

**Biuro  
Reklamy  
"Kuriera  
Kwidzińskiego"**  
zaprasza

82-500 Kwidzyn,  
ul. Braterstwa Narodów 46  
tel. 30 - 59  
tel./fax 22 - 64



# KURIER

DZIENNIK  
POMORSKI

## widzyński

TYGODNIK

**NAWOZY**  
pełen asortyment  
ceny fabryczne  
Firma Handlowa



Sierakowice, tel. 816-338  
816-936  
Gd. Kokoszki, tel. 41-20-56  
wew. 641  
ul. Cementowa 1 (Szkoła Dąb)

KWIDZYN, SUSZ, SADLINKI, GARDEJA, PRABUTY, KISIELICE, RYJEWO  
ROK IV ● NR 30/212 ● TEL. 30-59, TEL./FAX 22-64 ● 27.07.1995 R ● ISSN 1232-0099 ● CENA 95 GR/9 500 ZŁ

## Napad na lokal przy ul. Podgórnej BILI I KOPALI W RYTMIE ROCK AND ROLLA

We wtorek 18 lipca tuż przed otwarciem lokalu "ROCK AND ROLL CLUB", mieszczącego się przy ul. Podgórnej, trzech mężczyzn pobiło barmana i zdemolowało lokal. Groząc barmanowi bronią powiedzieli na odchodne: "Powiedz szefowi, żeby się odp... od naszych interesów, bo rozwalimy wam lby".

Barman właśnie przygotowywał się do otwarcia lokalu, gdy weszli mężczyźni. Poprosili coś do picia. Zamówił napój, jednak nie ruszyli ani butelki z napojem, ani postawionych przed nimi szklanek. Jeden z mężczyzn poprosił o włączenie muzyki, po czym podszedł do barmana i zapytał o szefa. Barman odpowiedział, że go nie ma, na co mężczyźni odparli, że szkoda, bo chciał się z nim spotkać. Nagle uderzył pracownika lokalu pięścią w twarz. Trzech napastników ruszyło z impetem na barmana, bijąc go pięściami, a gdy upadł na podłogę, kopiąc go, gdzie popadnie. Według relacji poszkodowanego prawdopodobnie mieli broni. Po rzuceniu gróźb pod adresem nieobecnego szefa lokalu wyszli z budynku.

Rowerem po ratunek  
Właściciel "ROCK AND ROLL CLUB" był zdziwiony, gdy zobaczył jadącego na rowerze zakrawanego i posiniaczonego pracownika. Barmano człowiek silny i mimo tego, że napastnicy nie zartowali, zachował dość siły, aby dotrzeć do swojego pracodawcy. Zdażył zrelacjonować przebieg wydarzeń. W chwilę później powiadomił policję. Reakcja policjantów była natychmiastowa. Kilka radiowozów ruszyło do akcji. Upięknęło jednak dość czasu, aby sprawcy napadu mogli odjechać, nie narazając się na jakiegokolwiek ryzyko.

Właściciel nie wie, o co chodzi  
"ROCK AND ROLL CLUB" to lokal spokojny. Bawili się tutaj przy muzyce z lat 50. i 60. mieszkańcy Kwidzyna w różnym

wieku. Wtorek plotkom nie jest to siedziba agencji towarzyskiej czy salonu masażu. Budynek, w którym mieści się klub jest dość okazałych rozmiarów, jednak górne pomieszczenia zajmuje jego właściciel (jest to mieszkanie prywatne). Tylko parter zamieniono na klub muzyczny.  
Czytaj na str. 5

## Sobota 29.07 godz. 17.00 Stadion Miejski „RODŁO” Kwidzyn - „CHEMIK” Bydgoszcz

W najbliższą sobotę 29.07.95 o godz. 17.00 na kwidzińskim stadionie miejskim, meczem z CHEMIKIEM Bydgoszcz, rozpoczyna piłkarskie RODŁO rozgrywki o mistrzostwo III ligi POMORZE w piłce nożnej. Z kolei w środę 2.08.95, również w Kwidzynie, czeka kibiców kolejna porcja emocji. Tym razem w meczu drugiej rundy Pucharu POLSKI na szczeblu centralnym RODŁO podejmować będzie, czokowego Trzebielgówca grupy warszawskiej, ORLETA Reszel. Działacze, trener i zawodnicy czekają na kibiców i gorący doping.

WB

Spółka „Pensjonat”  
ma przyjemność  
poinformować Państwa,  
że z dniem 8.07.1995r.  
rozpoczęła działalność

**restauracja  
MAXIM**  
przy ul. Słowiańskiej 10  
czynna od 8.00 do 24.00.

## CYSTERNA UDERZYŁA W OBORĘ

Chwilę grozy przeżył 16 lipca w Maresze kierowca stara - osystemy, przewożącej 2000 litrów oleju napędowego. W wyniku awarii układu kierowca nieszczęśliwie zjechał nagle na lewą stronę jezdni i uderzył w róg obory. Na miejsce przyjechała Straż Pożarna Okazało się jednak, że nie doszło do wycieku oleju napędowego. Ucierpiał jedynie pojazd i budynek. Straty wyniosły 1000 zł, z czego 300 zł to straty wynikające z uszkodzenia budynku.

J.K.

## AKCJA "BEZPIECZNE MIASTO"

Policja wspólnie ze Strażą Miejską oraz Strażą Pożarną chce podjąć akcję pod nazwą "Bezpieczne Miasto". Program pod tym hasłem realizowany jest w wielu innych polskich miastach. W Kwidzynie program będzie wdrażany w kilku etapach.

Komendant Komendy Rejonowej Policji Tomasz Klemm chce również, żeby w programie "Bezpieczne Miasto" uczę-



Za niebezpieczne miejsca uważane są często parki w Kwidzynie

stniczyli czynnie jego mieszkańcy oraz lokalne publikatory. Policja chce, aby lokalne media włączyły się w etap edukacyjny programu nasiewiającą problematykę związane z przestępczością i potencjalnymi zagrożeniami.

"Bezpieczne Miasto" to również ankieta, którą dwa miesiące temu otrzymali kwidzińscy Ankiety, w których mieszkańcy wypowiedzieli się na temat porządku publicznego przyczyniając się do powstania tzw. mapy zagrożenia miasta. Miasto zostanie podzielone na specjalne strefy, w których występuje wzmożona ilość różnego rodzaju zagrożeń to jeden z kilku etapów programu "Bezpieczne Miasto".

Drugim etapem będzie tzw. etap edukacyjny. M.in. policja chce, aby sprawcy zagrożeń oraz szeroko rozumiane problemy przestępczości, w tym również przestępczości nieletnich poruszano w szkołach.

Jak stwierdził komendant kwidzińskiej KRP policja nie chce, aby spotkania w szkołach były "dřetwymi pogadankami".

- My chcemy uczyć, sugerować i wystraszac zmysły - powiedział T. Klemm.

Bezpieczne miasto - str. 5



**FHP WALMAR**  
KLEJE DO GLAZURY  
DO 20 WRZEŚNIA

POLECAMY WYBÓR FIRMY ATLAS

FHP WALMAR S.C.  
HURTOWNIA BALDRAM 27  
82 - 511 TYCHNOWY  
tel. 24-26  
KWIDZYN UL. KOŚCIUSZKI 28  
(sklep w podwórzu)

UWAGI! ZAPRASZAMY DO "KĄCIKA BUDOWLANEGO" NA STR. VIII

✓ KLIMATYZATORY  
✓ WENTYLATORY BIUROWE  
✓ KOMORY CHŁODNICZE  
✓ OSPRZĘT ELEKTRYCZNY

P. H. U. "IGLOTECH" Kwidzyn, ul. Grudziądzka 1  
tel./fax (0555) 33-43; (090) 52-02-51



**SYNAK  
MEBLE  
KWIDZYN**

JAK WIEŚA W KODZIEWIE DĘBIE  
TAK U NAS NAJWIĘKSZY WYBÓR W KWIDZYŃNIE

MEBLE SYPIALNICH, POKOJOWYCH  
KUCHENNYCH WSZYSTKICH WYMIARŃYCH  
A NA DODATEK W CIACHACH I RATACIACH  
ZNAKOMYCH

ul. Toruńska 36, tel. 32-88 wew. 26  
Czynny w godz. 10.00-18.00, sobota 10.00-14.00

## PICIE ALKOHOLU ZABRONIONE

Od 1 sierpnia w Kwidzynie będzie obowiązywała uchwała Rady Miejskiej w sprawie zakazu spożywania napojów alkoholowych w miejscach sprzedaży i miejscach publicznych. Naruszenie tej uchwały będzie wykroczeniem.

Zarówno Straż Miejska, jak i policja zamierza egzekwować przestrzeganie uchwały z całą surowością. Uchwała została podjęta na nasileniu się w Kwidzynie zjawisk patologicznych związanych z piciem alkoholu. Od 1 sierpnia każdy kto zostanie zatrzymany podczas picia w miejscu publicznym będzie ukarany grzywną w wysokości do 100 zł (1 mln starych złotych). Policja zamierza też kierować sprawy do kolegium ds. wykroczeń.

I.cz.

Lato z Kodakiem



Laboratorium Kodak EXPRESS  
Wytnij kupon i przyjdź do nas. Przy jednoczesnym zrobieniu odbitek z całego filmu otrzymasz bonifikatę przy wywołaniu i 4 odbitki gratis.

Dla pierwszych 10 osób w prezencie KARTY STAŁEGO KLIENTA !!!

Przypominamy o atrakcyjnych rabatach dla posiadaczy KARTY STAŁEGO KLIENTA.

Kodak

ul. Braterstwa Narodów 53  
DO 20 WRZEŚNIA

Lato z Kodakiem  
KUPON

**PCE INDUSTRIES POLAND  
POSZUKUJE  
MIESZKANIA  
DO WYNAJĘCIA**

TEL. 42-61; 42-62; 42-63.









"Sprawy Kwidzyna zostaną dostrzeżone..."

MINISTER JASKIERNIA WIZYTUJE ELBLĄSKIE

Jak już informowaliśmy w poprzednim numerze "KK" 17 lipca przebywał w Kwidzynie minister sprawiedliwości, a zarazem prokurator generalny, Jerzy Jaskiernia. Odwiedził on Komendę Rejonową Policji i Zakład Karny, spotkał się też z członkami kwidzyńskiej SdRP.

Wizyta w naszym mieście była jednym z etapów wizytacji województwa elbląskiego przez ministra Jaskiernię. Tak bowiem minister sprawiedliwości spotkał się tego samego dnia z wojewodą elbląskim Zdzisławem Olszewskim, pracownikami sadownictwa i prokuratury województwa elbląskiego, kierownictwem Rady Wojewódzkiej SdRP oraz przedstawicielami Zakładów Karnych naszego województwa.

Na spotkaniu z miejscowym aktywnym Socjaldemokratą Jerzy Jaskiernia ocenił sytuację polityczną w kraju, wyraził swój pogląd na rolę polityka, który nie jest decydującym czynnikiem determinującym scenę polityczną są wyборы prezydenckie. Zastaną pana pierwsze refleksje po wizycie w Kwidzynie?

JK - Obecnie dla potrzeb Komendy Rejonowej Policji i sądu przystosowane są nowe budynki. Trzeba tylko znaleźć na to środki. Jak mi powiedział prezes Sądu Wojewódzkiego adaptacja byłych koszar na potrzeby sądu kosztować będzie około 4 mil zł. Uważam, że ta kwota będzie większa jeśli chodzi o warunki pracy policji to nie są złe, ale jeśli widać pod uwagę wiek szkół kwidzyna, to powinny być lepsze, zwłaszcza jeśli chodzi o walkę z przestępczością zorganizowaną.

JK - Czym podjęto jakie konkretne decyzje? JK - Nie sfinalizowano mi wcześniejszych spraw. To wymaga analizy. Nie wołże trochę z pieniędzmi i ich nie rozdaję. W budżecie na 1996 rok planuję się wydatki na poziomie roku 1995.

dat, jak na każdy dokument, grupa, która ma pewne zadanie m.in. w sprawie emerytury, religii w przedszkolu, czy kosztów społecznych.

JK - Wizytował pan - obok Zakładu Karnego w Kwidzynie - również Zakład Karny w Sztumie. Jak pan zatem ocenia stan więziennictwa w województwie elbląskim? JK - Warunki odbywania kary w Kwidzynie są korzystniejsze, więźniowie mają możliwość korzystania ze sportu i rekreacji. Problemem jest, że nie pracują. Kwestia ta jest ważna jako czynnik resocjalizacyjny. W tym względzie w Sztumie jest lepiej. Ludzie, którzy w Sztumie nie pracują chcieliby pracować, a to wpływa na prawidłowy kształt resocjalizacji. Warunki tam są trudniejsze. Więźniowie mają wiele skarg i zażaleń. Uważam, że będąc ministrem sprawiedliwości powiniem spotykać się z Kadetami, jak i więźniami. Muszą mieć on świadomość, że minister sprawiedliwości o nich myśli i mogą się do niego odwołać.

JK - Wiele kontrowersji i obaw społecznych wywołuje sprawa przepustek, zarówno w Kwidzynie jak i w Sztumie. Czy jest pan zwolennikiem przepustek? JK - Nie jesteśmy w stanie zlikwidować przepustek, zarówno losowych, które otrzymuje się w wypadku śmierci choroby, bliźni, czy uznawanych, które są wyrzuceniem odpowiedzialności. Przepustki mają duże znaczenie resocjalizacyjne. Zarzut, że jakimś spotkaniem się w Kwidzynie to jest, że więźniowie za mało wychodzą na przepustki, ale jest niestety w tym, że nie pracują. Przepustki

Musimy więc analizować wszystkie wydatki. Będę zabiegał, aby sprawy Kwidzyna zostały dostrzeżone.

JK - "KK" - Wizytował pan - obok Zakładu Karnego w Kwidzynie - również Zakład Karny w Sztumie. Jak pan zatem ocenia stan więziennictwa w województwie elbląskim? JK - Warunki odbywania kary w Kwidzynie są korzystniejsze, więźniowie mają możliwość korzystania ze sportu i rekreacji. Problemem jest, że nie pracują. Kwestia ta jest ważna jako czynnik resocjalizacyjny. W tym względzie w Sztumie jest lepiej. Ludzie, którzy w Sztumie nie pracują chcieliby pracować, a to wpływa na prawidłowy kształt resocjalizacji. Warunki tam są trudniejsze. Więźniowie mają wiele skarg i zażaleń. Uważam, że będąc ministrem sprawiedliwości powiniem spotykać się z Kadetami, jak i więźniami. Muszą mieć on świadomość, że minister sprawiedliwości o nich myśli i mogą się do niego odwołać.

JK - Czym podjęto jakie konkretne decyzje? JK - Nie sfinalizowano mi wcześniejszych spraw. To wymaga analizy. Nie wołże trochę z pieniędzmi i ich nie rozdaję. W budżecie na 1996 rok planuję się wydatki na poziomie roku 1995.

działają jako system nagród. W I kwartale tego roku na 100 proc. przepustek 2,8 proc. są niepoprawni, w tym zawieszono są przepustki. Procent popelnienia przestępstw jest jeszcze mniejszy. Ale jeśli nie damy więźniom bodźca, to prognozy socjologiczne w kwestii resocjalizacji mówią, że do społeczeństwa wraca wrak, który ma słabość do powrotu do więzienia. System ten ma przywrócić więźnia do społeczeństwa. Resocjalizować należy przez lepszy kontakt między zakładem karnym, a policją, jak i między zakładem karnym, a rodziną.

JK - "KK" - Czy polskie więzienia są łagodne? JK - Na te porównawcze z szeregiem krajów niecywilizowanych można odpowiedzieć twierdząco. Jeśli są porównamy się do krajów zachodnich to nie odbiegamy aż tak daleko od standardów Zakład Karny przypomina średni dom studentki, ale tego nie można z dnia na dzień zmienić. Mamy za dużo ludzi w zakładach karnych, więźniowie są przepelnione. Zbyt łatwo szła im wyrokami. Jeśli chcemy przetrzymać ludzi w cywilizowanych warunkach to trzeba by sytuację zmienić. Obecnie średni czas pobytu w więzieniu wynosi 2 lata, zaś dla recydyw 3 lata.

JK - "KK" - Dziękuję za rozmowę. JK - Dziękuję.

Rozmawiał: ab

LEŚNICY TURYSTOM

Jak poinformował nas zastępca nadleśniczego Nadleśnictwa Kwidzyn Adam Syłka, w lasach będących w gestii Nadleśnictwa Kwidzyn znajduje się ponad 80 miejsc odpoczynku, na białokawania, parkingu przeznaczonych dla turystów.

Ponad połowa tych miejsc została przygotowana w tym roku, a koszty tej inwestycji przekroczyły 30 tys. zł. W miejscach tych znajdują się ławki, stoły, miejsca do parkowania pojazdu, a także miejsce na rozpalenie ogniska.

W pobliżu takich miejsc leśniczego będą starali się promować turystów, aby nie prowadzić samodzielnych "wypraw" albo co najgorsze, co niestety się bardzo często zdarza - aby nie palić ognisk urządzeniami miejsc postoju.

Nadleśnictwo Kwidzyn przygotowało także kilka miejsc odpoczynku, parkowania i białokawania w chwili, gdy upalna pogoda i panująca susza spowodowały ogłoszenie zakazu wstępu do lasu. Na białokawania, przygotowane specjalne miejsca, które znajdują się przy głównych drogach w okolicach leśnictwa Jezoriki, nad jeziorem Klecowo, koło Polna nad jeziorem klasztornym, w leśnictwie Ośno k. Prabut, leśnictwie Karolewo k. Sztumu, leśnictwie Morany nad jeziorem Morany oraz w leśnictwie Ryjewo nad jeziorem w Mąkach. Z tych miejsc można korzystać mimo zakazu wstępu do lasu. W miejscach odpoczynku znajdują się kosze na śmieci, z których turysty nieestety bardzo często korzystają, i przenośne ławki - aby nie palić ognisk urządzeniami miejsc postoju.

Po lesie mogą poruszać się rowerzyści. Przypomina się także o szczególnym ostrzeżeniu w posługiwaniu się ogniem. Już w tym roku, w lasach kwidzyńskiego Nadleśnictwa odnotowano kilka niegroźnych pożarów, na sędziego ugaszono, dzięki szybkiej interwencji strażaków.

Napisali do nas

szkoła RODZENIA W KWIDZYNIE
"Narodzin dziecka są jednym z kluczowych momentów w życiu kobiety..."

Dużą rolę w Szkole przysięsze się obecność bliskich osób wspierających rodzącą kobietę. Obecność ojca dziecka staje się - na szczęście - przytępną praktyką na wielu oddziałach...

SZACHY

Z początkiem lipca szachciści kwidzyńskiego MTS-u wzięli udział w VIII Międzynarodowym Turnieju Szachowym w Strumienu. Strumień to małe, malownicze miasteczko położone niedaleko Cieleszyna. Do udziału w turnieju zgłosił się m.in. drużyny z województw południowych i centralnych oraz z Węgier.

Rozgrywki drużynowe podzielone były na dwie grupy eliminacyjne składające się z 10 drużyn. MTS Kwidzyn, grający w grupie B mimo silnej konkurencji polsko - węgierskiej, odniósł zdecydowane zwycięstwo i awans do półfinałów. W półfinale spotkał się z bardzo silną drużyną węgierską "PANEŁ-ROPA TATA" i po dramatycznym walce uległ 1:3. W meczu o 3 miejsce MTS pewnie pokonał drużynę "Cukrownika" Chybic 3,5:0,5. W skład drużyny MTS Kwidzyn weszli: Michał SZULC z SP Nr 1 (zdobył 9 pkt z 11), Kinga NOWAK również z SP Nr 1 (zdobyła 9 pkt - co jest doskonałym wynikiem, gdyż Kinga grała z chłopkami do lat 15), Radosław WÓJTASZEK z SP Nr 5 (zdobył 10 pkt) i Karolina SKOŁOŃSKA z SP Nr 2 (zdobyła 7,5 pkt). Po turnieju drużynowym został rozegrany turniej indywidualny na dystansie 7 rund, w którym wzięło udział 81 zawodników. Młodzi kwidzyńscy zajęli następujące lokaty: Michał Szulc zajął 5 miejsce, Radosław Wołtaszek był pierwszym wśród dzieci do lat 11, zaś w grupie dziewcząt Kinga Nowak zajął 4 miejsce, a Karolina Skołowska była dziewiątą. Ekipa kwidzyńska szachistów opiekował się M. Wodziński.

TELÓK W SCHRONISKACH W Kwidzynie spokój

Do dwóch funkcjonujących przez cały rok schronisk młodzieżowych w Malborku (I Formatorium) dołączył pięć, rozmieszczonych głównie w internatach, schronisk sezonowych. Dysponują one łącznie 225 miejscami noclegowymi. Obecnie jednak niemożliwe jest zakwaterowanie w nich grupy, która nie była wcześniej zgłoszona.

Malbork ul. Wojska Polskiego 91 tel. 28-22, 28-47
oferuje: rury, pręty gładkie i żebrowane, kątowniki, ceowniki, dwuteowniki, płaskowniki, blachy, siatkę ogrodzeniową...

FIRMA "RAFEX" ZAPRASZA !!! OFERUJEMY PAŃSTWU USŁUGI W ZAKRESIE WYROBU: PIECZĄTEK WIZYTÓWEK...

Malbork (Wielbark), ul. Kochanowskiego 106. sprzedaje hurtowo i detalicznie nosycki i używanych opon samochodowych...

NIE PŁAĆ WIĘCEJ NIŻ TRZEBA! Jeśli chcesz kupić bardzo dobry WĘGIEL po konkurencyjnych cenach przyjeźdź lub zadzwon do depozytowego składu kopalni "PIAST"...



SPORTOWY WEEKEND

PIŁKA NOŻNA
29.07.95 (sobota) godz. 17.00
HILGA POMORZE - RODO KWIDZYN

Pod patronatem "KURIERA" DLA KOGO "PUCHAR LATA '95" ?

Az dwadzieścia zespołów stanęło na starcie tegorocznej edycji WAKACYJNEGO TURNIEJU DZIKICH DRUŻYN w pice nożnej o "PUCHAR LATA '95".

Table with 4 columns: Team Name, Points, Goals For, Goals Against. Includes groups I, II, III, IV and final match results.

UZALEŻNIENIE, CZYLI BEZ SZANS NA WYLECZENIE Problem, którego nie widać?

Liczba osób uzależnionych od alkoholu szacuje się w Polsce na około jednego miliona. Każdego roku do różnego typu placówek próbujących pomóc osobom uzależnionym trafia blisko 100 tys. osób.

Należy dodać, że zmniejsza się również liczba łóżek dla pacjentów z problemem alkoholowym w szpitalach psychiatrycznych. W 1993 roku w tego typu szpitalach funkcjonowało 46 oddziałów (21333 łóżka).

Esperal nie pomaga! Specjaliści Państwowej Agencji Rozwiązywania Problemów Alkoholowych zwróciły uwagę, że tak popularne środki, które miały leczyć alkoholików...

Należy dodać, że zmniejsza się również liczba łóżek dla pacjentów z problemem alkoholowym w szpitalach psychiatrycznych. W 1993 roku w tego typu szpitalach funkcjonowało 46 oddziałów (21333 łóżka).

Nie ma informacji Nie chciemy wchodzić w domenie profesjonalistów. Indyniung się z zważaniem tego typu problemów (niejako z urzędu) ale nie od dziś wiadomo, że brak jest wszelkiej informacji na ten temat.

Wydaje się jednak, że problem jest poważny, gdyż alkohol i uzależnienie od niego to tylko wierzchołek góry lodowej. To tylko krzyk rozpacz. Ostatni sygnał wysłany przez tonację kryki.

Wskazuje "Z pomocą umierającym" znajduje się pewien fragment: "Zdrowie czy choroba to proces zachodzący w człowieku jako pewnej całości, wskazuje ona na konstytucję człowieka w odniesieniu do jego samorealizacji jako człowieka.

Wydaje się jednak, że problem jest poważny, gdyż alkohol i uzależnienie od niego to tylko wierzchołek góry lodowej. To tylko krzyk rozpacz. Ostatni sygnał wysłany przez tonację kryki.

HOROSKOP

Baran (21 marca - 20 kwietnia) Zapowiada się zwirowany tydzień pełen emocjonalnych zdarzeń. Wszystko nabierze żywego tempa i poczujesz się jak kierowca wyścigowego samochodu.

Blizniątka (22 maja - 21 czerwca) Czy nie to mało od siebie wymagaś. Nie można wszystkim go tłumaczyć zmęczeniem i znużeniem. Każdy ma chwile słabości.

Lew (23 lipca - 22 sierpnia) Trochę nieważenie są czy poddaśz nowym obowiązkom, ale poradziśz sobie. Zasużyśz na pochwałę.

Panna (24 sierpnia - 23 września) Musisz zrozumieć, że inni mogą mieć odmienne zdanie. Zdobądźz się do tego, aby przytulić.

Waga (23 września - 23 października) Każdy dzień przynosi niespodzianki. Nie wszystkie muszą być przyjemne, ale zdecydowanie szczęście Ci sprzyja.

Skorpion (24 października - 22 listopada) Zdarzenie goni zdarzenie. Tak się złożyło, że wszystko spada na Twoje barki.

Strzelec (23 listopada - 21 grudnia) Wreszcie jest po wszystkim. Teraz możesz z perspektywą popatrzeć na to co ostatnio osiągnąłeś.

Koziorożec (22 grudnia - 20 stycznia) Drobną sprzeczką to jeszcze nie powód, aby udawać obrażonego na cały świat.

Wodnik (21 stycznia - 20 lutego) Czas najwyższy wyjechać na nowo tury. Kilkę dni w wypoczynku z pewnością sprawą, że poczujesz się lepiej.

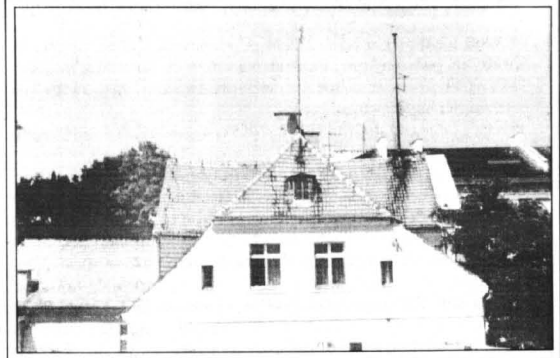
Ryby (21 lutego - 20 marca) Masz teraz mniej czasu dla przyjaciół. Na pewno Ci to przyjdzie. Zaangażuj się w swoje sprawy zawodowe.

UZALEŻNIENIE, CZYLI BEZ SZANS NA WYLECZENIE

Krzyżówka: Maszyna do kopania ziemi, Eson Arabes, Organ zacięta, Płytki rogowa, Makowa ślika. Includes clues and a grid.

Rozwiązania krzyżówki należy przesłać w ciągu 14 dni pod adresem redakcji.

CZY ZNASZ SWOJE MIASTO? KONKURS NR 150



W dzisiejszym numerze rozwiązanie konkursu nr 148. Zdjęcie nr 148 przedstawiało budynek położony w Kwidzynie przy ul. Hallera 42. Zagadką prawnitowo rozwiązało 11 osób.

Za tydzień rozwiązanie konkursu nr 149. Odpowiedzi na konkurs nr 149 i 150 prosimy przysłać na adres redakcji lub przynieść osobiście.

UWAGA KRZYŻÓWKOWICZE!

Rozwiązanie krzyżówki z numeru specjalnego brzmi: "Kto z wiatrem nie popłynie?". Nagrodę wylosowała pani Anna Niemczewska zamieszkała w Kwidzynie.







# AUTO MOTO



## Ze świata

### TOYOTA MADE IN GB

Wytwórnia Toyoty w brytyjskiej miejscowości Burnaston rozpoczęła produkcję modelu Carina w wersji kombi. Dotychczas powstawały tam tylko limuzyny. Od 1998 roku montowana ma być w Wielkiej Brytanii również Corolla.

### KONIEC Z PIERWSZEŃSTWEM

Francuzi zrównali swoich ministrów ze zwykłymi użytkownikami dróg. Od zaraz szefom resortów nie wolno jeździć po Paryżu, jak to się powiada popularnie "na syrenie". Muszą oni przestrzegać wszystkich przepisów drogowych i czekać pod czerwonymi światłami.

### W KRZACZKI Z WŁASNYM WC

Nocnik specjalnie przeznaczony dla uwieczonych w korkach drogowych zaokrętoła jedna z tokijskich firm. Ów mini-ustęp konstruowany jest ze wzmocnionego kartonu. Sprzedaje się go w zestawie z papierem toaletowym oraz... peleryną chroniącą przed deszczem.

### SŁUŻBOWE WŁAMANIE

Inżynier Sven Falkborg ze szwedzkiej organizacji ochrony praw konsumentów "Verket

KO" otrzymał zlecenie sprawdzenia, jak producenci zabezpieczają auta przed niepowołanymi. Test wypadł katastrofalnie dla większości. Zaopatrzeni w linijkę, linkę z pętlą, śrubokręt i kawałek blachy inż. Falkborg w czasie od czterech do siedmiu sekund otworzył Audi A6, VW Golfa, Mazdę 626, Mitsubishi Galantia, Renault 19, Seata Toledo i Toyotę Corolla.

Nieco dłużej stawiał opór Mercedes C 180 (30 sekund) oraz Opel Astra (40 sek.). Właścyciele amatorowi nie udało się otworzyć jedynie dwóch aut: Volvo 850 oraz Forda Mondeo. Dodajmy, że zadaniem inżyniera było otwarcie wozu bez rozbijania szyb. Na marginesie: zdziwienie niemiecki, "wypożyczeni" do podobnego testu otworzyli Volvo i Forda w 30 sekund...

### SZKODLIWA ELEKTRYKA

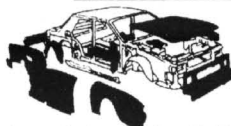
Naukowcy z Carnegie Mellon University w Pittsburgu (Stany Zjednoczone) ostrzegli, że auta napędzane energią elektryczną mogą być bardziej szkodliwe dla środowiska niż te z silnikami spalinowymi. Jeśli z liczącego około 200 tysięcy wozów parku samochodowego USA tylko 5 proc. zastąpiłyby pojazdy elektryczne, rocznie emisja ołowiu z akumulatorów zwiększyłaby się o 21 000 ton. Tak więc bez zastąpienia baterii ołowionych innymi, nie ma mowy o ochronie środowiska.

W. Z. H.



sp. z o.o.  
83-110 Tczew, ul. Warsztatowa 2  
tel. (069) 31-20-66, fax (069) 31-53-96

### HURT-DETAL



Valeo

elementy karoserii, reflektory, lampy, zderzaki, atrapy, chłodnice do samochodów marki: Audi, Opel, Mercedes, Fiat, Ford, Volkswagen i innych

**Wytnij! Otrzymasz 3% rabatu!**

**VECTOR - AUTOHANDEL**  
Gdynia, ul. Morska 491 (obok salonu FSO)  
tel. 23-60-98 wew. 44  
- osobowe, dostawcze, ciężarowe i motocykle  
- Ręty! od 10% i wpłaty, 30% bez poręczyciela  
- Skup samochodów  
- Zmieniły przyjęcie samochodów w rozliczenie  
Zapraszamy codziennie od 10.00 do 18.00



## CZĘŚCI SAMOCHODOWE DO WSZYSTKICH MAREK I TYPÓW SAMOCHODÓW

Oferujemy wyroby renomowanych firm

- |                                    |                |
|------------------------------------|----------------|
| Klocki hamulcowe                   | SIFFERT        |
| szczęki hamulcowe                  | RIGAN-ASTIFREN |
| tarcze i bębny hamulcowe           | BREMBO         |
| cylindeki i pompy hamulcowe        | LPR, CIFAM     |
| przeguby homokinetyczne, osłony    | METELLI        |
| uszczelniki silnikowe              | GUARNITAUTO    |
| piersiennie uszczelniające silnika | CORCOS         |
| pompy paliwowe i wodne             | GP             |
| tarcze sprzęgła, dociski           | GST, SASSONE   |
| linki sprzęgła, hamulcowe itp.     | COFLE          |
| rozrządy i łańcuchy rozrządu       | OMB            |
| swiece żarowe                      | ICAT           |
| elem. układu zawieszania           | FRAP           |
| paski klinowe i rozrządu           | GATES          |

**ARMAPOL S.C. HURTOWNIA**  
GDYNIA - DĄBROWA, ul. Nowowiczlińska 80  
Tel. 0-90-508013 (przy obwodnicy)  
CZYNNE: PN. - PT. 8-17.30 SOB 8-12

## AUTO-VIT

Witold Kujach  
tel./fax 31-01-37  
Tczew, ul. Głowockiego 19

**BLACHARSTWO** - autorobot (pomiar ramowy)  
**LAKIERNICTWO PIĘCOWE**  
**SKLEP** - mieszalnia farb SIKKENS

Zakupiony olej i filtr wymieniamy bezpłatnie

Zapraszamy w godz. 9.00-17.00

## U NAS BEZPIECZNIE KUPISZ LUB SPRZEDASZ UŻYWANY SAMOCHÓD 'FORD'

**ELIMINUJEMY STRESY!**  
Szczegóły w salonie.



**Fota**  
Autoryzowana Stacja Obsługi  
Gdynia ul. Stryjska 24, tel. 058-29-77-55

- sprawdzimy pochodzenie i ogólny stan pojazdu,
- na życzenie - możliwość badania stanu technicznego pojazdu przez rzeczoznawcę PZMot.
- bezpłatnie przygotowujemy samochód do sprzedaży (mycie, odkurzenie),
- możliwość pozostawienia fotooferty.

**PEŁNY ZAKRES USŁUG SERWISOWYCH oraz CZĘŚCI ZAMIENNYCH!**

## szyby samochodowe:

do aut osobowych, dostawczych, ciężarowych i autobusów

**dachy uchylne:**  
sprzedaż montaż

na życzenie montaż szyb u klienta



**furgon:**  
montaż szyb bocznych

Gdańsk - Oliva  
ul. Grunwaldzka 487  
tel. 52-22-31, fax 52-28-41

## Auto Moto

Dział Marketingu



80-886 Gdańsk  
Targ Dzielny 37  
tel. (058) 31-50-41  
wew. 285,  
tel./fax (058) 31-46-22

**Eurosport**  
HURTOWNIA ROWERÓW  
SKLEPY FIRMOWE  
GDAŃSK - ORUNIA ul. Jedności Robotniczej 29 tel. 390-351 do 8 wew. 316.326 fax 390-633  
Sopot "Tempo" ul. Boh. Monte Cassino 5 tel. 51-24-80  
Gdańsk M&M ul. Rajską 1/5  
Gdańsk - Wrzeszcz Sklep rowerowy ul. Partyzantów 33

**RENAULT**  
OFERTA  
NOWOŚĆ 15,71% ROČNY KOSZT KREDYTU  
**RENAULT CLIO SOCIÉTÉ**  
**PO RAZ PIERWSZY OFICJALNIE W POLSCE!**  
Świetny samochód dostawczy w wersji osobowej  
w cenie już od 26.000 zł + VAT a w leasingu już od 8.000 zł  
**Renault 24h SERWIS** (02) 699-1-699  
Andrzej Osowski, Elbląg, ul. Nowodwórka 28b, tel. (080) 32-70-70  
TO PEŁNIA ŻYCIA **TWINGO, CLIO, 19, LAGUNA, SAFRANE, ESPACE** i dostawcze

**RENAULT**  
OFERTA  
**Renault 19**  
NOWOŚĆ 15,71% ROČNY KOSZT KREDYTU  
ODBIÓR NATYCHMIASTOWY  
**REWELACYJNY KREDYT RENAULT DLA CIEBIE**  
**sprzedaż samochodów 7 dni w tygodniu**  
OFERUJEMY: TWINGO, CLIO, R-19 LAGUNA, SAFRANE, ESPACE, DOSTAWCZE.  
RENOL Co. Ltd. - koncesjonariusz GDAŃSK - PRZYMORZE ul. BĄBROWIECZAKÓW 18 tel. (068) 67-06-02 fax 67-25-47  
**Renault 24h SERWIS** (02) 699-1-699

**AUTO EURO**  
HURTOWNIA CZĘŚCI SAMOCHODOWYCH  
Renowacja k. Przeszca Gdańskie, tel./fax (0-90) 92-57-24  
UKŁADY KIEROWNICZE KYTE  
AMORTYZATORY SOCP  
CZĘŚCI ZAWIĘZSZA SOCP  
PASKI KLIMOWE RÓZKOWO Continental  
clean filters  
FILTRY GLACHER  
PANELEKI AutoSignal  
**Bendix**  
HAMULCZE RUVILLE  
HAMULCZE Lockhead  
HAMULCZE JURID  
HAMULCZE REINZ  
USZCZELNIKI AutoSignal  
ELEKTRYKA Autolite

NIERUCHOMOŚCI

SPRZEDAŻ gospodarstwo 7,10 ha w Zelcoszycy, osada do uzgodnienia. Telefon (069) (82) 25-11615

ZAMIENTIE mieszkanie lokatorskie 2 pokoje w Słupsku (nowe budowlino) na podobnie w Starogardzie. Słupsk, tel. (059) 43-75-77

KUPIĘ garaż w Starogardzie, ul. Gurwiczowska w kierunku Zakładów Spiritusowych. Tczew, tel. (069) 31-40-12

ZAMIENTIE mieszkanie lokatorskie M-4 z kredytem, 63 m<sup>2</sup> na mieszkanie wyjątkowo wieżowca, tylko w Tczewie. Tel. (069) 33-87-77

SPRZEDAŻ mieszkanie własnościowe 4-pokojowe (60 m<sup>2</sup>) w 1 piętrze w bloku 4-piętrowym. Tczew, tel. 33-84-27. 041529

AGENCJA "NOWA" Malbork, Sienkiewicza 50/36, tel. 26-50 sprzedam dom wolno stojący 200 m<sup>2</sup> w Gniewie, parteron budowlany 70m<sup>2</sup> z możliwością rozbudowy piętrowy

KUPIĘ kawalerkę Malbork, tel. 27-63

SPRZEDAŻ mieszkanie 64 m<sup>2</sup> w ul. Sobieskiego 34 Tczew, tel. 31-48-39. 030773

ROZPOCZĘTA budowę domu parterowego w Tczewie - sprzedam. Tel. 31-09-20. 041541

SPRZEDAŻ udział 1/2 części w kwaterach w Tczewie w b. dobrym punkcie. Tel. 31-23-87 po 18.00.

KORZYSTNIE sprzedam pawilon handlowy "DELICJA" w Starogardzie Gd. przy ul. Skorskiego. Starogard Gd., tel. (069) 289-12. Cena do uzgodnienia. 211613

ODDAM w dzierżawę pawilon handlowy dwupokojowy w nowych pawilonach przy ul. Sienkiewicza. Wiadomość: Malbork, Mickiewicza 42/5. 150930

KUPIĘ działkę o pow. do 1 ha lub starszą zabudowaną z działką zadzwonią. Wiadomość: Malbork, tel. 21-59 w godz. 10.00-22.00. 150994

KUPIĘ starą, dużą szafę trzydziętową. Tczew, tel. 31-17-30 lub 31-19-92. 041511

SPRZEDAŻ mieszkanie 64 m<sup>2</sup> w ul. Sobieskiego 34 Tczew, tel. 31-48-39. 030773

SPRZEDAŻ mieszkanie 64 m<sup>2</sup> w ul. Sobieskiego 34 Tczew, tel. 31-48-39. 030773

SPRZEDAŻ mieszkanie 64 m<sup>2</sup> w ul. Sobieskiego 34 Tczew, tel. 31-48-39. 030773

SPRZEDAŻ mieszkanie 64 m<sup>2</sup> w ul. Sobieskiego 34 Tczew, tel. 31-48-39. 030773

SPRZEDAŻ mieszkanie 64 m<sup>2</sup> w ul. Sobieskiego 34 Tczew, tel. 31-48-39. 030773

SPRZEDAŻ mieszkanie 64 m<sup>2</sup> w ul. Sobieskiego 34 Tczew, tel. 31-48-39. 030773

SPRZEDAŻ mieszkanie 64 m<sup>2</sup> w ul. Sobieskiego 34 Tczew, tel. 31-48-39. 030773

SPRZEDAŻ mieszkanie 64 m<sup>2</sup> w ul. Sobieskiego 34 Tczew, tel. 31-48-39. 030773

SPRZEDAŻ mieszkanie 64 m<sup>2</sup> w ul. Sobieskiego 34 Tczew, tel. 31-48-39. 030773

SPRZEDAŻ mieszkanie 64 m<sup>2</sup> w ul. Sobieskiego 34 Tczew, tel. 31-48-39. 030773

SPRZEDAŻ mieszkanie 64 m<sup>2</sup> w ul. Sobieskiego 34 Tczew, tel. 31-48-39. 030773

SPRZEDAŻ mieszkanie 64 m<sup>2</sup> w ul. Sobieskiego 34 Tczew, tel. 31-48-39. 030773

SPRZEDAŻ mieszkanie 64 m<sup>2</sup> w ul. Sobieskiego 34 Tczew, tel. 31-48-39. 030773

SPRZEDAŻ mieszkanie 64 m<sup>2</sup> w ul. Sobieskiego 34 Tczew, tel. 31-48-39. 030773

SADOWNICZY ZAKŁAD DOŚWIADCZALNY w Miłobądzu. Władysław Winiarski. Władysław Winiarski. Władysław Winiarski.

Zarząd Gminy Malbork ogłasza przetarg ofertowy na wykonanie drogi w Nowej Wsi. Powierzchnia ok. 3.000 m<sup>2</sup>, długość około 500 mb, materiał kostka betonowa, termin wykonania: do dnia 30 października 1995 r.

HURTOWNIA STALI PPU „SUBMET” ceny promocyjne. Tczew, ul. Jagiellońska 55 (dawny Unimor). Tel. (069) 33-94-59, 33-94-50, tel./fax (069) 33-94-70

INTER-MG KUPI KAŻDĄ ILOŚĆ ŻELAZA STALOWEGO. Władysław Winiarski, wioły. Tczew, ul. Jagiellońska 55. Tel. (069) 33-94-59, 33-94-50, tel./fax (069) 33-94-70

NASZE NOWOCZESNE POLISY NA ŻYCIE GWARANTUJĄ: bezpieczeństwo finansowe Twoje i Twojej rodziny, sumę ubezpieczenia urealnianą co roku poprzez system waloryzacji, udział ubezpieczonego w zyskach od zainwestowanych składek \*.



# LATO w BUDOWNICTWIE

**Zakład Hydrauliczny**  
  
 83-110 Tczew,  
 ul. Reymonta 36a  
 ☎(069) 31-11-85

**INSTALACJE MIEDZIANE**  
**SYSTEMY OGRZEWANIA**  
 ■ SPRZEDAŻ KOTŁÓW OLEJOWYCH I GAZOWYCH  
 VAILLANT VISSMANN - CENY IMPORTERA ■ ZBIORNIKI NA PALIWO  
 ■ KOMINY ■ AUTOMATYKA ■ INSTALACJE CO I WODNE  
**KOMPLEKSOWE WYKONAWSTWO**

**PRODUKCJA STOLARKI BUDOWLANEJ Z PCV**  
 □ rolety zewnętrzne i wewnętrzne  
 □ parapety  
 □ montaż, demontaż  
 P.P.H.U. **ELEKTRO SERVICE** S.P.C.  
 83-200 Starogard Gd., ul. Zielona 22  
 ☎/fax (069) 230-58

**SAKOR**  
**POLECA**  
 ● GLAZURĘ, TERAKOTĘ  
 ● TAPETY  
 ● FARBY, LAKIERY, IMPREGNATY  
 ● ARMATURĘ SANITARNA,  
 WODOCIĄGOWĄ I GRZEWczą  
 ● KOMPAKTY, MISKI USTĘPOWE, UMYWALKI  
 ● BATERIE  
 ● RURY I KSZTAŁTKI MIEDZIANE  
 ● WANNY BLAZANE I AKRYLOWE  
 ● ZLEWOSZYMYWKI EMALIOWANE  
 I NIERDZEWNE „FRANKI”  
 ● SZAFKI I KOMPLETY ŁAZIENKOWE  
 ● KUCHNIE „AMICA”  
 ● LUSTRA  
 ● ZAMKI  
 ● NARZĘDZIA  
**PROWADZIMY SPRZEDAŻ HURTOWĄ I DETALICZNA**  
**ZAPEWNIAMY MOŻLIWOŚĆ DOWOZU**  
**WIĘKSZYCH ZAKUPÓW ORAZ KUPNA NA RATY!**  
**ADRES: TCZEW, ul. Żwirki (obok Manhattanu)**  
 tel. 31-05-64; tel./fax 31-62-37  
 czynne: pn.-piątek 8.00-17.00  
 soboty 9.00-13.00  
**ZAPRASZAMY!**

**“TRANSPORT WEWNĘTRZNY”**  
 Wózki widłowe - Części zamienne  
 Naprawa Wózków Paletowych  
 80-289 GDANSK - WRZESZCZ  
 ul. Hubala 55  
 tel./fax (058) 41-96-99. Tel. kom. 090503435  
**SPRZEDAŻ - REMONT**  
**SERVIS**

**MIR BET** 86-300 Grudziądz  
 ul. Parkowa 53 tel. 24814  
**Obok Fabryka Domów GPB**  
 1. Płyty stropowe żerańskie 2,7 do 6,0 m  
 2. Błoczek betonowe  
 3. Płyty chodnikowe 50 x 50 cm  
 4. Belki nadprożowe 1,2 x 2,7 m  
 5. Płytki korytkowe do 3 m  
 6. Beton towarowy  
 7. Płyty drogowe MON 1,5 x 3,0  
 8. Kręgi betonowe

**PRODUCENT OKIEN PCV**  
 - system PANORAMA  
 - system niemiecki KBE  
 posiadamy inne materiały budowlane  
 oferujemy sprzedaż ratalną  
**MALBORK (Piaski)**  
 ul. Saperów 13  
 tel. 36-06 wew. 25

**Pamiętaj - jakość kosztuje tylko raz**  
**Firma Handlowa SKAT**  
 Roman Serwicki  
 Hartowia - Sklep  
 80 - 338 Gdańsk  
 ul. Obrębów Wybrza  
 tel./fax (068) 53-16-61  
  
**Bezpośredni importer**  
  
**Ceresit, Atlas, Kreisel**  
 • kleje dla budownictwa (także techniczne), do glazury  
 klinkieru, marmuru, styropianu, korka, parkietu i inne  
 • fugi (17 kolorów, także techniczne)  
 • wyłewki samopoziomujące  
 • silikon  
 • mrozoodporne, odporne na kwasy, znoszące  
 najcięższe warunki klimatyczne i techniczne -  
 płytki podłogowe i przeciwślizgowe, parapety, stopnie schodowe  
**CIMONE** - ceramika, płytki klinkierowe i elewacyjne  
  
 - płytki podłogowe (granitogresy)  
 - pokrycia dachowe  
**SMOV** - glazura, terakota  
 - baterie i akcesoria sanitarne  
 - grzejniki - suszarki łazienkowe  
 - kostka drogowa  
 Wiele innych materiałów budowlanych i wykończeniowych.  
 Skład fabryczny wykładzin "Novita" - w Pruszczu Gdańskim

**abc SKLEPY I HURTOWNIA**  
 Tczew - Górki  
 ul. 30 Stycznia 35; Żwirki 50  
 ☎ (069) 31-06-67, 31-11-04  
**polecają:**  
 art. METALOWE, SANITARNE, DRZEWNE,  
 FARBY oraz SIDING - winylowe okładziny elewacyjne,  
 segmentowe BRAMY GARAZOWE prod. USA  
**Zapraszamy!**

**ALUMINIUM**  
 ● drzwi, okna, ścianki  
 ● wyrób własny  
 ● kolory do wyboru  
 ● projektowanie, produkcja, montaż  
 ● gwarancja wieloletnia  
**FOLIE NA SZYBY**  
 ● przeciwśtoniczne  
 ● antywłamaniowe  
 ● lustrzane  
 ● kolory do wyboru  
 ● oraz osuszanie budynków  
 zawilgoconych od gruntu  
 ● roboty podwodne  
**AREUD** Elbląg, ul. Królewiecka 95 A, tel./fax 346395

**ZAKŁAD POLIGRAFII I MARKETINGU**  
**OPeGieKa w Elblągu**  
  
**Oferuje:**  
 - wydruk metek  
 - folderów  
 - gazet  
 - książek  
 na maszynach jedno i 4 - kolorowych.  
 Wykonujemy także nadruk na tkaninach.  
 82-300 ELBLĄG tel. 32-46-00  
 ul. Tysiąclecia 11 fax 32-66-42

**Bohater roku**  
 Klej do glazury ATLAS w ciągu jednego tylko 1994 roku zdobył na polskim rynku materiałów budowlanych niemal wszystko. Poczynając od najważniejszego, czyli zaufania Klientów, a na rozlicznych targowych nagrodach kończąc. Dzienna sprzedaż przekraczająca 500 ton wyrobów i brak jakichkolwiek reklamacji na klej do glazury to, używając terminologii polityków, dwie mocne nogi ATLASU.  
 Sama firma, czyli Wytwórnia Klejów i Zapraw Budowlanych w Łodzi, jest coraz częściej powoływana jako przykład sukcesu "w polskim stylu". Właściciele zaczęli wie czwórkę. W 1991 r. w garażu jednego ze wspólników ustawili pożyconą betoniarńkę. Dziś: zatrudniają 520 osób, zarządzają dwiema dawnymi fabrykami budowy domów, które zaadaptowane na wytwórnię klejów i co najważniejsze - sprzedają swoje wyroby w sieci handlowej obejmującej ponad 2 tysiące hurtowni i sklepów z materiałami budowlanymi. Dzięki temu klej ATLAS jest łatwo dostępny w całym kraju.  
 Ta efektywna droga od pożyconej betoniarńki i garażu do ... 5 miliardów podatku płaconego co miesiąc zyskała uznanie w oczach Kapitału Godła "TERAZ POLSKA", która przyznała Firmie to najwyższe wyróżnienie jakościowe właśnie za klej do glazury ATLAS. Nieoficjalnie mówiło się nawet, że jest to nagroda za skuteczne wyeliminowanie z polskiego rynku zagranicznej konkurencji.  
 Co sprawiło, że ta niewielka i w 100% polska firma, w dodatku prawie nie korzystająca z argumentu reklamy, tak łatwo osiągnęła sukces?  
 - Łatwo nie było - zgodnie twierdzą wszyscy członkowie Zarządu. Przede wszystkim zadowolona doskonała receptura na klej do glazury. Powstała ona w wyniku bardzo specjalnej współpracy niemieckiego koncernu chemicznego Hoechst i polskich kafelkarzy. Specyficznym Walczak - jeden ze współwłaścicieli, z zawodu architekt, jest także trzy lata temu praktycznie nie wysiadł z samochodu. Każda z opracowanych w Łodzi receptur kleju sprawdzana była w niemieckich laboratoriach Hoechsta, a następnie ... poddawana testom wśród polskich kafelkarzy. Wszystkie ich uwagi co do plastyczności, przyczepności, czasu wiązania i innych cech kleju do glazury ATLAS były od razu tłumaczone na niemiecki, sporządzano zmienioną zgodnie z nimi recepturę, a następnie wszystko od nowa badano w niemieckich laboratoriach. Kosztowało to wielkie pieniądze i wiele podróży, ale w konsekwencji powstał klej o najwyższej jakości i w dodatku zgodny z oczekiwaniami polskich fachowców. Praktycznie przez nich właśnie skomponowany. Jeśli dodać do tego atesty Państwowego Zakładu Higieny i świadectwo ITB, które klej otrzymał bez trudu, to mamy odpowiedź na pytanie, jak udało się uzyskać powszechną opinię o wysokiej jakości ATLASU.  
 - Co innego zdobyć dobrą opinię, a co innego ją zachować - twierdzi inżynier Grzegorz Grzelak, drugi ze współwłaścicieli. - Dlatego właśnie stworzyliśmy w ATLASIE wielostopniowy laboratoryjny system kontroli jakości i indywidualnej odpowiedzialności za produkt. Na każdym worku stemplowany jest numer zmiany, która go wyprodukowała. Z każdego cyklu technologicznego pobierane są próbki kleju, które następnie przechowywane przez 2 lata. Nie ma więc u nas bezimiennego towaru. Za każdym workiem "stoi" konkretny człowiek. Być może dlatego poziom reklamacji wynosi 0.  
 Jednak to, co wyjątkowo imponuje w ATLASIE, oprócz jego dobrej marki, to przede wszystkim system sprzedaży. Co ciekawe, większość spośród ponad 2 tysięcy właścicieli sklepów i hurtowni materiałów budowlanych, którzy sprzedają klej ATLAS, przyjęła go pod swój dach z iście polską gościnnością, dlatego że ... jest to produkt krajowy. "Nakaz dobrej towar bez paszportu" - powiedział jeden ze sprzedawców na Śląsku zapytany o opinię na temat kleju ATLAS.

**KOTŁOWNIE**  
**WIEŠMANN WODNE • PAROWE • OLEJOWO-GAZOWE - 17 - 2.500 kW**  
 - Projektowanie i wykonawstwo, serwis (gwarancyjny i pogwarancyjny)  
 - Palniki gazowe, olejowe i olejowo - gazowe „RIELLO”  
 - Instalacje MIEDZIANE i stalowe REHAU i ALPHACAN  
 - Ogrzewanie grzejnikowe, podłogowe i mieszane  
 - Automatyka Danfoss, Honeywell, ciepłomierze  
 - Sprzedaż i montaż zaworów termostatycznych, przepływowych podgrzewaczy wody AEG, grzejników elekt. AEG  
**Sprzedajemy na raty!**  
**Elektro - Cal - Nowoczesne Systemy Grzewcze**  
 Tczew, ul. Gdańska 32, tel./fax (069) 31-66-70

**OKNA I DRZWI PCV I ALUMINIOWE**  
**PRODUKCJA - MONTAŻ ŻALUZJE, MARKIZY, ROLETY ANTYWŁAMANIOWE, REKLAMY**  
 Tczew  
 ul. Wojska Polskiego 17  
 tel. (069) 31-25-34  
  
 Sopot ul. 3 Maja 56  
 tel. (058) 51-27-43 wew. 27  
 Rumia ul. Młyńska 8  
 tel. (058) 71-00-37  
**WYSOKA JAKOŚĆ ★ NISKA CENA**

**PŁYTY WIÓROWE**  
 laminowane oraz zwykłe w grubości od 12 do 22 mm  
**PŁYTKI PIŁSNIOWE**  
 (miękkie oraz twarde - zwykłe i lakierowane)  
**PŁYTKI MDF**  
**OBREŻKA BOAZERIE**  
**PANELE BOAZERYJNE**  
 (na własne i obce pióro-pióra lustrzane)  
**PODŁOGI**  
**PARAPETY**  
**BLATY**  
 Przechwytanie na wyrostki!  
**promotor**  
 Starogard Gd.  
 ul. Kosciuszki 114  
 ☎(069) 240-76 wew. 23

**ELEWACJE WINYLOWE „SIDING”**  
 ● rynny ciągnię z aluminium  
 ● dachówki bitumiczne  
 ● materiały izolacyjne  
 ● maszyny i narzędzia  
**SPRZEDAŻ - MONTAŻ**  
**ZAKŁAD USŁUGOWO HANDLOWY**  
**A R E M**  
 80-131 GDANSK, ul. Nowolipie 28A  
 tel. (058) 22-97-54, tel./fax (058) 32-99-23  
**AUTORYZOWANY DEALER**  
**BEZPOŚREDNI IMPORTER**  
 American Building Products  
  
**PONADTO OFERUJEMY PEŁEN ASORTYMENT**  
 RUR, KSZTAŁTEK DO BUDOWY I REMONTÓW GAZOCIĄGÓW I WODOCIĄGÓW Z PEI PCV  
 POSIADAMY WYMAGANE ATESYTY



Wierzyć nie wierzyć

NIEMOŚLIWY ROBOTY

Człowiek jest urządzeniem wysokie niedoskonałym i bardzo kłopotliwym w obsłudze...

milim. Owszem prace podwodne, działaniach niskich czy wysokich temperaturach...

W 1984 roku w zakładach Robot Defense Systems w Thornton w Stanach Zjednoczonych...

Juz obecnie wymyśla się różne "sprytne bronie" - posiłki-asposzukujące celów...

Każdemu i wówczas przedstawiciel producenta "Prowler" zainteresowała się...

Postęp w pracach nad sztuczną inteligencją jest niesłychany...

Nie uzbrojone roboty mogą służyć do strzeżenia fabryk, magazynów...

Logicznie rozumując trzeba dalej stwierdzić, że obecność człowieka...

Autorem powieści fantastycznych, Izaak Asimow, w swojej książce...

Trudno zresztą było oczekiwać, że zastosowanie robotów ograniczy się...

W najbliższych latach wymuszony głównie przez potrzeby...

Pomorskie opowieści niezwykłe

WIDMA

Pan Janusz Marczak spot Starogardzian nie ma wprawdzie dyplomu...

Los jednak zrzucił, że plany te znieczywa niespodziewana...

To pytanie jest tylko pozornie fantastyczne. W dziejach morskiej...

HT Tczew, ul. Polna 1 tel./fax (069) 31-11-41 FIRMA HINC - TRADE IMPORT - EXPORT - HANDEL HURTOWY...

jakiejsi katastrofy, inne natomiast, opuszczone przez załogi...

Spotkanie na morzu takiego statku-widma budzi najbardziej ponure refleksje...

Chociaż legendy na serio brać nie można, to przecież jest...

Nie należy się więc dziwić, że wielu marynarzy wierzy w "ducha statków"...

Handlowa Spółdzielnia Inwalidów w Tczewie sprzedaje tanio: pawilon handlowy w Gniewie o pow. 130 m²...

Pomorskie obyczajaje - cz. II W CZORAJ I DZIŚ

Pomorie od reszty kraju nie różni się dziś tylko nazwą i położeniem geograficznym...

Wobec nas najciekawszymi okazują się w tym czasie obyczaje...

PROGRAMY SIECIOWE FINANS-KSIEGOWOŚĆ SKLEP, HURT, MAGAZYN...

KSEROKOPIARKI FAXY (używanie, gwarancja) MATERIAŁY EKSPLOATACYJNE...

KSEROKOPIARKI FAXY używane oraz MATERIAŁY EKSPLOATACYJNE SERWIS...

AUDIO VIDEO KOMPUTER

JUŻ CZAS !!! KUP ZESTAW SATELITARNY NA NOWEGO SATELITĘ "HOT BIRD"...

CURTIS DLA KAŻDEGO!!! SUPER OKAZJA DO 31.07.95 r. przy zakupie modelu 25 lub 28...

KOMPUTERY! DRUKARKI! OPROGRAMOWANIE! ZADZWOŃ, JEŻELI CHCESZ: KUPIĆ KOMPUTER ZA ROZĄDNE PIENIĄDZE...