

Sklep Firmowy
82-500 Kwidzyn, ul. Piłsudskiego 9
tel. (055) 79-20-02

OPTIMUS SA

ALTER Sp. z o.o.
Grudziądz, ul. Dworcowa 3
tel./fax (051) 219-27, 260-75

**Komputery
Multimedia
Internet
Sieci komputerowe**

**Kserokopiarki
Fiskalizacje
Serwis**

Biurowisko Reklamy
„Kurlera Kwidzyńskiego”
zaprasza
Kwidzyn
ul. Braterstwa Narodów 46
tel. (055) 79-30-59
tel./fax (055) 79-22-64

KURIER
DZIENNIK POMORSKI

Izotop Service
82-500 Kwidzyn
ul. Lotnicza 1
tel. (055) 79-81-04

**SYSTEMY
AUTOMATYCZNEJ
SYGNALIZACJI
POŻARU**

KWIDZYN, SUSZ, SADLINKI, GARDEJA, PRABUTY, KISIELICE, RYJEWO
ROK VI NR14/300 TEL. 79-30-59, TEL./FAX 79-22-64 3.04.1997 R ISSN 1232-0099 INDEKS 324965 CENA 1,10 zł

Człowiek jest najważniejszym elementem przemian
KWIDZYN WEDŁUG UNII WOLNOŚCI

Unia Wolności - zdaniem przewodniczącego Kola UW w Kwidzynie Leszka Czarnobaj - jest partią rozsądku, która ma rzetelny program rozwoju gospodarczego, rozwoju edukacji, reform samorządowych oraz m.in. reform, związanych ze służbą zdrowia.

Nie jest to partia, dla której najważniejsza jest

samorządu. Sama UW jako partia wypowiada się jedynie w sprawach ponadlokalnych. Tak było kilka miesięcy temu, gdy politycy UW zwołali konferencję prasową poświęconą powiatyżacji.

Leszek Czarnobaj uważa, że nieporozumieniem jest utożsamianie Miejskiego Porozumienia Wyborczego z Unią Wolności, chociażby z tego względu, że

Most analizowany

Budowa mostu na Wiśle w okolicy Kwidzyna była tematem spotkania specjalistów z Uniwersytetu Gdańskiego z przedstawicielami władz miasta. Celem spotkania było omówienie szczegółów opracowywanej obecnie analizy, uzasadniającej inwestycję.

Jak poinformował burmistrz Jerzy Godzik, analiza nie jest jeszcze zakończona, a omawiano jedynie jej szczegóły. Władze samorządowe zleciły opracowanie analizy efektywności budowy mostu Wydziałowi Ekonomicznemu Uniwersytetu Gdańskiego. Analiza ma m.in. odpowiedzieć na pytanie, czy kosztowna inwestycja, jaką jest budowa mostu na Wiśle, jest

uzasadniona ze względów ekonomicznych. Przypomnijmy, że budowa mostu została uznana za jedną z priorytetowych inwestycji województwa ełbińskiego. Most ujęty jest w strategii rozwoju województwa. Władze samorządowe uważają, że most nie tylko rozwiąże problemy komunikacyjne Kwidzyna, który jest praktycznie odcięty od głównych szlaków, ale przyczyni się do rozwoju gospodarczego miasta. Budowę mostu popierają największe kwidzyńskie przedsiębiorstwa International Paper oraz Philips. W przyszłości most umożliwiłby połączenie komunikacyjne z autostradą Polnoc-Południe.

J.K.



Lider Unii Wolności Leszek Czarnobaj nie wyklucza porozumienia z innymi ugrupowaniami politycznymi.

ideologia, ale konkretny program działania - twierdzi przewodniczący Kola UW w Kwidzynie Leszek Czarnobaj, który jest również zastępcą burmistrza do spraw oświaty, kultury i sportu.

Unia Wolności ma 9 radnych w obecnej Radzie Miejskiej. Wchodzi ona w skład Miejskiego Porozumienia Wyborczego, które ma 18 radnych w 28-osobowej RM. Również Zarząd Miasta zdominowany jest przez polityków Unii Wolności (na 7 członków Zarządu-5 to politycy UW). Jak twierdzi przewodniczący L. Czarnobaj, głównym zadaniem partii w Kwidzynie jest działanie jej członków na rzecz

polowa osób z MPW nie jest członkami partii.

Czy Unia Wolności to MPW?

W ramach ruchu, jakim jest MPW, działają różne osoby. Jest to ruch ludzi, którzy chcą dobra i rozwoju tego miasta. My jako Unia Wolności nie stawiamy jednak - wstarem innych ugrupowań - warunku, że najważniejsza jest dyscyplina partyjna. Na pierwszym miejscu stawiamy jest program, realizowany obecnie przez MPW. cd. na str. 7

997 to nie sekstelefon

Pod numer 997 dzwonimy tylko wtedy, gdy chcemy prosić policję o pomoc lub interwencję. Tak dzieje się zazwyczaj, ale nie zawsze. Są tacy, którzy uważają, że można alarmować numerem 997, wykorzystując do zarłu, wyzysk, a nawet wcale niedwuznacznych propozycji. Nie brakuje osób, które chcą wpuścić policjantów w przyszłowie mały.

Pod numer 997, pod którym dyżuruje policjant w Komendzie Rejonowej Policji można dzwonić od kilku miesięcy bezpośrednio z Prabut, Susza i oczywiście z Kwidzyna. Jak twierdzą policjanci, wiele "dzwoniących" osób nie zdaje sobie sprawy, że często blokują numer alarmowy, co może doprowadzić do tego, że ktoś oczekujący pomocy, jej nie otrzyma. Dzwoni nie tylko młodzież, traktując sprawę jak typowy wygłup i niezłą rozrywkę. Zdarzyło się nawet, że zadzwoniła kobieta mówiąc, że jest naga i oczekuje propozycji od policjanta.

Policjantom daleko do śmiechu, gdyż uważają, że można zrozumieć dzwoniące dzieciaki, popijające się przez rówieśnikami, ale telefony od osób dorosłych świadczą o ich niedojrzałości, a przede wszystkim o braku wyobraźni.

Numer 997 wykorzystują też anonimowe osoby, kierując pod adresem policjantów wyzwiska i różnego rodzaju nieuczyniarne uwagi.

J.K.

POB nie rezygnuje

Mimo że w tym roku działania Polskiej Organizacji Bezrobotnych w Kwidzynie nie uzyskały wsparcia finansowego ze strony samorządu, prezes Władysław Hordziejewicz nie zamierza rezygnować. Wraz z grupą kilku innych osób, aktywne działających w POB, przygotował program pomocy środowiskowej i zamierza go realizować.

Prezes kwidzyńskiego oddziału POB zdaje sobie sprawę, że przez ostatnie lata źle się mówiło o organizacji, zwłaszcza że na liczbę ponad 10 tysięcy bezrobotnych w rejonie POB zreszta jedynie 23 osoby, w tej liczbie nie wszyscy działają aktywnie.

Ubiegły rok przyniósł nie najlepszą współpracę z Inkubatorem Przedsiębiorczości W. Hordziejewicz uważa, że zawiądy pewni ludzie, którzy już w organizacji nie działają. Nieco zawiedziony brakiem aktywności bezrobotnych uważa jednak, że mimo wszystko POB ma szansę stać się znaczącą organizacją w rejonie.

Oddział Polskiej Organizacji Bezrobotnych w Kwidzynie działa od 1993 r. Program pomocy środowiskowej w bieżącym roku ma być wdrażany poprzez działanie Otwartego Klubu Pracy. W jego ramach organizowane mają być różne szkolenia i przedstawiane bezrobotnym oferty, dotyczące kursów itp. POB zamierza także uruchomić Biuro Pośrednictwa Pracy, które dzia-

łałoby na rzecz okresowego i sezonowego zatrudnienia. Analiza prasowych ofert pracy i badanie kwidzyńskiego rynku pracy kobiet to niektóre z punktów programu, jaki zamierza realizować POB. Nowym pomysłem jest stworzenie świetlicy środowiskowej, w której spotykałby się bezrobotni z różnymi inicjatywami, pomysłami itp. Warsztaty rozmaitości dla twórców i majsterkowiczów, a nawet próba tworzenia własnej gazetki to również pomysły, które POB zamierza realizować w tym roku.

Czy jednak realizacja tych celów nie przekracza możliwości organizacji, zwłaszcza że niewielu członków działa w niej aktywnie? Prezes W. Hordziejewicz jest pełen optymizmu i zapału. Uważa, że po okresie zastójności postara się ożywienie działalności organizacji i pozyskanie do realizacji celów bezrobotnych z rejonu Kwidzyna. Na wymerne efekty trzeba będzie jednak poczekać.

J.K.

Zapraszamy do zakupów w SKLEPIE MEBLOWYM Kwidzyn, ul. Toruńska 36 (dawna Nowotki) tel. 32-88 wew. 26

SYSTEMY AUTOMATYCZNEJ SYGNALIZACJI POŻARU

SYNAK
IMPORT - EXPORT
Tylko z nami osiągniesz wymarzony komfort!

Opony zimowe **Kormoran**

- wysokie bezpieczeństwo jazdy w warunkach zimowych
- bardzo dobra przyczepność na śniegu i lodzie
- odporność na posłizg na mokrej nawierzchni
- niski poziom hałasu

WINTER

STOMIL-OLSZTYN
Poczuć się bezpiecznie

KWIDZYN, ul. Toruńska 36 tel. (055) 79-21-11 wew. 7

Zapraszamy również do Nowego Punktu Sprzedaży i Usług, przy ul. Młynarskiej 4, tel. 79-73-63

- wulkanizacja
- naprawy bieżące
- wymiana oleju „MOBIL”, „QUAKER STATE”
- sprzedaż opon „GOODYEAR”, „FIRESTONE”, „MICHELIN”, STOMIL OLSZTYN, DĘBICA

Zapraszamy do lokalu przy ul. Chopina 7a zamówienia telefoniczne 22-58 (raz do lokalu przy ul. Malborskiej 145 (stacja paliw Rafinerii Gdańskiej) tel. 45-62 czynne całą dobę.

HURTOWNIA STALI „STAL-BUD”
Kwidzyn, ul. Toruńska 36 tel. 79-21-11

- POKRYCIA DACHOWE
- WYROBY Z METALI KOLOROWYCH
- WYROBY NITNICZE
- PANELE BOAZERJNE MDF
- RYNNY PCV
- MATERIAŁY IZOLACYJNE
- PLITY KARTONOWO GIPSOWE
- „KNAUF”
- OKNA „VELUX”
- MATERIAŁY SPAWALNICZE

Dziś w „Dzienniku Pomorskim” m.in.

- „Kozł róg”, czyli ballada o spółdzielczości
- Jak nie dopuścić do upadku firmy
- Reportaż z Górek - gdzie ludziom zagraża przemysł i spod Morzeszczyna - gdzie przejeżdża autostrada
- „Dlaczego Tarzan nie jadł mięsa”, czyli o zaletach wegetarianizmu po świątecznym obżarstwie
- Pomorskie „gejsze”

Przedsiębiorstwo Usługowo - Handlowe **„LUNAR” s.c.** 82-500 Kwidzyn, ul. Toruńska 36, tel./fax (055) 79-63-31

- zabudowy z aluminium
- rolety zewnętrzne aluminiowe
- bramy garażowe
- SIDING - elewacje
- okładziny ściennie i podłogowe
- sufity podwieszane

GRACOMM AUTORYZOWANY SERWIS KASY FISKALNE

82-500 Kwidzyn tel./fax (055) 79 72 40 ul. Batalionów Chłopskich 25

Fiskalizuj się z nami z uszczelnieniem

Czy Bank Inwestycyjny będzie inwestował?

Burmistrz Jerzy Godzik spotkał się z przedstawicielami Polskiego Banku Inwestycyjnego w Warszawie. Przedstawiciele PBI zaproponowali miastu otwarcie konta bankowego.

Burmistrz stwierdził jednak, że można rozmawiać na ten temat tylko wtedy, gdy w Kwidzynie powstanie filia banku. Przedstawiciele banku zgodzili się zapoznać z możliwościami dotyczącymi utworzenia filii PBI i w takim punkcie rozmowy zostały zakończone.

Na razie nie wiadomo, czy po Banku Spółdzielczym, Banku Gdańskim i Banku PKO BP w Kwidzynie pojawi się kolejny, którym będzie Polski Bank Inwestycyjny PBI - jak poinformował Jerzy Godzik - rozważy taką możliwość.

J.K.

„LIWA” TARGOWAŁA

Towarzystwo Turystyczne „Liwa” reprezentujące cztery gminy: Prabuty, Gardęja oraz gminę i miasto Kwidzyn - jak informuje dyrektor Anna Kędziora - wzięło z powodzeniem udział w V Międzynarodowych Targach Turystycznych „INFO-TOUR” 97, które odbyły się w Olsztynie. W targach określanych jako największe targi polojczyrz uczestniczyło ponad 100 wystawców krajowych i zagranicznych.

TT „LIWA”, które po raz pierwszy wystąpiło z samodzielnym stoiskiem było na imprezie jedynym reprezentantem województwa elbląskiego. Na stoisku „Liwy” zaprezentowano ponad 15 pozycji, wśród nich materiały promocyjne, folder, oferty wypoczynku nad jeziorami, w gospodarstwach agroturystycznych, na obozach jeździeckich. Największe zainteresowanie wzbudziła możliwość spływu kajakowego Liwą z Prabut do Kwidzyna.

Dyrektor A. Kędziora zamierza jeszcze w tym roku wziąć udział w dwóch międzynarodowych targach turystycznych w Bielsko-Białej oraz w Poznaniu.

m m

Śmieciowa podwyżka PUS

Słusznie zwrócili nam uwagę Czytelnicy, że wbrew temu co napisaliśmy stawki za odpady komunalne uległy podwyższeniu. Stawki obowiązujące dotychczas czyli: 1,50 zł za 1m³ odpadów komunalnych i 5,50 zł za 1m³ odpadów przemysłowych zostały podwyższone odpowiednio na 3 zł za 1m³ i 6 zł za 1m³.

Istotnie, Zarząd Miasta odważył zbyt wysokie stawki Przedsiębiorstwa Usług Sanitarnych, a właściwie jedną propozycję, gdyż PUS proponował 12 zł za 1m³ odpadów przemysłowych. Te propozycje ZM uznał za zbyt wysoką.

Nowe stawki obowiązują od 1 marca. Błąd powstał nie z naszej winy. Informacja, która dotarła do redakcji z Urzędu Miejskiego była sformułowana niezbyt precyzyjnie. Wynikało z niej, że Zarząd odrzucił podwyżkę.

J.K.

W NADLEŚNICTWIE KWIDZYN POLICZYLI ZWIERZĘTA

W Nadleśnictwie Kwidzyn dokonano corocznej inwentaryzacji zwierzęta. Zwierzęta w poszczególnych obwodach policzili członkowie kół towieckich w koordynacji z leśniczymi. Jak informuje Andrzej Pałka - pracownik ds. informacji Nadleśnictwa Kwidzyn, obecnie sporządzona inwentaryzacja dotyczy zwierzęcy płowej i czarnej oraz wilków. Pozostała zwierzyna m.in. zajęce, borsuki i jenoty zostanie policzona do końca kwietnia.

Na terenie lasów kwidzyńskiego Nadleśnictwa żyje 3377 przedstawicieli zwierzęcy płowej i czarnej, danieli i saren oraz czarnej czyli dzików. Najwięcej jest saren leśnych - 1318, w tym 438 kozłów, 605 kóz i 275 koziaków. Najwięcej sarenek leśnych żyje w lasach na terenie gmin: Kwidzyn, Prabuty, Ryjewo i Gardęja. Zbliżona jest liczba saren

REKREACJA NAD LIWĄ

Większość mieszkańców naszego miasta zadawało sobie pytanie czy warto w ogóle rozpoczynać tak kosztowną inwestycję. Plan budowy terenów rekreacyjnych nad rzeką Liwą znalazł sobie jednak sprężynę zwrotną i przystąpił do jego realizacji. Dobrodziejstwem w tym przypadku okazały się dotacje Urzędu Wojewódzkiego w Elblągu, bez których projekt nie doczekałby się szybkiej realizacji. Dotychczasowy koszt całej inwestycji wyniósł 257 000 zł, a zostały wykonane dopiero prace wstępne.

Zapłaciłmy kierownikowi Kwidzyńskiego Inkubatora Przedsiębiorczości mgr Janę Peckę o to jak przedstawia się sprawa realizacji tego projektu. W roku ubiegłym ukończono realizację prac wstępnych, podczas których przygotowano teren pod boiska i place sportowe (7551 m²), usuwano wierzchnią warstwę ziemi, wykonano wykopy z przemieszczaniem gruntów, formowano nasypy, plantowano skarpy i tereny pod plac. Wykonano także roboty ziemne pod trakt spacerowy (735 m²), odróżczono brzozi rzeki Liwy, oczyszczono dno rzeki oraz wyremontowano istniejące ciek wodny. Jak mówi J. Pecka, po zdjęciu warstwy ziemi okazało się, że jest tam po prostu bagno. Istniejące w tym miejscu ciek wodny było niewłaściwie wykonane. Zostały one odkopane, udrożnione i obecnie nie powinno być z nimi żadnych problemów.

Plan realizacji tegorocznych zadań podzielono na dwa etapy. Pierwszy etap trwający do 30 czerwca będzie obejmował m.in. ukształtowanie terenów pod boiska i place sportowe (pozostałe 2561 m²), budowę traktów spacerowych poniżej placu sportowego oraz wzdłuż brzegów Liwy oraz prace związane z budową małej architektury - kamiennej amfiteatru i miejsc do grillowania.

W części drugiej zaplanowanej od 30 czerwca, przewiduje się prace przy wykańczeniu traktu spacerowego oraz oświetleniu całego terenu.

Tak przedstawiają się założenia na rok bieżący, jednak stopień ich realizacji zależy będzie od kilku czynników. Po pierwsze, prace przy terenach rekreacyjnych nad Liwą wykonywane są przez bezrobotnych w ramach systemu robót publicznych. W tym samym roku było to 40 osób, natomiast obecnie, ze względu na rozpoczęcie bardziej specjalistycznych prac oraz szersze wykorzystanie maszyn, zatrudnienie znajdzie tam 20 bezrobotnych.

Kolejnym z czynników są oczywiście finanse. W wykazie inwestycji i stopnia ich realizacji wydanym przez Urząd Wojewódzki w roku ubiegłym Kwidzyn został zakwalifikowany do miast o podstawowym stopniu realizacji, czyli do miejsc w których bezrobocie jest stosunkowo mniejsze. Dla inwestycji wieoletnich w tej kategorii (takich jak prace nad Liwą) dotacja Urzędu Wojewódzkiego w pierwszym roku realizacji nie może przekroczyć 30% środków przeznaczonych w budżecie samorządu na finansowanie danej inwestycji, zaś w latach następujących nie może być większa niż 120% tych środków.

W ubiegłym roku miasto przeznaczyło na te inwestycje kwotę 100 000 zł, dodatkowo 80 000 zł (czyli 80 % sumy) wplętno z UWiE w Elblągu.

W budżecie przewidzianym na ten rok na prace przy terenach rekreacyjnych nad Liwą władze samorządowe przeznaczyły kwotę 150 000 zł.

Zdaniem mgr. Janę Peckę istnieje podstawa do oczekiwania dotacji w wysokości pełnych 200 środków przeznaczonych na ten cel przez miasto, gdyż przy ocenie całosci inwestycji podkreślano dużą liczbę bezrobotnych zatrudnionych przy pracach, co jest jednym z głównych walorów (oprócz oczywiście samych terenów) tej inwestycji. Łącząc 180 000 zł otrzymanych z Urzędu Wojewódzkiego z sumą przeznaczoną przez kwidzyński UMi otrzymujemy 330 000 zł na realizację tego projektu.

Marzeniem J. Peckę jest, aby w Noc Świętojańska można było swobodnie przejść się traktem spacerowym nad rzeką Liwą dzięki skorzystaniu z gotowych miejsc do grillowania. Czy do tego dojdzie zobaczymy, w każdym razie zapowiada się pracowity okres realizacji tego projektu.

waliska

W II LO KWIDZYN DAWNIEJ I DZIŚ

II Liceum Ogólnokształcące w Kwidzynie było organizatorem konkursu historycznego „Kwidzyn dawniej i dziś” dla uczniów szkół podstawowych i średnich. Najlepszym znawcą historii Kwidzyna wśród uczniów podstawówek został Łukasz Damaz ze Szkoły Podstawowej nr 2, a wśród uczniów ponadpodstawowych Bartosz Stawicki z I Liceum Ogólnokształcącego.

Celem konkursu, który II LO w Kwidzynie organizowało po raz

drugi było poznanie historii Kwidzyna od czasów najdawniejszych po dzień dzisiejszy. Konkurs składał się z dwóch części: pisemnej - testowej oraz ustnego finału, w którym uczestnicy musieli - obok wiedzy teoretycznej - wykazać się znajomością dawnych planów miasta, rycin, ilustracji oraz zdjęć dawnego i obecnego Kwidzyna, a także kwidzyńskich poloników, zabytkowych budowli iich historii.

W kategorii szkół podstawowych najlepszym znawcą historii Kwidzyna okazał się uczeń Szkoły Podstawowej nr 2 Łukasz Damaz, który wyprzedził Kamilę Nadzikowską ze Szkoły Podstawowej nr 1 i Łukasza

Rzeczkwoskiego z „Osemki”. W kategorii szkół ponadpodstawowych zwyciężył Bartosz Stawicki przed Katarzyną Gniotką, oboje z I Liceum Ogólnokształcącego, a Malgorzatą Dymek z Zespołu Szkół Zawodowych nr 2.

Główny organizator konkursu - nauczyciel historii w II LO Marek Szwanek podkreślał niezwykle ciekawą rywalizację i bardzo dużą wiedzę o historii Kwidzyna, którą dysponowali uczniowie szkół podstawowych, znacznie przewyższającą wiedzę na ten sam temat uczniów szkół ponadpodstawowych.

lr



Przed komisją swoje historyczne wiadomości prezentuje zwycięzca Bartosz Stawicki z I LO

PALMY I PISANKI DO KONKURSU

W Elblągu odbył się wojewódzki konkurs „Palmy i pisanki wielkanocne”. Ponad 250 prac konkursowych artystów z całego województwa można było oglądać w galerii Wojewódzkiego Ośrodka Kultury w Elblągu. Wśród prac nagrodzonych znalazły się także prace autorów z Kwidzyna.

Celem konkursu było kultywowanie tradycji ludowych, pobudzanie inwencji twórczej i przekazywanie umiejętności w zakresie plastyki obrzędowej młodemu pokoleniu. Juny, Kłomę przewodniczyła Krystyna Lasowska z Muzeum w Elblągu, wojewódzki Związek bardzo wysoko ocenilo poziom nadesłanych prac, zarówno pod względem artystycznym, jak również różnorodnych technik

Kwidzynie. Wyróżniono też wielkanocną palmę z wikliny - pracę ucznia Technikum Przemysłu Wikliniarstwo-Trzciniarskiego: Pawła Kardasa i Andrzeja Kruszweskiego.

Natomiast w kategorii pisanek wśród nagrodzonych znalazła się praca zbiorowa także uczniów Malgorzaty Stadelmayer.

Organizatorem konkursu były: Wojewódzki Ośrodek Kultury w Elblągu, Kuratorium Oświaty w Elblągu, Wojewódzki Związek Kół i Organizacji Rolniczych w Malborku oraz Ośrodek Doradztwa Rolniczego w Starym Polu.

cia

Elbląskie Zakłady Energetyczne SA

Rejon Energetyczny Kwidzyn, ul. Łąkowa 38
ogłasza
przetarg nieograniczony
na sprzedaż samochodów marki:

1. Żuk A-06, rok prod. 1990, cena wywoławcza 2500 zł + VAT
 2. Star 28, podnośnik hydrauliczny PHM P-183, rok produkcji 1978, cena wywoławcza 15000 zł + VAT
- Przetarg odbędzie się dnia 11 kwietnia 1997 r.
I - godz. 10.00
II - godz. 12.00 - na terenie Rejonu Energetycznego Kwidzyn, ul. Łąkowa 38.
Przystępujący do przetargu zobowiązani są wpłacić wadium w wysokości 10% ceny wywoławczej w KASIE Rejonu Energetycznego, ul. Łąkowa 38.
Rejon Energetyczny zastrzega sobie prawo do unieważnienia przetargu bez podania przyczyny.

200097

OPRZĘDZENIE ELEKTRYCZNE, KUMULACJA, IGLO/TECH, Kwidzyn, ul. Grudziądzka 1, tel./fax (055) 79-33-43, (055) 79-63-03, GŁĘBOKOŚĆ, BUDOWA KOMÓR GŁĘBOKOŚCIOWYCH, DOSTAWA * PROJEKTY * MONTAŻ

SKLEP EFEKT
● TELEWIZORY
● MAGNETOWIDY
● KAMERY WIDEO
● WIEŻE
● RADIA SAMOCHODOWE
AUTORYZOWANY SPRZEDAWCA
SONY
Kwidzyn
ul. Targowa 10, tel. 33-52

PPHU „PRODOM”
KWIDZYN, UL. ŻWIROWA 4B
TEL. (055) 79-32-32 WEW. 35
PRODUCENT STOLARKI
Z PCV
OKNA * DRZWI * WITRYNY
SPRZEDAŻ-MONTAŻ-RATY

WYKŁADZINY
KASETONY
DYWANY
TAPETY
HURT - DETAL
Kwidzyn, ul. Toruńska 36, tel. 79-21-11 wew. 26

Po TĘCZY tylko żal



To wszystko można znaleźć przy ul. Piłsudskiego - w centrum miasta, przy nowym, reprezentacyjnym deptaku

Tylko żal pozostał po straconym już chyba nazawsze kinie "Tęcza"

Ta brama prowadzi do... śmieci.

KINO TĘCZA TO KAWALEK HISTORII KWIDZYŃNA. WIELE OSÓB PAMIĘTA DSI, KIEDY WYSWIELANO TAM FILMY. NIESTETY KINOPO 1990 ROKU POWOLI POPADA W RUINĘ.

W tym roku na poddaszu byłego kina wybuchł pożar. Niewiele brakowało, aby obiekt spłonął doszczętnie. Przyczyną pożaru było zaproszenie ognia przez osoby nieznaną, które bez problemu dostały się do obiektu. Chyba się ku upadkowi budynek przy chyba najładniejszej ulicy w Kwidzynie utrzymuje przy życiu kilka firm prowadzących w nim działalność. Najwyższy czas podjąć stanowcze działania i upomnieć się o ten obiekt. Wydaje się, że jest jeszcze czas zanim kino nie spłonie lub nie rozpadnie się ze starości. Pewną trudność stanowi fakt, że miasto nie jest jego właścicielem. Niewiele więc w ramach prawa, podobnie jak w przypadku kaplicy przy ul. Basztowej, można zrobić. Proponujemy jednak ciagle karanie mandatami właściciela za bałagan panujący wokół obiektu.

KZ
Pozostałość po odwiedzających przyległy do dawnego kina teren wielbicieli mocniejszych i niekonwencjonalnych trunków.



ROZWIĘWANIE MITÓW

"KK" rozmawia z dyrektorem Społecznego Liceum Ogólnokształcącego w Kwidzynie Piotrem Wiśniewskim

Społeczne Liceum Ogólnokształcące w Kwidzynie to pierwsza i jak dotychczas jedyna tego typu szkoła ponadpodstawowa w województwie elbląskim. Piąćdziesiątka ponad półrocznej działalności - zdaniem dyrektora Piotra Wiśniewskiego - ma się dobrze, o czym może świadczyć fakt, że dotychczas nikt nie zrezygnował ani z uczniów ani z grona pedagogicznego. Bardzo pozytywną opinię o swojej szkole mają uczniowie, którzy bardzo mocno zaangażowali się w rekrutację na nowy rok szkolny. W tym roku najprawdopodobniej na bazie szkoły powstanie filia Wyższej Szkoły Morskiej z Gdyni.

Na temat Społecznego Liceum Ogólnokształcącego narosło w niektórych kręgach sporomów. Dyrektor Piotr Wiśniewski pragnie je rozwiać.
Nie jest prawdą, że Społeczne LO jest przede wszystkim szkołą dla ludzi z tzw. kasa. Jest to według dyrektora nieprawdą, a w szkole pobierają także naukę uczniowie spośród niezamożnych rodzin. Spowodowało to m.in. że wraz z nowym rokiem szkolnym w liceum znacznie funkcjonować system stypendialny dla uczniów zdolnych pochodzących z rodzin niezbyt zamożnych. Innym miłym jest ten moment, że kto płaci ten ma od razu promocję.
"Nikt w naszej szkole nie obiecuje uczniom czterech lat beztrudnego życia. Uważamy, że talenty należy mnożyć, a pracowitość nagradzać. Uczniowie, którzy niezbyt przykładali się do lekcji, a przede wszystkim wagarowali mieli na pierwszy semestr oceny niedostateczne" - mówi P. Wiśniewski.

Społeczne LO uzyskało w listopadzie ubiegłego roku wszelkie uprawnienia szkoły publicznej. Od szkół publicznych różni się jednak przede wszystkim rozszerzoną o 10 godzin w tygodniu siatką godzin, dwukrotnie większą liczbą zajęć z języków obcych i klasami liczącymi najwyżej 16 uczniów.

W II klasie uczniowie obok dotychczasowych lekcji będą mieli zajęcia z filozofii, retoryki i nauki uczenia się.
Szkoła utrzymuje się z subwencji oświatowej w wysokości 50% otrzymanej przez szkoły publiczne, subwencji samorządowej w wysokości 30% szkół publicznych oraz czesnego, które dzięki pomocy samorządu będzie w tym roku na tym samym poziomie co w roku ubiegłym.

Egzamin wstępny do Społecznego LO będzie przygotowany przez szkołę i odbędzie się już 10 maja. W tym roku planuje się przyjęcie 32 uczniów.
Za dwa lata szkoła przejmie w całości użytkowany obecnie wspólnie ze Szkołą Podstawową nr 5 budynek. Najprawdopodobniej (w chwili obecnej prowadzone są rozmowy) od nowego roku akademickiego, czyli od października tego roku w tym budynku znajdzie się filia Wyższej Szkoły Morskiej w Gdyni.

Podczas ferii zimowych uczniowie wzięli udział w zimowisku narciarskim, a podczas wakacji planuje się naukę nurkowania.
21 marca odbyła się pierwsza w historii szkoły uroczystość pasowania na uczniów. Podczas uroczystości otrzymali oni granatowe czapki z metalowym emblematem szkoły. Natomiast uczniowie, którzy przyjdą od nowego roku szkolnego do szkoły otrzymają szalik.
W Kwidzynie powstała szkoła, która stworzyła rodzinny klimat i atmosferę partnerstwa w stosunkach pomiędzy nauczycielami i uczniami. Szkoła postawiła sobie za cel stworzenie młodzieży optymalnych warunków rozwoju intelektualnego, fizycznego i emocjonalnego, troskę o ucznia, zapewnienie wszystkim szansy pełnego wykorzystania swoich możliwości i zdolności oraz przygotowanie uczniów do samodzielnego i umiętnego poruszania się w otaczającej ich rzeczywistości i stara się te cele realizować. mm

Zakład Handlowo - Usługowy „TAR-MAL”

NIP 584-035-68-36



oddz. Malbork
ul. Toruńska
tel. (055) 72-36-06 wew. 57

80-177 Gdansk
ul. Macierzankowa 16
tel. 47-56-75

oddz. Kwidzyn
ul. Braterstwa Narodów 46
tel. (055) 79-39-98

oddz. Tczew
pl. Hallera 6
tel. 31-64-34

oferuje:

- ♣ tarcicę obrzynaną, krawędziarki, krokwie,
- ♣ drzewiczki meblowe,
- ♣ deski podłogowe, mozaikę i parkiet,
- ♣ sklejki i płyty,
- ♣ boazerię,
- ♣ listwy wykończeniowe (duży wybór),
- ♣ lakiery, farby,
- ♣ boazerię panelową itp.

KWIDZYŃSKA "CZWÓRKA" Sukces za sukcesem

W Ogólnopolskim Konkursie Plastycznym "Moja ulubiona lektura" jedną z głównych nagród za ilustracje do książki Aleksandra Kamińskiego "Kamienie na szaniec" otrzymała uczennica Alicji Smagowskiej - Iwona Synakiewicz. W nagrodę Iwona pojedzie na kilkunastodniowe warsztaty plastyczne zorganizowane przez Akademię Sztuk Pięknych z Krakowa

Uczniowie Szkoły Podstawowej nr 4 z Kwidzyna odnieśli także w ostatnim czasie duży sukces w konkursie, któremu patronowała muza poezji Erato

W III Ogólnopolskim Konkursie Poetyckim im. Janusza Korczaka w Płocku specjalne wyróżnienie otrzymał uczeń Danuty Duber siódmoklasista Paweł Pagiela. Wyróżniono także wiersze trzech pięcioklasistek: Katarzyny Chodorowskiej, Anny Janickiej i Jadwigi Sitnickiej, szóstoklasistki Katarzyny Ossowskiej i uczennicy klasy VII Katarzyny Żeleźniak.

Na konkurs nadesłano ponad 500 prac. a "Czwórka" była jedyną szkołą z województwa elbląskiego.

Wszystkim chcemy zaprezentować wyróżniony specjalną nagrodą wiersz Pawła Pagiela, jeden z wielu wierszy dotychczas szkolnego życia tego niespełna 14-letniego poety, na którego Erato spojrzala laskawym wzrokiem.

*Kiedys przed laty, ktoś niezbyt wesoly
Wpadł na ideę zbudowania szkoły.
Gmach jest to wielki smutny i ponury,
W którym są dzieci, cieć i wielkie szczyry.
A w tajemnicy dodam między nami,
Ze jest tam kilka nazwana bellfami.
Więc skoro jedno w tej kwestii się rzekło,
Przypominają swą strukturą piekło.
Jest dyrektorka - babka całkiem szczerą,
W hierarchii pełni rolę Lucycera.
I w tym momencie chyba się ci zwierzę,
Ze swojej szkoły niczym piekła strzeżę.
Zas jej zastępcą, sprawa oczywista
Jest oczywiście belfer polonista.
Teraz niech nikt z was niczym się nie zdziwi,
Bo krwią młodzieży on wie właśnie żywi.
Poza tym innych oprawców szereg
Stosują różne okrutne zabiegi.
Tak więc od razu wymieniam tortury,
Na czym polega proceder ponury.
Są to zabiegi okrutne i nowe -
Takie na przykład prace klasowe,
Różne klasówki i odytywanie.
Nie jeden się uczeń psychicznie załamał.
Okrutnie są też działania w szarej strefie -
Tu oczywiście mówię o W-Fie,
Gdzie jeden z gorszych belfrów W-Fista
Nie dość, że młody, to jeszcze sadysta.
Wyciska wciąż płyny i sok żyłciewe,
Kłamiąc bezczelnie, że sport to jest zdrowie.
Mógłbym tak długo jeszcze pisać o tym,
Jakie w mej szkole panują niecnoty,
Jakie czasami słychać głośno krzyki
Dobiegające z sali chemii i fizyki.
Jakie spotykam często nekrologi
Na salach Matny lub Biologii.
Lecz nie potrafię spisać tego razem,
Przed tak okrutnym stojąc tu obrazem.
Tak więc już kończę wiersz ten dość ponury,
Bo ktoś mi się zaraz dobierze do skóry.*

PPUH "ZATORZE" ZAPRASZA

DO DEPOZYTOWANE PUNKTU SPRZEDAŻY

WĘGLA

KOPALNI "PIAST"

POSEZONOWA OBNIŻKA CEN

KWIDZYN, ul. Mostowa 2

tel. 26-31 wew. 60

Dawny skład opału na kolej.

Czynne w godz. 8.00 - 16.00

Zapewniamy transport

KUPUJĄC Z TERAZ ZAPŁACISZ MNIEJ

KASY FISKALNE DRUKARKI FISKALNE

LATWE W OBSŁUDZE
BEZAWARYJNE
NIEZAWODNE

SERWIS NA TELEFON
SPRZEDAŻ
SZKOLENIA

OPERATOR
WOJEWÓDZKI

OPTIMUS-ic

3Net

Elbląg, ul. Kumieł 2

tel./fax 82 72 61

(Stare Miasto)

informacje tel. 35 55 55

Ślonce w domu!



OKNA DRZWI OŚCIEŻNICE

produkcji największego wytwórcy stolarki otworowej z drewna

Z.S.B. WOŁOMIN
w cenach fabrycznych
DEALER

P.P.H.U „STOL-GENWITEX”
Elbląg, ul. Dojazdowa 16,
tel./fax (055) 35 28 88

(byłe magazyny zbożowe PZZ)
ilości hurtowe dostarcza na teren budowy, zapewniamy montaż



INFORMATOR MEDYCZNY



| | | | | |
|--|---|--|--|--|
| <p>GABINETY ALERGOLOGICZNE</p> <p>lek. med. Barbara Przedwojska-Szwarc specjalista chorób płuc i alergicznych</p> <p>Kwidzyn - pawilon przyszpitalny wtorki i czwartki 16.30 Prabuty - Przychodnia Rejonowa poniedziałki 16.00 wizyty domowe tel. 78-23-38</p> | <p>lek. med. Leszek Plewiński specjalista ginekolog położnik tel. 72-50</p> <p>Kwidzyn, ul. Braterstwa Narodów 52 apteczka „Św. Damiana i Kosmy” poniedziałki - 18.00-20.00 środy - 15.00-18.00 Prabuty poniedziałki - 16.00-18.00, czwartki - 16.00-18.00</p> | <p>GABINETY LARYNGOLOGICZNE</p> <p>lek. med. Alina Stasiuk otorynolaryngolog</p> <p>Kwidzyn, ul. Piłsudskiego 29 (PKO I p.) Przyjmuje: poniedziałki, piątki od 16.00 do 17.00 wizyty domowe tel. 69-63 badania wstępne i okresowe</p> | <p>lek. med. Jerzy Malinowski specjalista chorób dziecięcych</p> <p>Kwidzyn tel. 22-62</p> | <p>lek. stom. Andrzej Ałtyn</p> <p>Kwidzyn, ul. Żeromskiego 62 rejestracja telefoniczna tel. 41-36</p> |
| <p>GABINETY CHIRURGICZNE</p> <p>lek. med. Wojciech Kowalczyk Centrum Usług Medycznych "LANCET"</p> <p>Kwidzyn, ul. 11 Listopada 20</p> <p>Przyjmuje: wtorki i czwartki 16.00-17.00 tel. 30-84</p> | <p>lek. med. Jolanta Turoń ginekolog położnik tel. 30-94</p> <p>Kwidzyn, ul. Kościuszki 7 m 1 Przyjmuje: Codziennie od 16.00 do 18.00 oprócz środy</p> | <p>lek. med. Jarosław Turoń laryngolog</p> <p>Kwidzyn, ul. Kościuszki 7 m 1</p> <p>Przyjmuje: codziennie od 16.00 do 18.00 tel. 30-94</p> | <p>lek. med. Danuta Fortuna-Sachanowicz specjalista chorób dziecięcych i neonatologii</p> <p>Kwidzyn, ul. Grunwaldzka 50 c tel. 27-54 Wizyty domowe.</p> | <p>GABINETY UROLOGICZNE</p> <p>lek. med. Mirosław Górski specjalista urolog tel. 36-48</p> <p>Kwidzyn, ul. Piłsudskiego 29 (PKO I p.) Przyjmuje: poniedziałki i czwartki - 15.30-17.00;</p> |
| <p>lek. med. Ireneusz Niziołek specjalista chirurg</p> <p>Kwidzyn, ul. 11 Listopada 20 Centrum Usług Medycznych "LANCET"</p> <p>Przyjmuje: poniedziałki i środy - 16.00-17.00 tel. 30-84</p> | <p>lek. med. Artur Wroński ginekolog położnik</p> <p>Kwidzyn, ul. Braterstwa Narodów 40 D (siedziba PZU „Na życie”) Przyjmuje: wtorki - 16.00-18.00 czwartki - 16.00-18.00</p> | <p>GABINETY NEUROLOGICZNE</p> <p>lek. med. Elżbieta Żak-Maciejewska specjalista neurolog</p> <p>tel. 42-39</p> <p>Kwidzyn, ul. Piłsudskiego 29 (PKO I p.) poniedziałki 16.00 - 18.00 czwartki 16.00-18.00</p> | <p>GABINETY STOMATOLOGICZNE</p> <p>lek. stom. Jacek Bolałek</p> <p>Kwidzyn, ul. Krańcowa 17 rejestracja telefoniczna: tel. 47-14</p> | <p>GABINETY USG</p> <p>lek. med. Małgorzata Pytel specjalista radiodiagnosta tel. 47-14</p> <p>Kwidzyn, ul. Krańcowa 17 wtorki i piątki - 15.00-18.00 soboty - 9.00-10.30</p> |
| <p>lek. med. Krzysztof Marek Małec lekarz chirurg</p> <p>Kwidzyn, ul. Sikorskiego 7 Przyjmuje: wtorki i czwartki od 16.00 do 17.00 wizyty domowe tel. 29 - 59</p> | <p>GABINETY INTERNISTYCZNE</p> <p>lek. med. Edward Zieliński specjalista ginekolog położnik tel. 39-42</p> <p>Kwidzyn, ul. Toruńska 8 m 1 Przyjmuje: poniedziałki - 16.00-18.00 środy - 16.00-18.00</p> | <p>lek. med. Regina Szotkiewicz specjalista neurolog</p> <p>Kwidzyn, ul. Piłsudskiego 22 wejście od ul. Chopina wtorki, środy, II i IV piątek miesiąca 14.00-18.00</p> | <p>lek. stom. Ewa Demko</p> <p>Przyjmuje: poniedziałek, wtorek, środa od 16.00 do 18.00 Kwidzyn, ul. Piłsudskiego 22 ip (wejście od ul. Chopina)</p> | <p>GABINETY REHABILITACYJNE</p> <p>mgr Bożena Mikus fizjoterapeuta Sylwia Śmigiełska tel. 31-42 po 16.00</p> <p>Kwidzyn ul. Podgórna 5 poniedziałki, środy, piątki 16.00 - 18.00</p> |
| <p>lek. med. Zdzisław Żywicki specjalista chirurg tel. 21-61</p> <p>Kwidzyn, ul. Staszica 5 poniedziałek, środa, piątek od 16.00 do 18.00</p> | <p>GABINETY INTERNISTYCZNE</p> <p>lek. med. Zofia Kozłowska specjalista chorób wewnętrznych</p> <p>Kwidzyn, ul. Willowa 27 tel. 45-81 poniedziałki i piątki 16.30-17.30 wizyty domowe, EKG</p> | <p>GABINETY OKULISTYCZNE</p> <p>lek. med. Maria Kowalczyk okulista</p> <p>Centrum Usług Medycznych „LANCET” Kwidzyn, ul. 11 Listopada 20 Przyjmuje: środy, piątki, od 16.00 do 17.00 wypadki i wizyty domowe tel. 45-03</p> | <p>lek. stom. Andrzej Melkowski chirurg stomatologiczny</p> <p>Kwidzyn, ul. Kościuszki 6/2 wtorki i czwartki 13.00 - 15.00; 18.00 - 20.00 rejestracja telefoniczna 32-05</p> | <p>INNE USIUGI MEDYCZNE</p> <p>GABINET KROPLÓWKOWY</p> <p>Czynny: od poniedziałku do piątku 7.00 - 17.00 Centrum Usług Medycznych, Kwidzyn, ul. 11 Listopada 20 tel. 30-84. Ofertujemy: - iniekcje domięśniowe i dożylnie - pomiar ciśnienia tętniczego - kuracje kroplówkowe: przeciwbólowe i rozkurczowe oraz przeciwmiażdżycowe - odtrucia poalkoholowe ostre i przewlekłe</p> |
| <p>GABINETY DERMATOLOGICZNE</p> <p>lek. med. Hanna Horyd tel. 42-76 specjalista dermatolog-wenerolog</p> <p>Kwidzyn, ul. Piłsudskiego 29 (PKO I p.)</p> <p>wtorki - 16.00-17.00 środy - 16.00-17.00 Kwidzyn, ul. Królowej Jadwigi 9 czwartki - 17.00-18.00</p> | <p>lek. med. Jolanta Mielniczak internista, specjalista chorób zakaźnych</p> <p>Kwidzyn, ul. Piłsudskiego 29 (PKO I p.) Przyjmuje: Wtorki i czwartki 16.30-17.30 wizyty domowe tel. 43-69</p> | <p>lek. med. Regina Pietrzak okulista</p> <p>Kwidzyn, ul. Targowa 7 (Dom Bł. Doroty) poniedziałki i piątki - 16.00-17.00</p> | <p>lek. stom. Krystyna Krajewska</p> <p>Kwidzyn, ul. Ziemowita 7 (os. Piastowskie - "kanadyjki") Przyjmuje: poniedziałki, środy, piątki 17.00 - 19.00 tel. 33-97</p> | <p>SKLEP MEDYCZNO-REHABILITACYJNY</p> <p>Kwidzyn, ul. Mickiewicza 5 oferuje:</p> <ul style="list-style-type: none"> - sprzęt ortopedyczny; - kule, balkoniki, sznurówki, stabilizatory stawów, kolnierze, - rowery z pomiarem pulsu, - aparaty do masażu i ćwiczeń, - ubrania i obuwie medyczne, - rajstopy przeciwzłakowe, - materiały higieniczne i opatrunkowe, - lekie opaski gipsowe z żywic syntetycznych |
| <p>lek. med. Eliza Rutkowska choroby skóry i weneryczne</p> <p>Kwidzyn, ul. Broniewskiego 4 wtorki - 16.00-18.00 czwartki - 16.00-18.00 telefon domowy 29-98</p> | <p>lek. med. Jerzy Pałak choroby wewnętrzne</p> <p>Kwidzyn, ul. Kochanowskiego 42 Przyjmuje: od poniedziałku do piątku 16.00-17.30 wizyty domowe tel. 41-13</p> | <p>GABINETY PSYCHIATRYCZNE</p> <p>lek. med. Janusz Szapert specjalista psychiatra</p> <p>Kwidzyn, ul. Piłsudskiego 45 I p., pok. 13, tel. (055) 79-22-36 w. 216</p> <p>wtorki i czwartki w godz. 16.00 - 19.30 Tel. dom. (055) 79-69-69</p> <p>Możliwość telefonicznego uzgodnienia terminu wizyty</p> | <p>lek. stom. Maria Kamecka</p> <p>Kwidzyn, ul. Kopernika 6/2 Przyjmuje: codziennie od 12.00 do 18.00 tel. 73-19</p> | <p>CZYNNY OD 9.00 DO 17.00 TEL. 79-33-82</p> |
| <p>GABINETY GINEKOLOGICZNE</p> <p>lek. med. Józef Kozłowski specjalista ginekolog położnik</p> <p>Kwidzyn, ul. Willowa 27 tel. 45-81 wtorki - 16.30-17.30 środy - 16.30-17.30 czwartki - 16.30-17.30</p> | <p>lek. med. Stanisław Pietrzak specjalista medycyny przemysłowej</p> <p>Kwidzyn, ul. Targowa 7 (Dombł. Doroty) Przyjmuje: poniedziałki i piątki: 16.00-17.00 Badania wstępne i okresowe kierowców.</p> | <p>GABINETY PNEUMONOLOGICZNE</p> <p>lek. med. Janusz Grzona specjalista chorób płuc - internista</p> <p>Kwidzyn, ul. Radzyńska 16 b poniedziałki, czwartki 18.00 - 20.00</p> <p>Wizyty domowe codziennie tel. 0-601-62-29-26</p> | <p>lek. stom. Jadwiga Prawdzik-Malec tel. 29-59</p> <p>Kwidzyn ul. Sikorskiego 7 Przyjmuje: wtorki i czwartki 17.00 - 19.00</p> | <p>Informacje na temat zamieszczania ogłoszeń w Informatorze Medycznym można uzyskać w redakcji "Kuriera Kwidzyńskiego" przy ul. Braterstwa Narodów 46 od poniedziałku do piątku w godz. 8.00 - 16.00 lub telefonicznie - tel. (055) 79 - 30 - 59, tel./fax 79 - 22 - 64.</p> |
| <p>lek. med. Edmund Nowak specjalista ginekolog położnik</p> <p>Kwidzyn, ul. Korczaka 7 tel. 25-98 Przyjmuje: wtorki - 16.00-18.00 piątki - 16.00-18.00</p> | <p>Mirosława Pietkiewicz lekarz chorób wewnętrznych</p> <p>Kwidzyn, ul. Orla 24, tel. 35-05 Przyjmuje: wtorek, czwartek 16.00-17.00</p> | <p>GABINETY PEDIATRYCZNE</p> <p>lek. med. Irena Karpowicz specjalista chorób dziecięcych</p> <p>Kwidzyn, ul. Targowa 7 (Dom Bł. Doroty) wtorki 16.00 - 17.00 czwartki 16.00 - 17.00</p> | <p>lek. stom. Zenon Sachanowicz tel. 27-54</p> <p>Kwidzyn, ul. Grunwaldzka 50 C wtorki i czwartki 16.00 - 18.00 Kwidzyn, ul. Odrowskiego 7 poniedziałki i środy 16.00 - 18.00</p> | <p>Uprzejmie przypominamy o uregulowaniu wszelkich zaległych opłat</p> |

SPORT SPORT SPORT SPORT SPORT SPORT SPORT

PIŁKARSKI WEEKEND

Ze zmiennym szczęściem grały drużyny regionu kwidzyńskiego...

W 35' ponownie uderzył bramkę kontraktował Falow - jego strzał obronił jednak Gierko...

Szczyśliwy remis lidera. Szczyśliwy, gdyż kwidzyńscy stracili dwa punkty...

W dalszym ciągu gramy mało przekonująco, a przede wszystkim bez skuteczności...

WYSOKA WYGRANA OLIMPII OLIMPIA KISIELICE-WALSKA PIENIĘGZ 4:0(2:0)

Olimpia: Trybunowski, A. Dąbrowski, Gutowski, Kwaśniewski, P. Czarnik...

W chwilę później zachęciły zdobywcami bramki piłkarze kwidzyńscy...

obroni, a piłka uderzyła jeszcze w słupek i ku rozpaczy widzów...

ZASŁUŻONE ZWYCIĘSTWO GOSCI UNASUSZ-JURANDŁASOWICE 1:3(0:2)

Bramki dla Unii: 75' Radosław Poleć

Diła Juranda: 3' i 35' Artur Ejsmont oraz 55' Arkadiusz Polus

W tym meczu Unia przegrała z Jurandłasuwicami 1:3...

PECHOWA POROŻKA LZS WAPLIEWO-SPÓJNIA SĄDLINKA 2:1(0:1)

Bramki dla Spójni zdobyli: Karolewski i Kwasiński

Z haczykiem w herbie

Tytułem wprowadzenia przypomnę, że w ostatnim "Haczyku" omawiałem zmiany...

odwrotnie. Można "wygrać" wszystkie sprawy, a przegrąć te pozostałe...

ZASŁUŻONE WYCIĘSTWO UNASUSZ-JURANDŁASOWICE 1:3(0:2)

III Kategoria wiskowa do lat 15

Co zaś dotyczy zespołu "rozwiązania" owego rozkazu zagrożenia Wiską...

Kalendarz brań: piątek, sobota i zima zmienne...

SIATKÓWKA MIEJSKA

Liga miejska piłki siatkowej powoli dobiega końca...

W ostatnio rozegranych meczach ligi miejskiej, padły następujące rezultaty:

Table with 2 columns: Team Name, Score. Includes Pogoń Prabuty, Wilkina, Sklep EFEKT, etc.

HURTOWNIA warzywa, przetwory, owoce. 82-200 MALBORK ul. Daleka 117

M. Leier Wytwórnia Materiałów Budowlanych. Ekologicznie czyste, energooszczędne...

FESTIWAL MINI-KOSZA. Pod taką nazwą odbyła się impreza rekreacyjno-sportowa...

MARKET ELZAM UL. GRUNWALDZKA 2 ELBLĄG tel. 33-51-93 wew. 399

O sprzedaży ratalnej samochodów DAEWOO rozmawiaj ze specjalistą ds. sprzedaży panem Arkadiuszem Kobylinskim.

klasyfikacja końcowa w tej kategorii: 1. CZARNE PANTERY (Marta Kwiatek, Agnieszka Frankowska...

Współpraca z klubami: 1. ORLANDO MAGIC (Aleksandra Dubrawska, Anna Wlatacha...

Ważnym klubów sportowych informujemy, iż z uwagi na okres świąteczny "Kurier Kwidzyński" został zamknięty już 27.03.97.

Ważnym klubów sportowych informujemy, iż z uwagi na okres świąteczny "Kurier Kwidzyński" został zamknięty już 27.03.97.

DZIENNIK POMORSKI

Regionalne Pismo Pomorza Nadwiślańskiego

Nr 14 (207) GDAŃSKIE • ELBLĄSKIE • TORUŃSKIE 3.04.1997 r.

PEŁTY

- LAMINOWANE
- WIÓROWE
- MDF
- PIŁNIOWE ZWYKLE I LAKIEROWANE
- BLATY, PARAPETY
- WSTĘGI DRZWIOWE
- AKCESORIA MEBLOWE

ORAZ
PODŁOGI LAMINOWANE

P.W. **Ex Holz**

ZAPRASZA DO HURTOWNI

PSZCZÓŁKI ul. Teżewska 2 (SKR), tel. 0602 220 385
GDYNIA ul. Polska 30, tel. 21 53 01

PON.- PIĄT: 8.00-16.00 SOB. 8.00-12.00



Albo czyste, atrakcyjne Górk i szkoła ...

Mieszkańcy Górek Zachodnich uważają, że są przez Urząd Miejski w Gdańsku traktowani gorzej niż śmiecie. - Czy my jesteśmy ludźmi drugiej kategorii? - pytają rozgoryczeni. Z jednej strony mają rafinerię, z drugiej ogromne baniaki, które wkrótce zatoną wypełnione paliwem. W dodatku chcą zamknąć im szkołę...

Kiedyś Górk Zachodnie były bardzo atrakcyjną dzielnicą. Czysta woda i powietrze. Wokół lasy. To wszystko przyciągało ludzi, którzy teraz obawiają się o swoje dalsze losy.

- Pani, my tutaj siedzimy jak na wielkiej beczce prochu - mówi jeden z mieszkańców. - A teraz przez te zbiorniki będą likwidować szkołę.

Budynk Zespołu Kształcenia i Wychowania nr 6 położony jest przy lesie. Tuż obok stoją potężne baniaki, należące do Plockiego Przedsiębiorstwa Eksploatacji Rurociągów Naftowych.

- Szkoła wznowiła działalność w 1991 roku, wcześniej odbywały się tutaj różnego rodzaju kursy - mówi Eugenia Końko, dyrektor placówki. - Nad szkołą sprawuje

nadzór od roku. Kiedy tu przyszedłem, to już zastałem sytuację konfliktową.

Wszystko zaczęło się w 1994 roku, kiedy to Przedsiębiorstwo Eksploatacji Rurociągów Naftowych z Plocka wystąpiło o zezwolenie na budowę kolejnych zbiorników. W grudniu bieżącego roku mają one zostać napełnione ropą, co przekreśla

KRAJOBRAZ Z BANIAKAMI



... albo przemysł i kolejny odcinek martwego pobraża

jednocześnie działalność szkoły.

- W takiej sytuacji nie możemy narazić zdrowia i życia dzieci - stwierdza z zalem Eugenia Końko. - To jest dobra szkoła. Pracują w niej wartościowe osoby. Kilka dni temu dyrekcja otrzymała pismo z Wydziału

Edukacji informujące, iż szkoła zostanie rozwiązana. Czytamy w nim, że "powodem likwidacji jest rozbudowa Bazy Rafinerii Plockiej, która znajduje się w pobliżu placówki".

Obecnie Do Zespołu Kształcenia i Wychowania nr 6 uczęszcza stu czterdziestu uczniów i

czterdziestu przedszkolaków.

- Jeśli chodzi o personel, to pracuje tutaj przeszło trzydzieści osób - informuje Eugenia Końko. - Z tego co wiem, pedagogom będzie się oferowało pracę w innych placówkach oświatowych, gorzej wygląda sprawa administracji. cd.na.str.11

Ruch na rynku pracy

Więcej na Powiślu mniej na Kaszubach

Prawie siedmiokrotnie wzrosła od 1992 r. liczba ofert pracy w rejonie Kwidzyna. W 1992 r. Rejonowy Urząd Pracy dysponował 536 ofertami, natomiast w roku ubiegłym miał ich już 3486.

Blisko połowę ofert w ciągu minionych lat stanowiły nowo utworzone miejsca pracy. Najwięcej takich miejsc stworzył Philips i firmy z nim kooperujące. Najtrudniejsza sytuacja pod względem ilości ofert i tworzenia nowych stanowisk była w 1993 r. Był to wynik wielu zwolnień grupowych, głównie w państwowych

gospodarstwach rolnych oraz innych przedsiębiorstwach państwowych. Zbankrutowało wiele małych przedsiębiorstw, które nie wytrzymały tempa zmian ustrojowych. Liczba bezrobotnych w 1993 r. wynosiła 11757 osób i była rekordowa. Rejon Kwidzyna uznano za zagrożony bezrobociem strukturalnym. W 1993 r. RUP dysponował 1129 ofertami. Zatrudnienie znalazło 1521 osób. Przełom nastąpił po 1994 roku. Rozpoczął się rozwój małej i średniej przedsiębiorczości. Powstało wiele nowych miejsc pracy dzięki pożyczkom z Funduszu Pracy. cd.na.str.2

Jednoroczne wciąż wciąż opłacalne

Trwa sprzedaż obligacji jednorocznych nowej serii. Jest to pierwsza seria, w której obligacje nie uprawniają do odliczeń od dochodu do opodatkowania. I choć w związku z tym zmniejszyła się ich opłacalność, nie znaczy to, że nie było chętnych do zakupu.

Minister finansów, by zrekompenzować niemożność odliczania wydatków na obligacje od dochodu, znacznie obniżył cenę emisyjną walorów jednorocznych, które sprzedawane są z dyskontem, po 96,5 złotego za nominalną wartość 100 złotych. Jeszcze wyższe dyskonto, bo 95,5 procenta, stosowane było przy subskrypcji obecnej serii obligacji jednorocznych dostępnej dla osób, które pieniądze z wypłat za obligacje IRO 397 przeznaczyły na zakup nowych. cd.na.str.5

Produkty inżynierii genetycznej

I na polski rynek dotarła przerażająca w swej wymowie książka. „Jego rozsądne nakazy odnośnie ograniczeń inżynierii i marketingu życia są podbudowane straszącym, orwellowskim wejściem w przyszłość życia”. Tak napisano o książce Kimbrella „The human body shop” o podtytule: „Inżynieria i marketing życia”.

Andrew Kimbrell, dyrektor International Center for Technology Assessment w Waszyngtonie opublikował swoją książkę w 1993 roku. Odsłania w niej fakty z badań inżynierii genetycznej, przeprowadzanych w wielu krajach. Posługuje się przykładem świni, której jeszcze w stadium embrionalnym wszczepiono ludz-

kie geny. Miała z niej wyrosnąć „superświnia”, bardzo szybko wzrastająca, bardzo duża, dostarczająca mięsa nadzwyczajnej jakości. Jeśli padło już nazwisko Orwella, przypominajmy, że w jego wizji („Folwark zwierzęcy”) to właśnie świnie jako najgłodsze objęły rządy nad zwierzęcą społecznością. cd.na.str.2

Co przedstawia zdjęcie po prawej? Odpowiedzi szukaj na kolumnach Auto Moto, str. 6-9

Kombajny zbożowe

**Volvo BM 900S
MASSEY FERGUSON
cena 20 tys. zł**

**Sprowadzamy maszyny rolnicze
i inne maszyny specjalistyczne
(np. do prac leśnych)**

D&T Spółka z o.o.
81-212 Gdynia, ul. Hutnicza 3
tel. (058) 63-05-28
(058) 63-04-80
(060) 227-59-77
fax (058) 63-05-55



Wojewoda wesprze Komunalny Związek Gmin

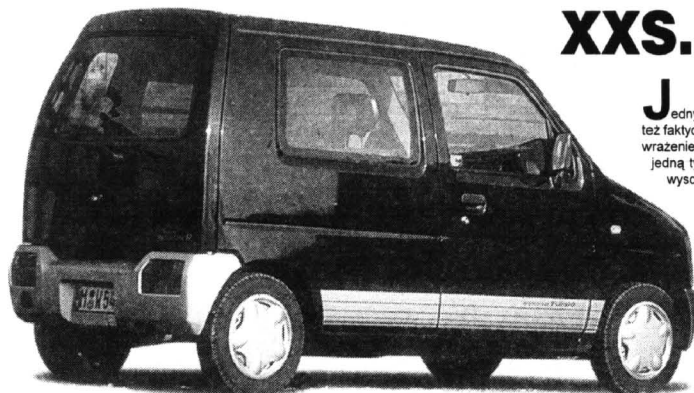
Twają poszukiwania środków na dalsze finansowanie programu ochrony wód Zatoki Puckiej. Prowadzącemu tę inwestycję Komunalnemu Związkowi Gmin brakuje jeszcze trzech milionów nowych złotych.

Po deklaracji zwiększenia swego udziału przez gminy do pokrycia kosztów programu, zostało jeszcze 5 milionów. Spółka Wodno-Ściekowa „Swarzewo” wystąpiła o kredyt na to przedsięwzięcie w wysokości 2 milionów. Pozostały zatem jeszcze trzy. KZG i gminy czynią starania, aby wyłożył EkoFundusz fundacja, która finansuje 50 procent całego programu w jego pierwotnej wysokości.

Wojewoda gdański zyciwiście odniósł się do projektu i obiecał wesprzeć samorządy w rozmowach z EkoFunduszem. Wystosował też pismo do władz fundacji.

Na trzecią dekadę marca zaplanowano posiedzenie Rady Nadzorczej EkoFunduszu. Ona prawdopodobnie ostatecznie zadecyduje.

AUTO MOTO • AUTO MOTO • AUTO MOTO • AUTO MOTO • AUTO MOTO • AUTO MOTO



Suzuki zagrozi najlepszym

XXS... ZNÓW W EUROPIE

Jednym się podoba, inni wybrzydzą. Bo też faktycznie kształty vanów typu XXS sprawiają wrażenie, jakby ich konstruktorzy kierowali się jedną tylko myślą - aby do auta zmieścić się wysoko spiętrzone pudła z zakupami.

Do niedawna stanowiły ponoć bardzo charakterystyczny element krajobrazu japońskich szos i ulic (tam też je stworzono). Od paru lat zdomowały się też w Europie, gdzie Daihatsu sprowadził od razu dwa modele - gran move i move.

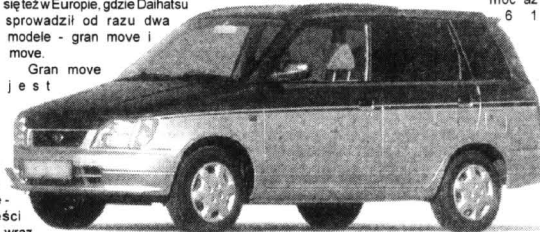
Gran move jest

zem. Jego wymiary (dł./szer./wys.), to 4,05/1,64/1,58 m. Ma czterocylindrowy, 90-konny silnik 16V.

Move ma wymiary 3,30/1,40/1,70 m i trzycylindrowy silnik o mocy 43 KM.

Wydaje się jednak, że w konkurencji XXS na polskim rynku wygrać może konkurencja jeszcze inny japoński van tej odmiany, a mianowicie suzuki wagon R. Jest z nich najmniejszy (3,29 m długości), a mimo tego otrzymał w standardowym wyposażeniu bardzo sprawną, trzycylindrowy silnik z turbodoładowaniem, który dysponując zaledwie 652 ccm pojemności osiąga

moc aż 61



Gran move pomieści pięć osób z bagażem

AUTO PO KRAKSIĘ

Większość kierowców nie myśli, niestety, że najczęściej z własnej winy może stać się uczestnikiem kolizji. Jeszcze mniej niezbyt orientuje się, jak przystąpić do sprawnego rozliczenia szkody, zazwyczaj łączącej się z każdą kolizją.

Przed wszystkim, oczywiście, trzeba udać się do siedziby właściwego towarzystwa ubezpieczeniowego i tam szkoda jest oceniana przez rzeczoznawcę technicznego. Ta ocena jest bazą do sporządzenia kalkulacji kosztów naprawy samochodu. Rzeczoznawca musi określić, jakie elementy pojazdu trzeba wymienić na nowe, a jakie nadają się do naprawy. Dopiero potem warsztat przystępuje do naprawy.

Niestety, w takim postępowaniu można spotkać się z przypadkiem złej oceny szkody, jak też z blacharzem, który postanowi nawet o kilka tysięcy złotych zawyżyć koszty do z góry założonej kwoty. Płaci za to towarzystwo ubezpieczeniowe, które

później podwyższa wysokość składki, żeby zrekompensować sobie wysokie wydatki. Tak więc w efekcie za wszystko płaci klient.

Aby tego uniknąć, w krajach zachodnich nie korzysta się z kwestionariuszy wypełnianych przez rzeczoznawców oceniających wartość szkody (z dokładnym opisem części do wymiany i rodzaju napraw), ale przede wszystkim wprowadza się do komputera kody VIN samochodu. W pamięci komputera zapisane są wszystkie dane o samochodzie, jego poszczególnych podzespołach i częściach. Rzeczoznawca ma do dyspozycji kartę ze schematycznym rysunkiem auta rozłożonego na czynniki pierwsze. I na tej karcie zaznacza, który element jest uszkodzony, który do wymiany.

Potem wszystkie obliczenia robi komputer. Oblicza, na przykład, ile kosztują części, ile roboczogodzin potrzeba na ich wymianę itp.

cd. na str. 9

większy i z powodzeniem mieści pięć osób wraz ze sporym бага-



Legendarny pra-van niemieckiej poczty

THORN

ROWER roku

ZAPRASZAMY DO FABRYKI HURTOWNIKÓW I DETALISTÓW

GDAŃSKA FABRYKA ROWERÓW Sp z o.o.

80-044 Gdańsk, ul. Jedności Robotniczej 29

tel./fax (058) 39-06-33, tel. 39-03-51-58 wew. 315, 316, 354, 366

FILIA-EUROSPORT, KWIDZYN, UL. TORUŃSKA 36, tel. (055) 79-32-88 wew. 27

AKUMULATORY



POLSKI - NIEZAWODNY BEZKONKURENCYJNY

Nowość

143 Ah - prąd wyladowania 500 A
172 Ah - prąd wyladowania 600 A

P.H. "MAKRO" HURTOWNIA czynna od 8.00 do 16.00, tel. 39-00-71 wew. 309, tel./fax 39-00-75, tel. kom. 090 50-93-95 Gdańsk - Orunia, ul. Jedności Robotniczej 253 (na terenie Transbudu)

SPRZEDAŻ DETALICZNA

- Tczew, SKLEP MOTORYZACYJNY, ul. 1 Maja 31, tel. (069) 31-00-62 ● Tczew, „CARO”, ul. Chełmońskiego 16, tel. (069) 31-13-01
- Starogard Gd., ZAKŁAD ZAOPATRZENIA ROLNICZEGO, ul. Lubichowska 172, tel. (068) 16-289-54 ● Sztum, SKLEP MOTORYZACYJNY Miroslaw Kupa, ul. Mickiewicza 1 ● Kartuzy, AUTO MOTO CZĘŚCI, ul. Kościelna 10c ● Kartuzy, T. DERA, ul. Gdańska 28
- Kościerzyna, „MASZ-ROL”, ul. Przemysłowa 3a, tel. 86-39-58 ● Kościerzyna AUTOCENTRUM, ul. Wejhera 16, tel. 86-33-61 ● Kwidzyn, SKŁADNICA MASZYN ROLNICZYCH I CZĘŚCI WYMIENIANYCH, ul. Toruńska ● Wejherowo, Mut-Pol, B. I. Cz. Kamitęcy, os. Chopina, tel. 72-10-10 ● Wejherowo, SKLEP MOTORYZACYJNY, ul. Gdańska 14, tel. 72-55-84
- Władysławowo, ARTYKUŁY MOTORYZ., ul. Żytnia 25, tel. 741-484 ● Bytów, Z.U.P.H. SKUP SPRZEDAŻ L. Hering, ul. Tartaczna 7b, tel. 058-93-93

AUTO GLAS
Sp. z o.o.

SZYBY

do samochodów

OSOBOWYCH

DOSTAWCZYCH

CIEŻAROWYCH

AUTOBUSÓW

DASZKI UCHYLENIE

sprzedaż
montaż

Gdańsk - Oliwa
ul. Grunwaldzka 487
tel. 52-22-31, 52-28-14
fax 52-28-41

WŁOCŁAWEK, ul. Krzywobłota 5 tel. (054) 35-26-91
BYDGOSZCZ, ul. Mielochowska 7 tel. (052) 81-37-69
CHOJNICE, ul. Tucholska 37 tel. (0531) 72-786
BRANIEWO, ul. Krolowicka 81 tel. (0-55 43) 29-87

AUTORYZOWANY DEALER

LUBLIN

• ODBIÓR NATYCHMIASTOWY
- WSZYSTKIE TYPY

• Specjalny pakiet ubezpieczeń

• Konserwacja, znakowanie GRATIS



POLMOZBYT GDAŃSK

JEDYNY AUTORYZOWANY DEALER STARA W POLSCE PÓŁNOCNEJ

CENY FABRYCZNE



STAR



POLONEZ-TRUCK

Gdańsk ul. Miałki Szlak 4/8 tel. (058) 35 92 47

Elbląg ul. Hetmańska 3N tel. (055) 35 25 63

LEASING PRZY WSPÓŁPRACY Z POLSKĄ KOMPANIĄ LEASINGOWĄ

POLSKA KOMPANIA LEASINGOWA

GDAŃSK, ul. Miałki Szlak 4/8, tel. (058) 314-111 • ELBLĄG ul. Hetmańska 3N, tel. (055) 35 25 63

AUTO MOTO • AUTO MOTO • AUTO MOTO • AUTO MOTO • AUTO MOTO • AUTO MOTO

LEASING ŚRODKÓW TRWAŁYCH I NIERUCHOMOŚCI FAKTORING

Finansowanie działalności gospodarczej
poza systemem bankowym.
Najprostsze formalności

Poszukujemy współpracowników

CARCADE

LEASING

Oddział w Gdańsku, ul. Heweliusza 11, II p.
tel. 35-83-02, fax 35-83-01

SUZUKI

PROKAR AUTORYZOWANY DEALER SUZUKI
MOTOR POLAND Ltd

JUŻ OD 23 000 zł*

*CENA WG DEM Z DN. 19.02.1997



Alto 800 MPI

Alto 1000 MPI

Swift Sedan 1,3 GLX
HATCHBACK

Baleno 1,6 GLX

Baleno 1,6 GLX wagon

Samurai 1,3

SUZUKI sedan
HATCHBACK

SALON SPRZEDAŻY

81-384 GDYNIA, ul. Traugutta 2

tel./fax (058) 21-67-14

- samochody
- części
- akcesoria

AUTORYZOWANA

STACJA OBSŁUGI:

GDYNIA, ul. Wielkopolska 244

tel./fax (058) 22-37-46

- przeglądy gwarancyjne
- naprawy bieżące

KOMPLEKSOWE NAPRAWY NADWOZI (SYSTEM RAMOWY)

HURTOWNIA MOTORYZACYJNA

BIG MOT®

FIAT-POLONEZ-ZASTAWA-MERCEDES-VW-FORD-OPEL

ponad 4000 pozycji

- klocki hamulcowe, szczęki, tarcze
- tłumiki, rury wydechowe
- układy kierownicze, zawieszenia, przeguby
- filtry, uszczelki, pierścienie, linki
- zbiorniki paliwa, oleje
- amortyzatory, blachy, narzędzia
- prostowniki, żarówki, reflektory
- kosmetyki, akcesoria
- węże zbrojone, ogrodowe, łożyska

CZĘŚCI FABRYCZNE

ZAPRASZAMY

PONIEDZIAŁEK-PIĄTEK 7.00-16.00, SOBOTA 8.00-14.00

PRUSZCZ GD., ul. Sikorskiego 6a (boczna od Grunwaldzkiej)

tel. (058) 82-22-24 wew. 19

fax (058) 82-22-24 wew. 50

Nissan Almera. Nareszcie.



Almera
już od 36000PLN

KONTYNGENT 1997

PRIMERA - 1.6i 2.0 TD - NOWY MODEL 1997

MICRA - 1.0i, 1.3i 100% Niezawodność



EDMUND
LEWAŃCZYK
AUTORYZOWANY
DEALER

ALMERA - 1.4i - Technologia XXI w.
TERRANO II - 2.4i 2.7 TD - Nowy Model 1997

MAXIMA GX - V6 - 2.0i 3.0i - Komfort - Elegancja
VANETTA WINDOW - 1.6i 2.3D - Osobowo-Dostawczy

SALON SPRZEDAŻY SAMOCHODÓW GDYNIA, ul. WŁADYSŁAWA IV 30 (skrzyżowanie z 10 LUTEGO), tel. 21-90-33
SERWIS-CZĘŚCI, CHWAŚCZYNO, ul. MICKIEWICZA 35, tel./fax 52-84-07, tel. 52-83-88
NOWA SIEDZIBA SALONU NISSANA: MARZEC '97, GDYNIA, ul. ABRAHAMA 62
SKRZYŻ. ul. WŁADYSŁAWA IV i ŻWIRKI I WIGURY

FIAT

- Sprzedaż samochodów
- Serwis
- Sprzedaż części hurt, detal



FIAT MAREA

SUPER OFERTA - PAKIET UBEZPIECZEŃ
JUŻ OD 5% ceny samochodu

ZAPRASZAMY

Auto-EI Autoryzowany Dealer

82-300 Elbląg, ul. Nowodworska 46

Salon sprzedaży
tel. 32-50-31

Serwis i Sklep
tel. 32-71-67, fax 32-45-27

KONTYNGENT 97

RENAULT MEGANE



NOWA KOLEKCJA RENAULT

Wszystkie samochody z Nowej Kolekcji Renault standardowo wyposażone są w poduszkę powietrzną i ubezpieczenie OC

W związku ze zniesieniem podatku granicznego Renault obniżyło ceny na wszystkie modele dostępne w aktualnej ofercie. Szczegóły w salonach.

T. Zdunek, Gdańsk, ul. Mialki Szlak 35, tel. (058) 31-90-12, 31-36-57

A. Osowski,

Elbląg, ul. Nowodworska 28b, tel. (055) 32-70-75, 32-62-37, fax 32-61-76

G. Cerkaski - TEI,

Sopot, al. Niepodległości 643, tel. (058) 51-52-50

Cz. Sołysek -Auto-Car

Gdynia, ul. Chwarznieńska 170 c, tel. (058) 24-39-54, 24-43-84

ROZCENY KOSZT
KREDYTU
4,8
11%

WYKONYWANIE
24h
0-21 422-24-02



RENAULT
TO PEŁNIA ŻYCIA

W KA LEPIEJ SMAKUJE

Kierownictwo Forda jakby nie mogło się zdecydować, czy najmniejszy pojazd tej marki - fordka powinno reklamować jako współczesnego rywali mini morisa (szerzej pisaliśmy o nim niedawno na łamach "DzP"), czy też jako tańszą, ale bardziej awangardową wersję fiesty (od niej zapożyczono płytę podłogową, czy też jako "ulubiony samochód dla pań". Tak, jakby panie o niczym innym nie marzyły, jak tylko o tym, aby wsiąść się do wnętrza - wprawdzie ładnego - ale przyćmawionego i ubogo wyposażonego pudełeczka.



Te "cięcia oszczędnościowe" są zresztą dostępalne we wnętrzu bez trudu. Oto, na przykład, pasy bezpieczeństwa nie mają regulacji wysokości, bagażnik otwiera się tylko od zewnątrz, brakuje wspomaganie układu kierowniczego. Doposażony o te i podobne wcale nie drobiazgi ka musiaby kosztować dużo drożej niż wynosi podstawowa cena przekraczająca i tak 30 tys. zł (w konfiguracji).

A co znajdziemy pod maską? Silnikjstydłowodny, czterocylin-dowy, czterocylin-dowy, na benzynę, umieszczony z przodu poprzecznie. Jeden dolny wałek rozrządu napędzany łań-cuchem. Dwa zawory na cylinder. Wielopunktowy wtrysk paliwa. Katalizator. Pojemność skokowa 1299 ccm. Średnica x skok 74,0 x 75,5 mm. Stopień sprężenia 9,5. Moc maksymalna 44 kW (60 KM) przy 5000 obr./min, maksymalny moment obrotowy 105 Nm przy 2500 obr./min. Pojemność układu olejowego 3,25 l. Pięciobiegowa skrzynia prze-nośna napęd na koła przednie.

Co do zawieszenia kół, to z przodu jest niezależne, wahacze poprzeczne, kolumny McPhersona, stabilizator. Z tyłu oś zespolona, sprężyny śrubowe, amortyzatory. Wspomagany dwubowudowy układ hamulcowy. Z przodu hamulce tarczowe, z tyłu hamulce bębnowe. Opony 165/65 R 13 T.

Wazy 890 kg a dopuszczalna masa całkowita nie powinna przekraczać 1285 kg. Pojemność bagażnika 186 l. ładowność - 375 kg, niestety ani kilograma więcej, gdyż producent nie dopuszcza możliwości ciągnięcia przyczepy. Zbiornik paliwa na 42 l. Wymiary 3620 mm długości, 1631 szerokości i 1385 wysokości.

Przyspiesza do 100 km/h w 15,5 s i nie pojedzie prędzej niż 155 km/h. Zużywa średnio 6,7 l/100 km (to dane fabryczne), choć w teście poza miastem potrafi spalić nawet ponad 8 l.

Na wyposażeniu standardowym znajdują się: poduszka powietrzna dla kierowcy, napinacze pasów bezpieczeństwa i składane oparcia tylnych siedzeń.

Dodatkowo można sobie za-mówić poduszkę powietrzną dla pasażera, ABS, wspomaganie układu kierowniczego, zamek centralny, elektrycznie podnoszone szyby przednie, immobiliser, klimatyzację i odzwierc. Czy to dużo, czy mało? Złośliwi mówią o autku "kardupel", inni uważają, że finezja linii rekompensuje wszystkie braki materialne, że wprawdzie przy-słowiowa piękna miska nie zawsze nakami, ale za to zawsze w niej lepiej smakuje.

Wiosna z Fordem w salonie „Foty”

FIESTA tańsza od KA!

OC, AC, NW za 600 zł

ESCORT 1,6
teraz OC, AC, NW gratis!



ESCORT 1,3
w rewelacyjnej cenie!

Ilość samochodów ograniczona.
Szczygół w salonie

TRANSIT najlepszy partner w Twoim biznesie.



Ford Fota

5 i 12 kwietnia (w godz. 9-14) zapraszamy na bezpłatne wiosenne badanie stanu technicznego Twojego samochodu.

Wśród uczestników rozlosujemy nagrody-niespodzianki.

Autoryzowany Dealer: Gdynia-Redłowo, ul. Stryjska 24, tel. 29-77-55

W. Z. H.

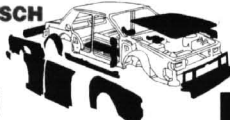
Piomir

Sp. z o.o.

83-110 Tczew, ul. Warsztatowa 2
tel. (069) 31-20-66, fax (069) 31-53-96

HURT - DETAL

BOSCH



HELL

Valeo

elementy karoserii, reflektory, lampy, zderzaki, atrapy, chłodnice, wahacze, do samochodów marki: Audi, Opel, Mercedes, Fiat, Ford, Volkswagen i samochodów japońskich. Dla sklepów, warsztatów atrakcyjne rabaty. Polecamy szeroki asortyment reperatur naprawczych, prog, nadkola.

LUBLIN, ŻUK Polonez-Truck



LUBLIN FURGON

BIURO HANDLOWE

LEW

Autoryzowany Dealer

S.C.

Gwarancja:
1 rok bez limitu kilometrów

Punkt sprzedaży:

Gdańsk, ul. Arkańska 3,
tel./fax (058) 52-19-18, 52-12-26 wew. 221;
tel. 0-90 50-93-06, 0-90-50-93-02

Punkt informacyjny:

Słupsk, ul. Piłsudskiego 80, tel. (059) 44-33-71

PROMOCJA

UBEZPIECZENIA - OC, AC - od 2,5%*

ZEROWY LEASING (suma opłat = cena samochodu)*

Przedłużona GWARANCJA

PROMOCYJNE CENY - Nawet o 4000 zł*

SPRZEDAŻ RATALNA

Przyjmujemy w rozliczeniu stary samochód

ZAMEK CENTRALNY GRATIS*

Bezpłatna całonocowa pomoc drogowa w Polsce i w Europie
Możliwość jazdy próbnej

W CIĄGŁEJ SPRZEDAŻY

Szeroka oferta samochodów nowych i używanych, osobowych i dostawczych
Profesjonalna obsługa (12 lat autoryzacji Forda)

*DOTYCZY WYBRANYCH MODELI



Euro-Car

81-020 GDYNIA ul. Owsiana 13
tel. (058) 23 68 08, 64 23 65, fax (058) 23 69 98

PROMOCJA !

VECTRA TAŃSZA O ... zadzwoń!

☎ 31 04 22

AC 6,2%

OC, NW, OPEL Assistance

GRATIS



OPEL



Motor Centrum

ul. Mialki Szlak 4/8 Gdańsk tel. 31 04 22 31 88 72

CIĄGNIKI ROLNICZE



Jesteśmy Dealerem ciągników rolniczych

Posiadamy w ciągłej sprzedaży

- PRONAR MTZ 80 MTZ 82 MTZ 80TS

ubezpieczenie OC, AC, NW gratis

- Zetor MOTOKOV WSZYSTKIE TYPY

Zapewniamy serwis gwarancyjny i pogwarancyjny

do ww. ciągników oraz części zamienne

TYLKO MY JESTEŚMY W TYM DOBRZY

„EXPOM Kwidzyn” Sp. z o.o.

Przedsiębiorstwo Naprawczo-Produkcyjne

w Nowym Dworze Kwidzyńskim

82-500 Kwidzyn, Nowy Dwór Kwidzyński

tel. (055) 79-26-44, fax (055) 79-39-96

czynne od godz. 7.00 do 15.00

ROVER NA... ROVERZE



Po szeregu mniej lub bardziej udanych eksperymentach kooperacyjnych Brytyjczy - wiele na to wskazuje - znów pragną pojawić się na rynku kontynentalnym z ofertą własnych samochodów, dostępnych dla średnio zamożnych. Jeżeli komuś, na przykład, nie odpowiada silnik Rovera jako dodatek do polskiego poloneza, za cenę niespełna dwóch pojazdów tej marki może sobie zafundować całkowicie rowerowski wyrob z karoserią przypominającą nieco hondę civic, a mianowicie rover 214 Si.

Silnik wszakże jest autem i tego auta Z 1.4 litra pojemności uzyskuje się aż 104 KM, do czego potrzeba niespełna 8 l na 100 km. 100 km/h osiągnąć można w 10,8 s. Prędkość maksymalna - 185 km/h.

Wygodne, a nawet nieco "konserwatywne" jest wnętrze (chromowania, elementy z drewna). Niestety, łagodnie, ale zdecydowanie opadający dach zupełnie nie pozwala na zasiadanie we wnętrzu nie tylko w tradycyjnych angielskich melonikach, ale i we fryzurze na jeza...

W standardowym wyposażeniu znajdują się też sporo: z poduszka

powietrzna dla kierowcy i elektrycznym wspomaganie układu kierowniczego w pierwszym rzędzie.

A oto bliższe dane techniczne: 4-cylindrowy silnik benzynowy, rzędowy DOHC. 4 zawory na cylinder. Kat. Poj. skokowa 1396 ccm. Średnica x skok 75,0 x 79,0 mm. Stopień spr. 10,0. Moc maks. 76 kW (103 KM) przy 6000 obr./min. Maks. moment obr. 127 Nm przy 3000 obr./min. Wielopunktowy wtrysk paliwa. 5-biegowa skrzynia biegów. Napęd na przednie koła. Niezależne zawieszenie kół. Hamulce z przodu tarczowe, z tyłu bębnowe. Ogumienie 175/65 R 14 H. Poj. bagażnika 304 l. Poj. zbiornika paliwa 50 l. Długość/szerokość/wysokość 3973/1688/1419 mm. Masa własna 1075 kg, ładowność 405 kg, masa przyczepy hamowanej 1000 kg.

STACJA KONTROLI POJAZDÓW



Informujemy, że stacja kontroli pojazdów „EXPOM” uzyskała uprawnienia do badań technicznych pojazdów zasilanych gazem

Prowadzimy:

- Przeglądy rejestracyjne:
 - samochodów osobowych
 - samochodów dostawczych
 - samochodów ciężarowych, przyczep (naczep)
 - ciągników rolniczych i przyczep
 - pojazdów do przewozu materiałów niebezpiecznych
 - BCCTE/AC
- Diagnostykę pojazdów:
 - światła; - zapłon; - geometria kół

TYLKO MY JESTEŚMY W TYM DOBRZY

„EXPOM Kwidzyn” Sp. z o.o.

Przedsiębiorstwo Naprawczo-Produkcyjne

w Nowym Dworze Kwidzyńskim

82-500 Kwidzyn, Nowy Dwór Kwidzyński

tel. (055) 79-26-44, fax (055) 79-39-96

czynne od godz. 7.00 do 15.00

Znowu hummer

W jednym z ostatnich numerów "DzP" napisaliśmy o

najsławniejszym od paru lat terenowym samochodzie świata - amerykańskim hummerze. Dodaliśmy, że modny stał się po wojnie w Złotce Perskiej gdzie z powodzeniem używały go wojska USA, a potem dzięki zakupieniu go do celów prywatnych przez znanego aktora, Arnolda Schwarzeneggera.

Przeprojektowanie wozu do celów cywilnych nastąpiło w roku 1990, a w dwa lata później ruszyła sprzedaż. Chętnych jak nie brakowało, tak nie brakuje, mimo pokaznej ceny - od 52 do 85 tys. USD. To w zależności od wersji: 2-osobowego lub 4-osobowego pick-upu, 4-osobowego pojazdu otwartego i 4-osobowego kombi. Jest jeszcze wersja rajdowa.



A oto bliższe dane techniczne, o które prosili nasi Czytelnicy.

Pojemność skokowa 6500 ccm, moc 170 KM/3400 obr./min. (195/3400), maks. moment obr. 290 Nm/1700 obr./min. (430/1800), stopień sprężania 21,5:1, prędkość maksymalna 135 km/h, przyspieszenie 0-100 km/h 19,5 s (18 s), głębokość brodzenia 80 cm, pokonywanie wzniesień 60 proc., maks.

przechyl boczny 40 proc., masa 2,9 t, ładowność 1,8 t, masa przyczepy 3,8 t, długość 4688 mm, szerokość 2197 mm, wysokość 1905 mm, rozstaw osi 3302 mm, rozstaw kół 1819 mm, średnica zawracania 16,2 m. (w nawiasach dane dla turbodiesla)



WEJDŹ O OCTAVIĘ WYŻEJ



ŠKODA OCTAVIA

JUŻ OD 38.500*

BIURO SPRZEDAŻY 80-316 GDAŃSK OLIWA UL. ASNYKA 4/1 TEL. 520-501

* WERSJA ZAWIERA M.IN. IMMOBILIZER, PODUSZKĘ POWIETRZNA, TRZECIE ŚWIATŁO STOPU ITP.

OFERLUJEMY TAKŻE WSZYSTKIE MODELE ŠKODY FELICIA (1.3 LXI, 1.6 GLX, 1.9 D)

DOSTĘPNE W WERSJACH 1.6 LX, 1.8 SLX 20V, 1.9 TDI I INNE. PRZYJMUJEMY W RÓŻNICZENIU UŻYWANE MODELE ŠKODY. 1.6 GLX, 1.9 D

Auto po kraksie

cd. ze str. 6

W tej metodzie nie można niczego naciągnąć, zawyżyć kosztów naprawy i robocizny. Komputer ustala bowiem koszt w oparciu o czas, naprawy określony przez producenta samochodu, a nie widzisz właściciela warsztatu.

Komputer może też obliczyć wartość samochodu po naprawie, sprawdzić czy naprawa będzie opłacalna, czy też lepiej oddać samochód na złom.

-Prawdopodobnie - twierdzi doktor Włodzimierz Sel z PZM- podobna metoda zostanie wprowadzona także na polski rynek ubezpieczeń, na który weszły już także zachodnie towarzystwa ubezpieczeniowe.

Doktor Sel widzi jednak pewien problem, jakim będzie ustalenie wartości roboczozdoliny i czasu wykonania naprawy. Nie wszystkie nasze warsztaty są bowiem tak dobrze wyposażone jak na Zachodzie, a tym samym taka sama naprawa w różnych warsztatach może trwać dłużej lub krócej, (a więc wcale nie musi wchodzić w grę próba oszukania klienta). Jeśli warsztat będzie gorzej wyposażony, wtedy czas wykonania naprawy musi być dłuższy, a tym samym koszt naprawy większy. Z tego wynika prosty wniosek, że gorzej warsztaty staną się mniej konkurencyjne i wypadną z rynku.

Ważne też, że nowa metoda ustalania kosztów naprawy praktycznie eliminuje wszelkie, dotychczas częste spory między pracownikami warsztatów a klientami w kwestii kosztów naprawy oraz - co równie ważne - wymusza właściwe diagnozy co do zakresu remontu, powodując także zachowanie możliwie najwyższej wartości i jakości auta po naprawie.

CORSA

Odbiór natychmiastowy

OC, NW - GRATIS!
AC - 4,3 % CENY AUTA



OPEL CORSA JUŻ OD 27 230 PLN*



*Przeliczone wg kursu DM w dniu zakupu

HALLER OSOWA

Gdańsk Osowa, obwodnica trójmiejska (obok stacji benzynowej Rafinerii Gdańskiej)
tel. (058) 52 70 34, 52 40 89, 44 41 51, 22 41 14.

POZNAJ TO, CO NAJLEPSZE

JEJ PIĘKNO, POWAB I ULEGŁOŚĆ



CARISMA

97



GDAŃSK, ul. Abrahama 1
tel. 333-444, 52-00-93 wew. 35,34

PAKIET UBEZPIECZEŃ, GWARANCJA 3 LATA LUB 100 TYS./KM

Rok pod znakiem wirusa

cd. ze str. 12
W listopadzie pierwszego uaktywnia się Maltese Amoeba; siedemnastego - November 17th, a osiemnastego i dwudziestego drugiego - Kennedy. Ostatniego (30) dnia listopada zagraża - Jerusalem 11-30.
Grudzień jako miesiąc prezentów obfituje także w wirusy, i tak siódmego może atakować - Pearl Harbour (VCL); dwudziesty pierwszy to dzień - Poem; dwudziestego czwartego zmrzosi nas - Icelandic - III a dwudziesty piąty należy do Christmas In Ja-

pan oraz Violator B3.
28 grudnia zagraża Spanish April Fools, a w ostatni dzień roku (31) powrótnie Violator B2.
Wielokrotne występowanie tych samych nazw oznacza, że wirus ma już swoje mutacje. Poszczególne warianty różni się nieznacznie od siebie. Część z opisanych tutaj "szkodników" występuje również na terenie Polski.
Gdyby wszystkie te wirusy występowały w jednym rejonie, to naprawdę strach byłoby włączyć komputery. Na szczę-

ście większość z nich ma charakter lokalny i nigdy nie rozprzestrzeniła się po całym świecie. Nie oznacza to jednak braku zagrożenia. Wkładanie do komputera nieznanymi lub "niepewnymi" dyskietkami zawsze wiąże się z dużym ryzykiem.
Według guru wirusowego Marka Seilla, co miesiąc na terenie Polski rodzi się około 20 nowych wirusów. Najczęściej są to nowe mutacje starych wersji.
Ryszard Pietrzak

Komputerowe przedszkole

Lekcja 7
cd. ze str. 12
Pliki systemowe - z końcówką SYS - konfiguruje system, natomiast wsadowe - o końcówce BAT - pozwalają wartościować program lub kilka programów z różnymi parametrami bez konieczności żmudnego wpisywania poleceń za każdym razem. Zbiory sterujące o rozszerzeniu DRV odpowiadają natomiast za współpracę aplikacji z urządzeniami "zewnętrznymi" takimi jak drukarka, karta graficzna, dźwiękowa, napęd CD-ROM itp.

Pozwala ona w prawie dowolny sposób zmienić linie komend wyświetlaną na ekranie. Każdy z parametrów poprzedzonych znakiem dolara (\$) może wprowadzić dodatkową "efekt" do standardowego inlini komend wygładzającej najczęściej jak [C-] Mogą to być zarówno informacje o bieżącym katalogu, dacie, czasie jak również krótkie zdanie

witające nas po uruchomieniu komputera. Wystarczy jeżeli wpisujemy je w pliku AUTOEXEC.BAT po znaku PROMPT, a przed parametrami z symbolem \$ używając prostego edytora tekstowego np. EDIT otrzymujemy DOS.
W następnym odcinku opiszemy system Windows.

Do innej kategorii należą natomiast pliki graficzne, które jak sama nazwa wskazuje, gromadzą informacje o grafice, może nią być zarówno rysunek jak i fotografia. Jest jednak tak dużo rodzajów tych plików, że wymienimy tylko najpopularniejsze takie jak: PCX, TIF, BMP, GIF, JPG. Najbardziej prostymi i łatwymi do odczytania są pliki tekstowe, najczęściej o rozszerzeniu TXT. Mogą one jednak występować również z innymi końcówkami charakterystycznymi dla określonego edytora tekstu (dla nie wjaśnionych edytor tekstu to fachowa nazwa programu zastępującego na komputerze maszynę do pisania). Takie zróżnicowanie końcówek nazw ma jedną niepodważalną zaletę, podczas wczytywania plików widać tylko zbiory możliwe do otwarcia w danej aplikacji. Pracując przykładowo z edytorem TAG możemy uruchomić wyłącznie pliki o takim rozszerzeniu; przy edytorze Write (wchodzącym w skład typowych okienek) rozszerzeniem jest natomiast końcówka WRI. Pozostałe nazwy plików nie są dla edytora widoczne.
Uruchamiając komputer w środowisku DOS spotykamy się z tzw. znakami PROMPT. Ta skomplikowana nazwa została przeniesiona z komendy systemowej umieszczonej w pliku startowym AUTOEXEC.BAT.

IET computers
NAJWYŻSZEJ KLASY KOMPUTERY PC W DOWOLNEJ KONFIGURACJI 2 LATA GWARANCJI NAJNIŻSZE CENY DLA STUDENTÓW ZNIŻKA RATA



Zapraszamy w godz. 10.00-18.00
soboty: 10.00-15.00
80-371 GDANSK ul. Jagiellońska 8 tel/fax: (058) 53 64 62

KOMPUTERY I WSZYSTKO DLA NICH!

| | | | |
|-------------------|------|------------------|------|
| 5x86 AMD 133 + mb | 628 | PENTIUM 166 MMX | 1965 |
| PENTIUM 100 | 928 | K5 100 AMD | 859 |
| PENTIUM 120 | 969 | K5 133 AMD | 909 |
| PENTIUM 133 | 1049 | 6x86 CYRIX P120+ | 959 |
| PENTIUM 150 | 1198 | 6x86 CYRIX P150+ | 999 |
| PENTIUM 166 | 1429 | 6x86 CYRIX P166+ | 1079 |

ZESTAWY ZAMIERIAŁA: obrotowa Mini Tower LUX, płyta główna PCI 100MHz EDO, kontroler zintegrowany, 8 MB RAM EDO, karta grafiki SVGA 1 MB PCI CIRRUUS LOGIC, napęd 1.44 MB, skanery WIM95 oraz OBIAD W "HEWLETT" (DLA 2 OSÓB)

| | | | |
|-------------------|--------|---------------------|--------|
| 14" MONO LR | od 239 | CD ROM X2 | 288 |
| 14" KOLOR LR NI | od 580 | DRUKARKI IGLOWE | od 447 |
| 15" KOLOR LR NI | od 837 | DRUKARKI AT&T | od 532 |
| DYSKI TWARDE | od 871 | DRUKARKI LASER | od 871 |
| 1,28 MB SEAGATE | 591 | KARTY MUZ. 16bit st | od 98 |
| 1,7 GB SEAGATE | 819 | SIMM 4 MB PS2 EDO | TEL |
| 2,4 GB SEAGATE | 898 | SIMM 8 MB PS2 EDO | TEL |
| 2,5 GB WD SEAGATE | 819 | FAX/MODEM 38600 | od 333 |

BALTA DZIAŁAMY NAJLEPIEJ! **MRATY** PRZYJAZNY PROCENT LEASING MINIMUM FORMALNOŚCI

Gdańsk - Wrzeszcz, Słowackiego 37G (pawilony za jednostką wojskową)
tel. 42 64 42, 48 3 555, tel./fax 483-277
tel. kom. 0 90 50 57 85, 0 601 620 330

ZŁÓŻ ZAMÓWIENIE TELEFONICZNIE TRANSPORT DO 50 KM - GRATIS !!!



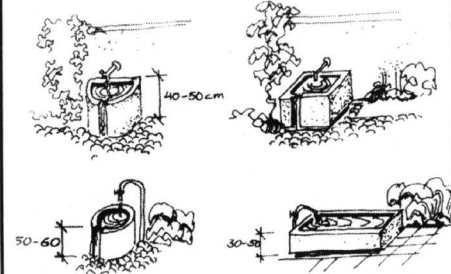
Fontanna ogrodowa typu „młyńskie koło”

SZMER FONTANNY

Istnieją dwa sposoby ich wykonania:
1. O obiegu otwartym. Woda doprowadzana jest do fontanny z sieci wodociągowej i odprowadzana do sieci kanalizacyjnej. Zastosowanie takiego systemu pociąga za sobą jednakże duże zużycie wody i jest nie do

przyjęcia na działkach wyposażonych w lokalną sieć wodociągową i kanalizacyjną.
2. O obiegu zamkniętym,

wymagającym zastosowania pompy ssąco-luszczącej, doprowadzającej wodę do fontanny ze zbiornika, do którego spływa ona po wykorzystaniu przez fontannę. Przy takim rozwiązaniu należy jedynie co pewien czas uzupełnić straty spowodowane parowaniem i rozpryskiwaniem się wody.
Wysokość słupa wody, jego kształt, a co za tym idzie wielkość zapotrzebowania na wodę zależy od rodzaju zastosowanego tryskacza. Tryskacze wykonane są zwykle z mosiądzu, w wyspecjalizowanym zakładzie. Najprostszym rozwiązaniem jest zastosowanie tryskacza z jednym otworem.



Ogrodowe ujęcie wody

cd. na str. 14

Zakład Hydraulyczny WOD-BUD

INSTALACJE MIEDZIANE SYSTEMY OGRZEWANIA

SPRZEDAŻ GRZEJNIKÓW PURMO DeLonghi

KOTŁÓW OLEJOWYCH I GAZOWYCH VAILLANT i VIESSMANN - CENY IMPORTERA

KOMINY AUTOMATYKA INSTALACJE CO I WODNE KOMPLEKSOWE WYKONAWSTWO

83-110 Tczew, ul. Reymonta 36a
soboty: (069) 31-11-85

HURTOWNIA KABLI I PRZEWODÓW

BYCHGWG

Kwidzyn, ul. Toruńska 36, tel./fax (055) 79-21-67
Toruń, tel./fax (056) 388 74
Bydgoszcz, tel./fax (052) 45-30-50

Przedstawiciel największych producentów krajowych i zagranicznych

- KABLE NISKIEGO I ŚREDNIEGO NAPIĘCIA: tradycyjne i usieciowane
- PRZEWODY
- OSPRZĘT ELEKTRO-INSTALACYJNY
- BEDNARKA, DRUT OCYNK.
- PODŁOGOWE KABLE GRZEWCZE
- OPRAWY OŚWIETLENIOWE

UWAGA! CENY PRODUCENTÓW

ZESTAWY KOMPUTEROWE

| | |
|--|----------------|
| KOMPUTER 486DX5/133MHz/256KB PCI | 658,00 |
| KOMPUTER PENTIUM 100MHz/256KB INTEL | 929,00 |
| KOMPUTER PENTIUM 120 MHz/PCI/256KB INTEL | 975,00 |
| KOMPUTER PENTIUM 133 MHz/PCI/256KB INTEL | 1085,00 |
| KOMPUTER PENTIUM 150 MHz/PCI/256KB INTEL | 1225,00 |
| KOMPUTER PENTIUM 166 MHz/PCI/256KB INTEL | 1519,00 |

PAMIĘCI
SIMM 4MB PS2 63,00zł
SIMM 8MB PS2 90,00zł
SIMM 16MB PS2 227,00zł

DYSKI TWARDE
800 MB FAST ATA 405,00zł
1 GB FAST ATA-2 500,00zł
1,2 GB FAST ATA-2 565,00zł
1,6 GB FAST ATA-2 655,00zł
2,1 GB FAST ATA-2 715,00zł

KARTY GRAFIKI
SVGA CIRRUUS 1MB PCI 546 55,00zł
SVGA 512KB 1MB PCI 55,00zł
SVGA 512KB 1MB PCI MPRES 55,00zł
DRAPSI 512KB 15,00zł

MONITORY
240,00zł
SVGA MONO 14" 690,00zł
SVGA KOLOR 14" 12" NI 710,00zł
SVGA KOLOR 14" 12" NI 690,00zł
SVGA KOLOR 15" 12" NI 920,00zł

DRUKARKI: HP, EPSON, CANON

3% KUPON RABATOWY

GRAAL KOMPUTERY AKCESORIA OPROGRAMOWANIE
ul. Ułughagena 6 tel. (058) 452 000, fax (058) 41 82 56

DO PODANYCH CEN NALEŻY DOLICZYĆ 22% VAT

ELEKTRYCZNE OGRZEWACZE WODY

INNER **KOSPEL** **Electrolux** **AEG** **FORMASTER** **DAFI**

KOTŁY CENTRALNEGO OGRZEWANIA

Beretta **KOSPEL** **Electrolux**

STRASZYN
ul. Starogardzka 44
82-01-79

GRZEJNIKI CENTRALNEGO OGRZEWANIA

brugman **Electrolux** **LECH**

Ceny producenta - rabaty hurtowe dla instalatorów i sklepów

Przez długie lata próba stworzenia warunków dla finansowania budownictwa mieszkaniowego spotykała się z różnicznymi trudnościami. Teraz coraz więcej banków chciałoby zarabiać na udzielaniu kredytów budowlanych.

Już kilkanaście banków oferuje kredyt zarówno dla osób fizycznych, jak podmiotów gospodarczych: na budowę, zakup, remont i modernizację domów jedno- i wielomieszkańczych, ponadto przeznaczonych na zaspokojenie potrzeb mieszkaniowych, względnie na sprzedaż czy wynajem. Kredyt jest udzielany w wysokości maksymalnie do 70 proc. kosztów całkowitych inwestycji.

Oprocentowanie kredytu jest zmienne. Maksymalny okres spłaty wynosi 10 lat, przy czym okres realizacji budowy nie może przekraczać 18 miesięcy. Spłata kredytu następuje w równych ratach kapitałowo-odsetkowych.

Podstawowe zabezpieczenie kredytu stanowi hipoteka na nieruchomości związanej z przedmiotem kredytu (przy zakupie mieszkań ze spółdzielni mieszkaniowych wymagane jest posiadanie księgi wieczystej) oraz - jako zabezpieczenie uzupełniające - wszystkie formy przewidziane prawem wekslowym i cywilnym.

Aby kredyt uzyskać, koszt 1 m² powierzchni całkowitej budowy (zakup) nie może przekroczyć wskaźnika przeliczeniowego 1 m² powierzchni użytkowej ogłaszanego przez Centralny Urząd Mieszkalnictwa i Rozwoju Miast zawsze w IV kwartale poprzedzającego rok obrachunkowy.

Działający od niedawna wyspecjalizowany Bank Rozwoju Budownictwa Mieszkaniowego SA zarządza Funduszem Hipo-

tecznym. Utworzony został m.in. z pożyczki Europejskiego Banku Odbudowy i Rozwoju. Kredyty udzielane są bezpośrednio przez banki uczestniczące w programie Funduszu Hipotecznego.

W ramach Funduszu Hipotecznego przyznawane są kredyty na budowę domów wielorodzinnych dla inwestorów deweloperów oraz spółdzielni mieszkaniowych oraz na remont i modernizację. Osoby prywatne mogą ubiegać się o kredyt na budowę domu jednorodzinnego, na dokończenie budowy mieszkania w budynku wielorodzinnym (jeżeli jego budowa finansowana jest ze środków Funduszu Hipotecznego) lub domu jednorodzinnego.

DOM NA KREDYT

na remont lub modernizację, na zakup nowego domu lub mieszkania, a także na zakup domu lub mieszkania na rynku wtórnym nieruchomości.

Maksymalna powierzchnia użytkowa mieszkania kupowanego za taki kredyt nie może przekroczyć 150 m² (rynek pierwotny) i 180 m² (rynek wtórny). Natomiast maksymalna powierzchnia użytkowa domu jednorodzinnego nie może być większa niż 280 m².

Oprocentowanie kredytu jest zmienne i kształtuje się w zależności od rentowności 13-tygodniowych bonów skarbowych.

Minimalny wkład własny kredytobiorcy przy kredytach budowlanych wynosi 25 proc. kosztów inwestycji (jako wkład własny może być przyjęta m.in.

wartość terenu, wydatki na przygotowanie inwestycji, zakup materiałów). Planujący realizację inwestycji wielorodzinnej muszą ponadto wykazać, że popyt na planowane jednostki mieszkalne będzie wystarczający, aby sprzedać po przewidywanej cenie sprzedazy ukończone mieszkania lub domu na rynku pierwotnym lub wtórnym minimalny wkład własny wynosi 25 proc. wartości nieruchomości, a przy kredycie na dokończenie budowy mieszkania w budynku wielorodzinnym - 40 proc.

Podstawowym zabezpieczeniem kredytów z Funduszu Hipotecznego jest hipoteka na kredytowanej nieruchomości

oraz cesja wierzytelności z tytułu umowy ubezpieczenia nieruchomości od ognia i zdarzeń losowych. W okresie przejściowym, tj. do czasu ustanowienia hipotek, stosuje się inne dopuszczalne przez prawo bony formy zabezpieczenia.

Podstawowa działalność Polsko-Amerykańskiego Banku Hipotecznego (od kilku miesięcy uczestniczy w programie Funduszu Hipotecznego) obejmuje kredytowanie indywidualnego budownictwa mieszkaniowego przez udzielenie kredytów budowlanych na zakup domów lub mieszkań przez osoby fizyczne oraz przyznawanie kredytów hipotecznych.

Kredyty budowlane przeznaczane są na budowę osiedla domów jednorodzinnych lub domów wielorodzinnego, budowę

lano-hipoteczne - na budowę lub ukończenie domu jednorodzinnego względnie na remont lub zakup i remont starego domu, a hipoteczne - na zakup nowego domu; oraz na zakup (lub refinansowanie zakupu) starego domu lub mieszkania.

W przypadku każdego oferowanego przez PAM Bank kredytu - zabezpieczenie stanowi hipoteka ustanowiona na nieruchomości, o której odbywa się budowa finansowana przez bank.

Godne uwagi kredyty budowlano-hipoteczne są kredytami z tzw. konwersją zadłużenia z kredytu budowlanego na hipoteczny. W trakcie budowy, która nie powinna trwać dłużej niż 12 miesięcy, bank przekazuje pieniądze bezpośrednio do wybranej przez kredytobiorcę firmy budowlanej, w kwotach wynikających z przeprowadzonej inspekcji budowy i faktur. W czasie budowy kredytobiorca spłaca co miesiąc odsetki od wykorzystanej kwoty kredytu.

Po uzyskaniu pozwolenia na użytkowanie domu, przechodzi się do drugiej fazy kredytowania - kredyt hipoteczny do 15 lat, w której spłacana jest pożyczka razem z odsetkami. Maksymalna wysokość kredytu wynosi 100000 USD. Kwota ta nie może jednak przekroczyć 70 proc. kosztów inwestycji. Z kolei kredyt nie może być niższy niż 20000 USD.

Kredyt na ukończenie domu jednorodzinnego musi z kolei miesiąc się w granicach od 10000 do 20000 USD. Kredyt budowlany przydzielany jest na okres do 6 miesięcy, zaś hipoteczny do 10 lat, ale tylko w wysokości do 25 proc. inwestycji.

Od wszystkich rodzajów kredytów banki pobierają prowizję.

Szmer fontanny

cd. ze str. 13

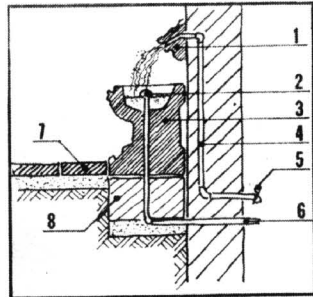
Zależnie od średnicy dyszy wylotowej i ciśnienia wody można dzięki niemu uzyskać słup wody o różnej wysokości.

Według danych PEM EQUIPMENT, przy średnicy dyszy 2,8 mm, ciśnieniu wody 0,12 At, uzyskać można słup wysokości 1 m, przy czym zapotrzebowanie na wodę wynosi około 1 l/min. Przy średnicy 4,8 mm i ciśnieniu wody 0,35 At uzyskać można słup fontanny wysokości 3 m, przy użyciu okolo 11 l wody na minutę.

Instalację doprowadzającą wodę do ogrodowych urządzeń buduje się tak by umożliwić jej spuszczenie na okres zimy. W tym celu stosuje się najczęściej rury i kształtki z PCW. Jeśli basen ma od 1 do 25 m² lustra wody, średnica rur waha się od 25 do 70 mm. W instalacji letniej rury układane są na głębokości 25-60 cm, z zachowaniem spadków od 1 do 2 proc. w kierunku od basenu do zaworu odpowiadającego i spustowego. Przy małych zbiornikach odprowadzać można wodę do studzienek chłonnych. Studzienka o 0,5 m³ objętości przejmuje wodę ze zbiornika o powierzchni 20 m² i głębokości 25 cm. Średnica rur spustowych waha się od 100 do 250 mm. Instalację doprowadzającą i spustową scala się połączonym systemem umożliwiających zblokowanie zaworów i połączeń z siecią zewnętrzną w studziennie rewizyjnej. Fontanny ogrodowe można łączyć z małymi basenami lub brodzikami dla dzieci, sztucznymi ciekami i kaskadami.

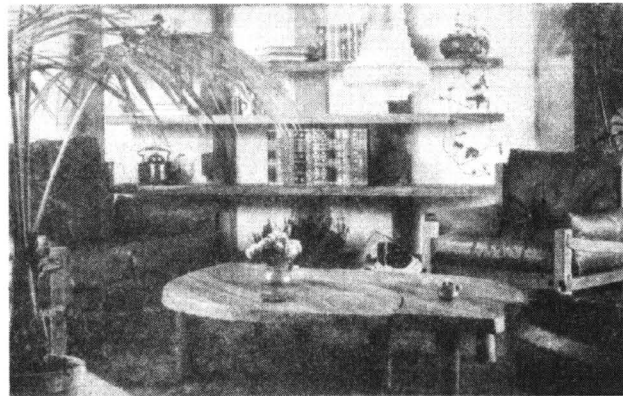
Szczególną formą fontanny jest ogrodowe ujęcie wody do podlewania roślin. Jego wielkość powinna być dostosowana do wymiarów kubła, konewki oraz umożliwiać zamocowanie węża do podlewania. Funkcje taką mogą pełnić przyścienne ujęcia wody.

MR



Fontanna ogrodowa przy ścianie budynku. 1. Rzeźba fontanny z wmontowanym tryskawką; 2. Przelew; 3. Kamienny zbiornik fontanny; 4. Przewód zasilający; 5. Zawór; 6. Przewód odprowadzający wodę; 7. Płyty kamienne; 8. Fundament

BIBLIOTEKA



Szerokie, masywne półki wsparte z tyłu pionowymi deskami tej samej szerokości

Jakos, chyba na szczęście, nie przyjęła się u nas amerykańska, drobnomieszczańska moda na dekorowanie półek... atrapaami książek, a ściślej - imitacjami ich grzbietów, bogato zdobionych i kupowanych na metry pod kolor tapet i obić.

W Polsce, co świetniejsi i doceniający książkową wiedzę oraz niepowtarzalny klimat jaki wnosi do każdego wnętrza kolekcja tomisk, ludzie nie cierpiący na brak gotówki raczej kupują gotowe już zbior-

ry. Znaczący twierdzą, że ogłoszenia o ich sprzedaży natychmiast znajdują odzew, a za średniej wielkości, tradycyjne kolekcje (klasyka polska i obca, słowniki, encyklopedie) płaci się po kilkadziesiąt milionów starych złotych.

Jednakże, nawet w dużych wnętrzach właściwie zorganizowane, prywatne biblioteki, zajmują sporo miejsca. Jakże zatem powinny to być meble lub mebel?

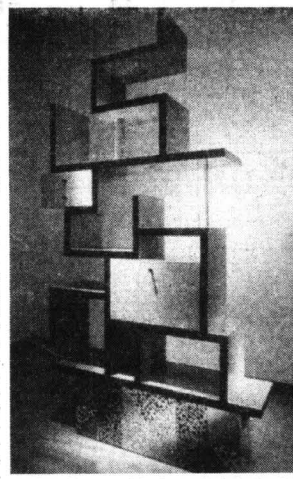
Zapewne najlepsze są oszklone szafy biblioteczne, chroniące tomy przed kurzem, zaopatrzone

w szeroko otwierające się drzwi na zawiasach, nie tylko w przesuwane, łatwo brudzące się szczyby. Niestety, takie szafy bywają wyłącznie w sklepach "Desy", co oznacza, że są drogie.

Dość dobrym rozwiązaniem mogą być proste, otwarte regały składające się z samych półek. Wprawdzie nie chronią przed pyłem, są jednak bardziej wygodne, pozwalając eksponować książki w całej urodzie. Nie wspominając o meblach spod znaku IKEA, produkują je m.in. Wyszowska Fabryka Mebli, a

także Fabryka Mebli w Hajnówce. Rzemięsto też dostarcza na rynek takie najprostsze półki. Są one bardzo praktyczne, gdyż można je zestawiać z każdym innym rodzajem mebli, zarówno stylowych, jak i nowoczesnych.

Tego typu bibliotekę można rozmieścić lokować. Półki mogą więc być umocowane na całej wysokości ściany, od sufitu do podłogi, albo tylko na jej części. Można je wyeksponować jako centralny element w pokoju albo potraktować na zasadzie wypełniacza, czyli umocować pod parapetem okiennym, nad drzwiami, nad oknem czy w sąsiedztwie schodów. Mogą stanowić zwieńczenie łóżka w sypialni lub być przedłużeniem nocnego stolika. Czasami wykorzystuje się jako podstawę wysokiego łóżka w pokoju młodzieżowym czy dziecięcym. Biblioteczka najmłodszego pokolenia jest odrębnym zagadnieniem, zachęca bowiem do częstego sięgania po



Taka forma meblarska może być również

znakomitą biblioteczka. Zdjęcie pokazuje wyłącznie w celach informacyjnych, ponieważ nie liczy my na to, że ktoś wykona taki mebel samodzielnie

książkę, uczy utrzymywania ładu we własnym księgozbiore.

Jak widać jednak na zdjęciach, które zacierpaliśmy z niemieckiego czasopisma "Zuhause", bibliotekę można także potraktować w zupełnie inny sposób. Tak pomysłowe rozwiązania są jednak możliwe do zbudowania niekiedy wyłącznie własnoręcznie lub przy pomocy stolarza, co także wiąże się z dużymi kosztami. My bowiem do tak prostej rzeczy jak kupowanie zwykłych półek na metry i oszczędne wykorzystanie przestrzeni w pomieszczeniu jeszcze, niestety, nie przywycailiśmy się, choć drewniany materiał do takich konstrukcji jest już do kupienia w większości sklepów specjalistycznych. Warto częściowo do nich zaglądać, bo to się oplaci i z uwagi na portfel i z myślą o podniesieniu estetyki i funkcjonalności naszych mieszkań.



Półki tej biblioteki mają zróżnicowaną wysokość dla tomów rozmaitej wielkości. Boczne ścianki - ażurowe. Książki okazują się być bardzo dobrym tem także dla zestawu jadalnianego

WÓZKI PALETOWE
CENY FABRYCZNE

- 1) remonty wózków wszystkich typów
- 2) sprzedaż nowych wózków
- 3) części: koła, ogumienie, uszczelki, itp.

MARTECH - Gdańsk - Św. Wojciech
ul. Jedności Robotniczej 450, tel./fax 39-40-32

OFERUJEMY RÓWNIEŻ INNE WÓZKI MAGAZYNOWE
Ręczne wózki transportowe na ogumieniu pneumatycznym

- do bączek
- do bułli fiennowych
- do skrzynek, worków
- schodolazy
- pilotarny, raczki
- i inne

REKLAMY • REKLAMY • REKLAMY • REKLAMY • REKLAMY • REKLAMY • REKLAMY • REKLAMY • REKLAMY

IGLO KWIĘCZYŃSKIE TECH
Kwidzyn, ul. Grudziądzka 1
tel./fax (055) 79-33-43, (055) 79-63-03
Filia:
Cielarsk. ul. Dąbroszczyków 9,
tel./fax (058) 53-75-47,
Grudziądz, ul. Gen. Bema 39,
tel./fax (051) 234-46,
Toruń, ul. szosa Chełmińska 27,
tel./fax (056) 211-04

**CHŁODNICTWO,
BUDOWA KOMÓR
CHŁODNICZYCH,
KLIMATYZACJA,
OPRZĘT ELEKTRYCZNY,**

DOŚWIADZENIE • PROJEKTY • MONTAŻ

P.W. STA L. MATLA
KOR
OFERUJE:
**SZWEDZKIE BLACHY TRAPEZOWE
BLACHODACHÓWKĘ
KONSTRUKCJE STALOWE
USŁUGI DŹWIGOWE 32 T**

**TEL./FAX (055) 79-48-32
TEL. (055) 79-76-25**

**GRZEJNIKI
centralnego ogrzewania**
convector

FIRMA ROKU '96

- wodne (system ogrzewania z kotłem gazowym, olejowym lub elektrycznym)
- elektryczne (system ogrzewania o najniższym koszcie inwestycyjnym - bez tur kotła)
- wodno-elektryczne (system ogrzewania w okresie przejściowym - pozna jesień, wczesna wiosna - gdy nie ma konieczności uruchamiania całego systemu c.o.)

W stałej ofercie również pozostałe elementy c.o. m.in. rury miedziane, złączki SANHA, zawory DANFOSS, HERZ, kotły BERETTA, VAILLANT
Zapewniamy bezpłatne doradztwo, oraz kompleksowy montaż instalacji grzewczej.
ORYGINALNY CONVECTOR - tylko ze Złota Statuetką

Filia handlowa:
GDYNIA-ORŁOWO ul. Inżynierska 111, tel. 058 24-81-44, fax. 57-85-52
Dystrybutorzy: Bydów KLUK ul. Wolności 11 tel. 34 84, Gdańsk GRALANTA ul. Sadowa 8 tel. 31 61 13, SIBIENI ul. Kołkońska 8 tel. 41 91 37, Poznań SKWIERCZYŃSKI ul. Śni. Apł. 22 tel. 72 20 86, Ruda EKO-COMPLEX ul. Topolowa 2 tel. 78 31 78, Słupsk EKOLUX ul. Szczecińska 17a tel. 43 30 97, GAZ-KOMFORT ul. Bał. Chłopskich 9 tel. 44 41 44, Wądsławowo INSTALOO ul. Rezy Wiatrow 27 tel. 74 09 15.

**- OKNA
- DRZWI
- WITRYNY**

**z PCV I ALUMINIUM
RATY**

Profile: KÖMMERLING, PANORAMA

PPHU „FLO-POL”
84-240 Rda, ul. Ogrodników 30 (przy trasie Gdańsk-Szczecin)
tel. (058) 78-63-77, tel./fax (058) 78-63-69
Puski sprzedawcy: PUCK, ul. B. Sychy, tel. 090 503309
WŁADYSŁAWOWO, ul. Gdawska 79

OFERTA DLA PRODUCENTÓW MEBLI
proponujemy dostawy
materiałów niemieckiej firmy

Inter Stol

- * płyty laminowane gr. 8,10,16,19 mm,
- * blaty robocze gr. 40 mm,
- * MDF gr. od 5 do 38 mm, MDF gięty,
- * obrzeża melaminowe do płyt i blatów z klejem i bez kleju.

Gdańsk - Orunia, ul. Wschodnia 13
tel. 0-58/39-09-01, 39-41-81

jakość doskonała
cena bardzo atrakcyjna!
pełna gama kolorów

Studio Rustika

**Luksusowe
MEBLE KUCHEŃNE**

INTER-STOL

**Producent:
PPHU
INTER-STOL
ul. Krakuska 12,
82-300 Elbląg
(vis a vis BROWARU)
tel. (055) 34-11-39,
fax (055) 34-84-01**

**SALONY FIRMOWE:
Gdańsk - Oliwa: ul. Beniońskiego 5,
(Centrum Targowe)
tel. 52 00 71 w 2254
Gdynia: ul. Władysława IV
(Targowisko "Batory", pawilon 66)
tel. 29 76 41 w 101**

**od projektu
do realizacji!**

OKNA

MAGAZYN FIRMOWY

- w stałej sprzedaży ponad 2 tys. jednoramowych okien drewnianych z podwójną lub potrójną szybą zespoloną i okuciami firmy Siegenia
- wysoka jakość wyrobu i konkurencyjne ceny np. okno 148x148 w cenie od 494 zł +7% VAT
- nowizamy współpracy z firmami handlowymi

**Gdynia
ul. Jana z Kolna 24/26
tel. 615 359,
217 056 wew. 17**

URZĘDOWSKI

Zakład Produkcji: 57-220 Ziębice, ul. Przemysłowa 40 B, fax (074) 154 997

**APARATURA
KONTROLNO-POMIAROWA
AUTOMATYKA PRZEMYSŁOWA
PRODUKCJI POLSKIEJ**

ATA-TECH s.c.

manometry
- K.F.M. Włocławek
termometry
- K.F.M. Włocławek
zawory regulacyjne
- POLNA Przemysł rejestratory
- KFAP, LUMEL
przetworniki
- KFAP, Falenica
wodomierze
- METRON, POWOGAZ
ciepłomierze
- METRON, POWOGAZ

przełączniki, styczniki
repol s.a.
złącza, listwy
- POKOJ Łódź
końcówki kablowe
- Olsztyn oznaczniki
- POKOJ Łódź
lampki, przyciski
- PROMET Sosnowiec
przełączniki
- PROMET Sosnowiec

ZADZWOŃ, PRZYJEDŹ, ZOBACZ, KUP

**SOPOT, ul. 3 Maja 6A (od podwórka)
tel./fax (058) 51-54-32,
tel. (058) 50-38-41**

JANBUD
PRZEDSIĘBIORSTWO PRODUKCJI I HANDLOWE
THYSSEN 84-230 RUMIA, ul. Dolna 23
**PRODUKCJA, MONTAŻ,
SERWIS**
tel. (058) 715-226, tel./fax 710-228

**OKNA
PCV i AL**

Profile PCV: Thyssen, Rehau, Panorama, okucia: Winkhaus
Profile AL: Yawal, Reynaers, okucia: Roto

Poszukujemy do współpracy:
- firmy: budowlane, handlowe, usługowe (montażowe)
- biura; pracownie projektowe (architektów)
- hurtownie materiałów budowlanych (składy budowlane)
- przedstawicieli handlowych (dealerów)

Ofertujemy:
- ekspozycje
- materiały reklamowe
- szkolenie w zakresie wycen i montażu

PRZEDSIĘBIORSTWO ZAOPATRZENIOWE

Mors

**HURTOWNIA KABLI
I OSPRZĘTU ELEKTROTECHNICZNEGO**
83-110 TCZEW-GÓRKI
ul. 30 STYCZNIA 33
tel. (069) 132-27-65, tel./fax 132-27-73

OFERUJEMY:
KABLE, PRZEWODY, DRUTY NAWOJOWE
APARATURĘ I OSPRZĘT elektrotechniczny
OPRAWY OŚWIETLENIOWE I ŹRÓDŁA ŚWIATŁA

w CENACH FABRYCZNYCH

ZAPRASZAMY
PON.-PIĄTEK 8.00-16.00. SOBOTA 8.00-13.00

**PARKIET
DĘBOWY I BUKOWY**

**OKLEINY SOSNOWE
I LIŚCIASTE**

**TARCICE BUKOWA I DĘBOWA
OFERUJE**

**P.P.D.
Fornites
WEJHEROWO**

**PRZEDSIĘBIORSTWO
PRZEMYSŁU DRZEWNEGO
„FORNITEX” Sp. z o.o.
ul. Tartaczna 1
84-200 WEJHEROWO**
tel. 0-58/ 72-13-60 do 62
fax 0-58/ 72-13-61

KONKURENCYJNE CENY, BONIFIKATY

INFORMACJE • PUBLICYSTYKA • INFORMACJE • PUBLICYSTYKA • INFORMACJE • PUBLICYSTYKA

W województwie gdańskim działa wiele agencji towarzyskich. Najwięcej, bo ponad 50, w Trójmieście. Kluby, salony masażu, czy agencji towarzyskich mogły powstać dzięki zalegalizowaniu rynku "usług" świadczonych przez - powiedzmy bezpruderyjne panie, nazywane kiedyś córami Koryntu, prostytutkami a dziś damami z agencji. W temacie "agencja towarzyska" powoli przestajemy być prowincją - twierdzą niektórzy. A może wręcz odwrotnie? - sądzą inni.

Za "komuny" zwalczano pornografię, hazard, prostytucję, nocne kluby. Później. Jak wszyscy pamiętamy każdy cielec z podorzędu zestaw "chętnych dam" nie tylko do towarzyszenia dla co bogatszych hotelowych gości. Dwuzawodowo bywały często recepcjonistki, sprzątaczkę, barmanki, pomoc kuchenną. Wszystkie w trosce o klienta czaji goście. Panie uprawiały najstarszy zawód świata po "pracy",

prywatność naszych gości. Maja prawo nie spędzić u nas czas i my to zapewniamy. Oczywiście dyskretnie. Klient wszedł, klient wyszedł. My go nie znamy. Agencja towarzyska to biznes jak każdy inny. Najważniejsze, to zdobyć klienta, przede wszystkim zdobyć jego zaufanie. To podstawa.

A więc możemy sobie komfortowo i za niewielkie pieniądze. Dawno zapomniało o robieniu tych spraw za dolary. Dziś ceny coraz niższe. To

zadaje klienta i psują Polkom rynek. Ie w tym prawdy skoro ostatnio prasa podała, że dwie młode Polki pobily koleżankę za zaniżanie cen?

Kiedyś dziewczyny były pod kontrolą. Łatwiej było sprawdzić stan ich zdrowia. Dziś rynek jest tak szeroki, że można o tym marzyć. Część dam pracujących na ulicy, szczególnie w okolicach przejeżdżających jest często chora wenerycznie, do tego dochodzi AIDS. Duże, renomowane agencje stać na stały dozór

Asiadowa, szczupłutka mieszkanka podbygdoskiej wsi długo nie mogła znaleźć pracy, mimo że z wykształcenia jest pielęgniarzką.

- W liceum koledzy mówili, że jestem niebrydka - mówi. - Powodzenie miałam. Po szkole, jak nie było pracy, przyjechałam tu - zwabiona ofertą. Zaproponowano mi mieszkanie i wysokie zarobki. Rzeczywiście, jedno i drugie jest, z tym, że praca ciężka. Czy w mojej wsi wiedza, że to robię? Chyba nie. Wiem już na pewno, że tam nie wrócę. Odłożyłam trochę. Poznałam chłopaka, chyba się pobierzemy. Ogólnie jest ciężko. Konkurencja liczna, klientów coraz mniej. Strip-tizu też próbowałam, ale ponoć jestem za niska i mam za drobne piersi. Są klienci którzy chcą mnie ze względu na nie...

Hannah i Margot pracują we dwójkę. - Wcześniej uczyliśmy się w liceum, ale nam nie szło. Ciemnowłosa Margot. - Często pracujemy we dwójkę udając na wiesz... Czy nas to brzydzi? Można się przyzwyczaić. To pracaj każda inna. Na pewno zapewnią lepsze życie. Męcząca? Jesteśmy młode. Każda z nas myśli o założeniu jakiegoś małego, przyzwoitego biznesu. Nie będziemy się przecieć... zawsze.

Jola ma w biuście 100, w talii 60 i ponad 170 cm wzrostu. Do tego śliczne długie blond włosy, nogi "do szyi", bluzeczkę zapiętą na dwa guziki z widokiem na tę "setkę" i bardzo kusą spódnice. Nie jest skrepowana moimi pytaniami bo "klienci też często biorą na spytaki". Wcześniej pozowała do aktów fotograficznych i malarszo - ale za mało płać. Przeniosła się do agencji. Pracowała na Śląsku, trochę w Warszawie. - Fajnie robić to co się lubi i dostawać pieniądze - mówi Jola. - Fakt, czasem zdarzają się różni wariaci, ale to ryzyko zawodowe. Przyzwyczaiłam się do tych niemożliwych życzeń klientów. Najśmieszniejsi są ci, którzy tylko patrzy. Jeżeli chodzi o przerwany, wymagam ich zawsze. Słuchają, a może spróbujesz. Za 100 zł (pół ceny)...

Niestety żadna z rozmówczyń nie zgodziła się na zdjęcie. - Po co? - pytały - Klienci nas znają. Taka fotograficzna reklama nie jest nam potrzebna.

Większość agencji mieści się w prywatnych mieszkaniach, willach i na obrzeżach miast. Średniej wielkości agencja zatrudnia od 3 do 6 pań. Trudno precyzyjnie określić ilość dam pracujących w tym biznesie, ale "gejsze" w Gdańskim jest wiele. Do tego dochodzą panowie. - Jedni produkują, drudzy handluja, my mamy agencje towarzyską. Tak zarabiamy na życie - my i nasi pracownicy. Jest pan jednym dziennikarzem, który normalnie z nami rozmawia. Większość widzi tylko sensację - powiedział mi kiedyś właściciel jednej z kociewskich agencji.

foto archiwum (rok)

Gejsz jest niewiele...

w domu były często solidnymi żonami i matkami. O ich profesji nikt nie mógł wiedzieć - bo to wstyd. Pamiętamy problemy striptizerki z filmu "Alternatywy-4".

Dziś wiele się zmieniło. Zalegalizowano agencje towarzyskie. O jednej ze starogardzkich opowiada jej właściciel: - Do podjęcia takiej działalności gospodarczej skłonił mnie rynek. Agencje są w Trójmieście i w małych miastach. Wszędzie na pewno są potrzebne, oczywiście pod jednym warunkiem, że są z prawdziwego zdarzenia.

Co to jest agencja towarzyska? Jak ktoś jest nieśmiały, chce iść z kimś do kina, na drinka, potańczyć, porozmawiać. Często młodzi ludzie nie mają odwagi pójść do dziewczyny, zaczepić jej. Nie każda dziewczyna wprowadzi takiego nieśmiałego w dorosłe życie. Właśnie agencja jest po to, żeby ten nieśmiały znalazł kogoś do miłego spędzenia czasu. Bardzo często dowoźmy dziewczynę do restauracji, gdzie dotrzymują towarzystwa. Taką rolę w Japonii pełnią gejsze. My, wzorem agencji zachodnich, chcemy współpracować z organizatorami imprez typu konferencje, zjazdy, szkolenia. Powoli otrzymujemy już pierwsze zlecenia.

Co nam przeskądza? Wiadomo. Najgorza jest opinia ludzi. Niezrozumienie samego pojęcia. My jesteśmy chlebodawcami, a wiadomo jak jest z pracą. Zatrudniamy kilka osób. Wszystkie na etatach. Jak w każdej normalnej firmie, opłacamy podatek, ubezpieczenie, prowadzimy księgowość. Mamy spisane umowy. Dziewczyny wiedzą, co im wolno, a czego nie.

Dziewczyny? To pracownicy wykonujący normalny zawód. Tak, są ładne. Bardzo o siebie dbają, mają lepsze kosmetyki, fryzury, ciuchy i... różne charaktery, problemy. Przynoszą je do pracy.

Klienci dzwonia lub przyjeżdżają. Są różni. Dziewczyny muszą porozmawiać na każdy temat, bo ludzie chcą rozmawiać. Przeważają u nas goście wykształceni i bogaci. Rozumieją znaczenie słowa "agencja", szanują nasze pracownice. Mają różne gusty i wyobrażenia. Ale to tajemnica. Musimy szanować



zastępa rosyjskiej, bułgarskiej a nawet rumuńskiej konkurencji.

Według policyjnych materiałów w ponad 50% usługi erotyczne świadczą Rosjanki. Dziewczyny ze Wschodu mają też najgorzej bo muszą utrzymywać "opiekunów". Polskie koleżanki twierdzą, że "ruskie" się nie szanują, spełniają wszystkie

lekarski. Te mniejsze i ciche nie.

Jakie są dziewczyny z agencji? Z tymi z kociewskich nie mogłem porozmawiać bo... nie. Kolega umówił mnie z innymi. Pojechalismy. Elegancki salonik w dużej willi. Siedzimy na skórzanych kanapach. Po ludnie. Szefowa prosi - żadnych nazwisk.

HURTOWNIA BHP
„WEGA”s.c.

Zukowo ul. Kościuska 11 tel. 81-71-68
Tczew ul. 30 Syczynia 43 tel. 31-19-95
Gdańsk ul. Grunwaldzka 417 tel. 52-38-51

oferuje:

- ubrania drelichowe zwykłe, ubrania ocieplane
- ubrania kolorowe (możliwość zamówienia nadruku)
- sprzęt do pracy na wysokościach
- maski i półmaski ochronne
- sprzęt przeciwpożarowy
- sprzęt elektroizolacyjny
- instrukcje stanowiskowe i znaki
- rękawice ochronne
- apteczki
- drukarki akcydonsowe

POLECAMY W CIĄGŁEJ SPRZEDAŻY:

- elektrody (BALDON)
- tarcze do cięcia stali i betonu
- drut spawalniczy ø 0,8, 1,0 i 1,2

Jaki targ we Władysławowie?

Targowisko w centrum Władysławowa, popularnie nazywane Manhattanem, nie zostało ujęte w planie nowego Śródmieścia w projekcie, który wygrał ogłoszony niedawno konkurs. Tutejsi kupcy obawiają się, wiedząc że obecny wygląd Manhattanu nie przystaje do wizji przyszłego centrum kurortu, o swoje miejsca pracy. Spotkali się więc z przedstawicielami władz Władysławowa aby porozmawiać o przyszłości Śródmieścia i szansa na utrzymanie tu targowiska. O wszystkim zdecydować plan zagospodarowania przelazennego, do którego opracowania właśnie przystąpiono.

HURT I DETAL URZĄDZEŃ GAZOWYCH I TURYSTYCZNYCH

PO CENACH FABRYCZNYCH - możliwość dowozu -

- ◆ Kuchnie gazowe
- ◆ Piece c.o. 1- i 2-funkcyjne, junkersy
- ◆ Piecyki grzewcze na propan-butan
- ◆ Butle gazowe i turystyczne
- ◆ Kuchenki gazowe, słoneczka, lampki, różna
- ◆ Pralki, zamrażarki, chłodziarki
- ◆ Rury wentylacyjne, części do kuchenek, kuchenki turystyczne, sokowirówki, roboty, maszyny do mięsa itp.

Gdańsk, ul. Jedności Robotniczej 223/225 (na terenie Eitoru) tel. 39-02-20+29 wew. 267
Gdańsk, ul. Kartuska 135A, tel. 32-55-62

LAKIEROWANIE PROSZKOWE

KRÓTKIE TERMINY
ELEMENTY DO 4 m DŁUGOŚCI
RÓŻNORODNOŚĆ KOLORÓW

= PROBE =

Tczew, ul. 30 Syczynia 29, tel. (069) 31 67 15

KOMPLEKSOWE WYPOSAŻANIE SKLEPÓW I GASTRONOMII

medium sp. z o.o.

Lady chłodnicze, kasy fiskalne, wagi, melkownice
Meble i nowoczesne systemy meblowe
Doświadczenie, rzetelność
Serwis, tel. (058) 20-32-64

RATY LEASING

Gdynia, ul. Portowa 4, tel. 20-02-47, tel./fax 20-30-24
Elbląg, ul. Królewiecka 96, tel.(055) 34-51-46

Zakład Produkcyjny w Rokocinie

spzeda:

- * PIEC WODNY o mocy 800 kW
- * PIEC PAROWY o mocy 850 kW

Oba piece są z pojemnikami na miat. Piece te są w dobrym stanie, sprawne technicznie, jeszcze użytkowane.

Cena - 22 000 zł za jeden piece.

Oglądajcie się za miat w Zakładzie Produkcyjnym w Rokocinie. Blizsze informacje pod nr tel. 16-210-32, wew. 49.

HT Tczew, ul. Polna 1 tel./fax (069) 31-11-41

FIRMA HINC - TRADE

IMPORT - EXPORT - HANDEL HURTOWY
zaprasza codziennie od 9.00 do 17.00 w soboty od 9.00 do 14.00

OFERUJEMY W HURCIE I DETALU:

- ▼ WYKŁADZINY DYWANOWE krajowe i importowane (Belgia, Holandia, USA) o szerokości 2, 3, 4, 5 m,
- ▼ profesjonalne czyszczenie dywanów i wykładzin
- ▼ WYKŁADZINY PCV krajowe i importowane (2, 3, 4 m)

Wykładziny dywanowe, biurowe z atosem na antyelektrostatycznosc i trudnopalnosc

UWAGA! Zakupionej wykladziny PCV dywanow odliczysz sobie od podatku

ZAPEWNIAMY BEZPŁATNY TRANSPORT W PROMIENIU 20 km

zachodnia jakośc za pół ceny

rema
FIRMA HANDLOWA

- wyposażenie sklepów i hurtowni
- regaly jedno i dwustronne, metalowe
- lady, regaly, bonety chłodnicze
- meble sklepowe
- klimatyzacja

TOWARY UŻYWANE Z ZAGRANICY

ul. Zielona 30, 83-200 Starogard Gdański (na terenie GS-U)
tel./fax: (0 69) 162 26 37 w. 25, (0 69) 162 39 35 w. 25

