

AUTORYZOWANY PRZEDSTAWICIEL

Plus GSM



Telefony na kartki

Z Kartką na Telefon w sieci Plus GSM aż o 601 złotych taniej.
Po okazaniu Kartki na Telefon od ceny zakupu zestawu składającego się z doskonałego telefonu NOKIA 8110 oraz karty aktywacyjnej sieci Plus GSM zostanie odliczone 601 złotych*.
Prawdopodobnie jest to najlepsza oferta 601 na rynku polskim.
Uwaga! Liczba zestawów w promocji ograniczona.

*250 złotych odliczone zostanie od ceny netto aktywacji w w sieci Plus GSM oraz 351 złotych od ceny netto telefonu Nokia 8110.

TELEX



82-500 Kwidzyn,
ul. Tęczowa 1c,
tel. (055) 79-41-30
wew. 28, 0 601 630481

Biurowo Reklamowe
„Kuriera Kwidzyńskiego”
zaprasza
Kwidzyn
ul. Bratrstwa Narodów 46
tel. (055) 79-30-59
tel./fax (055) 79-22-64

KURIER
DZIENNIK POMORSKI
TYGODNIK

„WALMAR”
FIRMA HANDLOWO-PRODUKCYJNA
82-500 Kwidzyn, ul. 11 Listopada 22,
tel. (055) 79-62-39, 79-39-55 wew. 26
82-511 Tychonów, Baldram 27,
k. Kwidzyna, tel. (055) 79-24-26

**OKNA i DRZWI
PCV i AL
MONTAŻ - SERWIS**

KWIDZYN, SUSZ, SADLINKI, GARDEJA, PRABUTY, KISIELICE, RYJEWÓ

ROK VI • NR33/319 • TEL. 79-30-59, TEL./FAX 79-22-64 • 14.08.1997 R • ISSN 1232-0099 • INDEKS 324965 • CENA 1,10 zł

CUD NAD WISŁĄ W KORZENIEWIE

Tegoroczne obchody Cudu Nad Wisłą, historycznego odparcia ataku wojsk bolszewickich przez armię polską obchodzone będą w nad wyraz skromny sposób. Kwidzyńskie Centrum Kultury oraz Kwidzyńskie Centrum Sportu i Rekreacji przygotowały cykl imprez sportowo-kulturalnych, który rozpocznie się już 14 sierpnia. Właśnie wówczas, w podziemiach Kwidzyńskiego zamku odbędzie się koncert „Wieczorne nastroje”, z udziałem wszystkich wykonawców, którzy zaprezentują się Państwu następnego dnia w Korzeniewie.

Piątkowe uroczystości w Korzeniewie nad Wisłą zainaugurowane zostaną o godz. 12.30 uroczystą mszą świętą, sprawowaną przez biskupa Andrzeja Śliwińskiego. Po mszy, o godz. 14.30 rozpoczyna się przygotowane prezentacje artystyczne, przerzywane imprezami rekreacyjno-sportowymi, przygotowanymi przez KCSiR. Na estradzie wystąpią: Ula Kapala z Wrocławia, „Gaid” z Zabrze, „Bohema” z Kędzierzyna-Koźla, „Hetman” z Warszawy, „Naschville” z Gdańska (pisownia oryginalna), oraz „Timur i jego drużyna” z Gdańska. Oczywiście nie wszystkim Państwu są to nazwy znane (pomimo że niektórzy występują w naszym mieście po raz kolejny), dlatego postanowiliśmy przedstawić się o nich czegoś więcej.

Ula Kapala prezentując głównie angielszczyznę ballady irlandzkiej, z towarzyszeniem gitary akustycznej. Mieliśmy okazję oglądać jej występ w zeszłym roku, podobnie jak zespołu „Gaid” z Zabrze, „Gaid” oraz „Bohema” to

grupy wykonujące tzw. muzykę środka, w której każdy znajduje coś dla siebie, od tradycyjnego rocka po nastrojowe ballady „Hetman” zainstalują na polskiej scenie muzycznej, ale tak szybko jak się pojawił, tak zniknął. Występują w nim muzycy z innych powszechnie znanych grup rockowych (np. „Róże Europy”), nadal bazując na muzyce rockowej. Jak poinformował nas Mieczysław Dzikowski, dyrektor Kwidzyńskiego Centrum Kultury, zespół wykonuje aktualne rockowe przeróbki popularnych piosenek biesiadnych. Jak to wygląda zobaczymy na scenie. Grupa „Naschville” to oczywiście muzyka country, ale także duża domieszka Elvisa Presleya, natomiast „Timur i jego drużyna” to już dość znany (przynajmniej na Pomorzu) zespół. W swoim repertuarze zespół posiada zarówno utwory rockowe, jak i bluesowe.

PKKS w Kwidzynie uruchomił w piątek, 15 sierpnia dodatkowe 3 linie autobusowe do Korzeniewa i z powrotem. Autobusy

linii nr 1 odjeżdżać będą z Dworca PKS (stanowisko 7) ulicami Staszica, Mickiewicza, Warszawską, Starym Miastem, Mareją, a godz. 11.50, 13.40, 14.40, 15.40, 16.40, 18.30, 19.30, 21.00.

Powrót z Korzeniewa o godz. 12.20, 14.10, 15.10, 16.10, 17.10, 19.00, 20.00, 21.00. Linia nr 2 przebiegać będzie ulicami Polna, Sportowa, Grunwaldzka, Grudziądzka, Mareją, a odjeżdży z Korzeniewa o godz. 11.50, 13.30, 14.30, 15.30, 16.30, 18.00, 19.00, 20.00, 21.00. Powrót z Korzeniewa o: 12.20, 14.00, 15.00, 16.00, 17.00, 18.30, 19.30, 20.30, 21.30. Autobusy linii nr 3 odjeżdżać będą z ul. Toruńskiej (przy WZPOW) o godz. 11.50, 13.30, 14.50, 15.50, 16.50, 17.50, 19.50, 21.00 ulicami Łużycka, Halera oraz Mareją.

Ciąg dalszy uroczystości odbędzie się już w Kwidzynie, w popularnym „Spichlerzu”. Koncert „Chcę was ugościć pod swoim dachem” będzie próbą zaprezentowania się zaproszonych zespołów w trochę innych warunkach i z innym repertuarem. Koncert ten będzie płatny.

Kwidzyńskie Centrum Kultury, Kwidzyńskie Centrum Sportu i Rekreacji oraz redakcja „Kuriera Kwidzyńskiego” zapraszają Państwa do udziału w przygotowanych imprezach.

mir

ZAMIAST SZPITALA

Firma PPK w roku 1996 kupiła od władz samorządowych teren budowy byłego szpitala w Kwidzynie-Miłosnej. W tym roku będą funkcjonować tam cztery fabryki z wielkościami udziałem kapitału włoskiego i holenderskiego. Dwie z nich już rozpoczęły produkcję. Docelowo znajdzie w nich zatrudnienie ponad 2000 osób.

Plastiki, wiązki i kartony

W lipcu na placu, na którym przed laty miał powstać szpital w ciągu niespełna pół roku powstały potężne hale produkcyjne fabryki obudów plastikowych do sprzętu elektronicznego BM Polska oraz fabryka produkująca wiązki kablowe PLATI Polska. W najbliższym czasie rozruch nastąpi w kolejnej fabryce opakowań kartonowych SCA PACKAGING Poland, a czwarta z fabryk rozpocznie budowę hali i produkcję jeszcze w tym roku. Wszystkie powstałe dotychczas fabryki współpracują z fabrykami Philipsa. We wszystkich czterech fabrykach zatrudnienie za 2-3 lata będzie wynosić ponad 2 tys. osób.

PPK inwestuje i oferuje

Firma PPK zainwestowała w zakupiony od samorządu w październiku roku ubiegłego ponad szesnastohektarowy teren kilka milionów złotych. Najważniejszą inwestycją była budowa kolektora sanitarnego, dzięki któremu ścieki z fabryk, a przede wszystkim z osiedla Miłosna, odprowadzane dotychczas do lasu będą trafiały do oczyszczalni. Na tym terenie obok fabryk, które powstały i powstaną w najbliższym czasie, znajdują się jeszcze uzbrojone działki pod



Dwie pierwsze z oddanych fabryk prezentują się okazale zabudowę przemysłową, na których mogą powstać kolejne fabryki. Znamien przedstawiciel PPK Holendra Hermana Claerhout i Jerzego Sarcickiego ich firma jest warta na każdą ofertę, a im więcej fabryk powstanie, tym tańsze będzie użytkowanie infrastruktury przez każde z przedsiębiorstw. (mm)

Zbiórka podręczników dla dzieci powodziń

Powódź dotknęła tysiące rodzin w województwie walbrzyskim i wrocławskim. Za miesiąc rozpocznie się rok szkolny. Dzieci powodziń nie mogą nie rozpoznać nauki.

Komisja Zakładowa Pracow-

ników Oświaty i Wychowania NSZZ „Solidarność” w Kwidzynie ogłasza zbiorczą kolekcję podręczników szkolnych, przeznaczonych dla dzieci powodziń. Podręczniki należy dostarczyć do siedziby MKK NSZZ „Solidarność” w Kwidzynie, ul. 11 Listopada 1 - w poniedziałek, wtorek, czwartek, piątek w godz. od 11-15, w środę w godz. 12-16.

Podręczniki należy dostarczyć do siedziby MKK NSZZ „Solidarność” w Kwidzynie, ul. 11 Listopada 1 - w poniedziałek, wtorek, czwartek, piątek w godz. od 11-15, w środę w godz. 12-16.

INTERNATIONAL PAPER KWIDZYN SA PRZYJAZNE ŚRODOWISKU

International Paper Kwidzyn SA wydało w ciągu ostatnich lat ponad 20 mln zł na inwestycje proekologiczne. W najbliższych latach zamierza wydać ponad 34 mln dolarów. Efekt inwestycji to znaczne ograniczenia emisji zanieczyszczeń do środowiska, a także oszczędności przedsiębiorstwa z tytułu opłat za korzystanie ze środowiska. Najistotniejsze było niewątpliwie wyeliminowanie chloru z produkcji papieru. Informacje na temat realizacji zadań z zakresu ochrony środowiska IP złożył kwidzyński samorządowcom dyrektor ds. ochrony środowiska „Celulozy” Bogdan Kiszczak.

PAPIER BEZ CHLORU

International Paper Kwidzyn SA wyeliminowało chlor w procesie białenia papieru. Obecnie na terenie zakładu znajduje się około 300 ton chloru, który jest wykorzystywany do dezynfekcji wody przemysłowej. Dzięki temu wyeliminowano 9 tys. ton chloru w ciągu roku stwarzającego potencjalne zagrożenie dla Kwidzyna, a papier produkowany w IP jest przyjazny dla środowiska.

CZYSTSZE POWIETRZE

Ważnymi inwestycjami proekologicznymi, mającymi na celu zmniejszenia emisji zanieczyszczeń do atmosfery były te, na które wydano w ciągu ostatnich lat ponad 15 mln zł. cd. na str. 3

Przedsiębiorstwo Auto Van s.c.
82-500 Kwidzyn, ul. Kościuszki 49A,
tel./fax (055) 79-33-13

SZYBY SAMOCHODOWE, CZĘŚCI ZAMIENNE

SPRZEDAŻ - MONTAŻ

● ALARMY
● AUTOALARMY
MONTAŻ
● ZNAKOWANIE
POJAZDÓW
AUTORYZOWANY
SERWIS

Kwidzyn, ul. Staszica 52
tel./fax 050 538-150

Super Oferta

Podłogi szwedzkie (9500 - 11000 cpi) 42,50 zł/m²
Boazeria panelowa 18,30 zł/m²
Listwy wykończeniowe, płyty OSB

Kwidzyn, ul. Grunwaldzka 53 a „DREWNO”, tel. (055) 79-21-58

HURTOWNIA STALI „STAL-BUD”
Kwidzyn ul. Toruńska 36 tel. 79-21-11

- POKRYCIA DACHOWE
- WYROBY Z METALI KOLOROWYCH
- WYROBY RUTNICZE
- PANELE BOAZERYJNE MDF
- RYBYNY PCV
- MATERIAŁY IZOLACYJNE
- PŁYTY KARTONOWO-GIPSOWE „KNAUF”
- OKNA „VELUX”
- MATERIAŁY SPALNIAWICZE

PUH „LUNAR” s.c.

- okna PCV
- okna drewniane WOŁOMIN
- drzwi tłoczne PORTA
- drzwi antywłamaniowe „GERDA”
- bramy, drzwi ppoż „UNIMA”

82-500 Kwidzyn, ul. Toruńska 36,
tel./fax (055) 79-63-31

- zabudowy z aluminium
- rolety zewnętrzne aluminiowe
- bramy garażowe
- SIDING - elewacje
- okładziny ściienne i podłogowe
- sufitu podwieszane
- żaluzje poziome i pionowe, rolety

SYSTEMY KOMPUTEROWE

RACOMM

MULTIMEDIALNA PRZYSZŁOŚĆ !!!

82-500 Kwidzyn
tel./fax (055) 79 72 40
ul. Batalionów Chłopskich 25

FIRMA Z JAKOŚCIĄ '97

W sobotę, 19 lipca 1997 r. Teatr „Wybrzeże” w Gdańsku gościł uczestników kolejnej. II edycji konkursu „Firma z jakością”.
Choć konkurs ten organizowany jest dopiero drugi rok, to powoli nabiera on prestiżu i motywuje lokalnych rzemieślników do wzięcia w nim udziału. W poprzedniej edycji do konkursu zgłosiło się 45 firm, natomiast w tym roku było ich już 130.

Finał konkursu „Firma z jakością” odbywał się w gmachu Teatru „Wybrzeże” w Gdańsku, gdzie oprócz przedstawicieli uczestniczących w konkursie firm, zjawili się także zaproszeni goście. Wśród nich m.in. marszałek sejmiku samorządowego woj. gdańskiego Grzegorz Grzelek, radni miasta Gdańsk wraz z przewodniczącym Pawłem Adamowiczem, a także sekretarz Komitetu Obchodów 1000-lecia Miasta Gdańsk Maria Kowalewska. Obecni byli także przedstawiciele rzemieślniczego parlamentu hanzytyckiego, który w tych dniach obradował w Gdańsku, przedstawiciele Izby Rzemieślniczej i Hamburga Essen, Katowic i Bialegoostoku, przedstawiciele Pomorskiej Izby Przemysłowo-Handlowej oraz Gdańskiego Związku Pracodawców.

Celem konkursu „Firma z jakością” jest rozpowszechnianie w poszczególnych firmach problematyki jakości oraz ich promocja na terenie województwa elbląskiego i gdańskiego. Organizatorzy, czyli Izba Rzemieślnicza w Gdańsku oraz Wojewódzkie Zrzeszenie Prywatnego Handlu i Usług w Gdańsku, podzielił tegoroczny konkurs na cztery etapy.

Pierwszy etap polegał na przesłaniu przez poszczególne firmy zgłoszeń uczestnictwa w konkursie. Kolejnym etapem eliminacji konkursowych były spotkania seminaryjne dla zgłoszonych firm na temat jakości, na których organizatorzy przekazywali uczestnikom konkursu szczegółowe ankiety samooceny. Trzeci etap konkursu obejmował weryfikację zgłoszonych kandydatów, w którym Niezależna Komisja Weryfikacyjna składająca się z ekspertów Polskiej Nagrody Jakości, powołana przez Zarząd Izby Rzemieślniczej w Gdańsku oraz Wojewódzkie Zrzeszenie Prywatnego

Handlu i Usług w Gdańsku dokonała oceny zgłoszonych uczestników na podstawie odpowiedzi zawartych w ankietach samooceń. Uroczyste podsumowanie konkursu rozpoczęło się od części artystycznej, w której obejrzyliśmy występ zespołu ludowego z Mongolii, prezentującego muzykę, pieśni i tańce z dalekich stron Azji.

Po tej prezentacji oraz serdecznym powitaniu zgromadzonych gości, nastąpiła mowa uroczysta, którą gdańska Izba Rzemieślnicza nagrodzona została złotym medalem rzemiosła, który jest najwyższym odznaczeniem przyznawanym przez polskie przedsiębiorstwo. Nagrodę odbierał prezes Izby Rzemieślniczej w Gdańsku Stanisław Mayszko.

Przypominamy, że Izba zrzesza 23 cechy rzemieślnicze, 4 spółdzielnie rzemieślnicze oraz 4 typologiczne rzemieślnicze, funkcjonujących na terenie województwa gdańskiego i elbląskiego. Corokują Izba kształci 8300 nowych adeptów rzemiosła, walnie przyczyniając się do rozwoju tej sfery działalności.

Irena Raich, reprezentująca zaprzyjaźnione firmy szwajcarskie, wspomagająca według planu szwajcarsko-polskiego przemiany w polskim rzemiośle, wygłosiła prelekcję na temat współpracy i z powodzeniem związanych z tym przedsięwzięciem gospodarczym. I. Raich zauważyła, że prawidłowa i efektywna współpraca nie ma miejsca bez wzajemnego zaufania, prawidłowej komunikacji oraz wspólnoty interesów.

Do finału tegorocznego konkursu „Firma z jakością” dopuszczono 39 firm, reprezentujących najróżniejsze zawody, rzemieślnicze, natomiast kwidzyńskie rzemiosło reprezentowało tym razem 10 rzemieślników.

W kategorii firm małe zatrudniające 1-5 pracowników, zwyciężyła Pracownia Krawiecka Janusza Wiśniewskiego z Gdyni, a wśród czwórki wyróżnionych znalazła się Firma Mebliowa „Profil” Mieczysława Bednarza z Kwidzyna, która już drugi raz z rzędu nagradzana jest w tym konkursie.

W kategorii firm średnie, zatrudniające 6-20 pracowników, zwyciężył Zakład Usługowo-Handlowy Techniki Biuro „Techno-Wator” z Gdyni, a wśród wyróżnionych znalazł się zakład „Auto - Service” Stefana Eneberga z Kwidzyna.

W kategorii firm duże, 21-200 pracowników, triumfował PPHU „Hydromechanika” z Ostaszewa-Piaskowa, a w kategorii firm bardzo dużych, powyżej 200 pracowników, zwyciężyła firma „Abimel” ze Starogardu Gdańskiego.

Oprócz nagrodzonych w finale konkursu „Firma z jakością” dyplomy za udział w konkursie otrzymała pozostała ósemka naszych reprezentantów: zakład mechaniki pojazdowej Adama Morusa, cukiernia Danuty Spillt i syna, zakład lakiernictwa pojazdowego Andrzeja Śmigłowskiego, zakład elektromechaniki pojazdowej Mieczysława Zębrowskiego, zakład stolarki Andrzeja Skonieczka z Sadlnie, warsztat mechaniki samochodowej Jana Czeszko - Sochackiego, piekarnia Zdzisława Ciechowskiego z Kisielic oraz PSS „Spotem” reprezentowane przez prezesa Jacka Dagilę.

Po wręczeniu nagród nastąpiło krótkie podsumowanie wyników konkursu i zakończono część oficjalną. Uczestnicy konkursu udali się na bankiet, a w międzyczasie przeprowadzona została licytacja wyrobów firm sponsorujących z przeznaczeniem na pomoc powodziarom.

Imprezy mające zwrócić uwagę rzemieślników na problem jakości są doskonałym rozwiązaniem w dzisiejszych czasach. Mijamy nadzieję, że w przyszłym roku znacznie więcej firm stanie w szranki konkursowe.

INTERNATIONAL PAPER KWIDZYN SA PRZYJAZNE ŚRODOWISKU

Investycje te to m.in. montaż elektrofiltrów na kotle korowym, o sprawności ponad 97 %, dzięki czemu do atmosfery emitowane jest mniej o 1600 ton pyłów w ciągu roku. Korzyściami obopólne, gdyż IP płaci mniej o 300 tys. zł za zanieczyszczenie środowiska. Modernizacja elektrofiltrowa na kotle obrotowym ograniczyła emisję ponad 590 ton pyłów w ciągu roku. Ograniczonotakże, poprzez wybudowanie i modernizację istniejącej instalacji, o spalaniu gazów złotowniczych, o emisji siarkowodoru i merkaptanów o ponad 50 ton w ciągu roku. Rocznie w piecu obrotowym spalanych jest 15 mln metrów sześciennych tych gazów. Prowadzone będą dalsze działania, mające na celu usprawnienie tej instalacji i ograniczenie emisji uciążliwych, przede wszystkim ze względu zapachowych, związków do atmosfery.

IP Kwidzyn SA poczyniło również szereg kroków modernizacyjnych instalacji i ciągów w procesie technologicznym, które w sposób pośredni wpłynęły na emisję do atmosfery dwutlenku siarki, tlenku azotu, pyłów, merkaptanów. M.in. zmniejszono o 18 ton w ciągu roku emisję pyłu wapniowego o 137 ton dwutlenku siarki, o 22 tys. ton tlenku węgla, o 1 tonę merkaptanów. W ciągu ostatnich lat przedsięwzięto ograniczyć emisję pyłu o 2622 ton w ciągu roku, dwutlenku siarki 137 ton, o 22 tys. ton tlenku węgla, o 72 ton siarkowodoru i merkaptanów oraz o 9 tys. ton zużycie chloru.

W planach przedsiębiorstwa, dotyczących zmniejszenia emisji zanieczyszczeń do atmosfery, są dalsze usprawnienia urządzeń, m.in. elektrofiltrów węglowych na kotle sodowym, przede wszystkim w celu zmniejszenia emisji tlenku azotu. Koszt tej inwestycji wyniesie 6 mln dolarów. Montaż do 2000 roku turbiny gazowej w celu wyeliminowania spalania węgla i użycia gazu do produkcji energii elektrycznej i par wodnej pozwoli na znaczne ograniczenie emisji tlenku węgla. Będzie on kosztował około 20 mln dolarów. IP Kwidzyn SA zamierza także zamontować urządzenia do ciągłych pomiarów emisji zanieczyszczeń, a koszt tej inwestycji wyniesie 4,5 mln zł.

W zakresie gospodarki ściekowej wprowadzenie nowych rozwiązań technologicznych poprawiło jakość dostarczanych do oczyszczalni ścieków, które dzięki temu łatwiej poddają się oczyszczeniu. Duży wpływ na ten proces miało w tym wypadku wyeliminowanie chloru. Zakład zamierza zmodernizować oczyszczalnię, w wyniku czego podniesiona zostanie efektywność usuwania zanieczyszczeń. Prace mają być zakończone do końca roku, a ich koszt wyniesie 8 mln dolarów. Zmodernizowano także osadniki i zamontowano prasy osadowe o lepszej wydaj-

ności, a koszt tej inwestycji wyniesie 3,3 mln zł. Budowa wlezy chłodniczej do chłodzenia, wykorzystywanej w procesach technologicznych wody dzięki czemu może być ona wzmocniona, która pozwoliła na oszczędności 5 mln metrów sześciennych wody w ciągu roku.

Usprawniono także kanalizację wód opadowych. W tym kierunku zamierza się prowadzić dalsze prace. Podjęto także

szereg działań, dotyczących ograniczenia hałasu w przedsiębiorstwie.

(giga)

W CENTRUM KOMPUTEROWO-JĘZYKOWYM POWSTAŁA MEDIOTEKA

Z początkiem sierpnia w Centrum Językowo-Komputerowym w Kwidzynie rozpoczęła działalność mediateka.

Będzie ona otwarta podczas wakacji w godzinach 10.00-18.00, a od września w godzinach 9.00-20.00. W mediatece znalazły się pozycje multimedialne i książkowe z zakresu informatyki i literatury anglojęzycznej, a również czasopisma z tych samych dziedzin oraz cotygodniowe gazety: Małgorzata Karłowicz, która kieruje pracą nowo powstałej mediateki, zapewnia, że każdy, którego interesuje język angielski oraz informatyka, na pewno znajdzie dla siebie coś interesującego. (giga)

Pomoc z Celle

Zaprzyjaźnione miasto Celle odpowiedziało na prośbę burmistrza Jerzego Godzka o pomoc dla powodziar. Nasi partnerzy wystosowali apel do mieszkańców Celle. „Pomóżcie naszym polskim przyjaciółm! Wspomóżcie znajdujące się w potrzebie rodziny matki dzieł!” Włodarze miasta Celle uruchomili konto pod hasłem „Katastrofa powodzi w Polsce”. Za kwotę zebranych ofiar zostanie sfinansowany zakup niezbędnych środków rzeczowych. (giga)

Leszek Balcerowicz zwiadał Kwidzyn

W dniach 14 i 15 sierpnia br. pięć miast naszego województwa miało okazję gościć profesora Leszka Balcerowicza.

Profesor odwiedził Pasiek, Dzierżon, Kwidzyn, Malbork i Elbląg. W każdym z miast spotykał się z mieszkańcami, a dodatkowo w Kwidzynie i Elblągu promował swoją najnowszą książkę pt. „Sojalizm. Kapitalizm. Transformacja gospodarcza. Szkice sprzed epok”. Leszek Balcerowicz pobyt w Kwidzynie rozpoczął spacerem po mieście. Zwiadał stare miasto, centrum handlowe, kaszubiarnię W. Zdanowicza, sklepy przy ul. Piłsudskiego. Dodatkowo przed gmachem biblioteki publicznej mieszkańcy naszego miasta mogli nabyć książkę Balcerowicza wraz z autografem autora. Cały dochód ze sprzedaży przeznaczony został na pomoc powodziarom. Była to kontynuacja akcji, jaką prowadzi powoływany w Kwidzynie zespół koordynacyjny ds. pomocy powodziarom.

Wizyta profesora zakończyła się około godz. 18.00 spotkaniem na zamku, natomiast cały jego pobyt w naszym województwie konferencją prasową w Elblągu. (Kar.)

Kto przyjmie dzieci z terenów objętych powodzią?

Burmistrz miasta Jerzy Godzik oraz Stowarzyszenie „Bezpieczny Kwidzyn” zaapelowały do wszystkich rodzin w mieście o zgłaszanie chęci przyjęcia na letni wypocznik dzieci, których rodziny ucierpiły w powodzi. Każdy kto chce sfinansować dzieciom pobyt w mieście może dzwonić pod numer Stowarzyszenia „Bezpieczny Kwidzyn” 79-47-20.

Przed podjęciem decyzji o przyjęciu dziecka lub dzieci należy jednak przemyśleć zarówno swoje finansowe i lokalowe możliwości, jak również możliwość poświęcenia im czasu. Pobyt dzieci ma być czasem, który pozwoli im zapomnieć o tragicznych chwilach, które przeżyli. Dodajmy, że numer 79-47-20 jest czynny przez całą dobę.

J.K.

Zespół do spraw pomocy powodziarom

W wyniku inicjatywy, jaką podjęli burmistrz miasta Kwidzyna - Jerzy Godzik i Pomorska Izba Przemysłowo-Handlowa, dnia 7 sierpnia b.r. odbyło się kolejne spotkanie Zespołu Koordynującego ds. Pomocy Powodziarom.

Zespół podjął decyzję, iż w najbliższy czwartek, tj. 18 sierpnia br. wybierze jedno z miast, które ucierpiało na skutek powodzi, i w celu udzielenia mu pomocy inwestycyjnej.

Ostateczne decyzje w tej sprawie zapadną dopiero 24 sierpnia po dokładnym zapoznaniu się inicjatorów i specjalistów z zaistniałą sytuacją. (Kar.)

Konta pomocy na rzecz powodziar

Konto uruchomione przez Miejski Ośrodek Pomocy Społecznej w Kwidzynie:
Bank Spółdzielczy w Kwidzynie 82178-3600-1/5 z dopiskiem „Akcja Powódź”.
Konto uruchomione przez Gminny Ośrodek Pomocy Społecznej w Gminie Kwidzyn:
Bank Spółdzielczy w Kwidzynie 83000009-94298-3800-1/2 „Akcja Powódź”.
Konto Polskiego Czerwonego Krzyża:
Bank Gdański SA o/Kwidzyn 10401165-78070-132 z dopiskiem „Dla Powodziar”.
Konto utworzone przez Caritas:
Bank Spółdzielczy 90971-2700-6 „Powódź”.
Konto NSZZ „Solidarność”.
Powszechny Bank Gospodarczy SA Łódź o/Gdańsk 10801053-6796-270006-8010-00-111 z dopiskiem „Powódź”.
Konto Wojewódzkiego Zespołu Pomocy Społecznej w Elblągu:
Polski Bank Inwestycyjny w Elblągu 19801094-6248-3000-111 z dopiskiem „Fundusz pomocy dla powodziar”. (mir)

Miejsca zbiorów darów

Miejski Ośrodek Pomocy Społecznej w Kwidzynie przy ul. Grudziądzkiej 6 oraz w budynku dawnej jednostki wojskowej przy ul. Kościuszki. Jeżeli nie jesteśmy w stanie dostarczyć darów sami, wystarczy zadzwonić do MOPS pod numer telefonu 79-73-81, a przyjeździe samochód, który je odbierze.
Gminny Ośrodek Pomocy Społecznej w gminie Kwidzynie przy ulicy Grudziądzkiej 30 (nowa siedziba Urzędu Gminy).
Caritas - zbiórka darów w Domu Błogosławionej Doroty przy ul. Targowej 7 (wtorki, środy od 10.00 do 12.00 oraz czwartki, piątki od 15.00 do 17.00).
Polski Czerwony Krzyż zbiera dary w byłych magazynach wojskowych przy ulicy Grudziądzkiej 6 oraz w sklepie „U Ewy” przy ul. Kasprzycza. (Kar.)

P.H.U. MULTI-SERVICE S.C.
Kwidzyn, ul. Grudziądzka 1
tel. (055) 79-63-79
Zaprasza do nowo otwartego punktu sprzedaży przy ul. Kopernika 25A (teren byłej jednostki wojskowej)
OFERUJĄC:
 armaturę i stal kwasoodporną
 armaturę instalacyjną
 materiały termoizolacyjne firmy "GULLFIBER"
 rury i kształtki z tworzywa sztucznego systemu "COPRAX"
 aparaturę kontrolno-pomiarową
ZAPRASZAMY: pon. - piątek 8.00-17.00
sobota 8.00-14.00
NOWOŚĆ!
WKŁADY KOMINOWE ZE STALI KWASOODPORNEJ

KASY FISKALNE Drukarki fiskalne
* sprzedaż
* doradztwo
* autoryzowany serwis
PHU Interbiuro, ul. 3 Maja 10
tel. (055) 79-70-05

OSPRZĘT ELEKTRYCZNY, KLIMATYZACJA, CHŁODNICTWO, BUDOWA TOMÓR CHŁODNICZYCH.
IGLOTECH
Kwidzyn, ul. Grudziądzka 1,
tel./fax (055) 79-33-43, (055) 79-63-03
DOSTAWA * PROJEKTY * MONTAŻ

PPHU „PRODOM” KWIDZYN, UL. ŻWIROWA 4B TEL. (055) 79-32-32 WEW. 35
PRODUCENT STOLARKI Z PCV
OKNA * DRZWI * WITRYNY
SPRZEDAŻ-MONTAŻ-RATY

WYKŁADZINY PODŁOGI SZWEDZKIE
WSZYSTKO NA RATY
Kwidzyn, ul. Toruńska 36, tel. 79-21-11 wew. 26

INDIANIE OBUAMERYK

Dyrektor Muzeum Zamkowego w Kwidzynie Antoni Pawłowski przygotował kolejną ekspozycję - niespodziankę. W środę, 24 lipca w ramach prezentacji kultury poszczególnych kontynentów otwarto wystawę zatytułowaną „Indianie obu Ameryk”, ukazującą kulturę, sztukę oraz rękodzieło Indian Ameryki Północnej i Południowej.

Prezentowane na wystawie eksponaty pochodzą z unikalnej, prywatnej kolekcji Leszka Michałika ze Sztumy. Już od ponad dwudziestu lat fascynuje go kultura plemion indiańskich zamieszkujących tereny dawnego Nowego Świata i choć początkowo było to zwyczajne hobby, przerosło się chyba w coś więcej. Leszek Michałik studiował polonistykę na Uniwersytecie Gdańskim, a obecnie pracuje

w naszym mieście. Po wysłuchaniu kilku utworów folkloru południowoamerykańskiego głos zabrał kierownik Muzeum Zamkowego w Kwidzynie Antoni Pawłowski. Po powitaniu przybyłych gości serdecznie słowa podziękowania skierował do Leszka Michałika, za jego pomoc i wkład w organizację tej wystawy. Sztumski kolekcjoner zaprezentował się wszystkim w przepięknym stroju indiańskim i



„Karaukaz” po raz drugi otwierał wystawę poświęconą Indianom

jako nauczyciel w Medycznym Studium Zawodowym w Szumie. Od wielu lat jest aktywnym popularyzatorem kultury indiańskiej w Polsce, autorem licznych opracowań i prelekcji poświęconych kulturze Indian Ameryki Północnej, podróźnikiem, zwanym kolekcjonerem rękodzieła indiańskiego. Od 1980 roku prowadzi w Szumie Kolo Zainteresowań Kulturą Indian „Stowarzyszenie Żółwi”, które jest jednym z najstarszych i najaktywniejszych kół tego typu w Polsce. Wydał kilkanaście publikacji literackich, w tym m.in. antologię dawnej i współczesnej literatury Indian Ameryki Północnej, „Tylko Ziemia przetrwa...”, antologię poezji indiańskiej „Święty krąg”, samouczek indiańskiego języka migowego „Język gestów Ameryki Północnej”.

Wystawę zatytułowaną „Indianie obu Ameryk” zainaugurował występ peruwiańskiego zespołu muzycznego „Karaukaz” który po raz kolejny gościł



Maski obrzędowe Czirokeżów

dziękując za przybycie zaprosił wszystkich do sal wystawowych. Kwidzyńska wystawa podzielona jest jakby, na trzy, różne lecz związane ze sobą części.

Pierwsza sala wystawowa poświęcona jest w całości



Prace Tadeusza Piotrowskiego znakomicie uzupełniają kwidzyńską wystawę

kulturze Indian Ameryki Łacińskiej i Ameryki Południowej, która być może nie jest aż tak popularna i powszechnie znana. Wszystkie obiekty znajdujące się na tej wystawie (ok. 300 eksponatów) zostały zebrane lub zakupione w Ameryce przez autora wystawy lub jego przyjaciół. Przeciętny widz kojarzy sobie nieodłącznie kulturę Indian Ameryki Środkowej z wzniosłością dokonań kultury Azteków, Inków czy Majów, które spotyka się brutalną kolonizacją ze strony hiszpańskich konkwistadorów na przełomie XVI i XVII wieku. Ekspozycja prezentuje nam także dokonania innych plemion, jak np. przedmiot codziennego użytku wyrobione przez Huicholów z północnego Meksyku (naszyjnik, pięknie haftowane ubiory, różnego rodzaju torby, sakwy, itp.).

Objeżdżać można także maskę starego człowieka piecioną ze słomy kukurydzianej przez Indian Nahua, Guerrero z Meksyku oraz amulet indiański (tzw. laki szumy) z kultury Quiche z Gwatemali.

Kolejna sala to już powszechnie znana i podziwiana kultura Indian Ameryki Północnej, jednak przedstawiona w trochę odmienny sposób. Nie ma tutaj ubarwien w rodzaju tradycyjnych wester- now, a jest przedstawienie różnorodnej kultury i zwyczajnego życia tamtejszych plemion indiańskich. Najobszerniejszą część wystawy obejmuje przegląd kultur rdzennych mieszkańców Ameryki Północnej, od łowców karibu, na północny Kanady



Kompletne stroje Indian z różnych stron Ameryki to efekt podróży Leszka Michałika

poprzez indiańskich traperów i zbieraczy dzikiego ryżu z okolic Wielkich Jezior, łowców bizonów z Pireni Wielkich Równin, rybaków z północno - zachodniego Pacyfiku, po rzeźników i pastwiarzy owiec z pogranicza z dzisiejszym



Tańce plemienne w wykonaniu „Stowarzyszenia Żółwi” ze Sztumy

Meksykiem. W sali tej obejrzeć można m.in. odświętne stroje Indian z różnych terenów Ameryki Północnej, sakwy podróżne, obrzędowe maski Inkeżów i Czirokeżów, mokasyny indiańskie z różnych terenów Ameryki Północnej, biżuterię Indian Nahua, obrzędową fajkę Kri Laśów oraz ceremonialne torby na tyfon Indian Kri i Odbębów z Kanady, a także tipi - tradycyjny przenośny namiot Indian z terenów Wielkich Równin wraz z pełnym wyposażeniem wnętrza w łogowiska, siedziska, przedmioty codziennego użytku, akcesoria obrzędowe.

Dopiełnieniem tej przekrojowej wystawy kultury Indian Ameryki Północnej jest część dokumentalna, wystawiona w korytarzu prowadzącym do Gdanskim. Znajdują się tam fotografie i historie dawnych i współczesnych Indian, przedstawiające sposób w jaki pielęgnowane są dawne tradycje. Przedstawione są także wydawnictwa poświęcone Indianom oraz przez nich samych wydawane, a także krótki rys historyczny najświetniejszych Indian. W końcu korytarza, w Gdanskim umieszczona jest część ekspozycyjna, w której zaprezentowano wszystko to co Indianie ofiarowali Staremu Światu. Często nawet nie zdajemy sobie sprawy jak wiele zawiązków kulturze Indian, a przecież postawowe produkty

wywodzi się od słowa Peru, czyli ojczyzny ziemniaka. Podobnie jak ziemniak, także inne produkty trafiły do Europy: dynia, fasola, kukurydza, guma, tabaka, kakao, Leszek Michałik jest wystawą jest kilka obrazów i grafik zaprzyjrzniętych plastyków, których inspirowaniem były indiańskie, których rysunki także odebrał można na tej wystawie jest praktycznie jedynym rysownikiem w naszym kraju, na serię zajmującym się tematem Indian Ameryki Północnej, czego efektem było ukazanie się jego prac w wydawanym przez Indian Mohawk w Kanadzie „Eastern Doors”. Jarosław Gach z Olsztyna specjalizuje się w rysowaniu komiksów o tematyce indiańskiej (komiks „Biały Orzeł”), natomiast Tadeusz Piotrowski z Olsztyna stara się funkcjonować na trochę szerszej płaszczyźnie. W swoich pracach stara się uchwycić ducha, zwiastując Indian Ameryki Północnej oraz związany z tym urok dzikich koni. Po obejrzeniu wszystkich eksponatów organizatorzy wystawy zaprosili wszystkich ponownie na dziedzińce zamkowy, gdzie Leszek Michałik wraz z członkami swojej grupy przybliżył temat „Stowarzyszenia Żółwi” zaprezentował kilka tańców Indian Ameryki Północnej, a wśród nich tradycyjny „tańiec bizona”.

Wystawę zakończył tańiec indiański, zwiastując Indian jeden krok”, do którego zaproszono wybrane osoby spośród gości.

Serdecznie zapraszamy Państwa do odwiedzenia tej wystawy, gdyż naprawdę rzadko możemy spotkać skoncentrowane tak bogactwo zbiorów o tematyce indiańskiej w jednym miejscu.

wisza

OSTNICA JANA

Rezerwat ostnic Jana w Kwidzynie przez lata traktowany był jako symbol lub znak rozpoznawczy miasta. Jednak czy będzie tak w dalszym ciągu? Zdaniem niektórych osób zainteresowanych tym problemem ostnicy Jana grozi wyginiecie.

Stipa Joannis (ostnica Jana) jest jedną z przedstawicieli rodziny traw. Poaceae (Gramineae) i należy do roślin miejsc suchych, czyli kselofitów. Rośliny tego typu wyposażone są w cały szereg przystosowań do życia w warunkach suszy: liście są wąskie, długie i pokryte grubym, szorstkim nabłonkiem. Przy rozmażaniu nie korzystają z żadnego pośrednictwa, ponieważ nasiona ostnicy mają zabezpieczone warunki rozsiewania się.

Teren rezerwatu kwidzyńskiego ostnic położony jest w odległości około 3 km na południowy wschód od Kwidzyna, na terenie Nadleśnictwa Miłosna. Ochronie podlega najbardziej na północ wysunięte stanowisko ostnicy Jana, jednak niestety jest ono coraz bardziej wypierane przez otaczający las.

Przed 50 laty roślinność stepowa w tym rejonie występowała na powierzchni około 20 ha, jednak las zaczął ją wypierać do tego stopnia, że dzisiaj zostało praktycznie już tylko to jedno stanowisko.

Obecnie rezerwat ostnic Jana zajmuje powierzchnię 0,20 ha i jest to praktycznie jedna skarpa, która przetrwała tylko dzięki dobremu następczości oraz odpowiedniej, piaszczysto - gliniastej ziemi. Niestety teren ten jest obecnie ściśnięty otoczony drzewostanem, co utrudnia dostęp promieniom słonecznym, a ciagle opady deszczu także nie sprzyjają ostnicy. Na terenie rezerwatu znajdują się obecnie tylko dwa fragmenty, w których można odnaleźć Stipa Joannis. Cała skarpa porośnięta jest innymi rodzajami trawy i tylko ci, którzy wiedzą jak ona wygląda mają szansę ją odnaleźć. Najbliższym okresem do zlokalizowania ostnicy jest okres jej kwitnienia, przypadający na miesiąc czerwiec. Jak twierdzi Waldemar Zajac, zastępca nadsienicznego Nadleśnictwa Kwidzyn istnieją obawy, że roślinność tam występująca może zdominować teren rezerwatu, przytłaczając ostnicę Jana. Nadleśnictwo nie może zbytnio ingerować w roślinność rezerwatu i pielić lub wycinać inną roślinność, dlatego też ostnicę mogą naturalną koleją rzeczy wygnąć. Wszelkie kroki związane z pracami na terenie rezerwatu muszą być konsultowane z Wojewódzkim Konserwatorem Przyrody w Elblągu.

Przypominamy, że rezerwat kwidzyński ostnic Jana powstał 29 grudnia 1966 roku na mocy Zarządzenia Ministerstwa Leśnictwa i Przemysłu Drzewnego, jednak już wcześniej, w latach 1910-1912 czynniki były próby utworzenia na tym terenie rezerwatu roślinności stepowej. Od chwili powstania rezerwatu do chwili obecnej głównym opiekunem kwidzyńskiego rezerwatu jest Nadleśnictwo Kwidzyn. Służba leśna próbuje przetrzeć okoliczny drzewostan, aby umożliwić dopływ jak największej ilości światła, jednak jest to jedyna rzecz jaką praktycznie można zrobić. Pozostałe działania polegają głównie na ogrodzeniu tego terenu oraz postawieniu tablic informacyjnych. Roczny koszt ochrony całego rezerwatu zamyka się kwotą około 100 zł, a same prace zajmują dosłownie kilka godzin pracy.

Jak zaznacza W. Zajac, Nadleśnictwo nie zauważa, aby ostnice stały się w jakiś szczególny sposób użytkową rośliną. Sami kwidzyńscy pracownicy nie wiedzą o ich istnieniu, lecz trudno jest znaleźć osobę, która potrafiłaby wskazać dokładną lokalizację rezerwatu. Poza terenem kwidzyńskiego rezerwatu jest już prawie całkowicie nieznaną. Jedynie osoby związane z ochroną przyrody, które bezpośrednio interesują się tego rodzaju roślinnością starają się niekiedy uzyskać więcej informacji w Nadleśnictwie lub Urzędzie Miejskim.

Trochę szkoda tego bądź co bądź unikat, jakim jest rezerwat ostnicy Jana. Czyżby po kilkudziesięciu latach przyszło Kwidzynom pożegnać się z tą rośliną. Miłymi nadzieję, że to nie nastąpi.

wisza

PRZEDSIĘBIORSTWO ZAOPATRZENIOWE

HURTOWNIA KABLI I OSPRZĘTU ELEKTROTECHNICZNEGO

OFERUJEMY:
KABLE, PRZEWODY, DRUTY, NAWOJOWE APARATURĘ I OSPRZĘT elektrotechniczny
OPRAWY OŚWIETLENIOWE I ŹRÓDŁA ŚWIATA

w CENACH FABRYCZNYCH
W NOWO OTWARTYM PRZEDSTAWICIELSTWIE HANDLOWYM 82-300 KWIDZYN, ul. Toruńska 36 tel. 0601 621 845
ZAPRASZAMY
PON.-PIĄTEK 8.00-16.00. SOBOTA 8.00-13.00

Sprzedaz Art. Przemysłowych

Hurt-Detal
82-500 Kwidzyn
ul. Ogrodowa 14, tel. 33-89

I. OKUCIA BUDOWLANE
- zamki wpuszczane - nakładane
- klamki malowane - mosiężne
- klamki okienne
- klódki patentowe - atestowane
- wkładki patentowe

II. ODIĘŻ ROBOCZA
- rękawice drehichowe - wzmocnione
- trzewiki robocze olejooporne
- gumacze, gumofilce
- fartuchy płócienne, dederon
- kurtki przeciwdeszczowe
- ubrania drehichowe - cena producenta
- ubrania typu „Szwedki” - cena producenta
- ubrania ocieplane - cena producenta
- kurtki ocieplane - cena producenta
- koszula flanelowa - cena producenta
- czapki drehichowe - cena producenta

Sklep czynny od 8.00 do 16.00 sobota od 10.00 do 13.00

SKODA AUTO
Volkswagen Group

SKODA AUTO POLSKA SA
AUTORYZOWANY DEALER

AUTO - ZŁOMAŃCZUK
GRUZIADZ, UL. MAGAZYNOWA 1
TEL. (051) 4632823,
FAX 4632837

● SPRZEDAŻ, SERWIS, CZĘŚCI ZAMIENNE
● KORZYSTNE RATY, LEASING-
OBSŁUGA NA MIEJSCU

ZAPRASZAMY DO NOWO OTWARTEGO PUNKTU DEALERSKIEGO

CODZIENNE GODZ. 8.00-17.00
SOBOTY 8.00-13.00

Ekspozycja Kwidzyn
TPID „A’ Conto”, ul. 11 Listopada
tel. (05579) 62-00

Przedsiębiorstwo Energetyki Ciepłej „PEC” Spółka z o.o.
ul. Batalionów Chłopskich 23, 82-500 Kwidzyn
ogłasza przetarg

nieograniczony na sprzedaż ciągnika typu Ursus C-330 nr rejestracyjny EGC 0890, rok produkcji 1968, nr silnika 207396, nr podw. 117545. Cena wywoławcza wynosi 2600 zł.

Przetarg odbędzie się w dniu 26.08.1997 r. o godz. 10.00. Ciągnik można oglądać codziennie w dni robocze od godz. 8.00 do 14.00 w siedzibie przedsiębiorstwa przy ul. Słonecznej w Kwidzynie. Informacje można uzyskać pod nr telefonu 44-56.

Wadium w wysokości 10% ceny wywoławczej należy wpłacić w kasie „PEC” przy ul. Batalionów Chłopskich 23, najpóźniej na dwie godziny przed rozpoczęciem przetargu.

Zastrzegamy sobie prawo do odstąpienia od przetargu bez podania przyczyn.

INFORMATOR MEDYCZNY

GABINETY ALERGOLOGICZNE

lek. med. Barbara Przedwojska-Szwarc
specjalista chorób płuc i alergicznych

Kwidzyn - pawilon przyszpitalny wtorki i czwartki 16.30
Prabuty - Przychodnia Rejonowa poniedziałki 16.00
wizyty domowe, tel. 78-23-38

GABINETY CHIRURGICZNE

lek. med. Wojciech Kowalczyk
specjalista chirurg
Centrum Usług Medycznych „LANCET”

Kwidzyn, ul. 11 Listopada 20
Przyjmuje:
wtorki i czwartki 16.00 - 17.00
tel. 30-84

lek. med. Ireneusz Niziołek
specjalista chirurg
Centrum Usług Medycznych „LANCET”

Kwidzyn, ul. 11 Listopada 20
Przyjmuje:
poniedziałki i środy 16.00 - 17.00
tel. 30-84

lek. med. Krzysztof Marek Małek
lekarz chirurg

Kwidzyn, ul. Sikorskiego 7
Przyjmuje:
16.00 - 17.00
wizyty domowe
tel. 29 - 59

lek. med. Zdzisław Żywicki
specjalista chirurg

Kwidzyn, ul. Staszka 5
poniedziałki 16.00 - 18.00
środy 16.00 - 18.00
piątki 16.00 - 18.00
tel. 21-61

GABINETY DERMATOLOGICZNE

lek. med. Hanna Horyd
tel. 42-76
specjalista dermatolog-wenerolog

Kwidzyn, ul. Piłsudskiego 29 (PKO I p.)
wtorki 16.00 - 17.00
środy 16.00 - 17.00

Kwidzyn, ul. Królowej Jadwigi 9
czwartki 17.00 - 18.00

GABINETY GINEKOLOGICZNE

lek. med. Józef Kozłowski
specjalista ginekolog - położnik

Kwidzyn, ul. Willowa 27
tel. 45-81

wtorki 16.30 - 17.30
środy 16.30 - 17.30
czwartki 16.30 - 17.30

lek. med. Edmund Nowak
specjalista ginekolog - położnik

Kwidzyn, ul. Korczaka 7
tel. 25-98

Przyjmuje:
wtorki 16.00 - 18.00
piątki 16.00 - 18.00

lek. med. Leszek Plewiński
specjalista ginekolog położnik

tel. 72-50
Kwidzyn,
ul. Braterstwa Narodów 52
(Apteka „św. Damiana i Kosmy”) poniedziałki - 18.00-20.00
środy 15.00-18.00
Prabuty
poniedziałki 16.00 - 18.00
czwartki 16.00 - 18.00
tel. 0 601-652-476

lek. med. Jolanta Turoń
ginekolog - położnik
tel. 30-94
Kwidzyn,
ul. Kościuszki 7 m. 1
Przyjmuje:
codziennie 16.00 - 18.00
oprócz środy

lek. med. Edward Zieliński
specjalista ginekolog - położnik
tel. 39-42
Kwidzyn, ul. Toruńska 8 m. 1
Przyjmuje:
poniedziałki - 16.00 - 18.00
środy - 16.00 - 18.00
tel. 0 601-652-480

GABINETY INTERNISTYCZNE

lek. med. Zofia Kozłowska
specjalista chorób wewnętrznych
Kwidzyn, ul. Willowa 27
tel. 45-81

poniedziałki i piątki 16.30 - 17.30
wizyty domowe, EKG

lek. med. Jolanta Mielniczak
internista, specjalista chorób zakaźnych
Kwidzyn, ul. Piłsudskiego 29 (PKO I p.)
Przyjmuje:

wtorki i czwartki 16.30 - 17.30
wizyty domowe
tel. 43-69

lek. med. Jerzy Pałak
choroby wewnętrzne

Kwidzyn, ul. Kochanowskiego 42
Przyjmuje:
od poniedziałku do piątku
16.00 - 17.30
wizyty domowe
tel. 41-13, 0601652478

Mirosława Pietkiewicz
lekarz chorób wewnętrznych

Kwidzyn,
ul. Orla 24, tel. 35-05
Przyjmuje
wtorki, czwartki 16.00 - 17.00

lek. med. Tomasz Stasiuk
choroby wewnętrzne

Kwidzyn,
ul. Piłsudskiego 29 (PKO I p.)
Przyjmuje:
środy 16.00 - 17.00
wizyty domowe tel. 69-63
badania kierowców, badania wstępne i okresowe pracowników

GABINETY KARDIOLOGICZNE

lek. med. Waldemar Templin
specjalista kardiolog-internista
tel. dom. (055) 79-48-30
Kwidzyn, ul. Piłsudskiego 45, II p., pok. 9
Przyjmuje bez rejestracji
wtorki i czwartki 16.00 - 17.00
W pozostałe dni wyłącznie po telefonicznym uzgodnieniu terminu wizyty
tel. (055) 79-47-98
rejestracja codziennie w godz. 8.00 - 9.30

GABINETY LARYNGOLOGICZNE

lek. med. Grzegorz Myszkowski
otolaryngolog

przyjmuje w poniedziałki, godz. 16.00
Kwidzyn, ul. Piłsudskiego 22,
wejście od ul. Chopina

lek. med. Mirosław Grabarek
laryngolog
Kwidzyn, ul. Braterstwa Narodów
(Apteka „św. Damiana i Kosmy”) Przyjmuje:
wtorki, piątki 16.00 - 19.00
Prabuty, ul. Łąkowa 10 a,
środy 16.00 - 18.00

lek. med. Alina Stasiuk
otorynolaryngolog
Kwidzyn, ul. Piłsudskiego 29 (PKO I p.)
Przyjmuje:
poniedziałki, piątki 16.00 - 17.00
wizyty domowe tel. 69-63
badania wstępne i okresowe, EKG

lek. med. Jarosław Turoń
laryngolog

Kwidzyn, ul. Kościuszki 7 m. 1
Przyjmuje:
codziennie 16.00 - 18.00
tel. 30-94

GABINETY NEUROLOGICZNE

lek. med. Elżbieta Żak-Maciejewska
specjalista neurolog
tel. 42-39
Kwidzyn,
ul. Piłsudskiego 29 (PKO I p.)
poniedziałki 16.00 - 18.00
czwartki 16.00 - 18.00

lek. med. Regina Szokiewicz
specjalista neurolog

Kwidzyn, ul. Piłsudskiego 22
wejście od ul. Chopina
wtorki, środy, II i IV piątek miesiąca
14.00-18.00

GABINETY OKULISTYCZNE

lek. med. Barbara Dziurkowska
specjalista chorób oczu

Kwidzyn, ul. Spółdzielcza 12
tel. 32-77
wtorki i czwartki 15.30 - 17.00

lek. med. Maria Kowalczyk
okulista

Centrum Usług Medycznych „LANCET”
Kwidzyn, ul. 11 Listopada 20
Przyjmuje:
poniedziałki, środy, piątki
16.00 - 17.00
wypadki i wizyty domowe tel. 45-03

GABINETY ORTOPEDYCZNE

lek. med. Andrzej Madej
ortopeda - chirurg urazowy
Kwidzyn, ul. Targowa
"Dombi. Doroty"
Przyjmuje:
środy 18.00 - 19.00
Prabuty
Tel. (055) 78-20-09 wew. 327

GABINETY PSYCHIATRYCZNE

lek. med. Janusz Szapert
specjalista psychiatra

Kwidzyn, ul. Piłsudskiego 45 II p., pok. 13,
tel. (055) 79-22-36 wew. 216
wtorki i czwartki w godz. 16.00 - 19.30
Tel. dom. (055) 79-69-69

lek. med. Marek Fanslau
specjalista psychiatra

Kwidzyn, ul. Mickiewicza 40
(Przychodnia nauczycielska)
Piątki godz. 16.00 - 19.00
Tel. 0 601-219-874

GABINETY PNEUMONOLOGICZNE

lek. med. Janusz Grzona
specjalista chorób płuc - internista

Kwidzyn, ul. Radzyńska 16 b
poniedziałki, czwartki 18.00 - 20.00
Wizyty domowe codziennie
tel. 0-601-62-29-26

GABINETY PEDIATRYCZNE

lek. med. Paweł Maciejewski
pediatra
tel. 42-39
Kwidzyn,
ul. Korczaka 12 B/2

GABINETY PEDIATRYCZNE

lek. med. Bronisława Tomicka
specjalista chorób dziecięcych
tel. 28-33
ul. Mickiewicza 21/51

lek. med. Jerzy Malinowski
specjalista chorób dziecięcych
Kwidzyn,
tel. 22-62

lek. med. Danuta Fortuna-Sachanowicz
specjalista chorób dziecięcych i neonatologii
Kwidzyn, ul. Grunwaldzka 50 c
tel. 27-54
Wizyty domowe

GABINETY STOMATOLOGICZNE

lek. stom. Jacek Bolałek

Kwidzyn, ul. Krańcowa 17
rejestracja telefoniczna:
tel. 47-14

lek. stom. Ewa Demko

Kwidzyn, ul. Piłsudskiego 22 I p.
Przyjmuje:
poniedziałki, wtorki, środy
15.00 - 18.00
Tel. 0 601 23 28 69

lek. stom. Andrzej Melkowski
chirurg stomatologiczny

Kwidzyn, ul. Kościuszki 6/2
wtorki i czwartki
13.00 - 15.00; 18.00 - 20.00
rejestracja telefoniczna 32-05

lek. stom. Krystyna Krajewska

Kwidzyn, ul. Ziemowita 7
(os. Piastowskie - "kanadyjki")
Przyjmuje:
poniedziałki, środy, piątki
17.00 - 19.00
tel. 33-97

lek. stom. Maria Kamecka

Kwidzyn, ul. Kopernika 6/2
Przyjmuje:
codziennie 12.00 - 18.00
tel. 73-19

lek. stom. Jadwiga Prawdzik-Malec
tel. 29-59
Kwidzyn,
ul. Sikorskiego 7
Przyjmuje:
wtorki i czwartki 17.00 - 19.00

lek. stom. Zenon Sachanowicz
tel. 27-54
Kwidzyn, ul. Grunwaldzka 50 C
wtorki i czwartki 16.00 - 18.00
Kwidzyn, ul. Odrowskiego 7
poniedziałki i środy 16.00 - 18.00

lek. stom. Elżbieta Tłustołowicz
tel. 43-89
Kwidzyn, ul. Hallera 20/2
Przyjmuje:
wtorki i czwartki 16.00 - 18.00

lek. stom. Andrzej Ałtyn

Kwidzyn, ul. Żeromskiego 62
rejestracja telefoniczna
tel. 41-36

GABINETY UROLOGICZNE

lek. med. Mirosław Górski
specjalista urolog
tel. 36-48
Kwidzyn, ul. Piłsudskiego 29 (PKO I p.)
Przyjmuje:
poniedziałki i czwartki 15.30 - 17.00

GABINETY USG

lek. med. Małgorzata Pytel
specjalista radiodiagnosta
tel. 47-14
Kwidzyn, ul. Krańcowa 17
wtorki i piątki 15.00 - 18.00
soboty 9.00 - 10.30

LEKARZE DOMOWI

lek. med. Czesława Jaremkó
specjalistamedycynyrodzinnej,
pediatra
tel. 45-05
Wizyty domowe

GABINETY REHABILITACYJNE

mgr Bożena Mikus
fizjoterapeuta Sylwia Śmigielka
tel. 31-42 po 16.00
Kwidzyn,
ul. Podgórna 5
poniedziałki, środy, piątki 16.00 - 18.00

INNE USŁUGI MEDYCZNE

Gabinet okulistyczny
lek. med. Maria Kowalczyk
oferuje
soczewki kontaktowe
• częstej wymiany • roczne • kolorowe
Centrum Usług Medycznych „LANCET”
ul. 11 Listopada 20
tel. 45-03

Pracownia diagnostyczna
OSTEOPOROZA
mgr Elżbieta Gelert
w każdą IV sobotę miesiąca
w godz. 9.00 - 15.00
Kwidzyn
ul. Piłsudskiego 29 (PKO)

GABINET PSYCHOLOGICZNY
Kwidzyn, ul. 11 Listopada 14
mgr Wanda Masalska-Szymanek
psycholog kliniczny
Pomoc psychologiczna w kryzysach osobistych, małżeńskich, rodzinnych oraz konsultacje i diagnozy
Praktyka prywatna: środa w godz. 16.00 - 18.00
tel. (055) 79-28-37

Informacje na temat zamieszczania ogłoszeń w Informatorze Medycznym można uzyskać w redakcji „Kuriera Kwidzyńskiego” przy ul. Braterstwa Narodów 46 od poniedziałku do piątku w godz. 8.00 - 16.00 lub telefonicznie
tel. (055) 79 - 30 - 59,
79 - 22 - 64.
Uprzejmie przypominamy o uregulowaniu wszelkich zaległych opłat.

Nowa panorama miasta

Udało nam się dotrzeć na wieżę bylej jednostki wojskowej przy ul. Grudziądzkiej. Prawe skrzydło obiektu sąsiadujące z Urzędem Gminy jest obecnie adaptowane na potrzeby Rejonowego Urzędu Pracy. Wewnątrz trwają prace budowlane.

Na sam szczyt wieży można dotrzeć po drewnianych schodach. Znajdują się tam puste gołębniki i zupełnie inny niż z zamkowej wieży widok na Kwidzyn.

panoramę miasta w kilku zdjęciach. Widok z wieży jeszcze nie tak dawno temu mogli oglądać jedynie żołnierze. Dzisiaj proponujemy nowe spojrzenie na Kwidzyn wszystkim Czytelnikom „Kuriera Kwidzyńskiego”.

Postanowiliśmy przedstawić naszym Czytelnikom nową

J.K.



Na zdjęciu widoczny jest fragment ulicy Kopernika wraz z budowanym przy tej ulicy nowym targowiskiem



Widok na byłe koszary przy ul. Kościuszki



Osiedle Hallera z elewATOREM i WZPOW w tle

ZIELARSKI KRAM

Z niekończącego bogactwa przyrody człowiek w ciągu stuleci czerpał wiedzę o właściwościach substancji naturalnych, uczył się z nimi obchodzić i z nich korzystać. Zioła już od dawna stosowane są w kosmetyce oraz leczeniu wielu schorzeń. Nasi przodkowie wykorzystywali dobrą naturę, które sporządzone w formie nalewek, syropów lub naparów poprawiały zdrowie i uśmierzają ból, leczyły rany, hartowały ciało. Naturalne specyfiki poprawiały urodę i przedłużały młodość, dlatego budziły tak wielkie zainteresowanie, zwłaszcza wśród kobiet. Dzisiaj również chętnie sięgamy po naturalne produkty. Sklepy zielarskie oferują swoim klientom szeroki wybór produktów ziołowych pomocnych w leczeniu układu pokarmowego, krwionośnego i oddechowego.

W sklepie pani Krystyny Pilnej, który znajduje się przy ulicy Batalionów Chłopskich w Kwidzynie, można kupić różnego rodzaju herbatki ziołowe, syropy i nalewki sporządzone na bazie wyciągów ziołowych Ostatnio furorę robią ziołowe herbatki, regulujące przemianę materii: Figura 1 i Figura 2, które kupowane są najczęściej przez kobiety.

W sklepie zielarskim znajduje się szeroki wybór kosmetyków pielęgnacyjnych. Można kupić tu kosmetyki produkowane serijnie przez znane i cenione firmy kosmetyczne: Pollenę-Ewę, Joannę, Oceanic. Ziąję a także specyfiki pielęgnacyjne oparte na bazie torfu, na licencji opartej przez prof. Tolpe.

W skład zestawów kosmetycznych wchodzi kremy, balsamy, toniki a także szampony i odżywki do włosów.

Sklep zielarski oferuje również kosmetyki dla alergików, w sprzedaży znajduje się popularna seria kosmetyków antyalergicznyc

AA. Zioła paczkowane, jak również herbatki ziołowe i owocowe pochodzą głównie z Herbapolu Gdańsk i Lublin.

Sklep pani Krystyny Pilnej to swego rodzaju mała apteka. Klienci mogą się tu zaopatrzyć na przykład w środki przeciwbólowe, syropy stosowane w czasie grypy, witaminy w tabletkach, środki higieniczno-opatrunkowe. W sprzedaży dostępne są produkty kosmetyczne do pielęgnacji niemowląt, odżywki dla dzieci, rozpuszczalne herbatki witaminowe. Przed wyjazdem na urlop warto zaopatrzyć się w kosmetyki do opalania i chusteczki - przeciw komarom. Chusteczki z nawilżaczem służą do wcierania w miejsca narażone na ukąszenia przez te owady. W sklepie można kupić wszystkie produkty ziołowe, począwszy od powszechnie znanych ziół mięty, rumianku i dziurawca, skończywszy na medykamentach opartych na bazie wesołka i aronii. Co ważne - w sklepie znajdują się głównie produkty polskie, poddawane, przed dopuszczeniem na rynek, kontroli Ministerstwa Zdrowia i Opieki Społecznej.

WS

Martusi z okazji ukończenia pierwszego roku życia serdecznie życzenia składają rodzice z Pawelkiem.



Ustawiczne kształcenie

Wymagania współczesnego rynku wiążą się z ciągłym podnoszeniem własnych kwalifikacji i umiejętności. Gotowość do przekwalifikowania, zmiany zawodu to w obecnym czasie niezbędny element obradujący nowoczesnego pracownika.

W związku z tą sytuacją powstają nowe ośrodki organizujące szkolenia zawodowe, różnego rodzaju kursy, atakże doradztwo prawno-ekonomiczne. Jednym z takich nowoczesnych ośrodków edukacyjnych jest Elbląski Uniwersytet Robotniczy,

prawno-menedżerski.

Na EUR prowadzone są także kursy w zakresie BHP, prawa pracy, ochrony przeciwpożarowej.

Pracownicy działu kadr mogą zapoznać się przykładowo z nowelizacją Kodeksu Pracy. W ramach EUR można skorzystać z kursu dokształcającego dla pracowników kadr i służb pracowniczych.

W ośrodku Kształcenia Ustawicznego - filii Uniwersytetu Robotniczego, prowadzone są przyuczynia do obsługi urządzeń takich jak: obrotowe akumulatory, spaliny, urządzenia oświetlowe.

Chętni mogą skorzystać z kursu pedagogicznego dla instruktorów praktycznej nauki zawodów, kursów żywieniowo-garmazeryjnych o specjalnościach: kucharz bufetowy, specjalista garmazer i kierownik malej gastronomii.

Aby wyjść naprzeciw wymaganiom współczesnej gospodarki rynkowej EUR w swych Ośrodkach Kształcenia Ustawicznego prowadzi kursy języków obcych, a także kursy ekonomiczno-zarządzające w zakresie świadczania i ubezpieczenia społecznego oraz obliczenia wynagrodzenia za pracę i innych świadczeń pieniężnych ze stosunku pracy. Wśród popularnych obecnie kursów znajdują się planowanie marketingowe, negocjacje-mediacje, marketing, doradca podatkowy, inwestor giełdowy. Osoby pragnące rozpocząć własną działalność gospodarczą mogą skorzystać z doradztwa EUR, który prowadzi kursy dotyczące działalności gospodarczej. Oferta EUR to również Policealne Studium, po ukończeniu którego absolwenci otrzymują dyplom technika BHP oraz technika usług kosmetycznych.

WS

PPUH „ZATORZE” ZAPRASZA DO DEPOZYTOWEGO PUNKTU SPRZEDAŻY

WĘGLA KOPALNI „PIAST”
OFERUJEMY NAJNIŻSZE CENY WĘGLA I KOKSU

ZAPEWNIAMY BEZPŁATNY TRANSPORT NA TERENIE KWIDZYŃNA I PRABUT

KWIDZYN, UL. MOSTOWA 2
tel. 79-26-31 wew. 60

UWAGI MIESZKAŃCÓW PRABUT
TEN SAM WEGIEL KUPISZ W PRABUTACH
UL. DASZYŃSKIEGO PRZY STACJI PKP
TEL. 79-20-65
SKŁADY OPAŁU CZYNNIE W GODZ. 8.00-16.00

- OKNA I DRZWI PCV
- demontaż, montaż, prace murarskie
- OKNA I WYŁAZY DACHOWE „FAKRO”
- PARAPETY ZEWNĘTRZNE I WEWNĘTRZNE
- PAPY, PAPY TERMOZGRZEWALNE
- GONTY ORLA
- WELNA MINERALNA
- STYROPIAN
- FOLIA PAROPRZEPUSZCZALNA
- BLACHODACHÓWKI
- RYNNY PCV
- i inne

DORADZTWO I WYKONAWSTWO W ZAKRESIE ROBOT DEKARSKICH

PHU „BOGLASS”
Kwidzyn, ul. Owca 4
tel. (055) 79-45-23

PUNKT SPRZEDAŻY
Rakowice, Magazyny G.S.
tel. (055) 79-16-94

Stosownie do art. 68 ust. 1 Ordynacji Wyborczej do Sejmu Zarząd Miasta Kwidzyna informuje, że Komitety Wyborcze winny zgłaszać swoich kandydatów do określonych Obwodowych Komisji Wyborczych w terminie do dnia 21 sierpnia br. w Urzędzie Miejskim w Kwidzynie pok. 19.

Szczegółowych informacji udziela p. Honorata Bobrowska, tel. 42-31 wewn. 319.

200241



GE Capital Bank

KORZYSTNE KREDYTY

- Samochodowe w 60 min (również dla rolników)
- Gotówkowe do 10 000 zł
- Mieszaniowe - okres kredytowania do 10 lat
- INWESTYCYJNE i branżowe dla rolników

Leasing - min. formalności
Zapraszamy do TOWARZYSTWA PROMOCJI I DORADZTWA KAPITAŁOWEGO „A CONTO” KWIDZYN, ul. 11 Listopada 11, tel. 62-00



200273

NIE PŁAĆ WIĘCEJ NIŻ TRZEBA!

Jeśli chcesz kupić bardzo dobry

WĘGIEL

ORZECH I GAT.
KOSTKA I GAT.

KOKS

Przyjeźdź lub zadzwoni do depozytowego składu kopalni „PIAST”

SADLINKI - wyładownia PKP

Zapewniamy transport i załadunek. TEL. (055) 79-75-61

Trwa wojna na drogach

BRAWURA KIEROWCÓW PRZYCZYŃĄ WYPADKÓW

Na drogach w rejonie Kwidzyna w pierwszym półroczu bieżącego roku wydarzyło się aż 65 wypadków. Zginęło w nich 5 osób i 95 zostało rannych. Zastępca kierownika Sekcji Ruchu Drogowego Komendy Rejonowej Policji w Kwidzynie sierżant Henryk Szuba ocenia, że ten rok zapowiada się na zdecydowanie gorszy pod względem bezpieczeństwa na drogach. W pierwszym półroczu roku 1996 r. wydarzyło się 37 wypadków, czyli niemal o połowę mniej niż od stycznia do czerwca bieżącego roku. Zginęło wówczas 9 osób, a rannych zostało 45. Obecnie rannych na kwidzyńskich drogach zostało aż o 50 osób więcej niż w analogicznym okresie roku ubiegłego.

Szybko i niebezpiecznie

Za tą smutną statystyką stoi brawura kierowców, którzy - zdaniem sierżanta H. Szuby - jeżdżą zbyt szybko i niebezpiecznie, nie dostosowując prędkości jazdy do warunków panujących na drogach. Przyczyną ta jest powodem większości wypadków. W wyniku nadmiernej prędkości doszło ogółem do 15 wypadków, w których jedna osoba zginęła, a 26 zostało rannych. Szczególnie

wypadki, w których giną lub zostają ranni osoby-ofiary pijanych kierowców. Policjanci z Sekcji Ruchu Drogowego KRP w Kwidzynie zatrzymali 116 praw jazdy za kierowanie pojazdem po spożyciu alkoholu lub w stanie nietrzeźwości. Nietrudno obliczyć, że w ciągu miesiąca na każdej z dróg w rejonie Kwidzyna zatrzymano średnio 19 kierowców, którzy nie bacząc na ryzyko, prowadzili pojazdy będąc pod wpływem alkoholu. Zatrzymano 180 nietrzeźwych kierowców. Okazało się, że w wielu przypadkach amatorami czterech kółek po wypiciu alkoholu są kierowcy, którym wcześniej zatrzymano prawo jazdy. Jak twierdzi sierżant Henryk Szuba, nietrzeźwi sprawcy wypadków na drogach w rejonie Kwidzyna rzadko mieli mniej niż 2,0 promila alkoholu we krwi. W policyjnych protokołach można znaleźć kierowców, którzy spowodowali wypadek z zawartością alkoholu we krwi od 3,1 promila do 3,8 promila. Można jedynie - jak to czyni policja - apelować o rozsądek w tym względzie. Złóżąc obecnie, w sezonie urlopowym, może się zdarzyć, że na drogach pojawi się jeszcze większa ilość nietrzeźwych kierowców. Policja ostrzega przed konsekwencjami grozącymi kierowcom, prowadzącym pojazdy w stanie po spożyciu alkoholu lub będącym w stanie nietrzeźwości.

Niebezpieczne dni i godziny

Sobota i niedziela to dwa najbardziej niebezpieczne dni tygodnia. W tych dniach najczęściej dochodzi do wypadków. Sierżant Henryk Szuba z KRP w Kwidzynie podaje, że w minionym półroczu w soboty zdarzyło się 14 wypadków, w których dwie osoby zginęły, a 18 zostało rannych. Niedziele przyniosły 6 wypadków, w których jedna osoba zginęła i sześć zostało rannych. Również czwartek okazał się niebezpiecznym dniem dla kierowców. W czwartki wydarzyło się 6 wypadków, w których jedna osoba poniosła śmierć, a 12 zostało rannych. Najwięcej wypadków wydarzyło się pomiędzy godzinami 14.00 a 22.00. Ogółem w tych godzinach wydarzyło się 25 wypadków. Zginęła jedna osoba, a 44 zostały ranne. Również często w pierwszym półroczu tego roku zdarzały się wypadki w godzinach od 6.00 do 14.00. Łącznie w 22 wypadkach, do których doszło w tych godzinach zginęły 3 osoby i 27 zostało rannych.

Nietrzeźwi na drogach

Nietrzeźwi kierowcy to niemal plaga, którą od lat usiłują zwalczać policjanci. Mimo wzmocnienia kontroli kierowcy po wypiciu alkoholu nadal liczą na to, że uda się im jakoś dojechać do domu bez żadnego problemu. Tak jednak nie jest. Dowodem są



Dośćcześnie zniszczona kabina ford transit. Kierowca zasnął za kierownicą

drog nie był bezpośrednią przyczyną żadnego wypadku. Policja uważa, że najlepiej utrzymane są drogi krajowe. Ich nawierzchnie nie są jednak najlepsze, a gorzej jest na drogach wojewódzkich i gminnych. Ich stan określony jest jako fatalny. Na niektórych drogach są duże wywry, stwarzające duże zagrożenie. Zdaniem policji lepiej powinna też być koszona roślinność zasłaniająca widoczność kierowcom, zwłaszcza na łukach drog. Innym problemem jest dewastacja znaków drogowych. Stają się one często przedmiotem zainteresowania vandali, którzy bezzwrotnie je niszczą.

Autobusy, dzieci i samochód na wakacjach

Zastępca szefa kwidzyńskiej „drogówki” sierżant H. Szuba apeluje o rozwagę i dostosowanie prędkości jazdy do warunków panujących na drodze. W upalne dni bardzo szybko dochodzi do zmęczenia kierowcy. Biorąc to pod uwagę należy

jechać wolniej i częściej odpoczywać. W interesie rodziców jest zgłoszenie policji wyjazdów dzieci na wakacje autobusami. Numer zgłoszenia telefonicznie (kierownik alermowy - 997 lub 26-11) spowoduje natychmiastową kontrolę stanu technicznego autobusu i trzeźwości kierowcy. Akcja prowadzona w ramach „Bezpiecznych wakacji” dzięki współpracy rodziców i organizatorów autokarowych wycieczek czy wyjazdów na kolonie, może zapobiec tragedii.

Nie ulega wątpliwości, że coraz bardziej wzmożony ruch stwarza coraz większe zagrożenie dla użytkowników dróg. Mimo tego najważniejsze jest - o czym informuje policja - zachowanie należytej ostrożności. W wielu wypadkach można by uniknąć, gdyby kierowcy mieli większą wyobraźnię i przewidywalność skutki swojej brawury. Ofiary tej swoistego rodzaju wojny na drodze powinny być wystarczająco przestrogą, by we właściwym momencie zdjęć nogę z gazu.

Jacek Kluczkowski



Długa zima przysporzyła kierowcom wielu problemów. Nie wszystkim udało się wybrnąć z kłopotów bez szwanku

Przedsiębiorstwo Projektowo-Usługowe DESCO sp. z o.o.
82-500 Kwidzyn, ul. Toruńska 28
tel. (055) 79-42-85, 79-70-49
fax. (055) 79-70-48

- OBUDOWY PLASTYKOWE, SZAFY I ROZDZIELNIE ENERGETYCZNE
- SYSTEMY KORYT I KANAŁÓW KABLOWYCH
- ELEKTRYCZNY OSPRĘT MODUŁOWY
- PRZEWODY ELEKTRYCZNE
- KOTŁY GAZOWE DWU I JEDNO FUNKCYJNE
- GRZEJNIKI ELEKTRYCZNE C.O.

Kotły c.o. firmy: SCHÄFER, BRÖTJE, FINTEMER, KADAM, TORUS oraz grzejniki, painiki, bojłery na olej i gaz. Projektowanie instalacji c.o., gazowych i kotłowni poleca firma PBP „IZOKOR” sp. z o.o. Kwidzyn, ul. Kościuszkii 43, tel. 33-32.

USŁUGI PODNOŚNIKIEM KOSZOWYM
P-183 - 18 m
KWIDZYN,
tel. (055) 79-36-22

Redakcja Kuriera Kwidzyńskiego
82-500 Kwidzyn
ul. Braterstwa Narodów 46
tel. (055) 79-30-59
przyjmuje reklamy i ogłoszenia do dzienników **ŻYCIE** i **RZECZPOSPOLITA**

OFERTA HANDLOWA

- GLAZURA 20x25 - 19,80 zł/m²
- TERAKOTA 30x30
- MROZOODPORNA PEI V MOS9 - 28,00 zł/m²
- KLEJ DO PŁYTEK - 25 kg - 13,50 op.
- KOMPLEKSOWY SYSTEM
- DOCIEPLEŃ BUD „KREISEL” - 21,43 zł/m² CENY HURTOWE

JOLIVET 82-300 ELBLĄG ul. Płk. Dąbka 183
tel. (055) 349-254 82-300 Elbląg
090 520-940 ul. Lotnicza
090 520-324 (Hala ELZAM)

PHU 82-500 KWIDZYN KAMIENNA 11B tel. 79-40-34

iwa TWÓJ PRODUCENT

OKNA I DRZWI PCV

PRODUKCJA MONTAŻ - PROMOCJA - SPRZEDAŻ RATALNA

NOWOCZESNA I FUNKCJONALNA ZABUDOWA WNĘTRZ - KANADYJSKI SYSTEM DRZWI PRZESUWANYCH PROFIL METALOWY I ALUMINIOWY

SKŁAD OPALU

SPRZEDAŻ RATALNA NA TERENIE KWIDZYŃNA

SKUP ŻELIWO I STAŁ

ATRAKCYJNE CENY PŁATNE GOTÓWKĄ

KWIDZYN, UL. TORUŃSKA 36, TEL. 21-11 WEW. 8

SUPER RATA 8% pierwotnej wpłaty

SALON Sportowo-Rowerowy i ADO Elbląg, ul. Brzozowa 20 H.A. TARCOWIA przy Gwiazdnie tel. (055) 34-45-65

Sklep i Hurtownia Rowerów, Łyżwiorek i Sprzętu Sportowego (zaleg. ul. Armii Krajowej 7-8 (przy czajówce) tel. (055) 52-80-34

Sklep i Hurtownia Rowerów, Narbek, ul. Kościuszkii 43 (za hotelem "Żywiec") tel. (055) 52-74-33

LYŻWIORKI TERRAIN WHEELS 12x17,00 zł

ROWERY GÓRSKIE TREKKINGI, SKŁADANKI, BNA-1, rowery polskie i amerykańskie

ROWERY GÓRSKIE TREKKINGI, SKŁADANKI, BNA-1, rowery polskie i amerykańskie

firm „SHIMANO”, „SACHS” inne, SERVIS ROWEROWY, ŁYŻWIORKI, SPRZĘT SPORTOWY TURYSTYCZNY, NIEKREKACJNY, PŁAKI, LODOWKI, OKURZACZE

RATY BEZ ŻYRANTÓW RATY BEZ ŻYRANTÓW

AUTOTAK Tak kupisz na raty Ceny na 72 raty

Maluch 247 zł m-c	Cinquanten Young/Happy 318,370 zł m-c
Uno 421 zł m-c	Punto 465 zł m-c
Siena 485 zł m-c	Brava 596 zł m-c

Eq DH „JANTAR” 35-60-80
Eq Auto Top, Giermeków 5, 32-61-60
Kwidzyn, Piłsudskiego 45, 79-22-36 w. 225
Malbork, B. Turcji, Malb. 72-26-14

Gwiaździsty spływ kajakowy

W sobotę, 28 lipca zakończył się Ogólnopolski Gwiaździsty Spływ Kajakowy Wisłą i jej Dopływami, zorganizowany z okazji 1000-lecia Gdańska. Ponad 100 kajaków wpłynęło do wieloletniego Gdańska, a zwycięzcą wyszł Zygmunta Tadajewski z Nowego Dworu Mazowieckiego.

W spływie uczestniczyła także mieszkanka Kwidzyna - Halina Klein. Pisaliśmy już na naszych łamach o jej przygotowaniach do tej imprezy i dotychczasowej trasie. Zgodnie z ówczesnymi zapowiedziami pani Halina dzieli się z Państwem wrażeniami z ostatniego, finałowego spływu na 1000-lecie Gdańska.



W Tczewie pani Halina Klein spotkała się z legionistami z Kędzierzyna-Koźla

Zgodnie z planem czwarty etap spływu rozpoczęłam 5 lipca w Warszawie razem z 5-osobową grupą z Biełsk-Białej. Niestety, warunki atmosferyczne nie sprzyjały pływaniu i tego dnia przebyliśmy trasę 21 km, dopływając do Tarchomina. Z powodu intensywnych opadów nastąpił nieplanowany dwudniowy postój, a w dalszą drogę wyruszyliśmy dopiero 8 lipca, pokonując trasę 57 km. Ten długi etap wyszł nam ciężko, ponieważ padało deszcz i burza gradowa, która zniósła nas na ostrogi i z trudem unikaliśmy wyrotki. W Wysochowie Wisła przegradzona była mostem pontonowym i razem z grupą płynących Niemców musieliśmy przeciskać się pojedynczo pod kładką. Gdy wreszcie deszcz się trochę uspokoił, we znaki dały nam się wiejące wiatry, które wzburzyły wodę. Zatrzymaliśmy się w Plocku, a po zwiedzeniu miasta postanowiliśmy przepłynąć jeszcze kilkanaście kilometrów Zalewem Włocławskim. Już w Plocku zauważyliśmy, że woda dosyć szybko opada, gdyż chcąc uniknąć skutków powodzi wypuszczano wodę z zalewu. Kolejne 3 dni podróży to pokonywanie 35 km odcinka trasy, niestety, nigdy z wiatrem. W międzyczasie udało nam się zwiedzić Włocławek, Niezawę, Ciechocinek i Toruń.

Obawiając się nadchodzącej fali powodziowej postanowiliśmy spłynąć „podwójnie”, pokonując średnio dwudniowe etapy, w wyniku czego mineliśmy w Grudziądzu grupę zasadniczą 16 lipca docierając do Tczewa. Podczas tych naprawdę ciężkich dni pobiliśmy swój rekord życiowy, spływając 69 km w ciągu jednego dnia. Udało nam się jednak wyprzedzić największą wodę, która przepłynęła przez Tczew w nocy z 18 na 19 sierpnia, zalewając jedynie łąki od strony Lisewa.

19 lipca, w dniu inauguracji finałowej imprezy było nas ponad 200 osób z 35 polskich miast oraz kilkunastu obcokrajowców z: Luksemburga, Niemiec, Słowacji oraz Stanów Zjednoczonych. Niestety, część zgłoszonych wcześniej uczestników tego spływu, z uwagi na powódź zmuszona była pozostać w swoich domach. Serdecznie przywitani przez władze Tczewa zwiedziliśmy miasto oraz znajdujące się tam Muzeum Wisły. 22 lipca, już jako jedna grupa, wyruszyliśmy na 30 km etap do Przegaliny, gdzie powitano nas chlebem i solą. Niestety, zorganizowaną przez mieszkańców Przegaliny imprezę zakończyły opady deszczu. Następnego dnia popłynęliśmy już do Gdańska, gdzie przez prawie 4 dni korzystaliśmy z licznych atrakcji,

przygotowanych przez organizatorów spływu: wycieczki do Gdańska, na Kaszuby, czy też zawody rekreacyjno-sportowe jak przeciąganie beczki z piwem, wyścigi kajakowe, itp. W sobotę, 26 lipca na Motławie odbył się pokazowy wyścig austri-

lijski, a następnie parada kolorowo ubranych kajakarzy. Natomiast wieczorem, w obecności władz Gdańska odbyło się uroczyste podsumowanie i zakończenie spływu.

Wśród wyróżnionych znalazła się także Halina Klein, która razem z Rudolfem Podorskim z Biełsk-Białej ustanowiła rekord, pokonując najdłuższą, 1495 km trasę spływu. Nagrodą był pamiątkowy puchar, a kolejnym przyznano za pierwsze zgłoszenie najatrakcyjniejszą trasę.

Podczas całej trasy spływu kwidzyńska kajakarka wykonała 5 albumów z dokładnym opisem trasy z zdjęciami i zborem wierszy o Wiśle. Praca ta została także nagrodzona, a albumy przekazane zostały Muzeum Wisły w Tczewie.

Podsumowując całą imprezę muszę stwierdzić, że warto było w niej uczestniczyć. Przeżyłam naprawdę wiele przygód, byłam wiele razy mokra, a wieczorem potwornie zmęczona, jednak mimo tych przeciwności szczęśliwa. Sprawdziłam swoje umiejętności, wdziałam piękno jeszcze dzikiej, nieujarzmionej przyrody. Wdziałam nadwiślańskie miasta i miasteczka, biwakowałam w uroczych miejscach, odnowiłam znajomości z innymi kajakarzami i podziwiałam wspaniałe przygotowanie imprezy. Dzięki za to organizatorom i pięknym, polskim rzekom.

KWIDZYŃSCY MARATONCZYCY

27 kwietnia br. w Hamburgu odbywał się XII Shell Hansel-Marathon, w którym ogółem startowało ponad 11 tysięcy zawodników praktycznie z całego świata. Wśród grupy około 30 Polaków, którzy brali udział w tym maratonie znalazły się nazwiska dwóch kwidzyńców: Jerzego Wiśniewskiego, kierownika Rejonowego Urzędu Pracy oraz Mirosława Tropera, nauczyciela fizyki w Szkole Podstawowej nr 3 oraz w Szkole Podstawowej w Rakowcu.

Według J. Wiśniewskiego hamburski maraton wcale nie był głównym celem ich biegania. Zaczęło się od wspólnego biegania po kwidzyńskich lasach dla zdrowia, jednak brat Mirosława Tropera - Ryszard, mieszkający na stałe w Niemczech zaproponował im spróbowanie swych sił w maratonie.

Rozpoczęły się przygotowania, które trwały od września ubiegłego roku. J. Wiśniewski jako absolwent AWF oraz trener lekkoatletyki zajął się metodyką i odpowiednią organizacją treningu. Stałe bieganie 3 razy w tygodniu i pokonywanie 16-30 km miały przygotować organizm na 42 - 125-kilometrowy bieg ulicami Hamburga.

Mirosław Troper to amator



„Kwidzyńska” ekipa. Od lewej: Mirosław Troper, Uwe Buchmann, Ryszard Troper i Jerzy Wiśniewski

jego brat Ryszard był dawniej członkiem Kadry Polski w triathlonie, reprezentując barwy „Nadwiślańskich Kwidzyni” a później AZS Gdańsk. Jerzy Wiśniewski ma na swoim koncie trochę więcej sukcesów sportowych. Przypomnijmy, iż jest mistrzem Polski na 5000 m, mistrzem Polski na 1500 m i 3000 m, wicemistrzem Polski na 3000 m i 4000 m w biegach przełajowych, akademickim mistrzem Polski w sportach obrotowych. Niestety, kontuzja zmieniła oblicze birodowcy, której J. Wiśniewski nabawił się w 1986 roku, uniemożliwiła dalszy rozwój kariery lekkoatletycznej, dlatego teraz są to biegi czysto amatorskie.

Do maratonu przystąpiła czwórka: Jerzy Wiśniewski, Mirosław Troper, Ryszard Troper

J. Wiśniewski kilkakrotnie podkreslał wspaniałą organizację tego wyścigu, który stał się niejako wielkim świętem Hamburga. Przestronne ulice, wstępujące kibice, przygrywające wzdłuż trasy zespoły muzyczne, zagrzewali uczestników do walki. Był to wyścig otwarty, w którym startować mogli każdy, jednak aby zostać sklasyfikowanym należało go ukończyć przed upływem 5 godzin. Jako ciężką walkę można podać, iż najmłodszym uczestnikiem maratonu był 7-latek, natomiast najstarszym 76-latek.

Mirosław Troper i Jerzy Wiśniewski planują ponowny start w przyszłym roku, i poprawienie swoich wyników.

MW

MALBORK (Wielbark), ul. Kochanowskiego 106, tel. (055) 72-51-28

przedaż hurtowa i detaliczna nowych i używanych opon samochodowych prod. zachodniej i krajowej wulkanizacja i komputerowe wyważanie kół

P.M. CENTRUM I OVERMARK

Sztum
ul. Kościuszki 4 (obok dworca PKP)
tel. 77-26-14

JUŻ W SZTUMIE

Samochody DAEWOO
ESPERO, NEXIA, TICO,
POLONEZ, POLONEZ TRUCK

na raty i za gotówkę oraz w leasing

wraz z
SERWISEM
GWARANCYJNYM
I POGWARANCYJNYM
W ASO

FIAT

SPRZEDAŻ SAMOCHODÓW

OD MALUCHA I MAREE
PO SIENĘ
oraz DUCATO

KOMIS
PAKIET UBEZPIECZEŃ
JUŻ OD 5 DO
6,0% CENY SAMOCHODU

TWÓJ FIAT - TWOJE PRAWA

FIAT JASNY UKŁAD
FIAT JASNY SERWIS
24h ASSISTANCE
TOP ASSISTANCE

ZAPRASZAMY

Auto-El Sp. z o.o. Autoryzowany Dealer, ul. Nowodworska 46, Elbląg
Sprzedaż samochodów, tel. 32-50-31
Serwis i sklep tel. 32-71-67, fax 32-45-27

PRAŁAT Z PALETĄ

Książę prałat Zenon Szerle od niedawna zajmuje się malarstwem. Swoje nowe hobby traktuje jako doskonały sposób na relaks.

Malowanie to doskonały sposób na zapalenie wolnego czasu. Pozwala na wyciszenie i chwilę zadumy, a także na wyzolenie w świecie nowych zdolności, które dotyczą gdzieś tam drzemają we wnętrzu. Malowanie sprawia mi również dużą przyjemność - mówi książę kapelan Kwidzyńskiego Klasztoru Zgromadzenia Sióstr Benedyktynek Misjonarek Książę prałat zdobywa malarskie szlify pod okiem znanego w Kwidzynie artysty malarza Mieczysława Potrecia. Wraz z mistrzem Potrecia i kierowaną przez niego grupą malarstwa „KONTRASTY” prałat Szerle przebywał ostatnio na malarzkim pienszeru w Sądnicach. Obrazy, które namalowano podczas pienszeru, znalazły miejsce w galerii, która powstaje na korytarzach miejscowej szkoły. Zawisły tam obok prac artystów amatorów z zespołu KONTRASTY także obrazy księcia prałata Zenona Szerle ma w sobie duszę artysty. Interesuje się poezją i jest cenionym znawcą muzyki, a także doskonale gra w brydża. Sam pisze wiersze oraz gra na kilku instrumentach, m.in. akordeonie, fisharmonii i organach. Był organizatorem wycieczek krajoznawczych, podczas których ministranci odkrywali piękno Powiśla i kraju oraz organizatorem większych drużyn pikarskich i boisk w podkwidzyńskich miejscowościach. (giga)



Prałat Zenon Szerle przy ulubionym zajęciu

MECHANICZNE CZYSZCZENIE PIERZIA PRZERABIANIE PIERZYN NA KOŁDRY I PODUSZKI

KWIDZYN, ul. Kościuszki 54 DWORZEC PKP

Anglicy Myślą
POTTERTON MYSON
I JEST IM CIEPŁO...
WIELKA PROMOCJA

Kupisz kocioł CO olejowy lub gazowy i komplet grzejników to otrzymasz 10 zaworów termostatycznych o wartości ok. 500 zł

ZA DARMO

...POMYŚL JAK ONI
Szczegóły promocji w punktach sprzedaży. Przedsiębiorstwo Projektowo-Usługowe

POTTERTON MYSON
GRZEJNIKI, KOTŁY, ARMATURA C.O.

DESCO
ul. p. z.o.o.
82-500 Kwidzyn, ul. Toruńska 28
tel. (055) 79-42-85

INFORMATOR KWIDZYŃSKI

DYŻURY APTEK

Od 11.08 do 17.08 dyżuruje apteka „Melisa” przy ul. Słowackiego 16

Od 18.08. do 24.08. dyżuruje apteka „Świętego Damiana i Kosmy” przy ul. Braterstwa Narodów 52

LECZNICE DLA ZWIERZĄT

Rejonowy Oddział Weterynaryjny, Weterynaryjna Inspekcja Sanitarna, Kwidzyn ul. Warszawska 112, telefon 79-31-62

Lecznice dla zwierząt:

ul. Warszawska 112, tel. 79-38-61, czynna codziennie w godz. 8:00-22:00, w niedziele i święta 11:00 - 15:00

dyżur domowy 22:00 - 8:00 (również wizyty domowe),

ul. Mickiewicza 1 - czynna 16:30-19:00, w soboty 9:00-11:00 (również wizyty domowe).

Gabinet weterynaryjny - ul. 15 Sierpnia 5 C - czynny poniedziałek-piątek 17:00-18:00

PKP ODJAZDY:

ZDUŃSKA WOLA KAR-SZCZNE 10.00 TORUŃ 6.37; 10.00; 14.32; 15.58; 18.54

PKP PRZYJAZDY:

ZDUŃSKA WOLA KAR-SZCZNE 17.09 TORUŃ 8.28; 15.21; 17.08; 19.44; 21.27

PKS ODJAZDY

GDAŃSK 6:00; 12:45 MALBORK 6:00; 8:00; 9:35 (kurs przyspieszony); 10:50; 12:45; 14:10; 17:35 (kurs przyspieszony)

PROGRAM KINA

14-17 sierpnia godz. 18.00 „Duch i Mrok” - film przygodowy prod. USA od lat 15 14-17 sierpnia godz. 20.00 „Anakonda” - film sensacyjny prod. USA od lat 15

CZY ZNASZ SWOJE MIASTO? - KONKURS NR 234



Zdjęcie nr 232 przedstawiało budynek przy ul. Łużyckiej 12 Konkurs wygrał pan Wojtek Koncznyński z Kwidzyna.

Odpowiedzi na konkurs nr 233 i 234 prosimy przesyłać pod adresem redakcji lub przynosić osobście - Kwidzyn ul. Braterstwa Narodów 48 - tylko na kartach pocztowych i pocztówkach z zaznaczonym numerem konkursu, którego odpowiedź dotyczy.

UWAGA KRZYŻÓWKOWICZE! Rozwiązanie krzyżówki nr 30/97: „Unas nawet każdy i inaczej życia!”

Nagrodę wylosowała pani Anna Duber z Kwidzyna. Zapraszamy do redakcji po odbiór nagród.

Krzyżówka

15x15 crossword puzzle grid with clues and numbers. Includes solutions at the bottom.

„NA DUŻYM EKRANIE”

„Duch i Mrok” - Nominowany trzy razy do Oscara William Goldman („Butch Cassidy i Sun dance Kid”)... „Anakonda” Bohaterami filmu są uczestnicy wyprawy do bra-

wyższej dzungli, których zadaniem jest nakręcenie filmu dokumentalnego o legendarnym: zdanym dotąd jedynie z opowiadań płemienia Indian. Na swojej drodze spotykają tajemniczego samotnika, który oferuje im pomoc. Szybko jednak okazuje się, że ma on

Pytanie: w jakim filmie prezentowanym ostatnio w kinie wystąpił Val Kilmer? Na cztery osoby, które w czwartek podadzą prawidłowy odpowiedź czekają cztery bilety do kina. Zwrócić należy pod numer tel. 30-59 od godz. 14.

WYŻSZA SZKOŁA MORSKA W GDYNI WYDZIAŁ ELEKTRYCZNY 81-225 Gdynia, ul. Morska 83

ogłasza nabór kandydatów na studia zaoczne kierunek - elektrotechnika specjalność elektroautomatyka Wykłady i ćwiczenia odbywać się będą w Malborku, ul. Narutowicza 14 (w budynku Zespołu Szkół Technicznych).

HOROSKOP

Horoscope section with signs and zodiac symbols. Includes text for Baran, Waga, Byk, Skorpion, Bliźnięta, Strzelec, Rak, Koziorożec, Lew, Wodnik, and Panna.

DZIENNIK POMORSKI

ISSN 1232-3713

Regionalne Pismo Pomorza Nadwiślańskiego

Nr 33 (226) GDAŃSKIE • ELBLĄSKIE • OLSZTYŃSKIE • TORUŃSKIE 14.08.1997 r.

na pragnienie ...

GRIN
N A P O J E

BIG Bank Gdański na piątkę

Jak poinformował rzecznik Banku Inicjatyw Gospodarczych, praktycznie przesądzona już została sprawa fuzji z Bankiem Gdańskim, poprzez podjęcie decyzji o przeniesieniu majątku BG na BIG.

Jak już pisaliśmy, z fuzji tej narodził się BIG Bank Gdański, którego wspólną specjalnością ma być działalność detaliczna.

Wcześniej pomyślnie „zaskoczył” na rynku mariaż domów maklerskich BIG i BG, który – dzięki swemu potencjałowi – uokwalał się na drugim miejscu wśród największych polskich spółek maklerskich (po Centrum Operacji Kapitałowych Banku Handlowego).

Do formalnego połączenia się, wspomnianych na wstępie, banków dojdzie jednak nie wcześniej niż w końcu września, a w szczegółach ujednolicanie potwa jeszcze dłużej. Niemniej już obecnie można uznać, że przynajmniej pod względem funduszy własnych BIG Bank Gdański zajmie na polskim rynku wysoką, piątą, pozycję.

W tej chwili BIG koncentruje się jednak na emisji akcji serii I. Bank sprzeda 75 mln walorów w cenie od 3,3 do 5,3 zł. W wyniku emisji fundusze banku wzrosną o 186-373 mln zł. Trzedza 55 mln akcji ma być sprzedana pod postacią Globalnych Kwitów Depozytowych (GDR) i trafić na rynek londyński. Reszta emisji znaleźć ma się w rękach polskich inwestorów.

Zastrzyk kapitału pozwoli BIG-owi refinansować zakup akcji BG, wesprze integrację struktur bankowych i pozwoli usprawnić systemy operacyjne.

cd. na str. 2

Minione dziesięciolecie charakteryzowały się gospodarką rabunkową, zwłaszcza wobec środowiska naturalnego. Degradacji ulegały ośrodki, które żyły z turystów. Takie chociażby, jak czasowe centrum Kaszub - Kartuzy. Od kilku lat wiele zależy od samorządów lokalnych. Jak wykorzystują tę szansę?

JAK ZWABIĆ TURYSTÓW?

W latach dwudziestych i trzydziestych było w Kartuzach sześć hoteli. Obecnie działa tylko jeden. Ale władze miasta twierdzą, że nie jest tak źle, jakby się mogło wydawać. Turystów z roku na rok przybywa. Oczywiście, pozostaje jeszcze wiele do zrobienia. Wszystko po to, aby zwiększyć liczbę gości odwiedzających miasto, które stanowi potencjalne centrum wakacyjne Kaszub.



Kiedys do Kartuz przyjeżdżało bardzo wielu wczasowiczów. Świadczy o tym chociażby liczba hoteli. Później owo zainteresowanie znacznie spadło. Dziś w mieście czynny jest tylko jeden hotel.

- Myślę, że do samych Kartuz przyjeżdża więcej osób z zagranicy - mówi Alicja, która

sprzedaje lody na deptaku. - Głównie widzi się niemieckie rejestracje. W tym roku turystów jest mniej, ale to pewnie przez pogodę. Zresztą w samym mieście rzadko kto przesiaduje, no bo co tutaj robić. Knajpy szybko są zamykane.

- Ludzie wolą siedzieć w ośrodkach czasowych - dodaje Mirka, koleżanka Alicji. - Sporo osób ma też tutaj prywatne domki. Do miasta przyjeżdżają głównie po zakupy, pochodzą trochę po rynku i to wszystko.

Na ulicach wokół rynku czysto. Dużo zieleni. Deptak

niebyst długi, lecz zadbane. Sklepy z pamiątkami. Stoiska pełne widokówek.

- Na pewno Kartuzy są przygotowane na przyjmowanie gości - twierdzi Bernard Klinkosz. - W stosunku do lat poprzednich jest o wiele lepiej. Dużo się zmieniło. Przydałoby się jednak poszerzyć bazę noclegową, bo teraz prze-ważają turyści zmotoryzowani, którzy goszczą tutaj parę godzin, a potem jadą dalej.

TURYŚCI

Zaden ze spotykanych przeze mnie przyjezdnych nie wypo-czywał na stałe w Kartuzach.

cd. na str. 2

Łączenie spółek

Naturalną tendencją na każdym rynku jest łączenie małych przedsiębiorstw w jedno duże, które prawie zawsze będzie mieć większe szanse na sukces gospodarczy. Niestety, nie zawsze jest to takie proste, kiedy w grę wchodzi jednostki różniące się statusem prawnym, na przykład spółka z ograniczoną odpowiedzialnością i spółka cywilna.

Spółki z o.o. mogą być tworzone przez jedną lub więcej osób fizycznych, lub więcej niż jedną osobę prawną, lub osoby fizyczne i prawne. Spółka cywilna nie ma osobowości prawnej i dlatego nie może być wspólnikiem spółki z o.o. Wspólnikami natomiast mogą być jej poszczególne wspólnicy.

Gdy potem dochodzi do ustalenia stanowisk, to warto pamiętać, że w każdym przypadku członkiem rady nadzorczej nie mogą być: członek zarządu, likwidator i pracownik spółki, zajmujący stanowisko głównego księgowego, radcy prawnego, kierownika zakładu lub inne podlegające bezpośrednio zarządowi. Wspólnicy mogą być członkami rady nadzorczej.

Ciemnogród '97

Część Pomorzanie. Wita Was Kociewiak. Pamiętajcie, że następną weekend macie zarezerwować na zlot Ciemnogród '97. Już w czwartek (21 sierpnia), najpóźniej w piątek, o wschodzie słońca wsiadajcie całymi rodzinami w samochody i jazda do Osieka.

Jeżeli nie macie ferrari czy syrenki, to do „serca” Kociewia można dotrzeć rowerem, pościągami, tramwajem i pieszo. Ale co będziemy, choćby wspaniałym elblążanom, tłumaczyć, jak dotrzeć do Osieka.

cd. na str. 10



Mleczne przymakali
Kupuj z tym znakiem

Hurtownie:

- Spółdzielnia Mleczarska „Mackowy” -Hurtownia Firmowa „Maciek” 83-110 Tczew, ul. Orzeszkowej 6
- Spółdzielnia Mleczarska „Mackowy”-Hurtownia Firmowa „Maciko”, 82-300 Elbląg, ul. Węgorowska 1
- Spółdzielnia Mleczarska „Mackowy”-Hurtownia Firmowa 82-200 Malbork, ul. Kościuszki 14
- OSM Starogard Gd., 83-200 Starogard Gd., ul. Norwida 4
- Handel Art. Mleczarskimi -PHU „Masław” 83-200 Starogard Gd., ul. Droga Owidzka 1

Magazyny zakładowe:

- Gdańsk, ul. Bartnicza 1
- Gdańsk Wrzeszcz, ul. Grunwaldzka 139

Amerykański festiwal escorta

W Stanach Zjednoczonych zapanowała moda na escorta. Niewątpliwie wiąże się to z wprowadzeniem przez Forda do sprzedaży za oceanem escorta ZX 2 w modelu już na rok 1998. Ma on sporo wspólnego z luksusowymi wersjami tego auta w wersjach na Europę, choć - oczywiście - jest większy, mocniejszy i żarłoczniejszy.

Podstawowa odmiana „amerykańskiego” forda ZX 2 wyposażona została w, znany także na Starym Kontynencie, 2-litrowy silnik ZETEC DOHC o 16 zaworach i 130 KM, gwarantujący auto dobre przyspieszenie i imponującą prędkość maksymalną. Auto - zaopatrzone także we wspomaganie układu kierowniczego, dwie sprężarki powietrzne i dobrej klasy sprzęt audio - kosztuje w USA tylko 13-15 tys. USD, co niewątpliwie sprawi, iż escort nadal pozostanie tam najlepiej sprzedającym się autem w swojej klasie.

Escort z USA konstrukcyjnie spokrewniony jest z modelem mazdy 232. Świadczą o tym przejęte z niej zespoły, jak i wielkość płyty podłogowej, mającej rozstaw osi wynoszący



Nowe nadwozie w stylizacji trochę przypominającej tamtejszą wersję mondeo. Wytwarzany jest w postaci 3-brylowej limuzyny, kombi, a nawet coupe. Powstaje także pod marką mercury - jak traser.

Jak przystało na wóz zaskąd Atlantyki, dano mu bardziej okazałe części karoserii, wiszące poza osiami kół, toteż całkowita długość auta wzrosła aż do 4,4

m. Tym samym jest ono dłuższe o 15 cm od modelu wytwarzanego w Płocku.

Wydawać by się mogło, że automatycznie większy jest też bagażnik. Tymczasem wyjęty usytuowana podłoga ogranicza jego pojemność do 345 litra (do 4-drzwiowej wersji można zabrać pakunki o objętości 490 litra).

W rezultacie europejski escort lepiej się prowadzi, zaś amerykański wydaje się bardziej komfortowy. Ważąc prawie 1200 kg limuzyna przyspiesza do „setki” w 11 s, a rozprężyć się może do 185 km/h, zużyć przy tym musi średnio 10 litrów na sto, czyli niewiele jak na „prestizową” odmianę średniego forda po amerykańsku.

Czy zamienić go na wersję europejską? Wątpiwe.

AUTO-MOTO

jeszcze na str. 6-9

Nauczą zarządzać

Wkrótce odbędzie się w stolicy IV Europejska Konferencja Transpersonalna, na której zostaną zaprezentowane najnowsze trendy w zarządzaniu, polityce, psychologii oraz komunikacji międzyludzkiej i ekologii.

Konferencję organizuje Polskie Towarzystwo Transpersonalne (PTT) przy współpracy Europejskiego Towarzystwa Transpersonalnego E.UROTAS.

Wśród problemów poruszanych na konferencji znajdują się m.in. takie tematy, jak: „Odpowiedzialny biznes jako nowy wzór globalnych zmian”, „Uaktywnianie twórczego potencjału poprzez zarządzanie” oraz „Jak uchronić się przed chaosem informacji i manipulacją”.

Wykłady i warsztaty konferencji poprowadzą m.in. James Fadiman (jeden z twórców psychologii transpersonalnej), Jerzy Prokopiuk (tłumacz, założyciel Klubu Jungowskiego), prof. Friedrich Cramer (były dyrektor Instytutu Medycyny Eksperymentalnej Maxa Plancka), Wojciech Eichalber (terapeuta, autor książek i programów telewizyjnych o tematyce psychologicznej) oraz John Drew (były sekretarz Brytyjskiej Służby Dyplomatycznej, konsultant do spraw zarządzaniem).

P.B.

Śląski dla ucznia

Informowaliśmy już o wejściu na Wybrzeże gdańskie Banku Śląskiego. Jego pierwszą „nadmorską” nowością będą sześciomiesięczne pożyczki szkolne w wysokości 3 tys. zł, które do oficjalnej oferty BS wejdą od końca września.

Osoby posiadające rachunek osobisty w BS od co najmniej trzech miesięcy nie płacą prowizji od udzielenia pożyczki, a wystarczającym zabezpieczeniem jest weksel in blanco. Pozostali pożyczkobiorcy muszą przedstawić zaświadczenie o zarobkach i mieć zyranta. Płaca też prowizję w wysokości 1 proc. pożyczanej kwoty.

Dyrektor w spółce

Do częstych dylematów organizatorów spółek gospodarczych należy formalne zatrudnienie dyrektora. Kodeks pracy rozstrzyga tę kwestię bardzo prosto - dyrektora można, po prostu, powołać.

Stosunek pracy na podstawie powołania określają przepisy dotyczące umowy o pracę na czas nie określony, z wyłączeniem przepisów regulacyjnych:

1. Tryb postępowania przy rozwiązywaniu umów o pracę;
 2. Rozprawywanie sporów ze stosunku pracy w części dotyczącej orzekania:
 - a) o bezskuteczności orzekania,
 - b) o odszkodowaniu przewidzianym w razie wypowiedzenia umowy o pracę,
 - c) o przywróceniu do pracy.
- Pracownikowi odwołanemu przez uprawniony do tego organ, nie przysługuje roszczenie o ustalenie ważności odwołania dokonanego za wypowiedzeniem. Ponadto ten tryb rozwiązania stosunku pracy wyłącza dotychczasowe przepisy o odwołaniu ze stanowiska przywrócenia do pracy. Zarówno wtedy, gdy odwołanie było nieuzasadnione, jak wtedy, gdy nastąpiło z naruszeniem przepisów o wypowiedzaniu umów o pracę.

Pekao w górę

Zysk netto Grupy Pekao SA wyniósł za pierwsze sześć miesięcy roku 322,2 mln zł. W zeszłym roku wyniósł on 514,0 mln zł. Fundusze własne grupy sięgnęły 2 mld 413,3 mln zł, a suma bilansowa wyniosła 49,3 mln zł. Zysk netto banku Pekao SA wyniósł po sześciu miesiącach roku 171,3 mln zł. Fundusze własne wynoszą 1 mld 258,7 mln zł.

**LEASING
ŚRODKÓW TRWAŁYCH
I NIERUCHOMOŚCI
FAKTORING**

Finansowanie działalności gospodarczej
poza systemem bankowym.
Najprostsze formalności

CARCADE
LEASING

Oddział w Gdańsku
ul. Heweliusza 11, II p.
tel. 35-83-02, fax 35-83-01.

Biuro w Gdyni
al. Marszałka Piłsudskiego 50/48
tel./fax 20-55-02

Pierwszą, bardzo konkretną ofertą dla wszystkich chętnych, rozglądających się za możliwością szybkiego wybudowania stosunkowo taniego domu (a zatem choćby dla powoźcian, ale nie tylko), jest wspólna propozycja Kredyt Banku oraz firmy AmTech.

SZYBKO, TANIO I POD HIPOTEKĘ

Bank przygotował już od września długoterminowe kredyty hipoteczne na budowę lub zakup budynku jednorodzinnego, natomiast AmTech - projekt, elementy i wykonawstwo ponad 100-metrowego domu jednorodzinnego za niewiele ponad 100 tys. zł.

Co do tego domu, to można go postawić w rekordowym tempie trzech miesięcy (podobnych 50 obiektów stoi już w różnych rejonach kraju). Nie są też tajemnicą jego dane techniczne. Fundamenty stanowią betonowe ławy, płyty żelbetowe lub podpiwniczenie; ściany zewnętrzne - 7 warstw izolacyjno-ociepleniowych, grubości bez okładziny licowej 20 cm; ściany wewnętrzne - gipsowo-kartonowe, grubości 12,5 mm, wypełnione wełną mineralną; sufit - 20-cm warstwa wełny szklanej, paraizolacja, płyty gipsowo-kartonowe; stropy - płyty wiórowe lub sklejkę, dowolnie wykończenie podłogi, wełna mineralna; dachy - płyty wiórowe lub sklejkę, papa, pokrycie dachowe, okna, drzwi i instalacje wewnętrzne - dowolne.

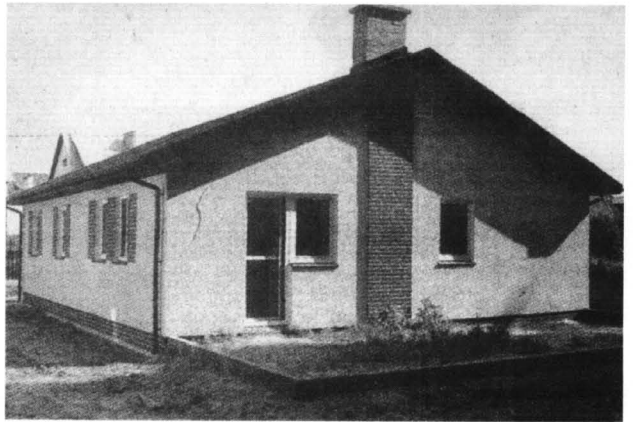
dokumentami, będzie składać w banku.

Mimo że KB będzie kredytował osoby indywidualne, pożyczkę dostanie jedynie ten, kto zechce kupić lub wybudować dom na działce dewelopera. Zabezpie-

następuje w kilku transzach i zależy od postępu prac na budowie, który jest oceniany przez bankowych specjalistów.

Kredyt hipoteczny na budo-

we domów w technologii Sunday System będzie denominowany w dolarach lub markach, co oznacza, że kwota pożyczki jest ustalana w walucie obcej, ale spłata zarówno rat jak i odsetek następuje w złotych. Oprocentowany jest według zmiennej stopy bazowej LIBOR i dla waluty amerykańskiej wynosi 10,875 proc., a niemieckiej - 10,125 proc.



Wnioskodawcy, którzy chcą kupić gotowy dom, otrzymują środki jednorazowym przelewem na konto. Natomiast wypłata pieniędzy na trwającą inwestycję

wzrostają w dolarach lub markach, co oznacza, że kwota pożyczki jest ustalana w walucie obcej, ale spłata zarówno rat jak i odsetek następuje w złotych. Oprocentowany jest według zmiennej stopy bazowej LIBOR i dla waluty amerykańskiej wynosi 10,875 proc., a niemieckiej - 10,125 proc.

Wnioskodawca może sam ustalić liczbę rat i czas kredytowania, ale bank udzieli po-

daż właścicielowi nabywcy. Sam szkielet domu ustawi się około tygodnia, a po zmontowaniu ścian zewnętrznych całą konstrukcję można pokryć dachem. Prace związane z wprawieniem ścian działowych, ociepleniem i założeniem instalacji wewnętrznych może wykonać 5-osobowa ekipa, już pod dachem.

P.G.

Od redakcji: Budownictwo - Wnętrza - Ogrody jeszcze na str. 13/14

Ograniczyć zaufanie

Niesolidni kontrahenci, spóźniając się dostawą, a zwłaszcza zwłoki w płatnościach, to nieestetyczny, ale charakterystyczny element w prowadzeniu działalności gospodarczej. Często problemy te nie są w ogóle do przewidzenia, bo nierzadko zdarza się, że firma bez zastrzeżeń przyjmuje warunki zapłaty, kwitując odbiór rachunku lub faktury, aby następnie... zniknąć bez śladu.

Oczywiście, zawsze pozostaje w takich przypadkach możliwość wystąpienia na drogę sądową. Aby jednak sprawa weszła na wokandy niezbędne jest staranne przygotowanie i udokumentowanie sprawy, żeby pozew nie został albo odrzucony, albo nie koncentrował się na kwestiach mniej istotnych. Dlatego w działalności gospodarczej zawczasu stosować się warto do zasady ograniczonego zaufania, od razu zdobywając o swoim kontrahencie jak najwięcej pewnych informacji.

spółki a także każdej zmianie. Jest to o tyle istotne, że kodeks postępowania cywilnego wprowadził zasadę, iż wszelkie pisma sądowe do osób prywatnych, w razie niemożności ich dostarczenia ze względu na nieujawnienie w rejestrze zmiany adresu, pozostawia się w aktach sprawy ze skutkiem doręczenia.

Trudniejsza jest sytuacja, gdy naszym kontrahentem są osoby fizyczne prowadzące działalność gospodarczą samodzielnie lub jako spółka cywilna. Podmioty te często działają bowiem wyłącznie pod firmą, a aby skutecznie odzyskać przed sądem swoją należność, musimy znać nazwiska oraz adresy zamieszkania osób fizycznych prowadzących pod tą firmą działalność.

Nie wiadząc czemu spora część naszych menadżerów jakby nie chciała przyjąć do wiadomości, że ewidencja działalności gospodarczej jest jawna a od razu dokonujący wpisu obowiązany odnotować ten wpis w dowodzie osobistym osoby

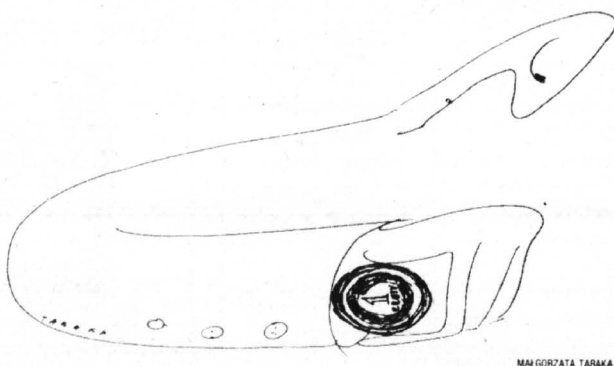
Fuzje w leasingu

Coraz większego znaczenia na polskim rynku nabiera Europejski Fundusz Leasingowy. Od roku 1995 firma potroiła zysk netto, który za rok ubiegły wyniósł 42,3 mln zł. Dato to już wówczas EFL miejsce zdecydowanego lidera tej branży. Obecnie nowotawowania Funduszu jeszcze skoczą w górę, gdyż przejął on kontrolę pakiet akcji MR Leasing Service (4,2 mln zł zysku netto za rok 1996).

Ostatnio Walne Zgromadzenie akcjonariuszy MR Leasing Service postanowiło podwyższyć kapitał akcyjny spółki, w drodze emisji nowych akcji zwykłych serii B na okaziciela. Inwestorami strategicznymi są Europejski Fundusz Leasingowy (obejmuje 41,1 proc. pakietu akcji spółki) oraz Towarzystwo Ubezpieczeniowe Europa (9,9 proc.).

Firmy zobowiązały się do współpracy na zasadzie autonomii, będą prowadziły własną politykę marketingową, kreowały własne produkty i utrzymywały swoje sieci dystrybucyjne. EFL, TU Europa i MR Leasing Service zachowują pełną odrębność organizacyjną, podmiotową i funkcjonalną.

Finalem takiego scenariusza będzie niewątpliwie wzmocnienie MR Leasing, który otrzyma dostęp do pomocy prawnej EFL, a zwłaszcza jej know-how, przez co łatwiej będzie doskonałości oferty własnych produktów. MR znajduje się także w lepszej pozycji podczas negocjacji z bankami. Korzystniejsze warunki kredytowania, jakie firma ma nadzieję uzyskać dzięki fuzji z EFL, zwiększą też jej konkurencyjność.



MALGORZATA TABAKA

Również prawo nam na to zezwala. Na przykład, jeśli naszym kontrahentem jest spółka prawa handlowego, warto domagać się poświadczonych przez sąd aktualnym stemplem wpisu z rejestru handlowego. Jeśli nie uda się nam uzyskać numeru, dowiedzmy się przynajmniej, pod jakim wpisem RHB i w rejestrze każdego sądu spółka jest zarejestrowana. Ponieważ rejestry sądowe są jawne, możemy sprawdzić dane o spółce przeglądając jej akta.

Do ubiegłego roku zarządy spółek są zobowiązane zgłaszać do rejestru również aktualny adres

podlegającej działalności. Dlatego warto uzyskać od kontrahenta kopię jego zgłoszenia do ewidencji, gdyż zawiera ono m.in. nazwiska i adresy zamieszkania osób fizycznych prowadzących działalność gospodarczą pod daną firmą.

AUTO MOTO • AUTO MOTO • AUTO MOTO • AUTO MOTO • AUTO MOTO • AUTO MOTO

HURTOWNIA OPON

oferuje współpracę wulkanizacją, sklepem
wysokie rabaty, terminy płatności, dowóz

Możliwość autoryzacji producentów

DEBICA MICHELIN PIRELLI DUNLOP Firestone KLEBER CEAT

Gdańsk-Oliwa, ul. Podhalańska 14 A, tel. (058) 52 07 69, tel./fax 52 06 29, tel. 52 06 11
Gdynia, ul. J. Wisniewskiego 32, tel. (058) 20 69 71, Skupsk, ul. Słowackiego 4, tel. (059) 42 36 23



OBRAZ ZZA KIEROWNICY

Szyby samochodowe mają to do siebie, że drobne ich uszkodzenie kończy się zazwyczaj zniszczeniem całej

tafli. Zdarza się jednak także, że - zwłaszcza w samochodach starszych - szyby są bardzo zniszczone: zmatowiałe, porysowane, natłuszczone, co w znacznym stopniu ogranicza widoczność, a nawet zafałszowuje obraz widziany z fotela kierowcy. W takich przypadkach szybę warto, a nawet trzeba wymienić - podkreśla to również Kodeks drogowy.

Przed wymianą szyby dobrze jest wcześniej zorientować się w cenach usług w różnych punktach, bowiem różnica może być nawet kilkakrotna, poza tym zorientujemy się, czy warsztat dysponuje potrzebną nam szybą. Do aut popularnych marek szyby dostępne są „na okrągło”, natomiast do większości starszych lub mniej popularnych modeli, możliwe jest sprowadzenie w terminie do dwóch tygodni.

Pewne oszczędności możemy osiągnąć, decydując się na zakup szyby na szrocie, (w przypadku niektórych aut, np. bardzo starych, nietypowych modeli jest to jedyna możliwość), jednak często są one mocno zniszczone.

W przypadku szyb mocowanych za pomocą prostych gumowych uszczelek, ich wymiana to dla fachowca łatwa robota i najczęściej operacja zostanie wykonana na oczekaniu. Sama wymiana kosztuje w zależności od warsztatu od 20 do 80 złotych.

Większość współczesnych samochodów ma przednią szybę mocowaną na klej. Montaż w tym przypadku jest bardziej pracochłonny i po wstawieniu szyby trzeba zaczekać, aż klej zwiąże (trwa to, w zależności od zastosowanego, środka od 30 minut do kilkunastu godzin).

Cena za tę usługę waha się w granicach 110 - 150 złotych. Wymiana szyby bocznej także jest dość pracochłonna, wymaga bowiem demontażu bocznych drzwiowych, jednak zaraz po montażu można kontynuować jazdę. Koszt 20 - 60 złotych.

W większych miastach działają tzw. pogotowia szybowe, istnieje możliwość montażu szyby przez całą dobę, jednak taka usługa jest odpowiednio droższa (zwykle do ceny podstawowej doliczyć trzeba ok. 100 złotych).

Poniżej - ceny szyb do wybranych marek samochodów, w kolejności: szyba przednia i szyba tylna.

Audi 80 230,00 - 125,00;
BMW 3 195,00 - 98,00;
citroën AX 5D 200,00 - 81,00;
citroën ZX 5D 240,00 - 93,00;
daewoo nexia 5d 360,00 - 90,00;
daewoo espero 360,00 - 12,00;
fiat 126 95,00 - 17,00;
fiat CC 160,00 - 40,00;
fiat bravo 280,00 - 115,00;
fiat uno 5D 170,00 - 75,00;
ford fiesta (do 95 r.) 160,00 - 75,00;
ford escort 5D 175,00 - 81,00;
lada samara 5D 155,00 - 32,00;
mercedes W124 165,00 - 88,00;
mercedes 190 203,00 - 86,00;
opel astra 195,00 - 66,00;
opel kadett 5D 160,00 - 90,00;
opel vectra (do 95 r.) 185,00 - 66,00;
peugeot 205 5D 160,00 - 75,00;
peugeot 405 205,00 - 88,00;
polonez 160,00 - 45,00;
renault 19 5D 205,00 - 75,00;
renault megane 350,00 - 115,00;
renault laguna 295,00 - 127,00;
seat cordoba 335,00 - 107,00;
toyota corolla 5D 290,00 - 200,00;
volkswagen golf II 155,00 75,00;
VW passat IV 335,00 - 75,00;
VW polo 5D 135,00 - 68,00.

Nissan Almera. Nareszcie.



Uroczyste otwarcie nowego salonu sprzedaży już w sierpniu '97.
Losowanie nagród wśród Klientów kontyngentu '97.

Almera już od 37 000 PLN
Primera '97 już od 49 500 PLN

PRIMERA - 1.6i 2.0 TD - Model 1997
MICRA - 1.0i, 1.3i 100 % Niezawodność

ALMERA - 1.4i - Technologia XXI w.
TERRANO II - 2.4i 2.7 TD - Model 1997

MAXIMA QX - V6 - 2.0i 3.0i - Komfort + Elegancja
VANETTA WINDOW - 1.6i, 2.3D - Osobowo-Dostawczy



EDMUND
LEWAŃCZYK
AUTORYZOWANY
DEALER

ZAPRASZAMY DO NOWO OTWARTEGO SALONU NISSANA

81-393 GDYNIA ul. ABRAHAMA 62 (SKRZYŻ. WŁADYSŁAWA IV i ŻWIRKI i WIGURY)
tel./fax (058) 21-90-33, CZĘŚCI - tel. (058) 61-62-02
SERWIS + CZĘŚCI CHWASZCZYNO, ul. MICKIEWICZA 35,
tel./fax (058) 52-84-07, tel. (058) 52-83-88

Escort- z ABS*

tańszy o 600pln

Escort Van*

tańszy o 3200pln

Transit*

tańszy o 7000pln

- Promocja dotyczy również KA, Escort, Mondeo, Scorpio
- wszystkie modele FORDA dostępne od zaraz
- kredyt i leasing realizowany na miejscu
- przyjmujemy samochód w rozliczeniu

Oferta* dotyczy ograniczonej ilości samochodów



Euro-Car

81-020 GDYNIA ul. Owsiana 13
tel. (058) 23 68 08, fax (058) 23 69 98

SUZUKI

PROKAR AUTORYZOWANY DEALER SUZUKI
MOTOR POLAND LTD

GDYNIA, ul. Traugutta 2, tel./fax (058) 21-67-14

24h ASSISTANCE
SUZUKI

Telefon GSM GRATIS!

BALENO

Bezpieczeństwo,
japońska precyzja
i komfort



Atrakcyjny pakiet ubezpieczeń

SALON SPRZEDAŻY

81-384 GDYNIA, ul. Traugutta 2
tel./fax (058) 21-67-14

AUTORYZOWANA STACJA OBSŁUGI:
GDYNIA, ul. Wielkopolska 244
tel./fax (058) 64-77-46

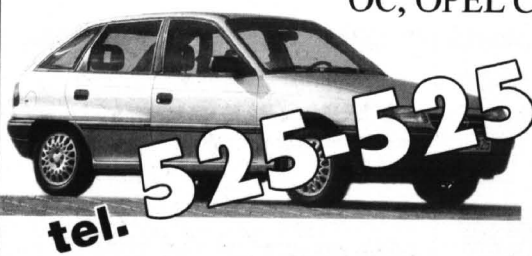
• samochody • części • akcesoria • przeglądy gwarancyjne • naprawy bieżące

KOMPLEKSOWE NAPRAWY NADWOZI (SYSTEM RAMOWY)

pon.- piątek
8.00-20.00
sobota
10.00-15.00

ASTRA

odbiór natychmiastowy
OC, OPEL CASCO - GRATIS
AC - już od 3,5%



tel.

525-525

OPEL

ZAPRASZAMY

Serwis Haller

Gdańsk Osowa, Obwodnica Trójmiasta

AUTO MOTO • AUTO MOTO • AUTO MOTO • AUTO MOTO • AUTO MOTO • AUTO MOTO

ROWEREK

Najmniejszy brytyjski „rowerek” (rover 111 SLi) znany jest na europejskich drogach już od blisko dwudziestu lat, a przed zaofiarowaniem go polskim klientom, czyli dwa lata temu, przeszedł gruntowne zabiegi odmładzające.

Dzięki temu przypomina konserwatywnie odmiany tak popularnych aut jak peugeot 204, czy citroën AX, ale i tak może się spodobać. Zwłaszcza, że jest praktyczny i łatwo dostępny, zarówno dla kierowcy i pasażerów jak... bagażu.

Poza tym ma podobne plusy i minusy jak wymienione wyżej

serii A zatem siedzenia wygodne tylko do pewnego momentu, gdy podróż zaczyna się dłużyć, brak miejsca na wygodne ułożenie się dorosłych osób na tylnej kanapie, niewielki bagażnik (230 l).

Niezły natomiast jest silnik. Z 1120 ccm pojemność daje moc 60 KM, zużywając - przy prędkości do 90 km/h - niecałe 5 litrów benzyny. „Zrówność” nie zachwyca (w 14,8 s 100 km/h), choć wystarczająca, jak na 830-kilogramowe auto. Jest prędkość maksymalna (155 km/h).

W wersji podstawowej - za niewygórowaną cenę - przewidziano jednak powietrzną dla kierowcy, instalację radiową i

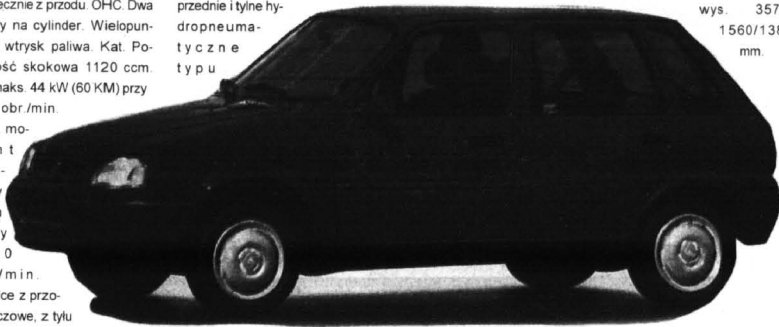
Blizsze dane techniczne:

Silnik benzynowy, rzędowy, czterocylindrowy, umieszczony poprzecznie z przodu. OHC. Dwa zawory na cylinder. Wielopunktowy wtrysk paliwa. Kat. Pojemność skokowa 1120 ccm. Moc maks. 44 kW (60 KM) przy 5700 obr./min. Maks. moment obrotowy 90 Nm przy 3900 obr./min. Hamulce z przodu tarczowe, z tyłu

bębnowe. Pięciobiegowa skrzynia biegów. Napęd na koła przednie. Zawieszenie przednie i tylne - dropneumatyczne typu

Hydragas. Opony 155/65 R 13. Poj. zbiornika paliwa 35 l. Poj.

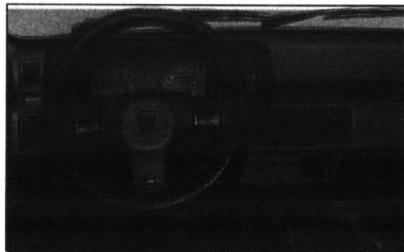
ba-gażnika 230/960 l. Masa własna 830 kg. Masa całkowita 13020 kg. Dł./szer./wys. 3570/1560/1380 mm.



ZNÓW CC

Po krótkim liderowaniu tico, najlepiej sprzedającym się w Polsce samochodem osobowym znowu jest fiat cinquecento. W minionym półroczu Włosi sprzedali 31 700 sztuk tego modelu. Na drugim miejscu uplasował się - polonez (29 647 szt.), na trzecim - „maluch” (27965), czwartym - daewoo tico (19 270), a na piątym - fiat uno (13 720). Na skodę felicię było 11 453 chętnych, na daewoo nexia - 11 215, opła astrę - 11 036, fiata punto - 9 763, zaś na renault megane - 7 677. Do końca czerwca Fiat sprzedał w Polsce łącznie 90 552 auta, co nadal zapewnia mu pierwszą pozycję w naszym kraju, jednak jego udział w rynku - w porównaniu z 1986 rokiem - zmalał z 41 do 34 proc. Natomiast wzrosła sprzedaż Daewoo, na którego produkty znalazło się 65 679 amatorów. Daje to Koreańczykom udział w rynku rzędu 25 proc.

GM Opel sprzedał 22 848 samochodów, co sprawiło, że koncern ten ma w tej chwili ponad 8 - proc. udział w rynku. Następne miejsca zajmują: Renault, Skoda, Ford, Seat, Volkswagen, Peugeot oraz Citroën.



samochody z segmentu B, bo też i co nowego można jeszcze wymyślić w tak oszczędnie skrojonej i wyoszczędzonej karo-

centralny zamek oraz godne uwagi wzmocnienia drzwi bocznych.

W. Z. H. **Piomir** Sp. z o.o.
NOWY ADRES: 83-110 Tczew, ul. Obr. Westerplatte 24 (vis-a-vis LOK-u) tel. (069) 31-20-66
HURT - DETAL
 BOSCH
 HELIX
 Valeo
 elementy karoserii, reflektory, lampy, zderzaki, atrapy, chłodnice, wahacze, do samochodów marki: Audi, Opel, Mercedes, Fiat, Ford, Volkswagen i samochodów japońskich. Dla sklepów, warsztatów atrakcyjne rabaty. Polecamy szeroki asortyment reperaturek naprawczych, progi, nadkola.

SALON FIRMOWY

CENTRUM DAEWOO



ZON GDYNIA



LETNIA PROMOCJA

DAEWOO TICO

szybki, pojemny, ekonomiczny
 już od 21 900 zł
 OC, AC w cenie samochodu



DAEWOO NEXIA

klasyczna, sprawdza się w każdych warunkach
 już od 29 800 zł → 27 600 zł



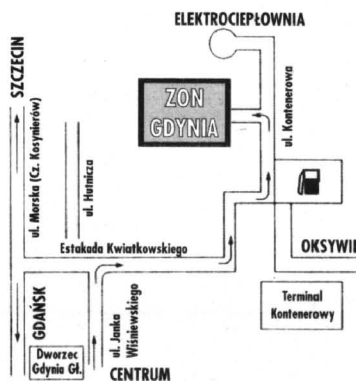
DAEWOO ESPERO

zapewnia komfort i bezpieczeństwo
 już od 36 500 zł



POLONEZ PLUS

ATU i CARO
 nowoczesniejszy, bezpieczniejszy, ładniejszy
 ATU - OC w cenie samochodu
 już od 22 600 zł



Odbiór natychmiastowy!

Atrakcyjne RATY

FIRMOWY PUNKT SPRZEDAŻY
 ZON GDYNIA

ul. Kontenerowa 30
 tel. 21-34-74 lub 21-34-75

ZAPRASZAMY
 od poniedziałku do soboty

ZANIM ZAHACZYSZ

Jak twierdzą pracownicy zakładów usługowych, najczęstszą dodatkową inwestycją właścicieli nowo nabytych samochodów jest hak holowniczy. Nie wszyscy jednak wiedzą, że przed urządzeniem tym przepisy stawiają surowe wymogi, gdyż musi ono wytrzymać dużo więcej niż... powiedzmy dyszel.

Hak holowniczy można zamontować zarówno w autoryzowanej stacji obsługi danej marki samochodów bądź też w autoryzowanym warsztacie producenta haków. Najwięcej niebezpieczeństw przysporzyć może zakup haka w sklepie z akcesoriami samochodowymi i samodzielny montaż. W tym ostatnim przypadku koszt będzie co prawda niższy, ale nie będziemy mieć pewności, że zamontowanie haka jest prawidłowe i nie spowoduje przykrych niespodzianek w czasie podróży. Hak słuzący do zamocowania przyczepy, musi odpowiadać polskiej normie, która określa między innymi średnicę kuli (50 mm), jej wysokość od poziomu jezdni (350-400 mm). Norma określa także odległość kuli haka od nadwozia (min. 65 mm). Górna część kuli powinna być lekko ścięta, umieszcza się tam cechę „ISO 50”, co oznacza średnicę.

Hak natomiast musi mieć tabliczkę znamionową, na której uwidoczony jest producent, certyfikat, znak bezpieczeństwa i maksymalny uciąż. Producent samochodów w instrukcjach obsługi określają system zamocowania haka oraz jego maksymalny uciąż. Te parametry związane są z mocą silnika, wytrzymałością nadwozia oraz stosunkiem masy samochod-przyczepa. Na przykład dla fiata tipo z silnikiem 1400 ccm, maksymalna masa przyczepy ciągniętej bez hamulca wynosi 530 kg, z hamulcem 1000 kg. Dla tipo z silnikiem 2-litrowym, masa przyczepy bez hamulca wynosi 625 kg, z hamulcem 1250 kg.

Przed zamontowaniem haka trzeba koniecznie zajrzeć do instrukcji obsługi i zapoznać się z warunkami, jakie ustalił producent auta. Np. w skodzie w okresie gwarancji wszystkie dodatkowe elementy wyposażenia, a więc także hak, należy montować tylko w autoryzowanych stacjach obsługi i fakt, ten wpisując do książki gwarancyjnej. Według wymogów producenta skody w nowym aucie hak można zamontować dopiero po trzech miesiącach eksploatacji auta lub po przejechaniu 5 tysięcy kilometrów. Inni producenci ostrzegają, aby podczas pierwszych 2-3 tysięcy kilometrów nie ciągnąć żadnych przyczep.

Amerykańskie haki mają mniejszą średnicę kuli, nie odpowiadają normom europejskim i nie nadają się do używania u nas zaczepów przyczep. **A.S.**

Sierpniowa promocja Forda u "FOTY"!

Kupując w sierpniu TRANSITA, MONDEO lub FIESTE COURIER otrzymasz

OC, AC, NW - GRATIS!

Kupując ESCORTA 1.6 otrzymasz 2% rabatu od ceny samochodu!



Forda
Twój dealer Forda
Gdynia-Redłowo, ul. Stryjska 24, tel. 29-77-55, 222-449

Przeglądy rejestracyjne
(także samochodów importowanych i "składaków")
Badanie amortyzatorów
Ustawianie geometrii kół
(w każdym samochodzie - osobowe, dostawcze)
STACJA OBSŁUGI "FOTA" - Gdynia, Stryjska 24, tel. 222-449

KRÓL ROADSTERÓW

Ileż to już tytułów i przydomków przyznano mercedesom - nikt chyba nie zliczy. Nie darmo fachowcy ochrzcili go ponownie, tym razem „królem roadsterów”. Ich zdaniem całkowicie na to miano zasługuje mercedes SLK 230 kompresor.

Z eleganckiego coupe w rasowego „roada” przekształca się w niespełna 25 sekund za naciśnięciem jednego guziczka. Bo właśnie tylko tyle czasu potrzeba na złożenie (i tyłem rozłożenie) sztywnego, składanego dachu, który znika bez śladu w wymyślnie skonstruowanym bagażniku. Niestety, co było do przewidzenia, przestrzeń bagażowa ulega wówczas radykalnemu ograniczeniu, bo do zaledwie 145 litrów. No, ale coś za coś. Jeśli już ktoś musi wozić roadsterem górę tobolew, to może sobie wynająć bagażówkę, która pojedzie jego śladem (bo przyczepka, to byłaby profanacja).

Co zaś za to coś? Nie ma

najmniejszej wątpliwości, wszelkie minusy rekompensuje 2-, 3-litrowy silnik z kompresorem i jego możliwości: 7,9 s do „setki” i olbrzymi moment obrotowy, zapewniający mu im-

wzłudnie z przodu. Dwa górne wałki rozrządu (DOHC). Cztery zawory na cylinder. Kompresor. Pojemność skokowa 2295 ccm. Średnica x skok 90,9 x 88,4 mm. Stopień sprężania 8,8. Moc

złożonym dachem). Pojemność zbiornika paliwa 53 l. Rozstaw osi 2400 mm. Rozstaw kół przód/tył 1488/1480 mm. Długość/szerokość/wysokość 3995/1715/1265 mm. Masa własna 1335 kg.



ponującą elastyczność. Dodać do tego należy wspaniałe trzymanie się drogi i świetne hamulce.

Dane techniczne:

Silnik - benzynowy, rzędowy, czterocylindrowy, umieszczony

maksymalna 142 kW (193 KM) przy 5300 obr./min, maksymalny moment obrotowy 280 Nm przy 2500 obr./min.

Nadwozie - dwurzędowy, 2-miejscowy roadster. Masa własna minimalna 1325 kg. Pojemność bagażnika 348 (145 l ze

dopuszczalna 1585 kg, ładowność 250 kg.

Osiągi - przyspieszenie 0-100 km/h - 7,9 s, prędkość maks. 231 km/h, droga hamowania 37,9 m, zużycie paliwa - ok. 11,2 l/100 km (średnio).

Cena - 153 tys. zł.

DWÓJKĄ NA PIĄTCĘ

Peugeot znowu zaskakuje na plus. Opiewana przez fachowców niemalże wierszami, elegancka

porusza się nim niemalże... bez zmiany biegów. Nawet na „piątce” auto zachowuje się tak, jak byśmy mieli wybraną „dwójkę” czy „trójkę”.

Na tym zresztą nie kończą się wygody podróży (tu zwłaszcza kierownicy). Wnętrze samochodu jest bowiem także obszernie, na pewno wystarczające dla czterech rostrych osób, nawet najbardziej wybrednych pod względem wykończenia wszelkich detali. Idealnie dobrano też zawieszenie, które jest i wystarczająco miękkie, i wystarczająco twarde - w zależności od rodzaju nawierzchni drogi.

W teście dealerskim peugeot 406 SV turbo osiągało „setkę” w

10,1 s. Fabryka zaś podaje, że prędkość maksymalna auta wynosi 210 km/h. Niezła jest też droga hamowania - zaledwie 39,9 metra. Tyle, że zużycie paliwa - blisko 12 litrów na 100 km.

I bliższe dane techniczne:
silnik benzynowy, rzędowy, 4-cylindrowy, umieszczony z przodu

cooler). Wielopunktowy trysk paliwa. Katalizator. Pojemność skokowa 1998 ccm. Średnica x skok 86,0 x 86,0 mm. Stopień sprężania 8,5. Moc maksymalna 108 kW (147 KM) przy 5300 obr./min. Maksymalny moment obrotowy 235 Nm przy 2500 obr./min. Pięciobiegowa skrzynia biegów. Napęd na koła przednie. Zawieszenie niezależne. Hamulce tarczowe, przednie wentylowane. ABS. Opony 205/60 R 15 V. Poj. bagażnika 430 l. Poj. zbiornika paliwa 70 l.



„czterystaszkóstka”, zyskała nową zaletę dzięki silnikowi, a poznać ją można po oznaczeniu 406 SV turbo. Zaleta jest specyficzna. Prawie 150-konny silnik tego peugeota, pomimo blisko 1,5 tony masy auta, pozwala na sprawne

kich detali. Idealnie dobrano też zawieszenie, które jest i wystarczająco miękkie, i wystarczająco twarde - w zależności od rodzaju nawierzchni drogi.

W teście dealerskim peugeot 406 SV turbo osiągało „setkę” w



du poprzecznie. Jeden górny wałek rozrządu (OHC). Dwa zawory na cylinder. Turbo-dodoladanie. Chłodnica powietrza dodatkowego (inter-

Masa własna 1460 kg. Ładowność 475 kg. Masa przyczepy z hamulcem 1200 kg. Dł./szer./wys. 4555/1764/1396 mm.

TRABI - PROBLEM

W ankcie, zorganizowanej przez jedną z niemieckich gazet, 49,2 proc. czytelników jest za wprowadzeniem zakazu użytkowania trabantów w publicznym ruchu drogowym; 50,2 proc. nie chce, żeby „trabi” całkiem zniknęły z niemieckich dróg.

CITROËN



oferuje:

- samochody osobowe (AX, Saxo, Xantia, ZX, XM)
- pełną gamę samochodów dostawczych **poczawszy od 28 065 zł + VAT**

CITROËN
Classic

ul. Heweliusza 11
80-890 Gdańsk
tel. 46 20 31

EUROPEJSKI FUNDUSZ LEASINGOWY

PRZEDSTAWICIELSTWO GDAŃSK
80-890 GDAŃSK, ul. Heweliusza 11, tel.(058) 46-24-62, 31-42-47, fax 31-01-53
tel.kom. 090 615 648

No. 1 w POLSCE

UPROSZCZONE PROCEDURY
(BEZ DOKUMENTÓW Z US I BANKU)*

ZAWARCIE UMOWY BEZPOŚREDNIO U DEALERA

FOTA - DEALER FORDA
Gdynia-Redłowo, ul. Stryjska 24, tel. 29-77-55, 222-449

Classic DEALER CITROËNA
80-890 Gdańsk, ul. Heweliusza 11
tel. 46 20 31

LEW DEALER POLSKICH SAMOCHODÓW DOSTAWCZYCH
Gdańsk, ul. Arkońska 3, tel./fax (058) 52-19-18, 52-12-26 wew. 221.

SAMOCOD CIĘŻAROWY W KAROSERII OSOBOWEGO
tel. 0-90 505-976
PHU VAN - Elbląg, ul. Słoneczna 15 a
tel.(055) 35-41-98

* Przy wpłacie 25% wartości dla samochodu NOWEGO

Telefoniczni oszuści w Kwidzynie

Dyrekcja Telekomunikacji Polskiej SA Rejon w Kwidzynie ostrzega przed oszustami, którzy zechcą pobierać przedpłaty na założenie telefonu. Pojawiają się oni w domach, w których zostały już założone gniazda telefoniczne i pobierają przedpłaty. Tymczasem Telekomunikacja żadnych przedpłat nie pobiera.

Jak informuje kierownik ds. liniowych Telekomunikacji Polskiej SA Rejon w Kwidzynie Andrzej Krupa, złożenie wniosku o zamontowanie telefonu jest bezpłatne. Telefony będą montowane w Kwidzynie najwcześniej w czwartym kwartale tego roku. Opłaty za zainstalowanie telefonu będą pobierane dopiero po jego zainstalowaniu. Rachunek zostanie przysłany do abonenta wraz z pierwszym rachunkiem telefonicznym. Pracownicy Telekomunikacji Polskiej SA, którzy zakładają w domach gniazda telefoniczne są wyposażeni w identyfikatory ze zdjęciem i pieczęcią oraz nie mają prawa pobierać od przyszłych abonentów żadnych opłat.

Czy Papież przyjedzie na Kaszuby?

Gmina Kartuzy złożyła propozycję zaproszenia Ojca Świętego na Kaszuby. Podczas wizyty burmistrza Kartuz Mariana Wilkowskiego w Pelplinie przeprowadzono już pierwsze rozmowy na ten temat.

- Nawet pięciominutowe zatrzymanie się Papieża w Kartuzach będzie dla miasta wydarzeniem historycznym - mówi Marian Wilkowski. Opracowane zaproszenie 8 września zawiezie do Rzymu biskup Jan Bernard Szłaga. Planuje się, że miejscem spotkania z pielgrzymami i Kaszubami będzie polana k. Złotej Góry w Brodnicy. Kartuzy nie dysponują niestety, miejscem, na którym można by ewentualnie zorganizować spotkanie z wiernymi, stąd Brodnica wydaje się najbardziej odpowiednią.

Czy Kaszuby zostaną ujęte w planach pielgrzymki Ojca Świętego, przekonamy się już niedługo.

Osrodek terapeutyczny w Raniewie

W Raniewie k. Prabut w byłej szkole rolniczej powstanie Pojezdzkie Centrum Terapeutyczne dla Osób Uzależnionych i Współuzależnionych z terenu gmin: Kwidzyn, Prabuty, Gardęja, Dzierżoń i Stary Targ.

Była szkoła rolnicza w Raniewie, zdaniem specjalistów z Państwowego Ośrodka Terapeutycznego Osób Uzależnionych i Współuzależnionych w Giżycku, doskonale nadaje się do tego celu. Specjaliści z Giżycka zadeklarowali jednocześnie fachową pomoc w zakresie prac adaptacyjnych i późniejszej działalności ośrodka. Podobną pomoc i chęć pracy w ośrodku oraz pomoc merytoryczną w szkoleniach polskiej kadry zadeklarowali specjaliści ze szwedzkiej organizacji „Alfa” (zajmującej się pomocą i leczeniem osób uzależnionych), którzy już kilkakrotnie przebywali w Prabutach.

Do interesujących wniosków doszli psychologowie z Uniwersytetu Gdańskiego, zajmujący się problemami współczesnego małżeństwa, a konkretnie badaniem zależności małżeńskich niepowodzeń od cech osobowych obu małżonków.

Jeżeli mianowicie rozwód potraktujemy jako jedno z podstawowych kryteriów oceny patologii małżeństwa, to w praktyce okazuje się, że stosunkowo rzadko dotyczy ona... jednaków. Takie stwierdzenie „kłóci się” zapewne z obiegowymi opiniami na temat rzekomej konfliktowości osób nie mających rodzeństwa, ich „samolubstwa” i „maminsynkowości”.

DOROSŁE ŻYCIE JEDYNAKA

Przyjęło się uważać, że nie są oni dobrymi kandydatami na małżonków. W towarzyskich rozmowaniach na temat wartości jedynaków - partnerów życiowych, mężczyźni mają znacznie gorszą „pozycję przetargową”, niż kobiety. Lecz w zestawieniu potocznych sądów z faktami wygrywają jednak fakty. Jedynacy rozwodzą się rzadziej, niż małżonkowie pochodzący z rodzin wielodzietnych. Co więcej, częściej kobiety - jedynaczki, niż mężczyźni - jedynacy. Z praktyki poradniczej wynika, że małżeństwa, w których mąż lub żona nie posiadają rodzeństwa, słabiej radzą sobie z trudnymi sytuacjami.

Jeśli to jednak pewne uogólnienie, więc nie zawsze znajduje ono swe potwierdzenie. Na przykład jedynacy, którzy są sierotami lub półsierotami (szczególnie mężczyźni, w dzieciństwie wychowywani przez samotne matki), miewają różnorodne problemy w swych związkach matczyńskich. Odnosi się to jednak do sytuacji szczególnych, z których nie należy wnioskować o wartości wszystkich jedynaków. Wbrew obiegowym opiniom są oni dobrymi

kandydatami na małżonków. Zwłaszcza gdy ich partnerzy mają rozbudzone poczucie opiekuńczości i tolerancji oraz poczucie humoru.

Tacy współmałżonkowie, niczym dzieci, na przemian podporządkowują się lub dominują. Są osobami błyskotliwymi, inteligentnymi, trochę bez dystansu wobec innych, co niekiedy jest przyjmowane za zarozumialstwo. Te cechy nabyli jeszcze w dzieciństwie, zwłaszcza gdy byli w sposób partnerski traktowani przez dorosłych. Niezależnie od rozbudzonego przez dorosłych poczucia własnej wartości i potrzeby akceptacji, jedynacy posiadają, słowo porożem, umiejętność doraźnej rezygnacji z czegoś tylko po to, by zachować akceptację otoczenia i spokój. Bardzo obawiają się odrzucenia przez partnera (tak, jak kiedyś przez rodziców) i dlatego zwykle walczą o utrzymanie chwycającego się w swych podstawach związku.

Jedynacy od wczesnego dzieciństwa przyzwyczajeni do towarzysztwa dorosłych i opiekunów, nigdy nie czuli się najlepiej w grupie rówieśniczej. Nic więc dziwnego, że często wybierają starszych od siebie partnerów na współmałżonków.

Osoby o opiekuńczości i tolerancji oraz poczucie humoru. Tacy współmałżonkowie, niczym dzieci, na przemian podporządkowują się lub dominują. Są osobami błyskotliwymi, inteligentnymi, trochę bez dystansu wobec innych, co niekiedy jest przyjmowane za zarozumialstwo. Te cechy nabyli jeszcze w dzieciństwie, zwłaszcza gdy byli w sposób partnerski traktowani przez dorosłych. Niezależnie od rozbudzonego przez dorosłych poczucia własnej wartości i potrzeby akceptacji, jedynacy posiadają, słowo porożem, umiejętność doraźnej rezygnacji z czegoś tylko po to, by zachować akceptację otoczenia i spokój. Bardzo obawiają się odrzucenia przez partnera (tak, jak kiedyś przez rodziców) i dlatego zwykle walczą o utrzymanie chwycającego się w swych podstawach związku.

Jedynacy od wczesnego dzieciństwa przyzwyczajeni do towarzysztwa dorosłych i opiekunów, nigdy nie czuli się najlepiej w grupie rówieśniczej. Nic więc dziwnego, że często wybierają starszych od siebie partnerów na współmałżonków.



Odwołać mandat

Przyjęcie mandatu jest równoznaczne z przyznaniem się do winy. W niektórych przypadkach istnieje jednak możliwość złożenia odwołania. Mandat co prawda nie zostanie anulowany, ale możemy liczyć na zwrot pieniędzy.

Każdy mandat karny z chwilą jego przyjęcia staje się prawomocny.

Oznacza to, iż nie istnieje żadna teoretyczna i praktyczna możliwość, aby go anulować - mówi komisarz Marek Konkolewski z wydziału ruchu drogowego Komendy Wojewódzkiej Policji w Gdańsku. - Przyjęcie mandatu stanowi dowód przyznania się do winy. Z chwilą złożenia podpisu potwierdzamy, iż faktycznie dokonaliśmy wykroczenia.

Policjant jest jednak tylko człowiekiem i może się pomylić. Wówczas mamy prawo do złożenia odwołania. Jeżeli okaże się, że czyn, za który otrzymaliśmy mandat, nie stanowił wykroczenia, to możemy spodziewać się zwrotu pieniędzy. Odwołać powinniśmy się jak najszybciej. Zwłoka działa na naszą niekorzyść. Czasem zdarzają się rozszczenia, które przychodzą po kilku miesiącach od daty wystawienia mandatu. Trudno jest wówczas dochodzić, czy rację miał policjant, czy też osoba „obdarowana” mandatem.

- Wszystkie odwołania, które do nas napływają, są szczegółowo rozpatrywane - informuje komisarz Marek Konkolewski. - W większości przypadków rację ma jednak policjant, a nie osoba,

która nie zgadza się z nałożoną przez nas karą.

Jeżeli uważamy, iż nie popełniliśmy żadnego wykroczenia, to najlepiej w ogóle nie przyjmować mandatu, radzi komisarz Marek Konkolewski. Policjant sporządza wówczas wniosek do kolegium, które rozpatrzy sprawę.

Słowo kolegium zię się ludziom kojarzy, wolać więc dać sobie spokój i zapłacić mandat - mówi Marek Konkolewski. -

widniała na mandacie. Jeśli jesteśmy pewni naszej niewinności, nie powinniśmy wcale się obawiać. W dodatku stanowi to o wiele prostsze rozwiązanie, niż składanie odwołania.

Kierowcy, bo to oni najczęściej otrzymują mandaty, wolać jednak uniknąć kolegium.

Myślę, że trudno byłoby dowieść swojej niewinności. Perspektywa włożenia się po kolegiach, jest mało ciekawa. Lepiej czasem zapłacić i mieć

choćby zwrot pieniędzy niż jest stuprocentowy.

Chyba nie ma zbytznego sensu kłócić się z policjantem, bo to tylko pogarsza sprawę - mówi Adam Brzeski z Elbląga. - Gdybym był pewny, że nie popełniłem wykroczenia, to wolałbym wnieść odwołanie.

Kolegia i możliwość składania odwołań, nigdy nie będą jednak w stanie rozwiązać wszystkich wątpliwości, czy dany mandat został „wlepiony” słusznie, czy też nie.

Najlepiej w ogóle nie popełniać wykroczeń, wtedy nie będzie problemów z mandatami - mówi

Ekonomiczny zasiłek w gminie Kwidzyn

Gmina Kwidzyn uchwaliła szczegółowe zasady i tryb przyznawania zasiłku na ekonomiczne usamodzielnienie. O pomoc mogą ubiegać się zarówno osoby, które aktualnie są bezrobotne, jak i niepełnosprawne. Środki będzie przyznawał Gminny Ośrodek Pomocy Społecznej w Kwidzynie. Może to być pomoc finansowa lub w naturze.

Pomoc w naturze może polegać np. na udostępnieniu maszyny lub narzędzi, które stworzą możliwość pracy, a co za tym idzie zarobku. Mogą to być narzędzia, które pozwolą zorganizować warsztat osobie niepełnosprawnej.

Pomoc tego typu może być udzielona pod warunkiem, że dochód w rodzinie za miesiąc poprzedzający złożenie wniosku nie przekracza kwoty 200% kryterium dochodowego. Pomoc w naturze nie może przekroczyć wartości trzykrotnego przeciętnego wynagrodzenia z poprzedniego kwartału.

Świadczenia pieniężne mogą być przyznawane w formie jednorazowego zasiłku celowego lub pożyczki, która nie jest oprocentowana. Pożyczka ta nie może przekroczyć 10-krotnego przeciętnego wynagrodzenia z poprzedniego kwartału. Nieoprocentowana pożyczka podlega zwrotowi, niezależnie od dochodu.

Jeżeli dana osoba otrzymała pomoc na ekonomiczne usamodzielnienie się musi ubezpieczyć lokal, maszynę i urządzenia, które zakupiła do prowadzenia działalności.



Mandatu nie da się anulować, ale istnieje możliwość złożenia odwołania

Fot. M. Pochwalowski

Tymczasem jest to organ niezawisły i wcale nie musi być tak, iż po rozprawie okaże się, że kwota jaką mamy do zapłacenia, kilkakrotnie przewyższa tą, która

święty spokój - twierdzi Andrzej Błoński z Gdańska.

Pomysł ze składaniem odwołań na policji wydaje się wielu osobom bardziej bezpieczny,

komisarz Marek Konkolewski. - Jest to oczywiście pobożne życzenie, gdyż znając polskich kierowców, nie szybko się ono spełni.

Marcin Pochwalowski

ELEKTRONIKA DLA KAŻDEGO • ELEKTRONIKA DLA KAŻDEGO

Na linii: nowe modele notebooków IBM ThinkPad

BLIŻEJ DESKTOPÓW

Ciekawą inicjatywą wykażal się koncern IBM wyposażając wybrane komputery przenośne...

Pad 765 wyposażono w procesor Intel MMX o częstotliwości pracy 166 MHz...

Pad 765 zawierający 64-bitowy akcelerator graficzny i 2 MB pamięci VRAM

Do komputera ThinkPad 765 D dołączony jest IBM Media Processor oferujący obsługę systemów TheatreSound...

Komputery ThinkPad 560E mają dwa złącza typu I/II lub jedno typu III dla urządzeń PC Card

Dostępny dla modeli ThinkPad 560E replikator portów pozwala na zarządzanie kablami i wygodne połączenia z biurowymi urządzeniami peryferyjnymi

Do pracy wymagany jest jednak system operacyjny dlatego ThinkPad 765 i ThinkPad 560E mają preinstalowany system Windows 95...

Na sprzęt ThinkPad 760 udzielana jest trzyletnia gwarancja, a na komputery z serii 560 roczna

Modele komputera IBM ThinkPad 765 są wyposażone w wyjątkowo duże w tym klasie sprzętu 13,3-calowe ekrany z matrycą aktywną o rozdzielczości 1024 x 768...

Dla przykładu modele IBM ThinkPad 560E wyposażono w procesory Intel Pentium o częstotliwości zegara 150 MHz...

Komputery przenośne ThinkPad 560E są standardowo wyposażone w 16 MB pamięci RAM

Natomiast modele IBM Think-

VISA W INTERNECIE

Luottokunta (VISA Finlandia) wybrała IBM jako dostawcę systemowego do wdrożenia bezpiecznej metody dokonywania płatności w Internecie

Wdrożenie systemu obejmuje instalację i uruchomienie obsługującego przejścia (gateway) pakietu oprogramowania IBM CommercePOINT

Dane na temat nowego programu VISA można znaleźć pod adresem: http://www.luottokunta.fi

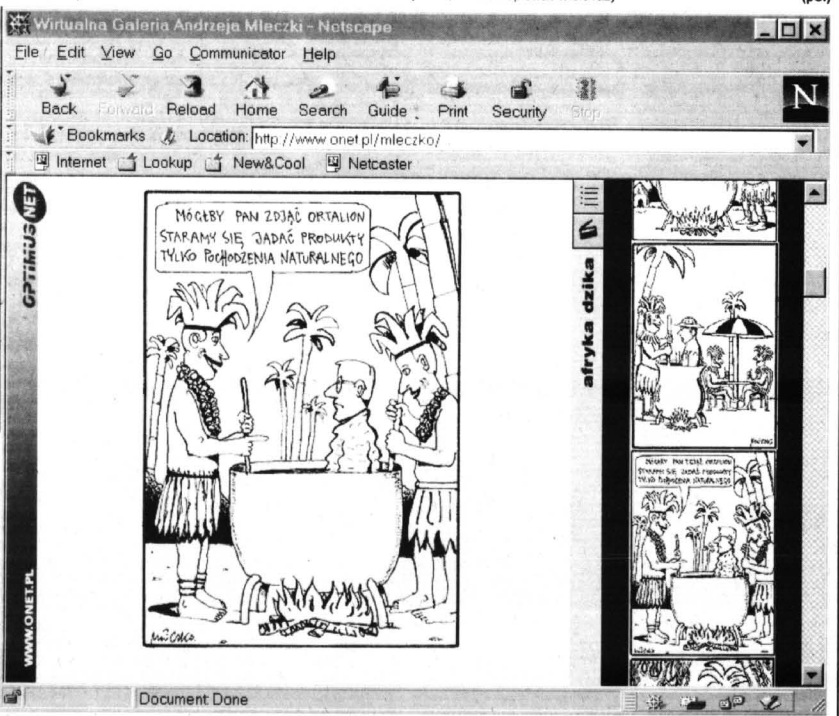
CYFROWE ODRODZENIE

Nawet stare szelakowane płyty gramofonowe ulegają zębom czasu oznaki zużycia pojawiają się nieuchronnie z każdym obrotem

Dzięki przekształceniu do postaci cyfrowej dźwięk obrazy oraz dokumenty pisane, które są przechowywane w postaci plików, można kopiować wiele razy

nie tracąc nic z ich jakości. W roku 1996 na komputerze IBM RS/6000 zainstalowano pracujący pod systemem operacyjnym AIX system IBM ADMIRA

Rozwiązanie to pozwala osobom planującym programy radiowe na przeszukiwanie i dobieranie nagrań dźwiękowych do audycji w bazie danych DRA



W sieci Internet można także obejrzeć satyryczne rysunki Andrzeja Mleczki. Wirtualna galeria jego imienia znajduje się na stronie www.onet.pl.

NETSCAPE COMMUNICATOR 4.0 WKRÓTCE PO POLSKU

Jedną z najsłynniejszych firm zajmujących się tworzeniem oprogramowania dla internetu - Netscape Communications planuje na jesieni otworzyć swoje polskie przedstawicielstwo w Warszawie

Firma została zmuszona do takiego działania przez gigantą z Redmont który wprowadzając swoje nowe - często lokalizowane - produkty odebrał jej sporą część rynku internetowego

Należy jednak pamiętać, że przeglądarki WWW dla użytkowników indywidualnych są najczęściej rozprowadzane bezpłatnie poprzez Sieć

Według danych ogólnodostępnych 50% sprzedaży oprogramowania dotyczy serwerów, 35% to aplikacje klienckie, a pozostałe 15% stanowią usługi

KINO RÓWNIEM PRZEZ TELEFON

Okazuje się, że klasycznymi liniami telefonicznymi można przesyłać nie tylko sygnał telekomunikacyjny, ale też muzykę o jakości kompaktowej

W niewielkim miasteczku Hull w północnej Anglii - i w jego okolicach - firma Kingston Communications dostarcza drogą telefoniczną grupę 170 tysięcy odbiorców

GORENJE I FINANSE

Zakład Informatyzacji Przedsiębiorstwa wchodzący w skład Grupy TCH podpisał 4 czerwca kontakt z firmą Gorenje wdrożenie komputerowego systemu zarządzania w zakresie finansów

tu materiałowego System finansowo-księgowy zostanie wdrożony w centrali firmy w Warszawie

ARKAN advertisement featuring a large question mark and the text 'Bassem Abou Daher zaprasza!' along with contact information for 'Komputery Hurt - Detal'.

OKNA I DRZWI NA CAŁE ŻYCIE KUP W TERRAZCYCE

OKNA
PCV - ALUMINIUM
DRZWI
DREWNO

TERRAZYT
PRODUCENT

BIURA HANDLOWE

ELBLĄG, ul. Zacisze 2, tel./fax (055) 32-49-36
GDANSK, ul. Grunwaldzka 139, tel./fax (058) 45-79-15, tel. 45-16-46
GDANSK, ul. Krzywoustego 35/2, tel./fax (058) 57-23-91
BYDGOSZCZ, ul. M. F. Focha 20, p.12, tel./fax (052) 45-70-41
BYDGOSZCZ, ul. Sobieszewska 3, tel./fax (052) 42-99-34, tel. 42-30-03 wew. 358

SOLIDNOŚĆ, DOŚWIADCZENIE, GWARANCJA

IGLO TECH

**CHŁODNICTWO,
BUDOWA KOMÓR
CHŁODNICZYCH,
KLIMATYZACJA,
OSPRZĘT ELEKTRYCZNY,**

Kwidzyn, ul. Grudziądzka 1,
tel./fax (055) 79-33-43, (055) 79-63-03
Filia:
Gdańsk, ul. Dąbrowszczaków 9,
tel./fax (058) 53-75-47
Grudziądz, ul. Gen. Bema 39,
tel./fax (051) 234-46
Toruń, ul. szosa Chełmińska 27,
tel./fax (056) 211-04

DOSTAWA • PROJEKTY • MONTAŻ

DOMEX s.c. **PRODUCENT OKIEN PCV**

system PANORAMA, REHAU

MALBORK (Piaski), Biuro Handlowe, ul. Saperów 13, tel. (055) 72-84-70
Produkcja, ul. Daleka 117, tel. (055) 72-12-13

**TYPOWE OKNA W CIĄGŁEJ SPRZEDAŻY
oferujemy
SEGMENTOWE BRAMY GARAŻOWE prod. USA**

M
METALPLAST
POLNOC Sp. z o.o.

83-000 Pruszcz Gdański
ul. Grunwaldzka 64
tel./fax 82-37-31

**STOLARKA
ALUMINIOWA**

okna, drzwi,
witryny sklepowe,
ścianki działowe

pomiary, wykonanie, montaż

OFERTA DLA PRODUCENTÓW MEBLI

proponujemy dostawy
materiałów niemieckiej firmy

Horritex®

* płyty laminowane gr. 8,10,16,19 mm,
* blaty robocze gr. 40 mm,
* MDF gr. od 5 do 38 mm, MDF gięty,
* obrzeża melaminowe do płyt
i blatów z klejem i bez kleju.

Gdańsk - Orunia, ul. Wschodnia 13

tel. 0-58/39-09-01, 39-41-81

Studio Rustika

*jakosc doskonała
cena bardzo atrakcyjna!*

*pełna gama
kolorów*

HURTOWNIA BHP

„WEGA” s.c.

Zukowo
ul. Kościarska 11
tel. 81-71-68

Tczew
ul. 30 Stycznia 35 (za sklepem ABC)
tel. kom. 0602 364 380

Gdańsk
ul. Grunwaldzka 417
tel. 52-38-51

oferuje:

- ▣ ubrania drewniane zwykłe, ubrania ocieplane
- ▣ ubrania kolorowe (możliwość zamówienia nadruków)
- ▣ sprzęt do pracy na wysokościach
- ▣ maski i pomaski ochronne
- ▣ sprzęt przeciwpożarowy
- ▣ sprzęt elektroizolacyjny
- ▣ instrukcje stanowiskowe i znaki
- ▣ rękawice ochronne
- ▣ apteczki
- ▣ druki akcydensowe

POLECAMY W CIĄGŁEJ SPRZEDAŻY:

- elektrody (BAILDON)
- tarcze do cięcia stali i betonu
- drut spawalniczy φ 0,8; 1,0 i 1,2

*Zakupiony towar
zawozimy do Klienta!*

**PARKIET
DĘBOWY I BUKOWY**

**OKLEJNY SOSNOWE
I LIŚCIASTE**

**TARCICE BUKOWĄ I DĘBOWĄ
OFERUJE**

**PRZEDSIĘBIORSTWO
PRZEMYSŁU DRZEWNEGO
„FORNITEX” Sp. z o.o.**
ul. Tartaczna 1
84-200 WEJHEROWO
tel. 0-58/ 72-13-60 do 62
fax 0-58/ 72-13-61

KONKURENCYJNE CENY, BONIFIKATY

Firma Budowlano-Handlowa
Materiały budowlane

NORGIPS

Płyty gipsowo-kartonowe
Glazura, Terakota
Gres, Klinkier
Kleje, Fugi
Listwy wykończeniowe

Hurtownia Mat. Bud.
Gdynia, ul. Morska 46
tel./fax (058) 615-080
godz. 8.00-17.00

Sklep: Gdańsk - Osowa
ul. Kielnińska 65, tel. (058) 52-54-40
godz. 10.00-18.00

WSZYSTKIE SOBOTY
godz. 9.00-14.00 - Hurtownia
godz. 9.00-13.00 - Sklep

Zakład Hydrauliczny

WOD-BUD

83-110 Tczew,
ul. Reymonta 36a
tel. (069) 31-11-85
0602-370-916

INSTALACJE MIEDZIANE

SYSTEMY GRZEWANIA

SPRZEDAŻ GRZEJNIKÓW PURMO DaLonghi

■ KOTŁÓW OLEJOWYCH I GAZOWYCH
VAILLANT I VISSMANN - CENY IMPORTERA ■ ZBIORNIKI NA PALIWO
■ KOMINY ■ AUTOMATYKA ■ INSTALACJE C.O I WODNE

KOMPLEKSOWE WYKONAWSTWO

STOLARKA Z PCV I ALUMINIUM

okna, drzwi z PCV w systemie „THYSEN”
okna, drzwi, przeszklenia aluminiowe z profili „REYNAERS”
Produkcja, montaż, serwis, transport

„POL-WEST” sp z o.o. Zakład Pracy Chronionej
80-530 Gdańsk, ul. Uczniowska 33
tel. 43-05-95, 43-22-51, fax 43-21-19

DLA PŁATNIKÓW PFRON - ULGI

HURT-DETAL

Henryk Radomski

OFERUJE:

**KOTŁY C.O.
VIESSMANN
Buderus
Beretta**

**GRZEJNIKI C.O.
brügan
Terma
Electrolux**

**ZAWORY
KSZTAŁTKI
MIEDŹ
FAJANS
SANITARNY**

VIGAS NA DREWNO
PONADTO OFERUJEMY SZEROKI WYBÓR ART. METALOWYCH
83-200 STAROGARD GD., ul. Kościuszki 46
tel./fax (069) 162-35-35

*tema promocja
grzejników electrolux od 5% - do 10%*

Gdynia
Osiedle Lipowa
Osiedle Orłowskie
Osiedle Sokółka

Gdańsk
Galeria Malczewskiego
Kamieniczka Serdeczna
Willa Zacisze

Sopot
Kamienica Sopotka

Sprzedajemy

mieszkania



Osiedle Sokółka

HOSSA

Biuro obrotu nieruchomościami Hossa SA
81-310 Gdynia, ul. Śląska 35/37, tel. 209 233, 211 808, 211 406
80-244 Gdańsk, ul. Grunwaldzka 76/78
tel. 45 38 45, 41 12 31 wew. 333, tel.kom. 0 602 219 849

INFORMACJE • PUBLICYSTYKA • INFORMACJE • PUBLICYSTYKA • INFORMACJE • PUBLICYSTYKA

Wszyscy wiemy, że stan naszego zdrowia i samopoczucia zależy w dużym stopniu od witaminowej równowagi w organizmie. Nie każdy natomiast orientuje się, jakie organy i czynności naszego ciała i umysłu nie sprawiają nam kłopotów, w zależności od dostatków jakich konkretnie witamin. Nie każdy też pamięta na co dzień, skąd - pomijając aptekę - czerpać owe witaminy. Wybaw słowem popularnej piosenki, niekoniecznie najwięcej ich mają „polskie dziewczyny”... Sprawę powinien wyjaśnić nasz „Alfabet witamin”

WITAMINOWE ABC

WITAMINA A występuje w trawie, wątróbce, tłustym mleku i śmietanie, masle, żółtku.

WITAMINA BETA-KAROTEN (prowitamina - przyczynia się do powstawania witaminy A); w ciemnozielonych liściach warzyw, rzęszce ogrodowej, kielkach żółtych, dyni, marchwi, porzeczkach, owocach jarzębiny i dzikiej róży.

Zapobiega kurzej ślepoty, powstawaniu kamicy nerkowej, regeneruje i powoduje wzrost nabłonka komórkowego całego ciała. Zmniejsza nadmierną suchość i rogowatość skóry, chroniczny nieżyt nosa i suchość w gardle, wydzielanie się kwasów żołądkowych.

Może obniżyć ryzyko zachorowania na raka piersi, płuc, jelita grubego, prostaty, mózgu oraz opóźnić zaćmę.

Korzystnie działa w chorobach serca i wylewach.

WITAMINA B1 jest w ziemiakach, drożdżach ciemnym pieczywie, mięsie, mleku, żółtku, kielkach i otrębach pszennych. Wspomaga czynności nerwów i mięśni oraz przemianę węglowodanów. Niezbędna w procesie trawienia i przyswajania pokarmów. Zmniejsza ból nerwo-mięśniowy.

WITAMINA B2 znajduje się w drożdżach, ziemiakach, serach, jajkach, wątróbce, zielonych warzywach i kielkach żyta. Poprawia ostrość wzroku. Leczy zmiany chorobowe skóry i

śluzówek np. „zajady”. Korzystnie działa w niedokrwistości, dychawicy oskrzelowej, różnego



rodzaju objawach nerwicowych. Wskazana w okresie ciąży, przy laktacji oraz w leczeniu alkoholizmu.

WITAMINA B6 jest w mięsie, nabiale, rybach, jabłkach, warzywach (fasola, pietruszka, brukselka ziemniaki), kukurydzy, drożdżach, kielkach pszenicy. Leczy uszkodzenia nerwów obwodowych (neuropatie), zapobiega samostannemu drżeniu rąk i anemii. Pomaga w funkcjonowaniu centralnego układu nerwowego (zaburzenia snu). Może chronić przed rozszczepieniem rdzenia kręgowego płodu.

WITAMINA B12 znajduje się w mięsie, wątróbce, mleku i jego przetworach.

jajkach, rybach, chlebie razowym, kielkach pszenicy.

Zapobiega niedokrwistości, w

tym anemii złośliwej. Może chronić przed schorzeniami serca i uszkodzeniem nerwów.

WITAMINA C występuje w owocach cytrusowych, czarnej porzeczce, truskawkach, zielonej papryce, surowej kapuście, warzywach zielonolistnych, natce pietruszki, pomidorach, ziemniakach, rybach, wątróbce i podrobach.

Wpływa na naczyńa krwionośne (krwinki czerwone, hemoglobina i przyswajanie żelaza). Zapobiega krwawieniom ze śluzówek jamy ustnej i ruszaniu się zębów. Zwiększa odporność organizmu na zakażenia i alergię. Przyspiesza gojenie się ran. Korzystnie działa w chorobach serca i krążenia. Może zmniejszyć ryzyko choroby nowotworowej.

rowej. Poprawia żywotność plemników.

WITAMINA D jest w wątróbce, masle, tłustych rybach morskich (halibut, tuńczyk), tranie i kapuście. Wytwarzana także pod wpływem słońca.

Utrzymuje równowagę związków wapnia i fosforu w organizmie. Odpowiada za stan kości, zębów, mięśni i naczyń krwionośnych. Może zapobiec osteoporozie i chorobom nerek. Jej niedobór w wieku niemowlęcym powoduje krzywicę (znieszczenie kości długich, klatki piersiowej, kości pokrywy czaszki i inne).

WITAMINA E znajduje się w orzechach, warzywach strączkowych, warzywach zielonolistnych (szczaw, szpinak, natka, salata, brokuly, brukselka), kukurydzy, soi, nie oczyszczonych ziarnach zbóż, oleju słonecznikowym, tranie, mleku, serze, jajkach.

Zwana witaminą młodości wpływa na procesy odwrótcze skóry, błon śluzowych, krwinek czerwonych. Pomaga w niedokrwienych chorobach serca, w leczeniu niepłodności (poprawia funkcję jajników, podnosi żywotność plemników), a także wpływa na rozwój i utrzymanie ciąży. Pomocna w zapobieganiu chorobie nowotworowej.

WITAMINA F pod tym symbolem kryje się grupa podwielonienasyconych kwasów tłuszczowych. W olejach roślinnych (sojowym, słonecznikowym, arachidowym), kielkach zbóż, owocach avocado i tranie.

Odgrywa ważną rolę w przemianie tłuszczów. Wpływa korzystnie na poziom cholesterolu,

wygład i budowę skóry, włosów i paznokci. Przeciwdziała miazdzyce tętnic, otłyci.

WITAMINA H jest w drożdżach, kielkach żytnich i pszenicznych, wątróbce, grochu i jajkach.

Zapobiega łojotokowemu zapaleniu skóry głowy i wypadaniu włosów. Zmniejsza zmęczenie i osłabienie.

WITAMINA K występuje w warzywach (kapusta, kukurydza, ziemniaki, pomidory, seler), koperku, produktach zbożowych i mlecznych, otrębach pszennych, oleju sojowym, mięsie, wątróbce i owocach. Poprawia krzepliwość krwi.

KWAS FOLIOWY znajduje się w wątróbce, warzywach zielonolistnych i drożdżach.

Pomocny w leczeniu niedokrwistości (m.in. u ciężarnych) i zaburzeniach jelitowych. Zapobiega przednowotworowym zmianom w komórkach szyjki macicy.

WITAMINA PP jest w ziarnach, mleku, orzechach, drożdżach, ziemniakach, wątróbce.

Wpływa na prawidłowe funkcjonowanie układu nerwowego, skóry i błon śluzowych (m.in. przewodów pokarmowych). Prawdopodobnie powstrzymuje rozwój choroby nowotworowej.

Organika Trans

spółka z o.o. w Malborku
zatrudni
doświadczonych kierowców pojazdów
ciężarowych z przyczepami.

Oferty prosimy przesyłać pod adresem:
„Organika-Trans” sp. z o.o.,
82-200 Malbork, ul. Boczna 11,
tel. (055) 72-80-75, 72-33-77,
72-33-78 wew. 229

17317

Przedsiębiorstwo Naprawczo-Produkcyjne
EXPOM Kwidzyn Spółka z o.o.
w Nowym Dworze Kwidzyńskim
sprzeda:

- | | | |
|---------------------------------|--------|----------------|
| 1. Autobus AUTOSAN | szt. 1 | cena 16 000 zł |
| 2. Autobus JELCZ 080 | szt. 1 | cena 10 000 zł |
| 3. Samochód ciężarowy AVIA | szt. 1 | cena 13 000 zł |
| 4. Zbiornik na materiały sypkie | szt. 1 | cena 1 500 zł |
| 5. Tokarka rew. RV-32 | szt. 1 | cena 1 000 zł |

Szczegoty - Główny Mechanik,
tel. (055) 79-26-44,
w godz. 7.00 - 15.00.

Zakład Gospodarki Mieszkaniowej
w Tczewie

ogłasza
przetarg nieograniczony na wykonanie robót
ogólnobudowlanych w niżej wymienionych budynkach:
1. Baldowska 51
- wykonanie odprowadzenia wód opadowych
- remont elewacji
2. Krolka 9/10
- docieplenie ściany szczytowej
3. Wyzwolenia 1
- remont balkonów + docieplenie ściany szczytowej
4. W. Polskiego 25
- remont balkonów + docieplenie ściany szczytowej
5. W. Polskiego 26
- osuszenie budynku + remont elewacji
6. Świerczewskiego 16
- osuszenie budynku + remont elewacji
7. Świerczewskiego 6
- remont balkonów
8. Paderewskiego 4
- remont balkonów
9. Nowowiejska 12
- remont tynek
10. Wyzwolenia 3
- remont mieszkania
11. Mickiewicza 5
- remont mieszkania
12. Mickiewicza 12
- remont mieszkania

Informacje w przedmiotowym zakresie, jak również warunki szczegółowe uzyskać można w Dziale Technicznym ZGM Tczew przy ul. Czyżykowskiej 70, pok. nr 5, tel. 31-55-52, wew. 326, p. Szatkowski.
Oferty w zamkniętych kopertach na każdy obiekt osobno oznaczonych „OGÓLNOBUDOWLANE (z podaniem adresu budynku)” należy składać w sekretariacie ZGM Tczew przy ul. Czyżykowskiej 70 w terminie do dnia 4 września 1997 roku do godz. 9.00.
Wadium w wysokości 500 zł należy złożyć w kasie Zakładu najpóźniej do dnia 4 września 1997 roku do godz. 9.00.
Publiczne otwarcie ofert nastąpi w dniu 4 września 1997 roku o godz. 10.00 w świetlicy ZGM Tczew.
W przetargu mogą wziąć udział oferenci, którzy odpowiadają warunkom określonym w art. 22 ustawy o zamówieniach publicznych.

01541

MAGO s.c.

ARTYKUŁY PAPIERNICZE
SZKOLNE, BIUROWE
MAGAZYNY FABRYCZNE

* zeszyty * chusteczki * serwetki
* papier toaletowy * ręczniki * ściereczki
* serwetki gastronomiczne
SUPERCENY

PRZEDSTAWICIELSTWA FABRYCZNE

* ołówki * kredki * farby plakatowe
* gwasze * plastelina * modelina
* papiery ksero i pakowy

Realizujemy zaopatrzenie
biur, sklepów i hurtowni
własnym transportem

MAGAZYN Oraz SPRZEDAŻ
81-038 Gdynia, ul. Hutnicza 35
tel./fax (058) 23-26-17
tel. (058) 64-19-96

1042097

Syndyk Upadłości Meblarskiej
Spółdzielni Pracy „Meblos”
82-500 Kwidzyn, ul. Grunwaldzka 9

ogłasza

przetarg oferty na sprzedaż niżej
wymienionych urządzeń:

	cena oszacowania
1. Polerka 2-walowa DAKA - 1974	szt. 1 1 171 zł
2. Polerka 1-walowa DAPA - 1966	szt. 1 150 zł
3. Polerka pionowa SAM - 1962	szt. 1 200 zł
4. Wózek platforma akumulator WNA - 1320-1986	szt. 1 150 zł
5. Okleiniarka wąskich płaszczyzn OZODA - 1979	szt. 1 1 840 zł
6. Wiertarka 2-wrzecionowa WP-100 - 1966	szt. 1 250 zł
7. Sprężarka do powietrza L-12 - 1972	szt. 1 2 804 zł
8. Polerka 2-walowa DAKA - 1972	szt. 1 878 zł
9. Zbiornik do powietrza VAN - 1.6 cm ³	szt. 2 400 zł
10. Polewaczka lakieru DAELB - 130 - 1968	szt. 1 2 400 zł

Oferty z ceną należy składać pod adresem
Syndyka do dnia 26.08.1997 r.

Rozpatrzenie ofert nastąpi w dniu
29.08.1997 r. o godz. 9.00.

Szczegółowe informacje można uzyskać pod nr. tel.
(055) 79-42-21 i 090-54-26-09, natomiast oglądać ww.
urządzenia można w Spółdzielni
w godz. 8.00 - 14.00 w dni robocze.

Zastrzega się prawo swobodnego wyboru oferty oraz
unieważnienia przetargu bez podania przyczyn.

20