

PUH **"LUNAR" S.c.**

82-500 Kwidzyn, ul. Toruńska 36, tel./fax (055) 79-63-31

- zabudowy z aluminium
- rolety zewnętrzne aluminiowe
- bramy garażowe
- SIDING - elewacje
- okładziny ściennie i podłogowe
- sufitry podwieszane
- żaluzje poziome i pionowe, rolety

RACOMM
AUTORYZOWANY DEALER

82-500 Kwidzyn
tel./fax (055) 79 72 40
Kasalińców Chłopskich 25

KASY FISKALNE

MOŻE KOMPUTER

Biurowisko Reklamy

„Kuriera Kwidzińskiego”
zaprasza
Kwidzyn
ul. Braterstwa Narodów 46
tel. (055) 79-30-59
tel./fax (055) 79-22-64

KURIER
DZIENNIK Kwidziński
TYGODNIK

HURTOWNIA OBUWIA

DETAILICZNA SPRZEDAŻ OBUWIA
CENY HURTOWE

Kwidzyn ul. Prosta 2 (od ul. Łąkowej)
tel./fax (0-55) 79 69 96

KWIDZYN, SUSZ, SADLINKI, GARDEJA, PRABUTY, KISIELICE, RYJEWO
ROK VI • NR 42/328 • TEL. 79-30-59, TEL./FAX 79-22-64 • 16.10.1997 R • ISSN 1232-0099 • INDEKS 324965 • CENA 1,10 zł

Kwidzińska oświata na międzynarodowej konferencji

DIALOG PARTNERSKI W EDUKACJI
W dniach od 26 do 28 września w Bielawie odbyła się Międzynarodowa Konferencja Oświatowa. Głównymi tematami konferencji, w której uczestniczyli wiceburmistrz Kwidzyna Leszek Czarnobaj oraz pełnomocnik burmistrza do spraw oświaty Urszula Marchlik były edukacja jako dialog i partnerstwo oraz demokratyzacja oświaty na szczeblach gminy.

Bon Oświatowy
WZOR

Przekazanie wiedzy i umiejętności

W Kwidzynie

z nauką

mię i narządków

data

Kwidzyn, 1 września 1997 r.

Bon oświatowy - podstawa kwidzińskiego systemu oświatowego

W konferencji wzięli udział naukowcy, pedagodzy, rodzice, uczniowie oraz przedstawiciele władz samorządowych, czyli - jak podkreślała U. Marchlik - wszyscy ci, którym nie są obojętne problemy partnerstwa i dialogu w edukacji.

Konferencja umożliwiła naukowcom, pedagogom i samorządowcom wymianę doświadczeń. Zorganizowano warsztaty, które dostarczyły praktycznych przykładów funkcjonowania oświaty oraz umożliwiły przekazanie większej liczbie uczestników własnych doświadczeń i umiejętności.

Podczas konferencji został zaprezentowany kwidziński model zarządzania oświatą. Pięciopiętne doświadczenia w tym zakresie przekazał wicebur-

miistrz Leszek Czarnobaj. Urszula Marchlik podkreśliła, że wystąpienie wiceburmistrza wzbudziło duże zainteresowanie uczestników konferencji.

Kwidziński model zarządzania oświatą uzyskał pozytywne komentarze kilku profesorów, co nie zdarzyło się podczas wystąpień innych prelegentów - powiedziała U. Marchlik.

Po zakończeniu sesji kwidzińska delegacja została otoczona przez wielu zainteresowanych rozwiązaniami zastosowanymi w oświacie w mieście. Zainteresowanie wzbudziła zwłaszcza bon oświatowy

cd. na str.3

Podatek drogowy na drodze zmian

Ministerstwo finansów wystąpiło do gmin informacją o przyjęciu w sierpniu przez Sejm ustawy o finansowaniu dróg publicznych. Ustawa likwiduje tzw. podatek drogowy, wliczając go w cenę paliwa. Ustawa utrzymała dotychczasowy podatek od środków transportu dla ciężarówek o nośności powyżej 2 ton oraz dla autobusów.

Wprowadzie ustawa nie jest obecnie obowiązującym prawem, gdyż musi ją zatwierdzić senat i podpisać prezydent, ale już budzi kontrowersje. Wiceburmistrz Piotr Wikł uważa, że nie jest ona czytelna i nie rozumie dlaczego zróżnicowano w niej samochody ciężarowe i osobowe.

Ministerstwo finansów przygotowało się już do nowego sposobu finansowania dróg publicznych. Nowa opłata drogowa wliczona w cenę paliwa miałaby od 1 stycznia przyszłego roku wpłynąć na Fundusz Drogowy. Ten przekazywałby określone środki instytucjom zarządzającym poszczególnymi drogami.

W drodze rozporządzenia Rady Ministrów miałyby zostać określone zasady procentowego udziału podziału środków finansowych. Wskazaniem do owego podziału miałyby być liczba zarejestrowanych pojazdów.

Zdaniem wiceburmistrza Piotra Wikła oprócz wielu niejasności ustawa wprowadza subwencjonowanie. Nie jest to dobre rozwiązanie. Nowa subwencja miałaby gminom zrekompenzować straty ponoszone z tytułu obniżenia wpływów z podatku od środków transportu po wejściu w życie ustawy. Subwencja ta miałaby być przekazywana gminom dwa razy w roku - do 31 maja i do 31 października. Gminy zostały zobowiązane, aby do piętego października bieżącego roku przesłać do Ministerstwa Finansów informacje dotyczące przewidywanych wpływów z tytułu podatku od środków transportu. W Kwidzynie kwota ta wyniesie ok. 1,1 mln zł.

Nie wiem, czy gmina straci czy zyska. Dotychczasowa praktyka pokazała, że miasto traciło, gdy stosowano subwencje. Jednak opłacała się nam windykacja. Jak bowiem wiadomo, staraliśmy się uporać zaległości płatnicze związane z podatkiem od środków transportowych za lata ubiegłe. Wiadomo, że subwencja drogowa na rok 1998 zostanie określona na podstawie wpływów w roku bieżącym. W latach następnym również podstawa będzie rok 1997 - powiedział P. Wikł.

Na razie wiadomo jedynie, że fatalny stan dróg wymaga nowego systemu ich finansowania.

Jak najmniej subwencji i dotacji, a jak najwięcej dochodów własnych - stwierdził wiceburmistrz, wyrażając się krytycznie o sposobie finansowania dróg w przyjętej w sierpniu ustawie. Gdyby rzeczywiście owa ustawa weszła w życie, to wiceburmistrz zapowiada, że nie oznacza to zaniechania „ściągnięcia” podatku od środków transportowych od osób, które go nie zapłaciły. Dodajmy, że termin płatności drugiej raty upłynął 15 września.

Na razie jednak nowy system finansowania dróg publicznych widnieje na papierze, chociaż przyjął już formę ustawy. J.K.

STYPENDYŚCI PREMIERA

Premier przyznał wraz z początkiem roku szkolnego 2700 najwybitniejszym uczniom polskich szkół ponadpodstawowych, specjalne stypendium w wysokości 124 zł miesięcznie. Otrzymało je także siedmiu uczniów szkół kwidzińskich: Magdalena Kamowska z I Liceum Ogólnokształcącego, Edyta Walkiewicz z II Liceum Ogólnokształcącego, Rafał Piasecki z Zespołu Szkół Mechanizacji Rolnictwa, Adrianna Słomska z Technikum Wikliniarskiego oraz trzech uczniów Zespołu Szkół Zawodowych nr 1: Magdalena Olszewska z Liceum Handlowego, Malgorzata Górka z Liceum Ekonomicznego oraz Przemysław Strzyżewski z Technikum Mechanicznego.

cd. na str. 4

NIELETNI WŁODZIEJ ROWERÓW

Policja zatrzymała ucznia jednej z kwidzińskich szkół podstawowych, który kradł rowery. Proceder ten odbywał się przy aprobacie jego mamy.

Młodocianego złodzieja ujęli policjanci z referatu dzielnicowego KRP w Kwidzynie. Jak poinformował kierujący referatem nadkomisarz Krzysztof Ostrowski, 4-październikade KRP wpłynęło zgłoszenie kradzieży roweru górskiego z osiedla Bajkowe. W wyniku podjętych czynności zatrzymano sprawcę, którym okazał się 15-letni uczeń szkoły podstawowej. Po przesłuchaniu w obecności pedagoga, chłopiec przyznał się do kradzieży roweru w okresie od lipca 1996 r. do dnia zatrzymania. Policjanci odzyskali pięć rowerów, które

zwrócono właścicielom. Okazało się, że chłopiec dokonywał kradzieży przy aprobacie mamy, która jeden z nich sama oddała do komisju. Za sprzedany rower kupiła żywność. Kilka skradzionych rowerów chłopiec podarował swoim szkolnym kolegom, chociaż w ten sposób zaskarbił sobie ich przyjaźń. Policja podkreśla, że kradzieże rowerów oraz wiamiana do piwnic to plaga, którą trudno zwalczyć. Wina tkwi po stronie złych zabezpieczeń pomieszczeń. Często piwnice zabezpieczone są niewielką, słabą kłódką i również słabym skobłem. 15-letni chłopiec nie miał więc większych problemów z uprawianiem swojego procederu.

Przy okazji policja ponownie apeluje o właścicieli zabezpieczenie zarówno rowerów jak i piwnic.

J.K.

SYNAK
IMPORT-EXPORT

Zapraszamy do zakupów w **SKLEPIE MEBLOWYM** Kwidzyn, ul. Toruńska 36 (dawna Nowotki) tel. 32-88 wew. 26

- transport na terenie miasta przy zakupie powyżej 500 zł GRATIS

ZAPRASZAMY
Tylko z nami osiągniesz wymarzony komfort!

Firma J. Ceglowski
ZAPRASZA DO
Stacji Obsługi samochodów

przy ul. Młynarskiej 4, tel. (055) 79-73-63

Oferujemy usługi w zakresie:

- wulkanizacji,
- wyważania kół na światowej jakości sprzęcie,
- napraw bieżących pojazdów,
- wymiany olejów.

Pracujemy również z sprzedażą **OPON** do samochodów osobowych, dostawczych i ciężarowych (samochody ciężarowe obsługujemy przy ul. Toruńskiej 36 tel. 79-21-11 wew. 7)

Zapraszamy również do korzystania z **AUTOMATYCZNEJ MYJNI SAMOCHODOWEJ**.
UWAGA!
Czynna również w niedziele w godz. 8.00 - 18.00

STAL - BUD
HURTOWNIA STALI

- POKRYCIA DACHOWE • WYROBY Z METALI KOLOROWYCH
- WYROBY HUTNICZE • PANELE BOAZERYJNE MDF
- RYINY PCV • MATERIAŁY IZOLACYJNE
- PŁYTY KARTONOWO-GIPSOWE „KNAUF” • OKNA „VELUX”
- MATERIAŁY SPINALNICZE

Kwidzyn, ul. Toruńska 36, tel. 79-21-11

Przedsiębiorstwo
Auto Van s.c.

82-500 Kwidzyn, ul. Kościuszki 49A, tel./fax (055) 79-33-13

SZYBY SAMOCHODOWE, CZĘŚCI ZAMIENNE
SPRZEDAŻ - MONTAŻ

GPTIMUS

PEWNA POZYCJA
PEWNE ROZWIĄZANIA

OPTIMUS - pierwsze polskie komputery, w których zastosowano procesory Pentium® z technologią MMX

teraz już od **2699zł** w. (przy zakupie 3 i więcej)

Sklep Firmowy **GPTIMUS**
82-500 Kwidzyn, ul. Piłsudskiego 9
☎ (055) 792-002

• ALARMY
• AUTOALARMY
• MONTAŻ
• ZNAKOWANIE
• POJAZDÓW

AUTORYZOWANY
SERWIS

Kwidzyn, ul. Staszica 52
tel. 090 538-150

Plus
GSM

TELEFONY GSM
AKCESORIA

TELEBOX

82-500 Kwidzyn, ul. Tęczowa 1c, tel. (055) 79-41-30 wew. 28, 0 601 630481

STYPENDYŚCI PREMIERA

Magdalena Kamowska jest uczennicą klasy IV I LO o profilu informatycznym. W ubiegłym roku uzyskała średnią ocen 5,3. Była także laureatką konkursu ekologicznego rozgrywanego w języku niemieckim oraz konkursu „Mój las”. W przyszłości zamierza studiować stosunki międzynarodowe w Szkole Głównej Handlowej. Chciałaby mieć także duży dom, dzieci i co najmniej pięć psów. Magda zdaje, że stypendium objęło tak mało uczniów.

Nawet w mojej szkole jest jeszcze kilkoro, którym takie stypendium by się należało - mówi stypendystka.

Najbardziej interesuje ją ambitny film, np. „Woody Allena czy Kieślowskiego” oraz, dobra muzyka. Na film czy słuchanie muzyki zawsze potrafi znaleźć czas. Pieniądże na kino zarabia pilnując dzieci. Stypendium zamierza wydać na wyjazd zagranicę, ale jeszcze nie wie, gdzie pojedzie: do Szwecji, Holandii czy Anglii.



Magdalena Kamowska

Edyta Walkiewicz uczęszcza do klasy IV II LO o profilu humanistycznym. Na koniec roku uzyskała średnią 5,3. Interesują ją głównie astronomia, polityka i stosunki międzynarodowe. W roku ubiegłym była laureatką ogólnopolskiego konkursu astronomicznego. Jej receptą na dobre oceny jest systematyczność i logiczne uczenie się poprzez rozumowanie, a nie bezmyślne „wkłucie”. Stypendium premiera, którego zresztą jeszcze

nie otrzymała, chce wydać na książki. W przyszłości zamierza studiować prawo. W klasie jest postregzana nie jako „kujon”, lecz jako zdolna uczennica i dobra koleżanka. Tak samo mówią o niej nauczyciele. Wyróżnieniem była mocno zakoczona i zaszczyczona. Uwaga, że powinno nagradzać się uczniów wybitnych, ale niekoniecznie muszą to być pieniądze.



Edyta Walkiewicz

Adrianna Słomska jest uczennicą klasy IV Technikum Wikiparskiego. W roku ubiegłym uzyskała średnią 5,0. Największe sukcesy odnosi na polu malarskim. Swoje prace wystawiała już podczas międzynarodowego konkursu „Pejzaż polski” oraz „Zielononam”. Malarstwo zajmuje ją od szkoły podstawowej. Obecnie rysuje, głównie ołówkiem, portrety, grafiki i martwą naturę. Swoje zdolności plastyczne wykorzystuje w szkole przy projektowaniu prac. Receptą na dobre wyniki w nauce jest

obok systematyczności przede wszystkim myślenie.

Musimy odpowiednio umieć postrzągać świat. Cenię przede wszystkim samodzielne myślenie, a nie bezdurne wkuwanie. Najważniejszą dla człowieka jest posiadanie wyobraźni i własnego wnętrza. Stypendium jest dla mnie docenieniem mojej pracy. To pokazuje mi, że warto się uczyć. Pieniądże ze stypendium wydaję na farby i książki, oczywiście o malarskiej.



Adrianna Słomska

Rafał Piasecki jest uczniem V klasy ZSMR o profilu diagnostycznym. Jego średnią ocen za rok ubiegły wyniosła 5,1. Rafał zajął szóste miejsce w finale Olimpiady Wiedzy i Umiejętności Rolniczych w bloku mechanicznym, co dało mu indeks na wszystkie uczelnie rolnicze w kraju. Stypendium jest dla niego

dotychczasową motywacją do nauki. Według niego aby osiągać wyniki należy przede wszystkim lubić i interesować się tym co się robi. Rafał interesuje się informatyką i sportem. Kiedyś grywał w koszykówkę. W przyszłości zamierza studiować i pracować jako diagnostyk w jednej z dużych firm samochodowych w kraju.



Rafał Piasecki

Przemysław Strzyżewski jest uczniem klasy V Technikum Mechanicznego ZSZ Nr 1. Jego ubiegłoroczna średnia ocen wyniosła 5,06. Jest laureatem Olimpiady Wiedzy Technicznej. Interesują go współczesne problemy techniczne i informatyka. Dla Przemka stypendium

to nie tylko pieniądze, które zamierza wydać na komputer, ale także duże wyróżnienie. W przyszłości chciałby studiować informatykę. *Abi osiągać wyniki należy się systematycznie uczyć, ale ze zrozumieniem. Jest przeciwnikiem bezmyślnego „kucia” na pamięć.*



Przemysław Strzyżewski

Magdalena Olszewska uczęszcza do klasy III Liceum Handlowego ZSZ Nr 1. W roku ubiegłym miała średnią 5,14.

Obok zainteresowań makroekonomiczną i uczestnictwa w olimpiadach i konkursach jest reprezentantką szkoły w biegach na 400 i 600 metrów. Wypoczywa

podczas spacerów sama z koleżankami lub chłopakiem. Wybrała zawód, który lubi, dlatego też uczenie się sprawia jej

przyjemność. Uczy się systematycznie 2-3 godziny dziennie. W przyszłości chce zająć się biznesem.



Magdalena Olszewska

Małgorzata Górka jest uczennicą klasy maturalnej Liceum Ekonomicznego ZSZ Nr 1. Jej średnia wynosi 5,44. Interesuje się literaturą popularyzatorską, szczególnie z takich dziedzin jak rachunkowość, ekonomia, matematyka i historia. Dział w Klubie Uni Europejskiej. Była laureatką Wojewódzkiego Konkursu Rachunkowości.

Moja recepta na dobre wyniki w nauce to robić to, co się lubi. Ja wybrałam właśnie taki kierunek, który mi się podobał. W przyszłości chciałabym studiować w Szkole Głównej Handlowej na kierunku międzynarodowe stosunki gospodarcze i społeczne - powiedziała Małgosia (giga)



Małgorzata Górka

Kwidzyński modelarze

W ubiegłotygodniowym wydaniu „Kuriera” do artykułu pt. „Strzelanie w niebo. Modelarze po sezonie” wkradł się błąd. Wypowiedź jednego z modelarzy - Sebastiana Szulca w wyniku błędnego montażu zilustrowana została zdjęciem innej osoby.



Wszystkich zainteresowanych przepraszamy za zaistniałą pomyłkę. Poniżej przedstawiamy jeszcze raz wypowiedź Sebastiana Szulca, tym razem z właściwym już zdjęciem.

Redakcja

Sebastian SZULC od najmłodszych lat skłajał modele samolotów. Po pewnym czasie trafił do modeliarni. Przygodą z modelarstwem kosmicznym trwał już od pięciu lat. Początkowo interesował się zrybowcami. Dopiero od roku zdecydował, że poświęci się

budowie rakiety. Jest uczniem II LO. Miniony sezon przyniósł Sebastianowi siódme miejsce w Pucharze Polski. Marzeniem jego są dobre starty w następnym sezonie. W przyszłości chce pracować jako policjant, ale bez porzucania swojego hobby jakim jest modelarstwo kosmiczne.

SKS PODSUMOWAŁ SPORTOWY ROK

Wojewódzki Szkolny Związek Sportowy dokonał podsumowania wspólnodowodnictwa sportowego szkół podstawowych. W klasyfikacji szkół dużych najlepszą spośród 89 okazała się Szkoła Podstawowa Nr 9 z Kwidzyna, a wśród 105 szkół małych, Szkoła Podstawowa z Rakowca (gm. Kwidzyn).

W pierwszej dziesiątce klasyfikacji szkół dużych znalazły się aż cztery szkoły regionu kwidzyńskiego na trzecim miejscu Szkoła Podstawowa z Susza, na szóstym SP 6 z Kwidzyna i na dziesiątym kwidzyńska „Osemka”. Jedenastą lokatą przypadła SP 1 Prabuty, czternastą - SP 2 Prabuty, siedemnastą - SP 2 Kwidzyn i dziewiętnastą - SP 4 Kwidzyn. Ogółem sklasyfikowano 89 placówek.

Wśród szkół małych w pierwszej dziesiątce jest sześć szkół z rejonu kwidzyńskiego. Drugą lokatą przypadła SP Liceo (gm. Kwidzyn), czwartą zdobyła SP Nowy Dwór Kwidzyński (gm. Kwidzyn), siódmą SP Kamieniec (gm. Susz), ósmą SP Okragła Łąka (gm. Sadlinki) oraz dziesiątą SP Niedożyzna Wielka (gm. Sadlinki). Dziewiątą lokatą zajęła SP Dąbrówka Małborska. Jedenastą lokatą była SP Trumieje (gm. Gardaj), dwunastą - SP Korzeniec (gm. Kwidzyn), czternastą - SP Otłowiec (gm. Gardaj), siedemnastą - SP Wandowo (gm. Kwidzyn) oraz dziewiętnastą - SP Rodowo (gm. Prabuty). Ogółem sklasyfikowano 105 szkół.

Sportowy dorobek większych szkół ocenił także Wojewódzkie Zrzeszenie Ludowych Zespołów Sportowych. W tej formie rywalizacji zwyciężyła SP Sadlinki przed SP Rakowiec (gm. Kwidzyn).

Oryginalną formą badania usportowienia jest współzawodnicтво umiatajkę stosunek uczniów klas V-VIII do ilości startujących w zawodach sportowych. W tej rywalizacji wśród miast triumfował Kwidzyn. W takiej samej rywalizacji miast-gmin Prabuty były drugie, a Susz zajęł trzecią lokatę. We współzawodnicത്വ gmin drugie miejsce zajęła gmina Kwidzyn, a trzecie gmina Sadlinki.

W rywalizacji szkół ponadpodstawowych wśród dziewięciu trzecią lokatę zajęła reprezentacja Zespołu Szkół Zawodowych Nr 1 w Kwidzynie. Natomiast w rywalizacji chłopców ta szkoła zajęła drugą lokatę. Charakterystyczne jest to, że większość z czolowych szkół nie posiada sal gimnastycznych lub są one niewyżywione, a zająć z wychowania fizycznego odbywają się głównie na boisku lub szkolnych kortach. (graf)

BRAMY
GARAŻOWE I PRZEMYSŁOWE
KOMINKI
cumulus
82-300 Elbląg, al. Odrodzenia 37, tel. (055) 35 66 66,
zapraszamy: pn.-pt. 8.00-18.00, sob. 9.00-14.00

Zakład Usług Szkoleniowych w Kwidzynie
ul. Krańcowa 12/11, tel. (055) 79-48-58
W październiku 1997 r.
rozpoczyna następujące kursy:

1. pedagogiczny,
2. spawaczy: elektryczny, gazowy w osłonie CO₂ metodą MIG i TIG w osłonie argonu,
3. operator wózków widowych
4. energetyczne SEP, palaczy kotłowych
5. suwnicze, dźwigi towarowo-osobowe.

Zapewniamy dobry poziom nauczania oraz konkurencyjne ceny.

KONTYNGENT '98
VW Dealer - Elmot
Elbląg, ul. Zagonowa 13
tel. (055)

Nigdy jeszcze Volkswagen nie oferował tak bogatego wyposażenia podstawowego.
POLO, CLASSIC, GOLF, PASSAT, SHARAN
NIE MA TO JAK VW

Producenta frontów MDF oklejanych folią poszukuje hurtownia z Dolnego Śląska.
tel. (071) 31-59-073
tel. kom. 090 32 31 65

Najtańsze z możliwych!
USŁUGI TRANSPORTOWE POLONEZ-TRUCK
Najchętniej podejmiemy stałą współpracę.
Jeździmy taniej niż Ty swoim samochodem!
ZHZ Sp. z o.o. w Stankowie
82-550 Prabuty
tel. (055) 78-22-59

Problem z ulicą Junaków

Do naszej redakcji napłynęły skargi odnośnie prac prowadzonych przy ulicy Junaków... Mieszkańcy skarżyli się na błędne decyzje Urzędu Miasta i wydziału geodezji.

Ulica Junaków podobnie jak inne ulice w tym rejonie została poddana pracom remontowym. Późniono nowe nawierzchnie pomiarów geodezycznych i planów remontowanych ulic skreślała w prawo, wchodząc na poseszę jednego z mieszkańców.

Nie jest zbyt bezpieczne. Zastępca burmistrza Kwidzyna Wiesław Gnitecki był trochę zdziwiony faktem, że są jakiegokolwiek nieporozumienia przy pracach na ulicy Junaków.

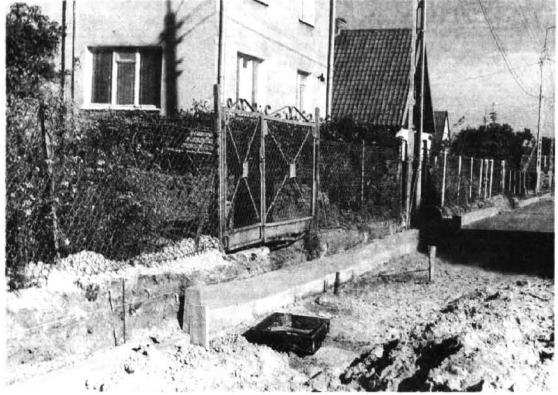


Według projektu ulica wchodziła na poseszę jednego z mieszkańców

ulożono chodniki, stworzono zatoczek parkingowy. Jednak mieszkańcy ulicy Junaków ze zmian tych nie są zadowoleni. Głównym powodem zdenerwowania mieszkańców tej ulicy jest brak chodnika.

kilkukrotnych zgłoszeniach mieszkańców pojawiła się komisja pracowników Urzędu Miejskiego, która według mieszkańców obiecała budowę wąskiego chodnika także z drugiej strony jezdni. Pracownicy budowlani rozbrali krawężniki z obu stron ulicy, jednak niewiele się zmieniło - jedynie o 8 cm zmniejszono istniejący już chodnik, prostując w ten sposób ulicę Junaków.

mnie, ani do burmistrza Godzika. Można by i wymieniano uwagi z pracownikami wykonującymi roboty na tej ulicy, ale przecież są to dwie różne rzeczy. Natomiast jeśli chodzi o brak chodnika, to zgodnie z techniką budowlaną jest to dopuszczalne.



Wysoki krawężnik zamiast chodnika - taki stan rzeczy nie podoba się mieszkańcom ulicy Junaków

Mieszkańcy ulicy Junaków zwrócili także uwagę na nowo wybudowany parking na 6-7 samochodów, zlokalizowany przy wylocie ulicy. Przecież jest to wyrzucanie pieniędzy w błoto. Komu tutaj jest potrzebny parking? Mało mamy zieleni.

Nikt nie pytał nas nawet o to, gdzie jest to możliwe. Przykładem może być tutaj ul. Chopina, gdzie zrobiliśmy parking i nie było żadnych protestów z tym związanych.

W Gnitecki: Znam opinię większości kwidziaków, że w mieście jest za mało miejsc postojowych. Z parkingów przy ul. Junaków nie muszą przecież korzystać mieszkańcy, a na przykład przyjezdni z innych miast lub osoby załatwiające w pobliżu interesy. Powszechną zasadą przyjętą w naszym mieście jest budowa zatoczek parkingowych wszędzie tam, gdzie jest to możliwe.

Burmistrz u sióstr elżbietanek

Działalność charytatywna w Kwidzynie była tematem spotkania burmistrza Kwidzyna Jerzego Godzika z siostrami ze Zgromadzenia Sióstr Świętej Elżbiety. Spotkanie odbyło się w siedzibie sióstr elżbietanek przy ul. Toruńskiej.

Elżbietanki zwróciły się o pomoc finansową oraz zaproponowały rozszerzenie dotychczasowej współpracy w Domu Elżbietanek w Kwidzynie od kilku lat pomagając osobom starszym, chorym i upośledzonym. Na pomoc Elżbietanek mogą liczyć bezdomni i potrzebujący wszelkiej pomocy Siostry ściśle współpracujące z Męskim Oddziałem Pomocy Społecznej w Kwidzynie.

J.K.

WIKLIŃKA EKSPORTUJE SPLOTY

W kwidzyńskim Technikum Wikliniarskim przebywała członkini Światowego Związku Koszykarki z Londynu Mary Butcher. Angielka przez kilkanaście dni w szkolnych warsztatach uczyła się nowych splotów, nieznanych angielskim plecionkarzom.

Anglii. Natomiast w Londynie przebywał kilka razy prowadzący kursy splotów, nauczyciel zawodu z Technikum Wikliniarskiego Marian Gwazda.

Zawsze jestem w Kwidzynie bardzo mile przyjmowana. Staram się podczas każdej z wizyt jak najwięcej nauczyć i podejrzyć. Z podziwem także patrzę na to, ile umieją uczniowie tej szkoły - powiedziałła "Kurierowi" Mary Butcher. (giga)

Obecna wizyta Mary Butcher jest kolejną w kwidzyńskiej placówce. Przed dwoma laty wraz z Mary Butcher przyjechało do Kwidzyna kilkunastu ko-

szarzy angielskich, którzy także uczyli się polskich splotów. Sploty te są obecnie wykorzystywane przy wyplataniu wyrobów produkowanych w

Zarząd o oświacie

Zarząd Miasta Kwidzyna zapoznał się z sytuacją w placówkach oświatowych po rozpoczęciu nowego roku szkolnego. Jak poinformowało 2 października członków Zarządu wiceburmistrz Leszek Czarnobyl odpowiedział na sprawy oświatowe w mieście, w roku szkolnym 97/98 w szkołach podstawowych zmalała liczba uczniów z powodu niżu demograficznego.

J.K.

Advertisement for 'ABC GAMMA' featuring various PVC products like doors, windows, and furniture. Includes contact information for Kwidzyn and a 'konkurencyjne ceny' banner.

Large advertisement for 'PARTNER SIEĆ SKIPI SKLEPÓW' featuring a promotion where customers can win shares in autumn. Includes a list of product prices and conditions.

Advertisement for 'Sprzedaż Art. Przemysłowych Hart-Detal' featuring industrial goods and clothing. Includes contact info and a 'Sklep czynny' banner.

Advertisement for 'PARTNER SIEĆ SKIPI SKLEPÓW WCIĄŻ ROŚNIE' featuring a grid of products from brands like Electrolux, Daewoo, Acanta, Philips, and Holden with their respective prices.

INFORMATOR KWIDZYŃSKI

DYŻURY APTEK

Od 13.10 do 19.10 dyżurują apteka „Eskulap” przy ul. Kamiennej 11 F.

Od 20.10 do 26.10 dyżurują apteka „Medica” przy ul. Staszica 22.

LECZNICE DLA ZWIĘZĄT

Rejonowy Oddział Weterynaryjny, Weterynaryjna Inspekcja Sanitarna, Kwidzyn, ul. Warszawska 112 telefon 31-62

Lecznice dla zwierząt: ul. Warszawska 112, tel. 38-61, czynna codziennie w godz. 8:00-22:00, w niedziele i święta 11-15:00

ul. Mickiewicza 1 - czynna 16.30-19.00, w soboty 9.00-11.00 (również wizyty domowe).

Gabinet weterynaryjny - ul. 15 Sierpnia 5 C - czynny poniedziałek-piątek 17.00-18.00

PKP ODJAZDY:

Table with train destinations and times: ZDUŃSKA WOLA KARSZNICE, TORUŃ, GRUDZIĄD, MALBORK, PRABUTY

PKP PRZYJAZDY:

Table with train arrival times for destinations: ZDUŃSKA WOLA KARSZNICE, TORUŃ, GRUDZIĄD, MALBORK, PRABUTY

PKS ODJAZDY

Table with bus routes and times: GDAŃSK, MALBORK, ELBLĄG, PRABUTY, GRUDZIĄD

PROGRAM KINA

Tydzien Filmu Polskiego i „Polonica polskie” - „Odwieź mnie we śnie”, „Brat naszego Boga”, „Akwarium”, „Szczęśliwego nowego Jorku”, „Wrzucenie czasu”, „Osaczony”

BIBLIOTEKI MIEJSKIE

Wypożyczalnia dla dorosłych czynna - poniedziałek, wtorek, czwartek, piątek - 11.00 - 18.00. Wypożyczalnia dla dzieci - poniedziałek, wtorek, czwartek, piątek - 11.00 - 17.00

NA DUŻYM EKRANIE

„Odwieź mnie we śnie” Moralitet Miłoda kobieta ginie w wypadku ulicznym. W zasnianach spotyka swych dawnych przyjaciół...

„Brat naszego Boga” Film biograficzny, adaptacja sztuki Karola Grotko. W teatrze trwają przygotowania do przedstawienia...

„Wrzucenie czasu” W domu wśród lasów i bagien mieszkańca małżeństwo, zanurzone w życiu przyrody...

„Osaczony” Film sensacyjny. Lekkarz-psychoaterapeuta zostaje osądzony o spowodowanie śmierci swojej pacjentki...

„Autoportret z kochanką” Film psychologiczny. Młody człowiek przybywa na festiwal muzyki...

„Szczęśliwego Nowego Jorku” Tragikomedia. Sześcioro Polaków mieszka we wspólnym mieszkaniu...

Sportowy tydzień

16.10.97 - CZWARTEK - piłka nożna - liga miejska szóstek. 18.10.97 - SOBOTA - piłka ręczna - strefowa liga juniorek młodszych

UWAGA POLACY POSZKODOWANI PRZEZ III RZESZĘ

Pełnomocnik Zarządu Wojewódzkiego SPPIIR w Elblągu informuje, że z dniem 6 listopada br. wznowiona została działalność na rzecz poszkodowanych z terenu miasta Kwidzyna i terenów przyległych...

„Cwał” Komedia obyczajowa. Polska postać lat 50. Młody chłopiec, którego ojciec przebywa na emigracji w Londynie...

„Zbig” Film kostiumowy oparty na powieści Lewa Tołstojego. Oficer studujący w wojsku Królestwa Kongresowego...

Zbig Czytelnicy, którzy zadzwonią w czwartek po godz. 14:00 i prawidłowo odpowiedzą na pytanie...

Table with sports events: MKS Kwidzyn - AKS Gdynia, MTS Kwidzyn - MKS SAMBOR

Ryszardowi Mówińskiemu przewodniczącemu Koła Absolwentów I Liceum Ogólnokształcącego w Kwidzynie...

sklep DUO Kwidzyn, ul. Targowa 18. Kolekcja Jesień - Zima '97 już w sprzedaży! RATA

Krzyżówka

Crossword grid with clues and letters. Clues include: MASTO JĘZYZA, TACKA WOCZAS POCZĄSK WĘSY, ARKANANA, SEKRETY, UNWER, HODOWCZYK CZARNY, SPISK, NE WIELKA ŁOCZ, METAL, LÓWY WIECNIK, ALDO, BŁYPO, LTYKAL, ACYFI, STALZŁŁ, HIE SAUSA, WŁOSKI MARINER, UNWER, WYSTO WIECNIK

Grid for crossword solution with numbers 1-10. Below grid: Prawidłowe rozwiązania prosimy nadsyłać w ciągu 14 dni pod adresem redakcji

HOROSKOP

Baran (21 marca-20 kwietnia). Wszystko do mojej rozprawy pod znakiem zapaśnika się na i przy utrzymaniu pozycji okopają się i przeciekają. Bliźnięta (21 maja-20 czerwca). W dalszym ciągu kwestie uczupion postawiam na pierwszym miejscu. Rak (21 czerwca-21 lipca). Wchodzisz w całkiem sympatyczny i interesujący okres w swoim życiu. Lew (22 lipca-22 sierpnia). Nachodzisz trudny stan pod względem celową złościwość. Panna (23 sierpnia-22 września). Nie znajdziesz drugiego, dokładne takiego samego człowieka. Waga (23 września-23 października). Gwiazdy wyraźnie Ci sprzyjają. Skorpion (24 października-22 listopada). Cieszy Cię stabilizacja przede wszystkim zawodowa. Strzelec (22 listopada-21 grudnia). Jeżeli już zdecydowałeś się, to nie trzymaj się w miejscu. Koziorożec (22 grudnia-20 stycznia). Względnie wyżej stanę pod znakiem zapaśnika. Wodnik (21 stycznia-20 lutego). Potrzebujesz więcej przestrzeni. Ryby (21 lutego-20 marca). Nieuchronnie dojdiesz do konfliktowej sytuacji

WYDAWNICTWO POMORSKIE

„Gazeta Elbląska”, „Gazeta Kociewska”, „Gazeta Tczewska”, „Tygodnik Trójmiasto”, „Kurier Kwidzyński”, „Kurier Wierzyński”, „Kurier Iwawski”, „Gazeta Malborska”, „Gazeta Grudziądzka”, „Dziennik Pomorski”, „Gazeta Żuławska”, „Gazeta Nadmorska”, Drukarnia im. Józefa Czyżykowskiego

KURIER kwidzyński

DZIENNIK POMORSKI

ISSN 1232-3713

Regionalne Pismo Pomorza Nadwiślańskiego

Nr 42 (235) GDAŃSKIE • ELBLĄSKIE • OLSZTYŃSKIE • TORUŃSKIE 16.10.1997 r.

na pragnienie ...

GRIN

N A P O J E

W świecie - Szwedzi, w Polsce - elblążanie z ABB

ABB tworzy w Polsce fundusz powierniczy, a w niedalekiej przyszłości zamierza powołać także fundusz emerytalny, na początek z myślą głównie o ponad 11 tysiącach pracowników tej grupy przemysłowej w Polsce.

Lada dzień spodziewane jest stanowisko w tej sprawie Komisji Papierów Wartościowych. Można się spodziewać, że będzie pozytywne, gdyż mamy już precedensy. M.in. w Gdańsku funkcjonuje już oddział banku należącego do General Electric, a niedawno rozpoczął działalność Ford Bank, specjalizujący się w kredytach na zakup samochodów. Taką samą specjalność mają Opel Bank (ma ruszyć jeszcze w tym roku) i Mercedes Bank (otwarze w przyszłym roku). W działalności finansowej chcą zaangażować się dwie firmy koreańskie - Samsung oraz Daewoo (rozmowy z Bankiem Depozytowo-Kredytowym).

Przypominamy, że początki tworzenia rodziny ABB w Polsce, to przejście w maju 1990 r. większościowych udziałów w elbląskim Zamechu, zaś pod koniec 1990 r. - udziałów we wrocławskim Dolmelo. 1 stycznia 1996 r. w związku z utworzeniem wspólnego przedsięwzięcia przez ABB i Daimler Benz Transportation, do Adtrans przeszły ABB Zwut Signal, ABB Rail Engineering i ABB Transportation.

cd. na str. 2

Latem włączą się po parkach, ulicach, śmietnikach. Gdy przyjdzie chłód ciepłego lata szukają na dworcach, w piwnicach, rzadziej w schronisku. Nikt tak naprawdę nie wie ilu ich jest. Pięćset? Tysiąc? A może kilkadziesiąt tysięcy? - Według naszych ocen, liczba bezdomnych na terenie województwa gdańskiego oscyluje w granicach tysiąca osób - twierdzi Władysław Kanka z Wojewódzkiego Zespołu Opieki Społecznej w Gdańsku. - Trudno dokładnie zliczyć, gdyż latem jest ich więcej.

MÓJ DOM, JAK DWORZEC OGROMNY...

Problem bezdomnych uwidocznił się po 1989 roku. Co prawda, jak twierdzą w WZOS byli oni zawsze. Ich liczba jednak na początku lat 90. gwałtownie wzrosła. Co było tego powodem, trudno dociec. Na pewno wpływ na ten fakt miały zmiany ustrojowe. Wiele osób straciło pracę, nie mogło znaleźć się w nowej rzeczywistości. Narastały konflikty rodzinne. Niektórzy nie wytrzymali stresu i rozpoczęli życie od nowa.

POCZEKALNIA DO LEPSZEGO JUTRA

Bezdomnych najłatwiej spotkać na trójmiejskich dworcach. Widać ich z daleka. Nie tylko zresztą widać, ale przede wszystkim czuć.

cd. na str. 4



Niektórzy twierdzą, że to ich styl życia. Nie mają nic przeciwko temu, żeby ich sfotografować

„Łatwe” banki?

W ostatnim czasie Banki Spółdzielcze na terenie województwa gdańskiego stały się łatwym celem dla przestępców. W stosunkowo niewielkim odstępie czasu łupem bandytów padły pieniądze z banków w Karsinie, Luzinie i Kartuzach.

Napady na małe Banki Spółdzielcze wywołały wśród pracowników tychże instytucji strach. Bandyci, którzy w krótkim czasie napadli na banki w Luzinie, Karsinie i Kartuzach, za każdym razem działali w podobny sposób. Podjeżdżali pod siedziby kra-

dzionym samochodem, następnie uzbrojeni i zamaskowani wpadali do środka, terrorizując pracowników. Tak było np. w Luzinie, gdzie czterech napastników w ciągu kilku minut wzbogaciło się o prawie 180 tysięcy złotych. Mimo natychmiastowej

blokady dróg, po sprawcach nie było śladu. Policjantom udało się tylko odnaleźć samochód, którym poruszali się sprawcy. Porzucili go 15 km od Luzina. Auto wcześniej zostało skradzione.

Zdaniem policji bandyci byli doskonale zorientowani w terenie. Pracownicy obrabowanych banków przypuszczają nawet, że mogli to być miejscowi przestępcy. Nie zgadza się z tym prezes BS w Luzinie, Joanna Karcz.

- Sądzę, że nie były to osoby, mieszkające w okolicach - mówi. - Policja robiła zresztą rozpoznanie wśród miejscowych przestępców.

cd. na str. 2

Nie przeceniać strefy

Spore nadzieje, jakie lokalne samorządy wiążą z faktem powołania Specjalnej Strefy Ekonomicznej Tczew-Zarnowiec (jak i szeregu innych), mogą okazać się złudne - twierdzi Maciej Grabowski z gdańskiego Instytutu Badań nad Gospodarką Rynkową.

Uważa on, że stref tych jest już za dużo (siedem powołanych i drugie tyle planowanych), a ponadto ich status - z ważnych względów formalnych - nie będzie mógł zostać utrzymany po wejściu Polski do Unii Europejskiej.

Już obecnie SSE są atrakcyjne przede wszystkim dla wielkich i bogatych firm zagra-

nicznych, a takich - które interesują się polskimi strefami - też nie ma zbyt wielu. Zdaniem M. Grabowskiego wysokie progi inwestycyjne powodują, że warunki strefowe nie są zachętą dla małych i średnich firm, które tworzą największą część pracy w kraju.

cd. na str. 2

LEASING ŚRODKÓW TRWAŁYCH I NIERUCHOMOŚCI FAKTORING

Finansowanie działalności gospodarczej
poza systemem bankowym.
Najprostsze formalności

CARCADE

LEASING

Oddział w Gdańsku
ul. Heweliusza 11, II p.
tel. 35-83-02, fax 35-83-01

Biurowo w Gdyni
al. Marszałka Piłsudskiego 50/48
tel./fax 20-55-02

Ostre wejście xary

Po prezentacji na salonie frankfurckim, Citroën rozpoczął sprzedaż następcy "zetiksa" - Citroëna xary. Wszystko wskazuje, że nie tylko z uwagi na swą sporą długość (417 cm) doskonale wypełni lukę pomiędzy saxo a xantią. Zaletą nowego modelu będzie bowiem także jego bogactwo wersji - na początek od pięciodrzwiowego sedana począwszy, a skończywszy na zapowiadanych trzydrzwiowym, kombi i minivanie.

Rzecz jasna, Citroën nie zapomni o wyposażeniu i tego auta w swoje słynne zawieszanie hydroprężne, wzboga-



Zapisy na kontyngent '98 rozpoczęte

GAJOS
Sopot, ul. Kasztanowa 4
tel. (058) 51-33-17, 51-65-90

cone dodatkowo w doskonałe spisującą się skrętną oś tylną. Dużym jego atutem będzie zapewne także wyjątkowo bogate wyposażenie standardowe, m.in. wspomaganie układu kierowniczego, regulowana wysokość i głębokość kolumny kierownicy, kluczyk z transponderem (immobiliser), centralny zamek, regulowane punkty mocowania wszystkich pasów, filtr przeciwpyłkowy i recykulacja.

Auto-Moto jeszcze
na str. 6-10



ATLAS

GOSPODARZY
WOJEWÓDZTWA
GDAŃSKIEGO

0 ATLASIE NIE WYSTARCZY WIEDZIEĆ -
TRZEBA W NIM BYĆ

5 lat
wydawnictwa
tekst

Szukaj
szeregów
na stronach
ogłoszeniowych
wewnątrz numeru

Informacje:
tel. 058 41 19 34, 069 31 07 08 w. 33 9602/32 14 64

PUBLICYSTYKA • PUBLICYSTYKA • PUBLICYSTYKA • PUBLICYSTYKA • PUBLICYSTYKA

Godzina policyjna dla młodzieży?

Jak podają telewizja i centralne gazety, władze Radomia wprowadziły nieco szokującą decyzję o wprowadzeniu na tamtym terenie godziny policyjnej dla młodzieży. Niemniej jak przynajmniej podała publicznie radomska policja, krok ten przyniósł nadszpokazywanie dobre efekty, już pierwszego dnia zanotowano dużo mniej niż zwykle napadów, pobic, wimań i kradzieży.

Projekty wprowadzenia godziny policyjnej wysunano swego czasu także w województwie gdańskim. Kilka lat temu, m.in. Jarosław Kaczyński - prezes Porozumienia Centrum postulował również, aby w szczególnych przypadkach przed sądami odpowiadały osoby, które ukończyły 13 lat, a ponadto właśnie, by osoby nieletnie obowiązywała godzina policyjna.

Jak w Radomiu, tak na Wybrzeżu przyczyną takich projektów było i jest niezmiernie niepokojące zjawisko stałego obniżania się wieku sprawców popełnianych przestępstw. Coraz częściej odnotowuje się rozbój dokonany przez wieloosobowe grupy młodzieży z udziałem nieletnich. Powtarzającym się motywem przestępstw jest chęć zdobycia pieniędzy. Szereg przestępstw dokonanych przez nieletnich poprzedzona jest dokładnym rozpoznaniem, co wskazuje na proces postępującej profesjonalizacji przestępczej.

Za szczególnie uciążliwe społecznie należy uznać kradzieże zużycia, których ofiarami padają najczęściej osoby w podeszłym wieku i kobiety. Dokonywane przez nieletnich kradzieże zużycia i rozbój, często mają miejsce w biały dzień przy biernych postaciach przechodniów. Wiele groźnych przestępstw popełnianych przez nieletnich na swoich rówieśnikach, nie jest zgłaszana policji z obawy przed możliwością zemsty.

Aco na temat możliwości wprowadzenia godziny policyjnej mówią gdańscy nauczyciele, prokurator i wysoki oficer policji? Ze względu na to, że często z tych osób prosiła o anonimowość, nazwisk naszych ro-

zmówców nie podajemy.

Dyrektor szkoły średniej: - Jeżeli chodzi o wzrost przestępczości wśród nieletnich, statystyki są przerażające. Taki stan powoduje pojawienie się tego rodzaju pomysłów. Uważam, że nie jest to rozwiązanie, które mogłoby być w 100 procentach skuteczne, ponieważ przyczyny bulwersującego zachowania się młodzieży leżą znacznie głębiej. Wydanie zarządzenia o godzinie policyjnej dla nieletnich, to jeszcze za mało. Czy odpowiedzialne służby będą w stanie je wyegzekwować? Jeżeli tak, to z całą pewnością wpłynie to na ograniczenie przestępczości. Chciałbym jednak raz jeszcze podkreślić, iż problem leży znacznie głębiej i sama godzina policyjna niewiele tu pomoże.

Dyrektor szkoły podstawowej:

- To na rodzicach spoczywa obowiązek dopilnowania, aby dzieci w godzinach wieczornych nie przebywały na ulicy. Jeżeli rodzice nie będą pilnować swoich pociech, to żadna godzina policyjna tu niewiele pomoże. Działania szkoły czy policji, bez wsparcia ze strony rodziców nie przyniosą wymiernych efektów.

Dyrektor szkoły zawodowej: - Moim zdaniem jest to bardzo dobry pomysł. Wszyscy czuliśmy się bezpieczniejsi. Teoretycznie wygląda to pięknie, tylko ciekawe jak by miało przebiegać w praktyce.

Prokurator Prokuratury Wojewódzkiej:

- Jest to pomysł zupełnie chybiony. Ta metoda jest zbyt represyjna. W godzinach wieczornych wystarczy młodzież systematycznie legitymować. Aktywne działania prewencyjne powinny skutecznie odstraszyc nieletnich przed popełnieniem przestępstw.

Oficer Komendy Wojewódzkiej Policji w Gdańsku:

- Pomysł jest dobry, ale kto będzie go realizował? Zjemy w Europie i każdy ma prawo swobodnie się poruszać. Zadanie policji polega na tym, aby nie został naruszony porządek prawny. W tej kwestii największy ciężar odpowiedzialności spoczywa na rodzicach, a nie na policji.

Malenkie dziecko namalowane przez sześciolatniego Tomka z normalnej, dobrze sytuowanej gdańskiej rodziny, jest upiorne, jakby przeniesione z koszmarnego snu.

WYMALOWAĆ

LEK

Mira Harczuk, prowadząca zajęcia plastyczne z dziećmi przebywającymi na leczeniu w klinice Akademii Medycznej, nie ma wątpliwości jak ma odczytać tę pracę, wykonaną na temat: „Mój problem”. Problemem Tomka jest... nowy braciśzek, który rzekomo zabrał mu wszystko - zainteresowanie rodziców, ich czułość, a pewnie i miłość. Dlatego niemowlak namalowany przez chłopca nie ma w sobie nic sympatycznego. Przeciwnie jest straszny, groźny, wręcz upiorny.

Agnieszka, na zadany temat „mój problem” namalowała siebie - samą, smutną, w szarym deszczu, w którym mokła tylko ona, bo

obok nie było nikogo.

Pani Mira podejrzewa nawet, że Tomek, podświadomie, chciał widzieć go na łożu śmierci. Tomek, oprócz medycznego rozpoznania, z którym trafił do szpitala dziecięcego, jest

chory na młodszego brata.

I z tego trzeba go wyleczyć. Pani Mira, postawiwszy diagnozę z karty zamałowanej przez Tomka, sama nie może przeprowadzić skutecznej terapii, trzeba najpierw zmobilizować do pomocy szpitalnych psychologów i psychiatrów, ci zaś dopiero mogą zacząć uzdrawiać rodziców chłopca, wyłumaczyć im, co niby wszyscy wiedzą, ale nie zawsze stosują w praktyce - że z chwilą przyścia na świat następnego dziecka, starszemu trzeba poświęcać nawet nie tyle samo co dotychczas, ale jeszcze więcej uwagi i troski, by nie poczuło się odrzucone i nie kochane.

Dwunastolatnia Agnieszka z Wejherowa nie ma takich problemów jak Tomek. Jest jedyną, ma wyształconą, zaobserwowaną swą pracą mamę i ojca pracującego za granicą. Agnieszki nie cieszą pomysły spełniane ambicje zawodowe mamy, ani wysokie zarobki taty, bo w żadnym stopniu nie zaspokaja to potrzeb dziewczynki. Mama zajęta pracą - zbyt długo jest nieobecna w domu, a rosnące konto ojca ani na trochę nie rekompensuje braku bezpośrednich z nim kontaktów. Przebywająca na oddziale psychiatrycznym z powodu anoreksji



sem bezmyślnie rzucone słowa, zapadają w pamięć i serce. Tkwią tam jak zady - ranicę, czasem deformujące psychikę.

Pięcioletni Radek, uświado-

niomy przez matkę o swej chorobie serca, był

przekonany, że wkrótce umrze.

Mama wyjaśniła mu - okrutnie a obrazowo, że to na szczęście najzupełniej mylnie - że chłopiec ma w swym krwioobiegu, pod sercem, dziurę, którą umyka powietrze potrzebne do życia, którego mu z tego powodu niewiele zostało. Może rzeczywistość tak rozumiała pojęcie niedokrwienia serca, może chciała, przestraszywszy synka, ograniczyć jego aktywność ruchową, w jego przypadku niebezpieczną?

Jakieśkolwiek były jej motywy, uczyniła rzecz straszną, która i dorosłego mogłaby zwalić z nóg. Jak żyć z wyrokami rzychłej śmierci? Radek jakoś oswoił się z tą myślą zaczął tylko bardziej się spieszyć, by zdążyć przed Panem Bogiem. Zafascynowany możliwością rysowania - nigdy przedtem nie miał w ręku kredek ani farb - rysował mnóstwo ludzików, całe ich armie, przeważnie w fioletach i czerwach, które najlepiej obrazowały jego nastrój.

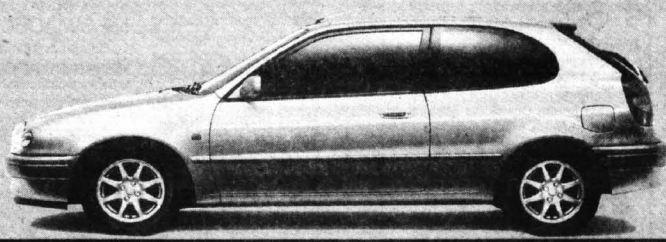


11-letni Robert, pacjent oddziału psychiatrycznego, znalazł taki sposób by „wyjść z siebie”

COROLLA

NOWA

hatchback



Nowa, zaskakująca Toyota Corolla w wersjach hatchback, liftback, sedan i kombi po zaskakująco niskich cenach. - Już zapisy na kontyngent '98!

Autoryzowany Dealer Toyoty
Elbląg, ul. Fromborska 4
tel. (0-55) 360 900
tel. (0-55) 360 967
fax (0-55) 360 400

KNEDLER s.c.

TOYOTA

STUDIO Q

Nie jest specjalną tajemnicą, że spółki z ograniczoną odpowiedzialnością nie tylko zmniejszają ryzyko majątkowe każdego ze współników, ale także są sposobem na ukrycie, przynajmniej części, ich majątku przed wierzycielami.

Zdarza się - jak informuje Ewa

Majątku nie ukryjesz

Czarystą z firmy Explico - że dłużnik niekiedy cały swój faktyczny majątek przenosi pod postacią udziału do spółki, a nie poza nim nie mając, uchyli się wobec wierzycieli od odpowiedzialności za swe długi osobiste.

W takich właśnie wypadkach egzekucja z udziału w spółce z o.o. staje się dla wierzyciela jedyną możliwością realizacji jego roszczenia.

Do egzekucji z udziału komornik przystępuje przez jego zajęcie, a zatem uprawniony wierzyciel winien zgłosić stosowny wniosek. Zostaje ono dokonane poprzez doręczenie zawiadomienia o zajęciu. Zawiadomienie to jest przesłane dłużnikowi egzekwowanemu oraz samej spółce,

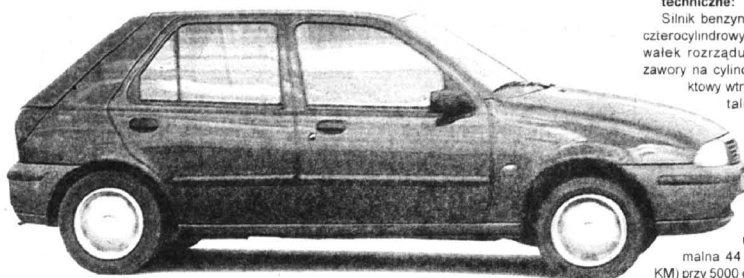
którą traktować należy jako dłużnika zajętego prawa.

W zawiadomieniu o zajęciu komornik:

- * powiadamia dłużnika, że nie wolno mu rozporządzać zajętym udziałem ani odbierać;
- * wzywa spółkę do nieuszczenia należycych świadczeń egzekwowanych dłużnikowi

AUTO MOTO • AUTO MOTO • AUTO MOTO • AUTO MOTO • AUTO MOTO • AUTO MOTO

FIESTA... 121



Byla sobie mazda 121 - z oryginalną „dalekowschodnią” linią nadwozia - i nagle nie ma mazdy 121. To znaczy formalnie jest - nowa, ale praktycznie do złudzenia przypomina ona forda fiestę. Ze nie jest to przypadek dowodzi fakt, iż faktycznie przy unowocześnieniu, a ściślej - auropeizowaniu japońskiej „stodwudziestki” decydujący głos mieli konstruktorzy i stylisci Forda.

A zatem - podobnie jak fiesta

- nowa mazda 121 jest, jak na swoją klasę, funkcjonalna i przestronna we wnętrzu, z możliwością (dzięki dzielnym i składanym siedzeniom tylnym) przewożenia całkiem pokaznego bagażu.

„Trafił chciał”, że i silnik pochodzi z fiesty, chodzi zaś konkretnie o 60-konną jednostkę benzynową o pojemności 1299 ccm.

Nowość, to najnowszej generacji komputer sterujący, którego jedną z zalet jest skłon-

ność do oszczędzania, dzięki czemu średnie spalanie paliwa nie przekracza 7 litrów na „setkę”.

Pięciobiegowa skrzynia - też niezawodna, jak to u fiesty - pozwala przyspieszać do 100 km/h w niespełna 16 s i osiągnąć prędkość maksymalną - 155 km/h.

Taka sobie jest natomiast droga hamowania, bo od setki do zera na liczniku auto przebywa 45,2 metra, czyli znacznie więcej niż rasowi konkurenci.

A oto bliższe dane techniczne:

Silnik benzynowy, rzędowy, czterocylindrowy. Jeden wolny walek rozrządu (OHV). Dwa zawory na cylinder. Wielopunktowy wtrysk paliwa. Katalizator. Pojemność skokowa 1299 ccm. Średnica x skok 74 x 76 mm. Stopień sprężania 9,5. Moc maksymalna 44 kW (60 KM) przy 5000 obr./min. Maksymalny moment obrotowy 103 Nm przy 2500 obr./min. Pięciobiegowa skrzynia biegów. Napęd na koła przednie. Zawieszenie niezależne z

przodu, z tyłu belka skrętna. Hamulce z przodu tarczowe, z tyłu bębnowe. Opory 155/70 R1375 S. Poj. bagażnika 250 l. Poj. zbiornika paliwa 42 l. Masa własna 958 kg. Maksymalna masa przyczepy z hamulcem 900 kg. Dł./szer./wys. 3828/1634/1366 mm.



JUBILEUSZ BMW



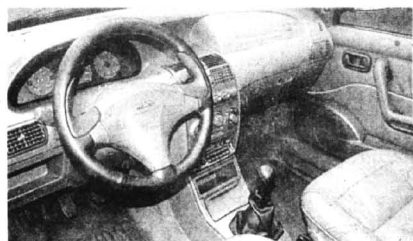
nika o pojemności 1895 cm³ pod maską, umieszczono jednostkę napędową o pojemności 3152 cm³ i mocy 280 KM, sprzęgniętą z 5-biegową skrzynią z modułem Z3. Ingerowano również w układ przeniesienia napędu. W efekcie samochód rozpedza się do „setki” w 5,6 s, a prędkość maksymalna wzrosła do 258 km/h. Za AC Schnitzer S3 3.2 compact „10 Years Limited Edition”, niestety, zapłacić trzeba 89 870 marek.

Jubileusz dziesięciolecia obchodzi w tym roku znana niemiecka firma tuningowa AC Schnitzer, specjalizująca się w udoskonalaniu aut BMW. Z tej

okazji ukazała się ekskluzywna seria zaledwie 10 samochodów „10 Years AC Limited Edition”. Jubileuszowe auta przygotowane w oparciu o model 318i compact. W miejsce 140-konnego sil-

nika o pojemności 1895 cm³ pod maską, umieszczono jednostkę napędową o pojemności 3152 cm³ i mocy 280 KM, sprzęgniętą z 5-biegową skrzynią z modułem Z3. Ingerowano również w układ przeniesienia napędu. W efekcie samochód rozpedza się do „setki” w 5,6 s, a prędkość maksymalna wzrosła do 258 km/h. Za AC Schnitzer S3 3.2 compact „10 Years Limited Edition”, niestety, zapłacić trzeba 89 870 marek.

WIELOKROTNY MILIONER



Przy obecnej konkurencji na światowym rynku samochodowym zdarza się to i zdarzać się będzie coraz rzadziej. Ponad dwa miliony aut tej samej marki, sprzedanych w trzy i pół roku jest europejskim rekordem, który pobić będzie bardzo trudno. Co decyduje o takim powodzeniu fiata punto?

Na pewno nowoczesne linie i zaskakująco duża pojemność tego, przeciętnie niewielkiego - jeśli chodzi o klasę - auta. Ale nie tylko. Najnowsze punto otrzymało bowiem, zapowiadane już od dłuższego czasu, rewelacyjne wręcz (wobec poprzednika), nowoczesne jednostki napędowe o mocy 86 KM - 1.2 16V, jakie od bardzo niedawna montowane są także do lanci Y, a które stanowiąc mają odpowiedź Fiata na inną rewelację z tej dziedziny rodem z Forda - silnik z grona małych i wydajnych, 75-konną jednostkę o pojemności 1,25 litra. Nowy silnik czyni punto szybszym (prędkość maksymalna 177 km/h) i zużycie paliwa 95-oktanowego - 6,7 l na „setkę”. Powstał on poprzez całkowite nowe rozwiązanie głowicy kolektorów dolotowych i wyłotów osmierzawowego silnika, a także samego bloku silnika. Tak uzyskano jednostkę o 16

zaworach o momencie obrotowym przy 2500 obr./min.

Nowe punto zapewnia również wyższy komfort jazdy, dzięki lepszemu tłumieniu hałasów i poprawie zawieszania, a także większej precyzji układu kierowniczego. A wszystko to po... niższej cenie (wersja podstawowa - 17 800 DEM). Także w Polsce!

Na zewnątrz rzucają się w oczy głównie nowe kolory karoserii.

A oto bliższe dane techniczne: silnik benzynowy, rzędowy, czterocylindrowy, umieszczony z przodu poprzecznie. Dwa wałki rozrządu na rząd cylindrów, DOHC. Cztery zawory na cylinder. Wielopunktowy wtrysk paliwa. Katalizator. Pojemność skokowa 1242 ccm. Moc maks. 63 kW/86 KM przy 6000 obr./min. Maksymalny moment obrotowy 113 Nm przy 4500 obr./min. Pięciobiegowa skrzynia biegów. Napęd na koła przednie. Niezależne zawieszenie kół. Hamulce z przodu tarczowe, z tyłu bębnowe. Opory 165/65 R 14 (185/55 R 14). Poj. bagażnika 275/1080 l. Poj. zbiornika paliwa 47 l. Masa własna 900 kg. Ładowność 490 kg. Maksymalna masa przyczepy z hamulcem 1000 kg. Dł./szer./wys. 3770/1625/1445 (1440) mm.



POLSKIE BANKI FORDA I OPLA

Polska filia General Motors Acceptance Corporation - zmieniła nazwę na Opel Bank. Od listopada Opel Bank znacznie oferuje kredyt dla klientów, planujących zakup opła. Będą one dostępne przez sieć 65 dealerów tego koncernu.

Oprocentowanie kredytu na zakup opła nie jest jeszcze znane.

Ostatnio działalność rozpoczął także Ford Bank. Dwunastomiesięczny kredyt na zakup nowego samochodu będzie oprocentowany w przedziale 23,68-24,91 proc.

SUPER - SYMULACJE

Znany z przywiązywania wielkiej uwagi do bezpieczeństwa pasażerów swoich aut, szwedzki koncern Volvo będzie używać do symulacji zderzeń nowego superkomputera NEC SX-4. Może on przeprowadzić sześć symulowanych crash-testów dziennie, a obliczenia, które dotychczas trwały 50 godzin, zostały skrócone pięciokrotnie.

HURTOWNIA CZĘŚCI SAMOCHODOWYCH

AUDI, BMW, FORD, MERCEDES (osobowe i dostawcze) OPEL, RENAULT, VW

**poduszki silnika, skrzyni biegów
elementy metalowo - gumowe
drażki kierownicze, końcówki drążków
wahacze, sworznie wahaczy i zwrotnic
klocki, szczęki, tarcze hamulcowe
paski rozrządu i klinowe
osłony przegubów, pompy wody
inne części zawieszenia silnika i podwozia**

Realizujemy indywidualne zamówienia na oryginalne części Renault



Przedsiębiorstwo Usługowo-Handlowe „ZDUNEK”
80-717 Gdańsk
ul. Miałki Szlak 35
tel. (058) 31-19-38
fax (058) 35-87-87

AUTORYZOWANY DEALER

ODBIÓR NATYCHMIASTOWY - WSZYSTKIE TYPY



STAR



LUBLIN II



CITROËN C-15



POLONEZ TRUCK PLUS

POLMOZBYT GDAŃSK

Gdańsk, ul. Miałki Szlak 4/B
tel. (058) 35 92 47

POLSKA KOMPANIA LEASINGOWA

LEASING PRZY WSPÓLPRACY Z POLSKĄ KOMPANIĄ LEASINGOWĄ

GDAŃSK, ul. Miałki Szlak 4/B, tel. (058) 314-111
GDYŃIA, ul. Świętojańska 72, TEL. 61 64 37

DAEWOO
MOTOR POLSKA

STAR

JEDYNY AUTORYZOWANY DEALER STARA W POLSCE POŁOŃCZNEJ
CENY FABRYCZNE

FORD od "FOTY" z 2-letnią PEŁNĄ GWARANCJĄ*

w nowej, atrakcyjnie OBNIŻONEJ cenie

Liczba samochodów w promocji ograniczona



Radzicie wybrać...
Będziemy mieć nowy samochód!

do wyboru

ALARM*GRATIS
CENTRALNY ZAMEK*GRATIS
ZIMOWE OPONY*GRATIS
(zimowe opony-tylko do Escorta)

Fota

Gdynia, ul. Stryjska 24, tel. 22-77-55

AKCESORIA DO „KOMÓRKI”



W projekcie nowego kodeksu przewidywany jest zakaz używania telefonu komórkowego w samochodzie. Chyba że auto wyposażone jest w odpowiednią instalację zapewniającą prowadzenie rozmowy bez odrywania rąk od kierownicy. Nowy kodeks będzie obowiązywał od 1 stycznia 1998 roku. Jednak nie warto czekać do tej daty z wyposażeniem auta w instalację głośno mówiącą.

wan telefonu komórkowego w samochodzie jest słuchawka wkładana do ucha i mikrofonik umieszczony w kablu łączącym słuchawkę z telefonem. „Komórkę” można wówczas trzymać w kieszeni lub w schowku pod deską rozdzielczą. Taki zestaw nadaje się jednak bardziej do odbierania rozmów niż ich wywoływania.

Od czego zacząć dobieranie zestawu? Od dopasowania instalacji do konkretnego modelu telefonu. Ponieważ telefony różnią się budową, wejściem do ładowarki itp., trzeba sprawdzić, czy dany zestaw pasuje do naszego sprzętu. Nie ma natomiast znaczenia, do jakiego modelu samochodu dobieramy zestaw głośno mówiący. Trzeba tylko pamiętać, aby podczas montażu tak zamocować uchwyt, aby umieszczony w nim telefon nie przeszkadzał kierowcy. Uchwyt najczęściej mocuje się do deski rozdzielczej.

Bardziej rozbudowane zestawy mają funkcje wyciszania radia na czas rozmowy telefonicznej lub blokowania telefonu, jeśli właściciel zapomni zabrać go z samochodu.

Najtańszym zestawem pozwalającym na bezpieczne uży-

Jakość połączenia znacznie wzrasta po zastosowaniu anteny. Szczególnie jest ona przydatna podczas jazdy po zamkniętych, gdzie sygnał jest słaby. Anteny mogą być mocowane na dachu (trzeba wywiercić dziurę w dachu) lub przyklejane na tylną szybę. Słabe anteny mocowane magnetycznie, ale nie są praktyczne, bowiem przy bardzo dużych prędkościach mogą spaść. Poza tym trzeba je odłączyć, gdy zostawiamy samochód na nie strzeżonym parkingu ulicy, gdyż złodziejom łatwo je ukraść.

Escort nawet o 2.900 pln tańszy!* a opony zimowe gratis!

Escort 1,3i Bonus od 33 831 pln*



- wszystkie modele FORDA dostępne od zaraz
- kredyt i leasing realizowany na miejscu
- przyjmujemy samochód w rozliczeniu



* Dla kursu 1 DM = 1,89 PLN, oferta dotyczy ograniczonej ilości samochodów

Ford Euro-Car 81-020 GDYNIA ul. Owsiana 13
tel. (058) 23 68 08, fax (058) 23 69 98

Polscy inżynierowie w Daewoo

Polska grupa Daewoo kompletuje kadrę spośród młodych, dobrze zapowiadających się polskich inżynierów. Tylko w Daewoo - FSO ma ich pracować tysiąc - przede wszystkim specjalistów z zakresu mechaniki, silników i chemii. Zainteresowanie rekrutacją jest ogromne. Podstawą przyjęcia do pracy w Daewoo - FSO są dobre wyniki na studiach. Kandydaci przechodzą też testy kwalifikacyjne. Niedawno pierwsza grupa kilkunastu osób wyjechała na dwuletni staż do centrum szkolenia koncernu Daewoo w Korei Południowej.

SUZUKI

Telefon GSM GRATIS!*

24h ASSISTANCE SUZUKI

PAKIET AC ONW SPECJALNY

W SPRZEDAŻY
ALTO 800
ALTO 1000

PROMOCYJNE CENY SERWIS SPRZEDAŻ CZĘŚCI NAPRAWY POWYPADKOWE

BALENO
BALENO WAGON
SWIFT (NOWY)

Autorizowany Dealer, Gdynia-Rumia, ul. Robotnicza 4, tel./fax 71-11-58

CORSA

CORSA SWING.
ZGRABNA
I BEZPIECZNA.



OPEL

ZAPRASZAMY
MOTOR CENTRUM
UL. MIAŁKI SZLAK 4/8, GDAŃSK
TEL. 31-04-22, 31-88-72

LDV 80-387 Gdańsk-Oliwa
ul. Arkońska 3
S.C. tel./fax (058) 52-19-18
tel. (058) 52-04-76 www.221

Samochody dla przedsiębiorczych

LUBLIN II LDV CONVOY
AVI POLONEZ
Izolerm truck plus
kontenery CITROËN C 15 D

na każde warunki

PRZYCZEPKI - NIEWIADÓW

AUTO MOTO • AUTO MOTO • AUTO MOTO • AUTO MOTO • AUTO MOTO • AUTO MOTO

OSTRE WEJŚCIE XARY



cd. ze str. 1

Codo silników, to klienci będą mogli wybierać spośród czterech benzynowych - od najmniejszego 14 (75 KM) do największego 16 (167 KM). Jednostkami pośrednimi będą dwa silniki o pojemności 1,8 i mocach 90 i 112 KM. Wersja silniejsza to znany m.in. z xantii silnik szesnastozaworowy. W wersji biegów montowany będzie silnik 1,8 (103 KM).

Dla amatorów diesli przygotowano także dwie jednostki

wysokoprężne 1,9 wolno ssącą (68 KM) i turbodoładowaną (90 KM).

Xarę nazwać by można wręcz autem doświadczalnym, a to ze względu na zastosowanie w nim szeregu nowatorskich rozwiązań technicznych. Na przykład, w bocznych drzwiach stworzono czwarty, wzmocniony element (poza dwoma zawiasami i zamkiem), który stanowi dodatkowy punkt podparcia wzmocnienia bocznej w przypadku uderzenia z boku. Powtórzono także



oraz w taki sposób, aby nie uderzył głową w boczną ścianę pojazdu.

Xsara będzie wyposażona także w boczne poduszki powietrzne, też w wewnętrzne lustro wsteczne z regulowaniem teraz nie tylko kątem, ale również wysokością. Wszystkie modele mają być wyposażone we wskaźnik przebiegu do najbliższego przeglądu. Opcją będzie czujnik deszczu regulujący pracę wycieraczek.

Auto bliższe dane techniczne, kolejne dla wersji 1,4 i 1,8 i 1,8 i 1,6 V, 2,0 i 1,6 V, 1,9 D oraz 1,9 TD.

Drzwi/miejsca - 3/5, 3,5/5, 3,5/5, 3/5, 3,5/5 i 3,5/5. Silnik/liczba cylindrów - benz./4, benz./4, benz./4, benz./4, diesel/4 i diesel/4. Poj. silnika (ccm) - 1360, 1761, 1761, 1998, 1905 i 1905

Moc maks. (kW/KM) - 55/75, 66/90, 81/112, 120/167, 50/68 i 66/90. Maks. mom. obr.(Nm) - 111, 147, 155, 193, 120 i 196. Przysp. 0-100 km/h (s) - 14,1, 13,1, 10,7, 8,7, 17,2 i 12,8. Prędkość maks. (km/h) - 175, 182, 195, 220, 162 i 178. Śr. zuż. paliwa. EU (l/100 km) - 7,2, 7,9, 8,3, 9,4, 6,4 i 6,6. Poj. zb. paliwa (l) - 60. Poj. bagażnika (l) - 408/1190.

W. Z. H. **Piomir** sp. z o.o.
NOWY ADRES: 83-110 Tczew, ul. Obr. Westerplatte 24 (vis-a-vis LOK-u) tel. (069) 31-20-66

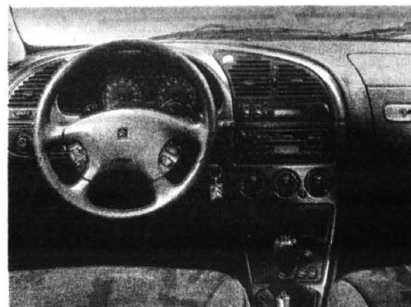
HURT - DETAL

BOSCH

NELLA

Valeo

elementy karoserii, reflektory, lampy, zderzaki, atrapy, chłodnice, wahacze, do samochodów marki: Audi, Opel, Mercedes, Fiat, Ford, Volkswagen i samochodów japońskich. Dla sklepów, warsztatów atrakcyjne rabaty. Polecamy szeroki asortyment reperatur naprawczych, prog, nadkola.



JANBUO
OKNA, DRZWI PCV/MAL.
 84-230 Rumia; ul. Dolna 23
 tel. (0-58) 715-226, tel./fax 710-228

PRODUKCJA, MONTAŻ SERWIS

* **Salony firmowe:**
 Gdynia, ul. Morska 101, tel. (058) 270-032
 Gdańsk-Oliwa, ul. Abrahama 15 A, tel. 0602 389-153
 Puck, tel. (058) 73 22 39

* **Przedstawiciele regionalni:**
 Elbląg, tel. (055) 34-35-27
 Kwidzyn, tel./fax (055) 79-62-39
 Koszalin, tel. (064) 41-00-48

Poszukujemy do współpracy:
 - firmy: budowlane, handlowe, usługowe (montażowe)
 - biura: pracownie projektowe (architektów)
 - hurtownie materiałów budowlanych (składy budowlane)
 - przedstawiciele handlowych (dealerów)

AUTO GLAS
 Sp. z o.o.

SZYBY

do samochodów

**OSOBOWYCH
 DOSTAWCZYCH
 CIĘŻAROWYCH
 AUTOBUSÓW
 DASZKI UCHYLNE**

sprzedaż
 montaż

Gdańsk - Oliwa
 ul. Grunwaldzka 487
 tel. 52-22-31, 52-28-14
 fax 52-28-41

Gdynia, ul. Janka z Kolna 34 tel. (058) 298-630 wewn. 3
 MŁCZANIEK, ul. Kiszczak 5 tel. (054) 55-59-91
 BYDGOSZCZ, ul. Młoczkowska 7 tel. (052) 61-97-69
 CHANIOLE, ul. Tucholska 37 tel. (051) 71-798
 BRANIEWO, ul. Krolewiecka 61 tel. (0-95) 43-22-67

**NOWY SALON!
 NOWY SERWIS**
 NAJWYŻSZY STANDARD
 OBSŁUGI!

Mobil

OFERUJEMY WSZYSTKIE MODELE OPLA
 ODBIÓR NATYCHMIASTOWY



KONOCAR OPEL DEALER

Gdańsk Wrzeszcz, ul. Grunwaldzka 303, tel. (0-58) 523-406

Gdańsk Brzeźno, ul. Łoży 80A, tel. (0-58) 427-640,

GODZINY OTWARCIA

SALONU pon.-pt. 10.00-19.00
 sobota 10.00-16.00
 niedziela 10.00-14.00

SERWISU pon.-pt. 8.00-19.00
 sobota 10.00-16.00

SUPEROKAZJA! UŻYWANE SAMOCHODY Z GWARANCJĄ

MERCEDES VITO

Samochody o niskich przebiegach, w doskonałym stanie technicznym, posiadają gwarancję, pochodzą z pewnego źródła, są bardzo bogato wyposażone (ABS, AIRBAG, WSPOMAGANIE, RADIO, WIELE INNYCH)
 tel. (058) 451-751

CHRYSLER VOYAGER



SPÓŁKA AKCYJNA
 GENERALNE TOWARZYSTWO LEASINGOWE

BIURO HANDLOWE: Gdańsk-Wrzeszcz, ul. Grunwaldzka 141

AUTO MOTO • AUTO MOTO • AUTO MOTO • AUTO MOTO • AUTO MOTO • AUTO MOTO

USZLACHETNIONY I PAKOWNY

Galant został już (co trwało kilka lat) chyba całkowicie zmodernizowany zgodnie z gustami europejskiej klienteli. I na tym głównie zależało projektantom Mitsubishi, którzy mieli to auto własnie dostosować do

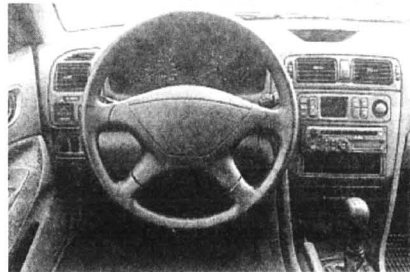
wałd co oczekiwani mieszkańcy Starego Kontynentu.

W przypadku galanta kombi 2000 GLS przełamano nawet niepisana zasadę japońskich producentów samochodów, głoszącą, by na drodze i parkingu nie rzucać się w oczy. O dziwo osiągnięto w dodatku to w bardzo trudnym do stylizowania i kombinacji, które sprzedawane będą

dzię równocześnie z szóstą już generacją limuzyny tej samej marki.

W najbardziej popularnej - jak się należy spodziewać - wersji z silnikiem o mocy 136 KM, nowe kombi posiada w standardowym wyposażeniu cztery poduszki powietrzne, ABS, samopoziomującą tylną oś i automatyczną klimatyzację. Jego płaska maska sprawia, że przed z osłoną chłodnicy zyskuje agresywny charakter. Sprawia wrzenie pochylonego i szybkiego. Ta wyrafinowana linia ciągnie się aż do samego tyłu i nadaje samochodowi elegancki wygląd. Niestety, przestrzennemu wnętrzu nie towarzyszy zbyt pojemny bagażnik (420 l), jeśli nie liczyć ogólnej 1400 - litrowej przestrzeni ładunkowej kombi.

Dane techniczne:
Nadwozie 5 drzwiowe 5-miejscowe kombi. Masa wł. nominalna 1410 kg. Poj. bagażnika 420/1400 l. Poj. zb. paliwa 64 l. Rozstaw osi 2635 mm. Rozstaw kół przód/tył 1510/1505 mm. Dł./szer./wys. 4680/1740/1495 mm.



Silnik benzynowy, rzędowy, 4-cylindrowy, umieszczony poprzecznie z przodu. Jeden górny wałek rozrządu (OHC), 4 zawory na cylinder. Kat. Poj. skokowa 1997 ccm. Średnica x skok 85,0x88,0 mm. St. spr. 10,0. Moc maks. 100 kW (136 KM) przy 6000 obr./min. Maks. moment obr. 178 Nm przy 4500 obr./min.

górne trójkątne wah. poprzeczne, sprężyny śrubowe, amortyzatory, stabilizator. Układ kierowniczy ze wspomaganiami. Dwuobwodowy układ hamulcowy ze wspomaganiami ABS. Hamulce tarczowe, przednie wentylowane. Obreże kół 5,5x14. Opony 195/65 R 14 V.

Napęd na koła przednie, skrzynia biegów 5-biegowa. Przelozenia: 13,51 II 1,95 III 1,38 IV 1,03 V 0,82 R 3,36. Przelozenie główne 3,72. Prędkość przy 1000 obr./min. na V biegu 36,6 km/h.

Wyposażenie standardowe: airbag czołowy i boczny dla kierowcy i pasażera, ABS, wsp. ukl. kierowniczego, centralny zamek, el. regulowane lusterka, elektryczne sterowane szyby, tylna oś samopoziomująca, immobiliser, automatyczna klimatyzacja.

Niezależne zawieszenie kół Z przodu wahacz wzdłużne i poprzeczne, górne trójkątne wah. poprzeczne, sprężyny śrubowe, amortyzator, stabilizator. Z tyłu os. wielowahaczowa, wah. wzdłużne, podwójne wah. poprzeczne,

Osiągi: przyspieszenie 0-100 km/h - 9,9 s.; prędkość maksymalna - 200 km/h; droga hamowania - 41,6 m; zużycie paliwa - od 6,6 do 11,5 l/100 km. Cena w Niemczech - 43 tys. DEM.

Nissan Almera. Nareszcie.

DNI OTWARTE

25 i 26 października, w roli głównej

Micra
HOLLYWOOD



KONTYNGENT
98
Micra i Primera
SUPERCENY
Micra już od 27 000 PLN

PRIMERA - 1.6i 2.0 TD - MODEL 1997
MICRA - 1.0i, 1.3i, 100% Niezawodność

ALMERA - 1.4i - Technologia XXI w.
TERRANO II - 2.4i 2.7 TD - Model 1997

MAXIMA QX - V6 - 2.0i 3.0i - Komfort + Elegancja
VANETTA WINDOW - 1.6i, 2.30i - Osobowo-Dostawczy



EDMUND
LEWAŃCZYK
AUTORYZOWANY
DEALER

ZAPRASZAMY DO NASZEGO SALONU NISSANA

81-393 GDYNIA, ul. ABRAHAMĄ 62 (SKRZYŻ. WŁADYSŁAWA IV i ŻWIRKI i WIGURY)
tel./fax (058) 21-90-33, CZĘŚCI + AKCESORIA - tel. (058) 61-62-02
SERWIS + CZĘŚCI CHWASZCZYNO, ul. MICKIEWICZA 35,
tel./fax (058) 52-84-07, tel. (058) 52-83-88

SAMOCHÓD ROKU '97

Przekonaj się jak niezwykle możliwości ma Renault Scénic



RENAULT Scénic
Samochód roku 1997

Poduszka powietrzna w wyposażeniu seryjnym, ubezpieczenie OC i zielona karta bez żadnych dopłat.

Szczegółowych informacji na temat zasad promocji udziela:



ROZCZYNY KREDYTU
12%

A. Ossowski
Elbląg
ul. Nowodworska 28 b
tel. 32 70 75, 32 62 37
fax 32 61 76

Renobil sp. z o.o.
Gdańsk Przymorze
ul. Dąbrowszczaków 18
tel. 57 05 02, 57 25 47

T. Zdunek
Gdańsk
ul. Miałki Szlak 35
tel. 31 90 12, 31 36 57



RENAULT
TO PEŁNIA ŻYCIA

FIAT DIAMYKON

SAMOCHOBY
SERWIS, CZĘŚCI, AKCESORIA

FIAT 126, CINQUECENTO
UNO, PUNTO, BRAVO
BRAVA, MAREA, SIENA

UWAGA! NAJNOWSZA
METODA KONSERWACJI

RUST
CHECK



Zapraszamy codziennie 8.00-17.00, sobota, niedziela 10.00-15.00

Gdynia, ul. Poznańska 1-3 tel./fax 61-12-50, 20-68-65
Wjazd od Śląskiej-Witomińskiej

EUROCAR '86 TCZEW, SADOWA MGR INŻ. MIROSLAW SZWEDA MECHANIKA POJAZDOWA

8.00-16.00, sob. 8.00-14.00, tel. 31 36 24
(TEREN BYŁEGO „MALINOWA”)

- Naprawy główne i bieżące samochodów krajowych i zagranicznych
- Geometria zawieszenia z pomiarem nierównoległości osi.
- Diagnostyka i regulacja silników gaznikowych oraz diesla.
- Diagnostyka i regulacja silników z wtryskiem paliwa.
- Komputerowy pomiar składu spalin z wydrukiem danych.
- Testowanie sprawności sondy lambda.
- Mycie gaźników rewelacyjną metodą ultradźwiękową.
- Pełen zakres pozostałych usług motoryzacyjnych.
- Ekologiczna wymiana oleju.
- Mycie gaźników i układów wtryskowych amerykańską metodą PROTEC bez demontażu.
- Wymiana układów wydechowych BOSAL, wymiana amortyzatorów BOGE.

Jesteśmy Autoryzowanym Partnerem niemieckiej firmy ARAL - producenta najwyższej światowej jakości olejów silnikowych. Zabezpieczamy oryginalne części do wykonywanych usług.

Nie jesteśmy jedynymi, ale Twój samochód na pewno przyjechalby do Nas. Zapraszamy! Przyjeźdź! Zobacz! A być może zostaniesz stałym klientem?

Udzielamy gwarancji na wykonane usługi!

Wielu kierowców - pamiętajcych jeszcze popularność wartburgów i syren, wyposażonych w tzw. wolne koło, (pozwalające na "darmową" jazdę autem rozpedzonym np. z góry) - uważa iż jest błędem niestosowanie tego urządzenia także w nowoczesnych samochodach.

Aby rozstrzygnąć czy to faktycznie błąd, należy zacząć od dokładniejszego wyjaśnienia, czym właściwie jest "wolne koło"? Jest to swego rodzaju sprzęgło umieszczone wewnątrz skrzyni biegów, które sprawia że silnik może przekazywać moment napędowy do kół samochodu natomiast sytuacja odwrotna (tzn., że koła napędzają silnik) jest niemożliwa. Jest to zatem sprzęgło jednokierunkowe, działające zupełnie automatycznie, niezależnie od woli kierowcy i uniemożliwiające hamowanie silnikiem. Jego obecność lub nie w układzie napędowym nie ma nic wspólnego z zasadniczym sprzęgłem, umieszczonym między skrzynią a silnikiem.

Istniały różne rozwiązania "wolnego koła". W trabancie, na przykład, działało ono zupełnie automatycznie, ale jedynie na czwartym biegu. W syrenie i wartburgu mogło pracować na

wszystkich przełożeniach a kierowca dysponował dźwignią umożliwiająca zablokowanie go. Gdy to uczynił mówiło się że jedzie na "ostrej kole".

Budowa tego urządzenia była zazwyczaj dość prosta. Po między którymiś wałkami i kołem zębatym skrzyni biegów i kołem swobodnym rolkowe sprzęgółko zaskaczające się przy obrocie

WOLNE KOŁO

w określonej stronie. Konstrukcji nie przypominało ono powieszony tzw. berdiks w rozruszniku.

W samochodach z silnikiem dwusuwowym wolne koło służyło nie tyle ograniczeniu zużycia benzyny, co odłączeniu

silnika od układu napędowego podczas jazdy rozpedem czy z góry, gdy zamknięta jest przepustnica. Chodziło o to, by wał korbowy i pokrywony smarowania wskutek odcięcia dopływu mieszanki zawierającej olej - nie

obracał się szybko, gdyż groziłoby to jego zatarciem.

W silniku czterosuwowym gdzie smarowanie realizowane jest pod ciśnieniem problemów w ogóle nie występuje. Można było więc zrezygnować z niepotrzebnego a podatnego na uszkodzenia sprzęgła jednokierunkowego "wolnego koła". Gdy ktoś chce jechać długo bez

napędu "nie mieszając w to silnika, może zawsze włączyć luz lub wcisnąć pedał sprzęgła. Co więcej, nowoczesne układy wtryskowe mają zawsze funkcję odłączania podawania paliwa podczas hamowania silnikiem, więc nie ma też problemu z nadmiernym zużyciem benzyny.

J.D.

Oto specjalna Almera za jedyne 1000 złotych.*



Teraz możesz mieć specjalną wersję Nissana Almera doptającą jedynie 1000 złotych do ceny wersji podstawowej. Za tę kwotę Twoja Almera będzie wyposażona dodatkowo w aluminiowe felgi, dekorację słupków bocznych, lampy przeciwmieglne i specjalną końcówkę rury wydechowej - pakiet wart około 3000 złotych poza okresem promocji.

Uwaga! Szczegółowe zasady promocji u Dealersa. Jeszcze dziś odwiedź najbliższy salon Nissana.

Nissan Almera. Nareszcie.

*więcej

Nissan zaleca olej
TEXACO

AUTORYZOWANY DEALER STANISŁAW MALINOWSKI:

83-200 Starogard Gdański ul. Zblewska 20, tel.: (0-69) 162-97-78, tel./fax: 162-97-79 od 8.00 do 17.00



CIĘŻSZE CHOĆ... LŻEJSZE

Od roku 1980 przeciętna masa samochodu mimo zastosowania nowych, lekkich materiałów, wzrosła z 870 do 920 kg. Przyczyniają się do tego nowe standardy bezpieczeństwa i komfortu wymagające instalowania poduszek powietrznych i urządzeń klimatyzacyjnych. Jednocześnie spada udział ciężkiej, ale łatwo przetwarzalnej stali - z 80 do mniej niż 70 proc. W najbliższej przyszłości potrzebny będzie nowy - lekki i twardy materiał do konstruowania aut tak, aby nowoczesne dodatki wyposażenia nie przeciążyły zbytino całości.

PROMOCJA !!!
kup samochód
2000 PLN
taniej !!!



Poduszka powietrzna w wyposażeniu seryjnym, ubezpieczenie OC i zielona karta bez żadnych dopłat.

Szczegółowych informacji na temat promocji udziela:

koncesjoner RENAULT G. i Z. NOWAK
Kębłowo k. Wejherowa

tel. (058) 78-25-37, 78-25-38, fax 78-20-53
tel. kom. (090) 503-911



HURTOWNIA OPON

oferuje współpracę wulkanizacjom, sklepom
wyśkie rabaty, terminy płatności, dowóz

Możliwość autoryzacji producentów

DEBICA MICHELIN PIRELLI DUNLOP Firestone KLEBER CEAT

Gdańsk-Oliwa, ul. Podhalańska 14 A, tel. (058) 52 07 69, tel./fax 52 06 29, tel. 52 06 11
Gdynia, ul. J. Wiśniewskiego 32, tel. (058) 20 69 71, Słupsk, ul. Słowackiego 4, tel. (059) 42 36 23



**AKUMULATORY
OWIEWKI
DYWANIKI
PROSTOWNIKI
KOSMETYKI
AKCESORIA**

ZAP[®]
PIASTÓW

SKLEPY PATRONACKIE

- Tczew, SKLEP MOTORYZACYJNY, ul. 1 Maja 31 tel. (069) 31-00-62
- Starogard Gd., ZAKŁAD ZAPATRZENIA ROLNICZEGO, ul. Rolna 1, tel. (069) 16-285-54
- Sztum, SKLEP MOTORYZACYJNY Mirosław Krupa, ul. Mickiewicza 1
- Kartuzy, T.JEBRA, ul. Gdańska 28
- Kościerzyna, „MASZ-ROL”, ul. Przemysłowa 3a, tel. 86-39-58
- Kościerzyna AUTOCENTRUM, ul. Wejhera 16, tel. 86-33-51
- Kwidzyn, SKŁADNICA MASZYN ROLNICZYCH I CZĘŚCI WYMIENNYCH, ul. Toruńska
- Wejherowo, Mot-Pol, B i Cz. Kamieńskiego, os. Chopina, tel. 72-10-10
- Wejherowo SKLEP MOTORYZACYJNY, ul. Gdańska 14, tel. 72-55-84
- Władysławowo, ARTYKUŁY MOTORYZ., ul. Żytnia 25, tel. 741-484
- Bydów, ZUPRI SKUP SPRZEDAŻ, L.Hering, ul. Tartaczna 7b, tel. 0693-36-93
- STACJA PALIW (Merzychowice 1, tel. (0531) 727 93
- ZAKŁAD MECHANIZACJI POJAZDÓW I SPRZĘTU ROLNICZEGO Koszobudy k. Prus, tel. (0531) 831 00.
- HELP-ROL Somonino, ul. Siemienno 2, tel. (044) 13-87
- Gdynia MOTPULS, ul. Spokojna 3, tel. 6-602-212-377
- MOTPULS, ul. Chylicka 60, tel. (058) 63-19-88



CAŁKOWICIE BEZOBSŁUGOWY

Po raz pierwszy w polskich akumulatorach wyśkie wskaźniki naładowania.

PH „MAKRO” HURTOWNIA

Przedstawiciel na woj. gdańskie czynna od 8.00 do 16.00, tel. 0601 311 054, 0601 311 056 tel./fax 39-00-75, tel. kom. 090 50-93-95 Gdańsk-Orunia, ul. Jedności Robotniczej 253 (na terenie Transbudu)

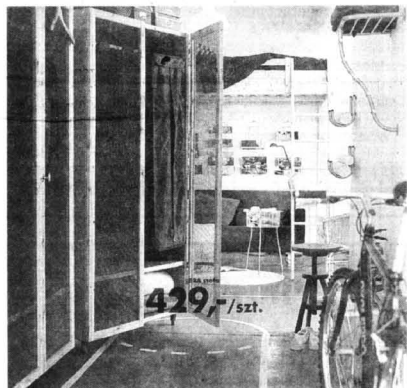
IKEA coraz popularniejsza

**KATALOG
NA MIARĘ SUKCESU**

Po Gdańsku i kolejnych czterech polskich miastach, IKEA planuje wejście swoimi sklepami do następnych dwóch. Dotychczas ten szwedzki koncern handlowy wyposażeniem mieszkań i biur, tworzący pewien określony "skandynawski" styl mieszkania, zainwestował w Polsce 80 mln USD, a do końca bieżącego stulecia zamierza zainwestować jeszcze przynajmniej drugie tyle.

Kierownictwo firmy twierdzi, że o powodzeniu zamierzeń decyduje w największym stopniu roczne wydawanie i rozpowszechnianie (w ilości 1,7 mln egzemplarzy) darmowych katalogów z najnowszymi propozycjami firmy IKEA. Katalog ten wciąż jest swego rodzaju rewolucją w zakresie technik marketingowo-promocyjnych nie tylko w skali branży meblarskiej. Jest on nadal klasą dla samego siebie.

cd. na str. 14



Każde zdjęcie jest konkretną, aktualną ofertą sprzedaży z kompletem informacji o towarze

BUDOWANIE W ZIMIE



1. Głębokość przemarzania gruntów. Minimalna głębokość posadowienia fundamentów w gruntach wysadzinowych



2. Wymagana głębokość zagłębienia przewodów wodociągu i kanalizacji

Zbliża się zima, a wraz z nią ciężkie czasy dla budowlanych. Nie każdy inwestor może np. na czas mrozów przerwać prace, a tym samym musi doskonale wiedzieć, co przy temperaturach minusowych dzieje się z gruntem, co to są "wysadziny", jak głęboko pod powierzchnią ziemi prowadzić rury wodociągowe, kanalizacyjne i inne przyłącza.

Poszukując odpowiedzi na te pytania, posłużyliśmy się pracą inż. Krzysztofa Traczyńskiego pt. "Fundamenty i wykopy a mrozy". Proces zamarzania wody znajdującej się w porach gruntu - przemarzanie - rozpoczyna się wraz z nastaniem mrozów. Podłoże staje się twarde jak skała. Głębokość przemarzania gruntu zależy od strefy klimatycznej. W Polsce wydzielono cztery takie strefy: najlepsza pokrywa zachodnią Polskę, najzimniejszy rejon to północno-wschodni kraniec Polski. Mroz nie przeszkadza w ocenie geologiczno-inżynierskiej podłoża znajdującego się w poziomie posadowienia fundamentów i na większej głębokości. Tam, gdzie będzie oparty fundament, grunt nie jest bowiem zmarznięty, jedyny problem to

przebiec się przez zmarzlinę w strefie przemarzania.

POSADOWIENIE FUNDAMENTÓW

Jeśli w poziomie posadowienia zalegają grunty wysadzinowe, to fundamenty budynków muszą być posadowione poniżej strefy przemarzania.

Według polskiej normy grunty wysadzinowe to wszystkie grunty organiczne oraz te, w których ponad 10 proc. stanowią cząstki mniejsze niż 0,02 mm. Oznacza to, że gruntami wysadzinowymi są gliny, iły, torfy organiczne, namuły. Grunty piaszczyste, nie zanieczyszczone domieszkami obcych gruntów, nie są gruntami wysadzinowymi. Tak więc w piaskach nie obowiązują posadowienie poniżej strefy przemarzania.

W gruntach spoiłych minimalną głębokość posadowienia fundamentów określamiy na podstawie mapy (1). W Suwałkach minimalna głębokość oparcia ław budynku wynosi 1,4 m poniżej powierzchni terenu, w Warszawie - 1 m, a we Wrocławiu - tylko 80 cm.

Zamarzająca woda tworzy w gruncie soczewki lodu, które podciągają wodę ze znajdujących się niżej, nie zamrzniętych

jeszcze warstw gruntu. Zatem w strefie przemarzania wilgotność gruntu wzrasta, a maleje poniżej tej strefy. Powiększające się soczewki lodu podnoszą znajdujący się nad nimi grunt. Następnym podnoszenia się gruntu jest podniesienie zbyt płytko posadowionych fundamentów. Przeprowadzone badania wykazały, że siła wysadzinowa, czyli siła, z jaką grunt prze na fundament, może osiągnąć wartość 800 kPa (8 kG/cm²). Tak znaczna siła może powodować pęknięcie ścian.

MROZ W WYKOPIE

Grunty spoiłe: gliny, iły oraz pyły ulegają osłabieniu, gdy są narazone na działanie mrozu. Woda zamarzająca w porach gruntu powiększa swoją objętość i rozsadza go - rozsunięcie ziarna tracą charakterystyczną dla tego typu grunтов spójność.

Podwyższona wilgotność gruntu powoduje osłabienie jego wytrzymałości. Należy o tym pamiętać i chronić dno wykopu przed szkodliwym działaniem mrozu - przykrywać matami słomianymi lub innymi materiałami izolacyjnymi. Takie zabezpieczenie nie jest jednak skuteczne podczas niewielkich, ale

długotrwałych mrozów. Dlatego najlepiej nie zostawiać otwartego wykopu na zimę. Harmonogram robót powinien być tak zaplanowany, żeby wykonywanie fundamentów rozpoczęło najdalej w kilka dni po przygotowaniu wykopu. Jeżeli zbliża się zima i prace budowlane będą wstrzymane, to wykonanie wykopu lepiej odłożyć do wiosny.

Jeśli z jakiegokolwiek powodu trzeba rozpocząć roboty ziemne przed samą zimą, należy zrobić płytsze wykopy, pozostawiając warstwę ochronną na dnie wykopu. Na przykład, gdy projektowane dno wykopu ma znaleźć się na głębokości 2,8 m poniżej poziomu terenu, przed zimą możemy zrobić wykop do głębokości 1,8 m (warstwa tej grubości będzie wystarczająca w centralnej Polsce, gdzie głębokość przemarzania wynosi 1 m). Na wiosnę wykop należy pogłębić do projektowanego poziomu.

Skarpy wykopów. W normalnych warunkach skarpy wykopów należy profilować pod kątem gwarantującym ich stałość. W gruntach spoiłych pochodzenia lodowcowego, zależnie od stanu gruntu i wysokości skarpy, bezpieczny kąt nachylenia zbocza jest równy 50 do 70 stopni.

cd. na str. 14

**ULGA
CONVECTOR**

1997 rok - mniejsze ulgi mieszkaniowe!
Postaramy się to zrekomensować.

Do końca roku markowy Convector - tańszy!

o szczegóły pytaj w Filiach Convectora:

Gdynia-Orłowo ul. Inżynierska 111 tel. 058 64 81 44
Gdańsk ul. Uczniowska 52 tel. 43 50 60, 43 44 11 wew. 39; fax 42 77 22

Dysybhutory: Bytów Kluk ul. Wolności 4 i tel. 24 84, Chojnice Sim ul. Pocztowa 10/12 tel. 72 780, Elbląg Ake ul. Sieneczna 2a tel. 33 49 60, Gdańsk Gralińska ul. Sędowa 8 tel. 31 81 13, Gdańsk R. Simonetti ul. Kociuszki 8 tel. 41 01 33, Gdańsk Polnord ul. Na Piaskach 10 tel. 31 62 31, Kartuszy Dom Handlowy ul. Bielińskiego 1 tel. 81 40 35, Kwidzyn B. Ostrowska ul. Wąbrzeska 2 tel. 72 83 55, Malbork Brzozowska ul. Saperow 17a tel. 72 83 59, Polkowo Gwiazda-Instal ul. Św. Agnieszki 22 tel. 73 84 21, Reda Eco-Complex ul. Topolowa 2 tel. 78 31 78, Słupsk Elektra ul. Szczecińska 17 A tel. 43 30 97, Słupsk Gaz-Komfort ul. Bat. Chłopskich 9 tel. 44 41 44, Starogard Gdański Stella ul. Hallera 16 tel. 15 22 085, Toruń Zibkor P.R. ul. Poznańska 11 tel. 54 83 04, Wejherowo Power ul. Pucka 20 tel. 72 58 04.

Nagrody:
Lider Polskiego Biznesu
Firma Roku '96
Srebrny Medal Impex Pittsburg
Złoty Medal Eureka Brussels '96

W naszej ofercie grzejniki:

wodne, elektryczne, wodno-elektryczne

oraz złączki miedziane SANHA, rury miedziane SANCO, kotły TORUS BERETTA, otuliny THERMAFLEX, zawory HERZ, DANFOSS



KOTŁOWNIE

VISSMANN VAILLANT

WODNE • PAROWE • OLEJOWO-GAZOWE - 17 - 2 500 kW

- Projektowanie i wykonawstwo, serwis (gwarancyjny i pogwarancyjny)
- Instalacje MIĘDZIANE i z polietylenu REHAU i ALPHACAN
- Ogrzewanie grzejnikowe, podłogowe i mieszane
- Przydomowe oczyszczalnie ścieków

Electro - Cal - Nowoczesne Systemy Grzewcze
Tczew, ul. Gdańska 32, tel./fax (069) 31-66-70

MAGAZYN FABRYCZNY

MAGAZYN GDYNIA
ul. Jana z Kolna 24/26 III p., tel./fax 61-53-59



NOWY STANDARD OKNA

drewniane, jednoramowe, szyby niskoemisyjne (k = 1,6 W/m²K), okapnik termoz izolacyjny, suche szklenie (uszczelnki zamiast silikonu), okucia odwodnione Slegenia

okno 148 x 148 w cenie od 668 zł + 7% VAT z drewna mahonowego 848 zł + 7% VAT

Zakład Produkcyjny:
57-220 Ziębice, ul. Przemysłowa 40 B, tel.(0-74) 15-45-53

BUDOWANIE W ZIMIE

cd. ze str. 13

W gruntach piaszczystych stateczność gwarantuje kąt mniejszy od 30 stopni.

Podczas mroźnych dni skarpę wykopy, nawet pionowe, utrzymują się w równowadze.

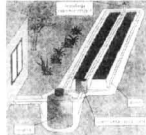
Gdy mrozy ustępują, pionowe skarpy zaczynają się przemieszczać. Dodatkowo sytuację pogarsza woda z topniejącego śniegu, która przesącza się w głąb podłoża gruntowego. Uwaga! Opadające masy ziemi mogą doprowadzić do wypadku w wykopie. Każdego roku w Polsce ginie człowiek zasypany ziemią!

WODOCIĄGI I KANALIZACJA

Wystarczy kilka ciepłych zim, by zapomniano o przemarzaniu gruntu. Ubiegłej zimy uszkodzeniu uległo wiele rurociągów zbyt płytko zagłębionych w gruncie.

Ze względów bezpieczeństwa głębokość ułożenia przewodów wodociagowych i kanalizacyjnych powinna być o 1/3 większa niż głębokość przemarzania gruntu. W związku z tym w Polsce centralnej minimalne zagłębienie rur wodociagowych i kanalizacyjnych wynosi 1,35 m, na Suwalszczyźnie - 1,85, a w Polsce zachodniej - 1,1 m (2).

PRZYDOMOWA OCZYSZCZALNIA ŚCIEKÓW Z DRENAŻEM ROZSZCZĄJĄCYM



Komplet 3500 zł

PRODUCENT:

Zakład Laminatów

Czesław Hoppe

83-330 Żukowo

ul. Kościerska 8 B

tel./fax (058) 817-200

KATALOG NA MIARĘ SUKCESU

cd. ze str. 13

Trudno by bowiem wskazać inne tego typu wydawnictwo, które by - w tak przejrzysty dla każdego sposób - dostarczyło tak wiele szczegółowych informacji na temat każdego, nawet najdrobniejszego towaru, który - zawsze w podanej cenie - znajduje się w ciągłej sprzedaży.

Nic dziwnego, że IKEA na redakcję katalogu przeznacza połowę wszystkich środków na marketing, bo efekt wart jest - jak się to mówi - "wszystkich pieniędzy".

- Fakt, że ceny podane w katalogu nie ulegają zmianie przez rok jego ważności stanowi pewne ryzyko - mówi dyrektor generalny firmy IKEA w Polsce. - Proszę jednak pamiętać, że ok. 70 proc. wartości obrotów w polskiej sieci IKEA stanowią produkty importowane, których cena podawana jest w walutach. Przed niekorzystnymi zmianami ich kursów zabezpieczamy się w banku.

Koncern IKEA, poprzez nale-

żącą do niego firmę Swedwood Poland Ltd., jest właścicielem siedmiu fabryk: w Resku, Goleńkowie, Zbąszyniu, Babimoście, Konstantynowie Łódzkim i Lubawie. Z koncernem współpracuje ponadto ok. 150 polskich dostawców, m.in. z okolic Trójmiasta, Wejherowa i Starogardu.

Wartość eksportu ich produktów do sieci IKEA na świecie wynosi obecnie 200 mln USD, zaś w następnym roku wzrośnie o ok. 20 proc.

Do tej pory w zakłady zatrudniające ponad 2300 osób Szwedzi zainwestowali 40 mln USD. W ciągu następnych dwóch lat kwota ta ma powiększyć się o kolejne 15 mln USD.

Mówi się także o znacznym poszerzeniu oferty handlowej, choć nie będzie ona naginana do tradycyjnych upodobań Polaków. Pozostanie taka sama, no, może nieco bardziej atrakcyjna cenowo ze względu na wciąż nie najwyższą siłę nabywczą polskiej Klienteli.

PPU „POLBET” s.c.

- Płyty dachowe korytkowe
 - Krawężniki drogowe
 - Kręgi i nakrywy betonowe
 - Płyty JOMB, płyty drogowe
 - Płytki chodnikowe ● Pustaki keramzytowe
 - Bloczki betonowe ● Nadproża L-19
- 83-250 Skarszewy, ul. Drogowców 7,
tel. 188-22-61**

IGLO TECH

Kwidzyn, ul. Grudziadzka 1,
tel./fax (055) 79-33-43, (055) 79-63-03

File:
Grudziądz, ul. Gen. Bema 39,
tel./fax (051) 46 58 277, 46 58 278
Toruń, ul. szosa Chemiczna 27,
tel./fax (056) 211-04.

OSTRZEW **PROJEKTY • MONTAŻ**

**CHŁODNICTWO,
BUDOWA KOMÓR
CHŁODNICZYCH,
KLIMATYZACJA,
OSPRZĘT ELEKTRYCZNY,**

OKNA I DRZWI NA CAŁE ŻYCIE KUP W TERRAZYCIE

**OKNA
PCV ALUMINIUM
DRZWI
DREWNO**

ZAPRASZAMY
ELBLĄG, ul. Zaczisce 2, tel./fax (055) 32-49-36
GDAŃSK, ul. Grunwaldzka 139, tel./fax (058) 45-79-15, tel. 45-16-46
GDAŃSK, ul. B. Krzywoustego 35/2, tel./fax (058) 57-23-91

SOLIDNOŚĆ, DOŚWIADCZENIE, GWARANCJA

**TERRAZYT
PRODUCENT**

**APARATURA
KONTROLNO-POMIAROWA
AUTOMATYKA PRZEMYSŁOWA**

**manometry, termometry
- K.F.M. Włocławek
zawory regulacyjne,
silowniki PKA ZKA
POMIAR Przemysłrejestratory
- KFAP, LUMEL
przetworniki
- KFAP, Falenica
wodomierze, ciepłomierze
- METRON, POWOGAZ**

przełączniki, styczniki
Pelpol S.A.
lampki, przyciski
- PROMET Sosnowiec
przełączniki
- PROMET Sosnowiec

ZADZWOŃ, PRZYJEDŹ, ZOBACZ, KUP
SOPOT, ul. 3 Maja 6A / tel./fax (058) 51-54-32, tel. (058) 50-38-41

**METALPLAST
POLNOC**

**83-000 Pruszcz Gdański
ul. Grunwaldzka 64
tel./fax 82-37-31**

STOLARKA ALUMINIOWA

okna, drzwi,
witryny sklepowe,
ścianki działowe

pomiary, wykonanie, montaż

**GO MAREM
OGRODZENIA**

**Julian Chroboczek
Narkowy 54B
83-120 Subkowy
☎ 090-541-795**

OGRODZENIE MODUŁOWE. BRAMY I FURTKI + 7% VAT
CZARNE 25 ZŁ M²
CYNKOWANE 40 ZŁ M²

BRAMA
CZARNA 140 ZŁ M²
OCYNKOWANA 230 ZŁ M² ZE SŁUPAMI

FURTKA
CZARNA 140 ZŁ M²
OCYNKOWANA 230 ZŁ M²

BRAMA + AUTOMATYKA
BRAMA ODSUWANA 300 ZŁ M²
posrejsyna i przemysłowa

SŁUPKI PROFIL 40X60
CZARNE 15 ZŁ M.B.
CYNKOWANE 25 ZŁ M.B.

Malowanie proszkowe do 1,2 m wysokości. Pełna gama kolorów.

**ZBIORNIKI BEZODPŁYWOWE (SZAMBA)
Z ŻYWIC POLIESTROWYCH
ZBROJONE WŁÓKNEM SZKLANYM**

PRODUCENT: ZAKŁAD LAMINATÓW
Czesław Hoppe
83-330 Żukowo
ul. Kościerska 8, tel./fax (058) 817-200

STOLARKA Z PCV I ALUMINIUM
okna, drzwi z PCV w systemie „THYSSEN”
okna, drzwi, przeszklenia aluminiowe z profilami „REYNAERS”
Produkcja, montaż, serwis, transport
„POL-WEST” sp z o.o. Zakład Pracy Chronionej
80-530 Gdańsk, ul. Uczniowska 33
tel. 43-05-95, 43-22-51, fax 43-21-19
DLA PŁATNIKÓW PFRON - ULGI

Przedsiębiorstwo Wielobranżowe
„EMIL” s.c.
83-200 Starogard Gd., ul. Świętojańska 37
tel./fax (069) 162-47-02

Produkcja okien i drzwi balkonowych z PCV o podwyższonej izolacyjności cieplnej w systemie Panorama, Kömmerling
Produkcja rolet antywłamaniowych energooszczędnych z PCV i aluminium
Hurtowa sprzedaż elementów do produkcji rolet z PCV i ALU.

Przedstawicielstwo na Polskę Północną francuskiego koncernu flandria - producenta profili aluminiowych na okna, drzwi, werandy.

**PURFLO
POLSKA**

Nawiązemy współpracę z monterami w terenie

- PRZYDOMOWE OCZYSZCZALNIE ŚCIEKÓW OD 2 DO 200 MIESZKAŃCÓW
- OSIEDLWOC OCZYSZCZALNIE ŚCIEKÓW
- SEPARATORY WĘGLOWODORÓW
- SEPARATORY TŁUSZCZU
- ZBIORNIKI NA OLEJ OPAŁOWY

**- Wykonywanie konstrukcji stalowych
- Budowa hal przemysłowych
- Usługi remontowo-budowlane**

KONSTAL ZAKŁAD USŁUGOWO-PRODUKCYJNY
KONSTAL s.c.
NIP 553-030-20-67
83-116 TCZEW
TCZEWSKIE ŁĄKI, ul. Poprzeczna 1
TEL./FAX (068) 31-38-22
tel. kom. 090 637 891

OFERTA DLA PRODUCENTÓW MEBLI

proponujemy dostawy materiałów niemieckiej firmy



- * płyty laminowane gr. 8,10,16,19 mm,
- * blaty robocze gr. 40 mm,
- * MDF gr. od 5 do 38 mm, MDF gięty,
- * obrzeża melaminowe do płyt i blatów z klejem i bez kleju.

jakość doskonała
cena bardzo atrakcyjna!

Gdańsk - Orunia, ul. Wschodnia 13

tel. 0-58/39-09-01, 39-41-81



Studio Rustika



HURTOWNIA BHP

Zukowo ul. Kościarska 11 tel. 81-71-68
Tczew ul. 30 Stycznia 35 (za sklepem ABC) tel. kom. 0602 364 380

Gdańsk ul. Grunwaldzka 417 tel. 52-38-51

oferuje:

- ▣ ubrania drelchowe zwykłe, ubrania ocieplane
- ▣ ubrania kolorowe (możliwość zamówienia nadruku)
- ▣ sprzęt do pracy na wysokościach
- ▣ maski i półmaski ochronne
- ▣ sprzęt przeciwpożarowy
- ▣ sprzęt elektroizolacyjny
- ▣ instrukcje stanowiskowe i znaki
- ▣ rękawice ochronne
- ▣ apteczki
- ▣ drukarki akcydensowe



POLECAMY W CIĄGŁE SPRZEDAŻY:

- elektrody (BILDON)
- tarcze do cięcia stali i betonu
- drut spawalniczy φ 0.8, 1.0 i 1.2

Zakupiony towar
zawozimy do Klienta!



KOTŁOWNIE

- INSTALACJE GRZEWCZE
- REMONTY
- NADZÓR
- PROJEKTY, DORADZTWO



83-110 Tczew, DH RETMAN
ul. Wojska Polskiego 22
tel. (069) 31 29 40 wew. 37

090/522930, 0601 637 942
83-200 STAROGARD GD., DH ROLNIK
ul. Chojnicka 1, tel. (069) 16-230-54



**PARKIET
DĘBOWY I BUKOWY**

**OKLEJNY SOSNOWE
I LIŚCIASTE**

**TARCICE BUKOWA I DĘBOWA
OFERUJE**



PRZEDSIĘBIORSTWO
PRZEMYSŁU DRZEWNEGO
„FERNITEX” Sp. z o.o.
ul. Tartaczna 1
84-200 WEJHEROWO

tel. 0-58/ 72-13-60 do 62
fax 0-58/ 72-13-61

KONKURENCYJNE CENY. BONIFIKATY

JAK NA DŁONI

cd. ze str. 16

L. Każdym palcem napiętej dłoni dotknąć kciuka dbając, by kciuk zmienił położenie w ruchu okrężnym z prawej od lewej strony i odwrotnie

**A TERAZ
- PSYCHOZABAWA**

Opócz chiromancji, sztuki wróżenia z linii rąk istnieje jeszcze inny sposób odczytywania charakteru z dłoni. Polega on na obserwacji kształtu dłoni i palców, bowiem 5 typom dłoni odpowiada 5 różnych typów osobowości

Dłoń kwadratowa - osoba praktyczna, stoi mocno na ziemi. Realistka, systematyczna i wnikliwa. Mądrość obowiązków i dość dobra pamięć. Paznokcie - kwadratowe, płaskie. Mając takie paznokcie nie należy opłowywać boków. Dla nadania im wydłużonego kształtu - malując lakierem - należy zostawić z obu stron nie zamalowane dwa wąskie paski. Lakier? Unikać barw ostrych, stosować kolory złamane, pastlowe, beże, brzozy. Dłoń pokrywiona - osoba

skłonna do analizy, refleksji, filozofowania. Paznokcie - wypukłe, o nierównej powierzchni należy opłowywać krótko i regularnie, nie polerować. Lakier - kryjący, dość ciemny, ale niezbyt żywy. Dłoń stożkowata - osoba wrażliwa, oddana sztuce, kochająca wolność, pełna wyobraźni i romantyzmu. Paznokcie - zaokrąglone, należy pilnować krótko, niezbyt zaokrąglając brzegi. Lakier o kolorach pastelowych, nie agresywnych.

Dłoń wachlarzowata - osoba ualentowana, odważna, pełna inwencji, oryginalna, często obdarzona trudnym charakterem. Paznokcie - płaskie, trudno poprawić ich kształt pilnikiem. Można nadać im wydłużoną formę, nie zamalując lakierem boków paznokci. Lakier kryjący, w kolorach naturalnych.

Dłoń wydłużona - delikatna, wąska ręka zdradza naturę idealistyczną, pełną intuicji, którą pociągają zjawiska tajemnicze i nadprzyrodzone. Paznokcie w formie migdałów o pięknym kształcie. Lakier - laka chińska, kolory mocne, karmin. Nie malować nasady paznokcia.

Zakład Hydraulyczny



83-110 Tczew,
ul. Reymonta 36a
tel. (069) 31-11-85
0602-370-916

INSTALACJE MIEDZIANE

SYSTEMY OGRZEWANIA

■ SPRZEDAŻ GRZEJNIKÓW PURMO **DeLonghi**

- KOTŁÓW OLEJOWYCH I GAZOWYCH
- VAILLANT I VIESSMANN - CENY IMPORTERA ■ ZBIORNIKI NA PALIWO
- KOMINY ■ AUTOMATYKA ■ INSTALACJE CO I WODNE

KOMPLEKSOWE WYKONAWSTWO

Sprowadzamy
rafinat



Z Aldisem w Twoim domu zatrzymasz ciepło i pieniądze!

**ENERGOOSZCZĘDNE
systemy grzewcze**

SOPOT, AL. Niepodległości 659, tel. (058) 51-47-37
WEJHEROWO, ul. I Bryg. Panc. W.P. 10 tel. (058) 72-57-34
SZCZECIN, ul. Piłsudskiego 30, tel. (091) 89-26-82
BYDGOSZCZ, ul. Fordońska 120, tel. (052) 45-33-18

CDimplex

GRZEJNIKI KONWEKCYJNE
PIECE AKUMULACYJNE

JUNKERS

PIECE GAZOWE C O
TERMY PRZEPILYWOWE

RADSON

GRZEJNIKI C O



SIEMENS

PRZEPILYWOWE
OGRZEWACZE WODY



STOLBUD
SOKOLKA S.A.

**OKNA
DRZWI**

● DREWNIANE ● Z TWORZYW
WSZYSTKIE WYMIARY
I KSZTAŁTY

**HURT - DETAL
GRZEJNIKI CO
KOTŁY CO**

1 LINIE WYROBY DLA DOMU
83-000 Pruszcz Gdański,
ul. Grunwaldzka 62
tel. 82-30-75
tel./fax 82-35-52



83-000 Pruszcz Gdański,
ul. Zastawna 23,
tel. /fax 83-30-09

Gd. Oliwa, ul. Dickmana 14/15,
tel. 52-12-01 wew. 250

oferuje w bieżącej sprzedaży:

- dachówki ceramiczne **Huguenot**
- dachówki betonowe
- płyty bitumiczne
- okna dachowe
- rynny: PCV, miedź, cynk
- usługi dekarckie i ogólnobudowlane

GLAZURA, TERAKOTA, GRES
(imp. Włochy-Hispania)

Zapraszamy serdecznie
pon.-pt. 8.00-17.00
sobota 8.00-13.00



81-038 Gdynia, ul. Hutnicza 42
tel./fax (058) 233-790, 235-077
0-602-220-604, 0-9052-1208

izolacje ciepło i zimnochronne
w zakresie temperatur
od -260 °C DO + 1500 °C,
doradztwo techniczne, szkolenia,
dostawy do klienta

- poliuretan - otuliny, płyty, kształtki
- polietylen - otuliny, płyty, maty
- kauczuk syntetyczny - otuliny, płyty, role
- wełna szklana - otuliny, płyty, maty
- wełna mineralna - płyty, maty
- poliester - płyty izolacyjno-drenażowe
- szkło spienione - otuliny, płyty, kształtki
- glinokrzemiany - płyty, maty
- UNIPAK - szczeliwa dla instalacji
- akcesoria do izolacji i wentylacji

Powyższe materiały posiadają badania i atesty
ITB, PZH, COBRI INSTAL

PRZEDSIĘBIORSTWO ZAOPATRZENIOWE



HURTOWNIA KABLI I OSPRZĘTU ELEKTROTECHNICZNEGO

83-110 TCZEW-GÓRKI

ul. 30 STYCZNIA 33

tel. (069) 132-27-65, tel./fax 132-27-73

OFERUJEMY:

KABLE, PRZEWODY, DRUTY NAWOJOWE
APARATURĘ I OSPRZĘT elektrotechniczny
OPRAWY OŚWIETLENIOWE I ŹRÓDŁA ŚWIATŁA



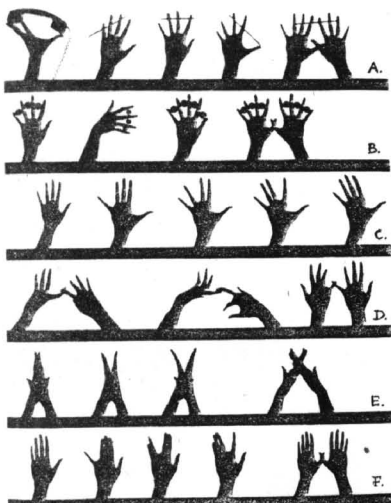
W CENACH FABRYCZNYCH

**RABAT 10% NA KABLE
BYDGOSKIEJ I SZCZECIŃSKIEJ
FABRYKI KABLI
ZAPRASZAMY**

PON.-PIĄTEK 8.00-16.00, SOBOTA 8.00-13.00

Ćwiczenia i psychozabawa

Jeśli coś jest oczywiste, mówimy, że widzimy to „jak na dłoni”. Dłonie - co wiadomo od dawna - mówią prawie wszystko o ich właścicielu: o jego charakterze, jak również o aktualnym uosobieniu, o wrodzonych i nabytych chorobach, o zdolnościach i ewentualnych niskich skłonnościach, a nawet o wykształceniu i wykonywanym zawodzie. Trzeba tylko nauczyć się z nich czytać, a także... dbać o własne ręce, gdyż stanowią jeden z najważniejszych bodźców dla otoczenia, które po ich wyglądzie wystawiają nam ogólne opinie.

**JAK NA DŁONI**

subtelny kształt, precyzję i elastyczność:

C. Ręce położone płasko. Rozsuwamy po kolei palce, zaczynając najpierw od małego palca, a potem od kciuka.

D. Palcem wskazującym prawej pociągamy palce lewej ręki jeden po drugim. Na koniec, zaczeplić o siebie dwa małe palce i pociągnąć.

E. Wewnętrzne strony dłoni dotykają się. Odchylamy palec jak najdalej na zewnątrz. Potem je krzyżujemy, ściskamy, zwal-

niamy uścisk. Powtarzać kilka razy.

3. NA UMUSKULARNIENIE

Cwiczenia wzmacniające stawy i rozwijające mięśnie dłoni.

F. Dłoni nieruchoma. Rozsuwamy palce jeden po drugim. Potem splatamy o siebie kciuki i pociągamy z jak największą siłą. G-H. Układamy dłonie tak jak dotychczas flamenco. Kciuki sterczą do góry, pozostałe palce ułożone



w linii horizontalnej i skierowane do siebie. Podnosimy palec jeden po drugim, następnie zginamy, i tak powtarzać w kolejności od małego palca.

I. Dłoni miękka w przegbie: palce rysują koło. Ćwiczenie to należy wykonywać jak można najszybciej.

4. DLA ZDROWIA

J. Trzymając czubkami palców piłkę tenisową - to ścisnąć ją, to puścić itd.

K. Dłonie skierowane do siebie. Przesuwając piłkę od góry do dołu, masujemy w ten sposób wewnętrzną stronę dłoni. Położyć piłkę na wewnętrznej stronie dłoni, potem na zewnętrznej stronie - jak na stoliku.

cd. na str. 15

HURTOWNIA OBUWIA PPHU „JARO”

82-200 Malbork
ul. Nowowiejskiego 48
tel. (055) 72-37-39
pon.-piątek 7.30-16.00
sobota 8.00-12.00

Buty dla każdego i na każdą porę roku

KOMPLEKSOWE WYPOSAŻANIE SKLEPÓW I GASTRONOMII

medium sp. z o.o.

Lady chłodnicze, kasy fiskalne, wagi, metkownicy
Meble i nowoczesne systemy meblowe
Doświadczenie, rzetelność. Serwis, tel. (058) 20-32-64

**DOBRA KUCHNIA
POSTAW NA SPRZĘT****RATY LEASING**

Gdynia, ul. Portowa 4, tel. 20-02-47, tel./fax 20-30-24
Elbląg, ul. Królewiecka 96, tel. (055) 34-51-46

Zacznijmy więc od kilku ćwiczeń.

1. NA ZREĆNOŚĆ

Doskonałym ćwiczeniem zręcznościowym jest kilka sztuk, które można wykonać nie będąc sztukmistrem i posługując się przedmiotami codziennego użytku.

A. Ćwiczenie polegające na utrzymaniu w równowadze słuchawki telefonicznej oraz przesuwaniu ołówka między palcami.

B. Dłonie napięte. Między palcami napieramy tylko utrzymać piłeczki pingpongowe, potem je ścisnąć następnie zwolnić uścisk, ciągle zwracając uwagę, by piłeczki nie wysunęły się spod palców.

2. NA GIĘTOŚĆ

Ćwiczenia nadające dłoni



HALINA NIEMIJSKA
Shipping, Trading Company

82-300 ELBLĄG
ul. Mostowa 7

tel. 055/ 32 66 57
fax 055/ 32 77 71

Dział Marketingu
tel. 055/ 32 60 78
fax 055/ 32 73 14

dużo energii i ciepła TERAZ BLIŻEJ CIEBIE SPRZEDAŻ węgla kamiennego

NA SKŁADACH OPAŁU:

ELBLĄG
ul. Grunwaldzka
tel. 055/ 333 222

SOPOT
Al. Niepodległości 639
tel. 058/ 51 01 22

STAROGARD GD.
ul. Kolejowa
tel. 090/ 520 504

PASŁĘK
ul. Dworcowa
tel. 090/544-078

DZIERŻOŃ
ul. Zawadzkiego
tel. 090/ 530 776

PIENIĘŻNO
Ciepłownia "Stare Miasto"
tel. 055/ 43 61 73

SUSZ
ul. Piastowska 37
tel. 090/ 505 666

MIŁOMŁYN
ul. Polna
tel. 088/ 47 30 12

ATLAS
GOSPODARZY
WZAJNOUTRZEM
GOSPODARSTWA
KRAJOWEGO

Wzajemne kołowe w swojej polsko-angielskiej. Temat wyłożony - luty 1998 -

Gwarantujemy: wprowadzenie danych Państwa firm do interaktywnej sieci Internetu; bezpłatny wpis podstawowy i roczną obecność w sieci; możliwość poszerzenia informacji o każdej firmie.

**WIELOTYSIĘCZNY NAKŁAD
SZEROKA DYSTRYBUCJA**

Informacje:
tel. 058/ 41 19 34, 069/ 31 07 08 w. 33
0602/ 32 14 64

5lat
wskazania
tekst

**O ATLASIE
NIE WYSTARCZY
WIEDZIEĆ -
TRZEBA
W NIM BYĆ**

Poszukujemy przedstawicieli handlowych z terenu województwa gdańskiego.

NIERUCHOMOŚCI
ZARZĄD - WYNAJEM - KUPNO - SPRZEDAŻ - POŚREDNICTWO

Oferuje atrakcyjne powierzchnie handlowe (o pow. 20 - 60 m²) przy dużych centrach sprzedaży art. spożywczych firmy Edeka Discount Polska, mieszczące się w DOMACH HANDLOWYCH:

- SZTUM - ul. Mickiewicza 46
- Malbork - ul. Główna 2
- Nowy Staw - ul. Kościuszki 8
- Tczew „Retman” - Al. Woj. Polskiego 22

oferty prosimy kierować pod naszym adresem:
80-319 Gdynia **NORD SERVICE**, ul. Śląska 23/25

ZACHODNI LEASING SA

Oddział Starogard Gdański
ul. Sikorskiego 13
tel. (069) 162-65-50 wew. 38, 39
fax (069) 162-56-67, kom. 0602 41 49 04

Nasza oferta obejmuje leasing:

- ◆ Urządzeń i maszyn produkcji elementów budowlanych,
- ◆ Sprzętu do przewozu wszelkich materiałów budowlanych,
- ◆ Samochodów ciężarowych,
- ◆ Pojazdów specjalnego przeznaczenia (dźwigi, koparki, spychacze),
- ◆ Innego ciężkiego sprzętu transportowego,
- ◆ Wózków widłowych,
- ◆ Środków transportu osobowego,
- ◆ Linii i urządzeń do produkcji,
- ◆ Oprogramowania i sprzętu komputerowego,
- ◆ Pozostałych środków trwałych.

Opłata wstępna już od 5%, okres leasingu do 6 lat.

