

PUH **"LUNAR" s.c.** 82-500 Kwidzyn, ul. Toruńska 36, tel./fax (055) 79-63-31

- zabudowy z aluminium
- rolety zewnętrzne aluminiowe
- bramy garażowe
- SIDING - elewacje
- okładziny ściennie i podłogowe
- sufity podwieszane
- żaluzje poziome i pionowe, rolety

- okna PCV
- okna - drewno klejone DANLUX
- drzwi zewnętrzne i wewnętrzne PORTA
- drzwi antywłamaniowe „GERDA”
- bramy, drzwi ppoż „UNIMA”

KUP SOBIE MÓZG **MOZG KOMPUTER** **TANIEJ JUŻ NIE MOŻNA** **KUP SOBIE MÓZG**

79-72-40 **GRACOMM** SYSTEMY KOMPUTEROWE
MULTIMEDIALNA PRZYSZŁOŚĆ !!!

WARMIA 2
82-500 Kwidzyn
ul. Staszica 18 A
tel. (055) 79-29-61
NOWO OTWARTA
HURTOWNIA
CHEMICZNO-
KOSMETYCZNA

ZAPRASZA
DO WSPÓŁPRACY
SKLEPY
IZAKŁADY PRACY

KURIER
DZIENNIK POMORSKI
TYGODNIK
widryński

**HURTOWNIA
OBUWIA**

DETAILICZNA
SPRZEDAŻ
OBUWIA
CENY HURTOWE

Kwidzyn, ul. Prosta 2
tel. 79-22-64

KWIDZYN, SUSZ, SADLINKI, GARDEJA, PRABUTY, KISIELICE, RYJEWO
ROK VI • NR 43/329 • TEL. 79-30-59, TEL./FAX 79-22-64 • 23.10.1997 R • ISSN 1232-0099 • INDEKS 324965 • CENA 1,10 zł

Gmina Bolesławiec podziękowała

Przedstawiciele gminy Bolesławiec w województwie jeleniogórskim, która ucierpiała w wyniku powodzi, przyjechali 13 października do Urzędu Gminy Kwidzyn, aby podziękować za udzieloną pomoc. W gminie Bolesławiec woda zalała ponad 1000 hektarów wraz z zabudowaniami gospodarczymi. Fała powodziowa na rzece Bóbr, przepływającej przez gminę, przechodziła dwa razy.



Wojt gminy Bolesławiec Kazimierz Gawron złożył podziękowania na ręce wójta gminy Kwidzyn Edmunda Wierzbę

Ponad 40 ton zboża kwalifikowanego przeznaczonego do siewu oraz 31 tys. zł w tym 10 tys. zł z rezerwy budżetowej przeznaczenia gmina Kwidzyn na rzecz powiatu Szczególna opieka objęto gminę Bolesławiec do której oprócz zboża trafiły dary rzeczowe. Władze gminy Bolesławiec z wójtem Kazimierzem Gawronem na czelu uznają że za wszystkie dary Zarząd powinien podziękować w imieniu poszkodowanych osobście.

W imieniu Rady i Zarządu Gminy Bolesławiec, a w szczególności poszkodowanych przez tegoroczną powódź mieszkańców naszej gminy, pragniemy złożyć Wam, a za



Wojt Edmund Wierzbę przedstawił dokonania gminy oraz omówił problem, z którymi borykają się władze samorządowe

**WŁOSI INWESTUJĄ W KWIDZYNIE
IZWALCZAJĄ BEZROBOCIE**

Włosko-polska spółka PLATI-POLSKA uruchomiła w Kwidzynie fabrykę wiązek przewodowych. Fabryka, która powstała od podstaw w ciągu dziewięciu miesięcy, produkuje głównie na potrzeby kwidzyńskiego Philipsa. Dotychczasowy koszt inwestycji wyniósł 21,5 mln dolarów. Uroczyste otwarcie fabryki z udziałem właścicieli concernu nastąpiło 14 października. Równoległe nastąpiło otwarcie drugiej fabryki z udziałem kapitału włoskiego - firmy BM Polska.

Nazwa firmy której prezesem jest Włoch Alessandro Ravasio pochodzi od nazwiska żony jednego z założycieli Annabelle Ravasio. RegnyPlati Firma która powstała 24 lata temu we Włoszech obecnie ma swoje fabryki oprócz Włoch także we Francji i na Węgrzech, a od tego roku także i w Polsce. Fabryki PLATI zajmują się produkcją różnego rodzaju wiązek przewodów na potrzeby przemysłu elektronicznego do urządzeń gospodarstwa domowego komputerów i dla przemysłu samochodowego.

Fabryka w Kwidzynie.

która została uruchomiona w początkach września, produkuje w chwili obecnej wiązki przewodów głównie na potrzeby fabryki Philipsa w Kwidzynie. Produkcja rośnie z tygodnia na tydzień, podobnie jak zapotrzebowanie Philipsa. We wrześniu wyprodukowaliśmy ponad milion sztuk wiązek. Około

5-10% naszych produktów trafiło do macierzystej fabryki we Włoszech - informuje dyrektor PLATI-POLSKA Zenon Dera. Kwidzyńska fabryka mieści się w zbudowanej w ciągu dziewięciu miesięcy hali o powierzchni ponad 2300 m². Zatrudnia obecnie 80 osób, które pracują na dwie zmiany. W większości są to kobiety, które do niedawna korzystały z zasiłku dla bezrobotnych. Jeszcze w tym roku zatrudnienie wzrosnie do ponad 100 osób, a praca w przyszłości będzie odbywała się na trzy zmiany. W przyszłym roku PLATI-POLSKA zatrudni 200 osób. Tylko siedem osób pracuje w administracji.

cd. na str. 3

Zakaz picia w rękach kolegium

Straż Miejska w Kwidzynie skierowała do kolegium do spraw wykroczeń cztery wnioski o ukaranie osób, które spożywały napoje alkoholowe w niedozwolonych miejscach. Jeżeli kolegium uzna, że owe osoby złamały obowiązujące w tym względzie prawo, to uchwała podjęta w tej sprawie przez radnych pod koniec sierpnia zacznie tak naprawdę obowiązywać.

Przypomnijmy, że już po raz kolejny miasto podjęło w sierpniu próbę wprowadzenia zakazu spożywania napojów alkoholowych w wyznaczonych miejscach w Kwidzynie. Tym jednak za zakazem stoi ustawa o wychowaniu w trzeźwości i przeciwdziałaniu alkoholizmowi, którą zniewalowano we wrześniu ubiegłego roku. Przy podejmowaniu uchwały radny Wojciech Weryk tak uzasadnił jej wprowadzenie.

Przy przygotowywaniu tej uchwały wzięliśmy pod uwagę badania policji dotyczące zagrożeń i ilości spożywania alkoholu w poszczególnych częściach miasta. Kierowaliśmy się także sprawą bezpieczeństwa mieszkańców. Dlatego w uchwale znalazły się park i zielenie, w których wprowadziliśmy zakaz spożywania napojów alkoholowych.

Radny odczar ze wprawdzie w regulaminach parków są punkty dotyczące zakazu spożywania alkoholu, ale uchwała pozwolił ten zakaz egzekwować.

Gdzie nie wolno pić?

Zakaz spożywania napojów alkoholowych obejmuje przede wszystkim tereny położone w sąsiedztwie placówek handlowych, gastronomicznych. Wyjączono jedynie tzw. ogródki letnie prowadzone na zasadach określonych innym przepisami.

cd. na str. 4

cd. na str. 3

SYNAK IMPORT-EXPORT

Zapraszamy do zakupów w **SKLEPIE MEBLOWYM** Kwidzyn, ul. Toruńska 36 (dawna Nowotki) tel. 32-88 wew. 26

- transport na terenie miasta przy zakupie powyżej 500 zł GRATIS

ZAPRASZAMY
Tylko z nami osiągniesz wymarzony komfort!

Firma J. Ceglowski
ZAPRASZA DO
Stacji Obsługi samochodów

przy ul. Młynarskiej 4, tel. (055) 79-73-63
Oferujemy usługi w zakresie:

- wulkanizacji,
- wyważania kół na światowej jakości sprzęcie,
- napraw bieżących pojazdów,
- wymiany olejów.

Pracujemy również sprzedajemy **OPON do samochodów osobowych, dostawczych i ciężarowych** (samochody ciężarowe obsługujemy przy ul. Toruńskiej 36 tel. 79-21-11 wew. 7)

Zapraszamy również do korzystania z **AUTOMATYCZNEJ MYJNI SAMOCHODOWEJ.**
UWAGA!
Czynna również w niedziele w godz. 8.00 - 18.00

STAL - BUD
HURTOWNIA STALI

- POKRYCIA DACHOWE
- WYROBY Z METALI KOLOROWYCH
- WYROBY HUTNICZE
- PANELE BOAZERYJNE MDF
- RYMNY PCV
- MATERIAŁY IZOLACYJNE
- PLYTY KARTONOWO-GIPSOWE „KNAUF”
- OKNA „VELUX”
- MATERIAŁY SPALNIALNICZE

Kwidzyn, ul. Toruńska 36, tel. 79-21-11

Przedsiębiorstwo
Auto Van s.c.

82-500 Kwidzyn, ul. Kościuszki 49A, tel./fax (055) 79-33-13

SZYBY SAMOCHODOWE, CZĘŚCI ZAMIENNE
SPRZEDAŻ - MONTAŻ

OPTIMUS

**PEWNA POZYCJA
PEWNE ROZWIĄZANIA**

OPTIMUS - pierwsze polskie komputery, w których zastosowano procesory Pentium® z technologią MMX

Intel Inside Pentium

Sklep Firmowy **OPTIMUS**
82-500 Kwidzyn, ul. Piłsudskiego 9
tel. (055) 792-002

**ALARMY
AUTOALARMY
MONTAŻ
ZNAKOWANIE
POJAZDÓW
AUTORYZOWANY
SERWIS**

Kwidzyn, ul. Staszica 52
tel. 090/538-150

Plus GSM

**TELEFONY GSM
AKCESORIA**

TELEX

82-500 Kwidzyn,
ul. Teczowa 1c,
tel. (055) 79-41-30 wew. 28
0 601 630481

RYJEWÓ

OCZYSZCZALNIA GOTOWA

Zakończono budowę oczyszczalni ścieków i kanalizację Ryjewa. Budowa trwała cztery lata, a jej koszt przekroczył 42 tys. zł. Ponad połowę tej kwoty stanowią zaciągnięte przez samorząd gminny kredyty. Pozostałą kwotę uzyskano głównie w wyniku działań, oporu i operatywności wójta gminy Ryjewa Bogusława Wartacka.

(graf)

RODZINNE SPOTKANIE NA SŁONECZNYM WZGÓRZU

Po raz trzeci mieszkańcy Domu Pomocy Społecznej Słoneczne Wzgórze w Ryjewie zaprosili swoich bliskich i znajomych na rodzinne spotkanie. Tegoroczną uroczystość uświetniła swoim występem młodzież ze Szkoły Muzycznej w Kwidzynie. Odbył się także szereg konkursów, w których uczestnicy otrzymywali nagrody wykonane przez warsztaty terapii zajęciowej działające przy DPS. Rozstrzygnięto także konkurs na najpiękniejszy pokój. Łącznie nagrodzono 23 osoby.

(graf)

SUSZ

Z PGR DO PRZEDSIĘBIORCZOŚCI

W ubiegłym roku dwanaście rodzin z województwa elbląskiego wzięło udział w programie dla byłych pracowników PGR-ów, którzy dotychczas korzystali z pomocy społecznej. Wśród uwolnionych z pieczy opieki społecznej rodzin znalazła się także Teresa Topolewska z Baloszyca (gm. Susz), która założyła warsztat wikliniarski.

rodzaju pojemniki, a ostatnio coraz częściej meble. Nietypowym zamówieniem był wóz konny z wikliny niemającej naturalnej wielkości, który miał służyć jako kwietnik do ogrodu.

Dzięki dodatkowemu wsparciu kredytowemu z Agencji Własności Rolnej Skarbu Państwa Teresa Topolewska podjęła już rozbudowę zakładu, doprowadzono niezbędną przy produkcji wikliniarskiej wodę i wykonana została kanalizacja ściekowa wraz z minioczyszczalnią ścieków.

(graf)

W programie osłonowo-aktywizującym dla byłych pracowników PGR uczestniczyli tylko sześć województw w kraju, wśród nich województwo elbląskie. W roku ubiegłym w województwie elbląskim łączną kwotą 193 tys. zł zostało wspartych 12 rodzin w byłych PGR-ach.

Podobny program i pieniądze znalazły się w województwie i w tym roku mają być one przeznaczane dla tych rodzin, które zdecydowały się na przedsięwzięcia związane z rozwojem usług na wsi. Jednak na razie jest bardzo mało chętnych. Wśród tych, którym powiodło się w roku ubiegłym, znalazła się absolwentka Technikum Wikliniarskiego w Kwidzynie Teresa Topolewska z Baloszyca (gm. Susz). Pani Teresie pomogli ojciec i matka.

W ciągu roku Teresa Topolewska nauczyła podstaw plecionkarstwa mamę i brata. W zakładzie pomaga także ojciec. Zamówień mają tak dużo, że obecnie już myślą o zatrudnieniu dodatkowego pracownika. W warsztacie w Baloszycach wypłatają się kosze, koszyki i

LIWA NAGRODZONA

Cztery uczennice i Liceum Ogólnokształcącego w Kwidzynie: Karolina Boruch, Olimpia Wołska, Anna Piechowik i Aleksandra Lemańska zostały laureatkami konkursu „Piękno rzek województwa elbląskiego i ich otoczenie”. Wszystkie opisywały w swoich pracach rzekę Liwę.

Wojewódzki konkurs dotyczący rzek naszego województwa został zorganizowany przez dyrekcję Zespołu Parków

Kwidzyn rzeki Liwy. O Liwie pisało w różnym kontekście turystycznym, ekologicznym, krajoznawczym – pod kątem

ze mimo olbrzymiego szumu i deklaracji, że do Liwy nie spuszcza się ścieków to ciągle do niej płyną i to w nie takich małych ilościach, szczególnie na wysokości osiedli Zatorze I i II oraz ulicy Łąkowej.

Karolina i Olimpia podkreślają w ich sukcesie dużą rolę motywującą i kontrolującą pani profesor Aliny Czerny. Wszystkie laureatki podkreślają fakt, że Liwa jest bardzo ciekawą rzeką z turystycznego punktu widzenia ale wciąż nie jest w pełni nie wykorzystana.



Nigdy nie przypuszczaliśmy, że w pobliżu Kwidzyna przepływa tak uroczą rzekę - twierdzą zgodnie laureatki konkursu

Krajoznawczych w Elblągu Uczennice i LO przygotowane do konkursu przez geografę Alinę Czerny, zaprezentowały prace monograficzne dotyczące przepływającej przez

wykorzystania gospodarczego Anna Piechowik zainteresowała się ekologią. Pracę przeprowadziła szereg badań dotyczących czystości wód rzeki. Zaniekopojona jest faktem,

Nigdy nie przypuszczaliśmy, że w pobliżu Kwidzyna przepływa tak ciekawą rzekę - twierdzą zgodnie zaurazowane Liwą uczennice i LO.

(mm)

PASTWA

WZOROWE ZAGRODY

Gospodarstwa Elizy Śnieg i Marii Świderskiej z miejscowości Pastwa (gm. Kwidzyn) otrzymały ex aequo pierwszą nagrodę w konkursie „Estetyczne zagospodarowanie zagrody wiejskiej”, organizowanym przez Ośrodek Doradztwa Rolniczego w Starym Polu. Nagroda było najnowsze wydanie Wielkiej Encyklopedii Roślin.

Do konkursu zgłoszonych zostało 21 gospodarstw z terenu województwa elbląskiego. Jury konkursowe, któremu przewodniczyła Urszula Bok z Urzędu Wojewódzkiego w Elblągu, oceniło min. stan techniczny budynków, ogrodzenia, obiekty sanitarne oraz ogród wraz z elementami architektury ogrodowej.

Do konkursu obydwie zagrody z miejscowości Pastwa zostały wytypowane przez Ośrodek Doradztwa Rolniczego Dia Elizy Śnieg to jej kolejna nagroda. Poprzednio jej gospodarstwo zostało wyróżnione drugą nagrodą w konkursie Ziela Wiecha a Andrzej Śnieg był przed dwoma laty krajowym zwycięzcą Agroligi '95.

Do naszego gospodarstwa przyjeżdża mnóstwo gości, wśród nich często są delegacje zagraniczne. Gościliśmy już Amerykanów ze stanu Iowa, Szwajcarów, Szwedów, Lit-



Pani Maria Świderska z córkami Ewelina i Marta

winów - chociażby dlatego gospodarstwo musi przyczołwie wyglądać. Przecież przyjmują się mieszka w ładnym otoczeniu niż w nieestetycznym. Wyróżnienie sprawiło mi bardzo dużo satysfakcji, gdyż to ja głównie obam o wygląd gospodarstwa. Mąż zajmuje się tylko stryżeniem trawników, moją domeną są kwiaty i krzewy - mówi Eliza Śnieg. Państwo Śnieg zamierzają w przyszłym roku w swoim obiekcie postawić altanę oraz zorganizować dwa oczka wodne, połączone romantycznym mostkiem.

Gospodarstwo Świderskich sasiaduje z gospodarstwem Śniegów przez drogę. Dla Marii Świderskiej nagroda w konkursie na estetyczne gospodarstwo wiejskie była olbrzymim zaskoczeniem i bardzo miłym wyróżnieniem. Nigdy nie przypuszczałam, że otrzymam jakąkolwiek nagrodę. W Pastwie gospodarzymy na 50 ha od 15 lat. Do wszystkiego doszliśmy sami. Obecnie projektowaliśmy głównie sami, tylko niektóre rzeczy konsultując z specjalistyczną firmą. W przyszłorocznych planach mamy organizację oczka wodnego oraz warzywnik, który zobaczyłam w otrzymanej nagrodzie - w Wielkiej Encyklopedii Roślin PWN. W pielęgnowaniu zieleni bardzo dużo pomagają mi córki: Ewelina i Marta - powiedziała Maria Świderska.

(graf)



Zagroda pani Elizy Śnieg z Pastwy

KRONIKA POLICYJNA

Okradli barak

11 października wiano się do biura przy ul. Zwirowej z którego skradziono komputer, kasę fiskalną i fax z telefonem o łącznej wartości 10500 zł.

Porzucili samochód

11 października w Gardelce za przejazdem kolejowym policja odnalazła porzucony samochód Fiat 126p o numerze rejestracyjnym ONU 0649. Pojazd leżał na poboczu do góry kołami i był otyłoceny niemal ze wszystkiego. Zostali jedynie siłki, skrzynia biegów i fotele.

STRAŻ POŻARNA

17 października w Kwidzynie w budynku przy ul. Grunwaldzkiej zapaliła się sadyza w kominie. Na szczęście ognie nie rozprzestrzeniły się. Pożar nie spowodował strat, a jego przyczyną było nadmierne nagromadzenie się sadyzy w kominie.

18 października w Kwidzynie przy ul. Broniewskiego, ok. godz. 0.30 zapalił się samochód osobowy Lincoln. Spalił się cały przed pojazdu. W bezpośrednim zagrożeniu było 8 samochodów. Strażnicy nie dopuścili do rozprzestrzenienia się ognia. Straży oszczędzono na około 40 tys. zł. Przyczyną pożaru nie zdołano ustalić.

URZĄD STANU CYWILNEGO

Urodzenia: ogółem zarejestrowano 22 dzieci, w tym 9 dziewczynek i 13 chłopców.

Śluby: udzielono 9 ślubów

Zgony:

Barbara Cecylia Rogula
Krystyna Sowińska
Stefania Chodakowska
Krystyna Bartosiewicz
Henryk Marian Plińska
Tadeusz Pukowski
Edmund Kichler
Genowefa Szyszko

WARMIA 2

82-500 Kwidzyn
ul. Staszica 18 A
tel. (055) 79-29-61

NOWO OTWARTA

HURTOWNIA

CHEMICZNO-KOSMETYCZNA

ZAPRASZA
DO WSPÓŁPRACY
SKLEPY
I ZAKŁADY PRACY

Firma Handlowo-Produkcyjna
„ABC GAMMA”

Kwidzyn, ul. Szkolna 3, tel. (055) 79-40-04

- boazera PCV, Siding, hurt-detali
- boazera PCV belgijska 25 cm szerokości
- panele boazeryjne MDF
- podłogi wzorkowane
- listwy wykończeniowe PCV, MDF
- parapety PCV
- podgrzewacze wody (Siemens i inne)
- kabiny prysznicowe - szeroka gama
- wannы narozne i z hydromasażem
- dozowniki mydła, pojemniki na papier
- białe kuchenne
- żaluzje okienne, pionowe, rolety,
- rolety do okien PCV, markizy
- oświetlenie mieszkań
- akcesoria łazienkowe
- lustra łazienkowe

Punkty sprzedaży:
Kwidzyn, ul. 11 Listopada 22, tel. (055) 79-62-39
Baldran 27, tel. (055) 79-24-26

Firma G & C sp. z o.o.

w Kwidzynie, ul. Chopina 21
tel./fax (055) 79-40-32, 79-49-65

POSIADA W SPRZEDAŻY:

● budynki i lokale użytkowe w centrum Kwidzyna,
● działka gruntu pod działalność gospod. o pow. 70 arów w atrakcyjnym miejscu;
● mieszkania w Kwidzynie - dwu, trzy, czteropokojowe;

● domy;
- w Kwidzynie, trzykondygnacyjny, 5 pokoi, w tym salon z kominkiem, garaż, lokal użytkowy;
- w Sadlinkach z budynkiem gospodarczym, działka 29 arów;
- w Nowej Wsi k.Szumy, działka - 23 ary;

KUPINY LUB NAJMIEMEY LOKALE UŻYTKOWE I MIESZKALNE!

Przedsiębiorstwo Prywatne

Elżbieta Kępczowska
82-500 Kwidzyn, ul. Cwacza 37
tel. (055) 79-48-48 (czynny całą dobę)

USŁUGI TRANSPORTOWO-SPRZĘTOWE

ROBOTY ZIEMNE

samochodami ciężarowymi marki Kamaz (wywrotki skrzyniowe z przyczepą, 20-tonowej) oraz FADROMA L-200

Przewożą materiały sypkich: żwiru, węgla, piasku, zboża i innych

„G&C”
NIERUCHOMOŚCI
HANDEL-ZAMIANA-OBROT
POSREDNICTWO PRZY ZAWIERANIU
UMÓW KREDYTOWYCH NA ZAKUP NIERUCHOMOŚCI
82-500 Kwidzyn, ul. Chopina 21
tel./fax (055) 79-40-32, 79-49-65

AUTO ALARMY
- IMMOBILIZERY
- RADIO POWIADAMIANIE
- BLOKADY MECHANICZNE
- ZNAKOWANIE
- INSTALACJE RADIOWE
- AKCESORIA DO
- TEL. KOMÓRKOWYCH
oferuje ZAKŁAD
AUTORYZOWANY
F.H.U.
„AUTO SYSTEM”
Kwidzyn - MAREZA
ul. Długa 39 A
tel. (055) 79-72-82,
tel. kom. (090) 53-81-76,
(0601) 69-72-82
ZAPRASZAMY
pon.-pt. 15.30-20.00

SONY
autoryzowany sprzedawca
TELEWIZORY
KAMERY WIDEO
RADIA SAMOCHODOWE
WIEŻE
MAGNETOWIDY
SKLEP „EFEKT”
Kwidzyn
ul. Targowa 10,
tel. (055) 79-33-52

FHP „WALMAR”
OFERTA SPECJALNA
- glazura, terakota - hurt, detal, ceny producenta
- pustaki, dachówki Firmy Leier - ceny producenta
- kleje, fugi, listwy wykończeniowe
- gresy, płytki mrozoodporne, klinkiery
- systemy dociepleń budynków
- gładzie tynkowe
- ceramika i armatura łazienkowa
- drabiny aluminiowe
NOWOCZESNA TECHNIKA OKIENNA I DRZWIOWA
OKNA I DRZWI PCV I AL
Profil PCV: Thyssen, Rehau, Panoram, okucia - Winkhaus
- ekonomiczne, - izolują ciepło, - dziwiękochłonne
● ceny konkurencyjne ● buduj i wyposażaj z nami
● okno wizyjową domu
82-500 Kwidzyn, ul. 11 Listopada 22, tel./fax (055) 79-62-39, 79-39-55 wew. 26, 090 520655
82-111 Tychynow, Baldran 27 koł Kwidzyna, tel. (055) 79-24-26

30 lat Spółdzielni Produkcyjno-Usługowej „Rodło”

Kwidzyńska Spółdzielnia Produkcyjno-Usługowa „Rodło” w ubiegły piątek obchodziła 30. rocznicę swojego istnienia. Dokładnie rozpoczęcie działalności spółdzielni datuje się na 27 lutego 1967 r., kiedy to na pierwszym Walnym Zgromadzeniu trzydziestopięcioletnia grupa inicjatorów podpęła decyzję o założeniu organizacji.

Jej powstanie było wtedy również bardzo ściśle związane z istnieniem Cechu Rzemiosł Różnych, bowiem właśnie z jego inicjatywy powstał zamysł powołania spółdzielni. Jeszcze tego samego roku inicjatorom udało się uchwalić zarowno statut organizacji, jak i uzyskać zgodę Sądu Powiatowego na wpisanie jej do rejestru pod nazwą Rzemieślnicza Spółdzielnia Zaopatrzenia i Zbytu.

Mimo 30 lat działalności Spółdzielni nie należało do najłatwiejszych. Pieczętowanie członkowie i pracownicy zmniejszeni byli, czy to z powodu niekorzystnych warunków, czy też z powodu pożaru, zmieniając siedzibę.

Głównym celem, jaki wtedy założono, był szeroki zakres pomocy w zaopatrzeniu materiałowym zakładów rzemieślniczych, pomoc w prowadzeniu i organizowaniu robot budowlanych a także szukanie rynku zbytu.

Na czcze zarządu w 1967 r. stanął Edward Kwiatkowski, po nim w 1971 r. Feliks Hryniewicz, a w 1977 r. funkcję tę przejął Lechopław Ostrowski.

Z biegiem lat rozpoczęła się systematyczny rozwój Spółdzielni i Cechu, które po utworzeniu województwa elbąskiego przejęły gminę Prabuty i Susz. Lata osiemdziesiąte to przede wszystkim duży wzrost członków organizacji, ale także borykaniem się z problemami jakim było zaopatrzenie materiałowe. W tym samym czasie została znieważona ustawa o spółdzielczości, na mocy której spółdzielnie rzemieślnicze posiadały status jednostki gospodarczej, uspołecznionej. Mimo to w większym ciągu były traktowane jako „spółdzielnie prywatne”.

Spotkanie z handlowcami i rzemieślnikami

Przedstawiciele Cechu Rzemiosł Różnych, Spółdzielni Rzemieślniczej „Rodło” oraz Zrzeszenia Kupców spotkali się 13 października z wiceburmistrzem Piotrem Wilkiem. Celem spotkania było omówienie źródeł oraz sposobów pozyskiwania środków pozabudżetowych. Wiceburmistrz poinformował o utworzeniu w Urzędzie Miejskim centrum informacyjnego, dotyczącego źródeł i pozyskiwania pozabudżetowych pieniędzy.

O powstaniu centrum pisaliśmy w poprzednim numerze „KK”. Przypominamy, że jest to zbiór informacji dostępnych dla każdego, nie tylko dla osób prowadzących działalność gospodarczą, o tym gdzie i jakie środki można uzyskać na zrealizowanie określonego projektu. P. Wilk mówiąc o utworzeniu owego zbioru informacji stwierdził, że rolę Urzędu Miejskiego jest również informowanie o różnych możliwościach rozwoju, co przyczyni się w przyszłości do rozwoju miasta.

Zakaz picia w rękach kolegium

Spożywanie napojów alkoholowych nie wolno w parku przy ul. Hallera, w parku 1000-lecia przy ul. Mostowej oraz na zieleńcach przy ulicach Braterstwa Narodów, Warszawskiej, Chopina, Targowej, Gdańskiej, Katedrańskiej, Zwirki i Wigury 11 Listopada (teren po byłej jednostce wojskowej), przy placu Plebiscytowym oraz w rejonie Starego Miasta. Zakaz obejmuje ulice Piłsudskiego, Szumska, Zwirki i Wigury, Gdańska, Górna, rejon Zatorza I i z ulicami Mickiewicza, Daszyńskiego i Warszawską. Picie napojów alkoholowych niedozwolone jest w rejonie Zatorza II, a dotknięcie w obrębie ulic objęte zakazem to Hallera, 11 Listopada, Grudziądzka, Toruńska i Łużycka. Do kolegium do spraw wykroczeń można też trafić za spożywanie napojów „wyskokowych” w rejonie składowa Piastowskiego. Zakaz dotyczy ulic Warszawskiej, Piastowskiej oraz Sokolej. Oprócz tego zakaz obowiązuje na całym terenie stadionu miejskiego.

Straż Miejska zapowiedziała, i co zresztą czyni egzekwowanie uchwały. Zdaniem komendanta Zbigniewa Talarczyka, pomocy w walce z amatorami picia alkoholu w parkach przed sklepami może być fakt, że funkcjonariusze SM mogą być oskarżycielami w prowadzonych przez siebie sprawach. Jednak decyzja o ukaraniu należy do kolegium do spraw wykroczeń.

Nocne patrole Straży Miejskiej

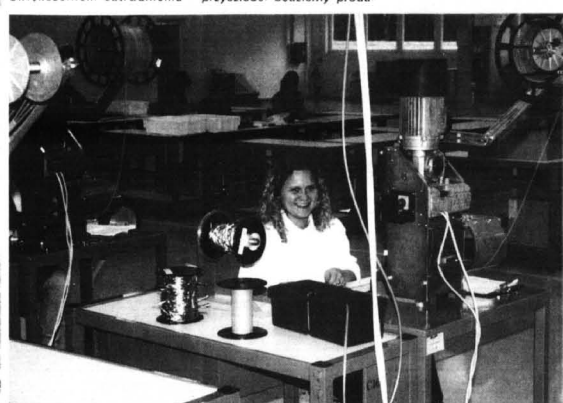
Straż Miejska wspólnie z Policją rozpoczęła patrolowanie miasta w godzinach nocnych. Wspólne działania mają być jednym z elementów zmierzających do zapewnienia mieszkańcom bezpieczeństwa. Według Straży Miejskiej patrolowanie ulic w nocy może przyczynić się do spadku przestępczości. Nocne patrolowanie stało się możliwe dzięki zwiększeniu liczby etatów w Straży Miejskiej. Obecnie pracuje tu 10 funkcjonariuszy. W planach jest zwiększenie liczby etatów.



Nowe oznakowanie i wyposażenie ułatwia patrolowanie miasta w nocy

WŁOSI INWESTUJĄ W KWIDZYŃNIE I ZWALCZAJĄ BEZROBOCIE

Nasza firma jest postrzegana przez naszego głównego odbiorcę Philipsa jako fabryka produkująca wyroby wysokiej jakości. Ambicją firmy jest, aby taka jakość utrzymywała się przez cały czas, chociaż w związku ze zwiększeniem zatrudnienia oraz znacznym zwiększeniem produkcji, z jakości może być nieco gorzej. W roku przyszłym zamierzamy zacząć starania o uzyskanie znaku jakości ISO 9002. Taki znak posiadają pozostałe fabryki koncernu PLATI. W przyszłości będziemy produ-



Anna Kulczyk - jedna z wielu kobiet pracujących w Plati - Polska do niedawna była na zaskala dla bezrobotnych. Obecnie zajmuje się perforacją kabli

Jak podkreśla komendant SM Zbigniew Talarczyka, działania prewencyjne polegają wspólnie z funkcjonariuszami Komendy Rejonowej Policji w Kwidzynie nie mogą wpłynąć na wykonywanie innych obowiązków, a tych Straży Miejskiej, nie brakuje. Jak wiadomo, do obowiązków strażników należy egzekwowanie wielu różnych przepisów porządkowych, włącznie z należytym oznakowaniem ulic.

Straż Miejska, aby móc sprostować obowiązkowi nocnego patrolowania, została wyposażona w odpowiednie drogna służbowe, a tym w ciepłe kurtki z obfitym oznakowaniem. Z zalecał strażnicy widoczni są na drodze, co służy bezpieczeństwu.



Strażnicy wyposażeni zostali w nową, oznakowaną odzież. Ma ona za zadanie między innymi zwiększyć bezpieczeństwo samych funkcjonariuszy podczas nocnych patroli

W tym samym czasie została znieważona ustawa o spółdzielczości, na mocy której spółdzielnie rzemieślnicze posiadały status jednostki gospodarczej, uspołecznionej. Mimo to w większym ciągu były traktowane jako „spółdzielnie prywatne”. Wskazywanie te działania pozwala, zdaniem SM - na zwiększenie kontaktu mieszkańców ze strażnikami.

W I LO POMOGLI POWODZIANOM

Uczniowie Liceum Ogólnokształcącego w Kwidzynie „sprzątnęli świat”. W akcji wzięło udział ponad 360 uczniów i 18 nauczycieli.

Sprzątano tereny przyskolne oraz brzozy Lwiy brzegowej Orkusz, tereny lesne w Kwidzynie-Młosnej i w Rakowcu, a także wyręczał odpowiedzialnie za porządek w Kwidzynie służby sprzątające teren osiedla Piastowskiego łącznie na ponad 50 km zebrano ponad 100 worków śmieci. W zorganizowanej zbiorce zebrano 738 kg makulatury, a uzyskane z jej sprzedaży pieniądze oraz pieniądze z kiermaszu zorganizowanego na terenie szkoły, przeznaczono na fundusz pomocy powodzianom.

OSPRZĘT ELEKTRYCZNY, KLIMATYZACJA, CHEŁDNICTWO, BUDOWA KOMÓR CHEŁDNIACZYCH. DOSTAWA, PROJEKTY, MONTAŻ. IGLO TECH KWIDZYN. Kwidzyn, ul. Grudziądzka 1, tel./fax (055) 79-33-43, (055) 79-63-03

P.H.U. MULTI-SERVICE s.c. Kwidzyn, ul. Grudziądzka 1, tel. (055) 79-63-79. Zaprasza do nowo otwartego punktu sprzedaży przy ul. Kopernika 25A (teren byłej jednostki wojskowej). OFERUJĄC: armaturę i stal kwasoodporna, armaturę instalacyjną, materiały termozalacyjne firmy "GULLIFIBER", rury i kształtki z tworzywa sztucznego systemu "COPRAX", aparaturę kontrolno-pomiarową. ZAPRASZAMY: pon. - piątek 8.00-17.00, sobota 8.00-14.00. NOWOŚĆ! WKŁADY KOMINOWE ZE STALI KWASOODPORNEJ.

KASY FISKALNE DRUKARKI FISKALNE * sprzedaż * doradztwo * autoryzowany serwis PHU Interbiuro, ul. 3 Maja 10, tel. (055) 79-70-05

KSEROKOPIARKI NOWE I UŻYWANE SPRZEDAŻ - SERWIS Kwidzyn, ul. 3 Maja 10, tel. (055) 79-70-05

wykładziny, tapety, kasetony, dywany, drzwi harmonijkowe, wykładziny, tapety, kasetony, dywany, drzwi harmonijkowe, wykładziny, tapety, kasetony, dywany, drzwi harmonijkowe, wykładziny, tapety, kasetony, dywany, drzwi harmonijkowe, wykładziny, tapety, kasetony, dywany, drzwi harmonijkowe, wykładziny, tapety, kasetony, dywany. Karnisze Podłogi wykładziny, tapety, kasetony, dywany, drzwi harmonijkowe, wykładziny, tapety, kasetony, dywany, drzwi harmonijkowe, wykładziny, tapety, kasetony, dywany. Kwidzyn, ul. Toruńska 36, tel. 79-21-11 wew. 26

Gmina Bolesławiec podziękowała

Specjalnie cenna, ze względu na rozmiar strzał w rownictwie, okazała się bezinteresowna pomoc Waszych mieszkanców, która skiero-

Wnaną poza granicami kraju ceramikę stempelkową, wręczono jako dowód wdzięczności za pomoc, której gmina Kwidzyn udzieliła gminie Bolesławiec

Kwidzyn - 10 tysięcy. Obie gminy stojące są nad rzekami, które stwarzają zagrożenie powodzią. Jak podkreślał wójt gminy Bolesławiec Kazimierz Gawron, wprawdzie Wisła jest rzeką dużą, a Bóbr niewielką, to potrafi ona jednak sprawić dużo kłopotów. Tak też było m.in. laty. Jednak na spotkaniu nie mówiono o powodzi. Korzystając z okazji wymieniano doświadczenia w zarządzaniu gminami. Omówiono najważniejsze problemy i sposoby zarządzania drogami, oświatą oraz całą infrastrukturą. Spotkanie trwało ponad godzinę.



Pięknym aktem solidarności samorządowej nazwały pomoc ze strony gminy Kwidzyn władze Bolesławca z wójtem Kazimierzem Gawronem na czele

waliśmy do najbardziej pozakodowych przez powody. Przekazane powodziom dary rzeczowe oraz zboże paszowe i materiał siewny, pozwoliły im przetrwać najtrudniejszy okres po powodzi. Prosimy przyjąć to podziękowanie jako wyraz naszej wdzięczności i uznania za zrozumienie tych, których dotknęła klęska losowa. Ofiarności władz i społeczeństwa Waszej gminy była dla nas przykładem pięknego aktu solidarności samorządowej - dziękowali wójt gminy Bolesławiec Kazimierz Gawron, przewodniczący Rady Gminy Władysław Majkowski oraz przewodniczący Komisji Rolnictwa, Leśnictwa i Ochrony Środowiska Jan Puk.



Kierownik Gminnego Ośrodka Pomocy Społecznej Teresa Rybicka z darem od gminy Bolesławiec

Podczas spotkania Zarząd okazało się, że obie gminy borykają się z podobnymi problemami. Gmina Bolesławiec liczy 12 tysięcy mieszkańców a gmina

forocznego laureata Agroligi Andrzeja Śniegą z Pastwy. Gospcie zwiedziła też kwidzyńska katedrę i palarnię kawy „Sali”. J.K.

USTALONO POROZUMIENIE

W poniedziałek, 13 października w sali Urzędu Miejskiego odbyło się spotkanie Kwidzyńskiego Zespołu Koordynującego Pomoc Powodziom z władzami miasta.

Wiceburmistrz Piotr Wild przystąpił zabrał wyrażając zgodę na porozumienie, które w najbliższym czasie zostanie podpisane między miastem Kwidzyn a gminą Krosno Odrzańskie.

W preambule porozumienia czytamy: **Mieszkańcy Miasta Kwidzyna świadomi ogromu klęski spowodowanej przez powódź - organizowali pomoc zalanym terenom poprzez różne instytucje. Z reguły była to pomoc doraźna, polegająca m.in. na wysłaniu transportów z darami i przyjmowaniu dzieci na wypoczynek. Idea stworzenia pomocy doraźnej zrodziła się w kręgach samorządowych i była uzupełnieniem dotychczasowych form pomocy. Dzięki mecenatom kwidzyńskiego samorządu i zaangażowaniu ludzi dobrej woli oraz mieszkańców miasta Celle udało się zebrać środki finansowe zdolne do świadczenia takiej pomocy.**

Przypominamy, że w ostatnich dniach sierpnia na terenie powiatu województwa Zielonogórskiego i legnickiego udała się siedmioposobowa grupa, mająca ocenić stopień zniszczeń tych rejonów i ewentualny charakter pomocy ze strony miasta Kwidzyn.

Sposród szeregu miejscowości w gminie odwiedzonych przez grupę, w wyjazdach do Krosna Odrzańskie (woj. zielonogórskie) Postanowiono pomóc w sfinansowaniu remontu miejskiej hali sportowej, będącej siedzibą Miejskiego Ośrodka Sportu i Rekreacji w Krosnie Odrzańskim. Wiedle zobowiązani zawar-

W listopadzie 60-lecie ILO

W dniach od 7 do 9 listopada w Liceum Ogólnokształcącym, dawnym Polskim Gimnazjum, odbędą się uroczystości 60-lecia szkoły, połączone z XI zjazdem absolwentów i wychowanków placówki oraz nadaniem jej nowego imienia, pierwszego dyrektora uczelni dr. Władysława Gębika.

Obchody główne będą miały miejsce w dniach 8 i 9 listopada, jednak jak już wcześniej wspomnieliśmy, wszelkie uroczystości rozpocznie się dzień wcześniej, a związane będą z corocznym chrztem klas pierwszych, który w liceum stał się już tradycją.

Tego dnia w sali Rodła odbędzie się „Spotkanie pokoleń” nakierowanym na młodzież będzie miała okazję do zobaczenia się z wychowankami dawnego Polskiego Gimnazjum, wspomnieliśmy o Gębiku z obywateli koncentracyjnych oraz z gen. Bolesławem Niecuzją - Ostrowskim, jednym z najstarszych żyjących generatów AK.

Następnego dnia w katedrze p.w. św. Jana Ewangelisty zostanie odprawiona uroczysta msza św. w intencji uczniów, wychowanków, absolwentów oraz pracowników i profesorów przedwojennego Gimnazjum i powojennego Liceum. Podczas uroczystości zostanie również poświęcony nowy sztandar szkoły oraz odsłonięta tablica 60-lecia placówki. Po mszy w sali Rodła nastąpi oficjalne otwarcie XI Zjazdu Absolwentów i Wychowanków Polskiego Gimnazjum i powojennego Liceum Ogólnokształcącego podczas którego najbardziej zasłużeni dla szkoły otrzymają medal „Bene Merenti”. Zostanie odsłonięta także kolejna tablica, poświęcona tym razem nowemu patronowi szkoły dr. W. Gębikowi oraz XI zjazdowi absolwentów i wychowanków. Po uroczystościach nastąpi spotkanie z wychowankami, kolegami, profesorami poszczególnych roczników, a wieczorem rozpocznie się Wielki Ball 60-lecia.

Ostatniego dnia zaplanowano posiedzenie Kolegium Absolwentów i wyboru władz tego gremium, a także złożenie na grobach zmarłych profesorów wianek kwiatów.
Z okazji jubileuszu 60-lecia, 7 listopada w kwidzyńskim muzeum zostanie otwarta wystawa „Oręza polskiego i dokonania AK” natomiast w dniach 8 i 9 listopada w hali szkoły będzie można nabyć okolicznościową stempel pocztowy.
Komitet organizacyjny zaprasza wszystkich absolwentów do rocznika 1987 włącznie do uczestnictwa w uroczystościach.

Wszelkich zainteresowanych informujemy, że dodatkowe informacje można uzyskać w sekretariacie szkoły pod numerem tel. (0-55) 79-39-35.

Malowanie



Ceramikę stempelkową - dar mieszkanców gminy Bolesławiec rozpakuje sekretarz gminy Maria Kudelska

POLSKO-SZWEDZKIE MALOWANIE

Uczniowie Szkoły Podstawowej Nr 6 w Kwidzynie oraz szkoły podstawowej z partnerskiego Kwidzyńszwedzkiego miast Olofstrom wzięli udział w plenerze malarskim, który odbył się w Stegnie.

Szwedzi wspólnie, pod kierunkiem znanego kwidzyńskiego animatora malarskiego Mieczysława Potrecia, szlifowali swoje, już w niektórych przypadkach nieprzećiętne umiejętności. W rewanżu w przyszłości roki dzieci z SP 6 pojadą na malarski plener do Olofstrom.

UWAGA POLACY POSZKODOWANI PRZEZ III RZESZĘ

Przedkładając wniosek o pomoc finansową dostarczyć należy dokumenty oryginalne (ksero). Z dokumentów wynikać musi przynajmniej okres i miejsce zatrudnienia (od kiedy do kiedy), nazwa miejscowości i u kogo. Wszelkie dokumenty i zaświadczenia potwierdzające jedynie pobyt w Niemczech nie stanowią wystarczającej podstawy do uzyskania pomocy finansowej ze środków FPNP. Kserokopie nie posiadane zgodne z oryginałem nie będą honorowane. Siedziba nasza została przeniesiona decyzją władz miejskich Kwidzyna.
mgr inż. Stefan Wojtaszczyk

Zarząd Powspzechnej Spółdzielni Mieszkaniowej „Renawa” w Kwidzynie
ogłasza pisemny przetarg nieograniczony na zbycie:

- Własnościowego prawa do lokalu mieszkalnego położonego w budynku przy ul. Sokolej 14/18 w Kwidzynie, o pow. 52,17 m², zapisanego w KW nr 25369 prowadzonej przez Sąd Rejonowy w Kwidzynie.
Cena wywoławcza 47 350,-
Wadium 4 735,-
- Własnościowego prawa do lokalu mieszkalnego położonego w budynku przy ul. Sokolej 14/19 w Kwidzynie, o pow. 60,08 m², zapisanego w KW nr 25439 prowadzonej przez Sąd Rejonowy w Kwidzynie.
Cena wywoławcza 64 450,-
Wadium 5 445,-
- Własnościowego prawa do lokalu mieszkalnego położonego w budynku przy ul. Sokolej 14/2 w Kwidzynie, o pow. 60,24 m², zapisanego w KW nr 25230 prowadzonej przez Sąd Rejonowy w Kwidzynie.
Cena wywoławcza 54 550,-
Wadium 5 455,-

Pisemne oferty w zaklejonej kopercie z dopiskiem „przetarg” należy złożyć w siedzibie PSM „Renawa” w Kwidzynie przy ul. Warszawskiej 1 w terminie do 5.11.1997 r. do godz. 14.00.

Oferta winna zawierać:
1. imię i nazwisko oraz adres oferenta,
2. proponowaną cenę,
3. poświadczenie wpłaconego wadium.
Wadium należy wpłacić na konto PSM „Renawa” w Kwidzynie w PKO BP O/Kwidzyn nr 10201778-270-1.
Wadium zostanie zwrócone w terminie 7 dni od daty zakończenia przetargu.
Wadium wpłacone przez osobę, która wygra przetarg, zostanie zaliczone na poczet nabycia, a w przypadku uchylenia się tej osoby od zawarcia umowy-nabycia w formie aktu notarialnego, wadium przepada na rzecz sprzedającego.
Otwarcie ofert nastąpi 8.11.1997 r. w siedzibie Spółdzielni w Kwidzynie przy ul. Warszawskiej 1 dla poz. 1 o godz. 12.00, dla poz. 2 - o godz. 12.30, dla poz. 3 - o godz. 13.00.
Zastrzega się prawo swobodnego wyboru oferty lub ulenawienia przetargu bez podania przyczyn.
Informacje można uzyskać w siedzibie Spółdzielni lub telefonicznie pod nr. (055) 79-43-32.

GE Capital Bank
TOWARZYSTWO PROMOCJI I DORADZTWA
KAPITAŁOWEGO „A” CONTOW” OFERUJE:
ATRAKCYJNE KREDYTY GOTÓWKOWE DO 10 000 zł
KREDYTY NA ZAKUP I BUDOWĘ DOMU
KREDYTY NA SAMOCHODY NOWE I UŻYWANE
- MAKSYMALNIE NA 72 RATY
- BEZ PORĘCZYCI
- BEZ WKŁADU WŁASNEGO
OFERUJEMY W SPRZEDAŻY SAMOCHODY MARKI CITROEN I SKODA ZA GOTÓWKĘ, NA RATY I W LEASINGU.
ZAPRASZAMY DO NASZEJ SIEDZIBY W KWIDZYNIE PRZY UL. 11 LISTOPADA 11, OD PON. DO PT. W GODZ. OD 9.00 DO 17.00
Tel. (055) 79-62-00, kom. 0601 62-73-70

AUTOTAK
Tak kupisz na raty
Ceny na 72 raty

| | |
|-----------------------------|--|
| Maluch 247 zł m-c | Cinquecento Young/Happy 318.370 zł m-c |
| Uno 421 zł m-c | Punto 465 zł m-c |
| Siena 485 zł m-c | Brava 596 zł m-c |

EG OH „JANTAR” 35-60-80
Kia Auto Top, Gieneków 8, 32-41-60
Kwidzyn, Płodzkiego 5, 79-32-36 w. 225
Malbork, B. Turyst. Mallur, 72-26-14

● OKNA I DRZWI PCV
demontaż, montaż, prace murarskie
● OKNA I WYŁĄZY DACHOWE „FAKRO”
● PARAPETY ZEWNĘTRZNE I WEWNĘTRZNE
PHU „BOGLASS”
Kwidzyn, ul. Owcza 4
tel. (055) 79-45-23

Prebud
KWIDZYN HURTOWNIA BUDOWLANA
tel. 79-26-08
Poleca po atrakcyjnych cenach!!
☞ płyty gipsowe, sufity podwieszane, profile
☞ ocieplenia: siding, styroblok, styropian
☞ stolarka: drzwi, okna; sosna, mahoń, PCV
☞ ceramika, klinkier, dachówki, cegły
☞ cement, wapno, kleje Atlas, gipsy
☞ gazobeton, stropy, lastryko, gryz
Zapewniamy transport!
Z nami budujesz przez telefon!
Sprawdź ceny; tel. (055) 79-26-08

Dylizansów czas już minął Dni Otwarte Poczty

Tradycyjnie każdego roku organizowane są Dni Otwarte Poczty. Niemal przez cały ubiegły tydzień dzieci i młodzież mogły przyrzeć się codziennej pracy pocztowców. Poczta, która tak naprawdę nigdy nie przerywa pracy, obejmuje w rejonie Kwidzyna ponad 20 placówek. Każdego dnia tylko na poczcie głównej w Kwidzynie przez ręce listonoszy oraz innych pracowników przechodzi około 6000 listów zwykłych, poleconych oraz różnego rodzaju przekaźników, nie licząc paczek.

W Obwodzie Urzędu Pocztowego w Kwidzynie, kierowanym przez naczelnika Grzegorza Szveda, pracuje ponad 160 osób. Obwód obejmuje nie tylko Kwidzyn, ale również Kisielice, Susz, Prabuty oraz okoliczne gminy, jak Sadkiny czy Garteja.



Kierownik oddziału Barbara Emerlich (pierwsza z lewej) oraz Zofia Jankowska spotkały się z młodzieżą

16 października uczniowie z ósmej klasy Szkoły Podstawowej nr 5 w Kwidzynie, wychowawcą Ireną Frolow, mogli osobiście zapoznać się ze sposobem pracy pocztowców. Młodzież, oprócz zwiedzania obiektu i przyglądania się pracy listonoszy, uczyła się jak właściwie wysłać list. Okazuje się bowiem, że za pozoru prosta czynność wielu osobom sprawia kłopot. Instruktor Zofia Jankowska, która nie po raz pierwszy pełni rolę przewodnika po arkanach sztuki pocztowej, zwraca uwagę na duże znaczenie właściwego adresowania czy przyklejenia odpowiedniego znaczka. Zdarza się bowiem, że pocztowcy mają problemy nie tylko z odczytaniem adresu, ale z doręczeniem przesyłki z powodu złego napisanego adresu. Wbrew pozorom - jak tłumaczyła Zofia Jankowska - nawet źle zaadresowane



Młodzież uczyła się poprawnego adresowania listów

mieszkańców miasta wie, że taki urząd istnieje. W ciągu roku od dnia skierowania przesyłki, która z określonych przyczyn do adresata nie mogła trafić, można ją odzyskać. Tyle bowiem czeka ona w Kuliszkach na nadawcę. Kierownik Barbara Emerlich



Instruktor Zofia Jankowska przedstawia krzyżówkę, jaką pocztą wydała z okazji swojego święta. Dzieci krzyżówkę otrzymują w prezencie

oraz instruktor Zofia Jankowska podkreśliła znaczenie znaczków pocztowych nie tylko jako swego rodzaju przepustki do przesłania listu, ale przede wszystkim dla hobbystów Filatelistyka botym hobby mowa to dziedziną skupiającą wielu zberaczy. Jest to hobby zarówno dla królów, jak i dla żaków - mówiła Zofia Jankowska, zwracając się do młodzieży z SP 5. Podkreśliła znaczenie wykształcenia pocztowców oraz ich znajomości geografii. Równie ważną jest kultura osobista potrzebna w kontaktach z klientami.

Trochę historii

Początek Poczty Polskiej jako instytucji datuje się na 18 października 1558 r. Nowe



Z drugiej strony okienka Rogaczewska wydaje przesyłki - asystent Małgorzata i paczki

dopiero za czasów Stanisława Augusta Poniatowskiego postać rozwinęła się na tyle, że usługi pocztowe niemal spowszedniały. Korzystać z nich mogli praktycznie każdy. Druga połowa XVIII w. przyniosła rozbudowaną sieć urzędów i stacji. Należy wiedzieć, że poczta polska w XIX w. to również przewóz list. Pocztowcy dylizans zapewniali nowożytnym podróżnym konkurencję innym środkom lokomocji: zdominowała przewoźnictwo osobowe.

Pisząc o historii poczty nie można zapomnieć o znaczku. Znaczek, który stanowił istny dowód opłaty za usługę pocztową, po raz pierwszy ukazał się 6 maja 1840 roku. Jego twórcą był reformator poczty angielskiej Rowland Hill. Pierwszy znaczek świata Anglia 1 zapoczątkował całą serię znaczków, które do dzisiaj budzą namiętność wśród filatelistów. W roku 1960 ukazał się pierwszy znaczek w Polsce.

Poczta dzisiaj

To już nie dylizans i stosunkowo wolne przekazywanie korespondencji. Dzisiaj pocztą dysponuje nowoczesny system przesyłania nie tylko korespondencji, ale również piękny. Wprawdzie kraj nasz dopiero od kilku lat jest gruntownie reformowany, ale na przykładzie poczty widać, jakie zmiany się dokonały. Zmienił się nawet wygląd listonosza przemierzającego ulicę. Mundur z nie gniotącego się materiału, odpowiednia torba na listy i przesyłki. Jednak jedno nie zmieniło się tak naprawdę - ludzie, którzy pocztę tworzą i sprawują, to jest ona niezastąpiona Zofia Jankowska, która w zawodzie pocztowca pracowała wiele lat, potwierdza, że wylotówka pocztą często są listonosze. To oni spotykają



Listonosze przygotowują się do roznieśienia korespondencji

zwrócenia uwagi na zawód pocztowca.

Dzisiaj na poczcie może pracować osoba z minimum średnim wykształceniem. Cechować ją musi uczciwość. Jak twierdzi Zofia Jankowska, każdy zawód również zawód pocztowy przyciąga osoby niepowołane. Zdarza się, że trafiają do pracy osoby nieuczciwe. Te jednak długo miejsca w tym zawodzie nie zagrzewają. Poczta to instytucja o bogatych tradycjach i chyba jedna z nielicznych, która dostojnie zbliża ludzi. Świątowy Dzień Poczty obchodzony 9 października by okazją, aby o tym przypomnieć. Owa data upamiętnia wydarzenie z roku 1874. Wówczas utworzono Świątowy Dzień Poczty. Celem jego powstania było stałe i regularne

Zofia Jankowska podkreślała znaczenie dotarcia przesyłki na czas. W razie sygnałów o zbyt długim wędrowaniu przesyłki sytuacja bada się eliminując w końcu problem. Ciekawostką jest ustanowiony w 1957 r. w Ottawie w Kanadzie Międzynarodowy Tydzień Pisania Listów. Podkreślono wówczas humanitarne znaczenie listów. Owa tradycja pisania listów w dobie poczty elektronicznej zdaje się jakby tracić na znaczeniu, a sami ludzie często z pospóchnie nie znajdują czasu, aby napisać do krewnego przyjaciela, czy znajomego. Wobec tego tydzień ten wydaje się być próbą ratowania bardzo trudnej sztuki pisania listów. Być może obecność młodzieży podczas Dni Otwartych Poczty sprawi, że młode pokolenie nie zapomni sztuki pisania listów, obywateli się bez komputera czy coraz bardziej wszechwładnego Internetu. Zaletą pisania listów, które zwykle kojarzymy jedynie ze znaczkami pocztowymi i przekazem z rentą czy emeryturą, jest duża większa niż zbliżanie ludzi. Przy okazji pisania listów nie bez znaczenia będzie podkreślenie znaczenia poczty w czasie powodzi, która nawiedziła Polskę. To poczta wywodziła „powodźniowi” znaczek, który można było dobrovolnie kupić i nakleić na list czy kartkę. To również pocztą szybko zareagowała, zważając z opłat paczki przekazywać czy inne przesyłki kierowane pod adresem osób poszkodowanych.



Pocztowcy chcą, aby jakość świadczonych przez nich usług była wysoka

się z ludźmi na co dzień. Znajdą nawet ich problemy. Dobry listonosz to tylko tacy zdaniem Z. Jankowskiej pracują w Obwodzie Urzędu Pocztowego w Kwidzynie, mus porządku sobie z wieloma - niejednokrotnie kłopotliwymi sytuacjami. Jedną z nich to niezbyt gościnne psy. Podarte nogawki spomiędzy najeżdża to rzadkość. Jednak list tak jak to było w XVI czy XVIII wieku, musi być doręczony.

Pocztowcy październik. Świątowy Dzień Poczty oraz Międzynarodowy Tydzień Pisania Listów to święta, które pocztowcy obchodzą w październiku. Stąd wizyty uczniów kwidzyńskich szkół okazje do wspomnień i



Młodzież ze Szkoły Podstawowej nr 5 podziękowała za możliwość zwiedzenia poczty

nad doskonaleniem międzynarodowego łączności pocztowej.

J. Kluczkowski

Spółdzielnia Ogrodniczko-Pszczelarska w Kwidzynie ogłasza II przetarg ofertowy na sprzedaż m. nieruchomości:
- skłep nasenny i magazyn hurtowy zlokalizowany na działce o nr. 364/2-364/3 w Kwidzynie przy ul. Hallera 12, o łącznej powierzchni użytkowej 988 m² wraz z prawem wieczystego użytkowania gruntu.
Szacunkowa wartość rynkowa nieruchomości: 10.310.000 zł (dziesięć tysięcy złotych).
Termin składania ofert na piśmie do dnia 29.10.1997 r. Wadium w wysokości 10% należy wpłacić w kasie Spółdzielni Ogrodniczko-Pszczelarskiej do dnia 29.10.1997 r.
Opłat szacunkowy do wglądu w biurze spółdzielni przy ul. Słowiańskiej 115 do dnia 29.10.1997 r.
Rozpatrzenie ofert nastąpi w dniu 30.10.1997 r.
Szczegółowe zastrzeżenia oraz umiarkowana sprawa prosimy o kontakt telefoniczny.

**Producenta frontów MDF
oklejanych folią
poszukuje hurtownia
z Dolnego Śląska.**

tel. (071) 31-59-073
tel. kom. 090 32 31 65

M.Leier
Wytwórnica Materiałów Budowlanych

SUPER TANI DACH

WYPRZEDAŻ DACHÓWKI BETONOWEJ

barwionej w masie i malowanej powierzchniowo w gat. II.

Cena za 1m² 13.80 zł + 7% VAT

Ilość ograniczona - tylko do wyczerpania stanów magazynowych.

Zapraszamy

Dachówkę możesz zamówić w naszych przedstawicielstwach i hurtowniach prowadzących sprzedaż wyrobów M.Leier.

Centrala: MALBORK, Al. Wojska Polskiego 92
tel.: (055) 72-32-12, 72-34-03, fax: (055) 72-50-01

KONTYNGENT '98

VW Dealer - Elmot
Elbląg, ul. Zagonowa 13
tel. (055) 32 70 60



Nigdy jeszcze Volkswagen nie oferował tak bogatego wyposażenia podstawowego.

POLO, CLASSIC, GOLF, PASSAT, SHARAN

NIE MA TO JAK VW

PROGRESS
ogłasza nabór

Kwidzyński Klub Tańca Towarzystwa PROGRESS, działający w naszym mieście już od kilku lat i mający ugruntowaną pozycję, po raz kolejny zaprasza dzieci, młodzież i dorosłych (na do?) nauki tańca. W programie przewidziane są użytkowe formy tańca, taniec towarzyski oraz współczesny.

Klub może poszczycić się wieloma sukcesami. Zawodnicy Progressu są zdania, że panuje tam partnerska atmosfera i wzajemna życzliwość, a taniec to jeden z najlepszych pomysłów na spędzenie wolnego czasu, lepsze samopoczucie, zdobywanie umiejętności i sukcesów.

Wszystkich zainteresowanych informujemy, że pierwsze spotkanie i zapisy będą miały miejsce 25 października 1997 r. (sobota) o godz. 16:00 w sali sportowej przy ul. 11 Listopada (sala wjskowska).

Dotychczasowe informacje można uzyskać pod nr. telefonu 79-35-82 oraz w każdy wtorek w godz. 16:00-19:00 w sali kameralnej MOK - ul. Katearina 18.

KW

INFORMACJA

Straż Miejska w Kwidzynie informuje, że w związku ze zbliżającym się „Świętem Zmarłych” od dnia 30.10.97 r. do dnia 3.11.97 r. w rejonie Cmentarza Komunalnego nastąpi zmiana oznakowania i organizacji ruchu:

- 1. ul. Długa (od ul. Malborskiej do przejazdu kolejowego) - znak zakaz zatrzymywania się" po lewej stronie,
- 2. ul. Malborska (od ul. Długiej do ul. Furmańskiej) - znak zakaz zatrzymywania się" po obu stronach.
- 3. ul. Furmańska (od ul. Malborskiej w kierunku Maresy) - znak droga jedno-kierunkowa" i znak zakaz zatrzymywania się" po prawej stronie

Kierowców prosimy o dostosowanie się do zmienionego oznakowania i zachowanie szczególnej ostrożności.

„Wiklina” obchodziła swój złoty jubileusz

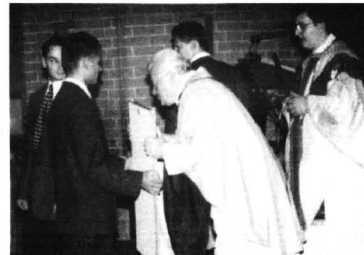
Z okazji złotego jubileusza istnienia kwidzyńskiego Technicum Przemysłu Wikliniarsko-Trzcinarnskiego, połączonego z Zjazdem Absolwentów, już od czwartku, 9 października, rozpoczęły się uroczystości związane z tym wydarzeniem.

Wspaniała historia szkoły, a także jej obecne osiągnięcia sprzyły z do kwidzyńskie znana gościnie i miłośnicy z Polski, a także z Niemiec, Francji. Był to przed stawienie dwóch zaprzyjaźnionych szkół z Niemiec z. Fay Blum z Francji a podczas której wymieniono szkielety zawodowe społeczeństwa.



Msza święta w intencji wychowanków, uczniów, absolwentów i nauczycieli odprawiona została w kwidzyńskiej katedrze

także członkowie Związku Koszykarzy z francuskiego okręgu Villaines oraz goście z Sali Freiwald



Ksiądz prałat Wojciech Kruk otrzymał pamiątkowy obraz Matki Bożej wpleciony z wikliny

Specjalnie z myślą o nich czwartkowego wieczoru została przygotowana kolacja z Osztynia a także wojewoda elbląski - Wikłysław Mankut Kurator oświaty Edward



Podczas akademii w kwidzyńskim teatrze wszyscy chętni mogli otrzymać pamiątkowe kosze z wikliny

Murcja władze samorządowe Sztumu i Kwidzyna oraz dyrektorzy i właściciele dużych firm. Drugiego dnia uroczystości goście zwiedzili budynek szkoły, Sa-karium w Oborach gdzie znajduje się plantacja wierzby kiczawaste - wikliny. Następnie goście zostali zaproszeni na obraz spotkanie z burmistrzem miasta Kwidzyna.

Centrale uroczystości jubileusza odbyły się w sobotę 11 października a zostały rozpoczęte mszą świętą w katedrze, która celebrował ks. prałat Wojciech Kruk. Została ona odprawiona w intencji wszystkich nauczycieli, wychowanków, uczniów, absolwentów. Na zakończenie ceremonii ksiądz, prałat wojewoda i uczniowie wzięli udział w uroczystym uroczystości w postaci wikli-



Akademia została poprowadzona przez dwójkę absolwentów

nowego obrazu Matki Bożej. Piętny w budynku kwidzyńskiego teatru miała miejsce uroczysta akademia poprowadzona przez dwójkę absolwentów. Podczas akademii dyrektorzy technikum Jerzy Porczyński, zapoznać wszystkich zmiary nazwy szkoły, dowiedzieli jej patrona, jak się dowiemy, dziękujemy, ważne konkretne decyzje w tej sprawie i jeszcze nie zapadły.

HURTOWNIA ELEKTRYCZNA

BYCHOWO

KWIDZYN-TORUŃ-BYDGOSZCZ

KABLE - PRZEWODY
OSPRZĘT ELEKTROINSTALACYJNY
BEDNARKA I DRUT OCYNKOWANY
PODŁOGOWE KABLE GRZEJNE
OPRAWY OŚWIETLENIOWE

PRZY ZAMÓWIENIACH KOMPLEKSOWYCH
GWARANTUJEMY DOSTAWĘ NA MIEJSCE BUDOWY

Jesteśmy przedstawicielem największych producentów polskich i zagranicznych.

Kwidzyn ul. Toruńska 36
tel./fax (055) 79-73-06
tel./fax (055) 79-21-67

Toruń ul. Chrobrego 135/137
tel./fax (056) 388-74

Bydgoszcz ul. Przemysłowa 8
tel./fax (052) 45-30-50

udzielamy
korzystnych
rabatów

SKODA AUTO

SKODA AUTO POLSKA SA
AUTORYZOWANY DEALER

AUTO - ZŁOMANECZUK

GRUDZIĄDZ, UL. MAGAZYNOWA 1
TEL. (051) 4632823,
FAX 4632837

● SPRZEDAŻ, SERWIS, CZĘŚCI ZAMIENNE
● KORZYSTNE RATY, LEASING-
OBSŁUGA NA MIEJSCU

ZAPRASZAMY DO NOWO OTWARTEGO
PUNKTU DEALERSKIEGO

CODZIENNE GODZ. 8.00-17.00
SOBOTY 8.00-13.00

Ekspozycja Kwidzyn
TPID „A' Conto”, ul. 11 Listopada
tel. (05579) 62-00

Zarząd Miasta Kwidzyna

ogłasza publiczny przetarg ustny nieograniczony na sprzedaż na własność nieruchomości gruntowej stanowiącej własność Miasta Kwidzyna położonej przy ulicy Magazynowej.

Grunt o powierzchni 61 m² jest przeznaczony pod budowę budynku handlowo-usługowego.

Cena wywoławcza wynosi 12 200 zł, natomiast wadium wynosi 2 000 zł i należy je wpłacić gotówką lub czekiem potwierdzonym w kasie urzędu, pokój nr 30 do godz. 11.00 w dniu przetargu.

Przetarg odbędzie się 28 października 1997 r. o godz. 12.00 w sali nr 6 Urzędu Miasta w Kwidzynie, ul. Warszawska 19.

Koszty aktu notarialnego pokrywa kupujący.

Zastrzega się prawo unieważnienia przetargu bez podania przyczyn.

Blizszych informacji udziela się pod nr telefonu 79-42-31 wew. 317.

Zakład Gospodarki Mieszkaniowej spółka z o.o. w Kwidzynie informuje

działające na terenie miasta organizację społeczne i charytatywne, ze dysponuje lokalami użytkowymi do wynajęcia w budynku przy ul. Warszawskiej 14.

Zgłoszenia z określeniem przybliżonej powierzchni oraz ilości pokoi zainteresowani winni złożyć na piśmie w nieprzekraczalnym terminie do dnia 27.10.1997 r.

Szczegółowe informacje w tej sprawie można uzyskać w siedzibie ZGM pok. nr 6 lub 15.

Czy kwidzyńscy nauczyciele będą płacić mniejsze podatki ?

6 października w kwidzyńskiej delegaturze oświaty odbyło się spotkanie Krajowego Stowarzyszenia Udziałowców Narodowych Funduszy Inwestycyjnych, w którym udział wzięli sam prezes Stowarzyszenia - Daniel Korona.

Kwidzyńskie Stowarzyszenie Udziałowców NFI powstało na początku br. Swoją działalność rozpoczęło przy Komisji Zakładowej Solidarności Pracowników Oświaty i Wychowania. Na mocy uchwały prezesem kwidzyńskiego Stowarzyszenia obrano Andrzeja Stawickiego, natomiast do Zarządu Głównego weszli Grzegorz Wojtasz, Adam Komsiński, Rewizyjnej - Jadwiga Rozpiatkowska i Zbigniew Urbanski.

Głównymi zadaniami, jakie postawiła przed sobą kwidzyńska organizacja jest zagospodarowanie swadectw udziałowców NFI. Będzie to polegało na tym iż każdy z nauczycieli, który zamierza tam swoje swadectwo będzie mógł skorzystać ze swadectw, w skład których będą wchodzić opłaty za szkołę, uczelnię, wszelkie pomoce naukowe, lektarstwa, różnego typu badania a także za wczasy imprezy kulturalne i sportowe

Zakres i maksymalna wysokość swadectw jakie będą przypadły na jedno swadectwo będą zmienne. Zadanie ich określania przypadnie Krajowemu Zjazdowi Delegatów Stowarzyszenia Udziałowców NFI, który zostanie powołany w drodze wyborów bezpośrednich przez koła i oddziały Stowarzyszenia.

Aktualnie organizacja zajmuje się zastosowaniem ustawy o prawie autorskim względem nauczycieli pracowników administracji oraz służby zdrowia. Zadaniem Stowarzyszenia 80% pracy którą wykonują nauczyciele to praca twórcza, która zgodnie z prawem powinna podlegać powyższej ustawie. Wiąże się to zatem ze zmniejszeniem pa tego samego dnia absolwenci wycelowali wszystkim zastalonym medal 50-lecia państwa. Akademia zakończyła jest artystyczna, która została specjalnie przygotowana należać przez uczniów technikum.

Tego samego dnia absolwenci zwiedzili budynek szkoły oraz spotkali się z dawnymi nie kwidzyńskimi kolegami koleżankami nauczycielami. Sobotnia uroczystość uświetnił wielki bal który rozpoczął się o godz. 20.00 i trwał aż do samego rana.

Uroczystości imprezy jubileuszowej, w której uczestniczyli wszyscy nauczyciele, zostały w katedrze wzięty do dokonania jakichś podsumowania i zaplanowania na przyszłość. Wszyscy uczestnicy imprezy

PIGUTY z pucharem

Dziesięciosobowa grupa turystów ze Szkołowego Koła Turystyczno-Krajoznawczego PIGUTY - działającego przy Zespole Szkół Zawodowych nr 2 w Kwidzynie wrocila z pucharem za zwycięstwo w XVII Ogólnopolskim Rajdzie Gorskim Lubuska Jesień 97. Młodzi turyści pod wodzą opiekuna Henryka Michalika zwycięzyli też w rywalizacji drużynowej Piguty działają przy kwidzyńskim oddziale Polskiego Towarzystwa Turystyczno-Krajoznawczego. Rajd odbył się w dniach 8-12 października i był zorganizowany przez oddział PTTK Pogórze Iżerskie w Lubaniu. Ogółem wzięło w nim udział 610 osób, reprezentujących ponad 80 szkół z Polski i Niemiec. Organizatorzy przygotowali 14 tras pieszych przebiegających przez tereny położone wokół Szklarskiej Poręby, Jakuszy i Harachowa w Czechach. Jak powiedział opiekun młodych turystów z ZSTK nr 2, Polak i Niemiec. Organizatorzy przygotowali 14 tras pieszych przebiegających przez tereny położone wokół Szklarskiej Poręby, Jakuszy i Harachowa w Czechach. Jak powiedział opiekun młodych turystów z ZSTK nr 2, Polak i Niemiec. Organizatorzy przygotowali 14 tras pieszych przebiegających przez tereny położone wokół Szklarskiej Poręby, Jakuszy i Harachowa w Czechach. Jak powiedział opiekun młodych turystów z ZSTK nr 2, Polak i Niemiec. Organizatorzy przygotowali 14 tras pieszych przebiegających przez tereny położone wokół Szklarskiej Poręby, Jakuszy i Harachowa w Czechach.

W rajdzie którego celem - oprócz poznania piękna Sude- wów Zachodnich - zdobywania odznak turystycznych - była promocja Związku Gmin Kwisza oraz integracja mieszkańców Euroregionu Nysa, wzięli udział oprocz kierującego grupą Małgorzata Dymek, Elżbieta Janiewicz

Małgorzata Sulej, Michał Kaika, Krzysztof Michalik, Tymoteusz Tempin, Karol Wiacek, Marek Wiacek oraz Przemysław Wiacek.

op J. K.

SPORT SPORT SPORT SPORT SPORT SPORT SPORT

**W LIGACH SZCZYPIONIŚTÓW
WYGRANA JUNIOREK
PRZEGRANA JUNIORÓW**

Juniorki MOS Kwidzyn wygrały z AKS Gdynia 20:16 (10:5).
Natomiast juniorki Wierchowskiego MTS przegrali wysoko z MKS Tczew 19:10 (10:5).
MOS Kwidzyn - AKS Gdynia 20:16 (10:5)

Juniorki młodsze, podopieczne trenera Jerzego Zdziennickiego, wystąpiły w składzie: Deuter, Zdziennicka (7 bramek), Fijałkowska, Zuka (2), Scepura Marzena (5), Scepura Edyta(1), Ruminska(4), Ludzowska Wiesień(1), Lesniewska.
Mecz, mimo że przez cały czas toczył się pod dyktando i przy przewadze szczypioniści kwidzyńskiego MOS, był kiepskim widowiskiem. Obie drużyny popiełniały wiele błędów. Mniej popiełniły kwidzyński i dlatego udało im się wygrać. Piłkarki ręczne MOS prowadziły już w 44 minucie gry 19:13. Gdyby od tego momentu wykorzystywały wszystkie sytuacje strzeleckie, wynik byłby znacznie okazalszy. Po meczu trener Jerzy Zdziennicki był bardzo niezadowolony z gry swoich podopiecznych. Słaba gra tłumaczył faktem, że dziewczęta grają po raz pierwszy w tej grupie wiekowej: „Jest to tak, jak kolizja amatorskiej zaczyna się w profesjonalnym peletonie. Najważniejsze, że wygramy, ale z taką grą daleko nie zajdziemy” - dodał trener MOS Kwidzyn.

MTS Kwidzyn - MKS Tczew 25:39 (10:19)

Niezadowolony z wyniku meczu i gry swoich zawodniczek był również trener juniorek młodszych MTS Andrzej Hajdukiewicz. Jego podopieczni w przegranym wysoko meczu 25:39 (10:19) z MKS Tczew wystąpiły w składzie: Jurkiewicz, Deuter (2 bramki), Kawczyński (1), Szulc (2), Murań (3), Fajkowski (1), Zdziennicki, Forjys, Lewandowska, Tubaj (4), Rogala, Grodecki (12).

Piłkarki ręczne MTS przystąpiły do tego spotkania w mocno osłabionym składzie - bez trzech podstawowych zawodniczek: Janusiewicza, Zielińskiego i Mirowskiego, którzy wystąpili tego dnia w przegranym przez seniorów MTS meczu 26:29 z Energetykiem Gryfino. Szczypioniści z Tczewa przewyżsili juniorki MTS warunkami fizycznymi oraz szybkością i mądrością w grze. Kwidzyński grał wolno, statycznie, mało skutecznie i kiepsko w obronie. Swego dobrego dnia nie miał też bramkarz MTS Piotr Jurkiewicz. Natomiast piłkarki ręczne MKS Tczew grając szybko przez całe spotkanie, od początku meczu uzyskały dużą przewagę, która rosła w miarę upływu czasu. W 51 minucie przewaga tczewian wynosiła już 16 bramek. Ostatecznie zakończyło się na wyniku 25:39. Najlepiej grającym w MTS był jeden z najlepszych zawodniczek w tym spotkaniu, kapitan kwidzyńskiej drużyny Tomasz Grodecki, który widząc nieporadność koleżanek w sytuacjach podbramkowych próbował zdobywać bramki z akcji indywidualnych. Czynił to bardzo skutecznie, zdobywając w całym spotkaniu aż 12 bramek. (giga)

MTS Kwidzyn - kolejne zwycięstwo

Juniorki MTS Kwidzyn w rozegranym z CHKK Chelmno meczu zwyciężyły 107:46. Do przewagi MTS zyskał z 43-punktową przewagą (64:21). Punkty dla MTS zdobyli: Zieliński - 11, Król - 12, Kulik - 4, Majewski - 18, Samulowski - 4, Mielnik - 12, Bar - 28, Prokurat - 13, Pukarowski - 7.
Jak powiedział trener Bogdan Zamojski, przeciwnik nie okazał się zbyt wymagający.
Drużyna MTS Kwidzyn odniosła więc kolejne zwycięstwo bez większego trudu. J.K.

WKKW ponownie w Kwidzynie

4 października br. w Stadnie Ogierów w Miłosnej odbył się Wszestrzonnny Konkurs Konia Wierchowskiego (WKKW), w którym każdy z zawodników musiał wykazać się zarówno umiejętnością ujeżdżania konia, bezbłędnym pokonywaniem przeszkód, a także radzeniem sobie z wszelkiego rodzaju utrudnieniami terenowymi (cross).

W pierwszej części konkursu - klasie B wzięło udział ogółem 6 zawodników z 3 klubów sportowych. Najlepsze okazały się reprezentantki Jazdzieckiego Ludowego Klubu Sportowego z Sopotu, Kaja Koczurkowska - zdobywczyni pierwszego i drugiego miejsca na koniach Nobody Knowsi Dalia oraz Kamia Kamiejska, która zdobyła miejsce drugie, dosiadając konia imieniem Kentucky.
Reprezentanci Kwidzyna Jerzy Krukowski z Klubu Rakowicz i Paweł Krukowski z Rakowicy, który uplasował się na miejscu czwartym, natomiast Jacek Krukowski z tego samego klubu został z tych zawodów niestety wykluczony.
W drugiej części konkursu - klasie L udział wzięło ogółem 17 zawodników z 8 klubów i czterech dzielnic.
Najlepszym okazał się Paweł Rutkowski z Klubu Jazdzieckiego Eko Milk Kamionki, zdobywca

pierwszej pozycji na koniu Gall Monika Paliwoda z Kołczkowa, zdobywczyni drugiego miejsca na koniu Guiver oraz Jacek Krukowski z Rakowicy, który uplasował się na miejscu trzecim i siódmym dosiadając koni Iryda i Oracja z Witkow.
Pozostali reprezentanci naszego miasta uplasowali się niestety poza pierwszą dziesiątką. Sławomir Gniazdowski zajął jedenaste i szesnaste miejsce na koniach Dagego oraz Batman Jerzy Krukowski znaleźli się na miejscu trzynastym dosiadając konia Andra Dunka Sine Gadebirk na Cyklometrze, zdobywczyni piętnastego miejsca oraz Jarosław Wartanski na Groszu zajął miejsce siedemnaste.
Nad przebiegiem zawodów czuwał sędzia główny Jacek Kowarski. KW



Jedną z zawodniczek - Dunka Sine Gadebirk na Cyklometrze, reprezentacja Klubu Jazdzieckiego Rakowicz

Z HACZYKIEM W HERBIE

Tyżdem temu publikowałem komunikat o powołaniu Ogólnopolskiej Reprezentacji Towarzystw Wędkarskich na czele której stoi Rada Prezesów. Fakt ten pewną grupę wędkarzy zmusił pewnie do zadania pytania, czy nie będzie to przypadkiem początkiem tworzenia pewnych struktur organizacyjnych, powiązanych ze sobą zależnościami podobnymi do strukturalnych powiązań w Polskim Związku Wędkarskim (około okręg zarząd główny). Częściowo odpowiedział na to pytanie powołaniem przez organizację wędkarskich skupiających się w ORTW. Już dziś, a jest nas tylko 8 organizacji, wyroznamy trzy grupy tych samorządnych samodzielnych i samofinansujących się podmiotów.
Pierwsza grupa to towarzystwa typu naszego, Kwidzyńskiego RTW, które zrzeszają wszystkich chętnych zgadzających się przestrzegając statut. Na czele towarzystwa stoi walne zgromadzenie, które wybiera zarząd będący ciałem wykonawczym.
Druga grupa to towarzystwa, które ustalają maksymalną ilość członków-udziałowców (np. maksymalnie 30 osób). Ci wszyscy wcale nie małe kwoty jako składki członkowskie (np. 200 zł, z dopłatami) się do pracy



- propagowanie ruchu wędkarskiego organizowanego na innych niż dotychczas zasadach (obowiązujących w PZWi) - waz- gwarantując nowe warunki- nową dewizą będzie pluralizm organizacyjny i samostanowienie.
- udział pośredni lub bezpośredni w tworzeniu i poprawianiu prawa z dziedziny rybactwa, uwzględniający interesy wędkarzy.
- organizowanie krajowych imprez wędkarskich, oprócz o- srodków sponsorów w zamy- słu reklamie
- wzajemne informowanie się i dzielenie doświadczeniem między uczestnikami Repre- zentacji.
- pomoc prawną w organizowaniu organizacji wędkarskich w kraju, polegającą głównie na dozwoleniu związanym z ich rejestracją.
- współpraca z massmediami mająca na celu informowanie o działaniach ORTW

I tyle na dzisiaj. Sądzę że do tematu tego będę co pewien czas wracał gdyż jest on (tak sądzę) interesujący dla wielu Czytel- ników „Haczyka”
Kalendarz brań:
piątek - cały dzień dość dobre;
sobota - z rana dobre, wieczorem zmienne;
niedziela - z rana zmienne, wieczorem znośnie;
poniedziałek, wtorek - z rana zmienne, wieczorem dobre;
środa - z rana zmienne, wieczorem dość dobre;
czwartek - z rana znośnie, wieczorem dobre.
Zbigniew Sitko

SPORTOWY TYDZIEŃ

- 23.10.97 - CZWARTEK**
- piłka nożna - liga miejska Kompa - Solidarność IP, Tor-Pal, Volcano, PEC, ZEM Polmo Kompa - Philips, Expom - Solidarność IP, Tapet Boys - Nauczyciele
od godz. 15.30, Stadion Miejski, ul. Sportowa
24.10.97 - PIĄTEK
- koszykówka - liga miejska 19 15 ZSMR - Cudaki 20 15 IP - Zyggi's Pizza 21 15 Wiklina - Elba
Sala KCSIR, ul. 11 listopada
28.10.97 - WTÓREK
- piłka nożna - liga miejska Elpa - Dombud, Volcano - PEC, ZEM Polmo - Stomil, Tor-Pal - Nauczyciele, Philips - Tapet Boys
początek 15.30, Stadion Miejski, ul. Sportowa
29.10.97 - ŚRODA
- koszykówka - juniorki starsi MTS Kwidzyn - AZS Gdańsk
godz. 18.00, sala KCSIR, ul. 11 Listopada MW

- 25.10.97 - SOBOTA**
- siatkówka - Turniej Mi- strzostw Województwa Elbląskiego Piłkarskiego Młodzików
godz. 10.00, sala SP6, ul. Grunwaldzka
- piłka nożna - III liga seniorów RODLO Kwidzyn - POME- ZANIA Malbork
godz. 15.00, Stadion Miejski, ul. Sportowa
- piłka ręczna - II liga seniorów MTS Kwidzyn - KKS Ostrowia Ostrów
godz. 17.30, sala SP9, ul. M- kiewicza
26.10.97 - NIEDZIELA
- koszykówka - kadeci MTS Kwidzyn - TRUSO II Elbląg

GDZAŃSKI PRZEMYSŁ DRZEWNY SA
80-804 Gdańsk, ul. ks. Rogaczewskiego 9/19
ogłasza
pisemny przetarg ofertowy na sprzedaż:

prawa wieczystego użytkownika gruntu w Sadlinkach, woj. elbląskie działek nie zabudowanych:
Nr 282/3 o pow. 1899 m² - cena wywoławcza 3400 zł
Nr 282/5 i 282/6 o łącznej powierzchni 3030 m² - cena wywoławcza 5300 zł
Nr 291/17 o pow. 1970 m² - cena wywoławcza 3500 zł
Nr 291/19 o pow. 2248 m² - cena wywoławcza 4000 zł
Termin składania ofert w kopertach z napisem „PRZETARG-SADLINKI” do 7 listopada 1997 r.
Rozpatrzenie ofert nastąpi do 20 listopada 1997 r.
O wynikach przetargu uczestnicy zostaną powiadomieni pisemnie.
Wadium w wysokości 10% ceny wywoławczej należy wpłacić na konto BGŻ SA O/W Gdańsk nr 20301231-1821-2700-11 w terminie do 7 listopada 1997 r.
Zwrot wadium nastąpi po rozstrzygnięciu przetargu (bez odsetek).
Wadium przepada na rzecz sprzedającego, jeżeli żaden z uczestników przetargu nie zaoferuje ceny nabycia równej co najmniej cenie wywoławczej.
Ofertowemu, którego oferta zostanie przyjęta, wadium zostanie zarchiwowane na poczet ceny.
Zastrzegamy sobie prawo wyboru oferenta oraz unieważnienia przetargu bez podania przyczyny.
Blisze informacje pod nr telefonu (058) 32-12-41 do 43.
26/29/97

Kłeska Rodła
9:1 to wynik, który niezmiernie rzadko zdarza się na futbolowych stadionach Polski i nie tylko. Takie piłkarskie wydarzenia miało miejsce w Braniewie, gdzie miejscowa Zatoka rozgrywała Rodło Kwidzyn właśnie w takim stosunku, do przewagi prowadząc 4:0.
Rodło Wielgus (37 Gierko) - Brazejewski, Wołński, Rutkowski, Kobus, Pruszek (30 Szreder), Lange (56 Karandziej), Grajewski (60 Romasz), Rutka, Juszcak, Kaniecki. MW

Zarząd Miejski w Kwidzynie
informuje, że posiada w sprzedaży nieruchomości gruntową, składającą się z działki nr 20/35 o powierzchni użytkowej 1173 m², położoną przy ulicy Piastowskiej.
Nieruchomość jest przeznaczona pod budowę budynku handlowo-usługowego z doposażeniem części mieszkalnej.
Wartość nieruchomości wynosi 45 993 złotych.
Informujemy, że istnieje możliwość rozłożenia ceny zapłaty na raty w następujący sposób: 50% płatne przed zawarciem aktu notarialnego, pozostała kwota płatna jest w ratach bez oprocentowania do czerwca 1999 r.
Oferty z ceną i warunkami zapłaty należy składać w sekretariacie tut. urzędu do dnia 29 października 1997 r. do godziny 15.00 z dopiskiem na kopercie „Piastowska - handel, usługi”.
200309

„Szóstki” piłkarskie

Liga miejska szóstek piłkarskich organizowana i prowadzona przez Kwidzyński Centrum Sportu i Rekreacji pozwoli zmierza ku końcowi. W ostatnio rozegranych spotkaniach padły następujące rozstrzygnięcia:

| | |
|----------------------------|--|
| Kompa - Dombud - 0:3 (v.o) | Philips - Volcano - 5:4, Tor - Pal - Expom - 6:0, Solidarność IP - ZEM Polmo - 6:1, Nauczyciele - PEC - 0:3 (v.o), Tapet Boys - Stomil - 3:0 (v.o) |
| Kompa - Łup - 3:0 (v.o) | Tor-Pal - Philips - 1:0, ZEM Polmo - Expom - 3:0, Volcano - Dombud - 2:5, PEC - Stomil - 2:3, Solidarność IP - Nauczyciele - 3:0 |
| Tabela rozgrywek: | |
| 1 Tapet Boys | 24 pkt 35-07 |
| 2 Philips | 24 24-07 |
| 3 Tor-Pal | 22 23-04 |
| 4 Solidarność I.P. | 13 18-09 |
| 5 Dombud | 13 18-14 |
| 6 ZEM Polmo | 13 20-18 |
| 7 Volcano | 12 28-26 |
| 8 Kompa | 10 09-25 |
| 9 Stomil | 9 11-17 |
| 10 PEC | 8 14-14 |
| 11 Expom | 7 09-22 |
| 12 Łup | 2 09-26 |

MW

DZIENNIK POMORSKI

ISSN 1232-3713

Regionalne Pismo Pomorza Nadwiślańskiego

Nr 43 (236) GDAŃSKIE • ELBLĄSKIE • OLSZTYŃSKIE • TORUŃSKIE 23.10.1997 r.

na pragnienie ...
GRIN
N A P O J E

Kamery przeciwko przestępcom

Stowarzyszenie „Bezpieczny Kwidzyn” rozważa możliwość zamontowania kamer telewizyjnych w kilku punktach miasta. Zostałyby one zamontowane w miejscach, w których najczęściej dochodzi do różnego rodzaju przestępstw. Docelowo w ciągu trzech lat zamontowanych miałyby być 16 kamer.

Monitory ustawione zostałyby w siedzibie policji oraz w siedzibie Strazy Miejskiej. Jak na razie, jest to jedynie projekt, który wymaga akceptacji zarządu stowarzyszenia oraz władz samorządowych. Monitoring telewizyjny mógłby być współfinansowany przez właścicieli placówek handlowych oraz instytucje, które znalazłyby się w zasięgu kamer. Tego typu ochrona obiektów miałyby być dobrą zapora dla przestępców - uważają fachowcy od bezpieczeństwa.

Na węgiel...

W Gorzędziju starsza pani otworzyła drzwi miliej blondynie, rzekomo pracownicze ZOZ, która zaproponowała kupno węgla po okazyjnej cenie. Tyje ją widziano. Było to na tamtejszym terenie już trzecie tego rodzaju oszustwo w ostatnim miesiącu.

Pas uprawy tytoniu w Polsce ciągnie się na północy od województwa ciechanowskiego, przez toruńskie, olsztyńskie po elbląskie. Prawdziwe zagłębie tytoniowe to gmina Sadlinki w Elbląskim, która obejmuje 13 wiosek. Właśnie kończą się tam tytoniowe żniwa.

PRZEMINĘŁO Z DYMKIEM

Tytoniowe liście lubią słońce i wiatr - tłumaczy pan Jan Piskor, rolnik z Sadlink. W ciepłym przeciągu nabierają zapachu i barwy. Wiatru ci u nas dostatek. Gdyby tylko jeszcze trochę więcej słońca.

Ze wszystkich gatunków tytoniu - wywodzącego się ponoć z Ameryki Południowej i pospolicie uprawianego w krajach tropikalnych - najlepsza jest virginia o soczystej, jasnozielonej barwie, potem burley - najpopularniejszy i skroniowski. Nie uprawia się już dzisiaj, niegdyś popularnej machorki.

AMERYKANIE W SADLINKACH

Od dwóch miesięcy, gdy wielki



skup tytoniu w Sadlinkach przejeżdżali Amerykanie, mówi się w gminie, że uprawa tytoniu będzie się coraz bardziej opłacać. Idzie moda na duże gospodarstwa i duże plantacje tytoniu. Tymczasem jednak, polećka tytoniowa w Sadlinkach ma prawie każdy mieszkaniec, ale są to uprawy niewielkie - rzadko ponad hektar. A

obok tytoniu uprawiają zboże, dużo warzyw, buraki. Przed laty popularna wśród rolników była jeszcze mięta i konopie.

W gminie Sadlinki tytoń uprawiali już przed wojną. Mieszkał tu Niemiec, właściciel fabryki nikotynej. Oprócz nikotyjniarni, były ogniołazy do suszenia tytoniu, magazyn.

Po wojnie Niemiec wyprzedził - mówi pan Bolesław Grzyb, sołtysa przyszli nowi ludzie. **cd. na str. 3**

Transbud w rękach załogi?

Walne Zgromadzenie Akcjonariuszy gdańskiej spółki Transbud zdecydowało o podwyższeniu kapitału do kwoty 4,2 mln zł. Z prawa poboru wyłączeni zostali dotychczasowi akcjonariusze. Nową emisję akcji objęły w całości spółki Capital i RAF OL.

Spółka Transbud nie prowadzi żadnej działalności gospodarczej. Utworzyło ją stu kilkunastu pracowników przedsiębiorstwa państwowego Transbud w prywatyzacji, które specjalizuje się w usługach transportowych. Załoga liczy, że wojewoda gdański wnieśli do spółki majątek przedsiębiorstwa Sami, w ramach swojej spółki pracowniczej, zdobyli już kapitał obrotowy.

Żywiec w cenie

W masarniach i ubojniach rejonu wejherowskiego brakuje żywca wieprzowego. Przeciętnie rolnikom, za 1 kg żywca wieprzowego rzeźnie płać 4 złote, a za półtusze 6 zł za kilogram.

W latach ubiegłych kryzys żywca występował głównie w sezonie letnim. We wrześniu sytuacja się normowała. W tym roku jest inaczej. Wpływ na taki stan rzeczy ma także powódź na południu Polski, gdzie w wyniku zalania wyginęły świnię. Należy się spodziewać w związku z tym wzrostu cen mięsa i jego przetworów. Nieco lepiej wygląda sytuacja bydłem rzeźnym. Po aferze szalonych krów w Wielkiej Brytanii także na Wybrzeżu spadł popyt na ten rodzaj mięsa, pomimo tego, że w przetworach i tak trafia ono na nasze stoły.

Nożem...

W Nowym Stawie pokobiła się para żyjąca w konkubinacie. Ona chwyciła nóż kuchenny i ugodziła swego partnera w klatkę piersiową. Być może przyczyną awantury był alkohol, gdyż zatrzymana przez policję 40-letnia kobieta była nietrzeźwa.

Koniec prania brudnych pieniędzy?

Prezydent podpisał ustawy Prawo Bankowe oraz o Narodowym Banku Polskim, co uwieryczyło trzyletnie prace nad tymi normami.

Ustawa Prawo Bankowe ogranicza m.in. możliwość „prania brudnych pieniędzy” poprzez wprowadzenie zapisu, iż starający się o utworzenie banku będzie musiał udowodnić, że źródło pochodzenia jego kapitałów jest legalne. Ustawa zwiększa również tzw. normy ostrożnościowe dla banków - suma na zakup akcji jednego przedsiębiorstwa nie będzie mogła przekraczać 15 proc. funduszy własnych banku. W ustawie o NBP znalazły się zapisy mówiące o tym, że Generalnego Inspektora Nadzoru Bankowego ma powoływać prezes NBP. Ustawa powołuje również Komisję Nadzoru Bankowego, która nadzorować będzie prace GINB. Nowe przepisy w ustawie o NBP określają zakres działania i kompetencje Rady Polityki Pieniężnej.

Tirami po nowemu

Od połowy grudnia br. zacznie obowiązywać nowa ustawa o warunkach wykonywania międzynarodowego transportu drogowego.

Nadal będą obowiązywać koncesje na wykonywanie międzynarodowego transportu drogowego. Koncesji udzielać się będzie na przewozy do jednego lub wielu krajów, jednym lub większą ilością określonych pojazdów oraz na wszystkie lub tylko określonego rodzaju pojazdy. **cd. na str. 2**

Audi na celująco

Czym może zaimponować potencjalnym nabywcom, i tak znana z doskonałości wielu zastosowanych rozwiązań, flagowa „wice-limuzyna” firmy Audi? Zespół konstruktorów i stylistów - projektując nową A6 2.4 - miał więc nietłame zadanie. Chyba jednak udało mu.

Przed wszystkim rzuca się w oczy większa przestronność wnętrza,

która - przy niezmienionej długości auta - uzyskano dzięki zwiększeniu aż (?) o 7 cm rozstawu osi. Aż dziw, że dotychczas nikt nie pomyślał nad takim prostym rozwiązaniem, które wręcz stawia znak zapytania nad potrzebą budowania aut o wyższej klasie (w tym przypadku A8).

Auto-Moto jeszcze str. 6-10



ATLAS
GOSPODARZY WJĘWOLITINĄ GDAŃSKIEGO

O ATLASIE NIE WYSTARCZY WIEDZIEĆ - TRZEBA W NIM BYĆ

5 lat
wystawienia
tekst

Szukaj szczegółów na stronach ogłoszeniowych wewnątrz numeru

Informacje:
tel. 058 41 19 34, 969 31 07 08 w. 33, 06027 32 14 64

JANBUD
OKNA, DRZWI PCVIAL.
84-230 Rymia, ul. Dolna 23
tel. (0-58) 715-226, tel./fax 710-228

Spójrz prawdziwie w oczy; zobaczysz Janbud i ich nowy produkt - EKO

tz. E nergooszczędne, K omfortowe, O dlotowe Okna!

PRODUKCJA, MONTAŻ SERWIS

* Salony firmowe:
Gdynia, ul. Marska 101, tel. (058) 270-032
Gdańsk-Oliwa, ul. Abrahama 15A, tel. 0602 389-153
Puck, tel. (058) 73 22 39

* Przedstawiciele regionalni:
Elbląg, tel. (055) 34-35-27
Kwidzyn, tel./fax (055) 79-62-39
Koszalin, tel. (064) 41-00-48

Poszukujemy do współpracy:
- firmy: budowlane, handlowe, usługowe (montażowe)
- biura: pracownie projektowe (architektów)
- hurtownie materiałów budowlanych (składy budowlane)
- przedstawicieli handlowych (dealerów)

Zapisa na kontyngent '98 rozpoczęte

GAJOS
Audi
Sopot, ul. Kasztanowa 4
tel. (058) 51-33-17, 51-65-90

GAJOS
Audi
Sopot, ul. Kasztanowa 4
tel. (058) 51-33-17, 51-65-90

PRZEMINĘŁO Z DYMKIEM

cd. ze str. 1

Powoli, systematycznie - tłumaczy pan Bolesław - kurczy się obszar upraw tytoniu, gantków było coraz mniej, ale za to lepsze. Zmieniły się gusta ludzi.

Gospodarze w Sadlinkach zapewniają nas, że przy tytoniu trzeba się mocno napracować.

mówią Bożena Frost, która tytoniu nie uprawia, ale się na nim zna i Mirosław Nakonieczny, który uprawa tytoniu dorabia do pensji. Najlepsza jest virginia - o soczystym, jasnożółtym kolorze, burley ma kolor brązowy.

- Ostatnio pojawiła się nowa odmiana tytoniu - mówi pan Jan Piskor - nazywa się bil. Jest odporniejszy na choroby, mniej

- Są to dwie najczęstsze postawy wobec życia, jakie uznać trzeba za najbardziej typowe dla współczesnych mieszkańców Wybrzeża gdańskiego - twierdzi Zofia Miśka-Wrzońska, współzłożycielka Międzywojewódzkiego Gabinetu Zdrowia Psychicznego. - Z zamkniętymi przez nas badaniami i porównaniami ich wyników z podobnymi analizami przeprowadzonymi w latach 70. wynika, że charakterystyczne postawy mieszkają, rzec by trzeba, radykalizują się. Jeszcze kilkanaście lat temu większość czuło się trochę wesoła i trochę smutna, trochę samotna i trochę towarzyska, trochę szczęśliwa i trochę nieszczęśliwa. Dzisiaj coraz więcej mamy postaw skrajnych, niestety, zwłaszcza tych z rodzaju depresyjnych, agresywnych, ze

skłonnościami do impulsywnych reakcji od siebie i do siebie. Najczęściej jednak (dotyczy to już ponad 50 proc. osób w wieku od kilku do stu lat!

skłonnościami do impulsywnych reakcji od siebie i do siebie. Najczęściej jednak (dotyczy to już ponad 50 proc. osób w wieku od kilku do stu lat!

skłonnościami do impulsywnych reakcji od siebie i do siebie. Najczęściej jednak (dotyczy to już ponad 50 proc. osób w wieku od kilku do stu lat!

skłonnościami do impulsywnych reakcji od siebie i do siebie. Najczęściej jednak (dotyczy to już ponad 50 proc. osób w wieku od kilku do stu lat!

skłonnościami do impulsywnych reakcji od siebie i do siebie. Najczęściej jednak (dotyczy to już ponad 50 proc. osób w wieku od kilku do stu lat!



„Tytoniarz” Jan Piskor - sam niepalący: lubi co robi

JEŚLI TYTOŃ, TO TYLKO Z RODZINĄ

- Oplaca się uprawiać tytoń, gdy jest duża rodzina, dzieci i wszyscy pomoga - mówi sołtyś, Bolesław Grzyb.

Wiosną - w marcu, kwietniu sadi się w skrzyniach sadzonki

ma substancji trujących. Przyszły czas, że będzie się na to zwracać uwagę

NOSTALGIA ZA SKRĘTEM

Przed odwiezieniem do skupu, liście wiąże się w paczki a potem układa w beły. Najlepszy



Bolesław Grzyb, sołtyś, już tytoniu nie uprawia. Uważa to za zbyt pracochłonne, gdy można wybierać spośród różnych zajęć

pod folię. W maju wychodzi się w pole, aby zasadzić małe roślinki. Od tego momentu rozpoczyna się pielęgnacja, rośliny wymagają ciągłej podirówki. Tytoń ma lodygę, przewyższającą wzrostem człowieka. Zbiór liści gospodarze rozpoczynają w sierpniu. Zrywa się to, co nabrało już odpowiedniego koloru, dobry liść powinien mieć ponad 30 cm długości.

Najpierw zbiera się liście spodnie, potem te położone wyżej. Już zerwane nakłada się pojedynczo na drut i umieszcza w suszarniach - tzw. ogniówkach, w których ciągle trzeba palić ogień oraz w suszarniach powietrznych - wykorzystuje się słońce i wiatr. Tytoń ciągle zmienia kolor, nabiera intensywnego zapachu. Fachowcy muszą ciągle czuć! W końcu liście sortuje się - gospodarze bez trudu określają klasę liścia, wiedzą czy pochodzi on ze środka, czy na przykład z dołu rośliny.

- A to wszystko się liczy -

tytoń jest wtedy, gdy beły poleżą trochę w magazynach - nawet kilka lat. Duże magazyny znajdują się w Grudziądzu. Stamtąd dopiero wywożą tytoń do fabryk.

Mówi się o tym, że w przyszłości będzie w gminie coraz więcej dużych plantacji tytoniowych. Zainwestowali na tym terenie Amerykanie. Tytoń jest potrzebny. Stanowi domieszki do różnych papierosów.

Do jakich papierosów używa się tytoniu z Sadlinek? W jakich proporcjach jest stosowany? - to wszystko stanowi tajemnicę producenta. Już byle kto nie zrobi sobie z tego skręta, tak, aby po starem smakował.

Większość plantatorów tytoniu zadeklaruje się jako osoby niepalące.

- Kiedyś próbowałem smaku wielu papierosów - mówi pan Jan Piskor, który ma w sumie ok. 1,5 ha virginii i burleya. - Jednak nigdy nie paliłem i nie palę. Nie mam w tym smaku - dodaje.

Tekst Ewa Jęga
Fot. Stanisław Zaczynski

TAK BLISCY, A TAK DALECY

skłonnościami do impulsywnych reakcji od siebie i do siebie.

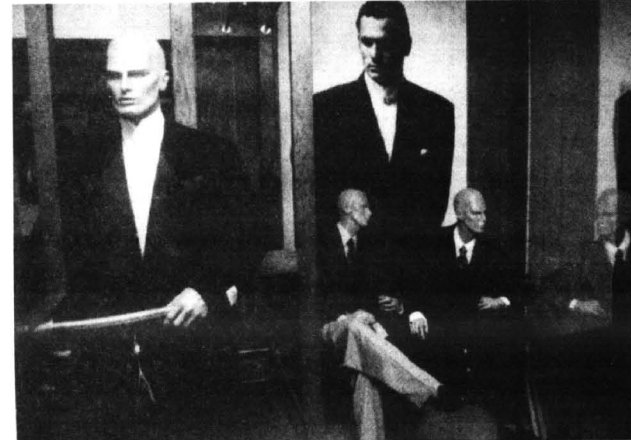
Najczęściej jednak (dotyczy to już ponad 50 proc. osób w wieku od kilku do stu lat!

Czujemy się inni i obcy

- Opisane na wstępie sytuacje widziane przez kilku pacjentów gabinetu występuje w wielu wariantach - dodaje Mirosław Czaplewski, demograf i psychoterapeuta, prowadzący zajęcia z pacjentami w Gdańsku, Poznaniu, Łodzi, Koninie i innych miastach. - Ale zasadnicza różnica między nimi jest taka, że o ile w pierwszym wypadku człowiek winą za barierę obcości, pojawiającą się między nim a kimś innym, obciąża samego siebie („to ja jestem ten inny, dziwny, gorszy”), to wersja odpowiedzialności za innych („ja jestem w porządku, ale on jest taki, że zupełnie nie można się z nim porozumieć”) jest również częsta.

Przykładem pierwszej kategorii są ludzie potocznie okreśiani jako nieśmiały - tacy, którzy w kontakcie z innymi rzadko czują się dobrze i bezpiecznie, często przeżywając nasilone poczucie lęku i niepewności. Druga kategoria natomiast to, na przykład, dogmatyczni wyznawcy jakiegoś sposobu życia, wszelkiego rodzaju szowinisci i inni przedstawiciele poglądu, że to, co robi ich grupa, jest najlepsze, a jeśli ktoś się do tego nie stosuje, to zasługuje na potępienie.

- Ale wbrew temu, co tu wyklada nam doktor Czaplewski i co można by sądzić - wtrąca Zofia Miśka - te dwie grupy ludzi nie



Fot. T. Późniak

zaś - stosując pewnego rodzaju „protezę” usiłują poczuć się silniejsi i bezpiecznie poprzez identyfikowanie się z jakąś grupą ludzi żyjących i myślących w pewien określony sposób. I stąd już tylko krok do podstawowego przesłania, które chciałbym tu zawrzeć:

- Jeśli przeżywasz poczucie obcości lub jeśli masz skłonność do odbierania innych jako dalekich i dziwnych, to prawie nigdy to subiektywne poczucie nie wypływa z obiektywnej rzeczywistości, a tylko wywodzi się z rozmyślań twoich wewnętrznych, nie do końca rozwiązanych, napięć i konfliktów.

pancerze, które w procesie wychowywania, edukowania i przystosowywania się do społeczeństwa ludzie na siebie nakładają.

- Wszyscy mogliby tak samo śmiać się i płakać, cierpieć, kochać i wyrażać złość - powiada pani Zofia - gdyby nie to, że ludzie na kolejnych etapach swojego rozwoju poddani są różnego rodzaju „obróbkom”. Jedni nauczyli się, że nie trzeba płakać - a zatem, ci którzy płaczą, są „gorsi i dziwni”, inni - że okazywanie miłości to wielkie ryzyko, więc jeśli ktoś to wobec nas robi, nie jest człowiekiem godnym zaufania, a

Różne obszary intymności

Mirosław Czaplewski proponuje, by dla lepszego zobrazowania problemu rozpatrzył jeszcze parę konkretnych przykładów wziętych z życia mieszkańców kilku miast Wybrzeża. Weźmy na to młode małżeństwo z Gdańska, które od dłuższego czasu nie może dojść do porozumienia w kwestii być może nie podstawowej, ale jednak dla nich ważnej, a mianowicie, na ile można w sposób w miarę otwarty i szczerzy opowiadać innym o swoich sprawach i kłopotach.

cd. na str. 4

CORSA

**CORSA SWING.
ZGRABNA
I BEZPIECZNA.**

OPEL

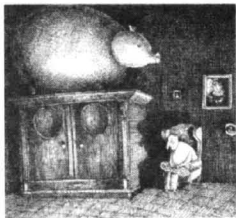
ZAPRASZAMY

MOTOR CENTRUM
UL. MIAŁKI SZLAK 4/8, GDAŃSK
TEL. 31-04-22, 31-88-72

Skarbiec dla inwestorów

Inwestorzy w Polsce mają do wyboru już 23 fundusze zarządzane przez siedem licencjonowanych towarzystw powierniczych. Najmłodszym z nich jest, liczące sobie zaledwie kilka dni, Towarzystwo Funduszy Powierniczych Skarbiec, które dysponuje największym kapitałem założycielskim (18 mln DM) spośród wszystkich działających w naszym kraju firm tej branży.

Nowe towarzystwo rozpoczyna swą działalność od sprzedaży jednostek



trzech funduszy: Waga - fundusz zrównoważony, Akcja - fundusz akcyjny i Kasa - fundusz rynku pieniężnego.

Nowością wprowadzoną przez Skarbiec będzie możliwość otwarcia wspólnego rejestru przez maksymalnie cztery osoby. Podobnie jak przy wspólnych rachunkach małżonków na umorzenie lub konwersję jednostek zgodzić się muszą wszyscy współwłaściciele rachunku.

Pierwsza minimalna wpłata do funduszu nie może być niższa niż 100 zł, a każda następna 50 zł. Opłata manipulacyjna w funduszu zrównoważonym i akcyjnym od najniższych wpłat wynosić będzie 5,5 proc., natomiast w funduszu rynku pieniężnego 2,5 proc. Towarzystwo zamiera również uruchomić plan systematycznego oszczędzania, w którym opłaty będą niższe.

Posiadający 40 proc. udziałów Skarbcia - Allgemeine Deutsche Investment-Gesellschaft jest najstarszą firmą zarządzającą funduszami inwestycyjnymi w Niemczech, założoną w 1949 r.

Pohandlować z Niemcami

Powstaje katalog grupujący polskie przedsiębiorstwa, które są zainteresowane współpracą gospodarczą z firmami niemieckimi. Wydawcą trzeciej już edycji jest Wydział Handlu Przedstawicielstwa Ambasady RP w Berlinie. Tom zawierał dotąd spis kilkuset firm. Z roku na rok ich przybywa. Umieszczenie wiadomości jest darmowe. Druk katalogu finansuje Ministerstwo Gospodarki.

Dotąd nie zamieszczał płatnych reklam, ale niewykluczone, że w tym roku dopuści się do druku. Pozwoliłoby to zwiększyć nakład i trafić do szerszego audytorium. Chętni mogą zgłaszać się do naszego radcy handlowego w Berlinie, Krajowej Izby Gospodarczej (najlepiej pod jeden z poniższych adresów: Radca ds. handlowych, Bogustaw Galewski.

Przedstawicielstwo Ambasady RP w Niemczech, 10-117 Berlin, Unter den Linden 72/74, fax (00-49-30) 229-24-51 lub Krajowa Izba Gospodarcza 00-074 Warszawa, ul. Trębacka 4, fax 827-46-73), a także Pomorskiej Izby Przemysłowo-Handlowej, regionalnych izb, a nawet urzędów wojewódzkich. Termin zamknięcia katalogu mija 30 września.

Należy wypełnić w języku polskim ankietę zawierającą następujące rubryki: pełna nazwa firmy, dokładny adres wraz z kierunkowym numerem telefonicznym, datę założenia firmy, liczbę osób zatrudnionych, zakres działalności gospodarczej, ofertę współpracy i pożądane kontakty w Niemczech, nazwisko osoby odpowiedzialnej za kontakty zagraniczne i języki korespondencji.

Samochód nie trwał

Wśród najczęściej powtarzających się nieporozumień z fiskusem jest... samochód należy do osób fizycznych prowadzących działalność gospodarczą. Nawet niekiedy urzędnicy skarbowi nie potrafią jednoznacznie wyjaśnić czy chcąc sprzedać taki pojazd - który nie jest środkiem trwałym - należy zapłacić od tego VAT i podatek dochodowy.

Tymczasem przepis - ustawa z dnia 26 lipca 1991 roku o podatku dochodowym od osób fizycznych (Dz.U. z 1993 r. Nr 90, poz. 416 z późn. zm.) - wyjaśnia to jednoznacznie. Amianowicie,

że w przypadku sprzedaży samochodu osobowego używanego do działalności gospodarczej, ale nie wprowadzonego do ewidencji środków trwałych, podatku nie ma obowiązek zapłaty podatku VAT, bo nie został on odliczony przy zakupie samochodu. Zaś przychód uzyskany ze sprzedaży samochodu nie jest przychodem firmy, gdyż samochód nie był środkiem trwałym.

Podatnik ma obowiązek zapłaty podatku od dochodu uzyskanego ze sprzedaży samochodu na zasadach ogólnych tylko wtedy, gdy od nabycia do dnia sprzedaży upłynęło mniej niż pół roku.

ZAMIAST KREDYTU

Z Łukaszem Chaberm, kierownikiem oddziału BG Leasing SA w Tczewie, rozmawia Urszula Niewiarowska.

- Kieruje pan firmą, której nazwa raczej niewiele mówi przeciętnym zjadaczom chleba. Cóż to jest ten BG Leasing?

- Firma skupia się na usługach leasingowych. Wiadomo już, że leasing jest alternatywą dla kredytu bankowego i może być skutecznym źródłem finansowania inwestycji (Główną różnicą jest to, że w przypadku kredytu bankowego kredytobiorca jest właścicielem przedmiotu, na który zaciągnął pożyczkę). Leasing operacyjny, jaki proponujemy jest specyficzną formą wypożyczenia (dzierżawy) przedmiotu leasingu. Zasada jest, że przez cały okres trwania umowy pozostaje on własnością firmy leasingowej.

- A mówią bardziej po ludzku...

- Polega to na tym, iż zakupujemy wybrany przez klienta środek trwały i oddajemy go w odpłatne użytkowanie. Klient podpisuje stosowną umowę, wpłacając czynsz inicjalny (opłatę wstępną) w wysokości od 5 proc. do 30 proc., a następnie comiesięczny czynsz leasingowy. Zarówno opłata wstępna, jak też pozostałe czynsze leasingowe stanowią w całości koszty uzyskania przychodów. Po zakończeniu umowy klient ma prawo wykupić przedmiot leasingu na własność, za wartość końcową ustaloną w umowie, która oscyluje w granicach od równowartości jednej raty leasingowej do 15 proc. (w zależności od rodzaju środka trwałego i okresu trwania umowy).

- Są jeszcze inne formy leasingu?

- Poza najczęściej oferowaną przez nas formę leasingu operacyjnego proponujemy także leasing finansowy. W tym przypadku właścicielem ekonomicznym jest leasingobiorca, co oznacza, że to on dokonuje odpisów amortyzacyjnych użytkowanego środka trwałego.

- Co może być przedmiotem leasingu?

- Są to wszelkiego rodzaju nowe i używane środki trwałe, np. samochody ciężarowe, dostawcze (z wyłączeniem samochodów osobowych), wszelkiego rodzaju maszyny i urządzenia, linie technologiczne, komputery, urządzenia poligraficzne i kserograficzne, systemy

łączności, także telefony komórkowe, wyposażenia biur, sklepów, lokali gastronomicznych i inne. Klient ma całkowitą swobodę wyboru zarówno przedmiotu leasingu, jak też dostawcy w kraju i za granicą.

- Dlaczego leasing jest korzystną formą finansowania inwestycji?

- Przede wszystkim dlatego, że nie zmniejsza płynności finansowej firmy. Nie zmniejsza też jej zdolności kredytowej (nie stanowi zobowiązania w bilansie przedsiębiorstwa). Pozwala wykorzystać środki trwałe bez konieczności ich zakupu, a co za tym idzie bez jednorazowego wydatku. Ponadto przewaga leasingu nad kredytem jest łatwiejszy dostęp do źródeł finansowania przez potencjalnych klientów, mniej skomplikowane procedury, mniejsze wymagania dotyczące sytuacji ekonomicznej klientów.

- Jakie warunki spełnić musi potencjalny leasingobiorca?

- Chcąc skorzystać z leasingu należy przygotować aktualny wpis do właściwego rejestru lub dowód zgłoszenia działalności gospodarczej, dokumenty dotyczące REGON i NIP, udokumentowanie obrotów za rok poprzedni i obecny oraz zaświadczenie z Urzędu Skarbowego i ZUS o braku zajętości wobec budżetu. Mile widziane są również opinie banków, w których firmę posiada rachunki.

- Jak długo rozpatrywany jest wniosek o przyznanie leasingu?

- W przypadku leasingu, którego kwota nie przekracza 100 tys. zł, gdy dysponujemy kompletem wymienionych wcześniej dokumentów, ocena wniosku trwa dzień lub dwa.

- Banki nie muszą się tym czuć zagrożone?

- Niekoniecznie, gdyż zarówno kredyt, jak leasing mają swoje dobre strony - dla jednych mniej, dla innych bardziej korzystne. Możliwe jest zatem bezkonfliktowe istnienie na rynku obu form pozyskiwania środków na inwestycje.



Większość firm leasingowych w kraju pozyskuje środki na zakup przedmiotów leasingowych w banku. Są one dla banków na tyle pewnym płatnikiem, iż są w stanie uzyskać dużo korzystniejsze warunki kredytu niż klienci indywidualni, co pozwala utrzymać atrakcyjną cenę leasingu.

- Czy leasing jest już powszechną formą kredytowania?

- Nie jest jeszcze tak powszechną, jak w krajach Europy Zachodniej czy choćby Stanach Zjednoczonych. W Polsce leasing pojawił się wraz z gospodarką rynkową, czyli w 1989 roku. Ale co roku obserwujemy wzrost liczby klientów zainteresowanych tą formą kredytowania? Coraz więcej przedsiębiorców przekonuje się do tej formy finansowania. Większość naszych klientów nie przestaje na jednej umowie, lecz zawiera kolejne, traktując je często jako podstawowe źródło pozyskiwania środków inwestycyjnych.

- Dziękuję za rozmowę.

Firma BG Leasing powstała w 1994 roku. Jej udziałowcami są Bank Gdański i kapitał zagraniczny. Centrala mieści się w Gdańsku, zaś na terenie kraju działa 30 jej oddziałów, w tym jeden w Tczewie. W Polsce istnieje ok. 300 firm leasingowych. BG Leasing zajmuje wśród nich - według różnie podawanych źródeł i różnych kryteriów - 5-8 miejsce.



ZACHODNI LEASING SA

Oddział Starogard Gdański

ul. Sikorskiego 13

tel. (069) 162-65-50 wew. 38, 39

fax (069) 162-56-67, kom. 0602 41 49 04

Nasza oferta obejmuje leasing:

- ◆ Urządzeń i maszyn produkcji elementów budowlanych,
- ◆ Sprzętu do przewożenia wszelkich materiałów budowlanych,
- ◆ Samochodów ciężarowych,
- ◆ Pojazdów specjalnego przeznaczenia (dźwigi, koparki, spychacze),
- ◆ Innego ciężkiego sprzętu transportowego,
- ◆ Wózków widłowych,
- ◆ Środków transportu osobowego,
- ◆ Linii i urządzeń do produkcji,
- ◆ Oprogramowania i sprzętu komputerowego,
- ◆ Pozostałych środków trwałych.

Opłata wstępna już od 5%, okres leasingu do 6 lat.

LEASING ŚRODKÓW TRWAŁYCH I NIERUCHOMOŚCI FAKTORING

Finansowanie działalności gospodarczej
poza systemem bankowym.
Najprostsze formalności

CARCADE
LEASING

Oddział w Gdańsku
ul. Heweliusza 11, II p.
tel. 35-83-02, fax 35-83-01

Biurowo w Gdyni
al. Marszałka Piłsudskiego 50/48
tel./fax 20-55-02



EKOLEASING S.A.
Towarzystwo Inwestycyjno - Leasingowe

Twoim partnerem
w procesach inwestycyjnych!
Polecamy leasing finansowy
i operacyjny:

- maszyn i urządzeń,
- środków transportowych,
- komputerów, urządzeń kserograficznych i poligraficznych,
- nieruchomości
- innych środków trwałych.

Uwaga!
Szczególne preferencje
na leasing operacyjny
urządzeń i maszyn
proekologicznych.

Szczegółowe informacje:
EKOLEASING SA O/Gdańsk
ul. Navigatorów 30, 80-299 Gdańsk
tel./fax (058) 52-71-85, 52-77-77, 52-52-07
tel. kom. 090-50-48-05, 090-53-74-77
CENTRALA: WARSZAWA,
00-116 Warszawa, ul. Świętokrzyska 36/14
tel./fax (022) 62-00-171, 62-09-500

AUTO MOTO • AUTO MOTO • AUTO MOTO • AUTO MOTO • AUTO MOTO • AUTO MOTO

VECTRA A FAJERWERKI



Zdaniem dziennikarskiego gremium, obradującego podczas zakończonych niedawno targów motoryzacyjnych we Frankfurcie, za jeden z największych przebojów tego rynku w roku 1997 należy uznać nowego cplā vectre 1.6 16 V.

Szczególnie sporo zachwytów budzi wersja pięciodrzwiowa, o może nieco mało praktycznych, ale oryginalnych lusterkach bocznych. Na pewno vectra jest autem luksusowym, zarówno dla jadących na przednich, jak tylnych fotelach. Plusiem, w porównaniu z

innymi opłami, okazuje się również solidnie i estetycznie wykonane wnętrze, choć raczej trudno by tu mówić o jakichś szczególnych fajerwerkach stylistycznych.

Brak jakichkolwiek dźwiękowych fajerwerków jest nato-

miast niewątpliwą zaletą nowej technologii wyciszenia pojazdu. Nawet na najwyższych obrotach w kabinie podróży jest cicho i przytulnie, na co składa się także doskonale amortyzowanie wszelkich nierówności na drodze.

Stukotny silnik sprawia, że auto ma dobrą dynamikę i elastyczność. Prowadzi się je pewnie, bez problemów wyprzedzając - bez konieczności zmiany biegów - na prędkościach właściwych zazwyczaj dla kilku przełożeń. Wszystko to sprawia, że nawet 800-kilometrowa podróż bez zatrzymania - bo taki jest zasięg vectry - jest przyjemnością, a po jej zakończeniu nie odczuwa się zmęczenia.

Parametry, choć mało zachwycające dla kierowców z zacięciem sportowym, są jednak do zaakceptowania bez większych zastrzeżeń przez osoby, szukające



uroków bezpretensjonalnej limuzyny: przyspieszenie 12,7s do „setki”, prędkość maksymalna 188 km/h, średnie zużycie paliwa - 8 l.

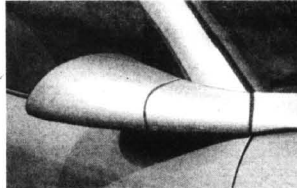
Standardowe wyposażenie, kosztującej w Polsce od 52 tys. zł vectry, stanowią: wzmocnienia boczne drzwi, pasy bezpieczeństwa z pirotechnicznymi napiętnaczami, ABS, poduszka powietrzna dla kierowcy, immobiliser, wspomaganie kierownicy, zamek centralny, trzecie światło stopu, dźwiękowa sygnalizacja pozostawienia

dotatkowe głośniki.

Blizsze dane techniczne:
Silnik benzynowy, czterocylindrowy, rzędowy, umieszczony poprzecznie z przodu. DOHC, cztery zawory na cylinder. Katalizator. Pojemność skokowa 1598 ccm. Średnica x skok 79,0 x 81,5 mm. Stopień sprężania 10,5. Wielopunktowy wtrysk paliwa. Moc maksymalna 74 kW (100 KM) przy 6200 obr./min. Maksymalny moment obrotowy 150 Nm przy 3200 obr./min. Napęd na przednie koła. Zawieszenie niezależne. Przód wahacze poprzeczne, kolumna McPhersona, stabilizator. Tył osi wielowahaczowa, sprzężony śrubowo, amortyzatory, stabilizator. Hamulce z przodu tarczowe, z tyłu tarczowe wentylowane. ABS. Opony 185/70 R 14 H. Pojemność bagażnika 500 l. Pojemność zbiornika paliwa 60 l. Masa własna 1280 kg. Ładowność 450 kg. Długość/szerokość/wysokość 4435/1695/1405 mm.

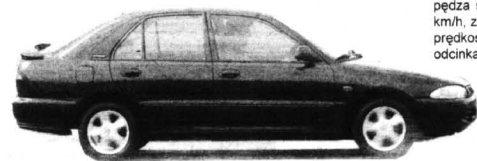


Oryginalne detale z tyłu...



... i z boku

PROTON JEDNAK ODSTAJE



pedza się maksymalnie do 170 km/h, zaś do zatrzymania się od prędkości 100 km/h, potrzebuje odcinka 43,6 metra.

Blizsze dane techniczne:

Silnik wysokoprężny, rzędowy, czterocylindrowy. Turbosprężarka. Średnica x skok 82,7 x 93,0 mm. Stopień sprężania 22,2. Pojemność skokowa 1998 ccm. Moc maksymalna 60 kW (82 KM) przy 4500 obr./min. Maksymalny moment obrotowy 172 Nm przy 2500 obr./min. Pompa wtryskowa rozdzielacza. Pięciobiegowa skrzynia biegów. Z przodu hamulce tarczowe wentylowane, z tyłu bębnowe. Ogumienie 185/60 R14H. Bagażnik 415 l. Zbiornik paliwa 50 l. Masa własna 1170 kg. Ładowność 405 kg. Masa przyczepy 1000 kg. Dł./szer./wys. 4270/1680/1385 mm.

Sumnie zapowiedzi Malezyjczyków, że w krótkim czasie wypromują swego „postmitsubishiowego” protona na pojazdy, dorównujący klasie mercedesowej okazały się tylko pobożnym

co najmniej 182 KM, co w pewnym sensie usprawiedliwiłyby też mało zachęcający wynik w spalaniu paliwa - aż 8 l ropy na „setkę”.

Jeśli do tego dodać kiepskie wykończenie wnętrza, zwodniczą obietnicę 6-letniej gwarancji (przy kupnie okazuje się bowiem, że po 3 latach pozostaje już tylko rekombia na silnik, skrzynie biegów i osie), a także praktyczną niemożność zainstalowania ABS, to zdziwić się nie można, że rynek motoryzacyjny szybko uznał protona za outsidera.

Co do oficjalnie ogłoszonych osiągnięć, to 420 TD przyspiesza

do „setki” ponoc w 13,8 s., roz-

zyczeniem.

Protomy wciąż należą do najsłabiej sprzedających się pojazdów z Dalekiego Wschodu i zapewne nie zmieni tego także ich nowa wersja z silnikiem diesla.

Ze proton 420 TD (bo takim go oznaczono symbolem) faktycznie ma silnik wysokoprężny najprościej przekonać się po odgłosach... samozapłonu podczas zmniejszania obrotów silnika i postoiu. Do tego hałasuje, jakby było to efektem nie 82, ale



AKUMULATORY OWIEWKI DYWANIKI PROSTOWNIKI KOSMETYKI AKCESORIA



- **Tczew**, SKLEP MOTORZACYJNY, ul. 1 Maja 31, tel. (069) 31-40-82
- **Starogard Gd.**, ZAKŁAD ZAPATRZENIA ROLNICZEGO, ul. Polna 1, tel. (069) 16-289-54
- **Sztum**, SKLEP MOTORZACYJNY Miroslaw Krupa, ul. Mickiewicza 1
- **Wartzy**, T.DERA, ul. Gdańska 28
- **Koszęrzyna**, „MASZ-ROL”, ul. Przemysłowa 3a, tel. 86-39-58
- **Koszęrzyna** AUTOCENTRUM, ul. Wejhera 16, tel. 86-33-61
- **Kwidzyn**, SKŁADNICA MASZYN ROLNICZYCH I CZĘŚCI WYMIENNYCH, ul. Toruńska
- **Wejherowo**, Mot-Pol, B i Cz. Kamfscy, os. Chopina, tel. 72-10-10
- **Wejherowo**, SKLEP MOTORZACYJNY, ul. Gdańska 14, tel. 72-55-84
- **Władysławowo**, ARTYKUŁY MOTORYZ., ul. Żytnia 25, tel. 741-484
- **Brydów**, ZUPH SKUP SPRZEDAŻ L.Hering, ul. Tartaczna 7b, tel. 0593-36-93
- **STACJA PALIW** Mierzychowice 1, tel. (0531) 727 03
- **ZAKŁAD MECHANICZNY POJAZDÓW I SPRZĘTU ROLNICZEGO** Koszębów k. Prus, tel. (0531) 831 00,
- **HELP-ROL** Somonina, ul. Siemienia 2, tel. (084) 13-87
- **Gdynia** MOTPULS, ul. Spokojna 3, tel. 0-602-212-377
- MOTPULS, ul. Chylnyńska 60, tel. (050) 63-16-88



CAŁKOWICIE BEZOBSŁUGOWY

Po raz pierwszy w polskich akumulatorach wskaźnik naładowania.

PH „MAKRO” HURTOWNIA

Przedstawiciel na woj. gdańskie
czynna od 8.00 do 16.00, tel. 0601 311 054, 0601 311 056
tel./fax 39-00-75, tel. kom. 090 50-93-95 Gdańsk-Orunia,
ul. Jedności Robotniczej 253 (na terenie Transbudu)

AUTORYZOWANY DEALER

ODBIÓR NATYCHMIASTOWY - WSZYSTKIE TYPY



STAR



LUBLIN II



CITROËN C-15



POLONEZ TRUCK PLUS

POLMOZBYT GDAŃSK

Gdańsk, ul. Miałki Szlak 4/8
tel. (058) 35 92 47

POLSKA KOMPANIA LEASINGOWA

LEASING PRZY WSPÓLPRACY Z POLSKĄ KOMPANIĄ LEASINGOWĄ

GDAŃSK, ul. Miałki Szlak 4/8, tel. (058) 314-111
GDYŃIA, ul. Świętojańska 72, TEL. 61 64 37

AUTO MOTO • AUTO MOTO • AUTO MOTO • AUTO MOTO • AUTO MOTO • AUTO MOTO

NIEDOCENIANY SCORPIO

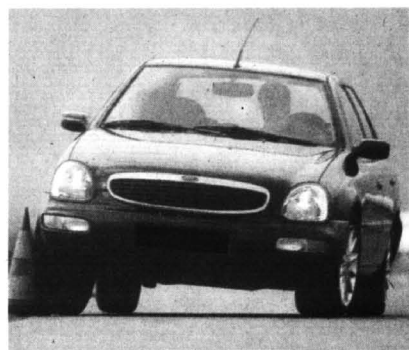
Właścivi trudno powie-
dzieć dlaczego flagowy produkt
Forda - ford scorio wciąż nie
zyskał sobie większej sympatii u
potencjalnych klientów z Polski

- 50 tys. DEM w wersji ghia), choć
ustępuje nieco audi A6 1.8T. To
jednak we wszystkich testach
wyraźnie bije takich choćby
rywali, jak toyota camry 2.2,
renault safrane 2.0 16V, czy ope-

wygodę foteli. Do tej całości
całkowicie dostrójony został 147-
konny silnik o wzorowej kulturze
pracy, choć może nieco wysokim
zużyciu paliwa (średnio 11,1 l).
Autem łatwo manewrować (re-

kordowo dobra średnica zawa-
rania - 10,4 m)

Gdyby zaś już koniecznie
chcieli znaleźć jakieś manka-
menty, to zaliczyć by do nich
można trochę mało skuteczną



układ wspomagania kierownicy,
ewentualnie zbyt mało doskonale
- na nierówności drogi - zawie-
szenie

W tęście ford scorio 2.3 ghia
(o wadze 1530 kg i ładowności
505 kg) uzyskuje „setkę” w 10 s,
legitymuje się prędkością mak-
symalną 210 km/h i godną uwagi
39,6-metrową drogą hamowania.

Blizsze dane techniczne:

Silnik benzynowy, rzędowy,
czterocylindrowy, umieszczony z
przodu wzdłużnie.

Dwa górne wałki roz-
rządu (DOHC). Cztery
zawory na cylinder.
Wielopunktowy wtrysk
paliwa Kat Poj sko-
kowa 2295 ccm. Stopień spr. 10,0. Moc
maks. 108 kW (147
KM) przy 5600 obr /
min. Maksymalny mo-
ment obrotowy 202
Nm przy 4500 obr /

min. Skrzynia biegów pięcio-
biegowa. Napęd na tylne koła
Niezależne zawieszenie kół Z
przodu wahacze poprzeczne,
kolumny McPhersona, stabilizator
Z tyłu podwójne wahacze
poprzeczne, sprężyny śrubowe,
amortyzatory, stabilizator. Hamulce
tarczowe, przednie wentylo-
wane ABS. Opony 119S/65 R
15V. Poj. bagażnika 465 l. Poj.
zb. paliwa 70 l. Dł./szer./wys.
4825/1760/1374 mm.



**Escort nawet o 2.900 pln tańszy!*
a opony zimowe gratis!**

Escort 1,3i Bonus od 33 831 pln*



- wszystkie modele FORDA dostępne od zaraz
- kredyt i leasing realizowany na miejscu
- przyjmujemy samochód w rozliczeniu



* Dla kursu 1 DM = 1,89 PLN, oferta dotyczy ograniczonej ilości samochodów



Euro-Car

81-020 GDYNIA ul. Owsiana 13
tel. (058) 23 68 08, fax (058) 23 69 98

Wprawdzie po ostatnim, dużym
skoku technologiczno-stylistycz-
nym, na jaki zdobył się i tak
tradycyjnie solidny koncern (ka-
16-zaworowy escort, puma, ku-
guar), również odmłodzony scor-
pio znów wszedł w orbitę najpo-
пулярniejszych pojazdów tej
klasy, ale na polskim rynku fakt
ten jakby nie mógł jeszcze do-
trzeć do świadomości nabywców.

A szkoda, gdyż wcale nie
najdroższy scorio (w Niemczech

omega 2.0 16V CD Rzecz jasna
- nie tylko atrakcyjnością ceny,
ale również jakością techniczno-
użytkową.

O ile oryginalne stylistyczne
nadwozie nie każdemu może od
razu przypaść do gustu, to zara-
zem nikt nie powinien mieć
jakichkolwiek wątpliwości, że
jego wykonanie, podobnie jak
całe wnętrze, zasługuje na naj-
wyższe uznanie, także za funk-
cjonalność, przestronność i



HURTOWNIA CZĘŚCI SAMOCHODOWYCH

AUDI, BMW, FORD, MERCEDES (osobowe i dostawcze)
OPEL, RENAULT, VW

poduszki silnika, skrzyni biegów
elementy metalowo - gumowe
drażki kierownicze, końcówki drążków
wahacze, sworznie wahaczy i zwrotnic
klocki, szczęki, tarcze hamulcowe
paski rozrządu i klinowe
osłony przegubów, pompy wody
inne części zawieszenia silnika i podwozia

Realizujemy indywidualne zamówienia
na oryginalne części Renault



Przedsiębiorstwo
Usługowo-Handlowe
„ZDUNEK”
80-717 Gdańsk
ul. Miałki Szlak 35
tel. (058) 31-19-38
fax (058) 35-87-87



SAMOCHÓD ROKU '97

Przekonaj się jak niezwykle
możliwości ma Renault Scénic



RENAULT Scénic
Samochód roku 1997

Poduszka powietrzna w wyposażeniu seryjnym, ubezpieczenie OC i zielona karta bez żadnych dopłat.

Szczegółowych informacji na temat zasad promocji udziela:



ROZNYCH KOSZT
KREDYTU
12%

A. Ossowski
Elbląg
ul. Nowodworska 28 b
tel. 32 70 75, 32 62 37
fax 32 61 76

Renobil sp. z o.o.
Gdańsk Przymorze
ul. Dąbrowszczaków 18
tel. 57 05 02, 57 25 47

T. Zdunek
Gdańsk
ul. Miałki Szlak 35
tel. 31 90 12, 31 36 57

RENAULT
TO PEŁNIA ŻYCIA

AUTO MOTO • AUTO MOTO • AUTO MOTO • AUTO MOTO • AUTO MOTO • AUTO MOTO



Spider nie jest już pojazdem, który dostarczał wrażeń zblizowanych do jazdy na koniu z prędkością ponad stu kilometrów na godzinę. Jednych to martwi, inni cieszą się, że nareszcie, podczas poruszania się tym autem, nie będą musieli zakładać gogli a tym samym bez konieczności ciąglego wycierania okularów z resztek po rozbitych na miąsę trzmiechach i drobnych ptakach.

A o co chodzi? O to, że do rakiety Renaulta o nazwie sport spider, producent nareszcie dołączył urządzenie, które skutecznie zastąpiło dotychczasowy „odprowadzacz” strumienia powietrza nacierającego czołowo na kierowcę i pasażera. Tym urządzeniem jest stara, dobra... szyba.

Poza tym jednak - żadnych innych banalnych nowości. Drzwi boczne po staremu otwierają się do góry, a ryk silnika w dalszym

PASAŻERKI MUSZĄ UFAĆ...

ciagu nie pozostawia wątpliwości. Ze pojazd ten przeznaczony jest dla prawdziwych mężczyzn i bezgranicznie ufających im partnerów.

147-konny silnik i krótko zastopniowana skrzynia biegów dopełniają resztę. Spier...

derem można rozwinąć prędkość ponad 200 kilometrów na godzinę

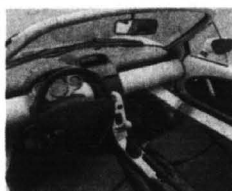
nawet w wcale krętej drodze i jechać sobie jak po szynach. A dokładnie - 215 km/h, po osiągnięciu „setki” w 7,4 s pałac średnio 10,3 l na sto.

Ostrożność jednak i tu nie zawadzi, gdyż gdyby trzeba było ostro hamować, to war-

km/h potrzeba 41,3 m, czyli o kilka metrów więcej, niż to potrafiła średniej klasy auta światowych marek.

Dane techniczne:

Silnik benzynowy, rzędowy, 4-cylindrowy, umieszczony centralnie. Dwa górne wałki rozrządu (DOHC), 4 zawory na cylinder. Wielopunktowy wtrysk paliwa. Katalizator. Pojemność skokowa 1998 ccm. Moc maksymalna 108 kW (147 KM) przy 6000 obr./min. Maksymalny moment obrotowy 185 Nm przy 4500 obr./min. 5-biegowa skrzynia biegów. Napęd na tylnie koła. Niezależne zawieszenie kół. Hamulca tarczowe wentylowane.



Opony przednie 205/50 R 16 V, tylne 225/50 R 16 V. Pojemność zbiornika paliwa 50 l. Masa własna 930 kg. Ładowność 200 kg. Dł./szer./wys. 3795/1830/1250 mm. Cena w Niemczech - 55,3 tys. DEM.

Ferrari nadzoruje

Fiat postanowił zjednoczyć należące do niego słynne firmy. Ferrari przejmie kierownictwo nad Maserati. Szczycąc się ponad siedemdziesięcioletnią tradycją marka z Modeny należy od 1993 roku w całości do Fiata, ale modele Ghibli i Quattroporte słabo się sprzedawały. W pracach nad następcą Maserati Ghibli (premiera w 1998 roku) uczestniczy Ferrari.

W. Z. H.

Piomir

NOWY ADRES: sp. z o.o.
83-110 Tczew, ul. Obr. Westerplatte 24 (vis-a-vis LOK-u)
tel. (069) 31-20-66

HURT - DETAL



elementy karoserii, reflektory, lampy, zderzaki, atrapy, chłodnice, wahacze,

do samochodów marki: Audi, Opel, Mercedes, Fiat, Ford, Volkswagen i samochodów japońskich.

Dla sklepów, warsztatów atrakcyjne rabaty.

Polecamy szeroki asortyment reperatur naprawczych, progi, nadkola.

SUZUKI

Telefon GSM GRATIS!*



24h SUZUKI

PAKIET AC OC INW SPECYJALNY

W SPRZEDAŻY
ALTO 800
ALTO 1000
BALENO
WAGON
SWIFT (NOWY)

PROMOCYJNE CENY SERWIS SPRZEDAŻ CZĘŚCI NAPRAWY POWYPADKOWE

AUTORYZOWANY DEALER, GDYNIA-RUMIA, ul. ROBOTNICZA 4, TEL./FAX 71-11-58

NISSAN

25-26 października DNI OTWARTE



18 i 19 października, w salonach Nissana w całej Polsce, odbędzie się premierowy pokaz najnowszej gwiazdy Nissana - Micry Hollywood.

Debiutantka, występująca w trzech sportowych kreacjach - złotej, srebrnej i wiśniowej - prezentuje swe liczne walory podczas planowanych jazd próbnych. Scenariusz przewiduje również bliskie spotkanie ze wszystkim aktorami z wytwórni Nissana i wiele innych atrakcji. Dealerzy Nissan Poland serdecznie zapraszają wszystkich miłośników kina drogi. Wstęp wolny.



MICRA



ALMERA



PRIMERA



MAXIMA



TERRANO II

Nissan zaleca olej
TEXACO



24h NISSAN ASSISTANCE

98

NISSAN

AUTORYZOWANY DEALER STANISŁAW MALINOWSKI:

83-200 Starogard Gdański ul. Zblewska 20, tel.: (0-69) 162-97-78, tel./fax: 162-97-79 od 9.00 do 18.00

SUPEROKAZJA! UŻYWANE SAMOCHODY Z GWARANCJĄ

MERCEDES 814



Samochody o niskich przebiegach, w doskonałym stanie technicznym, posiadają gwarancję, pochodzą z pewnego źródła, są bardzo bogato wyposażone (ABS, AIRBAG, WSPOMAGANIE, RADIO, WIELE INNYCH)
tel. (058) 451-751

CHRYSLER VOYAGER



GENERALNE TOWARZYSTWO LEASINGOWE

BIURO HANDLOWE: Gdańsk-Wrzeszcz, ul. Grunwaldzka 141