

**NAJTAŃSZA
Z NAJLEPSZYCH**

GRACOMM ul. Batalionów Chłopskich 25, 82-500 Kwidzyn, tel./fax (055) 279-72-40



Już niedługo
Twój Dom
będzie miał
okna i drzwi
szczegóły str. 4

TELEFON KOMÓRKOWY
Z AKTYWACJĄ
GRATIS
Z KOMPUTERAMI
i ADAX
MARKCOMP
Kwidzyn,
ul. Gruzdzka 23
tel. 279 40 21 w 26

SALON SAMOCHODOWY
BOAT
ZATRUDNI
SPRZEDAWCĘ
ZGŁOSZENIA PRZYJMOWANE
SA OSOBIŚCIE W SALONIE
Kwidzyn, ul. Polna 1h

Teraz...
279-11-22
ZA BARMO!
Sprawdź RÓŻNICE, szczegóły na
www.kwidzyn.top.pl
...A 200161

82-500 KWIDZYN
UL. BRAT NARODÓW 40
TEL.FAX (055) 279-32 45
TEL.KOM 0601-630461
BOX
!!! UWAGA !!!
TELEKARTY SIMPLUS
TERAZ RÓWNIEŻ
W WYBRANYCH PUNKTACH
NA TERENIE KWIDZYŃNA
I PRABUT
ORAZ NA STACJACH
BENZYNOWYCH

KURIER

widzyński

GAZETA POWIATU KWIDZYŃSKIEGO

ROZSK
AUTORYZOWANY DEALER
PROMOCJA
era
GSM
KWIDZYN UL. TARGOWA 26
tel.-fax (0-55) 279 32 45

KWIDZYN, SADLINKI, GARDEJA, PRABUTY, RYJEWO

ROK VIII •NR19/410 •TEL/FAX 279-40-63, TEL. 279-22-64, 279-30-59 •13.05.1999 R •ISSN 1232-0099 •NAKLAD 8000 •INDEKS 324965 •CENA 1,30 zł

SYNAK
MEBLE
SALONY MEBLOWE
nowa kolekcja
MEBLI MAZURSKICH
TRWA KONKURS FOX '99
Z NAGRODAMI
DLA KUPUJĄCYCH
ZESTAWY KUCHENNE

Tragedia w Kołodziejach

W Kołodziejach (gmina Prabuty) doszło do tragicznego wypadku drogowego. Nietrzeźwy kierowca stracił panowanie nad pojazdem, który uderzył w drzewo. Z powodu odniesionych obrażeń zmarł w szpitalu w Prabutach 42-letnia Grażyna F., pasażerka auta. Drugi pasażer, 44-letni Stanisław F. w stanie ciężkim przebywa w szpitalu w Prabutach. Mężczyzna jest nieprzytomny. Kierujący samochodem 37-letni Wiesław F. miał 1,49 promila alkoholu we krwi. Kierowca został zatrzymany w policyjnej izbie zatrzymań. Trwa postępowanie w tej sprawie. J.K.

Pierwsza powiatowa inwestycja

Pierwszą w pełni samodzielną inwestycją powiatu kwidzyńskiego będzie modernizacja siedziby Komendy Powiatowej Straży Pożarnej w Kwidzynie. Obok dotychczasowej siedziby zostanie wybudowany nowy pawilon. Karol Czyżewski, członek Zarządu Powiatu, poinformował, że prace projektowe dotyczące strażackiej inwestycji zostaną zakończone do końca czerwca. Inwestycja planowana jest na trzy lata. Będzie realizowana ze środków państwowych. Z Komendą Wojewódzka Państwowej Straży Pożarnej w Gdańsku uzgodniono, że koszt inwestycji nie przekroczy 5 mln zł. W tym roku znajdują środki w wysokości około 10% potrzebnej kwoty. W lipcu ogłoszony zostanie przetarg na wykonawcę. Przypominamy, że siedziba PPSF przy ul. Sportowej nie spełnia praktycznie żadnych wymogów dotyczących warunków pracy i przepisów bhp. Informowaliśmy wielokrotnie, że budynek powinien być zamknięty. Komendanci Leszek Szczepański wypowiadał się na ten temat podczas ostatniej sesji Rady Miejskiej. - Pomieszczenia koszarowe i garażowe w strażnicy odbiegają od przyjętych standardów lokalowych i socjalnych. Nie odpowiadają normom eksploatacyjnym i bhp. J.K.

Czy Kwidzyn jest bezpieczny

- nasza sonda
Niko nie trzeba przekonywać, że czas, w których żyjemy, są bardzo niebezpieczne. Ciągłe słyży się o napadach, morderstwach, kradzieżach. Czy sadzą Państwo, że Kwidzyn jest bezpiecznym miastem? str.11

Bronno nie chce wysypiska

Mieszkańcy Bronna w gminie Kwidzyn zdecydowaną większością głosów wypowiedzieli się przeciw lokalizacji składowiska odpadów w ich wsi. Poszukiwania miejsca pod nowe wysypisko trwają.

Jak poinformował wójt Edmund Wierzbza podczas sesji 30 kwietnia, Zarząd Gminy wcześniej omawiał lokalizację wysypiska z prezesem Zakładu Utylizacji Odpadów w Kwidzynie, Zenonem W. Kościńskim. - Z uwagi na niezwykle trudny temat oraz protesty mieszkańców nie godzących się z proponowaną lokalizacją składowiska, postanowiono zwołać zebranie wiejskie, podczas którego mieszkańcy sołectw ostatecznie wypowiedzą się na ten temat. c.d. na str.9

Trzymamy kciuki

Nie tak dawno wybraliśmy najbardziej urodzive dziewczyny Dolnego Powiśla. Już jutro czeka je kolejny etap wyborów - Miss Wyrzeża.

Finał wyborów Miss Wyrzeża odbędzie się 14 maja w Gdańsku. Podobnie, jak to był w naszym mieście, konkurs przebiegać będzie w dwóch kategoriach: Miss Wyrzeża (powyżej lat osiemnastu) oraz Miss Nastolatek (do 18 roku życia). W wyborach uczestniczyć będą w tym roku 24 dziewczyny, zwyciężczyni eliminacji regionalnych. W obu grupach wiekowych startować będzie po dwanaście kandydatek. Wśród nich znajdują się cztery mieszkanki Kwidzyna, które niespełna miesiąc temu wygrały wybory Miss Dolnego Powiśla i Miss Nastolatek. O koronę Miss Wyrzeża będą się starać w Gdańsku dwie kwidzyńki: Anna Jankowska (Miss Dolnego Powiśla '99) oraz Marta Zajac (I Wicemiss DP '99, Miss Gracji '99). W kategorii nastolatek nasze miasto reprezentować będą Malgorzata Woźnicka (Miss Nastolatek '99) i Karolina Kamińska (II Wicemiss Nastolatek). Ostatnie kilka tygodni upłynęło dziewczynom nacygodniowych próbach w Gdańsku, które odbywały się podczas weekendów. Jak same przyznają, konkurencja jest ogromna. Many jednak nadzieje, że i w Gdańsku odniosą sukces. A czy tak się stanie, dowiemy się już niedługo. Na razie nie pozostaje nam nic innego, jak trzymać za nie kciuki. R E K L A M A

Gazociąg w gminie

Radni gminy Kwidzyn wyrazili zgodę na zmiany w planie zagospodarowania przestrzennego. Uchwała była potrzebna ze względu na planowaną budowę gazociągu. str.5

Mieszkanie dla kwidzyńki

W Kwidzynie sukcesywnie zmniejsza się liczba budynków mieszkalnych oddawanych do użytku. Zasoby mieszkaniowe miasta to ponad 11.240 lokali. W tej liczbie dominują mieszkania własnościowe. Miasto posiada też 64 lokale socjalne. str.2

Psia wystawa

Kwidzyn 13 czerwca będzie gospodarzem XXII Grudziądzkiej Wystawy Psów Rasowych. str.3

AUTOALARMY
BLOKADY SKRZYNI BIEGÓW
ZNAKOWANIE POJAZDÓW
CENTRALNE ZAMKI
MONTAŻ ALDIO,
ZESTAWÓW GŁOSNOMIĄCYCH
MAGNETYZERY
RABATY, ATESTY

Formula 1
The Challenge

WIELKI KONKURS
BRIDGESTONE Firestone

Firma Usługowo-Handlowa
E.J. Ceglowsky
Wystarczy zakupić co najmniej 2 opony firm
BRIDGESTONE, FIRESTONE, EUROPE II

Do wygrania:
→ 3-dniowy, w pełni opłacony wjazd na Węgry na MISTRZOSTWA FORMUŁY 1,
→ komplet opon do samochodu osobowego,
→ 2 opony samochodowe, oraz 10 nagród niespodzianek
7% RABAT
Kwidzyn, ul. Młynarska 4,
tel. (055) 279-73-63, 279 03 33, 090 52 46 93

Bezpieczeństwo na forum Rady Miejskiej

Radni Kwidzyna wysłuchali sprawozdań z działalności policji, prokuratury, straży pożarnej i straży miejskiej. Prezes Sądu Rejonowego nie zgodził się na wystąpienie przed Radą Miasta twierdząc, że nie byłoby to zgodne z przepisami. c.d. na str.3

Przedsiębiorstwo
Auto Van s.c.
SZYBY SAMOCHODOWE, CZĘŚCI ZAMIENNE
Po co jeździć 100 km - u nas kupisz w cenach trojmiejskich firm!
AUTO PARTNER, AUTO EURO, FOTA, AKRA, LUCAS
82-500 Kwidzyn, ul. Kościuszki 49A (naprzeciw Komendy Rejonowej Policji), tel. 279 58 60, tel./fax (055) 279-33-13

AUTOALARMY
ZNAKOWANIE POJAZDÓW
AUTORYZOWANY SERWIS
Kwidzyn, ul. 16 Sierpnia 26
Biuro: ul. 16 Sierpnia 32
RATY: tel. 279 9315, 0 602 67 80 81

PROMOCJA!
KARTA + MARKOWY TELEFON SIZ 00
199,-
ZAOTYCZ BEZ VAT
TELE-BOX MACIEJ MIKOŁAJCZEWSKI
UL. BRAT NARODÓW 40 KWIDZYN
TEL.FAX: 055-279327 TEL.KOM 0601-630461
Liczba telefonów promocyjnych ograniczona. Telefon działa wyłącznie z kartą aktywacyjną sieci Plus lub Plus GSM
Trzymaj rękę na Plusie

GŁOŚNA SPRAWA
ROZSK autoryzowany dealer
Kwidzyn, ul. Targowa 26
tel. (055) 279 32 45
Alcatel One Touch Easy Hands Free z aktywacją za
149,- + vat
Twoja era
era GSM

Zrównoważony rozwój Kwidzyna

Przez dwa dni w sali kwidzyńskiego teatru odbywały się wykłady w ramach II Międzynarodowego Seminarium z cyklu „Zielone Spotkania”. Organizatorami seminarium były Urząd Miasta i Centrum Edukacji Ekologicznej w Kwidzynie. Podczas spotkań omówiono strategię ekorozwoju Kwidzyna.

Przedstawiono między innymi: studium warunkowań i kierunków zagospodarowania przestrzennego Kwidzyna, wdrażanie segregacji odpadów, wpływ codziennych przyzwyczajeń na stan środowiska, działanie International Paper Kwidzyn S.A., plany inwestycyjne, wprowadzenie



„Zielone spotkania” cieszyły się dużym zainteresowaniem ISO 14001 w Philips Consumer Electronics Industries Poland Ltd. oraz działalność Młodzieżowego Klubu Ekologicznego.

Prace nad przygotowaniem „Strategii zrównoważonego rozwoju Kwidzyna - Agenda 21” trwały od października 1998 do marca 1999 roku. Jej założeniem jest stworzenie miasta przyjaznego dla człowieka i jego otoczenia. Realizacja programu ma na celu budowę obwodnicy Kwidzyna w powiązaniu z mostem na Wiśle, ograniczenie ruchu samochodowego w mieście i budowę ścieżek rowerowych. Niezbędna do zrównoważonego rozwoju jest budowa nowego wysypiska odpadów komunalnych, wprowadzenie systemu segregacji odpadów oraz podniesienie świadomości mieszkańców

wi zawiera raport o stanie Kwidzyna, opis problemów i celów rozwoju zrównoważonego Kwidzyna. Wyszczególniono w nim także trudności w jego realizacji. Aktualnych problemów rozwoju zrównoważonego Kwidzyna w świetle „Raportu o stanie Kwidzyna” jest dwadzieścia. Należy do nich brak nowoczesnego systemu gospodarowania odpadami stałymi. Na przyszłość stoi także wadliwy układ transportowy miasta (podział miasta na część wschodnią i zachodnią, brak obwodnicy, przejęcia podziemne i parkingów) oraz brak mostu na Wiśle. Niekorzystny wpływ ma oddziaływanie przemysłu na środowisko. Zdaniem twórców strategii niekorzystna jest dominacja gospodarcza International Paper Kwidzyn S.A. skutki jakiegoś stanu wywołuje w świadomości społecznej. System przyrodniczy wewnątrz miasta jest słaby i niedostatecznie powiązany z otoczeniem. Zrównoważony rozwój uniemożliwiają braki w infrastrukturze ochrony środowiska, zwłaszcza w zakresie gospodarki wodno - ściekowej, a także niski poziom rozwoju infrastruktury turystycznej i słaba oferta usług turystycznych.



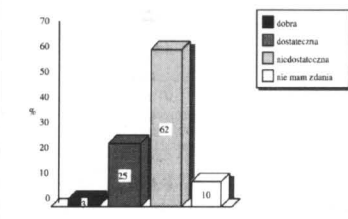
Burmistrz Andrzej Krzysztofik z dokumentem „Zrównoważony rozwój Kwidzyna - Agenda 21”

Należy zmienić też wizerunek Kwidzyna jako miasta przemysłowego o niekorzystnych warunkach środowiskowych. Bardziej odpowiedzialny i zwinny wpływ będzie miał pogarszający się stan techniczny infrastruktury

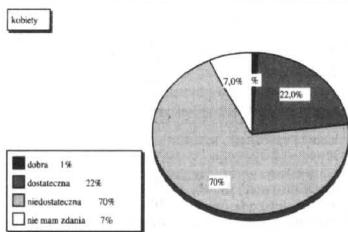
ry drogowej i dalszy wzrost ilości odpadów komunalnych. Kolejnym zagrożeniem jest brak społecznie wiarygodnej wiedzy na temat stanu środowiska. Chyba najbardziej niebezpiecznym zagrożeniem może okazać się brak funduszy na inwestycje i działania proekologiczne. Istnieje też niebezpieczeństwo odpychania młodych i aktywnych osób z Kwidzyna. Niewykluczone jest pojawianie się nowych, uciążliwych dla środowiska zakładów lub technologii produkcyjnych. Planowanie urbanistyczne bez uwzględnienia kryteriów ekologicznych, między innymi w skutkach ograniczeń własnościowych i wystąpienie sytuacji nadzwyczajnych zagrożeń środowiska, to kolejne zagrożenia, których nie można wykluczać. Innymi zagrożeniami są: brak rozwoju infrastruktury turystycznej i kadr dla proekologicznej turystyki oraz pojawianie się narkotyków. Kwidzyna znacznie liczby nowych absolwentów. Wśród niebezpieczeństw wymienianych jest niechęć przedsiębiorstw do idei ekorozwoju, rozpoczęcie realizacji tak zwanego Kaskady Dolnej Wiśły, brak rewaloryzacji Starego Miasta i pogłębiające się rozwarstwienie społeczne oraz narastające problemy społeczne. Do potencjalnych zagrożeń rozwoju Kwidzyna należy pogarszanie się stanu technicznego infrastruktury środowiska, niechęć społeczna do idei ekorozwoju oraz krótkookresowe koszty jako jedyne kryterium wyboru nosnika i technologii ogrzewania. Zielone spotkania cieszyły się dużym zainteresowaniem słuchaczy. Na widowni zasiadli nie tylko poważni specjaliści w dziedzinie ekologii, ale i młodzież, co szczególnie cieszy. To przecież młodzi ludzie będą w przyszłości dbać o stan środowiska.

Jak oceniasz estetykę dworca kolejowego?

Tej treści pytanie zostało zadane 100 mieszkańcom Kwidzyna. Sondaż przeprowadzono próbą losową i reprezentatywną. Nie wszyscy orientują się, że władze lokalne nie mają żadnego wpływu na to, co dzieje się na kwidzyńskim dworcu. Pomieważ jest to jeden z centralnych punktów naszego miasta, postanowiliśmy dowiedzieć się, co myśla mieszkańcy o estetyce tego obiektu.



Ocena wypadła bardzo słabo. Aż 62% respondentów wystawiło ocenę niedostateczną i trudno się temu dziwić, gdy ma się częsty kontakt z dworcem. Nawet wskaźnik 25% ocen dostatecznych stanowi potwierdzenie niskich notowań kwidzyńskich.



Ocena pań wypadła jeszcze gorzej, co zresztą było do przewidzenia. Ocen niedostatecznych wystawiło 70% kobiet, dobrze ocenili dworzec PKP 1% pań. Pozostaje jedynie życzyć nadzieje, że samorządowcy znajdujący jakiś skuteczny sposób na zdyscyplinowanie gospodarza terenu.

GE Capital Bank

- KREDYTY GOTÓWKOWE - do 4000 zł bez poręczenia.
- KREDYTY SAMOCHODOWE
- LEASING samochodów, maszyn i urządzeń - roczny koszt już od 8,5 %

Zapraszamy: T.P. i D.K. ACONTO, 82-500 Kwidzyn, ul. 11 Listopada 11, tel. (055) 279-62-00, 261-08-88

PANEL MURTOWANA PRZEDSTAWICIELSKA FIRMA KRONOSPAN - KRONOWOOD

PANELE ŚCIENNE 12,50 zł
PANELE PODŁOGOWE (PODŁOGA SZWEDZKA) 30,50 zł
PARAPETY OKIENNE **DOSTAWA GRATIS**

Zapraszamy do współpracy sklepy
E-28 Zatrudnimy przedstawicieli handlowych
Kwidzyn, ul. 11 Listopada 19 (dawany) jednokondygnacyjna, przy sali gimnastycznej
Zapraszamy pn-pt 8.00 - 17.00, sob. 8.00 - 14.00

Zarząd Gminy Sadlinki ogłasza konkurs na stanowiska dyrektorów Zespołów Szkół w Sadlinkach i Nebrowie Wielkim na okres do dnia 31 sierpnia 2001 roku.

Kandydat na stanowisko dyrektora powinien spełniać wymogi określone w rozporządzeniu Ministra Edukacji Narodowej z dnia 15 lutego 1999 roku (Dz. U. Nr 14 poz. 126):

1. Posiadać wyższe wykształcenie magisterskie z przygotowaniem pedagogicznym oraz posiadać kwalifikacje do zajmowania stanowiska nauczyciela gimnazjum.
2. Na dzień 1 września 1999 roku posiadać co najmniej pięcioletni staż pracy pedagogicznej.
3. Posiadać co najmniej dobrą ocenę pracy w szkole w okresie pięciu lat przed powierzeniem stanowiska.
4. Posiadać warunki zdrowotne niezbędne do zajmowania stanowiska nauczyciela gimnazjum.

Oferty kandydatów powinny zawierać:

1. Uzasadnienie przystąpienia do konkursu wraz z koncepcją pracy na stanowisku dyrektora.
2. Wypełniony kwestionariusz osobowy wraz ze zdjęciem.
3. Dokumenty potwierdzające posiadane kwalifikacje.
4. Orzeczenie lekarskie stwierdzające warunki zdrowotne do zajmowania stanowiska nauczyciela.
5. Odpis oceny pracy z ostatnich pięciu lat.

Zarząd Gminy informuje, że objęcie stanowiska dyrektora nastąpi z dniem 1 września 1999 roku.

Oferty należy składać do dnia 10 czerwca 1999 roku w Urzędzie Gminy w Sadlinkach, ul. Kwidzyńska 12, pokój nr 10 do godz. 15.00 w zamkniętych kopertach opatrzonych napisem „Konkurs na stanowisko dyrektora Zespołu Szkół w...” oraz nazwiskiem, imieniem i dokładnym adresem kandydata. Każdy kandydat może złożyć tylko jedną ofertę. O terminie i miejscu konkursu kandydat zostanie powiadomiony przy składaniu oferty lub telefonicznie.

Zarząd Gminy

Zarząd Miasta Kwidzyna informuje, że posiada do sprzedaży poza przetargiem

działki na terenie miasta przeznaczone na działalność gospodarczą, funkcję handlowo - usługową, garażową i mieszkaniową.

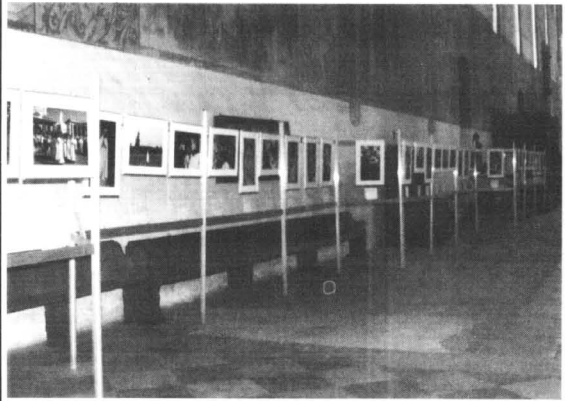
Położenie działki	numer działki	powierzchnia w m2	wartość działki	przeznaczenie
Piastowska	20/35	1.173	45.993	funkcja mieszkaniowa
Graniczna	383,382	900	13.000	funkcja mieszkaniowa
Piastowska	20/30	2.936	115.120	działalność gospodarcza
Piastowska	20/31	1.588	62.265	działalność gospodarcza
Piastowska	20/32	1.934	75.832	działalność gospodarcza
Owca	34/1, 33/11 34/6, 34/7	2.118	83.809	funkcja usl. - mieszk.
Polna	5/31, 5/32	1.210	3.600/szt.	20miejsce pod bud. garaży
Piastowska	20/26, 20/27, 20/29	959	1.000/szt.	160 miejsc pod budowę garaży
Krótką	3/7 i 4/16	254	12.000	funkcja gosp. lub możliwość wyb.4 garaży
Mickiewicza	432/8	3.624	112.452	parking wielopoziomowy
Słowiańska	98/7 i 97/6	395	52.750	funkcja handl. - usług.

Osoby zainteresowane nabyciem w.w. nieruchomości proszone są o składanie ofert pisemnych z podaniem ceny, w kopertach zamkniętych w sekretariacie Urzędu Miejskiego w Kwidzynie w terminie do dnia 25 maja 1999 roku do godziny 15.00. Szczegółowych informacji udziela pracownicy tut. Urzędu - pokój nr 1, tel. (055) 279-42-31 wew. 317.

Madonny Europy w katedrze

Dwa tygodnie temu pisaliśmy o możliwości sprowadzenia do Kwidzyna ekspozycji z cyklu „Madonny Europy”. Mieszkańcy naszego miasta nie przegapili tej szansy, licznie odpowiadając na apel organizatorów o pomoc finansową.

ne prace opatrzone są opisem, zwizgłe informującym o prezentowanym miejscu i jego tradycji historyczno-religijnej. Teksty teprzgotowali filozof i historyk sztuki, Wojciech Niżyński, piszący m.in. o malarstwie religijnym. W Kwidzynie wystawiono



Fotografy wystawiono w kwidzyńskiej katedrze

Dzięki temu fotografy Janusza Rosikonaa od 1 maja można oglądać w kwidzyńskiej katedrze. Wystawa „Madonny Europy” prezentuje sanktuarium maryjne osiemnastu krajów naszego kontynentu (Litwa, Polska, Czechy,

Słowacja, Węgry, Włochy, Francja, Hiszpania, Portugalia, Rosja, Lotwa, Wielka Brytania, Belgia, Niemcy, Szwajcaria, Malta, Grecja, Ukraina). Autorem zdjęć jest popularny artysta-fotograf Janusz Rosikon. Poszczegół-

no 95 fotografów, które można podziwiać w katedrze (wstęp wolny). Wystawa potrwa do 16 maja, warto się więc pospieszyć.

Ekspozycja „Madonny Europy” była wystawiana w wielu polskich miastach, między

innymi w Częstochowie, Zielonej Górze, Szczecinie i w Suwałkach. Do Kwidzyna trafiła przede wszystkim dzięki staraniom Marka Sitnickiego z Czytelni Naukowej VIR-GOLA. Wojciecha Kowalczyka, prezesa Stowarzyszenia Rodzin Katolickich oraz dzięki członkom Komisji Polityki Prorodzinnej Rady Powiatu Kwidzyńskiego, którzy wyszli z inicjatywą zorganizowania tej wystawy. Sam pomysł pochodzi od ks. dra Kazimierza Kurka z Warszawy. Stwierdził on, że właśnie poprzez wydarzenia kulturalne buduje się wspólnotę lokalną. Marek Sitnicki podaje kilka powodów, dla których zdecydował się na sprowa-

Gawroński mistrzem Polski

Uczeń Specjalnego Ośrodka Szkolno-Wychowawczego w Kwidzynie, Rafał Gawroński, zajął I miejsce podczas IV Mistrzostw Polski „Sprawni razem” w biegach przełajowych w kategorii rocznika 1984. Mistrzostwa odbyły się w kwietniu, podczas 35. Crossu Ostrzeszowskiego.

Rafał Gawroński jest zawodnikiem UKS „Maratonczyk” działającym przy kwidzyńskim ośrodku. Zanim Rafał wystartował w Ostrzeszowie, przeszedł dwustopniowo eliminacje. Najpierw

Lukasz Lawicki, a następnie Wiesław Mikołajczewski. W kategorii szkół zawodowych trzecie miejsce zajął Marcin Lipiński.

Pierwszym mistrzem województwa pomorskiego zo-



Rafał Gawroński na najwyższym podium

byli mistrzostwa byłego województwa elbląskiego, które kwalifikowały do mistrzostw województwa pomorskiego. Uczniowie SOSW zajęli trzy czołowe miejsca w zawodach na szczeblu województwa pomorskiego, które rozegrano w Czersku. W zawodach wzięli też udział reprezentanci byłych województw: bydgoskiego, słupskiego i gdańskiego. Na miejscu drugim znalazł się

stal Rafał Gawroński. Trzecie miejsce w kategorii szkół zawodowych zajął Marcin Lipiński z Kwidzyna, co można uznać za duży sukces biorąc pod uwagę fakt, że pozostałi zawodnicy byli od niego starsi o 2-3 lata. Uczniów przygotował do zawodów nauczyciel w „Mareksu” Zeleniak. Gratulujemy sukcesu i życzymy kolejnych. Ja

Pomoc dla ubogich w gminie

Wzrosła liczba rodzin, które otrzymały w ubiegłym roku pomoc z Gminnego Ośrodka Pomocy Społecznej w Kwidzynie. GOPS obejmujemy zasięgiem 31 miejscowości. Sprawozdanie z działalności GOPS przedstawiła Teresa Rybicka, kierowniczka Ośrodka, podczas sesji Rady Gminy 30 kwietnia.

Ogółem w 1998 r. pomocą objęto 664 rodziny, tj. o 3% więcej niż w roku 1997. W ramach zasięgu celowych GOPS zakupił żywność dla 436 rodzin. Zakupy obejmowały także odzież (171 rodzin) oraz buty (138 rodzin). Zakupiono także artykuły szkolne dla dzieci ze 191 rodzin. Wiele rodzin zgłaszało się do GOPS z powodu kłopotów związanych z utrzymaniem mieszkania. Ogółem 24 rodzinom Ośrodek udzielił pomocy w spłaceniu zadłużenia związanego z opłatami za gaz, wodę i energię elektryczną. Pomoc obejmowała także rodziny, które same nie były w stanie kupić opału. GOPS kupował w ubiegłym roku posiłki i pomagał finansowo np. w malowaniu mieszkań. Udzielono pomocy 6 rodzinom, które ucierpiały w wyniku pożarów. Opłacono koszt biletów dla dzieci dojeżdżających do szkoły. Wzorem lat ubiegłych GOPS organizował akcję letnią dla dzieci i młodzieży z rodzin najuboższych. Tak będzie również i w tym roku. Dziesięcioro dzieci z gminy Kwidzyn brało udział w socjoterapeutycznym obozie żeglarskim w Siemianach, zorganizowanym przez Stowarzyszenie Pomocy Rodzinie „Promyk”. GOPS dofinansowywał wyjazdy na różnego typu kolonie i obozy. Ośrodek rozszerzył współpracę ze Stowarzyszeniem na Rzecz Bezdomnych AGAPE w Borowym Młynie, doktórego skierowano 11 bezdomnych.

- Podsumowując (...) należy stwierdzić, że przyznane w 1998 r. środki finansowe pokrywały nasze potrzeby finansowe i pozwoliły zaspokoić potrzeby podstawowe klientów naszego Ośrodka, co znalazło swoje odzwierciedlenie w tym, że w roku sprawozdawczym nie wydano żadnej decyzji odmownej ze względu na brak środków - powiedziała na forum Rady Gminy Kwidzyna Teresa Rybicka.

Gminny Ośrodek Pomocy Społecznej w Kwidzynie zatrudnia 9 osób, w tym 5 pracowników socjalnych, działających w 31 miejscowościach. W roku ubiegłym na wszystkie świadczenia GOPS otrzymał ponad 1,1 mln zł, z tego ponad 305 tys. zł to pieniądze z budżetu gminy.

J.K.

R E K L A M A

ZARZĄD MIASTA KWIDZYNA OGŁASZA PRZETARG NIEOGRODZONY NA WYKONANIE PARKINGU EKOLOGICZNEGO Z WYKORZYSTANIEM KRATY AREAL

SPECYFIKACJĘ ISTOTNYCH WARUNKÓW ZAMÓWIENIA MOŻNA OTRZYMAĆ W URZĘDZIE MIEJSKIM W KWIDZYNIIE ul. Warszawska 19, pokój nr 26. TELEFON (055) 279 42 31 wew. 304, FAX (055) 279 20 23

Zespół Szkół Agrotechnicznych, 82-500 Kwidzyn, ul. Staszica 25
Ogłasza przetarg ustny na sprzedaż:

Lp.	Nazwa sprzętu	typ	rok produkcji	cenawywoławcza
1.	ciągnik rol. Ursus	C-330	1974	4.731 zł
2.	ciągnik rol. MF	MF-255	1985	9.110 zł
3.	samochód osobowy	F-126 p	1989	1.925 zł
4.	samochód osobowy	F-126 p	1991	3.087 zł
5.	samochód osobowy	F-125 p	1989	2.486 zł
6.	kombajn ziemniaczany	Z-644	1978	2.815 zł
7.	ładowarka zaczepiana	T-214	1986	3.017 zł
8.	roztłaczacz obornika	PTU-4	1978	1.646 zł
9.	prasa zbierająca	Z-215	1971	1.408 zł
10.	plug zawieszany 3skłb.	H-023	1975	186 zł
11.	piła taśmowa	PTE-7	1956	144 zł
12.	szlifarka taśmowa	SAM	1956	150 zł
13.	przyczepa rol. skrzyniowa	D-45	1986	820 zł
14.	przyczepa rol. wywrotka	D-47 A	1980	1.803 zł

Przetarg odbędzie się w Warzatanach ZS przy ul. Staszica 25 w dniu 27 maja 1999 roku o godzinie 10.00. Uzasadnienie można oglądać w warszacie do dnia 27 maja 1999 roku w godzinach 8.00-15.00. Wadium w wysokości 10% ceny wywoławczej należy wpłacić w kasie szkoły do dnia 27 maja 1999 roku do godz. 9.00. Wadium przepada na rzecz szkoły, jeżeli żaden uczestnik nie przystąpi do zaoferowania ceny wywoławczej. Wadium złożyć należy w formie gotówkowej, którą chętni mogą przystąpić do przetargu nie pośrednio podkomany m przetargu. Wadium przepada na rzecz szkoły, jeżeli ofertant, którego oferta została przyjęta, uchylisz się od zawarcia umowy. Zastrzeżenie w sprawie umiarkowania przetargu bez podania przyczyny.

Miejski Ośrodek Pomocy Społecznej w Kwidzynie, ul. Grudziądzka 6

udzieli zamówienia publicznego w trybie przetargu nieograniczonego na zorganizowanie wycieczki letniej dla dzieci w okresie: lipiec, sierpień 1999 roku.

Szczegółowy formularz informacyjny można uzyskać w Miejskim Ośrodku Pomocy Społecznej w Kwidzynie, ul. Grudziądzka 6 w pok. nr 28, tel. (055) 279-73-81 w godz. 7.00-15.00. Oferty należy składać do dnia 04.06.1999 r. do godz. 15.00 w sekretariacie MOPS, pokój 24. Przetarg odbędzie się dnia 07.06.1999 r. o godz. 10.00.

NIE PŁAĆ WIĘCEJ NIŻ TRZEBA!

WĘGIEL Najkorzystniejsze ceny

z kopalni „PIAST”

ZAPRASZA DEPOZYTOWY SKŁAD KOPALNI "PIAST" w Sadlinkach
 Zapewniamy transport i załadunek.
TEL. (055) 275-75-61

OKNA PCV i ALUMINIOWE DREWNIANE DACHOWE

DRZWI WEWNĘTRZNE ZEWNETRZNE ANTYWŁAMANIOWE

BRAMY GARAŻOWE PRZEMYSŁOWE

PUH LUNAR Kwidzyn, ul. Żwirowa 10, tel. 279 63 31, 279 00 58

PANELE PODŁOGOWE SIDING KOSTKA BRUKOWA DOCIEPLENIA BUDYNKÓW ROLETY, ŻALUZJE

TO SIĘ OPLACA !!!

Nowo otwarty sklep odzieżowy

Kwidzyn ul. Kościuszki 18a (vis- a- vis postoiu taxi przy PKP)

VERTUS ORYGINAL JEANS

w dniach do 31.05.99r. udzielamy RABATU w wysokości **5%**

ZAPRASZAMY

INFORMATORKWIDZYŃSKI

DYŻURY APTEK
13.05. - apteka „Vademecum”, ul. Brat. Nar. 46
14.05. - apteka „Pod Złotą Ważą”, ul. Kopernika 17/19

LECZNICE DLA ZWIERZĄT
Rejonowy Oddział Weterynaryjny, Weterynaryjna Inspekcja Sanitarna, Kwidzyn, ul. Warszawska 112, telefon 279 31-62.

BIBLIOTEKI GMINNE
Mareza ul. Długa 25; tel. 279 33 22;
worek, czwartek, piątek - 11.00 - 17.00, sobota - 10.00 - 15.00

BIBLIOTEKI MIEJSKIE
Biblioteka Publiczna, ul. Piłsudskiego 21
worek, czwartek, piątek - 11.00 - 18.00

PKP ODJAZDY
TORYŃ 6.37; 10.06(1); 14.30; 15.58; 19.01
GRUZIĄDZ 6.37; 10.06(1); 12.15 pon.-pt.; 14.30; 15.58; 19.01; 22.26; 23.15 - oprócz sobót i niedzieli

PKP PRZYJAZDY
TORUŃ 8.30; 15.49; 17.06; 19.49; 21.25
GRUZIĄDZ 4.51(1); 5.34 pon.-pt.; 6.29; 7.25 (pon.-pt.); 8.30; 15.19; 17.06(1); 19.49; 21.25

PKS ODJAZDY
GDANSK 6.00; 12.45
MALBORK: 6.00; 8.00; 9.35(kurs przyspieszony); 10.50; 12.45; 14.10; 17.35(kurs przyspieszony); ELBLĄG: 8.00; 9.35(kurs przyspieszony); 17.35(kurs przyspieszony); PRABUTY: 4.15; 6.30; 7.20; 8.30(dni rob.); 10.10; 11.20; 11.40; 12.20(dni rob.); 13.45(dni rob.); 14.00(czynki); 14.30; 15.30

CENTRUM KOMPUTEROWO - JĘZYKOWE
Czytelnia Centrum Komputerowo - Językowe jest otwarta od poniedziałku do soboty w godz. 8.00-20.00.

DYŻURY RADNYCH
Dyżury Prezydium Rady Miejskiej w Kwidzynie
czwartek, w godz. 15.00 - 16.00

PROGRAM KINA
14-16 maja
„Babe - świnka w mieście” - USA, b.o., godz. 16
„Godziny szczytu” - USA, od l. 15, godz. 18.00

NA DUŻYM EKRANIE

„Babe - świnka w mieście”
laty, wzruszając do łez i dużych, i małych. Druga część filmu stanowi kontynuację przygód świnki...

JAGMA
Kwidzyn, ul. Polna 20
279 1666
PODŁOGI PANELOWE 10 lat gwarancji
PANELE BOAZERYJNE 13,99 zł za m²
KASETONY, KARNISZE, ASORTYMENT, PŁYTY MEБLOWE, MEБLOWY, DREWNO

Krzyżówka z Odzieżą i galanterią ze SKÓRY
NOWA KOLEKCJA WIOSENNA
Kwidzyn, ul Targowa 11a, tel. 279 72 65
SPONSOR NAGRODY W DZISIEJSZEJ KRZYŻÓWCE

realizatorom sprawilo znajelnie niedopowiednio wiekiem i posiadajacy specyficzne umiejtnosci orangutana. Ktory w koncu do studia filmowego w Sydney zostal sprowadzony az z Las Vegas. Ponadto w „Swince w mieście” występuje ogromna ilość kotów i psów. Pojawiający się też aktorzy. Oczywiście są znanymi z pierwszej części James Cromwell i Magda Szubanska oraz aktorzy, którzy użyczyli głosu zwierzkom.

„Godziny szczytu”
W swoim kraju jest idolem. W USA wschodząca gwiazda kina akcji. Jackie Chan sękuje się do poddicia Hollywood. Jegoofitujaż w sceny akcji filmu zdobyły już w Ameryce sporo zwolenników. To spowodowało, że amerykańscy producenci zwrócili się do Chana z propozycją, aby swój kolejny thriller zrealizował za ich pieniądze...

Pytanie: za jakie zwierzę uważała się świnka z filmu „Babe - świnka w klasie”?
„Babe - świnka w klasie”? 27.05.09.
Kto za często odpoczywa, ten kieszeń nie nadziewa. Nagrodę wartej 50 zł, ufundowaną przez skłup DUO wylosował pan Władysław Wiernicki z Kwidzyna.

Wzajemnie krzyżówkę z DUO nr 17 999. „Kto za często odpoczywa, ten kieszeń nie nadziewa”. Nagrodę wartej 50 zł, ufundowaną przez skłup DUO wylosował pan Władysław Wiernicki z Kwidzyna.

HOROSKOP
Baran (21 kwietnia - 22 października)
W najbliższych dniach powiniemy maksymalnie się sprężyć, gdyż nie możemy sobie pozwolić na zaległości w pracy. Czas działa na Twój niekorzyść. W firmach i w domu, wszelkie sprawy nie wydadzą się proste.
Skorpion (23 października - 21 listopada)
Nadmierne obciążenie może być irytujące, ale wcale nie jest tak złe, zbyłypoddać w panikę. Jeśli wykażesz więcej uwagi i staranności, wysiłek może ułożyć się po Twój myśli. Spraw aby w Twoim otoczeniu znalazło się coś co pobudzi Cię do działania.

15x15 crossword puzzle grid with numbers in the starting squares.

Rozwiązanie krzyżówki prosimy nadsyłać w ciągu 14 dni pod adresem redakcji

Empty 15x15 grid for the crossword puzzle solution.

DZIENNIK POMORSKI

ISSN 1232 - 3713

Regionalne Pismo Ziem Północnych

Nr 19 (317) POMORSKIE • POMORSKO-KUJAWSKIE • WARMIŃSKO-MAZURSKIE 13.05.1999 r.

Portowa specjalizacja

W związku ze wzrostem zainteresowania portową obsługą samochodów z naczeпами towarowymi, Port Gdynia Holding rozbudowuje terminal do przeładunku naczepe. Nowy obiekt, współpracujący z terminalem kontenerowym, spowoduje 7-9 proc. wzrost obsługi tak przewożonych towarów. Inwestycja o wartości ok. 130 mln zł zostanie częściowo opłacona z kredytu Banku

Światowego. Zarząd portu upatruje szansy na rozwój w dalszym specjalizowaniu usług. Jeszcze w br. otwarty zostanie terminal bananowo - owocowy (o zdolności przeładunkowej 150 tys. ton rocznie), na ukończeniu zaś jest budowa bazy masowej do przeładunku nawozów chemicznych, realizowana za ok. 70 mln zł wspólnie z Zakładami Azotowymi Puław.

Makro pod Pruszczem

Pod Pruszczem Gd. powstanie kolejny na Wybrzeżu sklep Makro Cash and Carry. Lokalizację tę (koło Rafinerii Gdańskiej) wybrano po rezygnacji z osiedla Zaspą, którego mieszkańcy sprzeciwili się tej inwestycji. Nowy obiekt o powierzchni 10 tys. m kw. ma mieć tradycyjny dla sieci Makro charakter hurtowni z parkingiem na 1000 samochodów dla klientów.

Rosyjska flota na Bałtyku

Na Bałtyku znajduje się ponad 20 okrętów rosyjskiej Floty Bałtyckiej. W morze wyszły wszystkie największe jednostki. W ten sposób Rosjanie demonstrują swą siłę wobec konfliktu w Jugosławii i akcji woj-

skowej NATO. Jednocześnie Rosjanie oskarżają Polskę o prowadzenie działalności szpiegowskiej przez nasze okręty wojenne, co kategorycznie zdementował rzecznik rządu RP.

Kara za aborcję

Sąd Okręgowy w Gdańsku wydał wyrok w sprawie dokonania nielegalnej aborcji przez ginekologa z Sopotu. Został on skazany na 4 lata pozbawienia wolności w zawieszaniu oraz zakaz wykonywania zawodu przez 3 lata.

(mic)

Chodzież chce z Lubianą

Łączenie się zakładów ceramicznych z południa kraju prawdopodobnie przyspieszy też fuzję Zakładów Porcelany Stołowej Lubiana z Zakładami Porcelany i Porcelitu w Chodzieży. Te ostatnie liczą na to, że wysoko notowana Lubiana stanie się - po wykupieniu nowej emisji akcji - inwestorem branżowym, który wniesie do Chodzieży know-how i trochę gotówki na modernizację fabryki. Lubiana eksportuje ponad 80 proc. wyrobów. Chodzież jest lepiej znana na polskim rynku. Po ewentualnej fuzji dwie firmy mogłyby się dobrze uzupełniać tak pod względem oferty, jak i zbytu.

Prawo do obrony koniecznej jest dziś w tej samej mierze pożądane przez spokojnych obywateli, co kwestionowane przez część znawców prawa i sędziów. I jedni, i drudzy twierdzą przy tym, że występują w interesie potencjalnych ofiar, które nie będąc technicznie i psychicznie przygotowane do walki na śmierć i życie - mogą stać się albo sprawcami krwawych jatek z udziałem osób niewinnych, albo ofiarami swojej amatorszczyzny w starciu z zawodowym bandytą, a potem - jego adwokatami i „ślepych” wymiarem sprawiedliwości. Jednak, jak wykazują ankiety, aż 83 proc. mieszkańców Wybrzeża nie wierzy, iż te prawne dysputy mają cokolwiek wspólnego z faktycznym działaniem na rzecz ich bezpieczeństwa.

OBRONA NIE MORDERSTWO



W teorii każdy napadnięty ma prawo bronić się w taki sposób, jaki uważa za skuteczny. Nawet, jeżeli istnieje możliwość ucieczki przed napastnikiem, nie odbiera się ofierze prawa do aktywnej obrony. „Nie

popelnia przestępstwa ten, kto w obronie koniecznej odiera bezpośredni, bezprawny zamach na jakiegokolwiek dobro chronione prawem” - mówi art. 25 ust. 1 kodeksu karnego z 1997 r.)

- Ale jeżeli osobie broniącej się nie zagraża już niebezpie-

czeństwo, bo na przykład napastnik ucieka, jest pozbawiony broni, a mimo to broniący się użyje wobec agresora przemocy, która jest niewspółmierna do zagrożenia, przekracza granice obrony koniecznej - wyjaśnia mecenas Stanisław Gołata.

cd. na str. 3

CARCADE

LEASING BEZ DOKUMENTÓW FINANSOWYCH

GDAŃSK 305 83 02, GDYNIA 699 02 56, ELBLĄG 234 46 39

30/12/00015



SUZUKI



SWIFT 1.3 GLX
2 poduszki gratis!

niezawodny • ekonomiczny • funkcjonalny • dynamiczny



Zalecamy oleje
Mobil



Twój gdański dealer

INTERMOTO

ul. Matembiewska 2/3,
tel. 345 14 54, 347 79 17

OBRONA NIE MORDERSTWO

cd. ze str. 1

Broniąc swojego dobra: życia, zdrowia, mieszkania człowiek działa pod wpływem silnych emocji, strachu. Wtedy łatwo dochodzi do przekroczenia tych granic. Napadnięty nie ma czasu na zastanawianie się, czy ażeby odstraszyć napastnika (często nie jednego, ale kilku) wystarczy użyć pięści. Broni się więc, godząc bandytę nożem, niestety, czasem cios okazuje się śmiertelny. Nagle role się odwracają i ofiara staje się napastnikiem. Tym samym zostaje oskarżona o zabójstwo.

- Gdyby każdy napadnięty miał prawo zrobić z napastnikiem, co mu się podoba i nie ponieść z tego powodu żadnych konsekwencji, byłoby jak w westernie, a obrona konieczna przekształciłaby się w prawo do samosądu - uważa Włodzimierz Brazewicz, sędzia z Gdańska.

- Napastnik, który następnie staje się ofiarą, również ma prawo do obrony życia i zdrowia. To ten, który przekroczy granice obrony koniecznej ponosi konsekwencje - twierdzi prokurator Ireneusz Tomaszewski. - Bo zawsze musimy się zastanowić, czy kradzież radia, albo próba włamania to wystarczający powód, żeby zabić człowieka.

Jednak, gdyby nie zamach na nasze dobro, nie musielibyśmy podejmować tak dramatycznej decyzji. Nie byłibyśmy narażeni na utratę panowania nad swoimi emocjami. To nie nasza wina, że ktoś na nas napada. I jak przewidzieć intencje napastnika czy jest „zwykłym” złodziejem, czy groźnym bandytą. W głośniejszej niedawno sprawie Elżbieta Borowik strzelała do złodziei, którzy okradali z miedzi transformator, znajdujący się w pobliżu jej domu. Była to obrona konieczna, gdyż bandyci grozili jej metalowym narzędziem. Jej strzał okazał się celny.

- O tym, czy była to obrona konieczna, musiał jednak rozstrzygnąć sąd na

podstawie zebranego materiału dowodowego. Bo zginął człowiek i nie mogło dojść do sytuacji, że umarza się postępowanie z braku dowodów winy - uważa mecenas Gołata.

- Jeśli sprawa za-

bójstwa działał w obronie koniecznej, zostałyby uniewinniony wyrokiem sądu.

- Prawo uwzględni sytuację, kiedy broniący się działa pod wpływem silnego wzburzenia lub strachu i w tym stanie przekracza granicę obrony koniecznej. Wtedy sąd może uznać taką osobę winną



Widok kobiety sięgającej po broń - twierdzą amerykańscy policjanci, a Polacy się z nimi też zaczynają zgadzać - zwykle dodatkowo rozzuchwala napastnika. Pleć słaba budzi respekt u sprawcy przemocy fizycznej, tylko wówczas, kiedy ma zewnętrzne oznaki sprawności osobistej (dres, tyłki, piłka pod pachą lub mundur policjantki, żołnierza czy organizacji paramilitarnej)

popelnienia przestępstwa, ale odstępuje od wymierzenia kary - mówi sędzia Brazewicz.

Wyrok sądu poprzedzony jest długim procesem karnym. Borowikowa została uniewinniona, jednak przed wydaniem wyroku spędziła wiele miesięcy w areszcie.

Roman W., który okaleczył nożem jednego z włamywaczy usiłujących wtargnąć do jego mieszkania, również został aresztowany.

Dziewięć miesięcy spędził za kratkami Józef B. - śmiertelnie zranił intruza, który wdarł się na jego posesję.

- W tym czasie prowadzono śledztwo, mające ustalić, czy było to przekroczenie granic obrony koniecznej. Jeśli dochodzi do zabójstwa lub trwałego uszkodzenia zdrowia ofiary, nie można jednoznacznie stwierdzić, że napadnięty działał w obronie koniecznej i jest niewinny. Zabił drugiego człowieka i musi zostać oskarżony - tłumaczy prokurator Tomaszewski.

- Dlatego z jednej strony piętnuje się

takie zachowanie, ale równocześnie odstępuje się od wymierzenia kary i osoba oskarżona nie ponosi negatywnych konsekwencji swojego czynu. Mamy prawo się bronić, ale musimy pamiętać, żeby jak najbardziej zminimalizować krzywdę wyrządzoną drugiemu - dodaje sędzia Brazewicz.

- Osoba, która działając w obronie koniecznej zabiła napastnika i z tego powodu została aresztowana, czuje się pokrzywdzona, niesprawiedliwie ukarana. Ma ta-

kie prawo, ale jednak proces jest potrzebny, bo chodzi o życie ludzkie. Trzeba rozważyć bez emocji i gniewu całą sytuację, żeby nie było cienia wątpliwości - uważa Stanisław Gołata. - A ostatnie wyroki, korzystne dla oskarżonych pokazują, że prawo nie ustępuje przed bezprawiem.

Podczas pobytu w areszcie Romana W., jego mieszkanie okradli nieznanymi sprawcy, stracił też dobrą pracę. W końcu zapadł wyrok: Roman W. jest winny, gdyż przekroczył granice obrony koniecznej. Sąd odstąpił od wymierzenia kary, ponieważ oskarżony działał w stanie silnego zdenerwowania, które było usprawiedliwione okolicznościami.

Podobnie brzmiał wyrok, który zapadł parę miesięcy wcześniej w sprawie Józefa B. W tym przypadku prokurator domagał się 10 lat więzienia! Obaj „winni” mają prawo żądać odszkodowania za poniesioną krzywdę moralną.

Aż tyle, czy tylko tyle?

(ap)

Wakacje dla snobów

Snobów nie brakuje. Chcąc bywać tam, gdzie bywa latem aktualny prezydent RP, tzn. w jurackiej Bryzie, trzeba zapłacić za jednoosobowy pokój do 450 zł, a za apartament - do 1360 zł na dobę. Jest to rekord Polski, gdyż w innych najmodniejszych, wakacyjnych hotelach naszego kraju płaci się dużo mniej. W czołówce najdroższych znalazły się jeszcze

dwa obiekty z Wybrzeża: (sopocki Grand Hotel (odpowiednio 330 i 970 zł) oraz gdańska Marina (323 i 893 zł), które konkurują m.in. z zakopiańskim Kasprowym (314 i 1218 zł) i karpackim Skalnym (233 i 518 zł). W ceny wliczone są noclegi i śniadania. Za pozostałe posiłki i coraz liczniejsze atrakcje rekreacyjno-sportowo-rozrywkowe trzeba zapłacić oddzielnie.

Koleją drożej i... taniej

Od pierwszego maja ceny biletów PKP wzrosły średnio o 5,65 procent. Tańsze będą bilety na SKM w przewozach do 24 kilometrów. Natomiast przy przewozach w przedziale od 25 do 60 kilometrów ceny biletów pozostaną na tym samym poziomie. Wprowadzono jednocześnie bilety tygodniowe i dwutygodniowe.

(mic)

CENTRUM LEASINGU UŻYWANYCH SAMOCHODÓW DOSTAWCZYCH

- SKUP ZA GOTÓWKĘ
- KOMIS NOWYCH I UŻYWANYCH
- SPRZEDAŻ, ZAMIANA
- GWARANCJA LEGALNOŚCI ZAKUPIONYCH AUT
- ATRAKCYJNE WARUNKI LEASINGU
- WSZELKIE FORMALNOŚCI NA MIEJSCU

GDYNIA, ul. Morska 109, tel. 699 02 56

29/22

Największą wadą obecnego systemu szkolnictwa zawodowego jest brak związku kształcenia z potrzebami rynku pracy.

NOWOCZESNA SZKOŁA NOWOCZESNY ZAWÓD

Jesteśmy świadkami wielkich zmian zachodzących w polskim systemie oświaty. Trudno wskazać osobę, która nie byłaby zainteresowana przeobrażeniami systemu edukacji. Zastanawiające jednak jest, że uwaga większości skierowana jest na szkolnictwo podstawowe i ogólnokształcące, kiedy co roku ponad 65 proc. (według danych MEN) absolwentów szkół podstawowych decyduje się na wybór szkoły, która pozwala uzyskać kwalifikacje zawodowe. Poniżej przedstawiamy kilka gdańskich szkół policealnych, które powstały i realizują program nauczania w ścisłym powiązaniu z potrzebami rynku pracy. Są to szkoły, które już osiągnęły sukces i UCZĄ SUKCESU.

Wszyscy zajmujący się edukacją informatyczną prędzej czy później stają przed problemem - jak dostosować program nauczania do niestannych zmian na rynku informatycznym.

Rozwiązanie tego problemu, to tajemnica sukcesu Policealnego Zaocznego Studium Informatyki. Tak o tym mówi dyrektor szkoły dr Ryszard Sobczak, - Pierwszym i zasadniczym elementem koncepcji naszej szkoły jest taki dobór treści programów nauczania, aby słuchacz otrzymał wiedzę i umiejętności przydatne w wykonywaniu zawodu informatyka przez możliwie długi czas. Nauka w Studium nie może przypominać zaliczenia kilku kursów obsługi komputera, czy programów komputerowych. Oznacza to, że wykładowcy naszej szkoły muszą z jednej strony nadążać za postępami w tej tak szybko zmieniającej się dziedzinie, z drugiej strony oceniać, które z tych zmian będą miały charakter trwały, a które chwilowy. Zasadniczą rolę odgrywają tu nauczyciele, którzy na co dzień są nauczycielami akademickimi.

Nowoczesna kosmetyka ma związek z medycyną między innymi w zakresie: higieny skóry, dermatologii, chirurgii kosmetycznej, fizykoterapii, endokrynologii i onkologii. Wiąże się to z estetyką, historią sztuki i psychologią. Dlatego zawód kosmetyczki wymaga szerokiej wiedzy, odpowiedniego wykształcenia ogólnego i zawodowego. Doskonale zdają sobie z tego sprawę twórcy i osoby prowadzące Policealne Studium Kosmetyki Naturalnej, w którym wszystkie przedmioty medyczne



realizowane są w formie wykładów i ćwiczeń przez nauczycieli Akademii Medycznej. Dzięki współpracy z licznymi firmami kosmetycznymi słuchaczki tej szkoły nabywają doskonałej orientacji we wszelkich nowościach na rynku produktów i usług kosmetycznych. Na podkreślenie zasługuje również fakt, że absolwentki Policealnego Studium Kosmetyki Naturalnej nabywają na wysokim poziomie umiejętności z zakresu stylizacji, charakterystyki i wizażu.

W ostatnich latach na rynku pracy w Polsce pojawił się nowy zawód - asystentka, asystent dyrektora (menedżera). Przed osobami podejmującymi pracę na tym stanowisku stawia się bardzo szerokie wymagania w zakresie znajomości prawa, ekonomii, marketingu, psychologii i socjologii, rachunkowości i finansów, statystyki czy pracy biurowej. Pełną edukację w tym zakresie proponuje Policealne Studium Języków Obcych i Biznesu. Dyrektor szkoły Tomasz Michlewicz bez zastanowienia wymienia podstawowe, jak mówi wpisane w

program nauczania kwalifikacje zawodowe swoich absolwentów. Wyszukiwanie, interpretowanie i gromadzenie aktów normatywnych, załatwianie spraw administracyjnych według dyspozycji, interpretowanie podstawowych pojęć i zjawisk ekonomicznych, stosowanie zasad i metod analizy finansowej i wykorzystanie ich w procesach podejmowania bieżących decyzji, posługiwanie się danymi sprawozdawczymi, biegłe posługiwanie się w mowie i piśmie co najmniej jednym językiem obcym, organizowanie zebrań i ich obsługa, planowanie czasu pracy przełożonego...

Program Policealnego Zaocznego Studium Bezpieczeństwa i Higieny Pracy powinien zainteresować przede wszystkim absolwentów średnich szkół technicznych i uczelni technicznych, bo to im (ta jedyna w naszym regionie tego typu szkoła) pozwala uzyskać tytuł technika BHP w trakcie dwóch semestrów nauki. Jak podkreśla dyrektor Studium Franciszek Knop, szkoła daje swym absolwentom pełne i zgodne z

najnowszymi standardami przygotowanie do wykonywania zawodu, przygotowuje także do prowadzenia własnej firmy świadczącej usługi w zakresie BHP. - A najlepiej o poziomie świadczy fakt, że wśród słuchaczy są także osoby z wyższym wykształceniem - dodaje Franciszek Knop.

Na pewno o poziomie przedstawionych tu szkół świadczy fakt, że żaden z ich absolwentów nie miał problemów ze znalezieniem pracy. Wielu nawet znajdowało ją jeszcze w trakcie nauki, a przede wszystkim dzięki praktykom zawodowym organizowanym przez szkoły.

Miarą nowoczesności przedstawionych szkół jest bezsporne prekursorskie umieszczenie w programach nauczania bloków przedmiotowych, związanych z przedsiębiorczością.

Przedstawione szkoły policealne prowadzone są przez „Oświata-Lingwista” Nadbałtyckie Centrum Edukacji Sp. z o.o. w Gdańsku. Osoby zainteresowane wszelkimi szczegółowymi informacjami o programach nauczania i warunkach przyjęcia uzyskują pod nr tel. 303-30-30. (Tekst na prawach ogłoszenia).



MLYN
NOWA WIEŚ
83-200 Starogard Gd.
ul. Rzezcza 18
tel./fax 562 90 86
562 90 87, 563 91 08

POLECAMY

- mąki pszenne i żytnie
- kaszę manną
- otręby paszowe



SKUP PSZENICY

PROPONUJEMY:

ŚRODKI DO PRODUKCJI ROLNEJ

- nawozy
 - kwalifikowany materiał siewny
- ROZLICZENIE BEZGOTÓWKOWE
(TOWAR ZA TOWAR)

Księgarnia „Remus”

ul. Sobieskiego 260
84-200 Wejherowo
tel. (058) 672 20 07
tel. kom. 0602 61 97 22 lub 0602 43 44 29

Jesteśmy prywatną firmą działającą od 1990 r.

Oferujemy w ciągłej sprzedaży
ok. 20 tys. tytułów książek.
Przez cały rok sprzedajemy podręczniki
do wszystkich typów szkół.
Zapewniamy kompleksową obsługę bibliotek.
Realizujemy zamówienia
klientów indywidualnych.

Ubezpieczenie cudzoziemców

Obowiązkowe ubezpieczenia społeczne cudzoziemców zostały określone w ustawie z dnia 13 października 1998 r. o systemie ubezpieczeń społecznych (Dz. U. z 1998 r. nr 137, poz. 887). Zgodnie z art. 5 ust 2 cyt. ustawy, ubezpieczeniem społecznym nie podlegają tylko obywatele państw obcych, których pobyt w Polsce nie ma charakteru stałego, i którzy są zatrudnieni w obcych przedstawicielstwach dyplomatycznych, misjach itd, chyba że umowy międzynarodowe stanowią inaczej. Niepodleganie ubezpieczeniem społecznym ma miejsce tylko wówczas, gdy oba

wymienione warunki spełnione są łącznie.

Cudzoziemcy podlegają zatem ubezpieczeniom społecznym na zasadach ogólnych (znów z zastrzeżeniem, że umowa międzynarodowa o unikaniu podwójnego opłacania składek stanowi inaczej).

Zatem, jeżeli cudzoziemiec prowadzi w Polsce pozarolniczą działalność gospodarczą, to z tego tytułu podlega obowiązkowo ubezpieczeniom społecznym.

Dodatkowo cudzoziemiec obowiązany jest opłacać składkę na ubezpieczenie zdrowotne i Fundusz Pracy.

Do najbarwniejszych rozdziałów historii chyba każdej szkoły artystycznej, takiej choćby jak Wyższa Szkoła Sztuk Pięknych w Gdańsku, należą opowieści o statystach i modelach. Zapewne też dzisiejsze młodzieżowe zabarwienie słowa „model” - rozumianego jako oryginał, dziwak, ktoś nieobliczalny i interesujący zarazem - wynika ze znajomości światka modelek i modeli.

- Czas spędzony wspólnie z tymi ludźmi w pracowniach zawsze był i jest okazją do rodzenia się anegdot, przypowieści i historyjek tak niezwykłych, jak niezwykli są modele - twierdzi Lidia Drechny, zbieraczka wspomnień o tych muzach malarzy czy rzeźbiarzy, charakterystycznych nie tylko dla murów gdańskiej uczelni, czy toruńskich Sztuk Pięknych, ale bodajże

wszystkich szkół artystycznych już od zarania ich powstania.

Taką „modelką z powołania”, a zarazem postacią historyczną jest pani Wiktoria. Zaczynała pozować jeszcze jako tancerka przed wojną, a malowali ją dzisiejsi profesorowie. Pani Wiktoria ma swoje humory i przyzwyczajenia. Niekiedy sama chce wprowadzać korekty na obrazach studentów. Zażywna starszka ma świadomość swojej niezwyklej pozycji w szkole.

- Wywiadów nie udzielam, ja tu pozuję - odpowiada dumnie.

Modelem jest również Edward. Akademickie życie to jego żywioł. W chwilach dobrego humoru podczas pracownianych imprez wprawia, ku ucieście studentów, swoją niezgrabną postać w taneczne podrygi zwane przez niego kaczorem. Wśród studentów krążą jego powiedzonka: „Nie ma ludzi zdrowych,



Fot. B. Zaranek



Wyższa Szkoła Morska

w Gdyni, Wydział Administracyjny
81-225 Gdynia, ul. Morska 83

zaprasza do podjęcia studiów zaocznych w roku akademickim 1999/2000, na:

kierunku: Towaroznawstwo

specjalność: Organizacja Usług Turystyczno-Hotelarskich

w Gdyni oraz Oddziale Zamiejscowym WSM w Malborku

specjalność: Organizacja Przedsiębiorstw Handlowych

w Oddziale Zamiejscowym WSM w Malborku;

kierunku: Zarządzanie i Marketing

specjalność: Zarządzanie Przedsiębiorstwem

w Gdyni oraz Oddziałach Zamiejscowych WSM w Malborku i Tczewie.
STUDIA SĄ DWUSTOPNIOWE.

Informujemy również, że prowadzimy nabór kandydatów na:

Magisterskie Studia Uzupełniające w specjalności Zarządzanie Przedsiębiorstwem, a także Studia Podyplomowe w zakresie Organizacji Usług Turystyczno-Hotelarskich i Rachunkowości Finansowej.

Studia zaoczne są płatne. Opłata za semestr jest zmienna (średnia krajowa).

Ustalana i uiszczana jest przed rozpoczęciem każdego semestru.

Wniesiona opłata manipulacyjna nie podlega zwrotowi, podobnie jak opłata podstawowa po ogłoszeniu listy przyjęć.

Nabór kandydatów na studia odbywał się będzie w oparciu o pozytywnie zdany test i rozmowę kwalifikacyjną.

Osoby zainteresowane prosimy o złożenie pod w/w adresem w terminie od 15.07. do 24.07. 1999 r. (w godz. 10-19), soboty i niedziele (w godz. 10-14) następujących dokumentów:

- podanie i życiorys (na formularzu)
- kwestionariusz osobowy
- świadectwo dojrzałości w oryginale
- ksero dowodu osobistego - strony 1, 2, 3 i 6
- 3 fotografie o wymiarach 37x52
- dowód wniesienia opłaty rekrutacyjnej w wysokości 50 zł na rachunek:

Wyższa Szkoła Morska w Gdyni, na konto:

Kredyt Bank PBI S.A. I Oddział Gdańsk Filia nr 2 Gdynia
Nr 15001025-1215333-121020033844

z dopiskiem: opłata rekrutacyjna, Studia Zaoczne WA WSM w Gdyni.

Na Uzupełniające Studia Magisterskie, dodatkowo zaświadczenie z miejsca pracy o zajmowanym stanowisku.

Warunkiem uruchomienia Studiów podyplomowych, jest zgłoszenie się odpowiedniej liczby kandydatów.

Egzaminy odbędą się w dniach: 26.07.1999 r. - na specjalność Zarządzanie Przedsiębiorstwem oraz 27.07.1999 r. - na specjalność Organizacja Usług Turystyczno-Hotelarskich i Organizacja Przedsiębiorstw Handlowych.

Na uzupełniające studia magisterskie w pierwszej kolejności przyjmowani będą licencjanci WA WSM kierunków: Zarządzanie i Marketing, absolwenci innych uczelni o studiach kierunkowych lub ekonomicznych legitymujący się dyplomem I stopnia, absolwenci innych uczelni nie kierunkowych zajmujący stanowiska kierownicze lub pracujący w działach ekonomicznych przedsiębiorstwa, legitymujący się dyplomem I stopnia.

Dodatkowych informacji udzielają:

- Dziekanat Studiów Zaocznych Wydziału Administracyjnego WSM w Gdyni tel./fax. (058) 661-68-92; 628-95-34 lub 628-96-06
- Sekretariat Oddziału Zamiejscowego WSM w Malborku tel./fax. (055) 272-30-57
- Sekretariat Oddziału Zamiejscowego WSM w Tczewie tel. (069) 31-69-50, fax. (069) 31-40-04

SZTUKI PIĘKNE

są tylko nie przebadani”.

Podczas wielogodzinnego pozowania opowiada historie o kobietach, odkryciach, które dla innych są oczywistością, czy planowanych podróżach. Edward potrafi z pamięci wyrecytować rozkład jazdy i wiecznie poszukuje jazdy i wiecznie poszukuje jazdy.

W szkole pozują jeszcze bardziej zwirowani osobnicy. Dla niektórych II wojna światowa jeszcze się nie skończyła. Ci właśnie krążą po szkole w malowniczym umundurowaniu, z plastikowym karabinem, wypytują studentki, czy noszą biustonosze. Jedna z kobiet przekonuje, że prezydent USA, Bill Clinton, wykrada jej ser z parapetu, a studenci knują przeciwko pozującym spisek.

Modele potrafią zdumiewać opowieściami, niekiedy karykaturalną fizjonomią czy sześcioma parami „pantalonów” noszonymi warstwowo, nawet w lecie.

- Dla niektórych z kolei pozowanie nago - zdradza Lidia Drechny - jest szansą na zaspokojenie bardzo wyrafinowanych potrzeb. Jeden z modeli zażądał obecności malarek w pracowni, tłumacząc, że jest ekshibicjonistą. Jego żona wyjechała w podróż, a on musi rozładować napię-

cie. Młoda kobieta - z kolei - naklaniała studentów do malowania jej w skórzanym perwersyjnej bieliznie w zamian za opłaty „w naturze”. Są, rzecz jasna i tacy, którzy traktują pozowanie jak zwykłe zajęcie. Stawka za godzinę pozowania wynosi trzy złote.

- Jestem elektrykiem. Lekarz nie pozwolił mi pracować w zawodzie. Zaczęłam pozować. Lubię wszystkie pozy, nie zgadzam się jednak na pozowanie nago - tłumaczy pan Władysław.

Zdaniem Ani, która dorabia w ten sposób do stypendium, jest to zajęcie jak inne, choć marnie opłacane.

- Znam tych, którym pozuję, rozmawiam z nimi. Jednak, kiedy mnie malują, jestem dla nich tylko przedmiotem, fragmentem martwej natury - wyjaśnia.

Modele-weterani uskarżają się, że to już nie to, co kiedyś. Wiele osób odeszło z pracowni. Ciągłe pojawiają się nowe i szybko znikają. Nie ma już takich, jak dawniej pogawędek podczas przerw. Dla tych z doświadczeniem pozowanie ma głębszy sens.

- Znam studentów, lubię to, co robię i, co najważniejsze, coś po mnie zostanie - wyjaśnia jeden z weteranów. **L.D.**

Urlop wychowawczy dla ojca

- Pracownik zatrudniony u mnie 3 miesiące złożył wniosek o udzielenie mu urlopu wychowawczego na rok. Wydaje mi się, że mężczyźni mogą korzystać z tego urlopu jedynie, gdy nie może tego zrobić matka dziecka, a on ma niepracującą żonę, która może zająć się dzieckiem. Czy mogę odmówić udzielenia tego urlopu? - pyta Czytelnik.

Zgodnie z art. 186 Kodeksu Pracy, na wniosek pracownicy

pracodawca jest obowiązany udzielić jej urlopu wychowawczego w celu sprawowania opieki nad dzieckiem. Artykuł 189¹ k.p. zaś stanowi, że przepisy art. 186 k.p. (oraz inne wymienione) stosuje się również do pracownika, z tym że, jeżeli oboje rodziców lub opiekunów dziecka są zatrudnieni, z uprawnienia tego może skorzystać tylko jedno z nich.

cd. na str. 6

Handel napojami energetycznymi eksplodował. Modzieńcą kolorowe puszki z „cudownym eliksirem” obiecującym nadludzką siłę. „Kto w pracy lub prywatnie chce należeć do generacji ludzi sukcesu, ten potrzebuje nowoczesnego napoju - napoju dla ludzi zorientowanych na sukces”. Tak właśnie reklamowany jest jeden z wielu oferowanych na rynku napoi energetycznych (BLU SAU).

Co tkwi w tych kiepskich napojach, jaki jest skład i czym wytłumaczyć ich popularność. Zwycięski pochód rozpoczął się od 1987 r. w Salzburgu, gdzie wyprodukowano RED BULL.

Mimo zastrzeżeń narodowych instytutów zdrowia, popularność napoi energetycznych ogarnęła całą Europę.

W naszym teście wymienionych jest 35 produktów, 31 napoi (w puszkach 0,25 l), 1 koncentrat, 3 gatunki cukierków do ssania. Ceny są ekstremalnie różne. Ceny napoi oferowanych w supermarketach, w drogeriach, na stacjach benzynowych wahają się od 10 do 25 szylingów. Natomiast w aptekach i w specjalnych sklepach żądają za te produkty cen wprost fantastycznych. Np. napój BLUE JEANS POWER kosztuje 276 szylingów za litr. Za naturalną moc z apteki można wybulić 490 szylingów za litr (LIPO X VITAL).

Niektórzy producenci świadomie koncentrują się na rynku gastronomicznym, ich produkty nie są uwzględnione w naszym teście. Tak modne obecnie napoje zawdzięczają swą sławę „pełnego tajemnic eliksiru, uskrzydającego ciała i ducha” przemysłowej strategii marketingowej i reklamie. Nie jest przypadkiem, że napoje te mają takie nazwy jak: XTX - EKSTAZA, BŁYSK, PĘD lub STAR TREK. Zawartość ich nie jest jednak adekwatna do nazwy - według ocen naukowców. Większość

Napoje energetyczne wchodzi na polski rynek z „pewną taką nieśmiałością”. Ale zapewne ta sytuacja już wkrótce ulegnie zmianie, bo któż nie chciałby być pełen werwy życiowej i zapału do działania. A takie efekty, według zapewnień producentów, przynosi spożywanie tych wspaniałych napoi. W związku z powyższym przedstawiamy wyniki testu konsumentckiego napoi energetycznych i komentarz zamieszczony w austriackim czasopiśmie konsumentckim. Daje on możliwość zapoznania się z szeroką gamą tych produktów, które z pewnością już niedługo pojawią się na naszym rynku, stwarzając szansę polskiemu konsumentowi do przebojowego poruszania się w gospodarce wolnorynkowej.

NAPOJE ENERGETYCZNE



energetycznych napoi można porównać do małej czarnej z dużą ilością cukru. Zawierają około 80 mg kofeiny a ich wartość energetyczna wynosi od 100 do 125 kilokalorii (odpowiada to 7,8 kostkom cukru).

Także dodatek różnych witalnych mikstur nie może nic w tym zmienić. Kawa i cukier mają znane działanie - jednych ożywiają, drugim dodają energii.

Jeden producent zrezygnował z dodatku kofeiny (PURDEY'S),

zaś obcuje czarodziejską moc dzięki żeń-szeńowi.

Podobnie jest z chwytym reklamowym dotyczącym GAURANY: „Gaurana to cudowne lekarstwo z deszczowych lasów Amazonii, którego Indianie już od stuleci używają”. Gaurana jest otrzymywana z nasion brazylijskiego pnącza zw. Paulinia cupana i zawiera 3-4 razy więcej kofeiny niż ziarno kawy. Dlatego napoje z dodatkiem Gaurany dłużej utrzymują ciało na

wysokich obrotach. Może to być jednak niebezpieczne, ponieważ zróżnicowane połączenia środków zawierających kofeinę powodują w organizmie konkretne działania. Niektórzy producenci dodają do swych produktów zarówno czystą kofeinę, jak i ekstrakty roślinne z zawartością kofeiny. Dlatego pełna zawartość kofeiny w tych wypadkach może być większa od deklarowanej. Wówczas może nam się rzeczywiście wydawać, że jesteśmy bardziej wydajni. Np. LIPO X VITAL zamiast zadeklarowanych 250 mg kofeiny, ma aż 425 mg w litrze. Działanie kofeiny i gaurany jest podobne, objawy zmęczenia mogą się zmniejszać, ale pobudzony człowiek wcale nie zwiększa swej wydajności. Producenci nie szczędzą długich list z wykazem składników zawartych w ich produktach. To może robić wrażenie. Jednak oceny naukowe stwierdzają, że w wielu przypadkach recepturą jest dewiza - brzmi dobrze, więc bierzmy.

Np. tauryna, składnik otrzymywany z jąder byka owiany sławą cudownego specyfiku. W rzeczywistości jest to zwykły aminokwas, który organizm człowieka sam produkuje, nie musi on być wcale dostarczany wraz z pokarmem. Podstawową funkcją tauryny jest wzmacnia-

nie smaku produktu. Naukowo nie uzasadnione jest rozpowszechnianie twierdzenia, że dzięki niej szkodliwe substancje są szybciej wydalane z organizmu (opinia niemieckiego instytutu ochrony zdrowia).

Umiarkowane zażywanie kofeiny nie budzi zastrzeżeń pod warunkiem, że kofeina jest zażywana wraz z innymi substancjami pokarmowymi, przede wszystkim wraz z węglowodanami. W przeciwnym wypadku może to doprowadzić do nerwicy, której mogą towarzyszyć bóle głowy, drżenie rąk, bezsenność, zaburzenia rytmu serca. Dlatego dzieci i osoby wrażliwe na kofeinę powinny uważać na napoje energetyczne. Z powodu dużej zawartości cukru na napoje te powinni uważać też diabetycy. Na opakowaniach napoi producenci nie umieszczają odpowiednich informacji ostrzegawczych. Na pięciu napojach brakuje jakichkolwiek informacji. Szczególnie denerwujące jest, gdy dzieci i ich rodzice są wprowadzani w błąd. BLINDE KUHE, napój z zawartością kofeiny i z dodatkiem jogurtu, w supermarketach jest ustawiany obok mlecznych produktów dla dzieci. Nie ma żadnej informacji, że produkt zawiera kofeinę, że może być szkodliwy dla dzieci.

Prawo austriackie nie zna określenia napój energetyczny. Do napoi bealkoholowych dodawanie kofeiny jest ograniczone pewnymi normami. Harmonizacja z normami europejskimi wymaga, by zawartość kofeiny nie przekraczała od 150 do 250 mg na litr.

Większość napoi przekracza tę wartość, dlatego producenci unikają zamieszczania na opakowaniach nazwy lemoniada lub napój odświeżający, orzeźwiający albo przemilczają zawartość kofeiny.

Redagowane
z Polską Federacją
Konsumentów

Urlop wychowawczy dla ojca

cd. ze str. 5

Zasadę tę potwierdzają przepisy rozporządzenia Rady Ministrów z 28 maja 1996 r. w sprawie urlopów wychowawczych i zasiłków wychowawczych (Dz. U. nr 60, poz. 277 ze zm.). Zgodnie z par. 21 rozporządzenia z urlopu, o którym mowa, może sko-

rzystać także pracownik, ale jeżeli oboje rodziców lub opiekunów są pracownikami, z urlopu wychowawczego - stosownie do ich wyboru - może skorzystać w tym samym czasie tylko jedno z nich.

Z brzmienia tych przepisów wynika wyraźnie, że jeżeli oboje rodzice są zatrudnieni, mają prawo samodzielnie dokonać wyboru, które z nich skorzysta ze wskazanego uprawnienia. Jeżeli zaś tylko jedno z nich pozostaje w zatrudnieniu - ma prawo do skorzystania z urlopu wychowawczego niezależnie do tego, czy są inne osoby mogące zapewnić dziecku opiekę.

Warunkiem nabycia prawa do urlopu wychowawczego jest posiadanie sześciomiesięcznego okresu zatrudnie-

nia (chodzi tu o ogólny staż pracy, a nie staż u danego pracodawcy). Urlop przysługuje przy tym w wymiarze trzech lat i nie dłużej niż do ukończenia przez dziecko czwartego roku życia. Ponadto jeżeli dziecko wymaga osobistej opieki, np. z powodu przewlekłej choroby lub kalectwa, przysługuje dodatkowo urlop w tym samym wymiarze, ale nie dłużej niż do ukończenia przez dziecko osiemnastego roku życia.

Jeżeli pracownik, o którym mowa w pytaniu, spełnia te warunki i jeżeli żona pracownika nie wykorzystala całego, przysługującego na dane dziecko, urlopu wychowawczego, nie ma podstawy do odmowy udzielenia urlopu. (INFOR)

Podstawa prawna: art. 189 Kodeksu Pracy; par. 21 rozporządzenia Rady Ministrów z 28 maja 1996 r. w sprawie urlopów i zasiłków wychowawczych (Dz. U. nr 60, poz. 277 ze zm.).

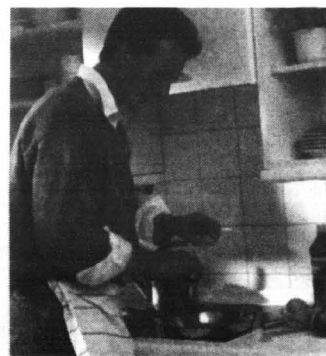
Ostrożnie z dietą

Szczupła sylwetka to znak naszych czasów. Niektórzy mogą ją mieć jedynie stosując drakońskie diety. Amerykańscy naukowcy są im jednak zdecydowanie przeciwni. Intensywna dieta, niekontrolowana przez lekarza, może bowiem zagrozić zdrowiu i życiu. Odchudzenie wiąże się z utratą soli mineralnych, witamin i białka. Skutki ich niedoboru mogą być opłakane: wrzody żołądka, stany zapalne jelit, osteoporoza, uporczywe migreny, a także nerwice i depresje.

Lód na głowę

W wyniku wypadków tysiące osób ulega każdego roku urazom głowy. Nie wszyscy z pokrzywdzonych dochodzą w pełni do zdrowia. Czy liczba pełnych ozdrowieńców zwiększy się kiedy będziemy pacjentów ochładzać lodowatą wodą? Problem ten bada się w kilku szpitalach amerykańskich. Chodzi o to, by poprzez ochłodzenie organizmu zmniejszyć metabolizm i zwołnić dzięki temu szereg reakcji chemicznych, które powodują śmierć komórek mózgowych. Pacjenci przykryci są kocami chłodzącymi podłączonymi do pompy. Przepływająca zimna woda oziębia organizm pacjenta. W ciągu od 4 do 6 godzin temperatura ciała obniżona zostaje do 32 stopni Celsjusza. Metabolizm zostaje obniżony, a jednocześnie nie powodujemy groźnych dla życia sytuacji. Pacjenta poddajemy chłodzeniu przez 24 do 48 godzin. Wśród pacjentów leczonych z zastosowaniem hipotermii do zdrowia powraca znacznie więcej osób niż przy metodzie tradycyjnej.

(mic)



Reforma emerytalna zagraża małym firmom?

Do naszej redakcji docierają sygnały zaniepokojenia z powodu obligatoryjności uiszczania składki zdrowotnej z tytułu wszystkich przychodów osiągniętych z różnych źródeł. Czytelnicy twierdzą, że zrobiono tak specjalnie, aby wprowadzić kolejną opłatę od ludności, spełniającą funkcję „kryptopodatku”, tym razem na rzecz kasy chorych.

Przypomnę, że pojęcie źródła przychodu, podobnie jak przychodu ze stosunku pracy, zdefiniowane zostało w ustawie o podatku dochodowym od osób fizycznych. Art. 10 cytowanej ustawy zawiera wykaz 9 źródeł przychodów. Wśród nich na 3. pozycji znajduje się pozarolnicza działalność gospodarcza. W tym również wykonywanie wolnego zawodu, z wyjątkiem działalności wykonywanej osobiste.

W konfiguracji z art. 10 ustawy podatkowej wymowa art. 22 ustawy z dnia 6 lutego 1997 r. o powszechnym ubezpieczeniu zdrowotnym (Dz. U. z 1997 r. nr 28, poz. 153 z późn. zm.) brzmi

kategorycznie i bezwzględnie. Według niego: Jeżeli ubezpieczony uzyskuje przychody z większej niż jednego źródła, składka na ubezpieczenie zdrowotne jest odprowadzana od wszystkich tych przychodów, dla których podstawa wymiaru składki jest określona w art. 21.

Ta formuła nie pozostawia żadnej furtki wyjścia dla ludzi, którzy znaleźli się w sytuacji braku przychodów w danym miesiącu, albo osiągnęli je w tak minimalnej wysokości, że nawet najmniejsza składka zdrowotna - 56,14 zł - przewyższa ich miesięczną zaliczkę na podatek dochodowy. Dziwi nas, że polski ustawodawca omawianego stanu faktycznego nie potrafił ująć w hipotezie żadnej normy prawnej i nie wskazał drogi postępowania, w tym przypadku konfliktu interesów.

A przecież podobne zagadnienie, lecz w odniesieniu do innej kategorii podmiotów, uregulowane jest w art. 169 g, ust. 1 o powszechnym ubezpieczeniu zdrowotnym.

cd. na str. 8

Kredyt w małych firmach

Powszechnie uważa się, że małe firmy nie stać na kredyt i rozpoczyna działalność uruchamiając własne środki, a potem, jeśli chce inwestować, musi akumulować kapitał. Dopiero w ostateczności, gdy utraci płynność lub, gdy zabraknie jej pieniędzy szuka możliwości zewnętrznego zasilania finansowego. Z przeprowadzonych badań, którymi objęto kilkadziesiąt małych - zatrudniających do 50 osób - podmiotów gospodarczych wynika, że największą firm (około jednej trzeciej) korzysta z kredytu na zakup maszyn, w tym środków transportu. Małe firmy zaciągają jednak kredyty zarówno na inwestycje, jak i uzupełnienie środków obrotowych. Można przyjąć, że udział obu rodzajów pożyczek w strukturze wykorzystania kredytów jest mniej więcej równy.

Dostrzegalny jest wzrost kredytów udzielanych na budowę i adaptację obiektów. Świadczy to, że małe firmy wychodzą powoli z okresu prowadzenia działalności nie związanej ze stałym miejscem (handel obwoźny, obnośny, stoiskowy), a starają się przenosić do własnego zakładu pracy.

Bardzo niski jest udział kredytów przeznaczonych na innowacje i wdrożenia nowych technologii. Może to obrazować niekorzystne zjawisko zaniedbywania tej sfery przez małe przedsiębiorstwa. Z tego wnioskuje, iż małe firmy wciąż rozwijają się głównie dzięki wykorzystaniu tzw. prostych rezerw, tkwiących w niezaspokojonym popycie. („Moda Forum”)

Orgánika TRADE S.A.

Malbork, ul. Daleka 115

oferuje do sprzedaży wózki widłowe elektryczne EV 717 udźwig 2,5 t oraz piły formatowe

PO ATRAKCYJNEJ CENIE.

Kontakt (055) 273-27-08 prosić p. Z. Awin

WYDZIERZAWIĘ

atrakcyjny teren w centrum Malborka.

Hala ok. 700 m,

pomieszczenia handlowo-biurowe 300 m,

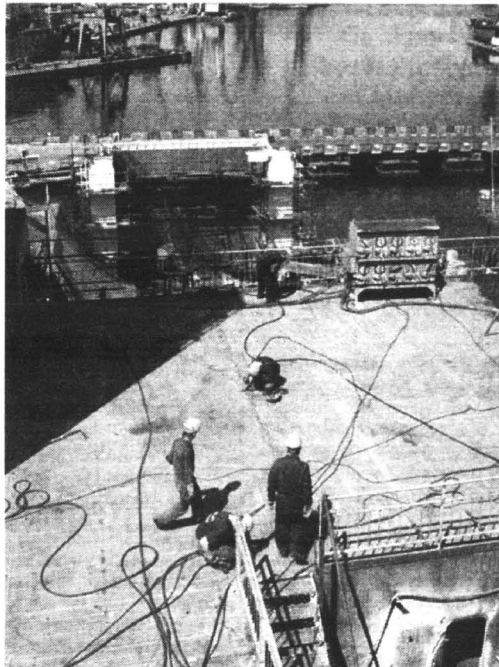
utwardzony plac 3000 m

- pełne uzbrojenie.

tel. (055) 272 38 26, (055) 272 38 65

Po skomercjalizowaniu przed sześciu miesiącami, kolejny rok gospodarczy Gdańska Stocznia Remontowa zamknęła dalszym wzrostem przychodów i zysków. W roku 1997 był to przychód o wartości 280 mln zł oraz 8,5 miliona zysku netto. W roku ubiegłym - odpowiednio - 368,6 mln i 9,1 mln zł. Sukcesy te dają kierownictwu GSR prawo do myślenia o stworzeniu grupy remontów statków.

GDAŃSKA POTĘGA REMONTOWA



Zróznicowanie produkcji nie przeszkadza GSR w ubieganiu się o przejęcie Morskiej Stoczni Remontowej w Świnoujściu. Wiadomo, że rywalem spółki w walce o firmę będzie Stocznia Szczecińska, popierana przez Zarząd MSR.

- Jesteśmy potęgą remontową w Europie Północnej. Nie możemy zamykać oczu na rodzącą się obok nas konkurencję - ocenia Piotr Soyka.

Żeby zmniejszyć ryzyko inwestycyjne, GSR rozbudowuje także holding spółek zależnych. Obecnie firma ma udziały w ponad dziesięciu firmach (m.in. 47 proc. akcji w Stoczni Północnej). Przedłuża się natomiast przejęcie Gdańskiego Zakładu Urządzeń Okrętowych Hydroster (GSR chce kupić ponad 50-proc. pakiet akcji tego przedsiębiorstwa). Transakcja miała zostać zrealizowana już w lutym, ale nie doszło do niej z przyczyn proceduralnych. Formalności mają być sfinalizowane do końca czerwca br.

Wbrew głosom pesymistów, optycalny stał się udział GSR w albańskiej stoczni Durres. Obecnie pracuje już bez strat, mając pełen portfel zamówień na bieżący i prawie pełen następnego roku.

Szkoda, że ostatnio wiarygodność Zarządu GSR podważają próby ukrywania przed opinią publiczną przyczyn tragicznych wypadków, jakim na terenie zakładu ulegli pracownicy stoczni.

Od paru miesięcy działa grupa inwestycyjna, która powołała spółkę pracowniczo - menedżerską, mającą nadzieję na przejęcie ponad 50 proc. akcji w prywatyzowanej firmie. Reszta zaferowana zostanie głównie polskiemu kapitałowi. Jesz-

cze kilka lat temu ponad 90 proc. przychodów GSR pochodziło z remontu statków. Obecnie firma rozszerzyła swoją ofertę o budowy i przebudowy statków oraz wykonawstwo konstrukcji stalowych. Z tej działalności pochodzi obecnie połowa przychodów firmy.

Za pracę u rodziców

Jako młody chłopak pod koniec lat siedemdziesiątych pracowałem w gospodarstwie rolnym rodziców. W 1994 r. przejąłem od nich to gospodarstwo i prowadzę je do tej pory. Jednocześnie jestem zatrudniony jako nocny dozorca. W moim zakładzie wypłacane są nagrody jubileuszowe. Jednak odmówiono mi wliczenia

do stażu pracy uprawniającego do nagrody okresu pracy w gospodarstwie rodziców, ponieważ nie udowodniłem, że gospodarstwo było ich własnością. Czy pracodawca ma rację?

W świetle art. 1 ust 1 pkt 2 ustawy z 20 lipca 1990 r. o wliczaniu okresów pracy w indywidualnym gospodarstwie rolnym do pracowniczego stażu pracy

(Dz. U. nr 54, poz. 310) w każdym przypadku, gdy przepisy prawa, obowiązujące daną kategorię pracowników, przewidują wliczenie do stażu pracy określonych zatrudnień w innych zakładach pracy, do stażu tego wlicza się również przypadające przed 1 stycznia 1983 r. okresy pracy po ukończeniu 16. roku życia, w gospodarstwie rolnym prowadzonym przez rodziców lub teściów, poprzedzające objęcie tego gospodarstwa i rozpoczęcie jego prowadzenia osobiście lub wraz z małżonkiem. Jak stwierdził Sąd Najwyższy w uchwale z 16 stycznia 1996 r. (sygn. art. I PZP 36/95, opubl. w OSNAPIUS z 1996 r. nr 13, poz. 181), ustawa nie nawiązuje do prawa własności gospodarstwa rolnego. Przepisy art. 1 ust. 1 i 2 posługują się pojęciem „prowadzenie gospodarstwa rolnego”.

Zdaniem sądu „prowadzenie tego gospodarstwa nie musi być związane z jego własnością. Można prowadzić gospodarstwo, będąc jego właścicielem, posiadaczem samoistnym lub posiadaczem zależnym.

cd. na str. 8



Zagraża małym firmom?

cd. ze str. 7

Dotyczy ono następujących podatników: pracodawcy, podmiotu zobowiązanego do wypłaty świadczeń pracowniczych z Funduszu Gwarantowanych Świadczeń Pracowniczych, zleciodawcy, jednostek wypłacających zasiłek lub świadczenie socjalne, urzędu pracy, spółdzielni, Kancelarii Sejmu lub Senatu, ZUS lub KRUS, Krajowej Szkoły Administracji Publicznej, podmiotu wypłacającego stypendium, osób prowadzących pozarolniczą działalność gospodarczą (ale tylko, gdy występuje w roli płatnika osoby współpracującej).

Zgodnie z art. 169g ust. 1: jeśli w 1999 r. składka na ubezpieczenie zdrowotne obliczona przez wymienionych płatników jest wyższa od zaliczki na podatek dochodowy, składkę obliczoną na poszczególne miesiące obniża się do wysokości tej zaliczki. Dlaczego ustawodawca nie zajął się analogiczną sytuacją w przypadku płatników odprowadzających składki za siebie, do których należy osoba fizyczna prowadząca pozarolniczą działalność gospodarczą? Oni przecież muszą płacić często „podwójną” składkę zdrowotną, nie otrzymując bynajmniej w zamian podwójnej jakości świadczeń zdrowotnych!

Jeśli w 1999 r. składka na ubezpieczenie zdrowotne obliczona przez wymienionych płatników jest wyższa od zaliczki na podatek dochodowy, składkę obliczoną za poszczególne miesiące obniża się do wysokości tej zaliczki. (INFOR)

Za pracę u rodziców

cd. ze str. 7

Przepis art. 1 ust. 1 pkt 2 ustawy nie zawiera warunku, aby rodzice albo teściowie byli właścicielami gospodarstwa objętego następnie przez ich dzieci, lecz jedynie, gdy je prowadzili.

W świetle interpretacji pracodawca bezpodstawnie odmówił wliczenia okresu pracy w indywidualnym gospodarstwie rolnym, jeśli w myśl obowiązujących u niego przepisów prawo do nagrody jubileuszowej ustala na podstawie tzw. ogólnego stażu pracy, obejmującego wszystkie poprzednie zakończone okresy zatrudnienia.

Podstawa prawna: art. 1 ustawy z 20 lipca 1990 r. o wliczaniu okresów pracy w indywidualnym gospodarstwie rolnym do pracowniczego stażu pracy (Dz. U. nr 54, poz. 310).

STULATEK BĘDZIE ODMŁADZANY



Budynek Żaka w Gdańsku

Na pomorskiej liście zabytków 100-letni obiekt, to przystojne malutkie piwko. Ten jednak ma powody, by przebić innymi walorami. Zawsze miał znaczący udział w historii miasta i nie tylko samego grodu nad Motławą. Kto z kulturą na ty, rozpoznaj na zdjęciu budynek Klubu Studenckiego Żak w Gdańsku. Powiedzmy dokładniej - dotychczasowej siedziby, bo już tam żaczków nie uświadczysz. A na frontowej ścianie budynku widnieje nowiutki szyld: Urząd Miejski w Gdańsku.

Ten neorenesansowy pałacyk wzniesiono w latach 1898 - 1901 dla pruskiej komendy garnizonu. Jak widać armia nie żałowała pieniędzy na przepychy. W latach 1920 - 1939 historyczna funkcja budynku: tu - na mocy postanowień traktatu wersalskiego, który powołał Wolne Miasto Gdańsk - rezydowali kolejni

wysocy komisarze Ligi Narodów.

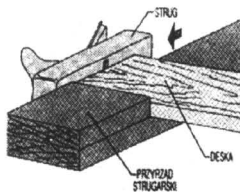
Koniec wojny, który tak okrutnie obszedł się z zabytkową częścią Gdańska, szczęśliwie ominął pałacyk i do naszych czasów zachował się on w dobrym stanie. Na długie lata stał się ten budynek siedzibą Klubu Studenckiego Żak. Ta zaś placówka wpisała się do historii swoistą wylęgarnią talentów wielkiego formatu. Tu działał m. in. słynny teatrzyk Bim - Bom, a w nim stawali pierwsze aktorskie kroki aktorzy tej miary, co Zbigniew Cybulski i Bogumił Kobiel.

Ale oto pojawia się nowa karta w historii pałacyka. Po gruntownej modernizacji będzie siedzibą Rady Miasta Gdańska i wszystkich jej agend. W dotychczasowej sali teatralnej będą odbywały się sesje Rady. Złożyli wi twierdzą, że to też niezły teatr, tyle że bardziej amatorski.

Fot.
Franciszek Marszałek

PRZYRZĄD STRUGARSKI

Ręczne struganie deski będzie niemożliwe bez zastosowania prostego przyrządu. Deskę opieramy o boczny opór przyrządu i wsuwamy jej czoło tak, aby strug przesuwany po nim skrawał czołową powierzchnię. Ten przyrząd strugarski, przymocowany do stołu, zabezpieczy deskę przed ruchami na bok podczas strugania.



**Największy wybór
w Trójmieście!**

PODŁOGI

RABAT 3%
DO 31 MAJA

EURODOM Gdańsk Zasp. Kilńskiego 52 a
tel. 557 31 25

DOMEX s.c. PRODUCENT OKIEN PCV

system PANORAMA, REHAU
dodatkowy mechanizm mikrowentylacji gratis

MALBORK (Piaski), ul. Daleka 117, tel. (055) 272-12-13

GDYŃSKIE PRZEDSIĘBIORSTWO MATERIAŁÓW BUDOWLANYCH

PARTNER Sp. z o.o.

81-061 Gdynia, ul. Hutnicza 42, tel./fax 623-13-42, 664-19-03

Produkujemy

FASADEX
FASAMIN

SYSTEMY OCIEPLEŃ BUDYNKÓW

TYNKI AKRYLOWE I MINERALNE
FARBY I LAKIERY
ŚRODKI GRUNTUJĄCE I ODKAŻAJĄCE
KLEJE I SZPACHLÓWKI

Zapraszamy do naszych dystrybutorów:

PHU DREW-DOM s.c.
Gdańsk
tel. 342-16-56

GRPD SA
Pruszcz Gdański
tel. 682-22-61

PUPH GLOBMAT
Elbląg
tel. (055) 232-56-40

PARTNER
Wejherowo
tel. 672-10-20 wew.6

KONCEPT
Gdynia
tel. 663-99-12

PPHU WEMA s.c.
Sztutowo
tel. (055) 247-84-61

Hurtownia Budowlano-
Przemysłowa
Luzino
tel. 678-23-52

Hurtownia Materiałów
Budowlanych
Władysławowo
tel. 674-08-11 wew. 39

PH REDAN
Reda
tel. 678-43-10

JĄZBUD
Pruszcz Gdański
tel. 682-24-88

www.fasadex.com.pl

e-mail: partner@fasadex.com.pl

SYSTEMY GRZEWCZE FIRMA HANDLOWO-USŁUGOWA

J.H.O. S.C. 83-110 Tczew, ul. 30 Stycznia 35
(budynek firmy Impap)
tel./fax 532 22 96
82-300 Elbląg, ul. Lotnicza 26
tel./fax (055) 236 91 49

**Kompleksowe
wyposażenie łazienek**

**Hurtownia artykułów
grzewczych i sanitarnych**

W nowoczesnych aparatach telefonicznych obracana tarcza została zastąpiona przyciskami. Każdy aparat, nawet najprostszy, oprócz wybierania numerów ma kilka funkcji ułatwiających posługiwanie się nim; modele bardziej skomplikowane mogą współpracować z radiem, kalkulatorem i faksem. Zanim kupimy telefon, zastanówmy się, które funkcje są dla nas niezbędne, a które należy potraktować jako atrakcyjne udogodnienie.

Wybierając telefon, przede wszystkim upewnijmy się, czy ma homologację. Świadczenie homologacji, czyli urzędową gwarancję minimalnej sprawności technicznej aparatu telefonicznego wydaje Ministerstwo Łączności. Na homologowanym aparacie jest naklejka z napisem: „Minister Łączności. Świadczenie homologacji nr...”. Aparaty bez homologacji mogą zakłócać pracę centrali telefonicznej oraz sieci telewizyjnej i radiowej, a także źle wybierać impulsy. Jeśli mamy taki aparat, Telekomunikacja Polska nie uwzględni żadnych reklamacji, a może nawet rozwiązać z nami umowę, ponieważ używanie aparatu bez homologacji jest prawnie zabronione. Nie jest natomiast, niestety, zabroniona ich sprzedaż.

Aby uzyskać homologację, aparat musi mieć trzy podstawowe funkcje:

- **REDIAL** - czyli powtórzenie ostatnio wybranego numeru. Jeżeli chcemy jeszcze raz zadzwonić pod numer, który np. był zajęty, wystarczy po ponownym podniesieniu słuchawki wcisnąć przycisk redial, a aparat automatycznie wybierze numer (jest przechowywany w pamięci aparatu do momentu wybrania nowego numeru).

- **TON - PULSE** - umożliwiają zmianę trybu wybierania z systemu tonowego na impulsy i odwrotnie. Nowoczesne centrale pracują w systemie tonowym, zwanym TON, starsze w systemie impulsowym - PULSE. W zależności od centrali telefonicznej, z którą ma współpracować telefon (czyli od naszego numeru), ustawiamy przełącznik na TON lub PULSE. Jeżeli nie wiemy, w jakim systemie pracuje centrala, należy ustawić przełącznik w pozycji TON, podnieść słuchawkę i po usłyszeniu sygnału wybrać numer. Jeżeli nadal będziemy słyszeć sygnał ciągły, oznacza to, że nasza centrala pracuje w systemie PULSE - i tak trzeba ustawić przełącznik.

System tonowy jest wygodniejszy - umożliwia np. dużo szybsze połączenie z wybiera-

TELEFONY



Fot. U. Niewiarowska

nym numerem, zdalnie odsłuchiwanie automatycznej sekretarki, korzystanie z bankowych usług telefonicznych, uczestniczenie w połączeniach zwanych audiotele; kiedy dzwoniemy do kogoś przez centralę, możemy sami

wybrać numer wewnętrzny.

- **RINGER** - regulacja głośności dzwonka. W zależności od modelu może być dwustopniowa (cicho i głośno) lub kilkustopniowa. W niektórych aparatach możliwe jest również wyłączenie dzwonka.

APARATY STANDARDOWE

Najprostsze aparaty oprócz funkcji wymaganych do homologacji mają zazwyczaj jeszcze inne funkcje i udogodnienia.

cd. na str. 10

ALDIS NOWOCZESNE SYSTEMY GRZEWCZE elektryczne i gazowe

DCDimplex - płyta akumulacyjna - grzejniki konwekcyjne

JUNKERS - kotły C.G. - kotły gazowe

SIEMENS - przepływowo ogrzewacz wody

Stelrad - grzejniki c.c.

SPRZEDAŻ URZĄDZEŃ, PROJEKTOWANIE KOMPLEKSOWA REALIZACJA

Chętnie nawiążemy współpracę z firmami handlowymi i instalatorskimi.

Aldis SA Sopot, al. Niepodległości 659, tel./fax (058) 551 51 08

EURODACH TECHNIKA OKIENNA I DRZWIOWA

PCW I AL

POMIARY, PRODUKCJA SPRZEDAŻ, MONTAŻ

(Nowy numer) ☎ (0-89) 648-20-51
☎ 14-200 Iława, ul. Kopernika 6

45/25/F

Kondycja rynku budowlanego

Według Urzędu Mieszkalnictwa i Rozwoju Miast niedobór mieszkań liczony jako statystyczny deficyt w stosunku do liczby gospodarstw domowych wynosi około półtora miliona jednostek mieszkaniowych. Na 1000 mieszkańców przypada średnio około 300 mieszkań, co stanowi jeden z najniższych wskaźników w Europie.

W latach 1979-1996 liczba oddanych do użytku mieszkań systematycznie spadała. Spadkowa tendencja budownictwa została przerwana dopiero w 1997 roku, jednakże w 1998 roku wzrostowy trend nie zdołał się utrzymać.

W kolejnych latach udział wydatków budżetowych na budownictwo wzrasta. W 1992 roku wynosił on około 2 proc., w 1995 spadł do 1,1 proc., by w 1997 osiągnąć poziom 0,8 proc. produktu krajowego brutto.

Warunkiem niezbędnym powstrzymania tendencji spadkowej w budownictwie mieszkaniowym jest globalne rozwiązanie problemu finansowania budownictwa. Można to zrobić poprzez rozwiązania instytucjonalne, tj. uruchomienie kas budowlanych oraz wprowadzenie możliwości uzyskiwania przez system bankowy pożyczek na rynku kapitałowym poprzez banki hipoteczne, emitujące listy zastawne. BCC

Blachdachówka
Blachy trapezowe
Komplet dodatków
Systemy rynnowe
Okna dachowe

BORGA

10 LAT PISEMNEJ GWARANCJI !!!

- ◆ Szwedzka jakość
- ◆ Polskie atesty
- ◆ Przcycinanie blach na wymiar
- ◆ Fachowe doradztwo
- ◆ Atrakcyjne ceny i rabaty

WINPLAST S.C.
AUTORYZOWANY DEALER

Gdańsk, ul. Mostowa 14
tel./fax 0 58 301-67-12

Kościerzyna, ul. Przemysłowa 1
tel./fax 686-21-08 w.12

PEMAL
Malbork, ul. Kościuszki 39
tel. (055) 272-33-85

ABW s.c. Usługi dekarские
Gdańsk, ul. Beniowskiego 5
tel. (058) 554-91-72

CENTRUM DRZWI PRZESUWANYCH
HURTOWNIA PŁYT I AKCESORIÓW MEBLOWYCH
DRZWI PRZESUWANE 60 cm x 260 cm - 150 zł
SPECJALNA OFERTA WSPÓŁPRACY DLA STOLARZY I FIRM
POSZUKUJEMY LOKALNYCH DYSTRYBUTORÓW
rozkrój i przycinanie na wymiar płyt, wstęg, rattanu, luster
PŁYTY LAMINOWANE # 10 mm i # 16 mm - 30 KOLORÓW W SPRZEDAŻY
plyta # 18 mm - biała gładka K 110 SM gat.I - 11,76/m kw.
wstęgi soft, płyty rattan, lustra kryształ, akcesoria meblowe
okleiny, listwy C-18, uchwyty, zawiasy, kosze, drażki, wkrety
elementy drzwi przesuwanych aluminium i stal - 30 typów
Gdańsk - Orunia, ul. Jedności Robotniczej 237
tel./fax (058) 309-02-26, 309-01-83, tel. 306-59-60
gwarancja najniższej ceny i największego wyboru

TELEFONY

cd. ze str. 9

● **FLASH** - służy do przełączania rozmów w ramach centrali wewnętrznej (np. w biurze). Rozmowę z zewnątrz można przełączyć na inny numer wewnętrzny.

● **PAUSE** - telefonując do innego miasta lub kraju, nie musimy czekać na zgłoszenie się centrali, czyli na ciągły sygnał - po wybraniu zera przyciskamy PAUSE i wybieramy dalszą część numeru.

● **HOLD** - pozwala „zawiesić” rozmowę, nie przerywając połączenia (niezależnie od tego, kto do kogo dzwoni). Po wciśnięciu przycisku możemy odłożyć słuchawkę na widełki, a po jego ponownym wciśnięciu kontynuować rozmowę.

● **MUTE** - służy do wyłączenia mikrofonu w telefonie bez przerywania połączenia - osoba, z którą rozmawiamy, nas nie słyszy (ale my ją słyszymy).

● **PODSWIETLANA KLAWIATURA**

● **OPTYCZNY WSKAŹNIK WYWOŁANIA** - dioda sygnalizująca przychodzące połączenie, która miga jednocześnie z sygnałem dzwonka. Wyłączenie dzwonka nie powoduje wyłączenia diody.

● **REGULACJA GŁOŚNOŚCI ROZMOWY** - dzięki tej funkcji możemy słyszeć rozmowę głośnie lub ciszej.

● **APARATY WIELOFUNKCYJNE**

Telefony bardziej skomplikowane, tzw. wielofunkcyjne, mają dodatkowo inne, bardziej zaawansowane funkcje i udogodnienia.

● **PAMIĘĆ** - w zależności od modelu aparatu wpisuje się do niej od kilku do kilkudziesięciu numerów telefonów. Dzięki temu nie musimy za każdym razem wysłukiwać na klawiaturze całego numeru, naciskamy tylko odpowiednie przyciski (jeden, dwa lub trzy - ich liczba również zależy od modelu), a aparat sam wybierze numer wcześniej wpisany do pamięci. Kodując w pamięci numer zamiejscowy, gdy trzeba oddzielić np. numer kierunkowy od numeru abonenta, używa się funkcji PAUSE.

Są modele z tak pojemną pamięcią, że mogą służyć jako prywatny notatnik zawierający kilkadziesiąt nazwisk lub nazw firm i ich numerów.

● **HANDS-FREE** - pozwala wybierać numer bez podnoszenia słuchawki. Kiedy uzyskamy połączenie, usłyszymy rozmowę przez głośnik wbudowany w aparat.

● **WYŚWIETLACZ** - jest umieszczony przy klawiaturze; pokazuje wybierany numer, godzinę, datę, a niekiedy również czas trwania rozmowy.

● **SPEAKERPHONE** - funkcja spotykana w aparatach z mikrofonem i głośnikiem wbudowanym nie tylko w słuchawkę, ale

również w bazę aparatu. Po wciśnięciu przycisku SPEAKERPHONE możemy rozmawiać, nie trzymając słuchawki w rękę, gdyż rozmowa będzie słyszana w pomieszczeniu. Aparaty z tą funkcją są również nazywane głośno mówiącymi.

● **BLOKADA**

pozwala zablokować połączenia z numerami zamiejscowymi i międzynarodowymi (w pracy uniezwolniamy nadużywanie służbowego telefonu, w domu - nierozsądne zabawy dzieci). Aby

uzyskać zablokowane połączenie, przed wybraniem numeru trzeba podać kod, znany np. tylko rodzicom (może być fabrycznie zaprogramowany lub wybrany indywidualnie).

● **AUTOMATYCZNA SEKRETARKA** (zwana też aparatem zgłoszeniowym) - nagrywa informacje przekazywane nam przez dzwoniących, kiedy nikogo nie ma w domu lub nie możemy odebrać telefonu. Niektóre aparaty nagrywają również prowadzoną rozmowę.

Aparat zgłoszeniowy może być oddzielnym urządzeniem, które trzeba podłączyć do telefonu lub jest fabrycznie w niego wbudowany. Rozmowy są zapisywane cyfrowo lub na mikrokasety - jedynie w aparacie KX-T 2470B firmy Panasonic jest tradycyjna (duża) 90-minutowa kaseta magnetofonowa. Mikrokasety wystarczają na 10, 15 lub 30 minut nagrania. Należy je (tak jak kasety magnetofonowe) co jakiś czas wymieniać. Nowa mikrokaseta kosztuje od 4 do 10 zł (zależnie od długości). Zapis cyfrowy jest dokonywany na tzw. ko-



ści

pamięci,

na sta-

le wbu-

nowej w aparat - nie trzeba jej więc wymieniać. Czas nagrania jest krótszy niż na mikrokasety - od kilku do kilkunastu minut.

Dostęp do wiadomości nagranych na sekretarce cyfrowej jest szybszy niż na kasetowej, ponieważ nie trzeba czekać na przewinięcie kasety. Jednak jeśli nastąpi przerwa w zasilaniu, wiadomości w zapisie cyfrowym będą wykasowane (na mikrokasety zostaną zachowane). Wyjątkiem są cyfrowe aparaty zgłoszeniowe z baterią, dzięki której funkcjonują nawet po wyłączeniu prądu.

cd. na str. 11

Nadzór budowlany w nowym podziale administracyjnym

Reforma administracyjna, a w ślad za nią nowelizacja przepisów ustawy Prawo budowlane, wprowadziły inny niż dotychczas podział organów administracji publicznej działającej w obszarze budownictwa.

Pion pierwszy, to organy administracji architektoniczno-budowlanej, którymi, zgodnie z nowymi przepisami, będą starostowie (I instancja) oraz wojewodowie (II instancja). Organem odwoławczym od starosty będzie zatem wojewoda, natomiast od decyzji wojewody, wydanych w I instancji odwołać się można do Głównego Inspektora Nadzoru Budowlanego. Zachowane wobec tego zostaną dotychczasowe wydziały nadzoru budowlanego w urzędach wojewódzkich, natomiast na szczeblu powiatowym utworzono nowe lub przekształcono z dotychczasowych urzędów rejonowych.

Do wyłącznej kompetencji obu organów administracji architektoniczno-budowlanej I i II instancji należą wszystkie określone w prawie budowlanym, a nie zastrzeżone do kompetencji organów nadzoru budowlanego, czyli m.in. wydawanie pozwoleń na budowę oraz przyjmowanie określonych w ustawie zgłoszeń.

Drugim pionem są służby nadzoru bankowego, które wykony-

wać będą wszystkie zadania z zakresu instalacji i kontroli obiektów budowlanych oraz organów administracji architektoniczno-budowlanej.

Organem instalacji będzie tu powiatowy inspektor nadzoru budowlanego, natomiast organem odwoławczym wojewoda działający przy pomocy wojewódzkiego inspektora nadzoru budowlanego, natomiast organem odwoławczym wojewoda, działający przy pomocy wojewódzkiego inspektora nadzoru budowlanego.

Analogicznie, jak poprzednio, w niektórych sprawach, organem I instancji będzie wojewódzki inspektor, natomiast organem odwoławczym od jego decyzji będzie Główny Inspektor Nadzoru Budowlanego. W tym pionie wydawane będą wszystkie nakazy dotyczące wstrzymania budowy, rozbiórki lub wykonania jakiejś czynności, między innymi wydawanie nakazu rozbiórki obiektu budowlanego bez pozwolenia (tzw. samowola budowlana), wstrzymanie wykonania robót budowlanych wykonanych niezgodnie z przepisami, nakaz przeprowadzenia kontroli obiektu budowlanego lub jego części.

Sprawniejsza oliwiarka

Nasunięcie na koniec malej oliwiarki cienkiego kawałka rurki polietylenowej znacznie usprawniło narzędzie. Rurką można

będzie sięgnąć w trudno dostępne miejsca. Po jej zsunięciu oliwiarka posłuży jak narzędzie typowe.

BOLIX system

- tynki akrylowe
- tynki mineralne 1,03 zł/kg (kornik)
- preparaty gruntujące
- kleje do systemów ociepleń
- posadzki samopoziomujące
- spoiny, kleje do glazury

■ **BOAZERIA PCV**
zew., wew.

■ **SIDING** od 13,96 zł/m

■ **PARAPETY PCV** wew., zew.

■ **PODŁOGA PANELOWA**
W3

■ **BOAZERIA wew. MDF**

PROSPAN ZPW

KOSPAN s.c.

POSZUKUJEMY REGIONALNYCH ODBIORCÓW

Spiti s.c.

Gdańsk, ul. Kołobrzeska 30
tel./fax (058) 557 26 15 wew. 314
tel. kom. 0501 105 624

Przedsiębiorstwo Usługowo-Handlowe

W „Woda i Ogród”

proponuje i wykonuje:

- ☛ baseny kąpielowe kryte i ogrodowe
- ☛ oprzyrządowanie, ofoliowanie istniejących
- ☛ środki do pielęgnacji wody w basenach
- ☛ projektowanie i zakładanie ogrodów
- ☛ oczka wodne, stawy, strumyki, ogrody wodne i akcesoria
- ☛ nawadnianie automatyczne ogrodów, terenów sportowych i rekreacyjnych
- ☛ fontanny miejskie i przydomowe
- ☛ specjalistyczne filtry do dużych oczek i stawów

Mariola Topolska tel./fax (058) 683 77 92

Różyny,
ul. Kwiatowa 8

090 50 87 38
0602 57 68 42



81-061 GDYNIA
ul. Hutnicza 42
tel. (058) 623-74-30
godz. otwarcia 8.00 - 17.00

83-300 PRUSZCZ GDAŃSKI
ul. F. Nowowiejskiego 24a
tel. (058) 682-20-81

SKŁADY FABRYCZNE
KLINKIERU

godz. otwarcia 8.00-18.00, sob. 8.00-14.00

NAJWIĘKSZY WYBÓR W POLSCE PÓŁNOCNEJ ponad 101 rodzajów

CERAMIKA KLINKIEROWA - ABSOLUTNA TWARDOŚĆ

Piękno, trwałość i różnorodność kształtów - to argumenty, które nie tylko przy wielkich budowlach przemawiają za klinkierem. Dlatego też prywatni właściciele od wielu pokoleń budują swoje domy ze znakomitych jakościowo wyrobów firmy Hagemeister i ABC Klinkergruppe.

- wysoka jakość, lepsza niż wymaga norma
- odporna na oleje, kwasy i ługi
- przekonująco wysoka obciążalność punktowa
- mrozoodporna, zahartowana na zadrapania
- o powierzchniach przeciwpoślizgowych
- wykładane w racjonalnym procesie wibracyjnym
- naturalne surowce, bez żadnych dodatków chemicznych

CERTYFIKAT NR B/03/46/97



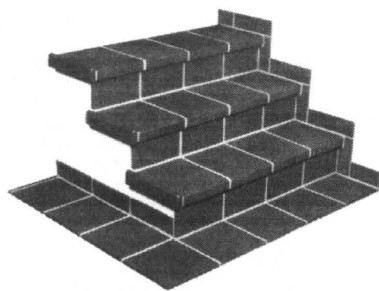
argelith®
BODENKERAMIK

STALOTON®
Ceramika z charakterem

ABC
KLINKERGRUPPE

Klinkerwerk
Hagemeister

• POSADZKI • STOPNIE SCHODOWE • PARAPETY • ELEWACJE • CEGŁY • BRUK KLINKIEROWY •

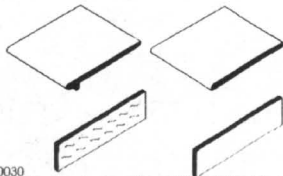


Kolory

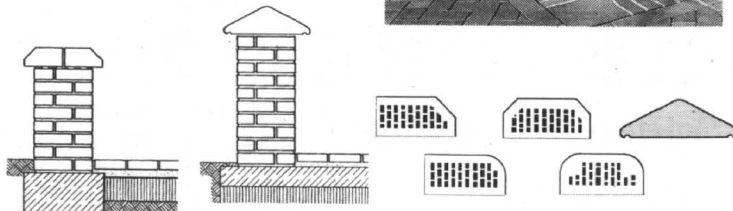
- czerwień cegły palonej,
- piaskowy żółty,
- czarno-brązowy,
- podpalany korek,
- podpalany niebiesko-czerwony,
- jasnoszary,
- ciemnoszary.

Kolory

- czerwone
- piaskowe
- brązowe
- białe
- żółte
- i dziesiątki innych odcieni



30/25/300030



PAMIĘTAJ, JAKOŚĆ KOSZTUJE TYLKO RAZ!

KLEJE GLAZURA GRES

INNE MATERIAŁY BUDOWLANE

REKLAMY ◊ REKLAMY ◊ REKLAMY ◊ REKLAMY



* OFERTA WAŻNA OD 13.05 DO 16.05.99

AKCJA ROWER

Rowerek dziecięcy, trójkolowy	49,99 zł	39,99 zł	Rower 16" dziecięcy BMX	269,00 zł	239,00 zł
Rower 12" dziecięcy Duduś	269,00 zł	229,00 zł	Rower 20" chłopięcy, pięciobiegowy	349,00 zł	329,00 zł
Rower 12" dziecięcy Jogi	269,00 zł	229,00 zł	Rower 20" dziewczęcy, pięciobiegowy	349,00 zł	329,00 zł

CAMPING

Karimata 50 x 180 cm	9,99 zł	Materac 2-osobowy dmuchany Duo	99,99 zł	79,99 zł	
Fotel ogrodowy Jamaica	12,90 zł	12,49 zł	Leżak ogrodowy Bali	99,99 zł	89,99 zł
Śpiwór nylonowy	49,99 zł	44,99 zł	Namiot Rondo 4-osobowy	189,99 zł	179,99 zł

NARZĘDZIA

Opalarka Kinzo (w walizce)	99,99 zł	74,99 zł	Wiertarka udarowa Skil 500 W	249,99 zł	199,99 zł
Wiertarka udarowa Bosh 450 W	239,99 zł	199,99 zł	Pilarka tarczowa Bosh	349,99 zł	329,98 zł

TEKSTYLIA LETNIE

Skarpety dziecięce, bawełniane	3,20 zł	2,29 zł	Bermudy młodzieżowe	34,99 zł	29,99 zł
Podkolanówki damskie Lycra (2 pary)	3,99 zł	2,99 zł	Poło męskie	49,90 zł	39,99 zł
Rajstopy damskie Lycra 13 DEN	5,49 zł	3,99 zł	Spodnie męskie	54,90 zł	39,99 zł
T-shirt dziecięcy z nadrukiem	19,99 zł	12,99 zł			

SUPEROFERTA**20% rabatu na nasiona warzyw i kwiatów. Rabat do uzyskania w kasie.**

HONORUJEMY KARTY KREDYTOWE. AKCEPTUJEMY CZEKI ROZRACHUNKOWE

POWIATOWA KASA OSZCZĘDNOŚCI
BANK PAŃSTWOWY
KASA WALLTOWAZ kartą stałego klienta możesz
uzyskać do 3% rabatu.
Informacja o karcie
stałego klienta
tel. 769 86 46zapraszamy:
poniedziałek-sobota
od 8.30 do 21.30,
niedziela
od 9.00 do 20.00Centrum Handlowe Auchan w Gdańsku, ul. Kartuska
Dojazd autobusami własnymi AUCHAN
nr: 811, 812**ZBIJAMY CENY ZAWODOWO**

NIESPODZIANKA W LEGANZIE

Rosnąca popularność daewoo legazy, zwłaszcza wśród młodych menedżerów w Europie Zachodniej, i duże zainteresowanie tym modelem w Polsce sprawiają, że producent postanowił zrobić miłą niespodziankę zwolennikom tego auta. Zostało ono m.in. lepiej wyciszzone, ale przede wszystkim wyposażone w mocniejszy silnik o pojemności 2,2 litra. Zapewni on leganzie jeszcze lepszą dynamikę i osiągi maksymalne.

Koreańczycy pomyśleli także o gustach poważniejszych wiekiem i stażem menedżerów, którzy gustują w autach dużych i

komfortowych, a niekoniecznie o sportowym zacięciu. Oto bowiem na Żeraniu trwają już przygotowania do rozpoczęcia montażu luksusowego modelu o nazwie cha-irman (patrz zdjęcie). Nie są jeszcze bliżej znane szczegóły dotyczące tego samochodu, ale z tego co wiadomo, powinni być nim zainteresowani nawet dyplomaci i szefowie największych przedsiębiorstw.



VW rozczarowuje giełdę

Aż o siedem proc. spadły ostatnio na giełdzie frankfurckiej akcje Volkswagena. Powodem była informacja, że zysk netto spółki w pierwszym kwartale 1999 r. wzrósł jedynie w o 2,9 proc. - do 355 DEM (781 mln, zł). Giełdowych analityków niepokoją przyszłe wyniki producenta samochodów z Wolfsburga. Mimo zapewnień zarządu twierdzącego, że 1999 r. będzie lepszy od poprzedniego, eksperci wcale nie są tego tacy pewni.

Wasalizacja BMW?

Znawcy twierdzą, że nawet tak renomowana firma jak BMW, jest zbyt mała, aby działać dalej samodzielnie. Powszechnie już uważa się, że kto jeszcze pozostanie poza wielkimi grupami, musi liczyć się z poważnymi problemami w ciągu następnych kilku lat. Bawarską firmą mają interesować się podobno General Motors i Volkswagen. Na razie główni udziałowcy BMW firmy deklaruja, że pozostanie ona niezależna, lecz w ocenie międzynarodowych ekspertów w najbliższym czasie dojdzie jeszcze do kilku wielkich fuzji z udziałem Bawarczyków.



Śliska sprawa

Akwaplaning to... śliska sprawa. Kiedy jezdnia zalana jest deszczem, koła samochodu zagarniają warstwę wody. Auto nie jedzie, ale płynie na wodnej poduszce i nie słucha kierowcy. Podczas letnich burz w kaluże wjeżdżamy wolniej.

Z ręki do ręki

Należąca od niedawna do Volkswagena brytyjska firma Rolls - Royce i Bentley Motors Cars poinformowała, że 1998 nie był dobry dla jej interesów. Sprzedano 1619 aut, a więc o 16 mniej niż rok wcześniej. Niezależnie od tego w niektórych krajach na ich kupno nadal trzeba się zapisywać i oczekiwać nawet kilka lat. Trudności z zaspokojeniem popytu wynikają z kryzysu, do jakiego doszło na początku zeszłego roku. Wówczas ograniczono produkcję ze względu na wprowadzenie dwóch nowych modeli: RR silver seraph oraz bentley ar-nage.

Wzrę entuzjastyczne przyjęcie obu pojazdów, a także unormowanie sytuacji prawnej przedsiębiorstwa rokuja - według zarządu - trwałe i stabilny wzrost sprzedaży. Do 2003 roku Volkswagen będzie rozwijał produkcję obu zakupionych marek, natomiast potem - na mocy kompromisu zawartego z BMW o prawo do znaku towarowego - VW pozostanie wyłącznie przy bentleyach, natomiast prawo do produkcji rollsów mieć będzie firma z Bawarii, ewentualnie jej nowi właściciele (niewykluczone, że ... Volkswagen)

Daewoo zapowiada ponadto dalsze modernizację i „polonizację” (do 55 proc. części) lanosa i nubiry, poloneza caro i atu, a także produkcję małych ciężarówek na bazie caro, tico i matiza.

Niemal pewne jest też rozpoczęcie jeszcze jesienią br. montażu na Żeraniu (w systemie SKD) matiza osobowego.

Innowacje obejmą również trucka. Wszystkie odmiany tego najpopularniejszego w Polsce lekkiego pojazdu dostawczego będą miały zmodyfikowane zawieszenie, poprawiając komfort jazdy, a roj - największy z trucków - ma być wytwarzany także w wersji z krótszą skrzynią ładunkową, której dołąd brakowało w ofercie.

W okularach za kierownicą

W Polsce jeszcze nie, ale w wielu państwach Europy Zachodniej kodeks drogowy wymaga od kierowców z wadą wzroku posiadania podczas prowadzenia samochodu drugiej (zapasowej) pary okularów. Nic dziwnego, kłopoty ze wzrokiem są domeną naszych czasów. Długotrwałe przebywanie przy monitorach komputerowych, ekranach telewizyjnych powoduje szybsze zmęczenie oraz coraz częściej poważne problemy z oczami. Dlatego też powinniśmy regularnie odwiedzać gabinety okulistyczne, a z wszelkimi dolegliwościami niezwłocznie udać się do specjalisty. W szczególności dotyczy to kierowców, którzy obowiązkowo muszą prowadzić w okularach lub szklach kontaktowych.

Tczewskie Centrum Sportu i Turystyki w Tczewie,
ul. Wojska Polskiego 28 A, tel. (058) 531 46 26
ogłasza przetarg ofertowy

na sprzedaż:

1. Kottów KMR-600 (opalone węglem)
- szt. 2, r. prod. 1990, prod.: „FAKO” Rumia,
2. Kominna stalowego, wolno stojącego o śred. 620 mm i wys. 21,5m (3 segmenty) - szt. 1, r. prod. 1991.

Kupujący zobowiązany jest dokonać demontażu i wywozu ww. urządzeń we własnym zakresie, w terminie od 14 - 16 czerwca 1999 r.

Urządzenia objęte przetargiem oglądać można w budynku pływalni w Tczewie, ul. Wojska Polskiego 28A, w godz. 7.00 - 19.00.

Termin składania ofert (sekretariat) do 27.05.1999 r. do godz. 14.00.

Otwarcie ofert nastąpi 28.05.1999 r. o godz. 8.30.

O wyborze oferty decydować będzie zaproponowana cena. W razie złożenia wyłącznie ofert proponujących urządzenia za ich demontaż, Zamawiający zastrzega dowolność wyboru oferty.

03.420

SYSTEMY GRZEWCZE FIRMA HANDLOWO-USŁUGOWA
83-110 Tczew, ul. 30 Stycznia 35
(budynek firmy Impap)
tel./fax 532 22 96
82-300 Elbląg, ul. Lotnicza 26
tel./fax (055) 236 91 49

J.H.O. s.c.

ZESTAWY PROMOCYJNE KOTŁOWNI OLEJOWYCH

Okazja! 15-20%

ZESTAW CLASIC JUNIOR

Kocioł o mocy 15-22 kW i funkcyjny z palnikiem olejowym Herrmann, filtrem paliwa, automatyką standardową, zestawem połączeniowym do układu zamkniętego, naczyniem przeponowym 12l, zbiornikiem na olej opalowy 1100 l z przyłączem, trasą paliwową do 7m.b., wkładem kominowym dl. 10 m.b. - kompletnym, pompą c.o., grupą bezpieczeństwa, zaworem mieszającym 4 - drogowym, niezbędne zawory oraz akcesoria.
Cena promocyjna 7200 zł brutto

ZESTAW CLASIC LUX

Kocioł Lux i funkcyjny 13-32 kW z palnikiem olejowym Herrmann, filtrem paliwa, zbiornikiem olejowym 1500 l z przyłączem, trasą paliwową do 7 m.b., kominem 10 m.b. - kompletnym, mieszaczem GruwiBlock, kolektorem GruwiBlock, odpowietrznikiem automatycznym, zaworem bezpieczeństwa, manometrem, naczyniem przeponowym 12 l i niezbędnymi zaworami oraz dodatkami.
Cena promocyjna: 8990 zł brutto

ZESTAW COMFORT JUNIOR

Kocioł Junior II funkcyjny 15-22 kW z wymiennikiem 50l i palnikiem olejowym Herrmann, filtrem paliwa, zbiornikiem na olej opalowy 1500 l z przyłączem, trasą paliwową do 7 m.b., kominem 10 m.b. - kompletnym, pompą do c.o., białym naczyniem, naczyniem przeponowym 12 l, grupą bezpieczeństwa, zaworem mieszającym 4 - drogowym, niezbędnymi zaworami, filtrami oraz dodatkami.
Cena promocyjna: 9990 zł brutto

ZESTAW COMFORT LUX

Kocioł Lux II funkcyjny 13-32 kW z wymiennikiem 120 l i palnikiem Herrmann, filtrem paliwa, zbiornikiem olejowym 2000 l z przyłączem, trasą paliwową do 7 m.b., kominem 10 m.b. - kompletnym, pompą recyrkulacyjną z osprzętem, białym naczyniem 2l, zaworami bezpieczeństwa, mieszaczem GruwiBlock, kolektorem do GruwiBlock, naczyniem przeponowym 12 l, niezbędnymi zaworami oraz dodatkami.
Cena promocyjna: 12 590 zł brutto

Każdy z ww. zestawów zawiera mieszacz czterodrogowy, co umożliwia zastosowanie automatyki pogodowej wraz z silownikiem.
Cena promocyjna automatyki pogodowej wraz z silownikiem 1230 zł brutto

03.418

Aktywny rzecznik ubezpieczonych

Biurowo Rzecznika Ubezpieczonych poinformowało, że w ub.r. przyjęło 1419 skarg i listów, a od początku powstania instytucji, tj. od listopada 1995 roku - już 3551.

Najwięcej skarg w tym okresie, ponad 50 proc., dotyczyło ubezpieczeń komunikacyjnych (odmowa uznania zasadności roszczeń o odszkodowanie w ramach OC posiadaczy pojazdów mechanicznych, kary nałożone przez Ubezpieczeniowy Fundusz Gwarancyjny za brak ubezpieczenia OC, nieterminowe załatwienie i regulowanie roszczeń i wysokości składek OC i AC). Zarzuty zawarte w skargach i listach w 83 proc. przypadków dotyczyły niezaspokojenia roszczeń wynikających z umowy ubezpieczenia.

Wszystkie sprawy trafiające do BRU są analizowane, a po stwierdzeniu ich zasadności następuje wszczęcie postępowania określonego ustawą. W wyniku interwencji rzecznika ubezpieczonych w prawie 34 proc. skarg nastąpiła zmiana decyzji na korzyść ubezpieczonych lub uprawnionych z umów ubezpieczenia.



VECTRA WEKTOREM OPLA

Niewątpliwie zwolenników i przeciwników tego samochodu pogodzić mogą niezaprzeczalne fakty: opel vectra - bo o nim mowa - należy od 11 lat do najpopularniejszych aut klasy średniej. Dotychczas sprzeda-

no ich ponad 2,3 mln sztuk - modelu A (produkowanego do 1995 r.) i już 1,2 mln sztuk - będącego obecnie w sprzedaży - modelu B.

Niezaprzeczalnym i wymownym jest również fakt, że vectra w swojej historii została wyróżniona blisko 20 międzynarodowymi nagrodami za koncepcję i dojrzałość technologiczną.

opla. Nie ma wątpliwości, że - jak w żadnym innym modelu - Opel bardzo przyłożył się nie tylko do poprawy komfortu i bezpieczeństwa podróżowania, ale w tej samej mierze do stylizacji nadwozia oraz dużego wyboru silników.

Jeśli chodzi o ten styl, - to



Z popularnych konkurencyjnych marek lepszy pod względem ilości nagród jest tylko ford escort (choć zalicza się go do segmentu C), ale jego produkcja i stałe doskonalenie techniczne trwa od znacznie dłuższego czasu. Vectra B jest dziś też niewątpliwie najdojrzalszą konstrukcją

zgodnie z obowiązującą modą - vectra łączy w sobie klasyczną formę wygodnego auta z walorami pojazdu o zacięciu sportowym, co podkreślają m.in. masywne zderzaki, wyraziste i chromowany wlot powietrza, zespolone z kierunkowskazami reflektory, czy też wyraźne zaakcentowane progi.

cd. na str. 26

**Tylko teraz!!!
Przy zakupie VITO -
klimatyzacja gratis**



Mercedes-Benz

ilość samochodów ograniczona

sprzedaż samochodów serwis oryginalne części zamienne
Autoryzowany Dealer Mercedes-Benz WITMAN-ZURANSKI
Gdańsk Oliwa, ul. Grunwaldzka 493, tel./fax (058) 554 19 11, tel. 554 45 64, 552 14 41



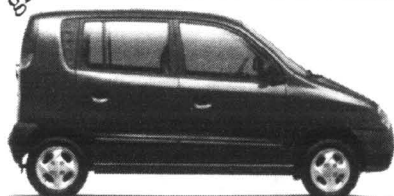
HYUNDAI



KREDYT 0%

OC
gratis

RABATY DO 2000 ZŁ



Ale jazda!!

WSZYSTKIE
MODELE

Salon samochodowy MARGO
ul. Nad Jarem 28, tel. 303 34 44 ul. Abrahama 1, tel. 552 38 33

29/84

**PÓŁNOCNY
FUNDUSZ
LEASINGOWY**

Północny Fundusz Leasingowy Sp. z o.o.
81-857 Sopot, ul. Chrobrego 34



(058) 551 21 58



**UBEZPIECZENIE
GRATIS !!!**

NIE POBIERAMY KAUCJI !

**UPROSZCZONA PROCEDURA
DO 20 000 PLN**

29/86

Leasing środków
operacyjny trwałych

Proponujemy atrakcyjne warunki współpracy dla producentów i dealerów z woj. pomorskiego, kujawsko-pomorskiego i warmińsko-mazurskiego.

AUTO GOSK
PROMOCJA od 10 do 23.05.1999r.
2 ROWERY + BAGAŻNIK



2 poduszki powietrzne gratis
we wszystkich
modelach SEATA '99
dla Ciebie
i bliskiej Ci osoby.



VOLKSWAGEN BANK POLSKA - 17,9%

Gdynia, ul. Chwaszczyńska 72, tel. 629 40 00, 629 45 43

31/13/30017

JAK SIĘ KRADNIE

Fama głosi, że średnio samochód kradnie się w ciągu 15 sekund. Niemcy twierdzą, że wystarczy 11 sekund. Jak to wygląda naprawdę? Złodzieje muszą się trochę nachodzić i zwykle nie kradną wozu w pojedynkę. Oto scenka zarejestrowana w jednym z miast Wybrzeża policyjną kamerą.

Do auta podchodzi spacerowym krokiem dwóch małałotów. Jest środek dnia. Ludzie idą po zakupy, wracają z pracy, „ocięrajają się” wprost o złodziei, w ich pobliżu wsiadają do własnych aut. Nie widzą, albo nie chcą widzieć, co dzieje się tuż obok. Złodziejska para obchodzi najpierw upatrzone samochód ze wszystkich stron, nieletni zaglądają do wnętrza od strony siedzenia kierowcy oraz przeciwnielegiej, potem



„Maluch” i najmniejsze fiaty są najczęściej kradzionymi samochodami na Pomorzu

Ze statystyki sporządzonej przez rzecznika prasowego Aresztu Śledczego w Gdańsku wynika, że w ciągu ostatniego miesiąca w sześciu oddziałach AS przebywa-

ło ponad pięćdziesięciu osadzonych, którzy dopuścili się wamiar do samochodów, ewentualnie kradzieży aut.

cd. na str. 28

SUZUKI PROKAR

Autoryzowany Dealer SUZUKI

NOWY SALON W GDAŃSKU - OLIEWIE

Gdańsk - Oliwa, ul. Grunwaldzka 491A, tel. (058) 554 21 47

30/03/300002



SWIFT 1,0 GL 3D
od 28 980 zł*

SALON GDYNIA
GDYNIA, ul. Traugutta 2
tel./fax (058) 621 67 14

- samochody
- części zamienne
- akcesoria

ASO SUZUKI
GDYNIA, ul. Wielkopolska 244
tel./fax (058) 664 77 46
• przeglądy gwarancyjne
• naprawy bieżące



AUTO NA GAZ
MONTAŻ, SERWIS, PRZEGLĄDY

RATY

- SPRZEDAŻ KOMPLETNYCH INSTALACJI DLA WARSZTATÓW I HURTOWNIKÓW
- FABRYCZNY PUNKT SPRZEDAŻY ZBIORNIKÓW LPG FIRMY **STAKO**

POSIADAMY UPRAWNIENIA DO MONTAŻU INSTALACJI GAZOWEJ W POLONIZACACH NA GWARANCJI

GDĄSK - FIROGA
ul. Szybocowa 14 k. Portu Lotniczego
tel. (058) 349 49 40 wew. 29, 0602 354 499

TECHTRANS S.C.

Elbląg, ul. Strażnicza 1
tel./fax: (055) 2328949

AUTORYZOWANY DEALER I SERWIS

Odlotowe przyspieszenie...



OSTRE HAMULCE

przez szybą przednią. Sprawdzają czy pod fotelem schowany jest radioodtworacz, czy warto brać się do złodziejskiego dzieła.

Jeśli okazuje się, że w wozie nie ma nic do zabrania, upatrzeni sobie następnym. Jeśli w aucie jest łup godny uwagi, następują dalsze czynności: sprawdzenie wszystkich zamków - a nuż ktoś zapomniał je zamknąć. Po każdej czynności złodziejskiego fachu małałoty odchodzi na chwilę na bok, by swoją zbyt długą obecnością przy samochodzie nie wzbudzać czyjegós zainteresowania. Jeden z nich stoi zwykle nieco dalej i obserwuje okolicę. Potem następuje konkretne działanie, czyli w ruch idzie porcelanka, łamak lub piłeczka tenisowa. Zamek zostaje sforsowany, samochód otworzony - znika tylko towar, bądź cały wóz.

Gdy z wozu znika tylko radio lub inne cenne przedmioty, złodzieje zatrzymani przez policję parę metrów dalej klną się na wszystkie świętości, że odbiomik, który mają pod kurtką, kupili dosłownie przed chwilą od przypadkowo spotkanego jegomościa. Mogą podać nawet jego dokładny rysopis. Złodziejowi trzeba kradzież udowodnić konkretnie, czyli najlepiej złapać „na gorącym uczynku”. Gdy w grę wchodzi kradzież całego wozu, złodzieje posługują się często koską z drutu, co pozwala na zapalenie wozu bez kluczyków.

AKUMULATORY

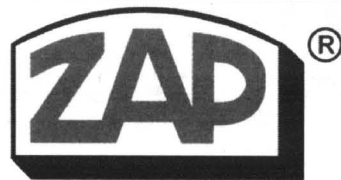
do wszystkich typów pojazdów polskich i zagranicznych
PROSTOWNIKI
OWIEWKI, DYWANIKI
KOŁPAKI (WSZYSTKIE TYPY)
OLEJE SAM., KOSMETYKI
LAMPY, AKCESORIA



Gwarancja 18 miesięcy

DLACZEGO WARTO POLECAĆ AKUMULATORY AGRO?

- Większy prąd rozruchu, dzięki czemu uruchomienie pojazdu jest szybsze i o wiele łatwiejsze. Warto to docenić szczególnie w czasie dużych mrozów i upałów - kiedy zwykle akumulatory czysto zawodzą.
- Nowoczesna obudowa z wygodną i praktyczną rączką.
- Przeniesienie akumulatora z jednego pojazdu do drugiego przestaje być problemem.
- Nie trzeba dolewać elektrolitu (bezobsługowość wg kryteriów IEC)
- Zmniejszona waga, solidna i trwała obudowa.



PIASTÓW
PH „MAKRO”

Licencjonowany Przedstawiciel na woj. pomorskie

HURTOWNIA Gdańsk-Orunia,
ul. Trakt św. Wojciecha 253
(na terenie Transbudu)

tel. fax 309-00-75, tel. kom. 090 50-93-95
tel. 0601 311 054, 0601 311 056, czynna od 8.00 do 16.00

SKLEPY PATRONACKIE

- Tczew, SKLEP MOTORYZACYJNY, ul. 1 Maja 31, tel. 531 00 62 • Tczew, ul. Armii Krajowej 86 A, SKLEP MOTORYZACYJNY • Starogard Gd., ZAKŁAD ZAOPATRZENIA ROLNICZEGO, ul. Rolna 1, tel. 56 289 54 • Kartuzy, T.DERA, ul. Gdańska 28 • Kościerzyna, „MASZ-ROL”, ul. Przemysłowa 3a, tel. 586 39 58 • Kościerzyna, AUTOCENTRUM, ul. Wejhera 16, tel. 586 33 61 • Kwidzyn, SKŁADNICA MASZYN ROLNICZYCH I CZĘŚCI WYMIENNYCH, ul. Toruńska, os. Chopina, tel. 672 10 10 • Wejherowo, SKLEP MOTORYZACYJNY, ul. Gdańska 14, tel. 672 55 84 • Władysławowo, ARTYKUŁY MOTORYZACYJNE, ul. Żytnia 25, tel. 674 14 84 • Bytów ZUPH SKUP SPRZEDAŻ, L. Hering, ul. Tartaczna 7b, tel. 0593 36 93 • ZAKŁAD MECHANIZACJI POJAZDÓW SPRZĘTU ROLNICZEGO, Kosobudy k. Brus, tel. (0531) 831 00 • HELP-ROL, Sominino, ul. Siemienińska 2, tel. (084) 13-87 • Gdynia MOTPULS, ul. Spokojna 3, tel. 0602 212 377, MOTPULS, ul. Chylnińska 60, tel. (058) 663 18 88 • Niestepowo, ul. Raduńska 9, STACJA PALIW, T. Cirocki • Lubna 35, ul. Królówej Jadwigi 6, PPH „ANTOM”, tel. (0531) 84 456 • Elbląg, ul. Grunwaldzka 61, PPKS, tel. (055) 233 65 65.

Parasol na Twoje

PODATKI



POLSKA KOMPANIA LEASINGOWA

Jesteśmy jedną z najdłużej działających firm leasingowych w Polsce. W kwietniu obchodziliśmy swoje 6 urodziny. Zaufało nam kilka tysięcy Klientów. Stawiamy na pewność, stabilność i doświadczenie!

Polska Kompania Leasingowa sp. z o.o.

GDAŃSK 80-717, ul. Miałki Szlak 4/8 tel.(058) 301 41 11, fax (058) 301 76 21

Gdynia: Plac Kaszubski 8, tel./fax (058) 661 64 12, 661 64 37, 661 64 21 **Warszawa:** ul. Górskiego 1A, tel. (022) 827 62 01 do 3, fax (022) 826 18 56 **Szczecin:** ul. J.Matejki 22, tel./fax (091) 459 71 95, tel. (091) 459 71 96 **Poznań:** ul. Babimojska 7, tel./fax (061) 866 92 16, 866 92 07 wew. 272 **Koszalin:** ul. Gnieźnieńska 36, tel./fax (094) 342 62 17, 342 62 18 wew. 41 **Olstyn:** ul. Warszawska 98/C1, tel./fax (089) 535 17 80 wew. 217,115



Vectra wektorem Opla

cd. ze str. 23

Fachowcom od razu rzuci się też w oczy fakt wyeliminowania niedoskonałości z modelu A (np. małe i niefunkcjonalne, choć oryginalne zewnętrzne boczne lusterko - nie gubiąc formy - powiększono i dobrane ustawiono).

Co ciekawe, obok tradycy-

zalem silniki: 1,6 16V, 1,8 16V, 2,0 16V oraz 2,5 V6. Silnik wysokoprzężny to 2,0-litrowa 16-zaworowa jednostka z wtryskiem bezpośrednim o mocy 100 KM.

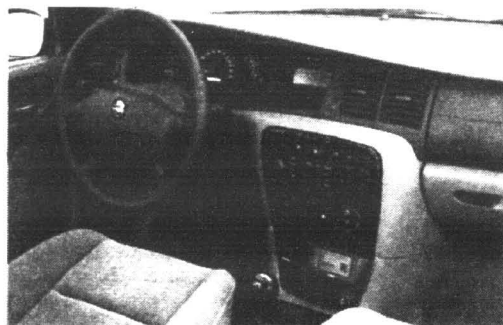
Podstawowy silnik 1,6 16V, który dysponuje mocą 100 KM, został nieco zmodyfikowany. Nowy kolektor dolotowy,

wtryskiwacze i system sterowania spowodowały zmniejszenie jego masy o 6,5 kg. Silnik zużywa teraz o ponad 0,5 l mniej paliwa na 100 km.

Zmniejszenie spalania nie spowodowało utraty mocy i dynamiki. Auto przyspiesza do „setki” w 12,5 s i osiąga maksymalną prędkość 188 km/h.

Silnik 1,8 16V oferuje moc 115 KM i zapewnia vectrze przyzwoite osiągi: rozpędza się do 100 km/h w 11 s, a prędkość maksymalna to 203 km/h. Ten silnik może się podobać nie tylko ze względu na swoją dynamikę, ale i średnie zużycie paliwa - 7,4 l/100 km. W porównaniu do poprzednika jest to 0,8 l mniej na przejechanych 100 km.

Elastyczność gwarantuje 170 Nm maksymalnego momentu obrotowego, który osiągnąć jest obecnie już przy 3400 obr./min. Takie oszczędności osiągnięto m.in. dzięki zmianie



Wnętrze pojazdu opel vectra

nie dobrze sprzedających się wersji nadwoziowych (hatchback i sedan), do najlepiej sprzedających należy od pewnego czasu także kombi. Na jej zakup decyduje się już prawie co trzeci klient.

Na elegancji i jakości zyskało też wnętrze, w którym zastosowano (w opcjach) m.in. drewnopodobną wykładzinę i karbowane wykończenia. W obszernej kabinie nikt nie powinien narzekać na brak miejsca na nogi, ani też na wygodę foteli. Te bowiem są duże, wręcz komfortowe, doskonale „trzymające” nawet w najostrejszych zakrętach.

W ofercie silnikowej pozostawiono dotychczasowe jednostki napędowe, obłożono też kolejne. Można więc wybierać zgodnie z oczekiwaniami: i do jazdy dynamicznej, i do jazdy oszczędnej. Są to

PUH STARTER s.c.
AUTO ELEKTRYK

Barski & Dyk

Kozłowa, ul. Przemysłowa 30, tel. 090 54 17 88

NAPRAWA - REGENERACJA

ROZKUSZNIKI, ALTERNATORY

POJAZDY OSOBOWE

POJAZDY CIĘŻAROWE, SZTAPLARIKI, SPRZĘT

BUDOWLANI

Wsp. Jolka - 480 zł z VAT, Antares - 280 zł z VAT

Ford Puma

Silniki 1,4 i 1,7.

Bogata oferta

kolorystyczna.

Szybkie terminy

realizacji.

Cena

od 54.900 PLN

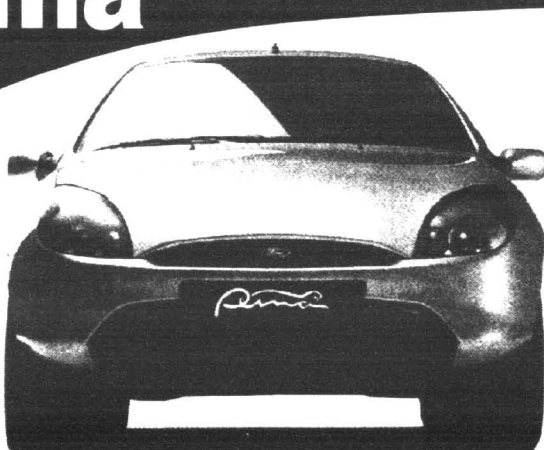
(brutto).

Korzystne kredyty

oraz

pakiety

ubezpieczeniowe.



Fota

Główny Autoryzowany Dealer

Gdynia, ul. Stryjska 24, tel. 622 77 55

Salon sprzedaży samochodów nowych "Ford"
Hurtownia i sklep oryginalnych części zamiennych
Autoryzowana Stacja Obsługi Samochodów

Subdealer: Gołębiowski Starogard Gd. ul. Lubichowska 141, tel. 561 07 66

autoleasing

10% wpłaty

100% satysfakcji

rata miesięczna:

opłata wstępna 10%:

czas trwania:

AC, KR, OC, NNW



VW Caddy

309 DM + VAT

1600 DM + VAT

60 miesięcy

3%



VW Transporter

566 DM + VAT

2900 DM + VAT

60 miesięcy

3%



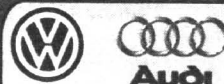
VW LT

700 DM + VAT

3660 DM + VAT

60 miesięcy

3%



GAJOS

SOPOT Kaszánowa 4

tel. 551 33 17

tel. 551 65 90

fax 551 52 02

tel. 0602 108 789

www.gajos.com.pl

Almera

Cena od
40 500 zł
wg kursu DEM - 2,20 PLN



Almera Rodzina

Firma-Przedzskole-Dom (25 min)

Sportowa

Warszawa - teba (212 min)

Prestiżowa

Kancelaria-Lotnisko (32 min)

Wypredaż części do Nissana Sunny B 11/12/13N13

Jest taka, jak lubię.

tatwa w prowadzeniu, wygodna i przede wszystkim bezpieczna. Szybka, zrywna, drapieżna. Nie boi się zadnej drogi. A przy tym wygląda bardzo dostojnie. Ma wszystko, czego wymagam od samochodu.

lat **5**
gwarancji



Nieograniczone
międzywoje

ZAPRASZAMY DO NASZEGO SALONU NISSANA

AUTORYZOWANY DEALER
EDMUND LEWANCZYK

81-3993 GDYNIA ul. ABRAHAM 60 (SKRZYŻ. WŁADYSŁAWA IV I W. FAJLI WIGURY)
tel./fax (058) 621 90 38, 0265044KDESDRIA+tel./fax (058) 661 60 02
SERWIS+0265041CHWASZCZYŃSKA ul. WICHAWICZA 35
tel./fax (058) 662 84 07 tel./fax (058) 662 33 88

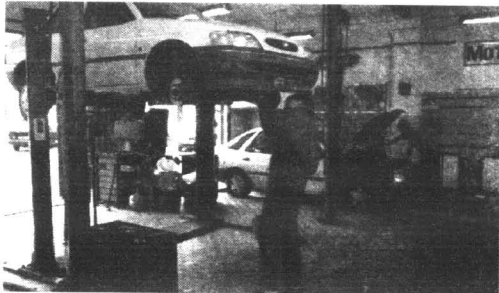
UŻYWANE JAK NOWE

Także w polskich autokomisach coraz częściej można okazynie kupić auta prawie nowe, dwu- i trzyletnie, dobrze utrzymane. Sprzedając w autosalonie taki pojazd, bez większego trudu otrzymać można - oczywiście, za dopłatą - nowy, choć nie jest to interes opłacalny dla klienta. Decydują się na niego zwłaszcza posiadacze samochodów drogowych. Pozostali z reguły uzależniają nabycie kolejnego auta od odzyskania pieniędzy za poprzednie.

Rynek samochodów używanych należy zacząć powoli traktować jako potężną alternatywę dla rynku pierwotnego. Ze względu

na coraz większe zainteresowanie, jakim cieszą się samochody z drugiej ręki, za mniej więcej trzy lata może on dorównać wielkością rynkowi nowości - przewidują dilerzy znanych firm.

Chociaż - dodają - nie można jeszcze porównywać sprzedaży samochodów nowych z używanymi. Tych ostatnich, przy salonach, sprzedaje się śladowe ilości, stanowią one raczej czynnik



AUTO EURO

HURTOWNIA CZĘŚCI SAMOCHODOWYCH

ul. Gdanska, Rusocin k. Gdanska, 83-031 Łęgowo, Poland, e-mail: autoeuro@itnet.pl

tel./fax (+48 +58)

682 37 24
683 28 28

także sprzedaż wysyłkowa

Zamówienia złożone do godz. 14:00 realizujemy tego samego dnia

GODZINY OTWARCIA, CODZIENNIE: 8⁰⁰ - 17⁰⁰, W SOBOTY: 8⁰⁰ - 13⁰⁰

SKLEP FIRMOWY - Gdansk-Oliwa tel. (0-58) 562 48 62 SKLEPY PATRONACKIE - AUTO-TABO Gdansk tel. (0-58) 344 88 07
F.H. NADOLNY Gdansk tel. (0-58) 346 02 57 MOTO-SKLEP OLAN Gdansk tel. (0-58) 563 16 52 w.4 PHU K&K Wejherowo
tel. (0-58) 672 66 48 FHU SŁAWOMIR KALLAUR Sławno tel. (0-59) 107 120

PEUGEOT W GDYNI

tylko u nas
2 LATA
gwarancji



**OFERTA LEASINGOWA
PROMOCJA**

rabat 2%
od wartości samochodu

PRZEGLĄDY CO 30 000 km

LUB CO 2 LATA

Kto da więcej?

*oferta ważna do końca maja '99

mający za zadanie zatrzymanie klienta. Większość klientów odwiedzających salony przychodzi tam z myślą o zakupie nowego auta. Tylko w niektórych wypadkach decydują się na nabycie pojazdu z komisji, gdy stwierdzą, że nie będą w stanie np. spłacać rat za nowy.

Podstawowym warunkiem przyjęcia używanego samochodu do komisji jest możliwość sprawdzenia jego wiarygodności. Dlatego bezsprzecznym wymogiem jest udokumentowanie nabycia samochodu w Polsce, najlepiej w salonie autoryzowanym na terenie kraju. W tym przypadku najłatwiej jest sprawdzić zarówno prawdziwość dokumentów, jak i to, czy samochód nie został komuś skradziony.

A.K

Tańszy leasing vito

Mercedes-Benz Polska, wspólnie z Mercedes-Benz Leasing Polska, wprowadziły specjalny system leasingu samochodów dostawczych Vito, wyprodukowanych w 1998 roku. Promocja polega na leasingu, w którym suma wszystkich należności leasingowych, łącznie z wykupem, równa się cenie samochodu.

AUTORYZOWANY DEALER PEUGEOT
JD - Kulej

81-571 GDYNIA ul. Chwaszczyńska 178,
tel. (058) 629 72 72, (058) 629 72 73, fax (058) 629 72 28



NAJSZYBSI W FERRARI

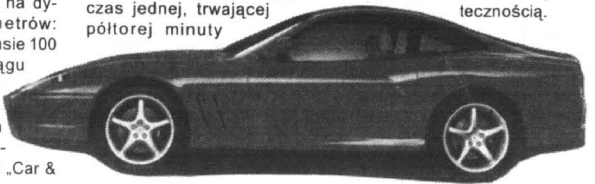
Od niepamiętnych czasów trwają bezustanne spory wśród fachowców o to, jakie auto może być najszybszym produkowanym seryjnie samochodem sportowym świata. Najczęściej mówi się tu o chevroletcie, porsche, nawet o mercede-

desie, ale ostatnio szala jakby coraz wyraźniej przeważała na stronę najnowszego modelu ferrari 550. Jesienią roku ubiegłego, podczas próby na liczącym 7,5 mili torze w Centrum Badawczym w Columbus w stanie Ohio (USA) autem tym ustanowiono trzy rekordy prędkości:

przeciętna 304,1 km/h na dystansie 100 kilometrów: 306,037 km/h na dystansie 100 mil i 296,16 km w ciągu jednej godziny. Za kierownicą ferrari 550 maranello zasiadali: Csaba Csere - wydawca amerykańskiego magazynu „Car &

Driver” oraz Duilio Truffo - szef szkoły bezpiecznej jazdy włoskiego miesięcznika „Quattro ruote”, którzy zmienili się podczas jednej, trwającej półtorej minuty

operacji wymiany ogumienia. Ciekawe, że w tym przypadku żurnaliści zastąpili zawodowych kierowców z taką skutecznością.



Jak się kradnie

cd. ze str. 24

W liczbie tej mieszczą się zarówno tymczasowo aresztowani, jak i skazani. Stanowi to od 8 do 10 proc. ogólnej liczby osadzonych. Wśród wymienionych znajduje się trzech obcokrajowców, obywateli WNP (Ukraina). Spośród liczby osadzonych, o których mowa, do 10 proc. stanowią młodociani.

- Dane te są przybliżone, ponieważ podaje się zwykle numer artykułu, z którego ludzie ci zostają oskarżeni lub skazani i trafiają do aresztu. Nie zawsze jest to sama kradzież wozu, czy też włamanie. Często w parze idą inne czyny, niezgodne z prawem. Na bazie procesu sądowego może również nastąpić przekwalifikowanie prawne popełnionego czynu. Z ustaleniem owej kwalifikacji mogą być również problemy.

Twarze niektórych osadzonych są nam znane od dawna. Wychodzą na wolność, po czym za jakiś czas znowu do nas trafiają: „No i co, znowu u nas?” - pada wtedy zwykle na powitanie. Niektórych osadzonych znamy już wcześniej ze względu na powiązania personalne. Bywa, że osadzonych w związku z kradzieżami samochodów za bramą odbierają koledzy w luksusowych wozach - dotyczy to członków grup zorganizowanych, takich, których nie interesuje „samo ciasto, lecz jedynie rodzynek z tego ciasta” - poinformował nas rzecznik.

Kradzieże samochodów nasilają się szczególnie latem, gdy na Wybrzeże zjeżdżają chmary turystów, często zagranicznych, dobrymi samochodami. Są miejsca, w których samochody giną szczególnie często - parkingi, gdzie parkują duże ilości pojazdów i w pobliżu hoteli.

Osoby kradnące z reguły interesują się określonym modelem wozu. Auto może jednak zginąć w każdym miejscu, nie tylko w tych szczególnie zagrożonych. Gdy złodzieje upatrzą sobie jakiś samochód, jeżdżą za nim godzinami. Często odstępują od zamiaru kradzieży, gdy wóz oddali się poza obręb Śródmieścia, ponieważ auto łatwiej ukraść na obszarze gęsto zabudowanym.

Kierowcy często zostawiając swój wóz na parkingu płatnym, utożsamiają go z parkingiem strzeżonym, co nie zawsze jest zgodne z prawdą. Warto więc zawsze sprawdzić czy parking, na którym zostawiliśmy swój samochód, jest tylko płatny, czy również strzeżony.

BH Barbara Hucińska
Autoryzowany Dealer

KARCHER

OFERUJE UNIWERSALNE URZĄDZENIA CZYSZĄCE

LEASING
Zapewniamy, miłą obsługę,
- bezpłatną prezentację,
- serwis wiodący na terenie
Polski Północnej,
- możliwość zakupu na raty i w leasingu,
- dowóz urządzenia do klienta gratis.

RATY

SALON SPRZEDAŻY I SERWIS:
80-309 Gdańsk-Oliwa, ul. Grunwaldzka 481,
tel./fax (058) 552 12 89
e-mail: HucińskaKarcher@worldcom.gda.pl

PUNKTY SPRZEDAŻY:
Starogard Gdański: MOTOZBYT, ul. gen. Hallera 19 A,
tel. (058) 562 21 65, fax 562 26 50
Gdynia: AUTO-MOTO-SKLEP, ul. Powstańca Styczniowego 23,
tel. (058) 622 35 69

Leasing Zerro Plus **NOWOŚĆ**

Leasing Zerro Plus to idealny sposób na ciągle nowe auto dla Twojej Firmy

- idealne auta dla firmy: Daewoo Nubira i Lanos, Opel Combo, Ford Transit
- idealna oferta: opłaty równe cenie netto
- idealny wybór: po trzech latach można wykupić auto lub wymienić na nowe
- idealny leasing dla Twojej Firmy: Leasing Zerro Plus w TFL

Szczegółowe informacje u przedstawicieli TFL

Towarzystwo Finansowo - Leasingowe SA TFL

Gdańsk, ul. Wąly Piastowskie 1, tel. (058) 307 47 06, fax 307 43 19
Gdynia, ul. 10 Lutego 29/1, tel. (058) 620 90 48, fax 620 14 36

HURTOWNIA 83-110 Tczew - Górki
(os. Witosa)
ROMAN
ul. Boya - Żeleńskiego 9
BEZPOŚREDNI Sklep, tel./fax (058) 531 15 66
IMPORTER Biuro, tel./fax (058) 531 67 21
Tel. kom. 0601 66 27 25

ZAOPATRZENIE LAKIERNI

Oferujemy najtańsze profesjonalne:

- podkłady
- kity szpachlowe i natryskowe
- lakiery bezbarwne, akrylowe
- rozpuszczalniki nitro i akrylowe
- papiery ściernie („na sucho” i „na mokro”)
- pasty polerskie FARECLA i 3M
- masy uszczelniająco - klejące poliuretanowe
- pistolety SATA, IWATA i inne
- szlifierki, odkurzacz, promienniki
- lakiery w "spreju" już od 7,50 zł

☐ KOMPUTEROWA MIESZALNIA LAKIERÓW

„mipa” - LAKIERY W CENIE

od 70,00 do 80,00 zł/ 1l

Zapraszamy w godz. 8.00-16.00

w soboty 8.00-13.00

11/54/99

ASTRA CLASSIC 10/06/0006

Najlepsza inwestycja na 4 kółkach.

Opel Astra Classic zdecydowanie najlepiej utrzymuje swą wartość po dwóch, trzech czy nawet czterech latach! *

OPEL

ZAPRASZAMY

VENTUS Sp. z o.o. Salon 532 08 00 pon.- piątek 8.00-17.00
83-110 Tczew, ul. 30 Stycznia 40 Serwis 532 08 02 sob. 8.00-14.00
Stacja kontroli pojazdów 532 08 08

VI POMORSKIE FORUM GOSPODARCZE

15 - 16.05.1999r.

ZAPRASZAMY NA NASZE STOISKO

HALA D

DIESEL ZAWDZIĘCZA FRANCUZOM

Firma Peugeot jest prekursorem zastosowania w autach osobowych silników wysokoprężnych, wykorzystywanych od dawna w pojazdach użytkowych. Pierwszy samochód osobowy tej marki napędzany silnikiem z zapłonem samoczynnym - model

403 - zaprezentowano podczas paryskiego Moto Show w 1959 roku. Francuska firma ma na swoim koncie ponadto najmniejszy diesel świata zamontowany w modelu 204 w 1967 roku oraz pierwszy w Europie turbodiesel w modelu 604 (1979 rok).

W ciągu ostatnich 20 lat Peu-

geot wyposażył w wysokoprężne jednostki napędowe ponad 8 milionów aut. Ostatnią wizytówką firmy w tej dziedzinie są silniki z rodziny DW z wysokociśnieniowym bezpośrednim wtryskiem paliwa, które wykorzystywane są od niedawna w modelach 406 HDI.



Peugeot 306 HDI - z wysokoprężnym silnikiem z rodziny DW może stać się przebojem rynkowym w segmencie C. Wiadomo o nim, że zachował pełnię sił po benzynowym krewniaku i - jak piszą znawcy - „chodzi po zakrętach jak gokart, choć ani na moment nie wyrwa się spod kontroli. Możliwe jest to dzięki także sportowo-twardemu resorowaniu i znakomitemu układowi kierowniczemu”

Kiedy „skarbonka”

Właściciele samochodów używanych skarżą się często, że utrzymanie takiego auta kosztuje sporo, wręcz twierdzą, że jest to swoista „skarbonka”, do której trzeba nieustannie wrzucać pieniądze. Szczęśliwcy, których stać na nowe auto, nie mają takich problemów, przynajmniej na początku okresu jego eksploatacji. Wielu samochodziarzy uważa, że najmniej kłopotów jest z mercedesem. Inni twierdzą, że niewiele kosztuje utrzymanie nawet francuskiego auta używanego. Porównajmy.

Zapyaliśmy Piotra Gintera, sprzedawcę części do mercedesa w jednym z salonów wozów tej marki, ile kosztuje utrzymanie takiego „cacka” na czterech kołach. - To są wspaniałe wozy, nic się w nich nie psuje. Wlewa się tylko olej i można jeździć bez kłopotów. Z rozmów z pracownikami stacji serwisowych wynika, że mercedesa można eksploatować bezawaryjnie (to znaczy, bez remontów głównych) do dziesięciu lat. Są klienci, którzy mają mercedesa z 1985 r. i twierdzą, że do tej pory wymieniali tylko klocki hamulcowe. Są też tacy, którzy wymieniąją klocki co 6-8 tys. km - twierdzi pan Ginter.

Części do mercedesa mają różne ceny, w zależności od klasy auta (od C do S). Dla przykładu, filtr oleju do mercedesa kosztuje

około 45 zł (do wozu z silnikiem benzynowym 32 zł), za filtr powietrza trzeba zapłacić od 56 do 120 zł. Filtr paliwa do wozów z silnikiem diesla, to inwestycja rzędu 46 zł, w przypadku wozu z silnikiem benzynowym - 165 zł. Za komplet przednich klocków hamulcowych płacimy od 220 do 260 zł, w przypadku auta klasy S - około 350 zł, za klocki tylne płacimy od 130 do 140 zł (klasa C) i około 247 zł (klasa S).

Dla porównania pan Zygmunt Jocz, dyrektor jednej z placówek Citroena w Gdańsku twierdzi, że wozami tej marki można jeździć bezawaryjnie 7 do 10 lat, ale „życie to weryfikuje”.

- Te samochody są produkowane na około 100 tys. km bezawaryjnej jazdy. Nie ryzykowałbym jednak takiego stwierdzenia, jakie padło z ust pana z salonu Mercedesa. Pojęcie „bezawaryjny” jest względne. Nie można generalizować i uogólniać. Istnieją jeszcze przypadki losowe, a poza tym nasze drogi są sto razy gorsze, niż na Zachodzie i to trzeba wziąć pod uwagę. Najpopularniejszym wozem marki „Citroen” jest model AX o pojemności 900-1000 cm³, tych wozów sprzedajemy najwięcej - powiedział pan Jocz.

Ceny części do citroena AX kształtują się następująco: filtr oleju - 22 zł, filtr powietrza - 37 zł, filtr paliwa - 16 zł, filtr paliwa z wtryskiem - 61 zł, klocki hamulcowe - 184 zł, szczytki - 116 zł, przednie wycieraczki - 26 zł. Czas serwisu obejmuje 15 tys. km. Zdaniem pana Jocz, po przejechaniu 30 tys. km w citroenie wymienia się zwykle filtr oleju, powietrza oraz wycieraczki, po 45 tys. km - filtr oleju oraz paliwa, po 60 tys. km - filtr oleju, powietrza, klocki hamulcowe oraz wycieraczki.

Minimalne cła

W tym roku w imporcie indywidualnym samochodów osobowych obowiązują następujące minimalne stawki celne: na auto do 4 lat z państw EU, EFTA i CEFTA oraz Wysp Owczych - 53,57 EUR, powyżej 4 lat - 101,4 EUR. Dla samochodów sprzedanych spoza tej strefy stawki te wynoszą odpowiednio 1250 EUR i 2500 EUR.

HYUNDAI AUTORYZOWANY DEALER **LIK-CAR Kazimierz Lik**

Kredyt samochodowy
Z myślą o Was
Oprocentowanie

GDYNIA
ul. Władysława IV 50, tel. 661-69-80
pon.-piątek 10⁰⁰-18⁰⁰, sob. od 10⁰⁰-14⁰⁰
ul. Spokojna 28, tel. 664-66-46
pon.-piątek 8⁰⁰-17⁰⁰, sob. od 9⁰⁰-14⁰⁰

BMW Cerkaski
AUTO TOUR MARKET POLAND '99
13-16.05.1999r. HALA OLIWIA w GDAŃSKU

Salon Sprzedaży - BMW, al. Niepodległości 641, SÓPOL, tel. (058) 551 25 78, 0602 35 48 11,
ZAPRASZAMY NA NASZE STOISKO TARGOWE W HALI GŁÓWNEJ

CITROËN
POLUBISZ KAŻDĄ DROGĘ

ZAPRASZAMY DO SALONU

**NOWE DOSKONAŁE CENY
SUPER LEASING - KREDYTY**

**OC, AC, NW
GRATIS**

**Pakiet MIAMI
4400 zł GRATIS**

NOWY Berlingo

KONCESJONER ASO 11 GDYNIA - ORŁOWO, al. Zwycięstwa 175, tel. 622 16 53, 622 13 36



PRIMERA NA EXECUTIVIE

Wiadomo już, że najnowszy nissan primera o nazwie executive także na naszym rynku dostępny będzie na stałe, aż w sześciu wersjach silnikowo-nadwozowych, z których będą najatrakcyjniej zapowiadają się odmiany wagon i kombi.

Wszystkie wersje executive wyposażono dość bogato. Standardem są w nich airbagi dla kierowcy, kierownicy obłożone skórą oraz, modne znów, chromowane klamki. Droższe wersje mają ponadto w wyposażeniu fabrycznym tapicerkę z elementami wykonanymi ze skóry, drewnem wykładane konsole, poduszki powietrzne

dla pasażera, szyberdachy, światła przeciwmglowe oraz klimatyzację i aluminiowe obręcze kół.

Pojazdy te wytwarzane są w brytyjskim Sunderland. W ciągu 12 lat zakład wyprodukował już dwa miliony aut, z tego w ub.r. blisko 290 tys. Nissan zdobywa coraz więcej naszego rynku, zajmuje na nim 13. pozycję. Sprzedaż nissanów w 1998 r. zwiększyła się o blisko 2000 aut (ogółem w ub.r. Polacy kupili ich 8800), co w tym przypadku oznacza aż 30-procentowy wzrost. Największym powodzeniem cieszyła się almera, która znalazła 3718 (jest już zapowiedź nowej wersji tego auta), następnie mira - 3269 nabywców.

Bezpieczne subaru

Amerykański Insurance Institute for Highway Safety przeprowadził czołowy test zderzeniowy ośmiu samochodów terenowych z prędkością 64 km/h. Cztery z nich kia sportage, honda CR-V,

jeep cherokee, toyota RAV4 otrzymały ocenę niedostateczną, a tylko jeden dobra: subaru forester. Drugie miejsce dla jeepa wranglera. Najgorzej wypadło isuzu amigo.

Truck

Truck

Berlingo

Berlingo

29/19 Samochody dla przedsiębiorczych

LEW S.C. Autoryzowany Dealer

80-387 Gdańsk-Oliwa
ul. Arkońska 3
tel./fax (058) 552-19-18
tel. (058) 552-04-76 wew.221

Polskie prawo zezwala tylko określonym osobom i w ściśle określonych sytuacjach zatrzymać kierowcy prawo jazdy. Kodeks drogowy w pierwszym rzędzie uprawnia do tego policjantów. Mogą oni zatrzymać prawo jazdy i każdy inny dokument kwalifikacyjny, jeśli stwierdzą, że kierowca znajduje się w stanie nietrzeźwości lub w stanie po spożyciu alkoholu, albo jeżeli osoba poruszająca się samochodem znajduje się pod działaniem środka działającego podobnie do alkoholu, np. narkotyku.

W wymienionych przypadkach policjant ma obowiązek uniemożliwić dalsze kierowanie pojazdem.

Jeżeli prawo jazdy jest zniszczone w stopniu uniemożliwiającym odczytanie danych lub zachodzi podejrzenie, że zostało podrobione lub przerobione, albo też, gdy okaże się, że minął termin ważności prawa jazdy (wydane było na określony czas), funkcjonariusz jest zobowiązany do zatrzymania tego doku-

Kiedy oddamy

mentu za pokwitowaniem. Podobnie postąpić musi, gdy np. podczas kontroli drogowej stwierdzi, że wobec kierującego wydane zostało postanowienie lub decyzja o zatrzymaniu prawa jazdy, lub orzeczono zakaz prawa jazdy, lub orzeczono zakaz prowadzenia pojazdów, lub wydano decyzję o jego cofnięciu.

Funkcjonariusz może ponadto odebrać kierowcy prawo jazdy, jeżeli przekroczył liczbę 24 punktów karnych za wykroczenia drogowe lub w przypadku młodych stażem kierowców, którzy przekroczyli liczbę 20 punktów w okresie 1 roku od dnia wydania po raz pierwszy dokumentu.

Policjanci są uprawnieni także do zatrzymania prawa jazdy kierowcy, jeśli popełnił on przestępstwo lub wykroczenie, które łączy się z karą zakazu prowadzenia pojazdów.

HURTOWNIA OPOP

oferuje współpracę wulkanizacjom, sklepom
wysokie rabaty, terminy płatności, dowóz

Możliwość autoryzacji producentów

DEBICA
MICHELIN
PIRELLI
DUNLOP
Firestone
KLEBER
CEAT

Gdańsk-Oliwa, ul. Podhalańska 14 A, tel. (058) 552 07 69, tel./fax 552 06 29, tel. 552 06 11
Gdańsk, ul. Hallera 132, tel. (058) 345 53 10, Gdynia, ul. J. Winińskiego 32, tel. (058) 620 69 71
Łębork, ul. Krzywostawo 7, tel. (059) 662 12 23, Słupsk, ul. Słowackiego 4, tel. (059) 42 36 23

VIVO

**PELNA GAMA
OPON DO SAMOCHODÓW**

osobowych
ciężarowych
dostawczych

SERWIS OPOP

ASTRA CLASSIC

Najlepsza inwestycja na 4 kółkach.

Opel Astra Classic zdecydowanie najlepiej utrzymuje swą wartość po dwóch, trzech czy nawet czterech latach!*

OPEL

ZAPRASZAMY

Konocar OPEL DEALER

Gdańsk Wrzeszcz, ul. Grunwaldzka 303, tel. (0-58) 552-34-06
Gdańsk Brzeźno, ul. Łoży 80A, tel. (0-58) 342-76-40

GODZINY OTWARCIA

SALONU	pon - pt	10.00 - 19.00
	sobota	10.00 - 16.00
SERWISU	pon - pt	8.00 - 19.00
	sobota	10.00 - 16.00

**SPECJALNA PROMOCJA
ZNIŻKA DO 5,4% DLA**

- ARCHITEKTÓW*
- PRAWNIKÓW*
- AGENTÓW UBEZPIECZENIOWYCH
- SIECI DYSTRYBUCYJNYCH
- LEKARZY
- PRACOWNIKÓW POLICJI

* dotyczy osób prowadzących działalność gospodarczą

29/25

Groblewski

Gdańsk - Przymorze ul. Jagiellońska 12 A
www.groblewski.com.pl

PROMOCJA !

GOLF IV 1.4 16V metalik

**PASSAT 1.8 20V metalik
AC, OC, NW - GRATIS !**

Pojazdy osobowe (058) 557 55 15 • dostawcze (058) 550 37 38

**WYKŁADZINY TRUDNO-ŚCIERALNE
TARKETT**

WYKŁADZINY OBIEKTOWE (PCV, DYWANOWE)

PROFESJONALNY MONTAŻ

FHU „EWANDER”

Starogard Gd., ul. Kanałowa 13, tel. (058) 562 42 25, 0602 22 03 62

220137

Firma "Ludwik XV" Sp. z o.o.
wydzierżawi
 magazyn z zapleczem biurowym
 o pow. 500 m² (1 piętro) z taśmociągłem i ślizgiem.
 w Malborku
Szkieletujemy usługi transportowe (trafowe).
 Kontakt: tel./fax (055) 272-36-00 w. 40 lub 0 601-656-012.

17204

Centralne Biuro
 Ogłoszeń
 Wydawnictwa Pomorskiego
 zaprasza
 Tczew, ul. Gdańska 32,
 tel. (058) 531 46 41
 tel./fax (058) 532 42 50



83-130 PELPLIN, UL. PODGÓRNA 8

TEL. 536 12 56, 536 12 57

DZIAŁ ZBYTU: TEL. 536 12 58

DZIAŁ MARKETINGU: TEL. 536 36 84

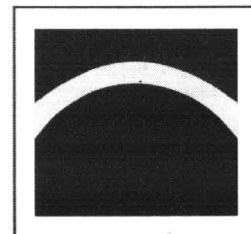
**ZAKŁADY MIĘSNE „MICHNA”**

Spółka z o.o.

Naszą specjalnością są:

- szynka kociewska • pasztetowa wiejska
- wędzonka pomorska • krakowska sucha
- boczek wędzony ekstra • mielonka podwędzana
- bekon grillowy • polędwica sopocka

24-05

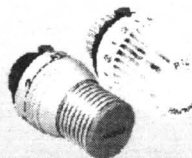
**PKO /Handlowy**

Powszechne Towarzystwo Emerytalne S.A.

PRZEDSTAWICIELE

- HANNA BIGUS - Tczew, tel. 532 04 91
- HENRYK DOLNY - Lubichowo, tel. 588 50 27
- ROBERT DRASZYŃSKI - Tczew, tel. 531 67 10, tel. 0601 644 904
- ANDRZEJ PIETUCH - Tczew, tel. 532 54 79
- MALGORZATA PRZYBYLSKA - Tczew, tel. 531 73 67
- TERESA UZDOWSKA - Bałdowo, tel. 532 12 59
- WOJCIECH WYSOCKI - Starogard Gd., tel. 562 42 25, tel. 0602 220 362
- DARIUSZ ŻÓŁTOWSKI - Tczew, tel. 531 31 71, tel. 0604 584 996

220124

**PROMOCJA EKOLOGICZNYCH I ENERGOOSZCZĘDNYCH
SYSTEMÓW GRZEWCZYCH****7-DNIOWY FESTYN
18.05 - 23.05.1999r.
LĘBORK**ul. Plac Pokoju
tel. (059) 862 10 16**PURMO**
Grzejniki płytowe**IMI Kison**
Instalacje**COMAP****Zawory**Jednorazowy
kupon rabatowy**KOCIOŁ OLEJOWY Z PALNIKIEM
JUŻ OD 4000 ZŁ**

ORGANIZATOR: KASIA, PRUSZCZ GD. UL. PODMIEJSKA 7, (058) 682-20-15, „Taurus”, LĘBORK, ul. Młynarska 14, tel. (059) 862 10 16
 FIRMY WSPÓŁPRACUJĄCE: LEBA, tel. (059) 66 10 79, WŁADYSŁAWOWO, (058) 67 40 915, WEJHEROWO (058) 672 75 15, KARTUZY (058) 681 34 11,
 KOŚCIERZYNA (058) 686 31 64, TCZEW (058) 532 22 96, MALBORK (055) 272 83 56, ELBLĄG (055) 233 43 32, NOWY DWÓR GD. (055) 247 22 46.

33/25