

**TopNet**  
www.kwidzyn.top.pl  
ZAPRASZAMY DO DOWIEDZENIA  
KWIDZYŃSKIEGO SERWISU  
INTERNETOWEGO

**REMERS** Kwidzyn ul. Sportowa 2 ☎ 279 46 68  
**PRODUCENT OKIEN I DRZWI PCV**  
Systemy: Deceunick, Panorama 2000  
pomiar, montaż, krótkie terminy  
mechanizm mikrowentylacji GRATIS!

**PRODUKCJA BETONU**  
o gwarantowanej klasie  
Produkcja: kregów betonowych, płyt i bloczków kanalizacyjnych  
Transport betoniarkami o pojemnościach: 2, 3, i 6 m  
**CORPEX** Kwidzyn, ul. Lotnicza 5, tel. 279 98 36, 279 40 44

82-500 KWIDZYN  
ul. Brat Narodów 42  
TEL.FAX. 055-2795327  
TEL.KOM.0601-630481

**! UWAGA !**

TELEKARTY SIMPLUS  
TERAZ RÓWNIEŻ  
W WYBRANYCH  
PUNKTACH  
NA TERENIE  
KWIDZYŃNA  
I PRABUT  
ORAZ NA  
STACJACH  
BENZYNOWYCH

simplus

**KURIER**  
widzyński  
GAZETA POWIATU KWIDZYŃSKIEGO

**ROZK**  
AUTORYZOWANY DEALER  
PROMOCJA  
**era**  
GSM  
KWIDZYN UL. TARGOWA 26  
tel.-fax (0-55) 279 32 45

**KWIDZYN, SADLINKI, GARDEJA, PRABUTY, RYJEWO**  
ROK VIII • NR42/433 • FAX 279-40-63, TEL. 279-22-64, 279-30-59, 261-17-51 • 21.10.1999R • ISSN 1232-0099 • NAKŁAD 8000 • INDEKS 324965 • CENA 1,30 zł

**DLA PAR MAŁŻEŃSKICH  
MEBLE Z RABATEM**

**SYNAK  
MEBLE**  
SALONY MEBLOWE

82-500 Kwidzyn, ul. Toruńska 36  
tel. (055) 279 50 38  
82-500 Kwidzyn, ul. 15 Sierpnia 25  
tel. (055) 279 93 14

## Segregujemy odpady

Niedawno przed wieloma blokami w Kwidzynie ustawiono pojemniki przeznaczone do segregacji odpadów. Czy mieszkańcy się do nich przyzwyczają?

Wprowadzenie segregacji odpadów było jednym z priorytetowych zadań, jakie postawił przed sobą Zakład Utylizacji Odpadów w Kwidzynie. Podstawowym warunkiem przystąpienia do jego realizacji było pozyskanie miejsca, w którym można by prowadzić zbiórki posegregowanych odpadów. Teraz mamy już bazę, zaopatrzyliśmy się w zestawy pojemników (jeden pojemnik kosztuje około 800 zł) i rozstawiliśmy je w 62 punktach miasta - mówi prezes Z.U.O. Zenon Kośminski.

**Trzy kolory**  
Podzielone na trzy grupy śmieci (papier, plastik, szkło) są powrotnie selekcjonowane. Mimo tego, że na pojemnikach napisane jest „papier”, „plastik” i „szkło” nie znaczy



Kolorowe pojemniki na odpady stanęły w 62 punktach miasta

napojach), Z.U.O może sprządać jedynie białe. Pododdzie-

leniu butelek od korków, plastik jest prasowany i składowany w formie bel. Podobnie jest z odpadami papierowymi oraz szklanymi. Dlatego pamiętać należy, że do pojemników z pokrywą niebieską (papier) nie wrzucać zatuszczonego papieru, opakowań po sokach, mleku i proszkach. Te pojemniki przeznaczone są na tekturę, kartony, papier, stare książki i zeszyty. W pojemnikach z pokrywą żółtą (plastik) niepowinny się znaleźć butelki po oleju ani opakowania po lekarstwach. Można do nich natomiast wrzucać plastikowe butelki po napojach, czyste torby foliowe, czyste opakowania po kosmetykach oraz artykułach spożywczych. Fajans, porcelana, opakowania po lekarstwach, szkło ołkowe i techniczne (szyby samochodowe, szkło laboratoryjne) -

tych rzeczy nie powinniśmy wrzucać do pojemników z pokrywą zieloną (szkło). Partie szkła zanieczyszczonego takimi odpadami są niechętne przyjmowane przez huty. Do pojemników

**Proces o znęcanie**  
Prawdopodobnie w listopadzie w Sądzie Rejonowym w Kwidzynie zakończy się proces ojca oskarżonego o znęcanie się nad swoją 13-letnią córką. str.2

**Nie czuje się artystką**  
Na scenie kwidzyńskiego teatru wystąpiła Anna Maria Jopek. Po koncercie piosenkarka udzieliła „Kurierowi Kwidzyńskiemu” wywiadu, w którym zdradziła nad czym obecnie pracuje, czym jest dla niej folklor i kontakt z publicznością. str.4

**AUTOALARMY**  
BLOKADY SKRZYNI BIEGOW  
ZNAKOWANIE POJAZDÓW  
CENTRALNE ZAMKI  
MONTAŻ AUDIO  
ZESTAWÓW GŁOSNOMÓWIĄCYCH  
HANI HOŁOWNICZE  
RABATY, ATESTY

**AUTORYZOWANY ZAKŁAD  
AUTO SYSTEM**  
Kwidzyn - Mareza, ul. Długa 39 A  
tel.(055) 279-7282, 0 601 684 011.  
Zapraszamy: pn-pt od 15.30 do 20.00

**Auto Van** CZĘŚCI ZAMIENNE  
ul. Kościuski 49  
Inspiracje Komendy Rejonowej 101/107  
tel. 279 58 60, tel/fax (055) 279-33-12

PO JEZDZIE 100 km - u nas kupisz  
w cenach trójmiejskich firm:  
AUTO PARTNER, AUTO EURO,  
FOTA, AKRA, LUCAS

**Firma E.J. Ceglowsky**  
ul. Młynarska 4, tel. (055) 279-73-63,  
(055) 279 03 33, 090 52 46 93

**OPONY  
ZIMOWE**

OPONY DO SAMOCHODÓW  
OSOBOWYCH, DOSTAWCZYCH,  
CIEŻAROWYCH I  
POJAZDÓW PRZEMYSŁOWYCH

Autoryzowany dealer firm:  
STOMIL DEBICA  
STOMIL POZNAŃ  
STOMIL OLSZTYŃ

## Bandyta zatrzymany

Kwidzyńska policja zatrzymała mężczyznę podejrzanego o dokonanie napadu na domek jednorodzinny. Sprawca po wyłamaniu drzwi sterroryzował bronią 80-letnią kobietę, rabując około 1000 zł.

Napadu dokonano w nocy z 9 na 10 października na ul. Żelaznej w Kwidzynie. Sprawców było prawdopodobnie dwóch. Jeden z nich przyłożył do głowy Jadwigi S. pistolet. Groził, że ją zabije, jeżeli nie odda mu pieniędzy. Kobieta oddała napastnikowi około 1000 zł. Sprawcy nie poprzestali na tym. Związała kobietę, a następnie spłądowali wszystkie pomieszczenia i uciekli przez okno. Kobieta zdołała się uwolnić i wyszła z mieszkania przez okno w kuchni. Dotarła do sąsiadów. Powiadomiona została rodzina poszkodowanej oraz policja. Nie spełnia dobre potrzebali policjanci z wydziału kryminalnego KPP, aby wytypować ewentualnych sprawców. 11 października został zatrzymany 19-letni Karol M. Do napadu użył pistoletu-zabawki, który można kupić natargowisku. Przy podejrzanym znaleziono różne przedmioty, które kupił za pieniądze używane w napadzie.

Karol M. podejrzwany jest także o dokonanie kilku włamań. Sąd Rejonowy w Kwidzynie zastosował wobec niego dwumiesięczny areszt tymczasowy. J.K.

leniu butelek od korków, plastik jest prasowany i składowany w formie bel. Podobnie jest z odpadami papierowymi oraz szklanymi. Dlatego pamiętać należy, że do pojemników z pokrywą niebieską (papier) nie wrzucać zatuszczonego papieru, opakowań po sokach, mleku i proszkach. Te pojemniki przeznaczone są na tekturę, kartony, papier, stare książki i zeszyty. W pojemnikach z pokrywą żółtą (plastik) niepowinny się znaleźć butelki po oleju ani opakowania po lekarstwach. Można do nich natomiast wrzucać plastikowe butelki po napojach, czyste torby foliowe, czyste opakowania po kosmetykach oraz artykułach spożywczych. Fajans, porcelana, opakowania po lekarstwach, szkło ołkowe i techniczne (szyby samochodowe, szkło laboratoryjne) -

zieleni wrzucamy więc tylko butelki, słoiki (zarówno potluczone, jak i całe) bez zakrętek, a także kolorowe oraz białe opakowania szklane. Zestawy złożone z trzech pojemników stoją głównie na osiedlach. Nie należy się jednak spodziewać, że w przyszłości będą stać przed każdym blokiem. Po pierwsze, nie wszędzie jest dostatecznie dużo miejsca na to, by obok tradycyjnego kontenera na śmieci stały pojemniki do segregacji. c.d. na str. 9

**Klepał policjant złodzieja**  
Zanim złodziej trafi do więziennej celi, policjant klepie go pałką po plecach. Bo policjant jest zdenerwowany-wyjaśnia Przemek. Czasem policjantowi zdarza się zapomnieć, że złodziej ucieka. str. 10

**TELE-BOX** PROMOCJA Plus  
www.tele-box.plusgm.pl

299,-  
299,-  
129,-

W promocji sieci Plus oca czeka na Ciebie szczęśliwa słodkoma: 7 doskonałych telefonów renomowanych firm oraz 2 aktywa w 3 atrakcyjnych cenach, wśród nich nowości na polskim rynku - doskonała Nokia 3210 i funkcjonalny Ericsson A101B.

TELE-BOX MACIEJ MIKOŁAJCZEWSKI  
UL. BRAT NARODÓW 40 KWIDZYN  
TEL.FAX. 055-2795327 TEL.KOM.0601-630481

**ROZK** NOWOŚCI W ERA GSM  
AUTORYZOWANY DEALER  
Kwidzyn, ul. Targowa 26  
tel. (055) 279 32 45

Alcatel One Touch Easy db z aktywacją za 129,-  
Alcatel One Touch Club db z aktywacją za 129,-  
Ericsson A1018 z aktywacją za 129,-

Nokia 3210 z aktywacją za 299,-  
Motorola cd930 z aktywacją za 229,-

NA TERENIE MIASTA DOJAZD GRATIS  
DLA STAŁYCH KLIENTÓW RABATY

Wiesz na ile Cię ściska









**PRABUTY****Mają gimbusa**

Gmina Prabuty otrzymała od Ministerstwa Edukacji Narodowej gimbusa, który będzie dowodził dziećmi do szkoły. Jest to pierwszy gimbus w gminie.

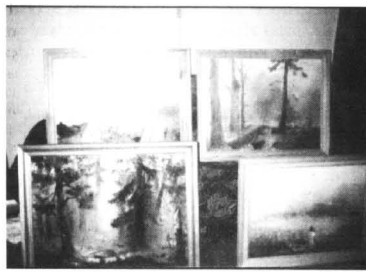
Gimbusy, zgodnie z założeniami reformy oświaty, która weszła w życie we wrześniu tego roku, miały być receptą na rozsądne rozwiązanie problemu dowozu dzieci do szkół, głównie gimnazjów. Małe, niedrogie autobusiki miały otrzymać wszystkie gminy w kraju. Jak się jednak okazało, we wrześniu tylko niewielki procent gmin otrzymał gimbusy. MEN zbyt późno złożył zamówienia u producenta i stał opóźnienia w przekazywaniu gimbusów gminom. Dyrektor Zakładu Budżetowego ds. Oświaty, Kultury i Sportu, Ewa Dobaczewska, pogodziła się już z myślą, że w tym roku Prabuty gimbusa nie otrzymają. Na szczęście jej obawy nie potwierdziły się i pod koniec września gimbus trafił do Prabut. Koszt tego małego, 23-osobowego autobusu to 192 600 zł.

Zarząd Miasta i Gminy postanowił, że gimbus będzie dowodził dziećmi do gimnazjum na trasie Jakubowo - Prabuty. Jak na razie do szkoły podróżuje nim siedemnastu uczniów. W przyszłości ma być ogłoszony przetarg na dzierżawę tego pojazdu. Poza gimbusem MEN przekazał gminie Prabuty 19 tys. zł na dofinansowanie kosztów transportu.

RaV

**GARDEJA****Wystawa obrazów**

Oddanie do użytku nowej sali gimnastycznej przy szkole w Gardeli stało się okazją do zorganizowania wystawy obrazów autorstwa Mieczysława Milewskiego z Olszówki. Chociaż o panu Mieczysławie pisaliśmy już niejednokrotnie, jednak warto przypomnieć jego sylwetkę.



Obrazy Mieczysława Milewskiego, artysty-malarza z Olszówki

Mieczysław Milewski malarstwem zajmuje się od wielu lat. Początkowo malował, tak jak wielu, pędzłem. Dzisiaj jego obrazy powstają dzięki użyciu metalowych szpachli, które sam wykonuje. Ulubionym tematem, który pojawia się w jego pracach jest szeroko rozumiana otaczająca nas przyroda. Są za-

tem nadmorskie krajobrazy, nie brakuje pięknych lasów i łąk.

Nie jest to pierwsza wystawa artysty z Olszówki. Wiosną tego roku kilkanaście jego obrazów zdobyło główną salę Gminnego Ośrodka Kultury w Gardeli.

RB

**MORAWY****Nadają imię**

W Szkole Podstawowej w Morawach odbyła się szczególna uroczystość. 20 października placówce nadano imię mjr. Henryka Dobrzańskiego - HUBALA. W ostatnich dniach grupą nauczycie-

li z Moraw odwiedziła jednostkę wojskową w Łodzi, która nosi imię przyszłego morawskiego patrona. Już na miejscu, jak podkreśliła Ewa Grzona, dyrektorka placówki, okazało się, iż jednostka Hubalczyków ulega rozwiązaniu. Jednak wizyta w Łodzi nie poszła na marne. W prezencie od dowódcy jednostki szkoła w Morawach

**GARDEJA****Nowa sala gimnastyczna**

Pełnowymiarową salę gimnastyczno-widowiskową oddano do użytku w Gardeli. Oprócz sali w nowym budynku znalazły się również pomieszczenia zaplecza sportowego oraz klasy, co zważywszy na trudne warunki lokalowe Zespołu Szkół w Gardeli, ma olbrzymie znaczenie.



Klucze do nowej sali dyrektor L. Nawrockiej wręcza wójt W. Szramowski

Prace budowlane trwały niewiele ponad rok - rozpoczęto je pod koniec lipca 1998 r., a zakończono pod koniec sierpnia. Prace wy-

kończono i w pełni praktycznie do chwili oddania sali. Ten obiekt o powierzchni około 1000 m<sup>2</sup> powstał kosztem - wraz z wyposażeniem - około 1,9 mln zł, które stanowiły środki własne oraz pozyskane - z Urzędu Kultury Fizycznej i Turystyki, Ministerstwa Edukacji Narodowej i wielu innych sponsorów.

Otwierający uroczystość wójt gminy Gardelja Waclaw Szramowski oraz dyrektorka Zespołu Szkół podkreślali ten udział finansowy oraz doradztwo, którym służyły osoby



Z najlepszymi życzeniami licznie przybyli dyrektorzy szkół, nauczyciele, sponsorzy i rodzice

indywidualne i instytucje. Niestety, nie wszyscy mogli odebrać przygotowane dla nich podziękowania i puchary, a przygotowano ich kilka: dla UKFIT, MEN, BIG Banku Gdańskiego, Marka Wnuka (wiceprezesa Polskiego Związku Tenisa Stołowego, który udzielił osobistej pomocy przy oddawaniu kilka-

lat temu sali w Ołowcu, a teraz także w Gardeli), Kuratorium Oświaty w Gdańsku, jednostki wojskowej w Jamach. Każda z tych instytucji miała swój wkład w budowę obiektu. Podczas uroczystości wymieniano ich po kolei i składano podziękowania: Powiatowskiemu Bankowi Spółdzielczemu w Gardeli za



W oddanych do użytku pomieszczeniach zaplecza urządzono wystawę kronik i zdobytych sportowych uczniów

biejącą pomoc finansową i doradztwo. Grudziądzkiemu Przedsiębiorstwu Budowlanemu za dobre tempo pracy. Radziei Zarządowi Gminy w Gardeli za podjęcie mądrej decyzji, rodzicom i pracownikom szkoły za osobiste zaangażowanie w pracach wykończeniowych. Lista tych osób i instytucji była bardzo długa. Dyrektorka Zespołu Szkół w Gardeli L. Nowacka wymieniła przy tej okazji całe grono sponsorów nie tylko pomagających w budowie sali, ale również w przygotowaniu szkoły. Ponieważ na uroczystość nie mógł przybyć biskup elbląski, obiekt poświęcił proboszcz parafii Gardelja ksiądz Jan Ciborowski, a że obiekt ma służyć przede wszystkim sportowcom, toteż szarfę zerkwał przebiegający wśród gości sportowców.

Teraz na obiekt sportowy czeka drugi z zespołów szkół - w Wandowie.

JG

REKLAMA

R E K L A M M A

**LOTERIA PROMOCYJNA**

**Główna wygrana**  
wycieczka na Letnie Igrzyska Olimpijskie SYDNEY 2000 oraz wiele innych atrakcyjnych nagród.

**WYGRAJ Z NAMI**

Warunkiem uczestnictwa jest posiadanie Konta/Rachunku Osobistego i założenie 6 miesięcznej lokaty terminowej.  
Termin przystąpienia do loterii: od 15.09.1999 r. do 30.10.1999 r.  
Losowanie nagród 15.05.2000 r.

**Konto Osobiste oprocentowane do 10,50%,  
Lokaty 6 miesięczne - do 12,25% rocznie.**

**BIG Bank GDAŃSKI SA**  
Infolinia 0 801 12 5000

SPONSOR POLSKIEJ REPREZENTACJI OLIMPIJSKIEJ SYDNEY 2000

**ZAKŁAD Handlowo-Usługowy TAR-MAL SKLEP**

**z artykułami drewnianymi**  
Kwizdyń, ul. Braterstwa Narodów, tel. 261 12 98

**PODŁOGA PANELOWA 27,90 zł za m<sup>2</sup>**

**PANELE ŚCIENNE 12,90 zł za m<sup>2</sup>**

**DRZWI ZEWNĘTRZNE DREWNIANE 276,00 zł**

sklejka, pilśniak, deski podłogowe, listwy konstrukcyjne, impregnaty, lakiery, listwy wykończeniowe, boazeria drewniana

**rabaty - niskie ceny**

**SKANDYNAWSKIE POKRYCIA DACHOWE**

**KAMI PLEGEL ROOF®**

Scan-Dach polyester  
Terra Plegel blachoceramika  
Holl-Dach polyester, matt polyester

**NIEZAWODNY, ODPORNY, TRWAŁY!**

82-500 Kwizdyń, ul. Zielna 2, tel.: (055) 261 21 93  
05-090 Raszyn-Janki, ul. Wspólna 6, tel.: (022) 720 55 07, fax: 720 44 49  
Infolinia: 0 801 312 892

## „3-majmy się zdrowo”

W Zespole Szkół Nr 2 w Kwidzynie odbył się I etap konkursu pod hasłem „3-majmy się zdrowo”. Była to odpowiedź na zaproszenie do wzięcia udziału w niezwyklej, II już edycji programu Plussza pod takim właśnie tytułem.

wali się nimi wszyscy czytając informacje, ciekawostki Instytutu Żywności i Żywienia. Ulotki rozdawano przy degustacji. Warto dodać, iż nadprzygotowaniem uroczystości trzymały pieczę: Ag-



Wesołe witaminki przy suto zastawionym stole

Oferta ta przygotowana została specjalnie dla 10-osobowych drużyn, reprezentantów kl. IV - VI, skierowana była do wszystkich szkół w Polsce. Konkurs odbył się pod patronatem dyrekcji Plussza, mistrza olimpijskiego Pawła Nastuli i przy współpracy z TVP 1 „5-10-15”. Propozycje zadań stanowią uzupełnienie programu nauczania, a celem tego działania jest edukacja zdrowotna i ekologiczna wśród młodzieży szkolnej i rodziców. Popularyzacja zdrowego stylu życia już od dawna stała się obowiązkowym priorytetem szkoły. W związku z tym grupa uczniów pod fachowym okiem doradców-nauczycieli przygotowała inscenizację na temat skutków niedoboru wapnia w organizmie człowieka. Młodzież przedstawi-

ła w niezwykle obrazowy i humorystyczny sposób pacjentów szpitala - chorych na próchnicę, krzywicę, tężycę, brak krzepliwości krwi i inne dolegliwości. Na wieczorniej zaproszonej dyrekcji szkoły, wychowawców, delegacje poszczególnych klas i rodziców. W sumie przybyło około 90 osób. Atrakcją spotkania była degustacja potraw z dużą zawartością wapnia. Można było raczyć podniebienia np. koktajlem bananowym, koreczkami z dodatkiem zielonej pietruszki i innymi smakowymi. Wykwintnie przybrany stół i blask świateł przyciągały uwagę zgromadzonych. Była to nie tylko uczta dla ciała, ale i dla ducha. Wszędzie wisiały barwne plakaty związane z zasadami prawidłowego odżywiania się. Zaintereso-

niezka Białecka - nauczycielka biologii, pomysłodawczyni imprezy, Anna Templin - autorka scenariusza inscenizacji oraz Wiesława Podgórska - projektant „stołu z potrawami”. To jeszcze nie koniec edukacyjnej przygody. Uczniowie ZSZ 2 mają zamiar wziąć udział w kolejnych etapach konkursu. Dla wszystkich uczestników organizatorzy przewidują upominki, a na najlepszych czekają nagrody.

W wielkim finale, który odbędzie się w dniach 20-22 maja 2000 roku w Warszawie, uczestnicy rywalizować będą o nagrodę główną, którą są m.in. komputer dla szkoły i zagraniczna wycieczka.

Beata Kamińska

## Miasto dla powiatu

Miasto Kwidzyn przekazało 116 tys. zł powiatowi kwidzińskiemu. Pieniądże zostaną przeznaczone na remonty i doposażenie Zespołu Szkół Zawodowych Nr 2. W wyniku reformy administracyjnej szkolnictwo ponadpodstawowe znalazło się w rękach samorządu powiatowego.

Jak uzasadniał Piotr Wilk podjęta w tej sprawie uchwałę w 1996 r., miasto podjęło decyzję o likwidacji młyna „Piekarniak”. Młyn należał do ZSZ 2. „Piekarniak” został wówczas sprzedany za ponad 700 tys. zł. Część należnej kwoty została rozłożona na raty.

Zobowiązaliśmy się wówczas do tego, że wszystkie środki, które będziemy uzyskiwać ze sprzedaży tego majątku, będziemy przekazywać na modernizację Zespołu Szkół Zawodowych Nr 2.

Do końca ubiegłego roku ze sprzedaży młyna miasto przekazało szkole 370 tys. zł. Pozostało do przekazania jeszcze nieco ponad 330 tys. zł. Pieniądże w wpływają do kasy powiatu kwidzińskiego.

J.K.

## DNI WALKI Z WZW

## Każdy może się zaszczepić

W Kwidzynie prawie 5000 osób dorosłych w ciągu trzech ostatnich lat zaszczepiło się przeciwko wirusowemu zapaleniu wątroby typu B, czyli tzw. żółtaczkę zakaźną. Każdego roku wirus wywołujący tę chorobę zabija milion ludzi. Światowa Organizacja Zdrowia (WHO) szacuje, że 350 mln osób jest nosicielami tego niebezpiecznego wirusa.

Żółtaczkę zakaźną uznawana jest za groźniejszą od AIDS. W Polsce w ubiegłym roku na wirusowe zapalenie wątroby typu B zachorowało około 4000 osób. W Kwidzynie wskaźnik zachorowań sukcesywnie się obniża. W 1995 r. stwierdzono 50 zachorowań na WZW, natomiast w roku ubiegłym było ich 11. Do 15 października tego roku na WZW typu B w Kwidzynie zachorowało 5 osób.

Już po raz kolejny w Kwidzynie, w przeddzień 10 października, od 20 do 22 października w godz. 10.00-18.00 zostanie przeprowadzona akcja szczepień przeciwko WZW typu B. Akcja pod hasłem „Złoty tydzień” w Polsce organizowana jest po raz ósmy. Lekarze i pielęgniarki będą udzielać szczegółowych informacji.

Szczepionki zaproponowała firma Smith-Kline Beecham Pharmaceuticals. Szczepionki Engerix-B 0,5 i Engerix-B 1,0 kosztują odpowiednio 41 zł i 47 zł. Nie są tanie, ale - jak podkreślają organizatorzy akcji, skutki zarażenia się wirusem to ogromne koszty leczenia, a przede wszystkim groźba utraty życia. Szczepienie, aby było skuteczne musi być powtórzone w listopadzie, a następnie wiosną przyszłego roku.

Przy okazji szczepienia przeciwko żółtaczkę można zaszczepić się przeciwko grypie - cena szczepionki Fluaur wynosi 27 zł.

## Groźniejsza niż AIDS

Wirusowe zapalenie wątroby typu B jest chorobą, która może zakończyć się śmiercią. Prowadzić może do marskości wątroby, raka wątroby czy przewlekłych zakażeń, które w szczególności groźna dla osób z zaburzeniami odporności, nadużywających leków lub alkoholu. Zarazić się można w różny sposób. Często do zakażeń dochodzi podczas zabiegów medycznych. Potencjalnymi źródłami są np. wizyta u kosmetyczki czy wykonanie modnego ostatnio tatuażu. Istnieje też możliwość zarażenia poprzez kontakty seksualne. Wirus WZW typu B jest wyjątkowo odporny na leczenie. Jak mówią specjaliści, ryzyko zarażenia wirusem przy wklewaniu igły oceniana się na 20%. W przypadku wirusa HIV jest to ryzyko rzędu 0,5%. Wirus wywołujący WZW typu B ginie dopiero w temperaturze 121 stopni C. Wirusa HIV można zniszczyć już w temperaturze 56 stopni C.

Minimalna ilość krwi potrzebnej do zakażenia wirusem wywołującym żółtaczkę wynosi 0,00004 ml, natomiast w przypadku AIDS potrzeba aż 0,1 ml krwi.

Szczepionkę ochronną wynaleziono w 1982 r. Według kierownika działu epidemiologii Państwowego Zakładu Higieny w Warszawie, prof. Wiesława Magdziaka, profilaktyka w postaci szczepień zmniejszyła liczbę osób, które każdego roku chorują na WZW typu B. Jeszcze w 1995 r. notowano 28,3 przypadków na 100 tysięcy mieszkańców, natomiast w roku 1998 - 10,3 na 100 tysięcy mieszkańców.

## Objawy choroby

Początkowe objawy podobne są do objawów przeziębienia: bóle głowy, stawów, apatia, senność, brak apetytu oraz gorączka. Objawy te często są bagatelizowane. Następnie pojawia się ciemny mocz, powiększenie wątroby, zażółcenie skóry oraz odbarwiony stolec. Takie objawy wymagają natychmiastowej konsultacji lekarskiej. Chory obowiązkowo trafia do szpitala. Leczenie bywa długie i nie gwarantuje wyleczenia.

Kierujący przychodnią przy ul. Kołtątaja doktor Paweł Maciejewski już po raz kolejny zachęca do skorzystania z szansy zaszczepienia przeciwko żółtaczkę zakaźną. Zaszczepić się mogą zarówno dorośli, jak i dzieci.

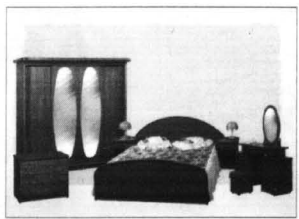
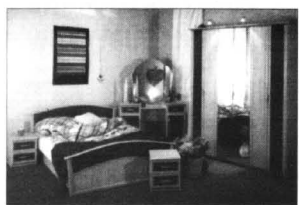
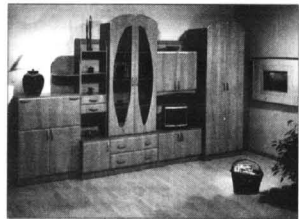
J.K.

## Popyt na znicze

Niespełna dwa tygodnie dzieli nas od pierwszego listopada, czyli święta zmarłych. Wielu kwidzińskich mających na cmentarzu groby bliskich zaczyna zastanawiać się nad uporządkowaniem i przystrojeniem mogiły. Na targowisku miejskim pojawiły się już stoiska oferujące kwiaty, znicze oraz stroiki. Wybór jest dość duży a rozpiętość cenowa jeszcze większa. Plastikowy wkład do zniczka kosztuje około 0,45 zł. Ceny zniczy, w zależności od materiału z jakiego zostały one wykonane oraz wielkości, wahają się od 0,50 zł do 9 zł. Dość popularne kwiaty sztuczne kosztują od 0,30 zł do 5 zł za sztukę. Za wiązanki trzeba zapłacić około 30 zł. Za różnego rodzaju stroiki handlowujący żądają od 10 do 25 złotych. Ceny chrzątan w doniczkach kształtują się od 5 do 15 zł.

Ja

# DLA PAR MAŁŻEŃSKICH MEBLE Z RABATEM



## Szanowni Państwo

Akcja promocyjna na zakup mebli dla wszystkich PAR MAŁŻEŃSKICH została przedłużona do końca października '99.

Firma SYNAK MEBLE zamieści w prasie specjalne kupony rabatowe.

### KUPON RABATOWY DLA WSZYSTKICH PAR MAŁŻEŃSKICH.

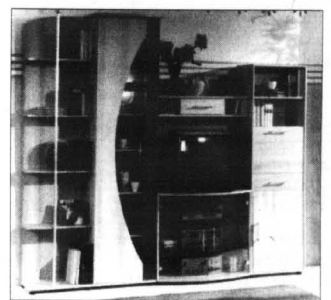
Wszystkie pary małżeńskie pozostające w związku, które w okresie od 1 do 31 października '99 wspólnie zakupią meble

w Salonach Meblowych Synak Meble i przy zakupie okażą niniejszy KUPON otrzymają bonifikatę w wysokości 3%.



Z TYM KUPONEM TANIEJ !!!

Rabaty nie podlegają sumowaniu



82-500 Kwidzyn,  
ul. Toruńska 36  
tel. (055) 279 50 38  
ul. 15 Sierpnia 25  
tel. (055) 279 93 14

**SYNAK**  
**MEBLE**  
SALONY MEBLOWE

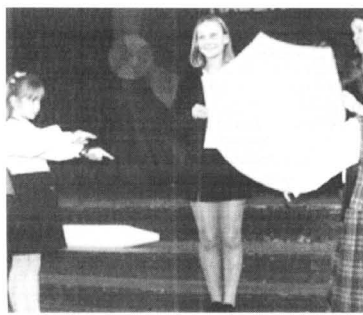
## Pierwszaki w śliniakach

W Szkole Podstawowej Nr 5 w Kwidzynie ponad 100 pierwszoklasistów uczestniczyło w uroczystości pasowania na ucznia. Na znak przystąpienia do braci uczniowskiej i zerwania z błogim dzieciństwem, siedmiolatki pozbyły się papierowych śliniaków.



Pierwszaki pojawiły się na uroczystości w śliniakach

W Piątce pasowanie na ucznia to wieloletnia tradycja, powtarzana każdego roku jesienią. Pierwszoklasiści pojawili się na uroczystości w papierowych śliniakach, które po sformułowaniu „na tarczę” i pasowaniu, zerwały z szyi. Świeżo upieczeni uczniowie zostali powitani przez przedstawicieli klas starszych. Przyglądały się temu sześcioletki z Przedszkola Nr 4, które przygotowały specjalnie na tę okazję program artystyczny. Oprócz nich najmłodszym w SP 5 uczniom towarzyszyli rodzice i babcie. Pasowanie na ucznia zdarza się przecież tylko raz w życiu.



Ślubowanie na tarczę

## Franciszkanie czekają na dom

Od połowy maja trwa budowa, a właściwie rozbudowa klasztoru oo. Franciszkanów w Kwidzynie. Planowana przeprowadzka ma się odbyć za dwa miesiące.

Zamiar rozbudowy domu narodził się w chwili przejścia franciszkanów z katedry do parafii św. Trójcy. Zdaniem proboszcza parafii pw. św. Trójcy o. Andrzeja Gańskiego potrzeba rozbudowy była oczywista.

Po pierwsze ojcowie mieszkają w dwóch oddzielnych budynkach. Przepisy zakonne zobowiązują zaś do tego, aby franciszkanie, jako wspólnota zakonna, mieszkali pod jednym dachem. Życie w zakonie toczy się bowiem wspólnie. Ponadto dotychczas zamieszkiwany budynek jest obiektem bardzo starym. Mury są zawilgocone, na ścianach pojawił się grzyb, a okna i drzwi są niszczelne. Pomimo nie najlepszego technicznego stanu stary budynek pozostanie.

Jest to obiekt zabytkowy, więc nie można go zburzyć. Z czasem zostanie on wyremontowany i przeznaczony na cele duszpasterskie. Nowy obiekt trzeba było przystosować do stojącego obok zabudowy - wyglądem zewnętrznym nie będą się różnić. Oba budynki są ze sobą połączone. Obecnie trwają intensywne prace nad wykończeniem rozpoczętej budowy. W tej chwili najważniejsze jest doprowadzenie budynku do stanu, w którym nadawałby się do zamieszkania.

Jest to bardzo ważne, gdyż aktualnie w starym budynku nie ma ogrzewania, a zima

zbliża się dużymi krokami. W nowym domu zamieszka pięciu ojców franciszkanów. Znajdą się tam również miejsce na kaplicę oraz re-

ferktarz zakonny. Jak powiedział nam proboszcz o. Andrzej Gański, nie wybrano jeszcze imienia patrona, które zostanie nadane nowemu budynkowi. Zapewniają jednak, że będzie to szczególnie franciszkański patronat. ja



Przeprowadzka do nowego budynku nastąpi już za 2 miesiące

## Zmiany w regulaminie

Zarząd Kwidzyna zaproponował zmiany w regulaminie Rady Miejskiej. Tymczasowy regulamin nie uwzględnił wynagrodzenia dla członków Zarządu, którzy nie są radnymi.

Jak uzasadniał burmistrz Andrzej Krzysztofiak, dieta dla tych członków Zarządu jest niewielka, a biorąc udział w wielu spotkaniach. Radny Marek Sidor uznał, że zmiana w regulaminie to typowe naginanie prawa do rzeczywistości. Dodał, że członkami Zarządu nie będący radnymi są również burmistrz A. Krzysztofiak i etatowy członek ZM Wojciech Weryk. M. Sidor powiedział, że należy zastanowić się nad całym regulaminem. Burmistrz stwierdził, że nazwiska członków Zarządu zostały już wymienione w regulaminie i sprawa nie dotyczy burmistrza, jego zastępców oraz etatowego członka ZM.

- Nie zmieniamy zapisu dotyczącego członków Zarządu będących radnymi. Ten zapis zostaje. Dodajemy nowy punkt, którego nie było.

Zmiany w regulaminie zatwierdzonej jednoznacznie.

J.K.

R E K L A M A

**NIE PŁAĆ WIĘCEJ NIŻ TRZEBA!**

**WĘGIEL**  
z kopalni **PIAST**

orzech gat. I - 330 zł  
kostka gat. I - 360 zł  
koks - 400 zł

Zapewniamy transport i załadunek.

**RATY BEZ PORĘCZYCIELI**

ZAPRASZA SKŁAD OPAŁU W SADLINKACH  
TEL. (055) 275-75-61

**PIECE MIAŁOWE C.O.**  
w cenach producenta

REKLAMA

## PROMOCJA

PANELE PODŁOGOWE  
26,90 zł/m<sup>2</sup> CVAT

**OKNA**  
PCV I ALUMINIOWE  
DREWNIANE  
DACHOWE

**DRZWI**  
WEWNĘTRZNE  
ANTYWŁAMANIOWE

**BRAMY**  
GARAZOWE  
PRZEMYSŁOWE

PUH **LUNAR**

Kwidzyn, ul. Żwirowa 10,  
tel. 279 63 31, 279 00 58

**PANELE PODŁOGOWE**

**SIDING**

**KOSTKA BRUKOWA**

**ROLETY, ŻALUZJE**

**POKRYCIA DACHOWE**

**DOCIEPLENIA BUDYNKÓW**

**ZAWSZE DOBRE CENY**

**DRZWI WEWNĘTRZNE PEŁNE Z PŁYTY MDF JUŻ ZA:**

**132,70**  
+7% VAT

POZA TYM W SPRZEDAŻY RÓWNIEŻ DRZWI ŁAZIENKOWE I POKOJOWE PO RÓWNIE ATRAKCYJNYCH CENACH!

HURTOWNIA MATERIAŁÓW BUDOWLANYCH

**PIEC-MAT-BUD DOMBUD**

KWIDZYN,  
ul. Toruńska 21c,  
tel./fax 279 40 76, tel. 261 12 33

## Sprzedż Art. Przemysłowych Hart-Detal

82-500 Kwidzyn  
ul. Ogrodowa 14, tel. 055 279 33-89 wew.8

### I. OKUCIA BUDOWLANE

- zamki wpuszczane - nakładane,
- klamki malowane - mosiężne,
- klamki okienne,
- klódki patentowe - atestowane,
- wkładki patentowe.

### II. ODZIEŻ ROBOCZA

- rękawice drelchowe - wzmacniane,
- trzewiki robocze olejoodporne,
- gumacze, gumoflice,
- fartuchy płócienne, dederon,
- kurtki przeciwdeszczowe,
- ubrania drelchowe,
- ubrania typ "szwedzki",
- ubrania ocieplane,
- kurtki ocieplane,
- koszule flanelowe,
- czapki drelchowe.

Sklep czynny od 8.00 do 16.00  
sobota od 10.00 do 13.00



Jabłka Lobo, 1 kg

**0.99**



OK napój niegazowany, 2 l\*

**1.33**



Pasztet drobiowy, 100 g

~~1.49~~  
**0.99**



Mąka tortowa, 1 kg

~~1.29~~  
**0.88**

BONY TOWAROWE DLA FIRM do zrealizowania w sieci sklepów

**E discount**

Firmy zainteresowane nabyciem bonów towarowych proszone są o kontakt:  
EDEKA Polska Sp. z o.o. 80-870 Gdańsk, ul. M. Reja 3  
Tel. (058) 343 03 90 wew. 121, fax (058) 342 15 56

WOLNE OD PODATKU I SKŁADEK ZUS!!!

**Zawsze tanio, zawsze blisko**

Gdańsk, Balcerskiego 22 • Hallera 167 • Jagiellońska 34 • Jana Pawła II 9 • Noskowskiego 1 • Obrębów Wyróżnia 2a • Opolska 3 • Gdynia, Białoskiska 2 • Czarniechowska 10 • Chybińska 25.1 • Grniwka 21 • Iwyszkiewicza 1 • Suchbatskiego 2 • Grudziądz, Focha 15 • Świdwieckich 3 • Kwidzyn, Korczaka 3 • Lębork, Olimpijczyków 1 • Malbork, Główna 2 • Nowy Staw, Kościuszki • Słupsk, Piłkowiec Jadwiży 2 • Szum, Mickiewicza 46 • Tczew, Wojska Polskiego 22 • Żwirki 40

**E discount**  
EDEKA



# Segregujemy odpady

W ZUO zanotowano kilka sygnałów od mieszkańców, proszących o zabranie dopiero constawianych zestawów, które utrudniały parkowanie samochodów. Miejsca, w których ulokowaliśmy zestawy, zostały wytypowane przez administratorów osiedli i skonsultowane z firmami wywozowymi. Z pewnością nastąpią korekty odnośnie tych punktów, ponieważ w jednych pojemniki napelniane będą szybciej, w innych wolniej. Być może trzeba będzie

zwiększyć ich ilość - uważa przez Z. Kościński. Korzyści z wprowadzenia segregacji odpadów będą miały przede wszystkim aspekt ekologiczny: odzyskanie surowców wtórnych, oszczędność surowców pierwotnych i energii. Wysypiska będądłużniejeksploatowane, ponieważ będzie na nie trafiać mniej śmieci. Jest to także krok w stronę dostosowywania się do wymogów Unii Europejskiej. Obecna selekcja to dopiero cząstka tego, co będzie. W

krajach UE segregacja jest posunięta jeszcze dalej. Tam nie wystarczy oddzielić plastik od szkła, ale konieczne jest nawet podzielenie odpadów na organiczne i nieorganiczne. Im szybciej wdrożymy to wszystko, tym będzie nam łatwiej - przekonuje Z. Kościński. Wraz z wprowadzeniem pojemników do segregacji śmieci rusza akcja promocyjna. Każdy z mieszkańców osiedli, w których wystawiono nowe pojemniki, otrzy-

wać może być z tego również jakieś korzyści ekonomiczne. Kwidziancy powinni przyzwyczać się do segregacji. Jeżeli miałby taki pojemnik w pobliżu swojej posesji, to na pewno bym z nich korzystał. ap

## Będą kwestować

W piątek, 22 października na ulicach Kwidzyna pojawią się kwestarze. Daiki uzyskane podczas zbiórki zostaną przeznaczone na działalność Polskiego Czerwonego Krzyża oraz na zorganizowanie wypoczynku dla dzieci z najuboższych rodzin. Bądźcie hojnie i życzliwi dla zbierających. ja

# BYŁA WYSTAWA, JEST TANIEC

Podczas tegorocznych wakacji w Kwidzynie otwarta była wystawa fotografów zatytułowana „Japonia”. Jej organizator, Marek Sitnicki zaprasza teraz do obejrzenia japońskich spektakli tańca, które od kilku tygodni wystawiane są w wielu miastach Polski.

Niestety, do naszego miasta japońscy artyści nie dotrą, ale można ich podziwiać między innymi w Olsztynie, Krakowie, Szczecinie, Toruniu i Poznaniu. Przedstawiają oni budoń - japońska forma tańca, która zapoczątkowana została w latach pięćdziesiątych. Tańcem ten jest mariażem klasycznego teatru japońskiego z elementami sztuki zachodnioeuropejskiej. Ciz Państwa, którzy interesują się sztuką Japonii i chcieliby skorzystać z okazji, jaką są jesienne spektakle tańca budoń w Polsce, mogą się skontaktować z Markiem Sitnickim, który udzieli Państwu wszelkich informacji związanych z organizacją wyjazdu i kupnem biletów (w cenie ok. 15 zł), Czytelnia Naukowa Virgola, numer tel. 279-35-85. ap

# NASZA SONDA

W 62 punktach Kwidzyna Zakład Utylizacji Odpadów rozstawił zestawy pojemników do segregacji śmieci. Każdy zestaw składa się z trzech pojemników: na plastik, szkło oraz na papier. Większość mieszkańców miasta uważa, że to dobry pomysł. Zdarzają się jednak i tacy, których zdaniem nowe pojemniki się nie przyjmą.



Krystyna Jakubińska:

„Sądzę, że samo przedsięwzięcie jest dobre, ale nie jestem pewna, czy ludzie będą segregować śmieci. Może się kiedyś przyzwyczają, ale my, Polacy, nie przywykamy szybko do takich zmian. Chociaż z drugiej strony, w innych miastach naszego kraju segregacja obowiązuje od lat, więc

jest szansa, że będzie tak i u nas. Tym bardziej, że to naprawdę ma sens, bo dzięki segregacji może, a przynajmniej powinno, być czystiej. Obawiam się jednak, że jesteśmy na to zbyt dużymi brudasami. Ja sama będę z tych pojemników korzystać raczej rzadko, bo muszę przynać, że nie używam produktów w plastikowych butelkach. Szklak też nie wyrzucam, co najwyżej raz na rok butelkę po occie.

Katarzyna Gereta, Agnieszka Wichrowska:

„U nas w Kwidzynie ludzie na pewno nie będą segregować śmieci. Tutaj jest taka specyfika, że już nic się nie da zrobić. Jest po prostu strasz-

nie. Niektórzy przechodząc ulicą potrafią kopnąć śmieć i potem to wszystko leży rozwalone. A ci, którzy pracują w tych śmieciach, muszą go zbierać. Mieszkańcy Kwidzyna nie przyzwyczają się do segregacji, żadne akcje ich nie rusza. My oczywiście będziemy oddzielać odpady, choć to zależy, jak daleko od kosza te pojemniki będą stały. Jeśli będzie za daleko, to będziemy odkładać śmieci obok śmietnika.

## Zgymnet Graf:

„Moim zdaniem to bardzo dobrze, że wprowadzono te pojemniki. Wreszcie śmieci będą osobno i będzie je można poddać utylizacji. My wprawdzie nie będziemy mieć z tego żadnych korzyści, ale przynajmniej środowisko będzie czystsze. Jeśli odpady będą powtórnie przetwarzane, to

być może będą z tego również jakieś korzyści ekonomiczne. Kwidziancy powinni przyzwyczać się do segregacji. Jeżeli miałby taki pojemnik w pobliżu swojej posesji, to na pewno bym z nich korzystał. ap



## Historia śmiecia

Na prośbę jednej ze szkół został przedłużony termin nadawiania prac na konkurs „Historia pewnego śmiecia”.

Prace można dostarczać do końca października. W skład komisji wejdą przedstawiciele Centrum Edukacji Ekologicznej oraz „Kuriera Kwidzińskiego”. W konkursie mogą wziąć udział uczniowie szkół podstawowych i ponadpodstawowych. ja

## Czy masz gwarancję - sprostowanie

W ostatnim numerze „Kuriera Kwidzińskiego”, na stronie 3 został opublikowany artykuł „Czy masz gwarancję?”. Z winy autora, którym nie jest powiatowy rzecznik konsumentów Barbara Ziółkowska, w tekście znalazły się sięniejszości. Zdanie „... posiadacz wadliwego towaru nie ma w takim wypadku żadnych praw do reklamacji” jest zdaniem autora tekstu, a nie Barbary Ziółkowskiej. Wyjaśniamy jeszcze raz, że gwarancja istnieje wówczas, gdy przy zakupie otrzymujemy umowę gwarancyjną, np. na sprzęt elektryczny, elektro-niczny. Na pozostałe artykuły przysługują nam rekwizja. Artykuły zakupione na targowisku podlegają rekwizji, ale tylko w przypadku, gdy mamy paragon lub dowód sprzedaży. Zainteresowanych z wprowadzeniem w błąd przepraszamy. ja

R E K L A M A M A

**OGŁOSZENIE**  
**Zarząd Miejski w Kwidzynie ogłasza drugi przetarg ustny nieograniczony na działki przeznaczone do sprzedaży na własność z przeznaczeniem pod budowę budynków mieszkalnych jednorodzinnych oraz handlowo-usługowych położone w Kwidzynie - wyszczególnione poniżej.**  
Przetarg odbędzie się w dniu 5 listopada 1999 roku o godzinie 10.00 w sali nr 28 Urzędu Miejskiego w Kwidzynie. Wadium należy wpłacić w kasie urzędu - pokój nr 48 - gotówką lub czekiem potwierdzonym w dniu 2 listopada 1999 roku do godziny 13.00. Koszty związane z zawarciem umowy notarialnej pokrywa nabywca.

Położenie (ulica)	Nr działki	Powierzchnia	Cena wywoławcza	Wysokość wadium
Wielka	50	1182 m <sup>2</sup>	26.644,-	5.300,-
Wielka	51	1287 m <sup>2</sup>	29.011,-	5.800,-
Konopnickiej	245/1	370 m <sup>2</sup>	37.000,-	7.400,-
Konopnickiej	245/2	296 m <sup>2</sup>	29.600,-	5.900,-
Konopnickiej	245/3	389 m <sup>2</sup>	38.900,-	7.700,-
Długa	33/18	588 m <sup>2</sup>	44.536,-	8.900,-
Lotnicza	64/6	803 m <sup>2</sup>	21.746,-	4.200,-
Lotnicza	64/7	818 m <sup>2</sup>	22.152,-	4.400,-
Lotnicza	64/8	1036 m <sup>2</sup>	28.056,-	5.600,-
Lotnicza	64/9	1065 m <sup>2</sup>	28.841,-	5.700,-

Dodatkowych informacji udzielają pracownicy tut. Urzędu - pokój nr 1 lub pod telefonem (055) 279-42-31 wew. 317. 200541

**Ogłoszenie**  
**Dyrekcja Domu Pomocy Społecznej w Ryjewie, z siedzibą przy ul. Donomirskich 6 ogłasza przetarg nieograniczony na wykonanie wymiany stolarki okiennej w pawilonie E.** Szczegółowy zakres robót określa ślepy kosztorys oraz warunki zamówienia, które można otrzymać w sekretariacie Domu Pomocy Społecznej w godzinach od 8-14. Oferty należy składać w sekretariacie w godzinach od 8-15 do dnia 29.10.1999 roku. UWAGA: Dyrekcja Domu Pomocy Społecznej zastrzega sobie prawo do nieważnienia przetargu bez podania przyczyn. 200537





**MÓJ BIZNES**

**TANDEM RODZINNY**

Kwidzyńska firma „Jaśtak” zajmuje się sprzedażą artykułów sanitarnych. Prowadzą ją Chrystian Jaśtak z córką Alicją. Kiedy redukowano etaty w Gminnej Spółdzielni „Samopomoc Chłopska”, dowiedzieli się o możliwości przejęcia sklepu sanitarno-żelaznego, którego tradycja sięga kilkudziesięciu lat.

Wraz z kolegą stworzyli spółkę i przez kilka lat funkcjonowali jako jeden firma - mówi pan Chrystian. Wtedy prowadzenie spółki wydawało mu się mniej ryzykowne niż całkowicie samodzielna działalność. Przed dwoma laty wspólnicy uznali, że są wystarczająco przygotowani na to, by każdy poszedł własną drogą. Dogadaliśmy się, że kolega pozostanie przy branży metalowej, a ja ograniczę się do materiałów sanitarnych - wspomina. Po dwóch latach istnienia na rynku kwidzyńskim firmy „Jaśtak”, jej właściciel może powiedzieć, że nie żałuje swojego wyboru.

Zwłaszcza, że pracuje razem z córką. Taki układ daje wiele korzyści. Głównym jego zaletą jest fakt, że z rodziną łatwiej się można porozumieć niż z obcymi. Gdy ja potrzebuję w ziądzie wolny, to córka mnie zastępuje. Nie ma liczenia godzin. Jak

trzeba pracować dwanaście godzin, to się pracuje. Podobnie jest z dowozem towaru, jeździmy z córką na zmianę - opowiada. Oprócz niej i pana Chrystiana w sklepie pracuje jeszcze jedna osoba. Ch. Jaśtak jest bowiem typem przedsiębiorcy, który praktycznie wszystko, czego wymaga własny interes, robi sam. Oprócz prowadzenia księgowości - dodaje pani Alicja, która również nie oszczędza się z racji bycia współwłaścicielką.

W tej branży w ostatnich latach wiele się zmieniło. Przede wszystkim w systemie instalacji sanitarnych i grzewczych. Wybór jest bardzo duży, ale klienci zazwyczaj dobrze znają interesujący ich problem. Tacy, którzy przychodzą i nie wiedzą, czego chcą, to rzadkość. Z reguły doradczą się więc w wyborze marki. I tu rzecz ciekawa - pani Alicja świetnie orientuje się w branżo-

wych zagadnieniach, co dziwi niejednego mężczyznę. Zeby nauczyć się tego wszystkiego, co przecież dla przeciętnej kobiety jest zupełnie obce, potrzebowała



miesiąca - zwierza się. Ojciec chwali panią Alicję, że w branży sanitarnej jest lepsza niż niektórzy fachowcy. Zdarza się, że mężczyźni buntują się, widząc jak im doradzam. Zwykle czekają na koleżkę, który potwierdza to, co wcześniej powiedziały im - podkreśla A. Jaśtak. A jest w czym doradzać,

**Piwnie zachcianki**

Wyobraźmy sobie sobotni wieczór, kiedy na każdym kroku ziejże nudą, a na dworze panuje jesienna, depresyjnie nastrojająca aura. Chciałoby się usiąść z przyjaciółmi i pogadać przy szklance piwa. No tak, tylko gdzie w Kwidzynie można znaleźć takie miejsce? To pytanie dręczy wielu kwidzyńskaków. Poświęciliśmy część sobotniego wieczoru na znalezienie owego miejsca.

Wszystko jedno - takie przyjemnie można odnieść wrażenie. Wszystko wskazuje na to, że dla nich najlepszym rozwiązaniem problemów jest upicie się i nie martwienie o nic, no może tylko o to, żeby nie wytrzeźwieć, bo to bywało bolesne. Tak jest mniej więcej w Kwidzynie przekrój przez lokale, w których można napić się piwa (oczywiście nie tylko piwa). Ceny piwa są różne. Zależą od dwóch głównych czynników. Pierwszy z nich to renomacja, którą cieszy się dane browary. Różnica w cenie jest między piwem z butelki i z takiego zwanego kija, czyli zbecki (z kija zazwyczaj jest tańsze). Ceny kształtują się od 3 zł do 5 zł za pół litra.

Życie „rozrywkowe” skupia się właściwie w centrum Kwidzyna. Tam można spotkać najwięcej osób. Wieczorem, mniej więcej od godziny 20.00 zaczynają się wędrowki w poszukiwaniu dogodnego miejsca na spędzenie reszty wieczoru. Większość osób zgodzi się chyba z nami, że pierwsze kroki kieruje się zazwyczaj w stronę Spichlerza, Pepe albo jednego z najnowszych kwidzyńskich lokali - Alcatraz (trochę też z ciekawości). Wtedy, pomimo że ciemno i zimno, ruch na ulicach jest prawie tak duży jak w dzień. Później wszystko się uspokaja, ale tylko na kilka godzin. Około północy znów wszystko się zaczyna (mieszkańcy centrum Kwidzyna z pewnością wiedzą o co chodzi). Rozbawione towarzystwo wraca do domów. Wtedy można dowiedzieć się na przykład co Bartek myśli o Jolce, albo z kim spała Zośka. Wymiana zdań jest tak głośna, że slychać wszystko, a można by z tego spiąć całkiem grubą kłaskę.

Zaniepokojeni jesteśmy wiekiem bywalców klubów. Nierzadko są to po prostu dzieci, których miejsce o późnej godzinie powinno być w domu. Niestety, wiek nie przeszkadza im w paleniu i piciu. Za najpopularniejsze miejsca spotkań można uznać: Czerwoną Obierzę (bardziej znaną jako Spichlerz), Pepe oraz Pub Barbara. W tym trójkącie rodzice mają

Nie mamy, niestety czym się zachwycać. Pocięciem może być fakt, iż zawsze można być gorzej... Ale przecież możecie zobaczyć lepiej. Kwidzyn to jedno z bogatszych miast w Polsce. Potrzebny jest tylko człowiek z wyobraźnią, chęcią zrobienia czegoś „na poziomie” i oczywiście przepastną kieszenia wypelnioną grubym pieniądzem. Póki co sprada się najłatwiej sposobem szpecącym jesiennymi wieczorami. Należy zaprosić do domu wypróbowanych przyjaciół, kupić piwo, paczkę chipsów i skłócić dobrą muzykę, albo film (może niemierny „Rejs”? - efekt murowany).

R E K L A M A

**maWex**  
MALBORK, ul. Kochanowskiego 106, tel. (055) 272-51-28  
sprzedaż hurtowa i detaliczna nowych i używanych opron samochodowych prod. zachodniej i krajowej wulkanizacja i komputerowe wyważanie kół  
Przy zakupie opon montaż gratis!

**KREDYT BANK**

**TYLKO W PAŹDZIERNIKU**  
załóż Konto Osobiste, a otrzymasz **2 karty gratis!**  
Zapraszamy do nowej placówki **Kredyt Banku w Kwidzynie**  
ul. Chopina 26, tel. 261 17 34, 261 17 35

bo w sklepie firmy „Jaśtak” sprzedaje się piece jedno- i dwufunkcyjne, elektryczne, gazowe, grzejniki konwektorowe, łazienkowe, elektryczne, baterie, wyposażenie łazienkowe, kabiny prysznicowe, brodziki, miski ustępowe, umywalki i wiele innych artykułów sanitarnych. Jednak przedsiębiorstwo „Jaśtak”, tak jak prawie wszystkie firmy, odczuwa wpływ konkurencji. Zdrowa konkurencja musi istnieć, bo to motywuje do rozwoju. My oprócz podnoszenia jakości staramy się utrzymać niskie ceny - przekonuje pani Alicja. **ap**

R E K L A M A

PRZEDSIĘBIORSTWO HANDLOWO-USŁUGOWE  
„BUDO-OPAŁ” sp. z o.o.  
Kwidzyn, ul. Łakowa 44, tel. 279-32-33  
(teren starej gazowni i skupu złomu)  
OFERUJEMY:  
**OPAL**  
ORZECH 340 zł, gat. I  
KOSTKI 380 zł, gat. I  
KOKS DROBNY 430 zł  
KOKS GRUBY 450 zł  
PAPA 47 zł/rolka  
WAPNO 255 zł/tona  
Na terenie Kwidzyna transport i załadunek dla ludności gratis.  
CZYNNY KODZIENNIE 7.00-17.00

**ATEST** HURT - DETAL  
CHEMIA, KOSMETYKI,  
ART. HIGIENICZNE  
ODZIEŻ ROBOCZA  
SPRZĘT BHP  
GAŚNICE  
PON. - PT. 7.300 - 18.00, SOB. 8.00 - 15.00  
Kwidzyn, ul. Żwirowa 4, tel. 055 645 05 05  
Przed salonem samochodowym FORD

**POMYSŁY NA ROZWÓJ**  
W kwidzyńskim teatrze odbyło się spotkanie młodzieży, zorganizowane przez Stowarzyszenie Bezpieczny Kwidzyn i Centrum Edukacji Ekologicznej.

Wzięło w nim udział kilkudziesięciu nastolatków (między innymi z Młodzieżowego Klubu Ekologicznego, Alternatywnego Klubu Młodzieży K.O.N.G.O. oraz z Klubu Europejskiego przy Społecznym Liceum Ogólnokształcącym). Celem spotkania było aktywne mło-

dzieży i uświadomienie jej, że w Kwidzynie poważnie traktuje się, związane z rozwojem miasta, pomysły młodych ludzi. Gościem organizatorów był tego dnia prezes olsztyńskiego Stowarzyszenia TRATWA (prowadzącego zajęcia z młodzieżą). Ryszard Wichalski. **ap**

Kwidzyn, ul. 11 Listopada 18  
tel./fax 261 13 82  
Prn-pt 8.00 - 17.00, sob. 9.00 - 14.00  
Susz, ul. Słowiańska 28  
Prn-pt 9.00 - 17.00, sob. 9.00 - 14.00

**HURT-DETEL EDEKA**

**PANEL**

**PODŁOGA SZWEDZKA**  
14 tys. obrotów 15 lat pisemnej gwarancji

**BOAZERIA BOAZERIA PCV SIDING MONTAŻ PŁYTY WIÓRÓWE I MEBLÓWE BLATY I PARAPETY**

**DOSTAWA GRATIS!**  
Zapraszamy do współpracy sklepy i firmy



INFORMATORKWIDZYŃSKI

- DZURY APTEK
21.10 - apteka „Św. Damiana i Kosmy”...

LECZNICE DLA ZWIERZĄT

Rejonowy Oddział Weterynaryjny, Weterynaryjna Inspekcja Sanitarna, Kwidzyn ul. Warszawska 112...

BIBLIOTEKI GMINNE

Mareza ul. Długa 25; tel. 279 33 22
16.30 sobota 8.00-13.00

BIBLIOTEKI MIEJSKIE

Miejska i Powiatowa Biblioteka Publiczna w Kwidzynie, ul. Pilsudskiego 21, tel. 279 33 50
Wypożyczalnia i czytelnia dla dorosłych

PKP ODJAZDY

Malbork - 5.39 (opr. niedz.); 6.40; 8.29; 13.54 (pn.-pt.); 15.20; 17.02; 19.49; 21.21

PKP PRZYJAZDY

TORUŃ 8.30, 15.49; 17.06; 19.49; 21.25
GRUDZIĄDZ 4.51(1); 5.34 (pn.-pt); 6.29 (pn.-pt.); 8.30; 15.19; 17.06(1); 19.49; 21.25

PKS ODJAZDY

GDAŃSK 6.00, 12.45
MALBORK: 6.00; 8.00; 9.35(kurs przyspieszony); 10.50; 12.45; 14.10; 17.35(kurs przyspieszony)ELBLĄG: 8.00; 9.35(kurs przyspieszony); 17.35(kurs przyspieszony)PRABUTY: 4.15; 6.30; 7.20; 8.30 (dni rob.)

CENTRUM KOMPUTEROWO - JEZYKOWE

Czytelnia Centrum Komputerowo - Językowego jest otwarta od poniedziałku do soboty w godz. 8.00-20.00.

DZURY RADNYCH

Dzury Prezydium Rady Miejskiej w Kwidzynie czwartek, godz. 15.00-16.00
28 października - Bogusław Gajdamowicz - zastępca przewodniczącego RM

NA DUŻYM EKRANIE

„Gwiezdne wojny - część I: Mroczne widmo”

Najbardziej oczekiwany film dekady. Takim miano został sobie film George'a A. Lucasa, nim jeszcze trafił na

Kwidzyn, ul. Polna 20
279 1666
PODŁOGI PANELOWE 29,50
10 LAT GWARANCIJI
PANELE BOAZERYJNE MDF 12,90
KASETY ASORTYMENT MEBLowy
KARNISZE PŁYTY MEBLowe DREWNO

Odzież i galanteria ze Skopecz
SPONSOR NAGRODY W DZISIEJSZEJ KRZYŻÓWCE

Table with columns for letters and symbols, used for a word search puzzle. Includes letters like M, A, K, O, L, N, I, S, T, A, etc.

Rozwiązanie krzyżówki prosimy nadsyłać w ciągu 7 dni pod adresem redakcji

Small table with numbers 1-17 for puzzle solutions.

ekrany kin. Nie zdziwno, na premierę filmu przyszło czekać 16 lat. Akcja filmu rozgrywa się około 30 lat przed wydarzeniami „Gwiezdznych wojen”...

Pytanie: jaką bronią posługują się rycerze Jedi? Wśród osób, które w czwartek w godzinach od 14.00 do 14.30 zadzwonią do redakcji...

PROGRAMKINA

22, 24 października, 25-31 października
godz. 17.15; 20.00
„Gwiezdne wojny - część I: Mroczne widmo” - USA, od l. 12

Uwaga krzyżowkowie!

Rozwiązanie krzyżówki z DUO nr 39/99: „Bogatem i w piekło dobrze”. Nagrodę wylosował pan Kazimierz Piotrowski z Kwidzyna.

HOROSKOP

Baran (21 marca-19 kwietnia)
Sprawy uczuć na razie są na dalszy plan, a jeśli już przytoczysz się do nich, to tylko po to, by je uporządkować. Zostać warto zając się problemami na nowo codziennych zajęć...

WYDAWNICTWO POMORSKIE
„Gazeta Elbląska” i „Gazeta Koclewska” i „Gazeta Tczewska” i „Tygodnik Trójmiasto” i „Kurier Kwidzyński” i „Kurier Wejherowski” i „Kurier Iławski” i „Gazeta Malborka” i „Gazeta Grudziądzka” i „Dziennik Pomorski” i „Gazeta Żuławska” i „Gazeta Nadmorska” i „Dziennik im. Józefa Czajkowskiego. Przesył: Czesław Czajkowski. Dyrektor Naczelny: Wojciech Kreft. Adres wydawnictwa: 83-110 Tczew, ul. Gdańska 32, tel./fax (058) 531-25-70, 531-31-18. Adres drukarni: 83-110 Tczew, ul. Sadowa 5, tel. (058) 531-36-24, 531-66-89.

Redaguje zespół: redaktor naczelny - Katarzyna Kaczmareczka - Przybylska, zastępca redaktora naczelnego - Jacek Kuczkowski; Anna Juchowicz, Anna Pyka, Jerzy Głowiński, Zbigniew Borkowski, Zbigniew Siliński, Ryszard Bortalski, Rafał Cymbulski, Beata Kamulka, sekretarz redakcji - Halina Szyszowska, kierownik biura reklamowego - Małgorzata Przybylska. Adres redakcji: 82-500 Kwidzyn, ul. Chopina 26, sekretariat tel. 279 - 22-84, biuro reklam 261-17-51, fax: 279-40-63, sekretarz redakcji tel. 279-30-59, Nr IND. 304863. Redakcja biura czynne od poniedziałku do piątku w godz. od 8.00 do 16.00. Redakcja zastrzega sobie prawo skracania i opracowywania materiałów nadanych i nie zamierzonych. ANONIMY WYRUCHAMY DO KOSZA. Za treści ogłoszeń i reklam redakcja nie odpowiada. Prenumerata dla zamówień przez instytucje przyjmujące zamówienia kolektorem RUCH S.A. na terenie całego kraju. Informacja bezpłatna infolinia tel. 0 800 150 0 47

KURIER
niechcący
GAZETA POWIATU KWIDZYŃSKIEGO



















# DZIENNIK POMORSKI

ISSN 1232 - 3713

Regionalne Pismo Ziemi Północnych

Nr 42 (340) POMORSKIE • KUJAWSKO-POMORSKIE • WARMIŃSKO-MAZURSKIE 21. 10. 1999 r.

## Sypkie w porcie

Po niedawnym otwarciu w porcie gdyńskim terminalu nawozów płynnych Bałtyckiej Bazy Masowej, spółka ta (należąca po połowie do Portu Gdynia Holding i Zakładów Azotowych Puławy) zajmie się też obsługą uruchomionego ostatnio terminalu przeładunku nawozów sypkich. Terminal o zdolności przeładunkowej 2 mln ton rocznie wybudowano, kosztem 65,5 mln zł, na 2-hekta-

rowym terenie wydzierżawionym przez BBM. BBM może zapewnić jednoczesne składowanie 80 tys. ton nawozów płynnych i sypkich. Obiekt ten nadaje się również do przeładunku innych produktów i substancji chemicznych. Pomimo okresowego pogorszenia się koniunktury w tej dziedzinie, nowy terminal powinien przynieść właścicielom znaczne oszczędności.

## Euroobligacje BIG BG?

Akcjonariusze BIG Banku Gdańskiego zaakceptowali pomysł emisji za 1 mld zł obligacji denominowanych w euro lub w dolarach. Jej celem byłoby wzmocnienie akcji kredytowej w walutach wymienialnych. Zarząd banku zaproponował, by emisja obligacji skierowana była na rynek międzynarodowy. Termin wykupu ustalono na 2-7 lat. Nie wiadomo jeszcze, jak będą oprocentowane, ani kiedy i na jakie rynki konkretnie miałyby trafić.

## Polnord na Trakcie Królewskim

Gdański Polnord, notowana na giełdzie spółka budowlana, rozpocznie niebawem budowę Traktu Królewskiego w Warszawie. Pod tą mylącą nieco nazwą

kryje się 12-piętrowy gmach mieszkalno-usługowy, na który od dawna oczekiwali mieszkańcy i przedsiębiorcy z Mokotowa. **cd. na str. 2**

**PPHO MAJORA**   
Wysoka jakość za rozsądną cenę

**OKNA, DRZWI  
i FASADY  
z PCV i ALUMINIUM  
w systemie SCHÜCO**  
Produkcja - sprzedaż  
montaż

Zakład produkcyjny: KÓNCZEWICE  
tel. (055) 271-13-22

Sprzedaż:  
Iczew, ul. Jarosława Dąbrowskiego 18  
tel./fax(058) 532-20-45  
Elbląg, ul. 12 Lutego 23  
tel./fax (055) 232 72 00

**POSZUKUJEMY PRZEDSTAWICIELI HANDLOWYCH**

## Powstaną aquaparki?

Sopot, Jastarnia i Wejherowo są pierwszymi z pomorskich miast, które poważnie rozważają wybudowanie na swoich terenach, coraz bardziej popularnych na całym świecie, aquaparków. Zarządy tych miast, każdy kosztem 50 tys. zł, zleciły już firmie Studio A z Kielc wykonanie wstępnych koncepcji architektonicznych takich obiektów. Za wcześniej jeszcze mówić, czy i kiedy dojdzie do ich realizacji. Na razie - jako pierwsze miasto w Polsce - zdecydował się na to Kraków, które pierwszych 10 tys. gości przyjmie w swoim aquaparku już latem przyszłego roku. **cd. na str. 2**

Jak wynika z badań zleconych przez kuratora oświaty, w województwie pomorskim w zasadzie nie istnieją (sygnalizowane ostatnio m.in. w Sejmie) zagrożenia poziomu nauczania w różnych dziedzinach, z wiedzą o języku i literaturze polskiej na czele, spowodowane rosnącą popularnością tzw. bryków. Czyli - najczęściej prymitywnych omówień i interpretacji szkolnych lektur oraz wybranych zagadnień teoretycznych. Jak stwierdzono, sięganie przez uczniów po bryki niemal zawsze wynika z niskiego poziomu nauczania i zaizolowanych wymagań szkoły. W dziesięciu najwyższych ocenianych szkołach średnich Trójmiasta, Tczewa, Pruszcza i Wejherowa do korzystania z tych „pomocy” nie przyznał się ani jeden z anonimowo ankietowanych licealistów. W wielu pozostałych - wprost przeciwnie...

## OŚLE SKRÓTY



**P**roblem zatem istnieje, zwłaszcza że - jak stwierdza się w raporcie o stanie oświaty na Pomorzu - cały czas rośnie przepaść pomiędzy wciąż topniejącą grupą szkół o bardzo dobrych wynikach nauczania, a coraz większą liczbą placówek dających swoim wychowankom nikłe szanse na pomyślne kontynuowanie nauki w szkołach kolejnych szczebli ponadpodstawowych i wyższych. Przy tym różnice te pogłębiają się jeszcze wyraźniej, gdy porównuje się szkoły ze wsi i niewielkich miejscowości ze szkołami z dużych aglomeracji miejskich oraz ich bezpośredniego sąsiedztwa.

Co smutniejsze, obecność bryków stwierdzono nawet w szkolnych bibliotekach, głównie prowincjonalnych szkół. Bibliotekarze tłumaczą to próbą „nauczania choćby powierzchniowego” młodych ludzi, zwłaszcza pochodzących z biednych

i niewykształconych rodzin, którzy jak twierdzą - nie są w stanie przebrnąć przez większość podstawowych lektur, tak z zakresu języka polskiego, jak innych przedmiotów humanistycznych i ścisłych.

**cd. na str. 6**

## Inwestycje rybne

Zakład przetwórstwa rybnego Super Fish finalizuje rozmowy z inwestorem zainteresowanym przejęciem nowej emisji akcji tej spółki, z której przychód posłużyć ma pośrednio do istotnego rozwoju przetwórci. Dzięki spodziewanemu zastrzykowi gotówki od nie ujawnionego z nazwy banku krajowego, firma planuje podwyższenie kapitału akcyjnego z 25 mln zł do 45 mln zł. Super Fish prowadzi jednocześnie rozmowy z zagranicznym inwestorem branżowym. Jego wejście do firmy może nastąpić jednak dopiero w przyszłym roku.

# CARCADE

LEASING BEZ DOKUMENTÓW FINANSOWYCH

GDAŃSK (058) 305 83 02





**C**o gorsza - twierdzi psycholog rodzinny Marian Stompor-ski - zwalczaniu tej przemocy niemal wcale nie służą olbrzymie w skali środki przeznaczone na działalność antyalkoholową, także przez samorządy. Niemal w całości spożytkuje się je na wątpliwej skuteczności pogadanki z alkoholikami. Tymczasem nie jest tajemnicą, iż osób poszkodowanych i wpędzonych w choroby, nie tylko psychiczne, zmuszonych rodzinnymi więzami do ciągłego obcowania z alkoholikiem jest pięciokrotnie więcej. Pijaństwo jednego z małżonków jest na przykład głównym (93 proc. w skali całego woj. pomorskiego) powodem maltretowania drugiego, zazwyczaj kobiety. Ilekż życiowej niewiedzy miał autor tekstu popularnej piosenki „niechby pił, niechby bił, byle tylko był”... Żony i dzieci każdego alkoholika modlą się: „niechby nie pił”!

• Bardzo długo byłam cierpliwa. Nigdy nie witałam go krzykiem. Zawsze siedziałam cicho, próbowałam łagodzić spiecia, obiad podawałam na czas. Im dłużej pił, tym częściej

czepiał się błahostek, wszczy-  
nał awantury, rzucał we mnie  
tym, co akurat miał pod ręką.  
Nie wytrzymałam, bałam się,  
że w końcu stracę pracę przez  
dłuższe nieobecności spowo-  
dowane pobiciami. Zgłosiłam  
sprawę na policji, byłam w są-  
dzie, złożyłam wniosek o roz-  
wód. Długo nie mógł uwierzyć,  
że w końcu mam go dosyć, że  
chcę być sama. Kiedyś, gdy był  
trzeźwy, powiedział mi, że to co  
zrobiłam teraz, powinnam zro-  
bić przed dziesięć laty, że by-  
łam dla niego za dobra - żali  
się trzydziestoparoletnia Jolan-  
ta z Wejherowa.

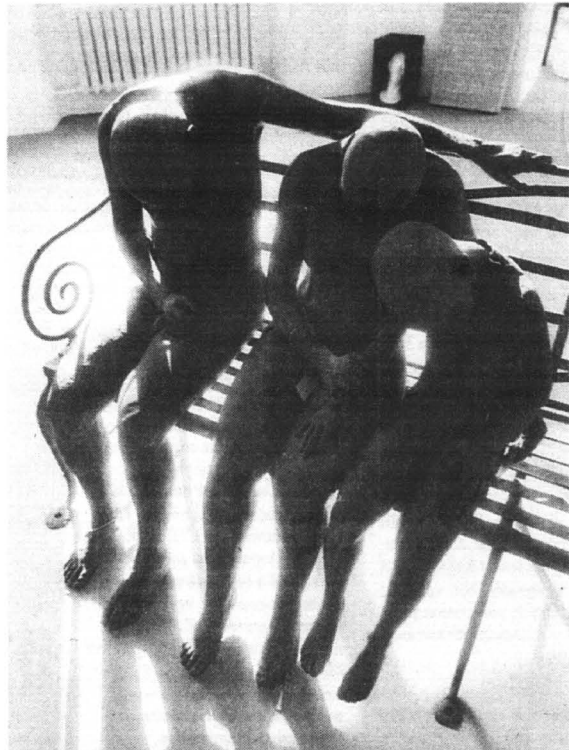
W tym czasie jej mąż kolej-  
ny już raz czeka w areszcie na  
decyzję prokuratora, czy wy-  
jdzie nazajutrz na wolność, czy  
też może za znęcanie się nad  
rodziną trafi za kratki na dłużej.  
Przynajmniej ten wieczór pani  
Jola spędzi spokojnie w domu  
wraz z 59-letnią matką - inwa-  
lidką, synem Jankiem (14) i  
córką Jadzią (8).

Z Jerzym W. pozostaje w  
małżeństwie od piętnastu lat.  
Cały czas mieszkają w miesz-  
kaniu należącym do jej matki.

- I dobrze, że tak jest - uwa-  
ża - bo inaczej to byłoby praw-  
dziwie nieszczęście, gdybym na  
dodatek nie miała jakiego pra-  
wa do dachu nad głową, ponie-

**Co jedenasta kobieta i co trzydziesty mężczyzna są regularnie bici przez współmałżonków - wynika z badań wojewódzkiej poradni rodzinnej w Gdańsku. Zatrudnieni w niej specjaliści nie są zarazem podać skutecznej receptury na zmniejszenie rozmiarów tego zjawiska, zwłaszcza poza dużymi miastami, gdzie do małżeńskich rękoczynów dochodzi najczęściej. Powodem - jak tłumaczą - jest z jednej strony, ugruntowane wciąż, tradycyjne przekonanie, że problemy rodzinne powinny być rozwiązywane wewnątrz rodziny, gdzie ostatnie słowo należeć musi do mężczyzny, a z drugiej - ciągłym zmniejszeniem środków na państwowe bądź samorządowe ośrodki pomocy ofiarom przemocy w rodzinie.**

## NIECHBY NIE PIŁ



układałam kwiaty w wa-  
zonie. Wstał, podszedł  
do suszarki, wyrzucił z  
niej wszystkie naczynia  
na podłogę (przy okazji  
rozciął sobie nogę),  
szarpnął wazon, rozrzu-  
cił kwiaty, które układa-  
łam.

Pił coraz częściej, po  
pijanemu bił nas. Moją  
mamę dusił, topił w wa-  
nie, polewał na zmianę  
zimną i gorącą wodą z  
prysznicza, tłukł jej głowę  
o ścianę. Od tego była  
częściowo sparaliżowa-  
na, leżała w łóżku. Kie-  
dyś zaczął ją gimnasty-  
kować, aby znowu mogła  
chodzić. Zdjął jej buty,  
próbował masować tak,  
że zwichnął jej nogę w  
biodrze. Odtąd mama  
chodzi w butcie ortope-  
dycznym. Gdy dzieci były  
młodsze, kazał im się  
kłaść spać o godzinie 17,  
nie pozwalając oglądać te-  
lewizji, musiały chodzić  
na palcach, gdy spał,  
aby nie przeszkadzały.

Którejś nocy zbudził  
córkę o północy i kazał  
jej szukać otwieracza do  
piwa. Gdy nie mogła zna-  
leźć, ze strachu uciekla  
pod stół. Tam zaczął ją kopać,  
syn z pokoju krzyczał do nie-  
go: „Zostaw ją, bij mnie, ja je-  
stem starszy!”.

Pewnego dnia nie chciałam  
go wpuścić do domu pijanego.  
Poszedł do piwnicy, przyniósł  
siekiere, zaczął nią wymachi-  
wać, rozbił wszystko z futryną,  
pokaleczył mi ręce. Schowałam  
się w łazience. Przyniósł gwoź-  
dzie i pozabijał drzwi, żebym  
nie mogła z niej wyjść.

Zwykle po takiej awanturze  
przepraszał, kłękał na kolana,  
mówił, że nas bardzo kocha,  
ale jest bezsilny, bo nikt go nie  
chce słuchać w tym domu, nikt  
nie chce robić tak jak, on by  
sobie tego życzył.

cd. na str. 4

TO  
UNIK  
NAJLEPSZA  
OCHRONA  
PRZED  
UDERZENIAMI

JUŻ OD  
30 900 PLN

Druga seria jest już w sprzedaży. Czyżby to na Ciebie widać niebezpieczeństwo. Dlatego tak ważne jest, aby być w stanie uniknąć niebezpieczeństwa. Nowy Citroën Saxo to doskonałe rozwiązanie. Zwiększył i wyprzedzający. Dobry transport. Nie daj się zwabić. Twój pasażer. To także nowa linia i styl, które będą cię cieszyć. Nowy obiekt. A wszystko przyjeżdża. Proszymy, nie sam!

CLASSIC Sp. z o.o.  
80-953 Gdańsk  
al. Grunwaldzka 481  
tel. (058) 552 06 73, 552 32 50

03736

waż cały czas z nami jest. Na-  
wet książkę nic nie mówił, tylko  
się zaczął głośno modlić, jak  
powiedziałam mu, że jedyny ra-  
tunek widzę w rozwodzie. Ale też  
na rozwód nie mam pieniędzy,  
bo to kosztuje ponad pięćset zło-  
tych. A poza tym w sądzie po-  
wiedzieli mi, że w moim przypad-  
ku rozwód nie jest pilną sprawą.  
Jak to nie, kiedy ja drzę każde-  
go dnia co z nimi będzie, gdy on  
znowu przyjdzie pijany?

Ostatnio powiedział, że jak  
go wsadzą do więzienia, to nas  
pozabija, gdy wyjdzie i ja jemu  
wierzę. On to może zrobić.

• - Ta moja katastrofa zaczęła  
się, gdy mąż stracił pracę -

opowiada. - Przez dwa lata był  
na kontrakcie za granicą, nawet  
sama zalażałam mu wszystkie  
papiery potrzebne do tego wy-  
jazdu. Przez dwa lata go nie  
było. Gdy wrócił, trafiły mu się  
tylko zajęcia na umowy-zle-  
cenia, które go nie satysfakcyj-  
nowały. Albo ludzie nie odpo-  
wiadalni jemu, albo on ludziom.  
Coraz częściej zaczął zaglądać  
do kieliszka. Gdy byłam po raz  
drugi w ciąży, miała się urodzić  
córeczka, bardzo się cieszył, chciał  
drugiego dziecka, ale chodził i  
popijał z kolegami.

Kiedyś siedzieli w domu już  
trzeci dzień przy kieliszkach.  
Zdenerwowałam się, zwróciłam  
na uwagę. Gdy nie zareagowali  
- zabrałam wódkę. Właśnie

Do natychmiastowego odbioru

Astra II Vectra  
Astra Classic

Corsa

tel. 5 525 525

ok  
★★★★★  
SPRAWDZONE  
AUTO  
OPEL

serwis Haller  
Gdańsk - Osowa



www.opelhaller.com.pl

# KLUBY SAMODZIELNYCH I WRAŻLIWYCH

- Zobowiązuję...

swoją głowę - żeby jaśniej myślała,  
serce - żeby było wierniejsze,  
ręce - żeby chętniej służyły innym,  
zdrowie - żeby mi pozwoliło lepiej żyć..."

**T**o fragment tekstu ślubowania, a zarazem deklaracja programowa klubów 4 - H. Dla kogoś, kto nie zna tej organizacji, to 4 - H, brzmi jak znak rozpo-

skiego Programu Doradztwa Rolniczego zainicjowali u nas w 1991 roku działalność klubów 4 H. Tak nawiasem mówiąc, starszemu pokoleniu nieco znanych. Okazuje się bowiem, że - tuż po I wojnie świa-

tovej - i u nas takie kluby powstawały, ale szybko przekształcone zostały w zespoły przysposobienia rolniczego i ślad po nich zaginął.

Pani Barbara Dietrich, która w Wojewódzkim Ośrodku Doradztwa Rolniczego w Gdańsku, zajmuje się klubami 4 - H, powiada, że początkowo pomyśli tworzenia ich udrużono. Wydawało się bowiem, że wystarczy współpracować z harcerstwem. Ale to jednak nie samo. I od kilku lat tworzy się kluby 4 - H. Jest ich obecnie 12. Działają w oparciu o obiekty szkolne, placówki kulturalne, a nawet prywatne mieszkania. Bo nie miejsce spotkań, ale chęci młodych ludzi, w wieku od 9 do 19 lat, decydują o sukcesie. No i lider, wybrany, akceptowany. Najczęściej opiekunem grupy bywa nauczyciel, pracownik ośrodka kulturalnego, ale są też wolontariusze z innych środowisk, którzy chcą swoją wiedzę i doświadczenie przekazać młodym. Uczyć się działając - tak najładniej można określić założenia generalne ruchu. Groźnie brzmią słowa o wyrabianiu poczucia odpowiedzialności, nawiązków rzetelnej pracy. W istocie bowiem osiąga się to nie mentorstwem, ale rozwijaniem zgłaszanych zainteresowań. Działają się zaś poprzez różnorodne formy. Atrakcyjne. Bo są w programie gry, wycieczki plenerowe, konkursy, obozy. Ale jest też i praca na rzecz środowiska, która nie musi być przeciętną mordęgą, jeśli jest dobrze przygotowana. W tym się mieści i pomoc osobom starszym i zabieg estetyczny na terenach wiejskich, imprezy dla środowiska itp.

cd. ze str. 3

Z tego powodu dostawało się nawet psu, którym potrafił rzucić z jednego kąta pokoju w drugi, łamał na nim szczołki. Potem siedział do nocy i chciał, abym z nim rozmawiała o glutinach. Rano szłam do pracy niewyspana. Teraz już nie przespa. Przestaje bić dopiero, gdy zobaczy krew, wtedy przychodzi na niego opamiętanie. Ja myślę, że może jest w nim ogrom żalu i buntu z dzieciństwa. Rodzice kupowali, ubierali, ale nie okazywali mu serca, to wszystko na starość wychodzi, a po wódce szczególnie. I wtedy boję się, że może to samo, jego wzorem, będą kiedyś robić także nasze dzieci...

4 lipca zeszłego roku doszło do kolejnej awantury. Przeciął mi nożem ścięgna. Pozostał widoczny ślad. Wyjechałam z dziećmi do kuzynki, wzięłam zwolnienie z pracy, wróciłam po przeszło trzech miesiącach. Następnego dnia rano znowu pił.

W drugiej połowie listopada był dziewięć razy w izbie wtrzęszeń. Założyłam sprawę o znęcanie się nad rodziną. W tym samym czasie dowiedziałam się o istnieniu stowarzyszenia „Krag” i o tym, że otwarty tam został punkt dla kobiet maltretowanych. Zgłosiłam się, trochę podziało w mojej sprawie.

4 stycznia mąż był wzywany na policję. Postawiono mu zarzut znęcania się nad rodziną. Powiedziano mi potem, że jeśli jeszcze raz podniesie na mnie rękę, dostanie sankcję.

No i oczywiście jeszcze tego samego dnia była awantura. Uciekłam w samych kapciach i swetrze, nocowałam u sąsiadów. Dwa tygodnie temu pobił syna, potem córkę. Nieco wcześniej moją matkę: co ten człowiek zrobił z tej zdrowej do niedawna kobiety, wybił jej prawie wszystkie zęby, oszpecił.

Nikt nie pomógł nam w tej sprawie. Policja teraz szczególnie niechętnie zajmuje się sprawami rodzinnymi. To i boję się, że u nas może dojść do tragedii. Wróć kiedyś do domu i zastanę zwłoki, albo zabije mnie. Czy dopiero wtedy będą reagować organy do tego upoważnione? Sędziwo, prokuratorzy pytają: „Dlaczego pani tak długo z tym zwlekała?”. Ja się go bałam, ale teraz bardziej niż jego, boję się, że stracę pracę, co wtedy stanie się z dziećmi, kto je będzie żywił, ubierał i za co?!

Pani Elżbieta Gąsiorowska, społecznie udzielająca się w „Kregu”, powiada, że prawo nasze wciąż nie uwzględnia możliwości szybkiego temperowania takich damskich bokserów.

- Kobiet tak doświadczonych przez życie jak pani Jola są w naszym regionie tysiące - mówi. - Niektóre w jeszcze gorszej sytuacji, bo nie mają pracy, ani szansa na nią. Dopóki nie zmienią się społeczne nastawienie i prawo cywilne, tak to pozostanie.



Rysunki dzieci z Pszczółek, związane z pasieką i pszczelarstwem.

znawczy spiskowców. A tu, jeśli jest spisek, to dla dobra wspólnego. Chodzi bowiem o sympatyczną działalność edukacyjną, ale bez poganiania, drętwiej mowy i nudnego pouczania.

Wszystko dzieje się pod emblematem czterolitej koniczyny. Co znak - to symbol!

Na każdym zielonym liście - biała literka H. Zielen - czas wiosny życia, biel - to czystość. A litery symbolizują: głowę (angielski wyraz Head), serce (Heart), ręce (Hands) i zdrowie (Health).

Jak wiele innych wzorów i ta forma pracy z młodzieżą przysłała do nas ze Stanów Zjednoczonych. Ten ruch społeczny został zapoczątkowany w USA, na progu XX wieku. Był odpowiedzią na niepokój, jak budził u swiatłych ludzi stan szkolnictwa na terenach wiejskich. Wieś wyraźnie zostawała wówczas w tyle i nie nadążała za rozwojem cywilizacji, a była właśnie potrzeba wprowadzania nowych technologii w rolnictwie. Zamiast biadolić, postawiono na edukację młodych, bo oni przede wszystkim otwarci są na nowinki techniczne i nie tylko takie. Pomyśl się sprawdził, a pierwsze pieniądze młodzi uzyskiwali ze sprzedaży... kukurydzy.

Nic więc dziwnego, że po tak udanym eksperymencie, przedstawiciele Polsko-Amerykań-



## Zapraszamy do naszych sklepów

Oferujemy duży wybór telefonów komórkowych, akcesoria i doskonale usługi sieci Plus GSM

<ul style="list-style-type: none"> <li>● <b>Gdańsk-Wrzeszcz</b> Manhattan, paw.11 tel./fax 345 50 15 tel. GSM 0 601 20 88 64</li> </ul>	<ul style="list-style-type: none"> <li>● <b>Gdynia</b> Hala Targowa, paw.348 tel./fax 661 21 13 tel. GSM 0 601 20 88 62</li> </ul>	<ul style="list-style-type: none"> <li>● <b>Gdynia</b> DHU "Batory", ul. 10 Lutego 11 tel. 661 81 21 tel. 699 02 99</li> </ul>	<ul style="list-style-type: none"> <li>● <b>Gdynia</b>, Gniewska 21 Dom Towarowy "Chylonia" tel./fax 623 16 41 tel. 664 06 58 tel. GSM 0 601 20 88 66</li> </ul>
<ul style="list-style-type: none"> <li>● <b>Ełbiąg</b> ul. 12 Lutego 16-20 tel. (0-55) 232 62 63 tel. (0-55) 232 60 00</li> </ul>	<ul style="list-style-type: none"> <li>● <b>Ełbiąg</b> ul. Stary Rynek 49 tel. (0-55) 232 70 00 tel. (0-55) 232 75 00</li> </ul>	<ul style="list-style-type: none"> <li>● <b>Braniewo</b> CZBiS ul. Świętojańska 10 tel. (0-55) 243 30 92</li> </ul>	<ul style="list-style-type: none"> <li>● <b>Sztum</b> TMX ul. Mickiewicza 1 tel. (0-55) 277 25 27</li> </ul>
<ul style="list-style-type: none"> <li>● <b>Nowy Dwór Gd.</b> Tele Electronic ul. Morska 1 tel. (0-55) 247 35 25</li> </ul>	<ul style="list-style-type: none"> <li>● <b>Pasłęk</b> ELZET ul. Kościuszki 3 tel. (0-55) 248 27 59</li> </ul>	<ul style="list-style-type: none"> <li>● <b>Orneta</b> AMID ul. Kościuszki 33/35 tel. (0-55) 242 27 71</li> </ul>	<ul style="list-style-type: none"> <li>● <b>Morąg</b> ANDAREX ul. Mickiewicza 15, tel. (0-8985) 48 45</li> </ul>
<ul style="list-style-type: none"> <li>● <b>Wejherowo</b> ul. Rzeźnicka 2F paw.17 tel. 672 63 49 tel. GSM 0 601 630 455</li> </ul>	<ul style="list-style-type: none"> <li>● <b>Starogard Gdański</b> ul. Rynek 38 tel./fax 561 30 88 tel. GSM 0 601 20 88 63</li> </ul>	<ul style="list-style-type: none"> <li>● <b>Władysławowo</b> ul. Towarowa 17A, tel. 674 22 69</li> </ul>	<ul style="list-style-type: none"> <li>● <b>Tczew</b> ul. Mickiewicza 10 tel. 531 24 36, 777 55 64 tel. GSM 0 601 65 14 66</li> </ul>
<ul style="list-style-type: none"> <li>● <b>Kartuzy</b> ul. Dworcowa 5 tel. 681 42 66 tel. GSM 0 601 65 14 58</li> </ul>			



**Plus**  
GSM

**Trzymaj rękę na Plusie**

Sześciu świadków w jednej sprawie pani Jolanty W., opowiadających o jej wieloletniej gehennie, także opinia „Kregu”, wiarygodne zeznania matki i dzieci, ich obdukcje lekarskie, zaświadczenia, że są bite, paragraf 52 za spowodowanie ciężkich obrażeń ciała teściowej.

W naszej rzeczywistości prawnej to jakby wszystko za mało, aby radykalnie przerwać to zło.



Takie niewolone i stłamszone kobiety jak pani Jolanta, pozostawione same sobie, często rezygnują z walki o swoje życie - dodaje. - Ze strachu, z braku wiary we własne siły, a niekiedy z biedy. I w zasadzie nie powinno to dziwić. Wszak, cytując znaną sentencję „niewolnik to ktoś, kto czeka aż inni go uwolnią”. Sytuacja, w jakiej znalazły się te kobiety, dla każdej z nich jest katastrofą, w której - jak na morzu - nie mają większych szans na samodzielny ratunek. A skoro już jesteśmy na morzu, to dodajmy, że gdy statek tonie, to na szalupki ratunkowe zabiera się najpierw kobiety i dzieci.

Właśnie, dzieci. Co ten Janek, co ta Jadzia dadzą za parę lat swoim dzieciom?

- Co dadzą? - próbuje odpowiedzieć ni to nam, ni to sobie pani Jolanta. - Nie chce nawet o tym myśleć. W oczach moich dzieci już bowiem od dawna widzę jeden wielki żal i gorycz. Syn krzyczy, że ojca nienawidzi. Córka kiedyś powiedziała, że chciałaby, aby skazano go na śmierć. Muszę mieć spokój w rodzinie, żeby dzieci uratować. Jeszcze trochę i może być za późno. Syn stał się bardzo wulgarny, opuszcza zajęcia, pali papierosy, nie liczy się ze starszymi. Cóż, napatrzył się w domu.

Kobieta raptem milknie, patrzy na zegarek, denerwuje się, ręce zaczynają jej drżeć.

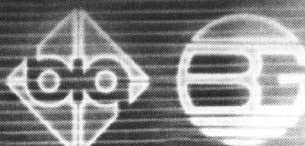

- O Jezu, pani Elu - zwraca się do społeczności z „Kregu” - co to będzie, jak go już jutro i tym razem wypuszczą?

Alicja Kalinowska

A co konkretnie robią klubowicze? Na to pytanie najlepiej odpowie tegoroczny wakacyjny konkurs „Poznaj swoje korzenie”, ogłoszony przez Fundację Edukacyjną 4 - H w Warszawie. Rywalizowano w pięciu kategoriach opracowań: 1 - historii rodzinnej, 2 - tradycji kuchni regionalnej (zdrowe żywienie jest jednym z ważnych elementów działania klubów), 3 - historia jednego obiektu, 4 - sztuka ludowa i 5 - ciekawa osobowość w regionie. Konkurs został już rozstrzygnięty w

# LOTERIA PROMOCYJNA


**Główna wygrana**  
**wycieczka na Letnie Igrzyska Olimpijskie SYDNEY 2000**  
**oraz wiele innych atrakcyjnych nagród.**

## W Y G R A J Z N A M I

Warunkiem uczestnictwa jest posiadanie Konta/Rachunku Osobistego i założenie 6 miesięcznej lokaty terminowej.  
 Termin przystąpienia do loterii: od 15.09.1999 r. do 30.10.1999 r.  
 Losowanie nagród 15.05.2000 r.

**Konto Osobiste oprocentowane do 10,50%,  
 Lokaty 6 miesięczne – do 12,25% rocznie.**



**BIG Bank GDAŃSKI SA**  
**Infolinia 0 801 12 5000**

## Kluby samodzielnych i wrażliwych

ODR Modliszewice koło Kielc, gdzie powstał pierwszy, po II wojnie światowej, klub 4 - H. Finał imprezy okazał się szczęśliwy dla woj. pomorskiego. I miejsce w rywalizacji krajowej zajął (w 3. terminie) Klub 4 - H ze wsi Kniewo, gmina Wejherowo. Opiekuje się nim pani Iwona Rathenów. W swoim opracowaniu młodzież przedstawiła historię kościoła

we wsi Góra. II miejsce, w 5. grupie, zdobył klub z Sierakowic, któremu lideruje pani Elżbieta Szymikowska. Przedstawił on pamiątki i wspomnienia po księdzu Bernardzie Sychcie, autorze słownika mowy kaszubskiej. Wyróżnienie przyznano zaś klubowi z Pszczółek (opiekunka Ewa Grabowska) za przedstawienie sylwetki miejscowego pszczelarza, Hen-

ryka Kamińskiego, niepospolitego znawcy pszczoł, gawędziarza i działacza. Trzeba też wspomnieć o I miejscu zdobytym przez młodzież ze wsi Więkowy koło Skarszew (lider klubu - pani Gabriela Plichta) w konkursie na najładniejsze nakrycie głowy.

Prace zgłoszone na konkurs prezentowane były we wrześniu br. na wystawie, jaka zorganizowana została w ołiwskim Spichrzu Opackim, co dokumentuje nasze zdjęcie.

Tekst i foto: Franciszek Marszałek

cd. ze str. 1

Intencje to może i pozytywne, ale z drugiej strony znaczna część bryków podaje wiedzę nieprawdziwą. Oto próbki wybrane przez Jarosława Klejnockiego, który na wstępie swoich recenzji cytuje felietonistę „Polityki”, przeziębionym faktem, iż: „W księgarniach zalew podręczników i bryków, w których jest tyle makabrycznych wybrków nieuctwa, tyle uproszczeń i fałszerstw, że pomoce te są przeszkodą w nauce szkolnym”.

Refleksja ta całkowicie zgadza się z analizami J. Klejnockiego, który zadal sobie trud przeczytania kilkunastu bryków dostępnych nie tylko w renomowanych księgarniach, ale też w szkolnych bibliotekach. Pierwsza książka, jaką wziął do ręki, zawierała streszczenia lektur z literatury polskiej, przede wszystkim tych obszernych („Nad Niemnem”, „Lalka”, „Mała Apokalipsa”, „Dżuma” itp.). Bywają też interpretacje wierszy, jak choćby ta, omawiająca poetycką twórczość Stanisława Grochowiaka. Poza królującym w takich tekstach pustostłowie („Poci byli niepokorni od kiedy istniała poezja...”), rażące błędy merytoryczne. Słowo „turpizm” (kult brzydoty, określenie stosowane do poezji Grochowiaka) jakoby: „utworzył Julian Przybysz pisząc w roku 1962 „Ode do turpistów”, gdzie wzorował się na „Odzie do młodości” A. Mickiewicza, lecz nie wychwalał piękna i siły młodego ducha, lecz szkielety i ścierwa”.

Pomijając idiotyzmy interpretacyjne, mamy tu do czynienia z wyraźnym przekłamaniem - „Oda do turpistów”, jak wiadomo, była właśnie polemiką z turpistami!

Druga książeczka - wzorcowe (podobno!) propozycje wypracowań. Znow przed wszystkim pustostłowie oraz kuriozalna mieszanka nie do końca prawdziwych informacji - „Sławomir Mrozek jest wybitnym prozaikiem i dramaturgiem współczesnym”, „Jerzy Andrzejewski należy do najwybitniejszych i najpopularniejszych pisarzy współczesnych”, „Stanisław Ignacy Witkiewicz, jedyny syn Stanisława Witkiewicza, malarza i krytyka sztuki, uczestnika powstania styczniowego, wzrastał w atmosferze lęku przed niespełnieniem pokładanych w nim nadziei” itp.

Swoisty konstrukt stylistyczny wymknął się autorowi piszącemu wypracowanie dotyczące twórczości Stanisława Barańczaka: „Stanisław Barańczak należy niewątpliwie do grona jednego z najwybitniejszych polskich poetów współczesnych”.

No cóż, słowo „bryk” wywodzi się z niemieckiego Esselbrücke, czyli ośli most, a właściwie „most (do wiedzy)” dla ośłów, czy jak tłumaczyli to jeszcze inaczej: „chodzenie oślimi skrótami”. Nie można oprzeć się wra-

# OŚLE SKRÓTY

zeniu, że twórcy owych mostów nie odbiegają często znajomością tematu i sprawnością językową od swej klienteli...

Bywają oczywiście bryki gorsze i lepsze. Autorzy tych pierwszych sami zdają sobie sprawę z kompromitującego poziomu masowej pracy, bo pozostają anonimowi. Bryki lepsze (jak choćby te z serii „Przewodnik po lekturach pod redakcją Piotra Kuncewicza” - znanego krytyka literackiego; Dom Wydawniczy Jota, Warszawa) mają ambicje dorównania dobrym opracowaniem, naśladują serie wydawnicze obecne na rynku od lat (przede wszystkim słynną Bibliotekę Analiz Literackich Wydawnictw Szkolnych i Pedagogicznych). Niemniej i one oferują streszczenia zastępujące lekturę i uproszczone ponad miarę analizy.

Najgorsze i najbardziej szkodliwe są jednak takie, które nie tyle stanowią jakąś (niech będzie, że prymitywną) pomoc w nauce, ale naukę tę po prostu zastępują. Mówiąc wprost, są to tzw. gotowce, czyli zestawy wypracowań przygotowanych do podłożenia (po uprzednim przepisaniu) nauczycielowi na klasówce. Albo taki przykład: oto jeden z usługnych wydawców wyposażył nabywcę swego produktu w dołączoną do książki

zminiaturyzowaną wersję o formacie zwyczajnej ściagi, a całość opatrzył formułą: „Wzór użytkowy - zestawienie książki z jej miniaturą prawnie chronione” - (sic!).

To samo wydawnictwo reklamuje też „Zeszyty licealisty” - które zawierają: „tematy i główne zagadnienia, interpretacje i analizy, czyli dokładne notatki z lekcji”. Włos się jeży na głowie. Tak naprawdę bowiem działalność tego wydawnictwa (Agencja Wy-

dawnicza Greg. Kraków) powinna być ścigana przez prokuratora, nie zaś chroniona ewentualnym patentem...

Pracownicy kuratorium w Gdańsku, a nawet Ministerstwo Edukacji Narodowej, z którym rozmawialiśmy, nie widzą prostego sposobu wyeliminowania bryków zarówno z księgarń, jak bibliotek szkolnych. Dlatego, że ich obecność spowodowana jest

zapotrzebowaniem. A to generują nie tylko uczniowie, ale również znaczna część zrutyinizowanych i „ulatwiających” sobie życie nauczycieli.

- Bryków na pewno nie używają nauczyciele z powołania - twierdzi pracownik gdańskiego kuratorium, prosząc zarazem o anonimowość. - A tych będzie wciąż ubywało do czasu, kiedy mężczyzna zza katedry w którejkolwiek z klas szkoły podstawowej, średniej czy wyższej nie będzie w stanie ze swoich zarobków utrzymać na przywoitym poziomie swojej własnej rodziny...

S.G. - J.K.

## ABSOLWENCIE! NIE TRĄC ROKU!



03/780

**Elitama Szkoła Służb Ochrony "COBRA"** przyjmuje jeszcze zapisy na rok szkolny 1999/2000. Zapewniamy pracę już w trakcie nauki i licencję II-go stopnia bez egzaminu. Organizujemy również kursy pracownika ochrony fizycznej I-go stopnia. Zapewniamy pracę.

Olsztyn, ul. Piłsudskiego 61, tel. 089 533-00-46;

Elbląg, ul. Junaków 2, tel. 055 236-98-80;

Gdańsk, Grunwaldzka 487, tel. 058 554-22-25, 552-22-68, bezpłatna infolinia: 800 15 11 11.

WYŻSZA SZKOŁA DZIENNIKARSKA IM. MELCHIORA WAŃKOWICZA W WARSZAWIE

## INSTYTUT DZIENNIKARSTWA w Gdyni

w roku akademickim 1999/2000 prowadzi nabór na studia wieczorowe i zaoczne w następujących specjalnościach:

1. Dziennikarstwo
  2. Nauki Polityczne
  3. Administracja Samorządowa i Gospodarcza
  4. Stosunki Międzynarodowe i Obsługa Ruchu Granicznego
- [strz. na studia podyplomowe:](#)
1. Informatyka (dla nauczycieli)
  2. Zarządzanie oświatą
  3. Zarządzanie służbą zdrowia

Informacje i zapisy: Gdynia, ul. Żeromskiego 31, tel. 661 88 71, 0603 856 434, tel./fax 661 89 55



## WYŻSZA SZKOŁA ADMINISTRACJI I BIZNESU

- prowadzi zapisy na dwusemestralne

## STUDIA PODYPLOMOWE:

### ■ ADMINISTRACJI I SAMORZĄDU TERYTORIALNEGO

### ■ STUDIA PODYPLOMOWE ze specjalnością KOMUNIKACJA SPOŁECZNA I MARKETING,

na które zaprasza dr Andrzej Drzycimski

Dyplom ukończenia studiów wydaje Wyższa Szkoła Administracji i Biznesu wraz z Wyższą Szkołą Zarządzania i Marketingu w Warszawie.

Zajęcia prowadzić będą osoby znane z mediów, pracownicy nauki z całej Polski, praktycy, autorzy fachowych książek, dziennikarze, literaci, m.in.: prof. dr hab. **Jerzy Bralczyk** (Uniwersytet Warszawski), dr **Marek Suchar** (Instytut Promocji Kadr), **Gerald St. Abramczyk** (konsultant polityczny i gospodarczy w Stanach Zjednoczonych i w Polsce), **Janusz Zaorski** (reżyser), **Jarosław Filipok** (Codes), **Piotr Czarnowski** (First Public Relations), **Marcin Wołski** (satyryk), **Jarosław Gogała** (dziennikarz TVP) dr **Marek Matruszak** (CEC), **Andrzej Jankowski** (Petrochemia Płock).

Zajęcia praktyczne odbywać się będą w WSAiB w Gdyni, Warszawie i w trójmiejskich studiach telewizyjnych, radiowych, redakcjach, pracowni wizażu, agencjach reklamowych i badania opinii publicznej.

### ■ STUDIA PODYPLOMOWE ZARZĄDZANIA I PRZEDSIĘBIORCZOŚCI

Wszelkich informacji udziela Dziekanat Urzędni:

81-303 Gdynia, ul. Kielecka 7, tel. (058) 661 28 00, fax (058) 621 12 70  
e-mail: info@wsaib-gdy.edu.pl strona internetowa <http://wsaib-gdy.edu.pl>

Zdaniem Komendy Głównej Policji, niejako metodyczne lupienie przez oszustów szczególnie pazernych przedsiębiorców stało się już groźnym zjawiskiem występującym na coraz szerszym marginesie naszej gospodarki. Jak powiedział w wywiadzie udzielonym Wojciechowi Surmaczowi z Pulsu Biznesu, przedsiębiorca KGP, Wojciech Kucza, oszustwa na szkodę podmiotów gospodarczych dokonywane są bardzo różnymi metodami. Ostatnio zauważyliśmy pewną modyfikację i pojawianie się nowych form. Do niedawna były przeprowadzane przez sprawców posługujących się sfalszowanymi dowodami osobistymi. - Załóżmy, że oszust chciał wyludzić dużą partię towaru od jakiejś firmy. Na podstawie skradzonego dowodu zakładał spółkę cywilną. W oparciu o ten sam dokument wynajmował mieszkanie z telefonem, podłączył fax i stamtąd prowadził korespondencję z potencjalnymi ofiarami. Dokonując zakupu, musiał oczywiście wpłacić zaliczkę, za pośrednictwem banku, na konto firmy. Wpłacił bardzo małą sumę i fałszował dowód zapłaty, zmieniając na nim wielkość przeznaczonej kwoty.

Następnie, żeby nie było wpaadek, często taka osoba posługiwała się trzecią firmą, czysto transportową. Wynajmowała środek transportu i kierowcę. Ten przywoził dowód wpłaty i całą dokumentację oraz odbierał towar. Zwykle nie był wtajemniczany i zorientowany w tym, co tak naprawdę robi. W umówionym miejscu zleceniodawca przyjmował owoc oszustwa i tyle go widziano.

Tacy przestępcy często naciągali równolegle kilka firm. Jeżeli próbowali wyludzić towar np. od pięciu spółek, to przeciętnie dwie

Przestępcy coraz częściej zakładają firmy, których nominalnymi właścicielami są osoby z marginesu społecznego bądź psychicznie chore o ograniczonej odpowiedzialności karnej. Czasami również pracownicy oszukanej firmy uczestniczą w przestępstwie. Najnowszym zjawiskiem jest też podawanie do rejestru gospodarczego nazwisk i adresów uczciwych ludzi - bez ich wiedzy i zgody. Nikt bowiem nie sprawdza, czy np. właściciel domu, podawanego jako siedziba rejestrowanej spółki jest w ogóle tego świadom... Z kolei biznesmeni - nawet coś podejrzewając - wchodzą w takie układy, licząc na dodatkowe zyski.

## OSZUŚCI PODNOSZĄ KWALIFIKACJE

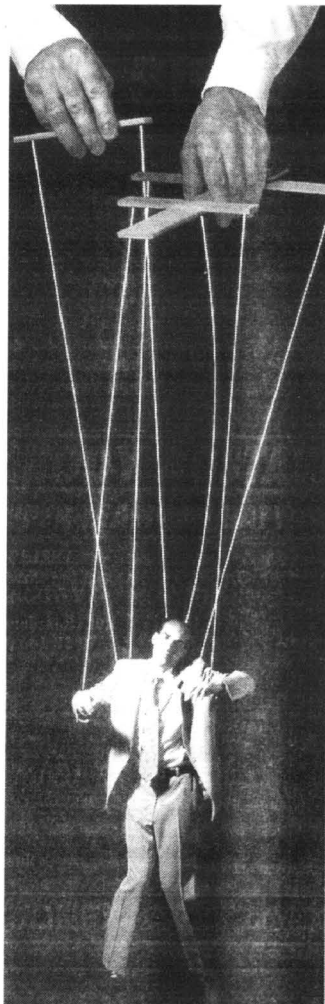
z nich zawsze udawało im się oszukać. Ale są to sytuacje sprzed kilku lat.

- A jak jest dzisiaj? - pyta W. Surmacz.

- W tej chwili każdy budzący wątpliwości dokument jest dokładnie weryfikowany. Nie ma mowy, żeby opisany wyżej scenariusz mógł się zdarzyć, choć oczywiście mogą mieć miejsce jakieś pojedyncze przypadki. Generalnie wszystkie urzędy gminy czy dzielnicę zawsze sprawdzają dowód, czy nie jest utracony bądź fałszywy. Czynią tak za każdym razem, zanim wyślą potwierdzenie, które upoważni zakładającego firmę do uzyskania REGON-u w urzędzie statystycznym - mówi W. Krucza. - Oszustwa utrudniło też wprowadzenie NIP-ów w urzędach skarbowych. W ciągu ostatnich lat obserwujemy tutaj naprawdę bardzo duży postęp. Wiąże się on z coraz lepszym przygotowaniem tych instytucji do eliminowania z obiegu fałszywych dokumentów.

- Ale wspominał pan o tym, że również metody oszustwa ewoluowały. Mogłby pan opisać chociaż jedną z nich?

- Jedną z nowych metod



ciągłej depresji, więc bycie prezesem jest dla nich pewną nobilitacją i formą dowartościowania. Podejrzewam, że niejednen z tych prezesów chętnie wystąpiłby w telewizji, żeby tylko pokazać znajomym, jakim jest poważnym biznesmenem. Właśnie tak zorganizowane firmy, posługując się autentycznymi dokumentami, wyludniają towary wielkiej wartości.

Wiadomo, że na rynku funkcjonuje dzisiaj coś takiego, jak odroczonej termin płatności. Oszuści z premedytacją wykorzystują tę możliwość. Towar jest zamawiany legalnie, ale kontrahent nigdy nie wywiązuje się z płatności. Zdobyty łup jest zwykle upytyniany gdzieś na giełdach i bazarach po zaniżonej cenie.

- Jakie firmy są obecnie najbardziej narażone na działania oszustów: małe, duże czy średnie?

- Jeżeli chodzi o wielkość, to nie ma reguły. Oszuści zawsze szukają firm nowo powstałych, które dopiero zaczynają swoją działalność. Podmioty, które działają na rynku od lat, mają opracowane pewne mechanizmy samoobrony. Tworzą na przykład specjalne komórki do ustalania i sprawdzania pochodzenia partnerów handlowych.

Taka forma prewencji nie zawsze zdaje egzamin. W wielu przestępstwach biorą udział pracownicy oszukanych firm. Są to na przykład szefowie działów sprzedaży. Ulegają oni presji pozornie atrakcyjnego klienta, który twierdzi, iż musi szybko otrzymać pokazną partię towaru. Ta motywacja często do nich trafia, bo poparta jest pieniędzmi lub prezentem.

Jest też część osób nieuczciwych, które zatrudniając się w firmach, od początku mają zamiar uczestniczyć w prowadzeniu nielegalnych interesów. Te mogą być dla pracodawców bardzo niebezpieczne.

- Jak można się przed takimi ludźmi ustrzec?

- Wiele firm nie rozwiązuje stosunku pracy z takimi ludźmi w formie dyscyplinarnej, lecz na zasadzie ugody. Prezesi zwykli wtedy do nich mówić, wiemy, że pan nie jest w porządku, ale proszę się zwolnić samemu. Po co panu wilczy bilec? Następna firma zatrudnia tego samego człowieka, który przecież na pozór nie budzi żadnych zastrzeżeń. Jeżeli jednak nie sprawdzi jego przeszłości w poprzednim miejscu pracy, to bardzo ryzykuje.

Bardzo ważny jest więc sposób doboru kadr. Jeżeli zatrudnia się sprawdzonych pracowników, odpowiednio wynagradza i przeszkala, to na pewno firma nie padnie ofiarą oszustwa. Ryzyko zwiększa się, jeżeli się nieodpowiednio lub w ogóle nie umotywuje pracowników. To jest zwykła pseudooszczędność.

- Czy oszustwa na szkodę podmiotów gospodarczych wiążą się w Polsce z przestępczością zorganizowaną?

- Oczywiście zdarzają się tutaj przestępcy działający indywidualnie. Dominują jednak grupy. Najmniejsze z nich składają się z dwóch osób, ale są też organizacje bardziej rozbudowane. Kierują nimi osoby posiadające pieniądze, które rekrutują się ze środowisk kryminalnych. Na ich zlecenie i za ich środki organizowane są grupy przestępcze.

W zakładach karnych funkcjonuje giełda różnych metod, pomysłów i kontaktów. Tam często można otrzymać namiary na grupy bardzo wyspecjalizowane. Są np. specjaliści, którzy wytwarzają wyłącznie fałszywe pieczętki. Są grupy produkujące tylko określone dokumenty. Oszuści zawsze wiedzą, do kogo i po co się zgłosić.

- Załóżmy, że jakaś firma padła ofiarą oszustwa. Jak powinien zachować się jej szef?

- Być może to, co teraz powiem, wyda się banalne, ale powinien jak najszybciej złożyć zawiadomienie w najbliższej jednostce policji lub prokuraturze. Jeżeli z tym zwleka, to znaczy, że stara się na własną rękę egzekwować swoje prawa. Zwykle działania te są jednak bardzo nieudolne i nieskuteczne.

- Jak pan ocenia stosunek poszkodowanych firm do policji. Ufają wam czy nie?

- Na pewno mają wobec nas bardzo duże oczekiwania. Za każdym razem wierzą, że policja zadziała skutecznie. Muszą jednak zrozumieć, że w każdym przypadku jest inny tok postępowania. Nasza skuteczność jest uzależniona od tego, jakie dane jesteśmy w stanie ustalić w czasie zawiadomienia o przestępstwie i jak szybko firma je zgłosi. W ujęciu sprawców bardzo często mogą też pomóc pracownicy poszkodowanych podmiotów.

Nie wypada mi tu jednak mówić o skuteczności działania policji. Wolałbym, żeby ktoś inny ją ocenił. Niemniej w wielu przypadkach można mieć pewne zastrzeżenia np. do mobilności policji. Ale są to tzw. czynniki obiektywne, związane z obciążeniem lokalnych jednostek, obsadą etatową itd.

(Tytuł wywiadu pochodzi od redakcji)

### Business Lider



Pakiet Business Lider proponujemy przedsiębiorstwom prowadzącym lub rozpoczynającym działalność gospodarczą w sektorze małych firm, zatrudniającym nie więcej niż 50 pracowników i osiągających przychód nie przekraczający 30 mln PLN rocznie.

W ramach tego pakietu proponujemy prowadzenie rachunku bieżącego w złotych, międzynarodową kartę płatniczą Visa Business Lider, overdraft czyli możliwość dokonywania w ciężar rachunku operacji nie znajdujących pokrycia w saldzie rachunku, kredyt w rachunku kredytowym, lokowanie wolnych środków na rachunku lokaty „call”. Posiadacze rachunku bankowego prowadzonego w ramach pakietu są premiowani ubezpieczeniem od następstw nieszczęśliwych wypadków.

INFOLINIA BEZPŁATNA  
0800 323 232

BANK PEKAO SA

# OGRODOWE ZMARZLAKI

**W**iele ciepłolubnych roślin z powodzeniem uprawiamy jako rośliny wieloletnie. Te, które tworzą podziemne bulwy i cebule, pod koniec lata zapadają w stan głębokiego spoczynku. Dzięki temu można je wykopać i przechować przez zimę w pomieszczeniu. Oprócz mietczyków i dali do tego typu roślin należą m.in. begonie bulwiaste, acidantery i sporo rzadko uprawianych gatunków z rodziny kosaćcowatych. Gdy ich części nadziemne zaczynają zasychać lub gdy zwarzy je przymrozek, wykopujemy całe rośliny. Przesuszamy je przez kilka lub kilkanaście dni w miejscu zacienionym i dobrze przewietrzonym. Następnie usuwamy łodygi, liście, zamarte korzenie i resztki ziemi. Oczyszczone bulwy i cebule umieszczamy w papierowej torbie z niewielką ilością środka grzybobójczego i kilkakrotnie nią potrząsamy. Następnie przekładamy rośliny do większej torby lub kartonowego pudła i przesypujemy suchym torfem. Torbę wystarczy po prostu zawinąć, a pudło nakryć kawałkiem tektury. Optymalna temperatura, w jakiej powinny zimować poszczególne gatunki, wynosi od 4 do 16 stopni C.



Niektóre nie w pełni zimotrwałe byliny, których części nadziemne zasychają jesienią, mogą przetrwać zimę w gruncie, jeśli dobrze okryjemy ich korzenie. Do takich roślin należą np. trytomy, inkarwillee i odmiany mieszańcowe zawilców zwanych japońskimi. Kiedy powierzchnia gruntu zamrze, ziemię wokół nich należy nakryć 30-centymetrową warstwą izolacyjną. Niektóre gatunki (np. begonie Evans i gunnery) wymagają solidniejszego zabezpieczenia. Gdy części nadziemne zwarzy przymrozek, usuwamy je z grządek, a powierzchnię gruntu nad korzeniami przysypujemy kilkucentymetrową

warstwą suchego torfu. Po pierwszych mrozach torf nakrywamy liśćmi (warstwą grubości około 40 cm). Czasem lepiej postawić płótek podobnej wysokości lub dużą drewnianą skrzynię bez dna. Tak powstałą „zagrodę” wypełnia się po brzegi suchymi liśćmi, a następnie nakrywa od góry daszkiem z desek lub folią. Wiosną rośliny stopniowo odkrywamy, usuwając ostatnią warstwę liści dopiero wtedy, gdy minie niebezpieczeństwo wystąpienia przymrozków.

Pochodzące z cieplejszych krajów zimozielone byliny, czę-

sto goszczące w naszych ogrodach ubiorek, postonek, ciemiernik, barwinek większy, a także rodzimy barwinek pospolity, są odporne na mróz. Mimo to zimą mogą je uszkadzać inne czynniki. Najbardziej szkodliwym słońce oraz wiatr w okresie, gdy gleba jest zamaznięta i korzenie nie pobierają wody - rośliny mogą wtedy uschnąć. Cierpią z tego powodu także zimozielone byliny skalne. Dlatego, gdy powierzchnia gruntu zamrze, warto lekko je okryć przewiewnym materiałem, np. gałązkami sosny (jej igły długo nie opadają), pociętą słomą lub trziną. Można też wykorzystać ażurowe tkaniny i siatki jutowe lub po-

liestrowe. Takie okrycie dodatkowo chroni rośliny przed gwałtownymi zmianami temperatury, a także zatrzymuje śnieg, stano-

wiący doskonałą warstwę izolacyjną. Wiosną materiał zdejmujemy, gdy nie spodziewamy się już mrozów.

## EURODACH

TECHNIKA OKIENNA I DRZWIOWA



PCW I AL  
POMIARY, PRODUKCJA  
SPRZEDAŻ, MONTAŻ

(Nowy numer) ☎ (0-89) 648-20-51

✉ 14-200 Hawa, ul. Kopernika 6

45/25/F

Największy wybór  
w Trójmieście!

# DYWANY

EURODOM Gdańsk Zasp, Kilińskiego 52 a  
tel. 557 31 25

**KUPON RABATOWY 5%**  
DO KOŃCA PAŹDZIERNIKA

09/138



## LAMMEX

PRZEDSIĘBIORSTWO BUDOWLANE

LOKALIZACJE:

- GDYNIA:  
1. WIELKI KACK  
2. KARWYNA IV  
3. ORŁOWO

- REDA



„SOLIDNA FIRMA,  
SOLIDNE DOMY!”

BIURO OBSŁUGI KLIENTÓW:

ul. Poznańska 1-3; 81-305 Gdynia  
tel. 661 88 88, pon. - pt. 8.00-16.00

Znajdź nas w INTERECIE

www.lammex.pl

e-mail: infomieszkania@lammex.pl

29/178

Konieczność wytnij! • Ta reklama upoważnia do 5% rabatu na kosztę do końca października.



83-032 Pszczółki

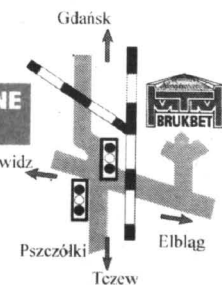
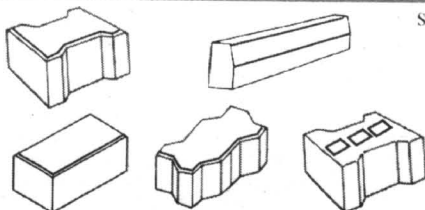
ul. Fabryczna 8

tel. (058) 683 93 52 do 55

tel. (058) 683 91 27

fax (058) 682 91 78

**BETONOWE WYROBY WIBROPRASOWANE**  
produkcja - sprzedaż - układanie



PRZYJMujemy  
GRUZ BUDOWLANy



KASIA & Co

80-451 Gdańsk, ul. Kościuszki 6, tel. 344 1030-31

PROMOCJA  
grzejniki i instalacje  
miedziane

najniższe ceny

Starogard Gd.,  
al. Armii Krajowej 46,  
tel./fax 561 37 90

Elbląg  
ul. Królewiecka 87  
tel. 234 91 36

do 31 X 1999 r.

do 31 X 1999 r.

280206

**OKNA PCV**  
**PRODUCENT EMIL**

Starogard Gd., ul. Świętojańska 37.  
 Biuro Obsługi Klienta: Aleja Wojska Polskiego 30  
 tel./fax 5624702, 5620857

Oferuje:

**OKNA PCV** już od **650 zł brutto** 150x150 R/UR  
 RU 90x150 **375 zł brutto**

**DOMEX** PRODUCENT OKIEN PCV

**system PANORAMA, REHAU**  
 dodatkowy mechanizm mikrowentylacji gratis

MALBORK (Piaski), ul. Daleka 117, tel. (055) 272-12-13



**PHU Makro-Bud**

PROMOCJA!!!

- Blachodachówka od 19,99 zł/m
- Domy Jednorodzinne od 370 zł/m **RATY**

- Dachówki ceramiczne (angoba od 33,30 zł/m), cementowe
- Trapezy od 17,99 zł/m
- Folie, orynnowanie
- plyty gipsowe 5,20 zł/m, sztukaterie
- Gresy
- Stalarka otworowa, PCV, Drewno, ALU, Poliwęglany
- Przegrody ogniowe
- Wycieraczki
- Cegły i płytki Klinkierowe

Pracownia Gdańska, ul. Kościuszki 1, pok. 14  
 tel. 683 38 78, wew. 116, tel./fax 77 33 551, tel. 0501 441 191

**OKNA DREWNIANE**

*Jakość na którą Cię stać.*

Najniższe ceny zadzwoni.

**SOKÓŁKA OKNA I DRZWI**

(058) 552 31 11,  
 (058) 554 81 88

**phoimb NORDOM**

**SPRZEDAŻ RATALNA • UPUSTY**

**PONIŻEJ PRZECIĘTNEJ**



Fot. U. Niewiarowska

**T**rendy obserwowane w budownictwie mieszkaniowym w Polsce mają swoje odzwierciedlenie również w województwie pomorskim. Ostatnio w porównaniu do poprzednich lat obserwuje się stopniowe zmniejszanie udziału liczby mieszkań oddanych do użytku w budownictwie spółdzielczym (w I kwartale br. do 34,5 proc.), przy wzroście udziału liczby mieszkań realizowanych przez inwestorów indywidualnych i budujących na sprzedaż i wynajem.

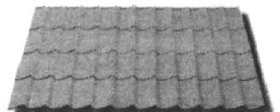
W 1997 r. potencjał mieszkaniowy województwa pomorskiego wynosił 624,8 mieszkań. Oznaczało to, że na 100 mieszkańców województwa przypadało 287 mieszkań, czyli średnio 1 mieszkanie zamieszkiwało 3,5 osoby (średnia dla Polski 3,3 osób). Przy podobnej do średniej dla Polski przeciętnej powierzchni użytkowej 1 mieszkania (ok. 60 m<sup>2</sup>), nieco gorzej wygląda sytuacja przeciętnej powierzchni użytkowej przypadającej na 1 osobę, gdyż w 1997 r. wynosiła ona 17,4 m<sup>2</sup>, przy średniej dla Polski 18,6 m<sup>2</sup>.

W województwie pomorskim najkorzystniej przedstawia się sytuacja w powiatach grodzkich, zwłaszcza w Sopocie. Przyczynę takiego stanu rzeczy można tłumaczyć specyficznym budownictwem tego miasta, gdzie znaczny odsetek budynków pochodzi z okresu przedwojennego, kiedy preferowano budownictwo o dużej kubaturze lokali. Najmniejszą powierzchnią mieszkalną do dyspozycji mieli mieszkańcy powiatów: tczewskiego, gdańskiego, wejherowskiego, kościerskiego i kartuskiego. Związane jest to często z mniejszą niż w innych powiatach liczbą mieszkańców.

Na powiększenie zasobów mieszkaniowych niewątpliwie ma wpływ liczba oddanych do użytku mieszkań. W 1998 roku sytuacja przedstawiała się niezbyt optymistycznie, gdyż w porównaniu z rokiem 1997 przekazano do użytku o 5% mieszkań mniej. W I kwartale tendencja ta uległa dalszemu pogłębieniu. W poszczególnych miesiącach oddano w stosunku do poprzedniego roku średnio ok. 20% mieszkań mniej. Relatywnie najwięcej

mieszkań oddano w powiecie kwidzińskim, wejherowskim i puckim, przy czym w powiecie kwidzińskim dominowało budownictwo spółdzielcze i wynajem, a w puckim oddano do użytku wyłącznie budynki indywidualne. Na 1000 mieszkańców najmniej mieszkań przekazano w powiatach słupskim i malborskim, ale najgorszą sytuację obserwuje się w powiecie nowowojewódzkim, gdzie nie oddano do użytku żadnego lokalu mieszkalnego. Prawie 50 proc. przekazanych mieszkań stanowiły budynki indywidualne, których w ostatnich latach budowano więcej ze względu na preferencyjne kredyty mieszkaniowe oraz znaczne ulgi budowlane.

cd. na str. 11



**Blachodachówka**  
 Blachy trapezowe  
 Komplet dodatków  
 Systemy rynnowe  
 Okna dachowe

**15 LAT PIEMNEJ GWARANCJI !!!**

**BORGA**

- Szwedzka jakość
- Polskie atesty
- Przycinanie blach na wymiar
- Fachowe doradztwo
- Atrakcyjne ceny i rabaty
- Transport

**WINPLAST s.c.**

Gdańsk,  
 ul. Mostowa 14  
 tel./fax 0 58 301-67-12

Kartuzy,  
 ul. Węglowa 5  
 tel./fax 681 01 44 wew. 355

Kościerzyna,  
 ul. Przemysłowa 1  
 tel./fax 686-21-08 w.12

**CENTRUM DRZWI PRZESUWANYCH**  
 SPRZEDAŻ HURTOWA I DETALICZNA

**ELEMENTY DRZWI PRZESUWANYCH**  
 4 SYSTEMY  
 23 KOLORY

**EKSPOZYCJA DRZWI PRZESUWANYCH (GRATIS)**

**POSZUKUJEMY PRZEDSTAWICIELI**



**PŁYTY WIÓROWE LAMINOWANE**  
 ≠10, ≠18mm  
 30 KOLORÓW

**OKUCIA MEBLOWE**

**LUSTRA KRYSZTAŁOWE**  
 8 KOLORÓW

**WSTĘGI, BLATY W CIĄGŁEJ SPRZEDAŻY**

Trakt Św. Wojciecha 237 80-017 Gdańsk  
 tel. / fax 309-02-26 / 306-59-60

**MEG** bezpośredni importeur używanego sprzętu budowlanego

- oferuje:
- koparka kołowa O+K M-H4 rok 1986
  - system szalunkowy Hünnebeck 230m
  - walec wibracyjny kołowy Romax rok 1990
  - zagęszczarki gruntu płytowe i stopowe
  - agregaty spawalniczo-prądowórcze z silnikiem diesla
  - sprzązarka srurowa elektryczna o wyd. 3 m Demag
- ceny konkurencyjne**  
 tel. 0-58/5625807, korn. 0603253705

**IZOLIT**

Mineralne Materiały Uszczelniające i Ochronne Dla Budownictwa Przeciw Wilgoci Występującej w Murach i Fundamentach

Sam wykonasz izolację swojego domu środkami IZOLIT bez rozkopowywania fundamentów.

Osuszanie - izolacja ścian proste

2 razy nalożyc środek na ściany i gotowe.

Znikają grzyby i plechła z każdej budowli.

Zapewniona 100% izolacja

Środek wysyłany na cały kraj.

Prospekt z ceną bezpłatny.

Firma "IZOLIT" E. os. Kępczyńska 15/13 83-200 Starogard Gd., tel./fax 0-58/5624219

# ZARZĄDCY NIERUCHOMOŚCI

Zgodnie z zaleceniami Urzędu Mieszkalnictwa i Rozwoju Miast kurs na zarządcę nieruchomości trwa minimum 145 godzin i kończy się egzaminem pań-

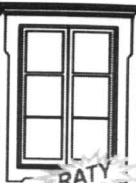
stwowym. Po jego zdaniu uzyskuje się licencje. Bez tego dokumentu od 2000 roku nie będzie można działać w tej profesji.

Zarządcą nieruchomości może zostać osoba, która ma co najmniej średnie wykształ-

cenie. Jest to właściwie jedyny warunek konieczny. Poza tym kandydat musi skończyć kurs, organizowany przez jednostkę zarejestrowaną w Urzędzie Mieszkalnictwa i Rozwoju Miast. **cd. na str. 12**

# OKNA PCV PROMOCJA!

System „FORBO” z „CIEPLĄ SZYBĄ” K=1,1 i MIKROWENTYLACJĄ W STANDARDZIE „PANORAMA” 150x150 RU = 480 zł brutto



PHU „ADEX”, ul. Wojska Polskiego 22 (RETMAN) tel. 777 40 07, fax 777 40 06

## OFERTA DLA PRODUCENTÓW MEBLI

proponujemy dostawę materiałów niemieckiej firmy

Wszystkie materiały dostępne w naszym magazynie

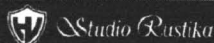
- \* płyty laminowane gr. 8,10,16,19 mm,
- \* blaty robocze gr. 40 mm,
- \* MDF gr. od 6 do 38 mm, MDF gięty,
- \* obrzeża melaminowe do płyt i blatów z klejem i bez kleju,
- \* obrzeża PCV i ABS

Jakość doskonała, cena bardzo atrakcyjna!

Gdańsk - Orunia, ul. Wschodnia 13

tel. 0-58/309-09-01, 309-41-81

Pełna gama kolorów.



## APARATURA KONTROLNO-POMIAROWA AUTOMATYKA PRZEMYSŁOWA

rok założenia 1992



ATTA-TECH s.c.



manometry, termometry

- K.F.M. Włocławek

zawory regulacyjne,

POLNA Przemysł

siłowniki PKA, ZAP

rejestratory

- KFAP, LUMEL

przetworniki

- KFAP, Falenica

przekładniki, styczniki

repol s.a.

lampki, przyciski

- PROMET Sosnowiec

przełączniki

- PROMET Sosnowiec

wodomierze, ciepłomierze

- METRON, POWOGAZ

ZADZWOŃ, PRZYJEDŹ, ZOBACZ, KUP

SOPOT, ul. 3 Maja 6A, tel./fax (058) 551-54-32, tel. (058) 550-38-41

TDS

Biurowie Handlowe  
80-406 Gdańsk, ul. Kłanowicza 104b  
tel./fax (058) 344 43 12

IMPORT I HURT DYWANÓW ORAZ WYKŁADZIN

WYKŁADZINY  
OBIEKTOWE I DOMOWE

WYLEWKI  
SAMOPÓZIOMIĄCE I PODŁOGI  
do: biur, szpitali, urzędów, domów

KLEJE  
dociągaczy, terakoty, styropianu.

RYNNY PCV  
SIDING

DYWANY

SKLEPY:

Gdynia (Makro),  
ul. Hutnicza 8  
(058) 663 00 73 w.481

Szczecin,  
ul. Wyszyńskiego 71  
(094) 374 36 60 w.39

Kartuzy,  
ul. Bielińskiego 6  
(058) 681 49 58

Miastko,  
ul. Królowej Jadwigi 3  
(059) 857 24 88

Zapraszamy do współpracy firmy budowlane, hurtownie, sklepy, architektów

## bat budownictwa świat

dachówka cementowa

Euronit

blachodachówka



dachówka ceramiczna

Röben

OFERUJEMY TAKŻE:

- ♦ gonty bitumiczne "ICOPAL"
- ♦ blachy trapezowe
- ♦ folie budowlane, dachowe
- ♦ system płyt gipsowych "RIGIPS"
- ♦ systemy dociepleń budynków
- ♦ rynny PCV

- ♦ panele podłogowe i ściennie
- ♦ sieci wodno-kanalizacyjne
- ♦ szalunki kartonowe
- ♦ płyty wiórowe i sklejk
- ♦ systemy kominowe "Schreyer"
- ♦ bogaty wybór klinkieru: cegły, płytki, schody, parapety

SIERAKOWICE  
ul. Mirachowska 31  
tel./fax (058) 684 73 36-38  
tel./fax (058) 681 63 38

SIERAKOWICE  
ul. Ksiedza Sychty  
tel. (058) 681 68 30

GDĄSK - KOKOSZKI  
ul. Nowatorów  
tel. (058) 349 55 60  
tel. (058) 349 56 68

KARTUZY  
ul. Kosciarska 13  
tel. 685 30 54  
tel. 685 30 53

LEBORK  
ul. Żeromskiego 16  
tel./fax (059) 63 14 90

## ELEMENTY SZTUKATERYJNE



NOMASTYL®  
- profile z polistyrenu



ARSTYL®  
- profile z poliuretanu



FOCAL POINT®  
- kolumny



DOMOSTYL®  
- elementy zdobienia elewacji



81-520 GDYNIA, ul. Akcyjowa 55a, tel. (058) 664-9220, kom. 0602 33 92 92, fax (058) 664-90-86  
KWIDZYN, ul. Toruńska 36, tel. 279 59 39



Przedsiębiorstwo  
Produkcyjno-Handlowo-Usługowe  
**„EKO-DREWROLUX”**  
82-213 MIŁORADZ  
ul. Zuławska  
tel. (055) 271 14 77  
tel. (055) 273 24 72 (po 15.00)

**PRODUCENT**

pakowanego drewna  
rozpałkowego  
i kominkowego

Jedna paczka  
**0,06 m<sup>3</sup>**

Ofujemy również drewno opałowe luzem - w każdej ilości

**Dodatkowe punkty sprzedaży:**

G.S. SCH NOWY STAW ul. Słowackiego 1	Węglpox NOWY STAW ul. Wiejska 7	Węgluz MALBORK-Kaldowo ul. Tczewska 15	Węglpox STARE POLE ul. Marynarki Woj. 28B
G.S. SCH PELPLIN ul. Strzałnica	Stalud opałowy SZTUM	Węglpox NOWY DWÓR GD. ul. Towarowa 1	Węglpox ELBLĄG ul. Zagonowa 9B

17490

## PODŁOGI Z DREWNA (3)

W poprzednich odcinkach omówiono zasady doboru rodzaju materiału podłogowego do charakteru i przeznaczenia pomieszczenia, sposób prawidłowego ułożenia podłogi z desek oraz parkietu. W tym odcinku - o układaniu mozaiki parkietowej.

Wykładzina mozaikowa ma właściwie wszystkie dodatnie cechy parkietu, oczywiście pod warunkiem, że będzie ona polakierowana. Jest więc estetyczna, ocieplająca pomieszczenie, a co nie mniej ważne - prawie dwukrotnie tańsza od parkietu. Ułożyc taką wykładzinę jest rów-



niez łatwiej niż parkiet, bowiem w sprzedaży znajduje się mozaika ułożona już w formie szachownicy naklejonej na papier.

Każdy element mozaiki jest oddzielną, miniaturową klepką, ale - w odróżnieniu od klepek normalnego parkietu - nie ma rowków i piór, a zatem wymaga bardzo starannego przyklejenia do podłoża i lakierowania. Istotną jest również grubość wykładziny mozaikowej, prawie 3-krotnie mniejsza niż parkietu.

Również i z tego powodu mozaika powinna być lakierowana, ponieważ nie zabezpieczona powierzchnia drewna, nawet często czyszczona i pastowana, wymaga co jakiś czas cyklinowania: cienka wykładzina mozaikowa może być cyklinowana nie więcej niż 3-4 razy, a przeciw pierwsze cyklinowanie jest niezbędne bezpośrednio po przyklejeniu; praktycznie więc później można cyklinować podłogę jeszcze najwyżej 3 razy. Jeżeli natomiast podłoga jest polakierowana, to następne cyklinowanie można przeprowadzić dopiero po około 10 latach. Zależy to oczywiście od jakości użytego lakieru, prawidłowości lakierowania i od właściwej konserwacji podłogi oraz wykonywania poprawek lakierniczych w odpowiednich terminach.

cd. na str. 12

## Gościńska Fabryka Mebli Gościcino k/ Wejherowa

**IK KLOSE**  
KOLEKCJA MEBLI

1899 • STO LAT TRADYCJI • 1999

Taka okazja  
zdarza się  
raz na...

**100 lat**

Promocyjna  
partia krzesel od...

**100 zł**

punkt sprzedaży

tel. działu zbytu (0-58) 672 41 73

poniedziałek-piątek 10<sup>00</sup>-17<sup>00</sup>, sobota 10<sup>00</sup>-14<sup>00</sup>



## Poniżej przeciętnej

cd. ze str. 9

Problem mieszkań w skali całego kraju w dalszym ciągu stanowi jeden z najważniejszych tematów życia i bytowania rodzin.

Sprawa ta w okresie kilkudziesięciu lat nie znalazła rozwiązania, które gwarantowałyby uzyskanie własnego mieszkania wszystkim potrzebującym. Na zaspokojenie potrzeb mieszkaniowych czeka wciąż wiele rodzin.

Decyzje rządowe dotyczące systemu kredytowania budownictwa spółdzielczego spowodowały kompletny regres.

Zainteresowani nie są w stanie spłacać kredytów, które musieliby pobrać, aby móc zasiedzieć wybudowane mieszkanie.

Urszula Niewiarowska

cd. ze str. 11

Tak jak przy układaniu zwykłego parkietu, najpierw trzeba bardzo starannie wyrównać podłoże, używając do tego dowolnej zaprawy. Zakupioną wykładzinę mozaikową należy przesuszyć przez co najmniej 3 miesiące.

Na wysuszone podłoże nakłada się warstwę kleju (tego samego co do klejenia parkie-

tu), za pomocą ząbkowanej szpachli, na powierzchni mniej więcej 50x50 cm. Bezpośrednio po tym na warstwie kleju kładzie się arkusz wykładziny (składający się z czterech kwadratów naklejonych na papierze) drewnem do dołu, to znaczy do warstwy kleju; na wierzchniej stronie podłogi będzie papier!

Przyklejanie rozpoczyna się

## PODŁOGI Z DREWNA (3)

od narożnika i układa następne arkusze równoległe do jednej ze ścian tak, by krawędzie arkuszy dokładnie do siebie przylegały. Po przyklejeniu jednego pasa wykładziny rozpoczyna się przyklejanie drugiego pasa równoległe z pierwszym tak, by

uzyskać równą, jednostajną płaszczyznę.

Po przyklejeniu drugiego pasa wykładziny należy z pasa pierwszego natychmiast zdjąć papier. W tym celu ścierką zmoczoną w gorącej wodzie zwiłża się papier i dokładnie zdiera go, natomiast uwolnione w ten sposób poszczególne deseczki mozaiki mocno dociska się do podłoża. Tak postępując, zapelnia się wykładziną całą powierzchnię, uzupełniając szczeliny między ścianą a ostatnim pasem wykładziny kawałkami mozaiki pozostałymi po naklejeniu pasów.

Wyklejone mozaiką po-

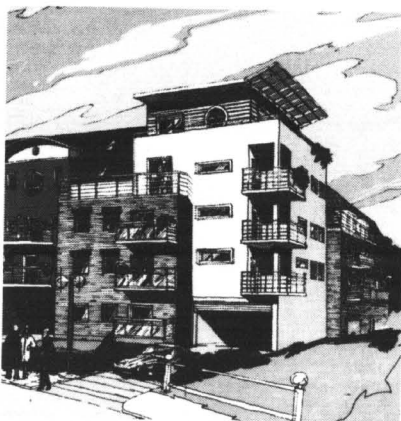
mieszczenie musi być suszone co najmniej 3 doby w temperaturze 20-22 stopni C, w tym czasie niedopuszczalne jest wchodzenie na wykładzinę. Jeśli temperatura jest niższa, czas schnięcia kleju należy odpowiednio przedłużyć.

Po wyschnięciu kleju trzeba mozaikę poddać mechanicznemu cyklonowaniu - najpierw za pomocą gruboziarnistego papieru ściernego, a potem stopniowo zmniejszając ziarno wygładzić powierzchnię podłogi tak, aby można ją było pomalować.

W następnym odcinku - o malowaniu podłóg.

# Atrium Gdańskie

Apartamenty w jednej z najpiękniejszych dzielnic tysiącletniego miasta



Nasz kompleks apartamentowy zapewni Państwu spokój i bezpieczeństwo.

Pelen zieleni kameralny dziedziniec, marmurowe portale, ciche i nowoczesne windy oraz wyższe mieszkania tworzą standard dla najbardziej wymagających.

Wybierz prestiż i komfort zamieszkiwania.

Lokalizacja: Gdańsk, ul. Moniuszki; metraże: 31, 40, 55, 80, 90, 120 m<sup>2</sup>;  
termin odbioru III - IV kwartał 2000; zakup: 25% środków własnych,  
reszta ceny - kredyt pomostowy

Nasza aktualna oferta:

mieszkania • apartamenty • mieszkania budowane na wynajem • lokale użytkowe • domy jednorodzinne • biura



Osiedle Sokółka  
Gdynia



Wiszące Ogrody  
Gdańsk



Osiedle Pastelowe  
Pruszcz Gdański



Kamienica Oliwska  
Gdańsk

## HOSSA

Pewne i bezpieczne przedsięwzięcie

Centrum Nieruchomości Grupy Inwestycyjnej HOSSA SA:  
Gdynia, ul. Słaska 51, tel. (0 58) 621 66 66, 620 92 33, 661 68 49;

Gdańsk, ul. Grunwaldzka 76/78, tel. (0 58) 345 38 45, 341 12 31 www. 333; e-mail: hossa1@pbhossa.com.pl

## Ulga remontowa w pigułce

Ponieważ od 1997 r. obowiązują trzyletnie limity tej ulgi, nic się tutaj nie zmieniło i w 1999 r. korzystamy z niej dokładnie na takich samych zasadach, jak przez minione dwa lata (oczywiście wszyscy podatnicy, którzy wykorzystali pełny limit w 1997 r. lub w latach 1997-1998, z ulgi tej w 1999 r. nie będą już mogli skorzystać).

Gdy remontujemy dom: w latach 1997-1999 odliczamy wydatki w granicach 245,70-12 931,58 zł. Z tym, że dolna granica dotyczy całego okresu trzyletniego (to znaczy, że jeśli w latach 1997-1998 wydaliliśmy mniej niż 245,70 zł, to w 1999 r. po przekroczeniu tej granicy odliczamy wszystkie wydatki), górna zaś całego okresu trzyletniego.

Odliczamy bezpośrednio od podatku 19 proc. faktycznie poniesionych wydatków, czyli od 46,68 zł (przy wydatku minimalnym) do 2 457 zł (gdy wykorzystamy ulgę w pełni).

Jeśli remont (modernizacja) związana jest z instalacją gazową na zasadach jak wyżej, mamy do dyspozycji limit 245,7 - 15 086,84 zł. Czyli odliczamy bezpośrednio od podatku 19 proc. faktycznie poniesionych wydatków: od 46,78 zł do 2 866,50 zł.

Gdy remontujemy mieszkanie: w latach 1997-1999 odliczamy wydatki w granicach 245,70 - 10 776,32 zł.

Odliczamy bezpośrednio od podatku 19 proc. faktycznie poniesionych wydatków, czyli od 46,68 zł (przy wydatku minimalnym) do 2 047,50 (gdy wykorzystamy ulgę w pełni).

Jeśli remont (modernizacja) związana jest z instalacją gazową, na zasadach jak wyżej, mamy do dyspozycji limit 245,70-12 931,58 zł. Czyli odliczamy bezpośrednio od podatku 19 proc. faktycznie poniesionych wydatków: od 46,68 zł do 2 457 zł.

Kto w 1997 roku lub w latach 1997-1998 poniósł (i odliczył od podatku) wydatki remontowe według zasad opisanych wyżej, ten przy rozliczaniu ulg za 1999 r. musi pomniejszyć swój indywidualny limit o dokonanie już odliczenia.

(INFOR)

## Zarządcy nieruchomości

cd. ze str. 10

Dalej czeka go egzamin wewnętrzny, po przejściu którego może przystąpić do państwowego - informuje **Cecylia Mróz**, dyrektor Ośrodka Szkolenia Kadr Menedżerskich i Rynku Nieruchomości Korporacji SEDPOL.

Jest ona również zdania, że w wyniku nieruchomości można się w najbliższym czasie spodziewać powstania nowych firm wyspecjalizowanych w zarządzaniu wspólnotami mieszkaniowymi i obiektami komercyjnymi.

Najważniejszy cel działania zarządcy jest jasny.

Nieruchomość musi

przynosić możliwie maksymalny dochód. Oprócz tego do obowiązków zarządzającego obiektem należy utrzymanie go w niepogorszonym stanie. Może on korzystać z pomocy ludzi przez siebie zatrudnionych. Zarządca musi również prowadzić marketing usług związanych z nieruchomościami. Musi działać tak, aby inwestor był zadowolony - podsumowuje **Cecylia Mróz**.

W programie kursów przygotowawczych są zarówno przedmioty związane z prawem, jak i ekonomią. Ceny takich kursów nie są najmniejsze. Obecnie za ok. 150 godzin lekcyjnych zapłacić trzeba od 1200 do 1850 zł.





















81-061 GDYNIA  
ul. Hutnicza 42  
tel. (058) 623-74-30  
godz. otwarcia 8.00 - 17.00

83-300 PRUSZCZ GDAŃSKI  
ul. F. Nowowiejskiego 24a  
tel. (058) 682-20-81

SKŁADY FABRYCZNE  
**KLINKIERU**  
godz. otwarcia 8.00-18.00, sob. 8.00-14.00

# NAJWIĘKSZY WYBÓR W POLSCE PÓŁNOCNEJ

ponad 101 rodzajów

## CERAMIKA KLINKIEROWA - ABSOLUTNA TWARDOŚĆ

Piękno, trwałość i różnorodność kształtów - to argumenty, które nie tylko przy wielkich budowli przemawiają za klinkierem. Dlatego też prywatni właściciele od wielu pokoleń budują swoje domy ze znakomitych jakościowo wyrobów firmy Hagemeister i ABC Klinkergruppe.

- wysoka jakość, lepsza niż wymaga norma
  - odporna na oleje, kwasy i ługi
  - przekonująco wysoka obciążalność punktowa
  - mrozoodporna, zahartowana na zdrapania
    - o powierzchniach przeciwpoślizgowych
  - wykładane w racjonalnym procesie wibracyjnym
  - naturalne surowce, bez żadnych dodatków chemicznych
- CERTYFIKAT NR B/03/46/



**STALOTON®**  
Ceramika z charakterem



- POSADZKI • STOPNIE SCHODOWE • PARAPETY • ELEWACJE • CEGŁY • BRUK KLINKIEROWY •

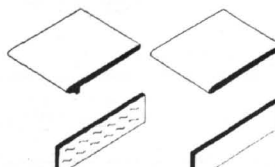
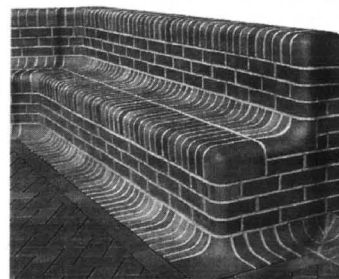


### Kolory

- czerwieni cegły palonej,
- piaskowy żółty,
- czarno-brązowy,
- podpalany korek,
- podpalany niebiesko-czerwony,
- jasnoszary,
- ciemnoszary

### Kolory

- czerwone
- piaskowe
- brązowe
- białe
- żółte
- i dziesiątki innych odcieni



30/25/300030

**PAMIĘTAJ, JAKOŚĆ KOSZTUJE TYLKO RAZ!**

**KLEJE GLAZURA GRES**

**SWIADCZYMY USŁUGI TRANSPORTOWE**



# ROK VOLKSWAGENA W GDYNI



Fragment salonu sprzedaży gdyńskiej firmy „Kulikowski” - Autoryzowanego Dealera Volkswagena przy ul. Morskiej w Gdyni

**W** miniony piątek firma „Kulikowski” - Autoryzowany Dealer Volkswagena zaprosiła nas na uroczystość pierwszej rocznicy istnienia. Trzeba tu od razu dodać, że chodzi o jubileusz działalności firmowego salonu VW, jaki od roku prowadzi przy ul. Morskiej 314 w Gdyni pan Michał Kulikowski, dla którego znajomość branży motoryzacyjnej nie jest bynajmniej tak świeżej daty. Przez wiele lat wcześniej prowadził bowiem m.in. salon Citroena, nie wspominając już o jego doświadczeniu uczestnika wielu sportowych imprezach samochodowych i zdobyciu tytułu rajdowego wice-mistrza Polski.

Siedziba „Kulikowskiego” w Gdyni jest w pełni nowoczesną i

nowocześnie wyposażoną - według światowych norm Volkswagena - stacją sprzedaży i obsługi aut tej renomowanej marki. Oferuje praktycznie wszystkie modele aktualnie proponowane klientom całej europejskiej sieci Volkswagena.

Swego rodzaju atrakcją, przygotowaną specjalnie dla gości jubileuszu była pierwsza prezentacja transportera VW escape - kolejnej odmiany popularnej „bagażówki”, którą z powodzeniem wykorzystywać można zarówno w roli auta osobowego, osobowo-bagażowego, jak typowej półciężarówki.

Pojazd ten w wersji mixt z długim przodem (w cenie bez VAT od ok. 40 do 46 tys. DEM) oferowany jest z dwoma silnikami (2.5 TDI/88 KM oraz 2.5 TDI/102 KM) oraz z trzema pakietami wyposa-

żeniowymi.

W pakiecie 1 znajdują się m.in. ABS/EDS, poduszki powietrzne dla kierowcy i pasażera, obniżone zawieszenie, obręcze aluminiowe (łącznie z kołm zapasowym), przyciemniane szyby, fotele przednie z podkoleknikami, schowki w drzwiach przednich, dodatkowy schowek na środku poniżej tablicy rozdzielczej, przygotowanie do montażu radia (antena + dwa głośniki), wycieraczka tylnej szyby ze spryskiwaczem oraz trzecie światło stopu.

W pakiecie 2 dochodzą centralny zamek sterowany pilotem, lusterka zewnętrzne regulowane i podgrzewane elektrycznie oraz elektrycznie podnoszone szyby w kabinie kierowcy, zaś w pakiecie 3 - klimatyzacja z regulacją mechaniczną.

## „Nieprzemakalny” kormoran

Najszybsze opony olsztyńskiego Stomilu - Kormoran Gamma (z indeksem prędkości V - 240 km/h) doczekały się dwóch nowych rozmiarów: 195/65R15 91V i 205/65R15 82V. Aby dostosować oponę do potrzeb klientów, seria 65 (przeznaczona

do mocnych, komfortowych limuzyn) ma nieco inną rzeźbę bieżnika niż opony serii 50 (przeznaczone do samochodów usportowionych). Dzięki jego budowie opona jest odporna na aquaplaning, czyli uślizg z nagłym zetknięciem z kałużą.

## Silnik roku

Silnik toyoty yaris został uznany przez 19 międzynarodowych ekspertów „Silnikiem Roku” w nowym konkursie organizowanym przez niemiecki magazyn „Technologia silnika”. W skład jury weszli dziennikarze motoryzacyjni i inżynierowie z Europy i stanów Zjednoczonych. Nagrodzone zostały cztery cechy tej

jednostki: ekonomika zużycia paliwa, niska emisja spalin, zaawansowana technologia i zachowanie na drodze. W sumie silnik yaris dostał 141 punktów. Drugie miejsce przypadło 1,0-litrowej jednostce opla z 88 punktami, trzecie smarta 600 ccm z 75 punktami, a czwarte fiatla seicento 900 ccm z 62 punktami.

## Dacia francuska

Koncern Renault ostatecznie wykupił pakiet kontrolny 51 proc. akcji rumuńskiej Dacii. Transakcja pochłonęła 50 mln dolarów. Francuzi zobowiązali się ponadto do zainwestowania w ciągu najbliższych pięciu lat kolejnych

220 mln dolarów. Renault podniesie też kapitał zakładowy Dacii z 43 do 116 mln dolarów. W Rumunii będą produkowane auta głównie na rynki państw rozwijających się. Rocznie zakłady ma opuścić nawet 200 tys. samochodów.

## Najnowszy 200 SX już w Polsce

W Europie samochód ten był oferowany od 1994 roku. Dwa lata później nadwozie nissana 200 SX zostało zmodyfikowane. W wersji z tego roku samochód wchodzi na rynek w Polsce. Nissan 200 SX napędzany jest szesnastozaworowym silnikiem o poj. 2.0 i mocy 200 KM. Przyspieszenie 0-100 km/godz. osiąga w 7,5 sek. Auto ma tylny napęd. Za wersję z manualną skrzynią biegów trzeba zapłacić 120 820 zł. Z automatyczną skrzynią 125 350 złotych.



## Toyota w krajach środka

Budowa fabryki skrzyń biegów przez Toyotę w Polsce jest coraz bardziej prawdopodobna. Jak podała „Gazeta Wyborcza”, japońska agencja informacyjna Kyodo już podała, że zakład będzie zlokalizowany w Wałbrzychu, w tamtejszej specjalnej strefie ekonomicznej. Budowa mogłaby ruszyć pod koniec tego lub na początku przyszłego

roku. Fabryka produkowałaby ok. 200 tys. skrzyń do wytwarzanej w Wielkiej Brytanii corolii oraz do yarisów, których produkcja we Francji zostanie uruchomiona w 2001 roku. Wartość inwestycji szacowana jest na 170 mln dolarów. Jak dotąd w Europie Środkowej Toyota nie ma żadnych zakładów produkcyjnych.

## Następca logo

W czerwcu rozpoczęła się budowa nowej fabryki Hondy w Wielkiej Brytanii, w której od 2002 roku produkowany będzie nowy samochód w segmencie mini, prawdopodobnie następca modelu logo. Fabrykę usytuowano 100 km na zachód od Londynu, obok już istniejącej w Swindon. Dzięki nowemu zakładowi możliwości produkcyjne japońskiego koncernu w Europie wzrosną do 250 tys. sztuk rocznie. Cała inwestycja pochłonie około 1,6 mln dolarów. W ubiegłym roku Honda sprzedała na kontynencie 240 tys. aut, z czego 136 tys. pochodziło z fabryki w Swindon. Udział w rynku nowych samochodów zamknął się na poziomie 1,5 proc.



## RENAULT CLIO



Jeżeli kupisz teraz Clio z wygodnym **PAKIETEM ELEKTRYCZNYM** (elektrycznie otwierane szyby, zdalnie sterowany zamek centralny, reflektory przeciwmgielne), otrzymasz w prezencie **PAKIET BEZPIECZENSTWA**, a w nim: poduszkę powietrzną pasażera, dwie poduszki boczne.\*

\* W Wersji 1.2 zamiast Pakietu Bezpieczeństwa możesz wybrać Pakiet Komfortowy: wspomaganie i regulowane kolumny kierownicy, lótel kierownicy regulowany na wysokość, serynje montowane w wersji 1.4



Zaprasza Autoryzowany Partner Renault

R.R. ADAMOWSCY Koncesjoner Renault  
83-200 Starogard Gd., ul. Zblewska 33  
tel. 0-58/5627710; fax 0-58/5627760  
filia: 86-300 Grudziądz, ul. Szosa Toruńska 29A  
tel. 0-56/4635770; fax 0-56/4535810  
<http://www.adamowscy.com.pl>



Clio

Renault Credit Polska



Reportery „Dziennika Pomorskiego” testują nowego mercedesa vito CDI



Zaraz po tym, jak skorzystaliśmy ze stworzonej nam przez gdańską firmę „Witman-Zurański”, Autoryzowanego Dealera Mercedes-Benz z Oliwy, możliwości wszechstronnego przetestowania nowego mercedesa vito CDI, zaczęliśmy się zastanawiać,

jakich to potencjalnych nabywców mogłyby zainteresować praktyczna ocena tego auta. Niejako bowiem to głównie w ich imieniu powinniśmy obiektywnie sprawdzić, ile wart jest ten nowy wyrób Mercedesa.

Odpowiedzi, trochę dla nas nawet niespodziewanie, bardzo

szybko dostarczyło samo życie. Po prostu testowany samochód, gdziekolwiek byśmy się nie zatrzymali, wzbudzał duże zainteresowanie. Chcąc nie chcąc musieliśmy zamieniać się w jego... promotorów, odpowiadając na pytania o możliwości nowego vito, tłumacząc, co oznaczają umiesz-

# VITO, CZYLI WITALNOŚĆ

czone na masce literki CDI, itd.

Niektóre z takich spotkań w drodze (w ciągu trzech dni pokonaliśmy tym autem kilkadziesiąt kilometrów po szosie i drogach gruntowych), okazały się dla nas - mieszcuchów od urodzenia - wręcz egzotyczne. Ale po kolei.

Do testowania otrzymaliśmy mercedesa vito w wersji univan (uniwersalny samochód dostawczy) z silnikiem 110 CDI o poj. silnika 2151 ccm i mocy 102 KM, o masie całkowitej 2700 kg, ładowności 1070 kg i przestrzeni ładunkowej 2,5 m sześć. (w tej wersji występuje jeszcze 122-konny 112 CDI oraz benzynowy, 130-konny 113 benz. Ceny: od 34,5 do 38,8 tys. DEM, a furgony od niespełna 29 do 32,5 tys. DEM).

Na wyposażenie standardowe „naszego” (jak zresztą wszystkich) pięćosobowego univana składają się m.in.: hamulce tarczowe kół przednich i tylnej osi (z przodu z chłodzeniem wewnętrznym); wspomaganie układu kierowniczego; reflektory przeciwmgielne; klapa tylna z szybą ogrzewaną i wycieraczką; trzyosobowa ławka w przedziale pasażerskim; boczne tylne drzwi odsuwane; obrotomierz; immobiliser; filtr przeciwpyłkowy; przeszklony przedział pasażerski; oświetlenie przedziału pasażerskiego; przegroda pomiędzy kabiną a ładownią - metalowa krata.

(Odmiana 113 benz. posiada w standardzie również ABS-ETS).

„Nasz” univan (dl./szer./wys. - 4666/1879/1890 mm, a przestrzeń ładunkowa - 1170/1620/1370 mm) został firmowo wyposażony dodatkowo m.in. w dwie poduszki powietrzne, elektrycznie ogrzewane lusterka i centralny zamek z immobiliserem sterowany pilotem. Za dopłatą samochód ten może

ponadto dysponować systemem ABS-ETS (3195 DEM), automatyczną skrzynią biegów (3225 DEM), klimatyzacją (2781 DEM), relingami dachowymi, elektrycznie sterowanymi szybami, wskaźnikiem temperatury zewnętrznej i szerokim ogumieniem 215/65 R15. Za lakier metaliczny trzeba dopłacić 372 DEM.

Pierwszy, przypadkowy zresztą postój w naszym podróżowaniu tym samochodem nastąpił w Warlubiu, na trasie Nowe-Grudziądz. Tam właśnie doszło do wspomnianego na wstępie spotkania „egzotycznego”. Samochodem zainteresowali się mężczyźni zajmujący się organizowaniem zakupów zwierząt rzeźnych



u kilkudziesięciu hodowców z terenu Polski Północnej.

Mężczyznom zaimponowała zwłaszcza otwierana wysoko do góry tylna klapa vito (tworzy ona swego rodzaju spore zadziwienie nad dojeżdżeniem do przedziału ładunkowego), łatwość dostępu przez boczne, odsuwane drzwi do trzech foteli pasażerskich, a ponadto stosunkowo wysokie zawieszenie, imponująco mały promień skrętu tego auta (11,2 m) oraz możliwość włączenia zamkniętego obiegu powietrza.

cd. na str. 24

## NOWY NISSAN PRIMERA.



Nieograniczone  
możliwości

### NOWY NISSAN PRIMERA: od 27 750 DM

4 poduszki powietrzne w standardzie, ABS. Niezwykła bezstopniowa, sekwencyjna skrzynia biegów. Nowoczesny system wspomagania hamowania Brake Assist. Nowy kształt foteli, w których czujesz się komfortowo jak nigdy wcześniej. Nowoczesna sportowa sylwetka.

### ALMERA komfort: od 43 900 PLN

- dwie poduszki powietrzne, el. szyby (przód), kubełkowe siedzenia

Więcej informacji w salonach Nissana. Przyjdź i przekonaj się sam!

### AUTORYZOWANI DEALERZY

#### KMJ s.c.

80-314 GDAŃSK, ul. GRUNWALDZKA 303  
Salon - tel. (058) 552 17 28, 552 19 92  
Serwis - tel./fax (058) 552 21 36

#### E. Lewańczyk

SALON: GDYNIA, ul. ABRAHAMA 62  
(róg Władysława IV i Żwirki i Wigury)  
tel./fax (058) 621 90 33; części (058) 661 62 02  
Serwis+części: Chwaszczyno, ul. Mickiewicza 35  
tel./fax (058) 552 84 07, tel. (058) 552 83 88

### EUROCAR '86 MECHANIKA POJAZDOWA MGR INŻ. MIROSLAW SZWEDA

83-110 TCZEW, UL. SADOWA (TEREN BYLEGO MALINOWA)  
TEL. 0602-815-773

CZYNNY PN.-PT. 8.00-16.00  
OSTATNIA SOBOTA MIESIĄCA 8.00-14.00



ZAKŁAD ISTNIEJE OD 1986 R.

#### USŁUGI W ZAKRESIE MECHANIKI POJAZDOWEJ

- REGULACJA I NAPRAWA UKŁADÓW WTRYSKOWYCH BENZYNY GRUPA VOLKSWAGEN (VW, AUDI) PRZY POMOCY FABRYCZNYCH KOMPUTEROWYCH URZĄDZEŃ DIAGNOSTYCZNYCH V.A.G.
- NAPRAWY GŁÓWNE I BIEŻĄCE SAMOCHODÓW ZACHODNICH I KRAJOWYCH
- MYCIE GAZNIKÓW METODĄ ULTRADZWIĘKOWĄ
- MYCIE UKŁADÓW WTRYSKOWYCH AMERYKAŃSKIM URZĄDZENIEM CIŚNIENIOWYM PROTEC

#### USŁUGI W ZAKRESIE RZECZOZNAWSTWA TECHNIKI SAMOCHODOWEJ

- WYCENY WARTOŚCI POJAZDÓW SAMOCHODÓW
- OCENY TECHNICZNE

JESTEŚMY AUTORYZOWANYM DYSTRYBUTOREM FIRM OLEJOWYCH ARAL I ESSO.

# VITO, CZYLI WITALNOŚĆ

cd. ze str. 24

Oczami wyobraźni szef tych mężczyzn już widział, jak w przedziale bagażowym ustawia... biurko z sejfem, przy którym - pod zadaniem chroniącym przed deszczem - ustawia się kolejka hodowców po zaliczki za zakwalifikowane do zakupu zwierzęta. Już cieszył się na samą myśl, jak „elegancko” dojeżdżać będzie mógł do każdej wioski z ekipą taksatorów, przyodzianych choćby w kilka fuja-rek. Nie będąc narażony na wachanie nie zawsze najmielszych zapachów, jakie unoszą się nad drogami w okolicach, gdzie trzyma się dużo świń i krów...

Jednakże najczęściej o zale-

biście potwierdzić już po przejechaniu pierwszych stu kilometrów (dokładnie 102). Całkowicie zaprzecza on obiegowym poglądom, jakoby diesel musiał być głośny, ociężały i mało elastyczny. „Nasz” vito w niczym nie ustępował w podróży najlepszym kompaktowym autom osobowym. Spod świateł na skrzyżowaniu ruszał jak burza (na pewno nie było to więcej, niż podaje instrukcja - w 18,2 s. do 100 km/h), i z łatwością przyspieszał na każdej prędkości.

Na autostradzie ustaliliśmy, że idealną prędkością podróżną - w zależności od obciążenia - jest 110-120 km/h (producent podaje prędkość maksymalną 155 km/h). **cd. na str. 25**



**516,92 PLN - rata miesięczna**  
**Nowy Seat Toledo**

Auto-Gosk

81-571 Gdynia, ul. Chwaszczyńska 72  
tel. (058) 629 40 00

Zapraszamy do najnowocześniejszego salonu na promocję samochodów osobowych.

cena samochodu: 55 990 PLN  
wkład własny: 35 990 PLN  
okres kredytu: 60 miesięcy



**KREDYT**  
jak po sznurku

VOLKSWAGEN BANK POLSKA  
Bezpośredni w kontaktach

**TECHTRANS S.C.**  
ELBLĄG, ul. STRAŻNICZA 1  
TEL./FAX. (055) 232 89 49  
DZIAŁ HANDLOWY  
TEL. (055) 232 49 49

**DMUCHAWY CIEPŁEGO POW.**

**GRZEJNIKI ELEKTRYCZNE**

**NAGRZEWNICE GAZOWE**

**OSUSZACZE POWIETRZA**

**PROMIENNIKI PODCZERWIENI**

**TERMOSTATY**

**PROMOCJA DO WYCZERPANIA ZAPASÓW !!!**  
SPRZEDAŻ SERWIS CENY PRODUCENTA NAJWIŻSZA JAKOŚĆ

ty vito pytali właściciele niedużych, prywatnych interesów. Ci cieszyli się głównie z faktu, że do auta bez problemu - zarówno bocznymi, jak tylnymi drzwiami - wchodzi standardowe palety, które podnosić trzeba nie wyżej niż na 50 cm od ziemi (tyle wynosi wysokość załadunkowa vito), a także z wygodnej, pięciosobowej kabiny pasażerskiej. Znaczna część tej grupy zainteresowanych, już wcześniej, z powodzeniem użytkowała starsze modele mercedesów - „blaszaków”, używając ich nie tylko do pracy, ale również w charakterze osobowego samochodu rodzinnego.

Wszystkim, a zwłaszcza przedsiębiorcom z takich branż jak: budowa i eksploatacja elektrycznych linii napowietrznych, telefonia, dozór rurociągów, budowa i konserwacja elektrowni wiatrowych i wodnych (takich właśnie spotkał się) imponował nowy silnik vito CDI. Pozwala on bowiem na szybkie i sprawne przemieszczanie się nawet na dłuższe odległości - zarówno po szosie, jak w warunkach miejskich, a także na obciążenie auta przyczepą.

Zalety silnika CDI z nowoczesnym systemem wtrysku common rail mogliśmy zresztą oso-

## AKUMULATORY

do wszystkich typów pojazdów  
polskich i zagranicznych

**PROSTOWNIKI**  
**OWIEWKI, DYWANIKI**

**KOŁPAKI (WSZYSTKIE TYPY)**  
**OLEJE SAM., KOSMETYKI**  
**LAMPY, AKCESORIA**



**Gwarancja 18 miesięcy**

**DLACZEGO WARTO POLECAĆ AKUMULATORY AGRO?**

- Większy prąd rozruchu, dzięki czemu uruchomienie pojazdu jest szybsze i o wiele łatwiejsze. Warto to docenić szczególnie w czasie dużych mrozów i upałów - kiedy zwykle akumulatory często zawodzą.
- Nowoczesna obudowa z wygodną i praktyczną rączką.
- Przeniesienie akumulatora z jednego pojazdu do drugiego przestaje być problemem.
- Nie trzeba dolewać elektrolitu (bezobsługowość wg kryteriów IEC)
- Zmniejszona waga, solidna i trwała obudowa.



**PIASTÓW**  
**PH „MAKRO”**

Licencjonowany Przedstawiciel  
na woj. pomorskie

**HURTOWNIA Gdańsk-Orunia,**  
**ul. Trakt św. Wojciecha 253**  
(na terenie Transbudu)

**tel./fax 309-00-75, tel. kom. 090 50-93-95**  
tel. 0601 311 054, 0601 311 056, czynna od 8.00 do 16.00

SKLEPY PATRONACKIE

- Tczew, SKLEP MOTORYZACYJNY, ul. 1 Maja 31, tel. 531 00 62
- Tczew, ul. Armii Krajowej 86 A, SKLEP MOTORYZACYJNY
- Starogard Gd., ZAKŁAD ZAOPATRZENIA ROLNICZEGO, ul. Rolna 1, tel. 56 289 54
- Kartuzy, T.DERA, ul. Gdańska 28
- Kościerzyna „MASZ-ROL”, ul. Przemysłowa 3a, tel. 586 39 58
- Kościerzyna, AUTOCENTRUM, ul. Wejhera 16, tel. 586 33 61
- Kwidzyn, SKŁADNICA MASZYN ROLNICZYCH I CZĘŚCI WYMIENNYCH, ul. Toruńska, os. Chopina, tel. 672 10 10
- Wejherowo, SKLEP MOTORYZACYJNY, ul. Gdańska 14, tel. 672 55 84
- Bytów ZUPH SKUP SPRZEDAŻ, L. Hering, ul. Tartaczna 7b, tel. 0593 36 93
- ZAKŁAD MECHANIZACJI POJAZDÓW SPRZĘTU ROLNICZEGO, Kosobudy k. Brus, tel. (0531) 831 00
- HELP-ROL, Somonino, ul. Siemenna 2, tel. (084) 13-87
- Gdynia MOTPULS, ul. Spokojna 3, tel. 0602 212 377, MOTPULS, ul. Chylońska 60, tel. (058) 663 18 88
- Niestępowo, ul. Raduńska 9, STACJA PALIW, T. Cirocki
- Lubna 35, ul. Królowej Jadwigi 6, PPH „ANTOM”, tel. (0531) 84 456
- Elbląg, ul. Grunwaldzka 61, PPKS, tel. (055) 233 65 65.



cd. ze str. 24

Vito jest wówczas najcichsze, posiada spory zapas mocy i szybkości, świetnie trzyma się drogi - nie obawiając się ani wzdłużnych kolein, ani silnych podmuchów wiatru.

Elastycznej i sprawnej jeździe wybitnie sprzyjają miękkie, ale zarazem bardzo skuteczne hamulce i sprawna skrzynia biegów (choć trzeba przyzwyczać się do krótkiej i nietypowo usytuowanej na środkowej konsoli dźwigni).

Już przy pierwszym „międzytankowaniu”, po 100 km przekonaliśmy się, iż - mimo że nie dbaliśmy o oszczędną jazdę - „nasz” stukonny CDI palił o kilkanaście procent paliwa mniej, niż podobne „stare” jednostki napędowe Mercedesa. Producent podaje średnio 7,1-7,5 l/100 km. Nam wyszło dokładnie 6,6 litra, co można chyba wytłumażyć niepełnym obciążeniem. Bo na pewno nie jadzemy poza miastem, gdyż do momentu tanko-

wania ulicami jeździliśmy nawet nieco więcej niż szosa.

Powiedzmy zatem sobie, cóż to jest takiego ów CDI (skrót od common-rail-direct-injection). Już na pierwszy rzut oka pod maską widoczne są małe, ale istotne „drobiazgi”, które różnią silniki wysokoprężne CDI od innych. Producent opisuje je tak:

„Wtryskiwacze nie są bezpośrednio zasilane poprzez pompę, ale poprzez wspólny kolektor wtryskowy common rail. Dotychczas systemy pracowały przy ciśnieniu 260 barów, obecnie stosuje się pompę wielotłoczkową, która wytwarza ciśnienie we wspólnym kolektorze nawet przy niskiej liczbie obrotów silnika. W układzie ciśnienie sięga aż 1350 barów. Paliwo jest efektywnie rozpylane w komorze spalania.

Sterowanie dawką i kątem wyprzedzenia wtrysku odbywa się z pomocą zaworów elektromagnetycznych umieszczonych na wtryskiwaczach. Zawory te są

## VITO, CZYLI WITALNOŚĆ

podłączone do modułu sterującego silnika. Poprzez to osiągnięte są optymalne wartości czasu wtrysku i ilości wtryskiwanego paliwa. W celu wykorzystania tych zalet zasilanie cylindrów powietrzem odbywa się poprzez optymalnie ukształtowane kanały dolotowe i wylotowe oraz

zawory na cylindrze.

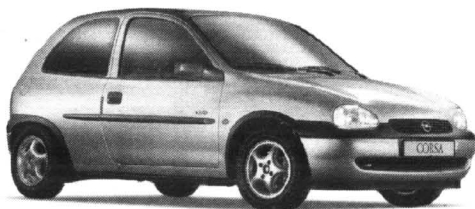
Liczne elementy przy i wokół silnika mają wpływ na cichą pracę silnika, przez to te silniki dorównują silnikom benzynowym. Uwarunkowane jest to tzw. wtryskiem pilotowym małych ilości wtryskiwanego paliwa z wyprzedzeniem tysięcznosekundowym

przed głównym wtryskiem; przez co spalanie staje się harmonijne i bardziej efektywne. Wynikiem tego jest cicha praca silnika, pomimo wysokich parametrów eksploatacji. W celu wyraźnego podwyższenia osiągniętych silniki CDI posiadają turbodoładowanie”.  
cd. na str. 26

### A oto tabela z podstawowymi danymi technicznymi vito w trzech wersjach silnikowych:

Typ	108 CDI	110 CDI	112 CDI
Silnik	OM 611A	OM 611LA	OM 611LA
Liczba cylindrów	4	4	4
Poj.skokowa cm <sup>3</sup>	2151	2151	2151
Moc kW(FPS) przy 1/min.	60(82)/3800	75(102)/3800	90(122)/3800
Moment obrotowy NM przy 1/min.	200/1500-2400	250/1600-2400	300/1800-2500
<b>Zużycie paliwa l/100 km</b>			
Skrzynia	mechaniczna	mechaniczna	mechaniczna
	Do 1675kg ponad 1675kg	Do 1675kg ponad 1675kg	Do 1675kg ponad 1675kg
Jazda po mieście	10,1 10,3	9,2 9,6	9,2 9,6
Jazda poza miastem	6,4 6,7	5,9 6,3	5,9 6,3
Średnio	7,8 8,0	7,1 7,5	7,1 7,5
Emisja CO <sub>2</sub> g/km	205 212	189 199	189 199
Przyspieszenie 0-100 km/h	26,0 s	20,6 s	17,5 s
Maksymalna prędkość	143 km/h	155 km/h	164 km/h
<b>Zużycie paliwa l/100 km</b>			
Skrzynia	automatyczna	automatyczna	automatyczna
		Do 1845 kg ponad 1845 kg	Do 1845 kg ponad 1845 kg
Jazda po mieście	- -	10,3 10,6	10,3 10,6
Jazda poza miastem	- -	6,4 6,6	6,4 6,6
Średnio	- -	7,8 8,0	7,8 8,0
Emisja CO <sub>2</sub> g/km	- -	207 213	207 213
Przyspiesz. 0-100 km/h	- -	18,2 s	14,9 s
Maksymalna prędkość	- -	155 km/h	164 km/h

### DWUWPLATOWCE



Wpłać na Corse **26 780 zł.**

Pozostałe 15% ceny  
zapłacisz za dwa lata.  
Bez odsetek!

OPEL

ZAPRASZAMY

GODZINY OTWARCIA

SALONU pon - pt 10.00 - 19.00  
sobota 9.00 - 15.00  
SERWISU pon - pt 8.00 - 19.00  
sobota 9.00 - 15.00

**Konocar OPEL DEALER**

Gdańsk Wrzeszcz, ul. Grunwaldzka 303, tel. (0-58) 552-34-06  
Gdańsk Brzeźno, ul. Łoży 80A, tel. (0-58) 342-76-40

ABSOLUTNA NOWOŚĆ !!!!!!!

## NOWA OMEGA

Ten samochód posiada wszystko o czym marzysz.  
Już w salonie KONOCAR Gdańsk, ul. Grunwaldzka 303

**SUPER OFERTA !!!**  
**SPRINTER tańszy o 4472 DEM**  
Liczba samochodów w ofercie ograniczona.



- sprzedaż samochodów
- serwis
- oryginalne części zamienne

Service 24h

Autoryzowany Dealer

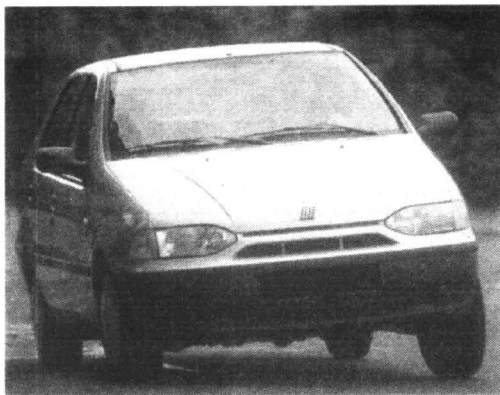
Witman-Żurański



Mercedes-Benz

30/27

Gdańsk Oliwa, ul. Grunwaldzka 493,  
tel. (058) 554 19 11, 554 45 64, tel./fax 552 14 41  
www.mercedes-gdansk.gda.pl



Zaprojektowana odpowiednio do mocy i osiągnięć silnika, pozostawia wiele do życzenia w jej użytkowaniu. Niekiedy potrzeba długiego czasu, zanim zdoła się wrzucić odpowiedni bieg.

Pocieszeniem może być niezie, pozostawione z wersji 1.6, zawieszenie - przystosowane do tłumienia uciążliwych drgań na nierównych nawierzchniach. Niezależne zawieszenie kół pozwala na łatwe utrzymywanie właściwego toru jazdy, jednak kłopoty mogą pojawić się przy szybkiej jeździe na zakrętach. Wówczas auto niepokojąco przechyla się na zewnątrz. **cd. na str. 28**

## Vito, czyli witalność



**cd. ze str. 25**

Cieszyło nas też, kiedy na parkingach - jak Pomorze długie i szerokie - nikt nie żądał od nas opłaty postojowej, wyższej, niż za auta osobowe, kiedy nie mieliśmy problemu z wjazdem na parkingi z ogranicznikami wysokości, kiedy nikt nas nie pytał, czy aby nie ważymy więcej niż 3 tony.

Na koniec - o wadach. Nawet gdyby ktoś zarzucił nam, że nasza wylicznanka będzie raczej „czepiałstwem” niż uzasadnioną krytyką: wyliczamy. Powyżej prędkości 140 km/h silnik vito zaczyna być głośny. Do pedalu sprzęgła trzeba się przyzwyczaić,

gdyż na początek jego ustawienie może spowodować, że będziemy ocierać butem o boczną wykładzinę. Akurat nasz egzemplarz miał również chyba niedokręconą ściankę oddzielającą kabinę pasażerską od towarowej, gdyż niekiedy brzęczała.

Niemniej jest też prawdą, że po trzydniowym podróżowaniu nowym mercedesem vito CDI po Pomorzu, wróciliśmy do domu nie zmęczeni i zadowoleni z rezultatów naszego testu. Z czystym sumieniem możemy polecić nowe vito zwłaszcza niedużym, mobilnym firmom, u których auta można też używać do celów rodzinnych.

## JESZCZE TAŃSZA SIENA

**W**łosi zawzięli się, aby forsować konstrukcję możliwie najtańsze w zakupie i eksploatacji, a zarazem nowoczesne. Jeśli jest to recepta na rynkowy sukces, to zapewne może osiągnąć go fiat siena 1.2 75 EL.

Jak się nie trudno domyślić, fiat ten otrzymał silnik znany już z punto. I - odziewo! - zabieg ten nie spowodował utraty dynamiki sieni, która na dodatek stała się oszczędniejsza o ok. 10 proc. w zużyciu paliwa.

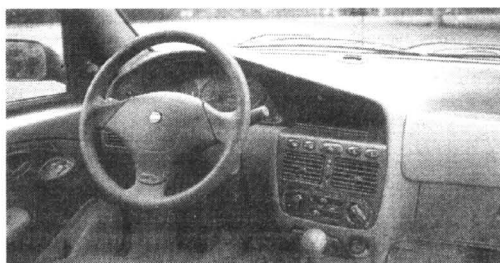
Oczywiście, w dalszym ciągu sienę można też nabyć z silniejszym, 16-zaworowym silnikiem 1.6 o mocy 103 KM, tak dobrze przyjętą na rynku głównie dzięki dużemu, 500-litrowemu bagażnikowi.

Sylwetka sieni w wersji EL nie uległa zmianie. W szczególności jednak - wskutek obniżenia ceny zakupu - auto trochę straciło na urodzie. Przyczyniają się do tego m.in. brzydkie czarne zderzaki i puste miejsca po usuniętych światłach przeciwmgielnych. Podobnie w środku - „normalny” niedostatek miejsc podkresła słaba jakość materiałów na nieciekawej konstrukcji foteliach oraz liczne „plombki” po usuniętych wskaźnikach i przełącznikach. Pozostały tylko te absolutnie niezbędne.

Miłym zaskoczeniem może być fakt, iż te tandetne wyposażenie jest dobrze spasowane, nie trzeszczy i nie skrzypi. O zaletach 500-litrowego bagażnika w tej klasie też warto raz jeszcze wspomnieć, choć dodać trzeba, iż dostęp do niego jest nadal utrudniony ze względu na wysoką krawędź załadowniczą.

Wracając do silnika, poinformować należy, iż jego 75 KM przy 6000 obr./min. - pozwala na dynamiczne przyspieszanie (w 12,9 s. do „setki”) i szybką jazdę (maksym. 166 km/h), kosztem stosunkowo niewielkiego zużycia paliwa (średnio 6,8 l/100 km). Pozwala to sprawnie poruszać się zarówno w mieście, jak na szosie.

A byłoby chyba jeszcze sympatyczniej, gdyby nie mało precyzyjna praca skrzyni biegów.



Siena 1.2 75 EL

## SAMOCHODY DOSTAWCZE

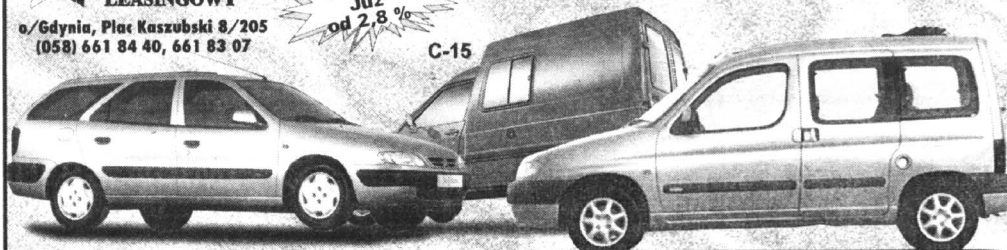
**SUPER LEASING - RATY**

EUROPEJSKI  
FUNDUSZ  
LEASINGOWY

o/Gdynia, Plac Kaszubski 8/205  
(058) 661 84 40, 661 83 07

OC + AC  
Już  
od 2,8 %

C-15



Xsara break

Berlingo

KONCESJONER ASO 11 GDYNIA - ORŁOWO, al. Zwycięstwa 175, tel. 622 16 53, 622 13 36

**CITROËN**  
POLUBISZ KAŻDĄ DROGĘ

## NOWY CITROËN SAXO

Paliwo na 3 tys. km  
GRATIS

AC OC  
GRATIS  
NW KR



KONCESJONER ASO 11 GDYNIA - ORŁOWO, al. Zwycięstwa 175, tel. 622 16 53, 622 13 36





## PICASSO W ELIPSIE

styka tyłu ogranicza przestrzeń nad głowami pasażerów, a zarazem uszczupla pojemność bagażnika.

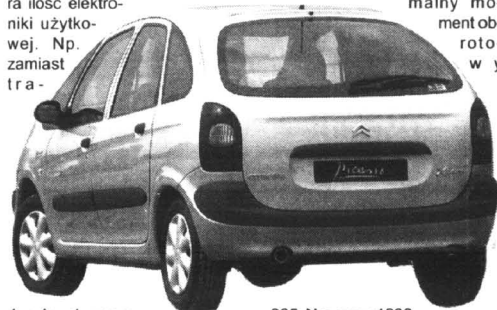
Niemniej i tak można śmiało porównać walory tego auta np. do wysoko cenionego na rynku scenica. Dzięki wydłużeniu płyty podłogowej xsara (jaka posłużyła do budowy picassa) i zastosowaniu imponującego w zaledwie 4,28-metrowym aucie, aż 2,76-metrowego rozstawu osi, pięciu osobom na pięciu wygodnych fotelach nie brakuje „przestrzeni

życiowej”. Bagażnik zaś jest nawet dużo większy niż w scenicu (515 wobec 410 l), nie wspominając już o kilku praktycznych schowkach na drobiazgi.

Przejawem awangardy we wnętrzu picassa jest również spora ilość elementów użytkownikowi użytecznych. Np. zamiast trasa-

przy 4000 obr./min.

Dla zwolenników diesli Citroën przygotował czterocylindrowy 2,0-litrowy silnik HDi (z bezpośrednim wtryskiem paliwa common rail), który rozwija moc 90 KM przy 4000 obr./min i maksymalny moment obrotowy w y



dycyjnych zegarów zastosowano cyfrowe wyświetlacze.

Podstawowym silnikiem samochodu będzie 1.6-litrowa jednostka o mocy 90 KM, którą osiąga przy 5600 obr./min i maksymalnym momencie obrotowym 135 Nm przy 3000 obr./min. Mocniejszą propozycję stanowi 115-konna 1,8-litrowa jednostka benzynowa, której maksymalny moment obrotowy osiągnięty jest

205 Nm przy 1900 obr./min.

Dostępny już od tego roku również w Polsce, produkowany w Hiszpanii, Citroën picasso został też nietypowo i bogato wyposażony. Nietypowy jest szeroko otwierany dach nad całym przedziałem osobowym, a ponadto w standardowym aucie znajdziemy, m.in., ABS, cztery poduszki powietrzne, centralny zamek i elektryczne sterowanie szyb.

**M**ożna by się zastanawiać, jaki interes miał Citroën kupując, za duże pieniądze, od rodziny słynnego Pablo Picassa prawo do nazwania jego imieniem swojego najnowszego vana. Poza wdzięcznymi kształtami (ale przypominającymi trochę już istniejące modele), samochód ten nie jest bowiem specjalnie awangardowy ani technicznie, ani praktycznie. Pod tym względem w zasadzie nie oferuje ani więcej, ani mniej od np. scenica, czy zafiry, czy multipli, czyli dużą przestronność przy niewielkich rozmiarach zewnętrznych i możliwość dowolnej aranżacji wnętrza.

Wyjątkowość picassa wynika zatem przede wszystkim z faktu, iż jest to pierwszy w świecie samochód, którego kształty uda-

ło się wpisać w elipsę. Niestety, ten przerost formy uzyskano kosztem treści: mocno pochylona szyba przednia i także styl-



Citroën xsara picasso

## JESIENNE KUSZENIE CARISMY 2000



AC, OC, NW GRATIS  
dla modeli 1.6, 1.8 Comfort



50 860 + VAT

KTÓRY W TWOICH KOSZTACH ZNIKA!

Salon samochodowy MARGO, ul. Abrahama 1, tel. 552 38 33, ul. Nad Jarem, tel. 303 34 44

## PÓŁNOCNY FUNDUSZ LEASINGOWY

Północny Fundusz Leasingowy Sp. z o.o.  
81-783 Sopot, ul. Chrobrego 34



(058) 555 02 93, 555 02 94



(058) 551 21 58

**UBEZPIECZENIE  
GRATIS !!!**

**NIE POBIERAMY KAUCJI !**

**UPROSZCZONA PROCEDURA  
DO 20 000 PLN**

**Leasing** środków  
operacyjny trwałych

Proponujemy atrakcyjne warunki współpracy dla producentów i dealerów z woj. pomorskiego, kujawsko-pomorskiego i warmińsko-mazurskiego.

**AUTO IMPORT**  
MAZUREK

**AUTA UŻYWANE**  
z gwarancją od 3 do 12 miesięcy  
w leasingu i na raty

**NOWOŚĆ !**

Tylko  
599,- zł  
miesięcznie

OPEL  
ASTRA



Tylko  
799,- zł  
miesięcznie

FORD  
TRANSIT



Tylko  
1399,- zł  
miesięcznie

MERCEDES  
SPRINTER



Tel. kom. 0602-744-879



# ACCORD NICZYM GOKART

**J**eżeli ktoś jeszcze pamięta jak wyglądał, dziś już wręcz kultowy, gokart Hondy integra type - R, zapewne łatwo domyśli się co takiego sprawiło, że producent zdecydował się dokleić literki type-R do najnowszej wersji

accordu. Rzecz jasna, accord type - R różni się od swoich poprzedników przede wszystkim silnikiem. Jest nim (jak niegdyś we wspomnianym gokarcie) pełen dynamiki i ekspresji 2.2-litrowy VTEC o mocy 212 KM.

Jego podstawowe zalety wysiłogowca objawiają się powyżej

3000 obr./min., poniżej jest cichy i wręcz flegmatyczny. Ale kiedy dodać obrotów - co bardzo lubi, bez trudu potrafi zaprzeć dech nawet u kierowców, którzy zasmakowali już w sportach motorowych. „Setkę” wskazuje licznik już po 7,2 sek., a niewiele później wskazówka zbliżyć się może nawet do 230 km/h. Coś za coś



Honda accord type - R

jednak: przy takich obrotach silnik pije jak odrzutowiec (średnio ok. 12,5 l/100 km) i... ryczy jak odrzutowiec. Choć są i tacy, którzy wcale tego nie uważają za mankament, a wprost przeciwnie. Podobnie sportowe fotele typu recaro przedłożą nad klubowe kanapy - mimo, że czyni to jazdę accordem type - R bardzo surową. Takim autem zazwyczaj też nie bierze się na wakacje rodzinne. Toteż pasażerowie muszą zadowolić się czterema miejscami i raczej niedużym (407 l) bagażnikiem.

Gdyby ktoś jednak miał wątpliwości, to producent zapewnia, iż auto jak najbardziej nadaje się również do codziennego, tradycyjnego użytku...

Prawdziwi sportowcy są przy tym zdania, że najlepszym argumentem przemawiającym z kolei za bezpieczeństwem tego rodzaju auta są skuteczne hamulce. A te osadzają auto od prędkości 100 km/h do zera na odcinku zaledwie 37,3 m. Miłą niespodzianką będzie także stwierdzenie, że accord w nowej wersji nic nie stracił na bardzo pew-

## NOWY RENAULT SCENIC

Cena od 60 500 zł

*Nie mylić z samochodem.*



Co powiesz na panoramiczne okna? Inteligentną przestrzeń do aranżacji według własnego pomysłu. Chłodzony barenk. Podwyższony standard - 4 poduszki powietrzne, ABS i nowy silnik 2.0 16V/140 KM. Wygodne składane fotele, a pod nimi - wysuwane schowki - szuflady. Czy mówimy o samochodzie?

### Szczegóły u Autoryzowanych Partnerów Renault:

**A. Ossowski**  
Elbląg, Kazimierzowa 7A  
tel. (055) 232 70 75, (055) 232 62 37,  
fax (055) 232 61 76

**T. Zdunek**  
Gdańsk, ul. Miałki Szlak 35  
tel. (058) 301 90 12, 301 36 57  
www.zdunek.com.pl

Prezentowana wersja: RT (okna dachowe i aluminiowe felgi dostępne w opcji)

**Scenic**

29/121

RENAULT  
Assistance  
**24h**

RÓZNYCH KOSZT  
KREDYTU  
**8.5%**

**Kredyt Renault**



**RENAULT**  
TO PEŁNIA ŻYCIA

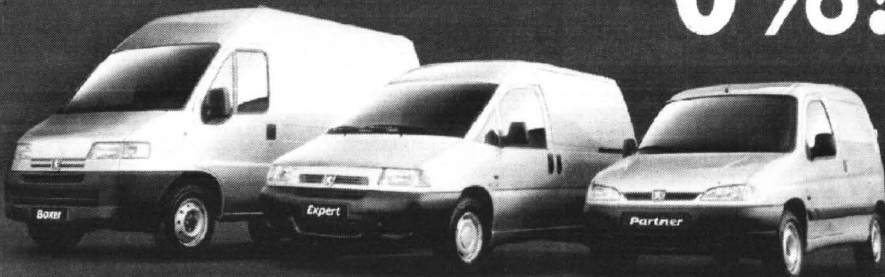
### Podstawowe dane techniczne:

Silnik - R 4/16  
Pojemność skokowa (cm<sup>3</sup>) - 2157  
Średnica x skok (mm) - 87,0 x 90,7  
Stożek sprężania - 11,0  
Zasilanie - ww  
Moc maks. kW (KM)/obr./min. - 156(212)/7200  
Maks.mom.obr. (Nm/obr./min.) - 215/6700  
Skrzynia biegów man. - 5  
Napęd na koła przednie  
Hamulce przód/tył - tw/tw  
Ogumienie - 215/45 R 17 W  
Pojemność bagażnika (l) - 407  
Pojemność zbiornik paliwa (l) - 65  
Dł./szer./wys. (mm) - 4595/1750/1430  
Masa własna /ładowność (kg) - 1345/475

2,8%  
OC, AC, NW, KR

# PEUGEOT-LEASING

# 0%!



**JD - Kulej**  
autoryzowany dealer

81-571 GDYNIA, ul. Chwaszczyńska 178,  
tel. (058) 629 72 72, (058) 629 72 73, fax (058) 629 72 28



**PEUGEOT**

nyim trzymaniu się drogi i spokojnym zachowaniu się na ostrobranych zakrętach.

Własności jezdne poprawia dodatkowa blokada mechanizmu różnicowego i wielkie koła (215 R 17), a twarde zawieszenie likwiduje niemal całkowicie przechyły boczne.

Za 140 tys. złotych otrzymamy samochód ze średnio bogatym wyposażeniem: ABS, dwa airbagi, wspomaganie układu kierowniczego, reflektory ksenonowe ze spryskiwaczami. W standardzie występują też sportowe spoilery ze wszystkich stron oraz potężne i bardzo skuteczne skrzydło dociskowe na bagażniku.

Niewiele? Być może, ale jest to auto dla amatorów wyczynu, którzy bez wątpliwości przedłożą też niziutkie opony (profil 45) na 17-calowych kołach nad tradycyjnie miękkie „kaptcie”.

## Accord z hatchbackiem

Fabryka Hondy w Swindon w Wielkiej Brytanii rozpoczęła produkcję modelu Accord hatchback. Dotąd wytwarzano tam accordy sedan, civiki hatchback oraz aerodeck (kombi).

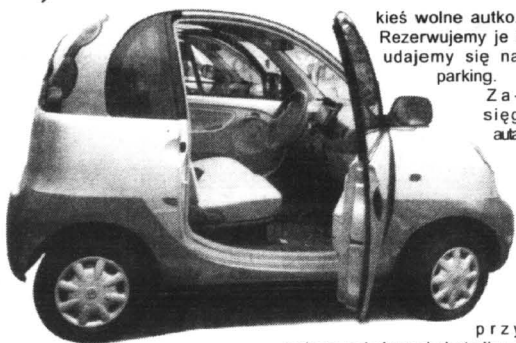
cd. na str. 30

**J**ak twierdzi spora część żurnalistów motoryzacyjnych, mały europejski smart byłby przebojem rynkowym, gdyby jeździł na prąd. Jeśli mankament ten zostanie usunięty - dodają - stać się może najpopularniejszym pojazdem mieszkańców XXI wieku (a ci, w krajach rozwiniętych, stanowią mają 80 proc. mieszkańców).

Wszystko wskazuje na to, że te prognozy dawno już przemówić musiały do wyobraźni Japończyków (od Toyoty), którzy opracowali system użytkowania takich miejskich autek i nazwali go Crayon. Jego podstawą jest małe (bardzo przypominające smarta!) auto miejskie o nazwie e-com. Jest to 2-osobowy pojazd o napędzie elektrycznym, mający niespełna 2,8 metra długości. Waży 770 kg, napędzane jest silnikiem elektrycznym o mocy 18,5 kW (25 KM).

Wewnątrz swobodnie mieszczą się dwie nawet wysokie osoby, z tyłu miejsca na bagaż jest akurat tyle, aby pomieścić kilka toreb z zakupami. Dostęp do niewielkiego bagażnika jest bardzo łatwy dzięki wysoko unoszonym tylnym drzwiom. Tylne światła są wysoko umieszczone i dzięki temu dobrze widoczne.

E-com wyposażony jest w dwa airbagi oraz napinacze pasów bezpieczeństwa. Mimo niewielkich wymiarów jego odporność na zderzenia jest taka sama jak aut większych.



kieś wolne auto. Rezerwujemy je i udajemy się na parking.

Za-  
sięg  
ała

Warunkiem skorzystania z systemu Crayon jest wykupienie elektronicznej karty, która służy zarówno do uruchomienia pojazdu jak i do jego „tankowania” w specjalnych terminalach przypominających stację benzynową. Następnie w internecie szukamy, czy na pobliskim parkingu jest ja-

przy pełnym naładowaniu baterii wynosi ok. 30 km (im szybsza jazda, tym wyczerpywanie się baterii jest szybsze). Gdy na desce rozdzielczej pojawia się ikona sygnalizująca wyladowaną w znacznym stopniu baterię, możemy skorzystać z terminalu, gdzie ją doładujemy (szybkie ładowanie napięciem 200 V).

## ECO(M)SYSTEM

### Dane techniczne toyoty e-com:

Drzwi/miejsca - 3/2

Silnik elektryczny synchroniczny

Napięcie ładowania szybkie - 200 V, wolne - 100 V

Moc maks. (kW/KM) - 18,5 kW (25 KM)

Maksymalny moment obrotowy (Nm) - 76

Rodzaj baterii - niklowo-wodorkowa

Masa własna (kg) - 770

Długość/szerokość/wysokość (mm) - 2790/1475/1605

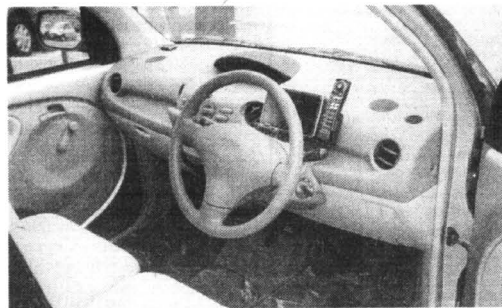
Baterię można naładować również z gniazdka domowego.

E-com jest wyposażony w system nawigacji satelitarnej, który ułatwia poruszanie się w mieście, a także pozwala na szybkie zlokalizowanie w przypadku kolizji czy wyczerpania się baterii.

Po zakończeniu jazdy zostawiamy e-coma na najbliższym parkingu, zamykamy go za po-

mością karty elektronicznej i auto znów jest dostępne dla innych użytkowników systemu.

System Crayon funkcjonuje na razie tylko w Japonii - jako eksperyment. Japończycy są jednak zdania, iż jest on jedynym rozwiązaniem dla indywidualnego ruchu samochodowego w dużych miastach już w początkach przyszłego wieku.



## Rosja jedzie

W Federacji Rosyjskiej rozpoczęła się sprzedaż opła vectry. Początkowo będzie to wersja 2.0 l o mocy 136 KM wyposażona we wspomaganie układu kierowniczego, ABS, dwie poduszki powietrzne, klimatyzację, podgrzewane przednie siedzenia, elektrycznie sterowane i podgrzewane lusterka zewnętrzne, elektrycznie sterowane szyby, aluminiowe felgi i zestaw audio. Auto będzie miało też zmodyfikowane zawieszenie przystosowane do złej jakości rosyjskich dróg.

Natomiast już niebawem

## Accord z hatchbackiem



cd. ze str. 29

Honda liczy na to, że wejście na zupełnie nowy segment rynku umożliwi jej podwojenie dotychczasowej sprzedaży accordów.

Początek produkcji nowej, pięciodrzwiowej wersji accorda zbiegł się w czasie z uruchomieniem drugiej fabryki Hondy w Wielkiej Brytanii, która docelowo ma produkować 100 tys. aut rocznie. Gdy dolożyć do tego obecną zdolność produkcyjną zakładów z Swindon, za rok japoński koncern będzie wytwarzał w Europie 250 tys. pojazdów rocznie. Łącznie brytyjskie inwestycje Hondy do tej pory przekroczyły 1,15 mld funtów.

prawdopodobnie jeszcze w tym roku ruszy w rosyjskim Iżmasu montaż skody felici. Ostatnio podpisana w tej sprawie umowa przewiduje, że początkowo skala produkcji będzie niewielka - kilka tysięcy sztuk rocznie. Jeśli popyt wzrośnie produkcja może być większa. Czesi nie chcą podejmować zbyt dużego ryzyka.

(Tymczasem w Polsce produkuje się obecnie ok. 31 tys. czeskich aut).

Trochę odważniejszy wydaje się General Motors - jedyna firma z Zachodu gotowa do podjęcia współpracy z AutoWAZ, czyli producentem m.in. lady. Wciąż jednak przeciąga się podpisanie konkretnej umowy, zgodnie z którą w Togliatti miałyby być produkowane, dostosowane do rosyjskich wymagań, astra T 3000.

## GM chce Daewoo

Amerkański Koncern motoryzacyjny General Motors Corporations zainteresowany jest kupnem Daewoo Motor oraz samochodowej części Samsunga. Daewoo Motor ma 12,5 mld USD zadłużenia. Jest to więcej niż wynosi wartość firmy. General Motors zdecydował się przyspieszyć rozmowy, gdyż obawia się, iż władze koreańskie sprzedadzą Daewoo innemu chętnemu, po restrukturyzacji finansowej. A projekt takiej restrukturyzacji ma być znany 6 listopada br. Amerykanie zorientowali się, że po restrukturyzacji Koreańczycy mogą przetwarzać sami. W każdym bądź razie widomo już teraz, że wycena Daewoo będzie szalenie trudna. (mic)

## autoleasing

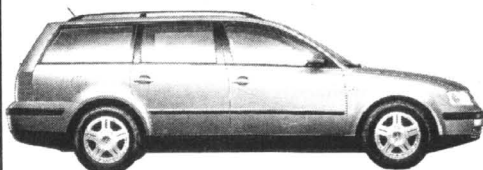
### VW Passat Variant 1.6

opłata wstępna: 10%

rata przeciętna: 506,78 PLN

okres trwania umowy: 60

Teraz o 1000 DM taniej



### GAJOS

Sopot, ul. Kaszтанowa 4  
tel. (058) 551-33-17, 551-65-90  
fax (058) 551-52-02  
tel.kom. 0501 023 107



www.gajos.com.pl



**OPONY ZIMOWE**  
od 120 zł/szt.



## VW GOLF IV JUŻ

z homologacją samochodu ciężarowego  
w cenie od 44 600 PLN netto

CENTRALNY ZAMEK **GRATIS**

# Groblewski

Gdańsk - Przymorze, ul. Jagiellońska 12 A,  
tel. (058) 557 55 15, www.groblewski.com.pl  
Samochody dostawcze, tel. (058) 550 37 38



## Zasapany jubileusz



Oryginalna sylwetka dworca kolejowego w Helu, który jest końcową stacją na północnym krańcu Polski.

**P** przed nami jubileusz. Można powiedzieć: wysapaly go parowozy - 80 lat temu rozpoczęto budowę około 40-kilometrowego odcinka linii kolejowej Swarzewo-Hel. Trasa z Pucka do Krokowej (przez Swarzewo właśnie) otwarta została w 1903 roku. Kolej przez półwysep budowali żołnierze. Nieprzypadkowo. Wobec nieprzyjaznej dla Polski postawy Gdańska, w porcie helskim miano wyładowywać importowany drogą morską z Francji sprzęt wojskowy i amunicję. Praktycznie miano wyładunek prowadzić na pełnym w morzu na lichtugi (duże barki portowe), a z nich dopiero, w Helu, na kolejowe wagony.

Do tak skomplikowanych operacji przeładunkowych nie

doszło. Linia jednak - zbudowana w ciągu jednego roku -

została. Budowie towarzyszyły rozliczne problemy. Miejscowa ludność protestowała, bo torowisko zajęło np. odcinek drogi w okolicach Kuźnicy. Były też problemy z wyętkowaniem odszkodowań za ziemię zajęta pod budowę. Wobec istniejącej wówczas inflacji, rybacy otrzymali za nią grosze. Ale inwestycja okazała się zbawienną dla Helskiej Kosy. Otwarta została bezpośrednia droga dla turystów z głębi kraju na morskie plaże. Do Helu, już przed wojną, docierały w sezonie dalekobieżne pociągi. Podobnie jest zresztą do dziś. Kolej ma teraz jeszcze jeden walor - pojazd ekologicznego, przeciwstawianego samochodom, które nie dość, że dymią, to jeszcze rozjeżdżają półwysep.

**Tekst i zdjęcie:**  
**Franciszek Marszałek**

## Szczekające przytulanki



**Trójka przyjacielsko usposobionych szczekaczy**  
**Fot. Franciszek Marszałek**

**T**yle wokół agresji. Nawet psy teraz częściej szczekają zębami, w czym naśladują swoich właścicieli. Ale nie zawsze.

Na spotkaniu jubileuszowym koła Polskiego Związku Łowieckiego w Gdańsku zaprezentowano kilka ras psów myśliwskich. Wśród nich znalazły się psiaki rasy angielskiej golden retriever, pochodzące ze starogardzkiej hodowli Beaty i Wojciecha Kulikowskich. Używane są one do polowań na ptaactwo. Znakomicie bowiem aportują i wyśmienicie pływają.

Ale są to dziś zalety raczej uboczne. Te psy, wagi 30-40 kilogramów, to przysłowiowe pluszowe misie. Takie żywe przytulanki dla dzieci i dorosłych także. Wprost emanują spokojem i przyjaznym dla człowieka usposobieniem. Nazywa się je nawet psami antystresowymi. Z powodzeniem pełnią funkcję przewodników dla niewidomych. Dobrze oddziaływają na dzieci z porażeniem mózgowym.

(mar)

**ODZIEŻ UŻYWANA**  
**HURTOWNIA „TESSO” OGŁASZA PROMOCYJNĄ OBNIŻKĘ CEN NA ODZIEŻ JESIENNO-ZIMOWĄ**  
**RABATY NAWET DO 50%**  
ZBLEWO, ul. Pałubińska 2, tel. 588 43 48

## SYNDYK

**masy upadłości PPHU „ROBPOL” w Robitach k. Pasłęka sprzedaje:**

1. **Suszarnię zbożową**, daszkową SZB-10 wraz z piecem do suszarni typu POP 64.
2. **Urządzenia laboratoryjne** magazynu zbożowego.

**Wartość oszacowania ww. urządzeń 8 000 zł**

**Informacje: p. Mieczysław Budzeń, tel. 248-29-76.**

Ponadto syndyk sprzedaje udziały w Okręgowej Spółdzielni Mleczarskiej w Nowym Dworze Gd. o wartości 7304, 14 zł.

**Oferty z ceną, w terminie do 5.11.99r.**

proszę kierować na adres:

**Biurowisko Sydyka, 82-200 Malbork, al. Wojska Polskiego 14, tel. 272-19-56**

## Księgarnia „Remus”

ul. Sobieskiego 260  
84-200 Wejherowo  
tel. (058) 672 20 07  
tel. kom. 0602 61 97 22 lub 0602 43 44 29

Jesteśmy prywatną firmą działającą od 1990 r.

Oferujemy w ciągłej sprzedaży

ok. 20 tys. tytułów książek.

Przez cały rok sprzedajemy podręczniki

do wszystkich typów szkół.

Zapewniamy kompleksową obsługę bibliotek.

Realizujemy zamówienia

klientów indywidualnych.

46001S

**Dywany  
Chodniki  
Wykładziny**



ELBLĄG  
Hala Elzamu  
ul. Grunwaldzka 2  
tel. (055) 239-74-23

U NAS BEZ PROMOCJI  
**NAJTANIEJ**

61/124

**Dywany  
Chodniki**

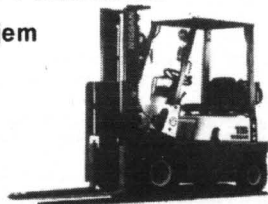
Elbląg  
ul. Nitzschmana 27  
(055) 236-97-27

Gdynia  
ul. Świętojańska 95  
(058) 620-80-81

**NISSAN**

**TERAZ WÓZKI WIDŁOWE  
NOWE I UŻYWANE**

sprzedaż, wynajem  
wózków:  
elektrycznych  
gazowych  
diesel



**Certyfikat B**

**NISSAN POLAND ODDZIAŁ GDAŃSK**, ul. Grunwaldzka 303  
tel./fax (058) 552 21 93 lub 603 67 60 02

**2 LATA GWARANCJI  
z pełnym serwisem**

25/127



**MLYN  
NOWA WIEŚ**  
83-200 Starogard Gd.  
ul. Rzeczna 18  
tel./fax 562 90 86  
562 90 87, 563 91 08

**POLECAMY**  
• mąki pszenne i żytnie  
• kaszę manną  
• otręby paszowe



**SKUP PSZENICY**

**PROPONUJEMY:**

**ŚRODKI OCHRONY ROŚLIN**

- nawozy
- kwalifikowany materiał siewny

**ROZLICZENIE BEZGOTÓWKOWE  
(TOWAR ZA TOWAR)**

22013