

**ALARMY DO OBIEKTÓW**  
**AUTOALARMY**  
 BLOKADA SKRZYNI BIEGOW. ZNAKOWANIE POJAZDÓW. CENTRALNE ZAMKI.  
 RADIA. CD. SONY. PIONEER. PROMOCYJNE CENY.  
**MONTAŻ GRATIS!**  
 Kwidzyn - MAREZA, ul. Długa 39 A  
 tel. (055) 279-72-82, 0 601 684 011,  
 Zapraszamy: pn-pt od 15.30 do 20.00

**Projektowanie i Wykonawstwo MEBLI**  
 - KUCHENNYCH W Sprzedaży Akcesoria:  
 - POKOJOWYCH Do produkcji mebli  
 - ŁAZIENKOWYCH Wykończeniowe  
 - BIUROWYCH *Docinanie płyt i blatów*  
 - SKLEPOWYCH *na wymiar*  
 - ZABUDOWY NIETYPOWE **RATY**  
 D.H.P. BAJAN M.Droń 82-500 Kwidzyn  
 Ul. Górna 34 tel. (055) 279-38-24 wew.40

**Rachunek nie kłamle...**  
 z nami oszczędzasz.  
**DIALOG**  
 między Tobą i światem

**TELE TAXI Kwidzyn**  
 24h 9661  
 NA TERENIE MIASTA DO JAZDZ GRATIS  
 DLA 5 STAŁYCH KLIENTÓW RABATY 20102

*Zapraszamy do Biura Reklamowego*  
 Nasz adres:  
 ul. Chopina 26  
 tel. 261 17 51  
 fax 279 40 63

**KURIER**  
*widryński*  
 GAZETA POWIATU KWIDZYŃSKIEGO

**Horoskop i krzyżówka w naszym „Dzienniku Pomorskim”**

**GARDEJA, KWIDZYN, PRABUTY, RYJEWO, SADLINKI**

Rok IX nr 47/490 tel. (055) 279 30 59, 279 22 64, 261 17 51, fax 279 40 63 22.11.2000 r. ISSN 1232-0099 INDEKS 324965 cena 1,50 zł

**POLITYCZNE PODWYZKI?**

Z art. 23 ustawy o samorządzie gminnym można się dowiedzieć, że radni reprezentuje wyborców. Na ile jest to prawdą będziemy mogli się niebawem przekonać, bo oto na najbliższej sesji Rady Miejskiej przyjmowany będzie pakiet uchwał dotyczący podwyżek. Radni zdecydują o skali tych podwyżek. Czy będzie ona duża? Tak naprawdę zależy to tylko od nich. Ale...

Radni faktycznie reprezentują określoną grupowanie i to te gremia określają polityczny przekrój rury (nawet kanalizacyjnej). Dlatego obserwując wyniki głosowań widać jak przebiega w radzie linia podziału między rządzącymi a opozycją. Widać również jak wielu aktywnych radnych po prostu bierze wody do usta, aby się nie narazić swoim kolegom. Nie wspomnę już o późniejszych wytulmaczeniach. W następstwie tego jest im samym głupio, a mnie jeszcze bardziej, iż muszę tego słuchać. A scenariusz postarzą się o rok.

Jednak ten rok ma być szczególny. Ze spadkiem realnych zarobków, a właściwie dochodów trudno już nawet polemizować. W rzeczywistości konieczne jest rzetelne podejście do swoich wyborców i próba odpowiedzi na następujące pytania. Czy oni wytrzymają tak duże podwyżki i z czego będą musieli tym razem zrezygnować? A nasi radni muszą o tym zdecydować.

**Marek Sidor**

**IX Finał Orkiestry Świątecznej Pomocy KOLEJNA AKCJA**

7 stycznia 2001 roku rusza kolejny, IX Finał Wielkiej Orkiestry Świątecznej Pomocy. Tym razem akcja będzie poświęcona ratowaniu życia najmłodszym - noworodkom i niemowląt, ze szczególnym uwzględnieniem diagnostyki.

Organizatorzy przygotowują się do przyszłorocznego Finału i zapraszają do współpracy wszystkich, którzy mają jakies pomysły i chcieliby się przyczynić do organizacji koncertu w naszym mieście. Główni koordynatorzy imprezy - Elżbieta Laurentowicz i Jerzy Pawluczek - chcą dotrzeć z organizacją imprezy do całego powiatu, dlatego otwarcie są na wszelkie propozycje i pomysły, jakie zrodzą się także w gminach i mniejszych miejscowościach.

Organizowanie zbiórek na naszym terenie nie jest bezowocne. W ubiegłym roku Kwidzyńska Orkiestra zebrała około 70 tys. zł. Poza tym dary zakupione z pieniędzy zebranych w czasie Finałów nie omijają nas i trafiają również do Kwidzyna. Na oddziale noworodków znajduje się sprzęt zakupiony przez Orkiestrę Świątecznej Pomocy. Jak mówi ordynator oddziału, pani Bożena Recka-Slawek - listowna prosba skierowana do Jurka Owsiaka nie pozostała bez echa

tekst i zdjęcie  
**Wioletta Rodzicz-Wójeck**

**Samorząd proponuje NOWE ULGI PRZY WYKUPIE MIESZKAŃ**

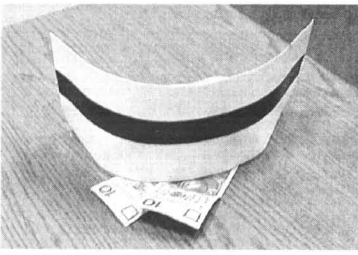
Jeszcze w tym roku można było kupić zajmowany przez siebie lokal mieszkalny pod rządami starej uchwały Rady Miejskiej. Uchwała ta zezwalała na udzielanie bonifikat i pomimo starań Zarządu Miejskiego nie udało się dokonać planowanej sprzedaży mieszkań. Fakt ten oceniano w różny sposób. Jednak najczęściej podawaną przyczyną było zubożenie społeczne i nie możliwości udźwignięcia przez potencjalnych nabywców ciężaru utrzymania tych lokali.

Od razu po wakacjach, na posiedzeniu komisji gospodarki miejskiej, radny **Piotr Wilk** wystąpił z propozycją o przywrócenie dotychczasowej uchwały i wprowadzenie tych samych warunków sprzedaży. W październiku komisja uwiłasczeniowa zaczęła omawiać swoje wnioski dotyczące sprzedaży mieszkań. Wnioski te były jeszcze bardziej dalej idące. W połowie listopada Zarząd Miejski przedstawił nowy projekt uchwały, nie odbiegający w swej treści znacząco od starej uchwały, ale zawierający inne poziomy bonifikaty.

Jeżeli ta uchwała zostanie podjęta (a wszystko wskazuje, że tak), będziemy mieli do czynienia z atrakcyjną zasadą sprzedaży mienia komunalnego. Zgodnie z projektem w budynkach nie wpisanych do rejestru zabytków, przy dokonywaniu sprzedaży cena lokalu mieszkalnego ulegnie obniżeniu o 80 proc. w stosunku do wartości ustalonej przez zarządkę miejskiej, radny **Piotr Wilk** wystąpił z propozycją o przywrócenie dotychczasowej uchwały i wprowadzenie tych samych warunków sprzedaży. W październiku komisja uwiłasczeniowa zaczęła omawiać swoje wnioski dotyczące sprzedaży mieszkań. Wnioski te były jeszcze bardziej dalej idące. W połowie listopada Zarząd Miejski przedstawił nowy projekt uchwały, nie odbiegający w swej treści znacząco od starej uchwały, ale zawierający inne poziomy bonifikaty.

**Marek Sidor**

**Pielęgniarki informują SPÓR ZBIOROWY**



Związek Zawodowy Pielęgniarek i Położnych informuje, że z dniem 14 listopada 2000 r. wszedł w spór zbiorowy z Dyrektorem SPZOZ. Nasz spór dotyczy kwestii finansowych:

1. Podniesienie uposażenia zasadniczego o 350 zł i zabezpieczenia corocznego wzrostu poborów o stopień inflacji,
2. Wyplacenia zaległych świadczeń socjalnych,
3. Wyplacenia zaległych rat trzynastego pensji za rok 1999.

Do dnia 20 listopada 2000 r. odbyły się dwa spotkania z Dyrektorem i Starostą Powiatu Kwidzyńskiego. Otrzymałyśmy pismną gwarancję, że zaległości zostaną zrealizowane do końca bieżącego roku. Natomiast postulat dotyczący podwyżki plac jest niemożliwy do zrealizowania ze względu na brak możliwości finansowych zakładu.

Następny termin spotkania uzgodniono na 24 listopada 2000 r. Udział wezmą Starosta Powiatu Leszek Czarnobaj, Dyrektor SPZOZ Mirosław Górski oraz mediator - przewodnicząca Regionu Pomorskiego Związku Zawodowego Pielęgniarek i Położnych.

Mamy nadzieję, że te nasze rozmowy doprowadzą do rozwiązania sporu, w przeciwnym razie nasze środowisko zdecydowanie jest podjąć akcje protestacyjną.

**Str. 2**  
Interwencje

**Str. 3**  
Opinie i sygnały

**Str. 4**  
Przygotowania do zimy

**Str. 5**  
Wszystko o podciągach

**Str. 6**  
Tydzień Honorowego Kwiłdostwa

**Str. 7**  
Kurier Powiatu

**Str. 8**  
Felietony

**Str. 9**  
Nominacje nauczycielskie

**Str. 11**  
Ogłoszenia drobne

**Str. 12**  
Historia handlu

**Str. 13**  
Hobby

**Str. 14**  
Informator

**Str. 15, 16**  
Sport

**UDAREMNIONE WŁAMANIE**

19 listopada funkcjonariusze Komendy Powiatowej Policji w Kwidzynie zatrzymali na gorącym uczynku dwóch niedoszłych włamywaczy. Siedemnasto- i dwudziestolatek usiłowali włamać się do sklepu chemiczno-drogerijnego przy ulicy Batalionów Chłopskich w celu dokonania tam kradzieży. Kiedy udało się już im zerwać roleto zabezpieczającą drzwi wejściowe zostali zauważeni i po zatrzymaniu przedstawili na komendę policji celem wyjaśnienia. Postępowanie w tej sprawie trwa.

**MK**



Incubator ofiarowany przez Orkiestrę, z ubiegłorocznej zbiórki

**NA GORĄCYM UCZYNKU**

W sobotni wieczór 18 listopada wybita została szybą wystawowa w sklepie z artykułami dziecięcymi przy ulicy Piłsudskiego w Kwidzynie. Po wejściu do środka niefortunny włamywacz wzięął ... pusty karton i z tym „narzędziem zbrodni” w rękę został zatrzymany przez funkcjonariuszy Komendy Powiatowej Policji.

**MK**

**R E K L A M A**

**R E K L A M A**

**best**  
 03057  
**Kredyt gotówkowy\***  
 - w 48 godzin  
 - kredyt do 10.000 zł  
 - do 5.000 zł bez poręczyciela

**Kredyt ratalny**  
 - na zakup towarów i usług

**Ubezpieczenia\***  
 - majątkowe, komunikacyjne

\*Na życzenie, formalności załatwiamy w domu u Klienta.  
 Kwidzyn, ul. Teczowa 1D,  
 tel. 261-17-07

**Uniserver sp. z o.o.**  
**uniserver**  
**PROMOCJA**  
 Tylko u nas do końca miesiąca listopada możesz otrzymać bezpłatnie stronę WWW  
**Dzwoń**  
 tel. (058) 630 24 75 lub 0602 259 210

















## Nominacje nauczycielskie KOLEJNY KROK W KARIERZE

8 listopada w auli Zespołu Szkół Agrotechnicznych w Kwidzynie odbyła się nadzwyczajna rada pedagogiczna, w czasie której wicestarosta Andrzej Fortuna wręczył uroczystość czterdziestu sześciu nauczycielom akty nadania stopnia awansu zawodowego na stopień nauczyciela mianowanego.



- Mam nadzieję, że to nie są dla państwa stopnie dożywotnie - powiedział wicestarosta - bo jestem przekonany, że w niedługim czasie kurator wręczy wszystkim tytuły nauczyciela dyplomowanego!

zaciągnięty został kredyt. Zgodnie z Kartą Nauczyciela z 6 czerwca 2000 r. nauczyciel może przystąpić w swej pracy przez cztery stopnie awansu zawodowego. Droga ta jest dosyć skomplikowana. Przez pierwsze dziewięć



Jadwiga Rozalska

Podobne uroczystości mają miejsce również w innych szkołach ponadgimnazjalnych naszego powiatu. Wręczonych zostanie ok. 400 takich nominacji, a ich skutek finansowy to ponad 2 mln zł, ponieważ wyższy stopień zawodowy niesie ze sobą wzrost uposażenia. Ponieważ powiat otrzymał na ten cel tylko 1 mln 300 tys. zł, na pozostałą kwotę

mięsiąc po rozpoczęciu zawodu nauczyciel posiada stopień stażysty. Następnie po spełnieniu odpowiednich warunków - m.in. opracowaniu i zatwierdzeniu planu rozwoju zawodowego - ubiega się o stopień nauczyciela kontraktowego. Stopień ten nadaje dyrektor szkoły. Kolejnym krokiem jest ubieganie się o stopień nauczyciela mianowanego, który przy-

znaje organ założycielski szkoły (gmina, powiat itd.). Również tu trzeba odbyć odpowiedni staż, który zakończy się pozytywną oceną dorobku zawodowego.

nominacji na stopień nauczyciela kontraktowego. Zebrani mogli obejrzeć prace uczniów szkół ponadgimnazjalnych naszego powiatu, nadesłane na konkurs



Ireneusz Warmiński

„Kwidzyn dawny - obecny w przyszłości”, jak również małą wystawę fotografii pleneryjnych jednego z nauczycieli ZSA.

tekst i zdjęcia  
Michał Klajn



Franciszek Dołgich

## Zasłużony dla łączności DŁUGA DROGA PO ZŁOTO

W uznaniu zasług położonych w służbie łączności, został uhonorowany przez Ministra Łączności złotą odznaką.

- Czekalem na ten dzień 28 lat. Przebyłem długą i ciężką drogę. Musiałem pokonać wiele zakrętów, aby wyjść na prostą i dotrzeć do celu - mówi Mieczysław Bala, listonosz Urzędu Pocztowego Nr 1 w Kwidzynie.

8 listopada br. w Gdańsku odbyła się uroczystość z okazji Dnia Łączności. Lubi bezpośredni kontakt z ludźmi, bez względu na to, kim oni są. Jak twierdzi, nie ma ludzi lepszych i gorszych. Niektórym w życiu się nie powiodło, z różnych powodów. Jedni są lekarzami, nauczycielami, biznesmenami, inni zaś szukają pocieszenia w przyszłowiej butelce wina pod sklepem.

- Nie wyróżniam ludzi. Do każdego przyjdzie i z każdym porozmawiam. Traktuję wszystkich jednakowo. Jak tylko jest to możliwe, staram się pomagać ludziom - szczególnie ludziom starszym. Czasem zdarza się, że ktoś porosi mnie o małą przysługę zrobienia po drodze zakupów lub opłacenia zaległych rachunków. Robię to z przyjemnością. Są mieszkańcy, którzy na mnie czekają, jeśli nie zobaczą mnie przez okno, jak przechodzę. Ma to dla mnie ogromne znaczenie, czuję się potrzebny. Doceniam to, że traktują mnie niemalże jak

Rankę wydarzenia podnosi fakt, iż na przełomie ostatnich dziesięciu lat zaden z listonoszy okręgu kwidzyńskiego nie otrzymał tak wysokiego odznaczenia. Za nienaganną pracę i osobiste zaangażowanie został dowartościowany przez swoich przełożonych: **Barbarę Enerlich**, kierowniczkę Urzędu Pocztowego w Kwidzynie i **Grzegorza Szweda**, naczelnika.

- Jest to zasługa moich przełożonych, że mogłem stać w tym dniu w Białej Sali. Zostałem przez nich wyróżniony i doceniony. Kiedy dyrektor okręgowy przypinał do mojego munduru złotą odznakę honorową, czułem się dumny i dowartościowany. Długo się jedzie do Gdańska - mówi listonosz. - Potrzebowałem dwudziestu ośmiu lat! Dziś jestem szczęśliwy, że dojechałem.

Swoją pracę w urzędzie pocztowym w Kwidzynie rozpoczął mając niewiele ponad 15 lat. Był najmłodszym pracownikiem w historii poczty. Los sprawił, że szybko stracił rodziców i musiał dorosnąć. Żeby nie być dla nikogo ciężarem, zaczął sam zarabiac na swoje potrzeby. Było ciężko. Nie zarabiał dużo, ale wystarczało na zaspokojenie najważniejszych potrzeb. Obecnie pan Mieczysław ma za sobą dwudziętny staż i nie wyobraża sobie pracy gdzie indziej. Zawód, który wyko-

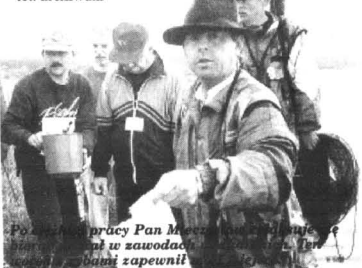
niuje, daje mu wiele satysfakcji i zadowolenia. Lubi bezpośredni kontakt z ludźmi, bez względu na to, kim oni są. Jak twierdzi, nie ma ludzi lepszych i gorszych. Niektórym w życiu się nie powiodło, z różnych powodów. Jedni są lekarzami, nauczycielami, biznesmenami, inni zaś szukają pocieszenia w przyszłowiej butelce wina pod sklepem.

Z sukcesu zawodowego pana Mieczysława bardzo zadowolona jest żona, Jolanta Bala, nauczycielka matematyki, która powiedziała:

- Jestem szczęśliwa, że za ciężką pracę został wynagrodzony. Według mnie o wiele wcześniej powinien być doceniony i wyróżniony. Żal mi, że musi tak długo pracować. Kiedy ja już sobie odpoczyłam po pracy, on jeszcze pracuje. Najgorzej określić jest czas przed świętami, kiedy sama muszę wszystkiemu poddać - bo mają być wyczerpani i wykonani. Zawsze mówi do mnie, że kocha swoją pracę. I to jest chyba najważniejsze.

Pan Mieczysław jest za-

foto. archiwum



Pracując w zawodzie listonosza, Mieczysław Bala zapamiętał

swojego członka rodziny. Specyfika pracy listonosza polega na tym, że pomimo szeroko rozwiniętych nośników i kanałów informacyjnych podstawowym łącznikiem ludzi będzie zawsze listonosz. Jest to praca bardzo odpowiedzialna.

palonym wędkarzem. Po całym tygodniu pracy lubi odprężyć się nad wodą. Uwielbia kontakt z przyrodą. Jego marzeniem jest pojechać z rodziną na Landy (wybrzeża Szwecji, Norwegii) - na ryby.

Julita Mankin

## OGŁOSZENIE SPRZEDAŻ MIESZKAŃ WŁASNOŚCIOWYCH



- prestiżowy budynek
- najlepszy punkt w Kwidzynie
- nowo wybudowana kamienica
- parking samochodowy
- atrakcyjne ceny
- wysoki standard

Mieszkania 1, 2, 3, - pokojowe z loggia lub balkonami o powierzchni od 36 qm do 64 qm położone w Kwidzynie przy ul. Piłsudskiego (róg deptaku).

Telefon 0 601 62 86 86

200205

## Nadleśnictwo Kwidzyn w Kwidzynie u. Braterstwa Narodów 67

Zaprasza do składania ofert na dzierżawę nieruchomości zabudowanej stanowiącej działkę ewidencyjną nr 261/6 zapisaną w księdze wieczystej, prowadzonej w Sądzie Rejonowym w Kwidzynie pod nr 37545, przeznaczoną w planie zagospodarowania przestrzennego na cele działalności gospodarczej.

Nieruchomość składa się z:

1. działki gruntu o pow. 0,87 ha
2. pomieszczenia biurowego o pow. 35 m<sup>2</sup>
3. magazynu paliw 18 m<sup>2</sup>

Cena wywoławcza wysokości czynszu dzierżawnego wynosi 1.000,00 zł

Oferty winny zawierać:

1. Propozycje ceny dzierżawy
2. Dokumenty potwierdzające wiarygodność oferenta (aktualne zaświadczenie z ZUS i Urzędu Skarbowego)
3. Dokumenty oferenta (REGON, NIP, Rejestr Sądowy lub zaświadczenie o prowadzeniu działalności gospodarczej)
4. Oświadczenie oferenta, że zapoznał się z przedmiotem przetargu
5. Koncepcję prowadzenia działalności gospodarczej na wydzierżawionej nieruchomości.

Warunkiem udziału w przetargu jest wpłata wadium w wysokości 100,00 zł (słownie sto złotych) do Kasy Nadleśnictwa i załączenie do oferty potwierdzonego dowodu wpłaty.

Oferentem, których oferty nie zostaną wybrane, wadium zostanie zwrócone na wskazane konto, bezpośrednio po rozstrzygnięciu przetargu.

Wadium oferenta, którego oferta została wybrana zostanie zarachowane na poczet czynszu. Wybrany oferent zobowiązany jest do podpisania umowy w terminie 7 dni, od daty otrzymania powiadomienia o rozstrzygnięciu przetargu. Nie podpisanie umowy w tym terminie powoduje przepadek wpłaconego wadium.

Oferty należy składać w zamkniętej kopercie z dopiskiem Składnica Brachlewo w sekretariacie Nadleśnictwa w ciągu 14 dni od ukazania się ogłoszenia. Ogledzin przedmiotu dzierżawy można dokonać po uzgodnieniu z p. K. Kraszewskim tel. 279-39-28. Przetarg odbędzie się 20.12.2000 r. w siedzibie Nadleśnictwa.

Nadleśnictwo zastrzega sobie prawo swobodnego wyboru oferty oraz prawo do odstąpienia od przetargu bez podania przyczyny.

200210

## WIELKA PROMOCJA

**BMS s.c.** i **INVEST BANK S.A.**NAJLEPSZE WARUNKI RATALNE  
FORMUŁA 1000

- bez wpłaty
- bez poręczycieli
- od 3 do 36 rat

**Oferujemy:**

- Szeroki asortyment sprzętu AGD
- Fachową obsługę i doradztwo
- Tylko my zawieziemy, wniesiemy i zamontujemy sprzęt GRATIS! (bez względu na odległość i wysokość)
- Tylko my zapewnimy własny serwis gwarancyjny i pogwarancyjny oraz części zamienne AGD

**U NAS KLIENT NEGOCJUJE WARUNKI ZAKUPU**

PAMIĘTAJ

SPRZĘT KUPUJESZ NA LATA - NIE KUPUJ POCHOPNIE

Kwidzyn ul. Staszica 22 tel. / fax 279-72-63

**LISTOPAD z Amica****Sklep EBAR i GE Capital Bank****ZAPRASZAJĄ**  
na wielką promocję  
sprzętu AGD**POLSKIEJ FIRMY Amica**Przy zakupie każdej kuchni,  
pralki, lodówki, zmywarki  
otrzymujesz:

- wpłata 0%
- oprocentowanie 0%
- prowizja 0%

lub obniżkę ceny od 80-200 zł

Kwidzyn

ul. Piłsudskiego 14A



200203

**NOWOŚĆ****Baterie łazienkowe i kuchenne**  
Super niskie ceny

Kwidzyn, ul. Kopernika 25 A (teren byłej jednostki wojskowej).

**MULTI-SERVICE**tel. (055) 279-33-09,  
biuro (055) 279-63-79Elektroluks  
Beretta, Junkers

200119

**- RURY I KSZTAŁTKI MIEDZIANE**  
- GRZEJNIKI Radson,  
- PIECE GAZOWE**ATRAKCYJNA PRACA**Masz 35 lat lub więcej  
Przedstawiciele handlowych  
poszukuje renomowana  
firma z Gdańska.  
Również z małych  
miejscowości.  
tel. (058) 344 05 47,  
godz. 9.00-15.00JESIENNA PROMOCJA...  
NA JESIENNE REMONTY

RĄBY

TAPETY

8 zł  
rolkaPODŁOGI PANELOWE  
10 LAT GWARANCJI29 zł  
m<sup>2</sup>8 BAZAZERIA  
SCIENNA MDF11 zł  
m<sup>2</sup>

JAGMA

DOPŁATY WARTOŚCI  
DO 10% W CENIE  
TRANSPORT GRATIS

200134

Szanowni Państwo

Pragnę zaprosić Was do największego na terenie  
Kwidzyna i powiatu kwidzyńskiego, nowego Salonu  
RTV i AGD Sieci Handlowej Stabil istniejącej na rynku  
od ponad 10 lat.Po raz pierwszy Szanowni Państwo macie okazję  
skorzystać z nieograniczonej oferty towarowej w  
nowoczesnym sklepie z fachową i miłą obsługą.  
Oferujemy wszystkie produkty największych  
producentów zagranicznych i krajowych. Realizujemy  
zamówienia indywidualne. Oferujemy bardzo  
korzystny zakup, między innymi sprzedaż ratalną,  
możliwość płatności kartą kredytową. Sieć Handlowa  
Stabil dostosowuje się do Waszych możliwości,  
marzeń i pragnień. Dokładamy jak największych  
starań aby nasi klienci byli zadowoleni i  
usatysfakcjonowani z dokonywanych zakupów  
oddając w posiadanie tylko sprawdzony, markowy  
sprzęt. Jesteśmy do Państwa dyspozycji i służymy  
Wam w pełni tego słowa znaczeniu.**właściciel Jan Rafalski****Największy wybór dla całej rodziny**

Sieć Handlowa

**STABIL**

Zaprasza na oficjalne otwarcie 22 listopada

**SALONU RTV - AGD****Kwidzyn ul. Sztumska 14 tel. 261 24 24**

Każda osoba odwiedzająca salon otrzyma upominek w dniu otwarcia.

Dodatkowy prezent do zakupionego towaru.

Najlepszy wybór:

do 15 grudnia  
4% upustu





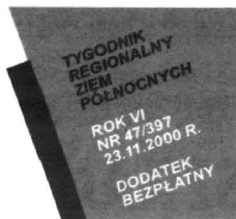












## Nagrodzeni Przyjaciele Helu

W rozstrzygniętym niedawno konkursie ekologicznym, mającym na celu popularyzowanie programów odzyskiwania surowców wtórnych, wspieranym finansowo przez Hewlett-Packard, jedną z pierwszych nagród i 15 tys. zł przyznano stowarzyszeniu Przyjaciele Helu za program Sojusz z Naturą, którego zadaniem jest kształtowanie proekologicznych postaw żołnierzy i ich dowódców.

Projekt ten, jako przykład współdziałania wojska z organizacjami pozarządowymi w celu ochrony środowiska, stanowi elementem na skalę europejską. Program realizowany jest od września 1999 r. w jednostkach wojskowych nadmorskich garnizonów rejonu Półwyspu Helskiego i Zatoki Puckiej.

## Bałtycki pierścień na prąd

Na Pomorzu trwają prace nad największą w północnej Polsce polsko-szwedzką inwestycją energetyczną o wartości 2,7 mld koron szwedzkich. Jej celem jest ułożenie kabla, który po dnie Bałtyku połączyłby systemy energetyczne Polski i Szwecji, a na obu brzegach powstałyby bliźniacze stacje przekształtkowe prądu stałego. Kabel energetyczny długości 250 km stanie się częścią łącza do przesyłu prądu stałego tzw. Pierścienia Bałtyckiego. Poza Szwecją zasiła on już Danię, Finlandię i Niemcy.

Połączenie wychodzące spod Usłki i biegnące do miejscowości Karlshamn jest obecnie najnowocześniejszą na

świecie linią przesyłową prądu stałego o wysokim napięciu. Prawie w całości kabel biegnie pod dnem morza. Ułożeniem 238 kilometrów podmorskiego odcinka zajmował się specjalistyczny statek Sea Spider, pływający pod holenderską banderą. Kabel o średnicy 15 centymetrów zakopany jest w dnie Bałtyku na głębokości około metra.

Poprzednio przyjęte rozwiązania techniczne zostały zastąpione najnowszą technologią polegającą na zastosowaniu dwóch kabli powrotnych, które tworzą zamknięty układ przesyłowy pomiędzy stacjami w obu krajach.

cd. na str. 2

Zdaniem pomorskich deweloperów planowane przez rząd i dyskutowane w Sejmie zmiany w zakresie podatku VAT w budownictwie nie wróżą nic dobrego. Gdyby zostały uchwalone, od 2001 roku stawką 22 proc. mają zostać opodatkowane materiały budowlane. Wzrosnie również stawka VAT na mieszkania, które ma wzrosnąć z 0 do 7 proc., następnie do 17 proc., by ostatecznie w 2003 roku wynieść 22 proc. Tym sposobem będziemy państwem mającym najwyższy VAT na mieszkania, które wskutek tego staną się dla większości mieszkańców towarem wręcz nieosiągalnym.

## VAT-OWANIE DOSTĘPU DO MIESZKAŃ



jące. Upadną te podmioty, które nastawione są na przetrwanie.

Powszechnie uważa się, że rynek mieszkaniowy w Polsce, już teraz jest dość konkurencyjny i deweloperzy swoje ceny ustalają z wielką rozwagą. By ich działalność była dochodowa, obciążenia związane z opodatkowaniem będą zmuszeni przenieść raczej na samego klienta.

Raczej niechętni liczą na to, że deweloperzy w celu uatrakcyjnienia swojego towaru będą raczej starali się przynajmniej częściowo pokryć koszty dodatkowe związane z VAT swojej marży, aby nie obciążać nim klientów. Kto myśli, że firmy zdecydowały się ponieść całkowicie ten koszt z własnej marży, jest w błędzie, ponieważ nie jest ona wcale taka wysoka, jak się powszechnie sądzi.

cd. na str. 2

## Rachunkowość po nowemu

Jak informowaliśmy naszych Czytelników, Sejm uchwalił nową rachunkowość, której przepisy zaczną jednak w większości obowiązywać dopiero od 2002 roku. Już od 1 stycznia przyszłego roku wejdzie natomiast w życie regulacja określająca progi, powyżej których firmy będą musiały sporządzać roczne sprawozdania finansowe. Obowiązek ten obejmuje firmy zatrudniające powyżej 50 pracowników, wypracowujące sumę bilansową powyżej 2,5 mln EUR (9,75 mln zł) i przychód netto co najmniej 5 mln EUR (19,5 mln zł).

Podmioty osiągające przychody roczne powyżej 600 tys. EUR będą zobowiązane prowadzić pełną księgowość (obecnie 800 tys. EUR, czyli 3,12 mln zł). Nowością jest też obowiązek księgowania fuzji przedsiębiorstw. Zgodnie z nowymi uregulowaniami, holdingi będą sporządzać skonsolidowane sprawozdania finansowe tak samo jak pojedyncze podmioty. Uproszczenia rachunkowości dotyczą mniejszych firm, które będą zwolnione z corocznej inwentaryzacji towarów objętych ewidencją ilościową. Same też określają okres sprawozdawczy – miesiąc, kwartał czy pół roku.

## „Karciane” przestępstwa

Trójmiasto jest miejscem, gdzie obecnie popełnia się najwięcej przestępstw za pośrednictwem kart kredytowych. Pod tym względem stolica Pomorza dorównuje jedynie Warszawie. Jeszcze pięć lat temu stanowiły one margines.

W praktyce oznacza to, że do niedawna kiedy gubiliśmy portfel, traciliśmy jedynie tyle pieniędzy, ile w nim się faktycznie znajdowało. Teraz złodziejek z ukradzionych portmonetek nie tylko wyjmują gotówkę, ale tak-

że posługują się znalezionymi w nich kartami, ogolając nasze bankowe konta.

Policja interesuje się sprawami dotyczącymi przestępstw karcianych od kilku lat. Wcześniej stanowiły one nieznaczny procent ogólnej liczby transakcji, których było niewiele, gdyż dokonywali ich jedynie obcokrajowcy. Obecnie w Komendzie Głównej Policji jest specjalna komórka, która zajmuje się tego typu sprawami.

cd. na str. 2

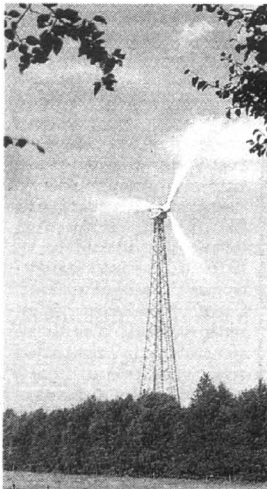
**P**rzestawiciele branży nieruchomościowej są zdania, że zmiany te ograniczają w zasadniczy sposób dostęp do mieszkań, ponieważ to przyszli nabywcy poniosą największy uszczerbek z powodu wprowadzenia VAT. Ceny, które już są wysokie w stosunku do dochodu, wzrosną jeszcze bardziej.

Firmy deweloperskie i spółdzielnie mieszkaniowe również odczują ujemne skutki wprowadzenia VAT. Na rynku szansę na przetrwanie będą miały tylko te największe, najlepiej prosperu-

## Elkop łapie wiatr

Niebawem Elektrownie Pomorskie wejdą w skład większej grupy kapitałowej o nazwie Elkop, która – jako spółka – stanie się największym w Polsce przedsiębiorstwem w segmen-

cie odnawialnych źródeł energii, a szczególnie energetyce wiatrowej. Spółka planuje na początku przeznaczyć na inwestycje kapitałowe 19 mln zł z emisji akcji, zaoferowanych w subskrypcji publicznej (w terminie od 27 XI do 8 XII br.)



Koszt zainstalowania urządzeń energetycznych o mocy urządzeń energotwórczych 1 MW szacuje się na 3,8 mln zł, a okres zwrotu z inwestycji na 5-12 lat. Z tego i innych powodów zbudowanie elektrowni w Polsce nie jest skomplikowane, natomiast problemem jest sprzedaż tej energii w kraju, gdzie istnieje nadmiar jej produkcji. W celu zapewnienia sobie zbytu na energię, w grupie Elkopu znajdują się zatem dystrybutorzy energii.

Nadzieje na przyszłość wiąże się z przepisami UE, które podają, że do 2010 roku ok. 12 proc. energii w Europie ma pochodzić ze źródeł odnawialnych.

## Olmexowi nie spieszo

Olsztyński Olmex, firma z branży energetycznej, przesuwa debiut na CeTO. Wcześniejsze plany spółki mówią o I kwartale 2001 r. Tymczasem inwestuje środki zdobyte podczas poprzedniej niepublicznej emisji. Chce wydać ponad 1 mln zł na rozszerzenie bazy produkcyjnej i stworzenie 3 nowych biur regionalnych.

Olmex specjalizuje się w produkcji i montażu aparatury do pomiaru energii oraz urządzeń do lokalizacji uszkodzeń w sieciach energetycznych.

**KASY FISKALNE** **KSEROKOPIARKI**

**NCR** **mita**

*Promocja*

\* nowe i używane  
\* autoryzowany serwis  
\* oryginalne materiały

Gdańsk, ul. Wały Jagiellońskie 24 (I p.)  
tel. 346 22 64, 301 03 95

**Kulikowski**

Gdynia, ul. Morska 314  
salon, tel. 663 99 98  
serwis tel. 663 99 84

Shell

Volkswagen  
Windy co marci

# VAT-OWANIE DOSTĘPU DO MIESZKAŃ

cd. ze str. 1

Przejęcie zatem na siebie tego obciążenia w całości wróżyłoby upadek firmy. Na ponoszenie kosztów związanych z VAT będzie stać tylko te firmy, które mają dość dużą rezerwę na nieprzewidziane wydatki.

Obecnie nie można ostatecznie oszacować kwoty, o jaką wzrosną ceny mieszkań, choć z pewnością ulegną zmianie. Nie wiadomo, czy będzie to wzrost równy podatkowi VAT, ponieważ firmy deweloperskie będą starały się zmniejszyć jego wpływ poprzez ograniczenie swojej marży.

Wiele też zależy od przyszłej sytuacji gospodarczej kraju. Gdy dochody ludzi wzrosną, zjawisko to będzie mniej odczuwalne. Poza tym niższa inflacja i tańsze kredyty, a przez to większy do nich dostęp spowodują, że sytuacja się wyrówna i mimo wysokiej ceny dostęp do mieszkań wcale nie zmaleje.

Przyjmując, iż podatek VAT pojawi się jako pierwszy na rynku pierwotnym, możemy być pewni, iż zyska na tym rynek wtórny – w okresie przejściowym kiedy to stawki VAT będą niższe, docelowo mają one być identyczne i wynosić 22 proc. już w 2003

r. Takiego zdania jest między innymi Kalina Kamińska, szef działu sprzedaży w spółce Ogrody Shiraz. Klienci, zrażeni wysokimi cenami za m kw. u deweloperów, będą szukali mieszkań u pośredników, choć na rynku wtórnym lokale osiągają często tę samą cenę co na pierwotnym. (Zresztą w nowo wybudowanym budynku są zawsze niższe opłaty eksploatacyjne, co czyni go w pewien sposób tańszym od starego).

Niestety, są też plany, aby na pośrednictwo w obrocie nieruchomościami także wprowadzić podatek VAT.

## W ramach wymiany

Pod koniec września do Nowego Dworu Gdańskiego przyjechała grupa młodzieży z Gamschule w Hennef. Młodzież niemiecka zwiedziła Frombork, Malbork, Stutthof, Gdańsk, Elbląg oraz Mierzeję Wiślaną. Wspólnie z nimi przebywali rówieśnicy z nowodworskiego gimnazjum.

W październiku doszło do wizyty. Kilkunastu młodych ludzi z gimnazjum w Nowym Dworze Gd. przybyło do Hennef.

Zwiedzili Kolonię i Bonn. Organizatorem był Singurd van Riesen.

W przyszłym roku, w sierpniu Nowy Dwór Gd. odwiedzą kolejni niemieccy goście. Prawdopodobnie w październiku 2001 roku podpisana zostanie umowa partnerska pomiędzy Nowym Dworem Gd. i miastem Hennef. Obejmować będzie ona również wymianę młodzieżą między wymienionymi wyżej szkołami.

## Do rozpatrzenia w Krynicy

Samorząd Krynicy Morskiej otrzymał 617 zł na sciążenie fachowej kadry nauczycielskiej dla szkoły. Miasto otrzymało zapewnienie, że otrzyma pomoc finansową w wysokości 53 tys. zł na wypłacenie zaległych plac dla nauczycieli. Jak dotąd jednak z tej sumy Miasto otrzymało tylko 10 tys. zł. Obecnie nauczycielom wypłacono należności z tytułu wynagrodzeń od

sierpnia. Średnia płaca wzrosła o 360 zł. Burmistrz Edward Bednarz zwrócił się na sesji rady z prośbą o cierpliwość i wyrozumiałość. Zapewnił, że samorząd ubiega się o pozostałą zaległą część. Zaległe świadczenia placowe przyczyniły się do napisania przez Zespół Szkół w Krynicy Morskiej protestu do Zarządu Miasta. Wkrótce sprawa zostanie rozpatrzone.

## Wojna z biurokracją

Burmistrz Lęborka zapisał się na kurs szybkiego czytania, aby przyspieszyć obieg dokumentów i podejmowania decyzji. Postanowił sprawdzić na sobie skuteczność kursu. Założył, że jeżeli po dwóch tygodniach będzie

rzeczywiście czytał dwa razy szybciej, to zapisze na kurs wszystkich swoich pracowników. Pytanie, czy taki kurs nie przydałby się niektórym przedstawicielom naszych władz.

„Kurier Kościerski”

## „Karciane” przestępstwa

cd. ze str. 1

Cały czas organizowane są specjalne szkolenia dla policjantów.

Największa liczba fałszywych kart produkowana jest w Malezji. Jak wynika z danych, 70 proc. oszukańczych transakcji dokonywanych jest w państwach, w których została wyemitowana karta. Liczba i wartość oszustw uzależ-

niona jest oczywiście od wielkości rynku. W Europie 50 proc. kart kredytowych zostało wyemitowanych w Wielkiej Brytanii. Tam też ma miejsce około połowy wszystkich przestępstw. Jak podaje Visa International, spośród wszystkich transakcji dokonywanych przy użyciu kart tego systemu na świecie 0,07 proc. to oszustwa.

## Dzierzgoń w finale

Dzierzgoń znalazł się w grupie 20 finalistów konkursu „Innowacje w miastach – Miasto 2000”, który został ogłoszony przez Zarząd Związku Miast Polskich. Do konkursu zgłosiło się 75 miast.

Celem imprezy jest popularyzacja działań mających na celu poprawę warunków bytowych mieszkańców oraz zmniejszenie bezrobocia.

Dzierzgoń zgłosił na konkurs projekt: „Fundusz Poręczeń Wzajemnych i Fundusz Rozwoju Przedsiębiorczości instrumentami rozwoju lokalnego i łagodzenia skutków bezrobocia”. Funduszami tymi dysponują Towarzystwo Rozwoju Dzierzgonia i Regionalne Towarzystwo Inwestycyjne, które ze swoją działalnością wykraczają poza rejon gminy.

(dm)

## Mają boisko

Na początku listopada w Zespole Szkół nr 2 w Kwidzynie otwarto nowe boiska sportowe oraz strzelnicę.

Do tej pory uczniowie tej szkoły korzystali między innymi z hali sportowej. Oddanie do użytku kompleksu boisk sportowych oraz strzelnicy szkolnej z całą pewnością poszerzy w znacznym stopniu możliwości zarówno nauczycieli wychowania fizycznego, jak i ich podopiecznych. Wcześniej Stowarzyszenie Młodzieży „Młodzież Polska” zasponsorowało placówkę siłownię, tym razem zapewniło wyposażenie strzelnicy, która będzie stanowiła bazę szkoleniową sekcji strzeleckiej działającej przy uczniowskim klubie sportowym w Zespole Szkół nr 2. Obecnie składa się ona z 15 osób, które trenuje Bolesław Cichowicz.

## Wiejski lider

Agencja Własności Rolnej Skarbu Państwa wspólnie z Pomorską Izłą Rolniczą wprowadza w życie program aktywizacji terenów wiejskich pod hasłem „Wiejski lider”.

Akcja ta jest częścią większego założenia, mającego na celu podbudowanie i aktywny rozwój typowo rolniczych regionów, jakim jest na przykład powiat kościerski.

Zatrudniony na etacie, odpowiednio przeszkolony lider, udziela pomocy i porad w zakresie współpracy z bankami, administracji lokalnej (zarówno rządowej jak i samorządowej) w sprawach dotyczących rolnictwa. Zajmuje się także między innymi prowadzeniem bazy danych, zawierającej dane o przechowywaniu, skupie, sprzedaży czy przetwarzaniu produktów rolnych. Do zadań lidera należy również wdrażanie programu „Pakiet dla rolnictwa”, a także promowanie i ułatwianie współpracy z zagranicą.

W.B.

## Najstarsze kartki świąteczne

Wkrótce przeżyjemy ostatnie Święta Bożego Narodzenia w mijającym tysiącleciu. Z tej okazji 19 grudnia w galerii Klubu Akcent otwarta zostanie wystawa poświęcona kartom świątecznym XX wieku o nazwie „Wśród Nocnej Ciszy”.

Posiadacze zbiorów kart świątecznych lub pojedynczych egzemplarzy proszeni są o zgłoszenie się do Centrum Kultury Teatr w Grudziądzu do 24 listopada.

MK



### MEBLE ZE SKÓRY

szeroka gama kolorów

Sklep meblowy, ul. Skarszewska (za torami)

Zapraszamy

od pon. do pt. od godz. 9.00 do 17.00

w soboty od godz. 9.00 do 13.00

tel. 0604 29 85 39

Z dniem 20.11.2000

### ROZPOCZYNA SWĄ DZIAŁALNOŚĆ

przedstawiciel Handlowy PPO NOWOGARD

OFERUJĄCY

**OBUWIE OCHRONNE, ROBOCZE - w cenach producenta**

ZAPRASZAMY

również do zakupu odzieży roboczej, chemii gospodarczej produkcji czołowych firm krajowych i zagranicznych.

**HURTOWNIA BHP SC**

Stanisław Dzierżak, Danuta Wiczowska

83-210 Zblewo, ul. Polna 1, tel. 0502 328 890

## Weinhaus Jakob Gerhardt Polonia Sp. z o.o. Z.P.Ch. w Gdańsku

przyjmuje oferty od firm chętnych  
do poprowadzenia działalności  
handlowej w :

### - CH „RETMAN” TCZEW

preferowana branża zabawkarska,  
sportowa, art. oświetleniowe  
tkaniny, firany i inne

Oferty przyjmuje zarządca obiektu.

**Tel./fax (058) 531 57 44**  
**tel. kom. 0601 644 912**



Pracownicy Instytutu Oceanicznego na Półwyspie Helskim poinformowali, że swego rodzaju mutacje niegroźnych dotychczas odmian meduz mogą okazać się niebezpieczne dla ludzkiego zdrowia. Meduzy te obserwowane są w ostatnich kilku tygodniach także na Bałtyku, w tym również przybrzeżnych wodach Zatoki Gdańskiej.

## PIĘKNA, A BESTIA

**P**odobny „wysyp” tych groźnych stworzeń miał miejsce dwa lata temu w wodach Morza Śródziemnego, u wybrzeży Hiszpanii. Wówczas do szpitali trafiło kilkanaście tysięcy osób. W Polsce zapewne tylu ofiar nie będzie, także z tej racji, że sychyłu lata i jesienią mało kto decyduje się na kąpiel w morzu. Niemniej – ostrzegają nasi badacze morskich toni – warto uważać i lepiej nie brać do ręki meduz, które bądź to pod wpływem samej, bądź są wyrzucane na brzeg.

Ich oryginalną urodę najlepiej poznawać z podręczników i zdjęć – radzi doktor Marzena Nowakowska. Wyjaśnia, że meduzy – o czym być może mało kto wie – były jednymi z pierwszych żywych mieszkańców naszego globu. W wodach, które można by przyjąć za pierwotny akwen dzisiejszego Bałtyku pojawiły się dużo wcześniej niż ryby czy choćby najprostsze

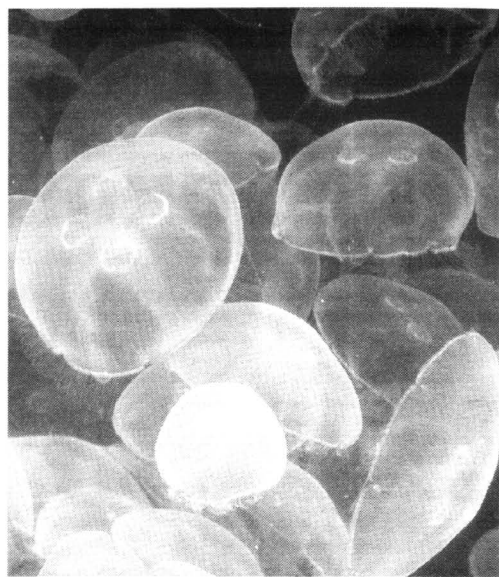
morskie „robaki”. Ich galareto-wate ciała – złożone głównie z wody, odrobiny białka i szczyty soli mineralnych – pulsując podływały ku słońcu. Było to 700 milionów lat temu. Ale już wówczas, a może raczej – zwłaszcza wówczas były nie tylko piękne, ale zarazem śmiertelnie niebezpieczne dla dopiero kształtujących się, potencjalnych wrogów. Można by rzec, że było to tak skuteczne, że w zasadzie żadna późniejsza forma życia nie budowała swej przyszłości na meduzach, jako ewentualnym podstawowym pokarmie.

W rezultacie i we współczesnym świecie spotykamy meduzy w niemal takiej samej postaci w jakiej żyły przed milionami lat. Nadal poruszają się zgrabnymi, pulsującymi skurczami dzwonu, który mieści w sobie otwór gębowy, jamę gastralną, czyli coś na kształt żołądka, a także wszystko inne, co zwierzęciu do życia potrzebne. Jest w nim siateczka komórek nerwowych i niesłycha-

nie proste narządy zmysłów. Po to, by poczuć dotyk wroga lub ofiary, odróżnić jasność od ciemności, zachować równowagę, chłonać zapach i smak zbliżającej się krewetki, przepływającej ryby lub wszechobecnych przy powierzchni wody drobnych żyjątek zwanych planktonem. To właśnie kosztem tych zdobyczy meduzy – piękni drapieżcy – budują własne wodniste tkanki.

Tkanki tak kruche i delikatne, że – aby obronić się przez rozdarcie – galareto-wate stworzenie musi dysponować zabójczą i błyskawiczną bronią – parzydełkami. To małe harpuny w torebkach wypełnionych trucizną, które meduza wystrzeliwuje w kierunku napastnika w czasie zaledwie milisekund od podrażnienia.

Trucizna z parzydełek nawet dla ludzi bywa śmiertelnie niebezpieczna. Najgroźniejsza z meduz, zwana osą morską, żyje na szczęście z dala od Bałtyku, bo aż u wybrzeży Australii. Jej dzwon, niemal całkowicie przezroczysty,



**Naukowcy ostrzegają, że jeszcze tej jesieni w Bałtyku mogą pojawić się groźnie parzące mutacje pozornie bezbronnych meduz**

osiąga wielkość piłki do siatkówki. Dysponuje za to trucizną silniejszą niż jad kobry. Duży przedstawiciel tego gatunku mógłby w niecałe cztery minuty zabić 60 dorosłych mężczyzn.

Ale i te najgroźniejsze mają już

naturalnych wrogów. Nie licząc żółwia skórzastego i samogłówów, jadowite meduzy uważane są za przysmak również przez mieszkańców szeregu krajów Dalekiego Wschodu.

cd. na str. 5

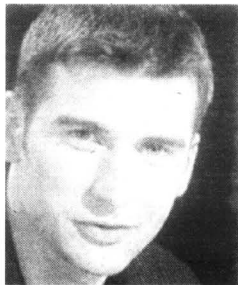
## Jak Amor strzela

cd. ze str. 3

### TYLKO TE SPEŁNIONE

Hanna Banaszek, logopeda z Olsztyna:

- Wierzę w miłość od pierwszego wejrzenia, ale nie chodzi tu wcale o wrażenie zewnętrzne. Raczej jest to intuicyjna pewność, że oto spotkaliśmy kogoś, kto nosi w sobie podobne do naszego poczucie humoru, intelekt, wrażliwość. Niewiele trzeba, by to gwałtownie odczuć i być przekonanym od pierwszej chwili. Takie spotkania często się spełniają natychmiast i może się zdarzyć, że przetwarzają, choć z drugiej strony niektórzy twierdzą, iż uczucie, które gwałtownie się zaczyna, tak samo gwałtownie się kończy. Sądzę, że wszystko i tak zależy od naszej życiowej mądrości, umiejętności zapano-



Tomasz Kamel

### CORAZ TRUDNIEJ SIĘ ZAKOCHUJĘ

Tomasz Kamel, dziennikarz telewizyjny TVG:

- Choć nie przytrafiła mi się jeszcze prawdziwa miłość, wierzę, że ta od pierwszego wejrzenia istnieje. Spotkały mnie natychmiast zauroczenia, szybkie i nagłe. Pierwsze w czasach przedzaskochnych. Zachwyciłem się Ewą, do dziś ją pamiętam. Zmusiłem mamę, by kupiła Ewie pierścionek. Wręczyłem go potem w drodze na leżakowanie. Drugi taki nagły strzał, w samo serce, uderzył mnie na przełomie liceum i studiów. Poznałem wtedy u znanych dziewczynę z nad morza. Z mojej strony było to silne uczucie, bo co weekend jeździłem do niej 500 km. Potem wszystko jakoś zgasło. Teraz trochę trudniej się zakochuję. Zbyt często towarzyszą mi rozczarowania. Chcę z nowo poznaną dziewczyną porozmawiać o książkach, ale okazuje się, że ona nic nie czyta i czar pryska.

### U WRÓT RAJU

Marta Samkovicz, kierowniczka szkoły z Ostródy:

- Każda kolejna wiosna, to

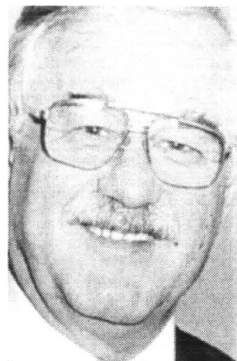


Marta Samkovicz

dla mnie brama do raju. Odradam się i budzę do życia, także miłosnego. Uwielbiam flirt i wrażenie, że jestem zakochana, przynajmniej przez kilka dni. Na więcej pozwolić sobie nie mogę, bo... jestem mężatką. W czasach licealnych moje miłosne zauroczenia nie trwały dłużej niż trzy miesiące, ale jedno z nich zachowałam w pamięci do dzisiaj. To była miłość od pierwszego wejrzenia. Zbliżała się wiosna, a on miał na imię Darek. Był starszy ode mnie prawie dziesięć lat i prowadził zajęcia z psychologii, na które chodziłam. Zaczęłam się żywić samą marchewką i nie mogłam doczekać się końca tygodnia, bo wtedy odbywały się spotkania. Wkrótce okazało się, że Darek również jest mną zafascynowany, ale każde z nas bało się zrobić pierwszy krok. Kiedy byłam blisko niego, ziemia usuwała mi się spod stóp. W końcu nie mogliśmy już ukrywać naszych uczuć. Niestety, nadeszły wakacje. Wyjechałam za granicę i nie wzięłam jego adresu. Zostało tylko szalone wspomnienie. Teraz myślę, że tak było lepiej, bo rzeczywistość byłaby szara.

Jan Pietrzak

Miłość od pierwszego wejrzenia dostrzegłem w Bydgoszczy przed moim koncertem. Siedziała ze zna-



jomyi przy stoliku. Była piękna, promieniła jakimś wewnętrznym ciepłem i spokojem. Z wrażenia nie mogłem zacząć występu. To wewnętrzne drżenie, wręcz dygot, pamiętam do dziś, a nie byłem już młodziekiem, ale doświadczonym czterdziestolatkiem, po dwóch małżeństwach. Podszedłem do stolika z ważną miną. – Mam sprawę, czy mogę na chwilę panią prosić – zapytałem. Wstała i poszła za mną, ale była bardzo zaskoczona. Udało mi się namówić ją na spotkanie. Ta miłość trwa do dziś. Katarzyna jest od dwudziestu lat moją żoną, mamy troje dzieci: Kubusia, Jacka i Stasia. Od tamtej chwili wierzę w miłość od pierwszego wejrzenia. To było tak silne i nagłe, że sam jestem do dziś zaskoczony.



Hanna Banaszek

wania nad złyimi emocjami i oczywiście nieprzewidywalnej dla nas reakcji tej drugiej osoby. Jednak wierzę, że czasem ludzie się właściwie spotykają. Dobrze, gdy los im sprzyja, gorzej, jeżeli spotykają się na przykład za późno. I mnie się zdarzyło podobne przeżycie. Miałam osiem lat, a Jaś osiem i pół. Zachwycił mnie swoją dojrzałością i czarem. Tornister jednak nosił Ewie.

**REMUS**

Księgarnia

ul. Sobieskiego 260, 84-200 Wejherowo  
tel. 058 672-20-07, 058 677-43-43  
tel. kom. 0 602-619-722, 0 602-434-429  
e-mail: remus@wejherowo.ock.com.pl

Jesteśmy firmą prywatną istniejącą od 1990 r.

Posiadamy w ofercie ponad 20 tys. tytułów książek, oraz filmy video DVD i duży wybór płyt i kaset z muzyką rozrywkową i poważną.

Przez cały rok mamy w sprzedaży podręczniki dla wszystkich typów szkół.

Realizujemy zamówienia klientów indywidualnych i wysyłamy pocztą za zaliczeniem.

# Piękna, a bestia

cd. ze str. 4

Co do naszego kraju, to wieść niesie, iż podobno oferta w menu jednej z rybnych restauracji Gdyni stała się przed trzema laty przyczyną ostrego stanu zapalnego przełyku i żołądka u czterech pierwszych gości – rodowitych Pomorzan. Potwierdzają to nieoficjalnie pracownicy Instytutu Medycyny Morskiej i Tropikalnej, u których konsultowali się zaskoczeni takim powodem zatrudnieni lekarze ze szpitala Czerwo-

gatunków żyjących w morskiej toni – tam, gdzie niebo i woda mają ten sam kolor – jest po prostu niebieskawo-przezroczysta, z kremowymi, fioletowymi lub czerwonymi rogalikami gonad produkującymi komórki płciowe – jaja i plemniki. Bywają jednak meduzy o niezwykłych barwach, ogromne, falbaniaste – urzekająco wręcz piękne.

Jedną z takich wielkich dam oceanu jest odkryta zaledwie przed paru laty fioletowa medu-

żką toni – tam, gdzie niebo i woda mają ten sam kolor – jest po prostu niebieskawo-przezroczysta, z kremowymi, fioletowymi lub czerwonymi rogalikami gonad produkującymi komórki płciowe – jaja i plemniki. Bywają jednak meduzy o niezwykłych barwach, ogromne, falbaniaste – urzekająco wręcz piękne.

Jedną z takich wielkich dam oceanu jest odkryta zaledwie przed paru laty fioletowa medu-

żką toni – tam, gdzie niebo i woda mają ten sam kolor – jest po prostu niebieskawo-przezroczysta, z kremowymi, fioletowymi lub czerwonymi rogalikami gonad produkującymi komórki płciowe – jaja i plemniki. Bywają jednak meduzy o niezwykłych barwach, ogromne, falbaniaste – urzekająco wręcz piękne.

Zresztą fioletowa dama nie jest wcale zazdrosna o te drobne kęsy podkradane ukradkiem. Ma ich dosyć. Powierzchnia jej ramion wynosi niemal 10 metrów kwadratowych! Nic dziwnego, że meduzy okazały się groźnymi konkurentami ryb, wyjadającymi im przysmaki wprost sprzed nosa.

A swoją drogą trudno uwierzyć, że nawet tak gigantyczne okazy wyrastają z maleńkiej „włochatej” larwy, bezradnie opadającej na morskie dno. Kiedy bowiem nadchodzi czas rozmnażania, gonady męskie wydzielają ogromne ilości plemników, rozchodzące się w wodzie niczym mleczna chmura. Meduzy posia-

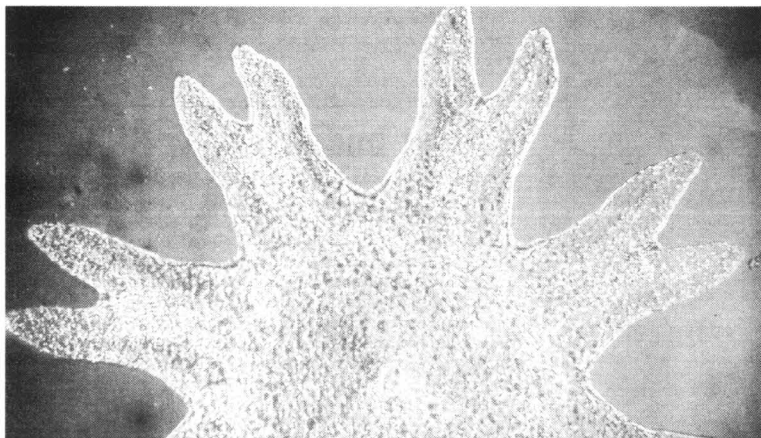
dające żeńskie rogaliki zagarniają tę chmurę ramionami i kierują ku komórkom jajowym przycupniętym w gonadach lub pływającym samotnie na spotkanie plemników. Następuje zapłodnienie, a po nim larwa bywa czasem przechowywana i holubiona w ramionach matki. Ostatecznie opuszcza jednak jej zacisze, przyczępia się na morskim dnie i

rozwija się, tworząc polip – zwierzętko zupełnie niepodobne do meduzy, za to przypominające jej kuzynów – ukwiały.

Polip siedzi spokojnie w miejscu, wymacuje ramionami i chwytwa w nie wszystko, cokolwiek uda mu się złowić. Rośnie, pęcznieje i dzieli się, tworząc kolejne klony samego siebie. Aż wreszcie nadchodzi czas, gdy pod wieńcem czulków polipa powstaje bruzda, która z każdym dniem wrzyna się wien coraz głębiej, by wreszcie odciąć z jego wierzchołka maleńką, okrągłą meduzkę.

Zanim meduzka usamodzielnia się i odpłynie, pod nią powstaje następny wieńiec czulków i do odlotu szykuje się następna meduzka, aż w pewnym momencie na „głowię” polipa siedzi cała gromada przyszłych piękności. Są jeszcze maleńkie, niepozorne, ale kto wie, może wyróżnie z nich cały zastęp falbaniastych dam – istot cichych, dostojnych i niewymownie pięknych?

M.N.



**Pierwsze dni życia bałtyckiej chełbi. Z jej bliskiej krewnej sporządzono niedawno egzotyczne dania w pewnej gdynińskiej restauracji rybnej. Pierwsi smakosze trafili do szpitala z objawami zapalenia przełyku i żołądka**

nego Krzyża, gdzie przewieziono niefortunnym smakoszy.

Może więc to i dobrze, że większość teoretycznie jadalnych meduz nie daje się łatwo złowić. Również dlatego, że meduzy dobrze się maskują. Większość

za zaliczana do rzędu Chrysaora. Jej dzwon o średnicy niemal metra na szczycie ma intensywną barwę fiołkową, która rozjaśnia się ku brzegom, nieco pofalowanymi i umajonym, nieregularnymi, eleganckimi kropkami na jaśnie-

delkami zabijają plankton i inne drobne zwierzęta, które przyklejają się do śluzu pokrywającego „koronki” i ruchami maleńkich rzęsek przenoszone są do otworu gębowego ukrytego u podstawy ramion. Istnieje wiele stwo-



**Groźny, nierzadko śmiertelnie trujący jad znajduje się na powierzchni delikatnych i pięknych w kształcie ramion**

**KOMANDOR STANDARD**  
„DRZWI DO SUKCESU”  
SZANSA DLA WSZYSTKICH  
Od 10 000 do 20 000 zł miesięcznie  
ŚWIATOWY LIDER W DZIEDZINIE DRZWI PRZESUWANYCH

Jesteśmy wiodącym przedsiębiorstwem o międzynarodowym zasięgu w dynamicznie rozwijającej się branży systemów drzwi przesuwanych i zabudowy wnętrza. Podczas osmiolatniego pobytu na rynku polskim stworzyliśmy nowoczesny na miarę XXI wieku model dystrybucji, obejmujący swoim zasięgiem obszar całego kraju. Nasz produkt dzięki najwyższej jakości, wysokim walorom użytkowym oraz profesjonalnie świadczonym usługom zyskał powszechną akceptację klientów.

**PROPONUJEMY WSPÓŁPRACĘ**  
NA RÓŻNYCH POZIOMACH DYSTRYBUCJI  
na terenie województwa pomorskiego

- AUTORYZOWANYM DEALEROM
- PRZEDSTAWICIELOM HANDLOWYM
- ODBIORCOM HURTOWYM

Nasza firma, aby sprostać wyzwaniom nowej ery a zwiniezza rozwijając systemów przepływu informacji oraz rozwiązaniom z zakresu logistyki, opracowała projekt pod nazwą KOMANDOR STANDARD. Na bazie tego projektu proponujemy Państwu współpracę.

Od wielu lat w krajach rozwiniętych bardzo popularny jest biznes oparty na systemie umów franchisingowych, daje to możliwość prowadzenia działalności w sprawdzanej organizacji, pod wyrobioną marką. Z propozycją takiej współpracy występuje obecnie KOMANDOR.

OSOBOM ZAINTERESOWANYM WYŚLEMY BEZPŁATNE MATERIAŁY INFORMACYJNE. W CELU UZYSKANIA SZCZEGÓLOWYCH INFORMACJI ZADZWOŃ. Tel. (058) 762-99-66, Tel./Fax (0-58) 762-99-77

KOMANDOR CDAŃSK ZK SA 80-051 CDAŃSK ul. Sandomierska 50

INFOLINIA 0801-300-400

e-mail: zamglansk@komandor.pl

## Joga pomaga w biznesie

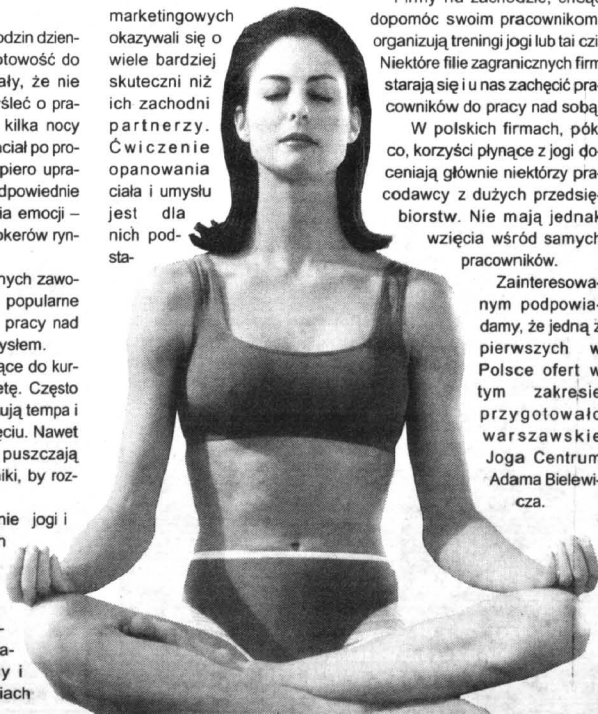
**P**raca kilkanaście godzin dziennie, stres i ciągła gotowość do działania powodowały, że nie mogłem przestać myśleć o pracy. Nie spałem po kilka nocy pod rząd. Mózg nie chciał po prostu się wyłączyć. Dopiero uprawianie jogi dało mi odpowiednie techniki do wyciszania emocji – opowiada jeden z brokerów rynku nieruchomości.

Wśród osób czynnych zawodowo coraz bardziej popularne są wschodnie sztuki pracy nad własnym ciałem i umysłem.

Osoby przystępujące do kursów wypełniają ankietę. Często piszą, że nie wytrzymują tempa i życia w ciągłym napięciu. Nawet jeżeli menedżerowi puszczają nerwy, posiada techniki, by rozładować napięcie.

Moda na stosowanie jogi i innych wschodnich technik w środowisku ludzi biznesu przysła z Zachodu. Tam upowszechnili ją biznesmeni z państw azjatyckich. Japończycy i Chińczycy w działaniach

marketingowych okazywali się o wiele bardziej skutecznymi niż ich zachodni partnerzy. Ćwiczenia opanowania ciała i umysłu jest dla nich podstawą



wą wszelkiego działania gospodarczego.

Firmy na zachodzie, chcąc dopomóc swoim pracownikom, organizują treningi jogi lub tai chi. Niektóre filie zagranicznych firm starają się i u nas zachęcić pracowników do pracy nad sobą.

W polskich firmach, póki co, korzyści płynące z jogi doceniają głównie niektórzy pracodawcy z dużych przedsiębiorstw. Nie mają jednak wzięcia wśród samych pracowników.

Zainteresowaną podpowiadamy, że jedną z pierwszych w Polsce ofert w tym zakresie przygotowało warszawskie Joga Centrum Adama Bielewicza.

**U**kładanie terakoty rozpoczynamy od przygotowania podłoża. W przypadku lastryka i starych płytek terakotę można kleić na stare podłoże po uprzednim jego oczyszczeniu i odtłuszczeniu.

Zachęcamy do samodzielnego układania terakoty, co jest czynnością stosunkowo prostą. Kafelkowe podłogi są bowiem pełne zalet i zdobywają sobie coraz więcej zwolenników, zwłaszcza że zarazem coraz większy jest wybór płytek.

## PO PROSTU TERAKOTA



*Terakota coraz częściej zastępuje parkiet i inne tradycyjne materiały podłogowe, zwłaszcza w pokojach dziennych, stołowych, przedpokojach, o kuchniach i łazienkach nie wspominając. Szereki wybór płytek o dużych rozmiarach kusi bogactwem wzorów, ale należy pamiętać, że choć układa się je szybciej, to jednak wymagają dużo większej dokładności*

czeniu. Sprawdzamy przy tym jego stan. W przypadku nierówności i spękań (podłoże betonowe) wypełniamy je zaprawami szpachlowymi. Gdy mamy do czynienia z podłożami pyłącymi się, słabymi oraz mocno nasiąkliwymi, stosujemy preparaty gruntujące, przewidziane przez producenta.

Do pracy przystępujemy po 24 godzinach od gruntowania. Zaprawę samopoziomującą wylewamy cienką, kilkumilimetrową warstwą, którą rozprowadzamy za pomocą stalowej lub plastikowej packi.

Kolejnym etapem jest rozprowadzenie zaprawy klejącej nanoszonej gładką krawędzią szpachli i rozprowadzonej krawędzią zębatą. W tym przypadku czas klejenia jest stosunkowo krótki – zależy od temperatury i wilgotności w pomieszczeniu.

Płytki kleimy dociskając je mocno. Większe można dobić gumowym młotkiem oraz nanieść na ich spód zaprawę klejącą.

Między płytkami stosujemy szczeliny, które wypełniamy specjalną zaprawą do spoinowania. Nadmiar usuwamy miękką ście-

reczką, następnie np. tępym ołówkiem nadajemy kształt lekkiego wgłębienia. Po wyschnięciu zmywamy gąbką, to co pozostało na wierzchu.

Spoiny to nie tylko ozdoba. Przy większej różnicy temperatur zapobiegają nachodzeniu pracujących płytek na siebie. Dlatego przy większych płytkach dajemy też większe odstępy kompensujące ruchy płytek – min. 3 mm.

Ważnym czynnikiem jest rozplanowanie układu i obliczenie, jak i które płytki przycinamy. Do nadania pożądanego kształtu

głębi pomieszczenia (od naroża najbardziej odległego od drzwi). Pozwala to w miarę postępu prac zbliżać się do drzwi. Kąty ustalamy za pomocą sznurka, ustawiamy też listwy prowadzące. Odległości między płytkami ustawiamy posługując się przekładką odległościową i krzyżkami dystansowymi. Daje nam to równe odstępy (szczeliny).

Powinniśmy też wiedzieć, że możemy brać pod uwagę zastosowanie różnorodnych elementów wykończeniowych. Z reguły są to nie tylko cokoliki z przyciętych płytek ale też tzw. profile przejściowe, estetycznie oddzielające różne rodzaje podłóg lub pokrycia ścian z terakoty. Oprócz posadzek można wykonać m.in. okładziny podestów, brodzików, schodów.

stują szczytce z kółkiem tnącym oraz stolikowy przyrząd do cięcia płytek. W płytkach można też wylupać za pomocą specjalnych szczytce odpowiednie kształty.

Warto również sprawdzić kąt między ścianami, bo nie zawsze wynosi on 90 st. Płytki dochodząc do ściany powinny mieć równą wielkość przy końcach, dlatego dobrym rozwiązaniem jest obliczenie wymiarów płytek skrajnych.

Układanie rozpoczynamy w

J.B.

## Kredyt budowlany w BGK

Bank Gospodarstwa Krajowego dołączył do listy banków udzielających kredytów budowlanych i hipotecznych zarówno dla osób fizycznych, jak i dla spółdzielni mieszkaniowych, deweloperów oraz innych podmiotów gospodarczych. Kredyty mogą zostać przeznaczone na indywidualne budownictwo mieszkaniowe, zakup oraz remont budynków i lokali mieszkalnych, zakup działki budowlanej lub rekreacyjnej.

Do zaciągnięcia kredytu, którego oprocentowanie wynosi 19,2 proc., potrzebny jest minimalny udział własny, wynoszący 20 proc. Istnieje możliwość rozłożenia spłaty pożyczki na 20 lat oraz jej odroczenia do 24 miesięcy. Bank nie pobiera żadnej opłaty za rozpatrzenie wniosku kredytowego, a także prowizji za wcześniejszą spłatę zadłużenia.



## OKNO 1,5 X 1,5 m, RU - 499 zł PRODUKCJA I MONTAŻ

Okien i drzwi z PCV, ALU i drewnianych  
oraz  
żaluzji, markiz, moskiter i rolet zewnętrznych  
Bramy garażowe  
Doradztwo techniczne, pomiar GRATIS!

84-230 RUMIA, ul. MŁYŃSKA 8  
tel./fax (+48 58) 671-93-41, 679-42-00, 671-59-63  
fax (+48 58) 671-93-44

Filia Sopot ul. 3 Maja 56, tel./fax 550-29-68  
Filia Gdynia ul. Morska 129, tel./fax 663-75-73  
Filia Tczew ul. Wojska Polskiego 17, tel./fax 532-02-41  
Filia Wejherowo ul. Gdańska 76 A, tel./fax 672-55-95

480/2136

**DACHÓWKI CERAMICZNE**  
w dużym wyborze wzorów i kolorów

W OFERCIE POKRYCIA CEMENTOWE  
BLACHODACHÓWKI, OKNA DACHOWE,  
SYSTEMY RYNNOWE  
ORAZ INNE AKCESORIA DACHOWE

DORADZTWO  
NISZKIE CENTRUM  
BIAŁY

WSPÓŁPRACUJEMY  
Z BRACZANAMI  
I BEZCIEKAMI

**DACH - DEK** Sp. z o.o.

Pruszcz Gd., ul. Nowowiejskiego 35 A,  
tel./fax 682 35 59, tel. (058) 683 53 23,  
0602 220 629, 090 50 38 90,

**MIESZKANIA  
JESZCZE W 2000 i 2001 roku**

**GDYNIA** ul. Bławatna (osiedle w dolinie Trójmiejskiego Parku Krajobrazowego koto HIT - mieszkanie i wypoczynek w harmonii z naturą) realizacja VIII 2001 r.

**GDANSK** Osiedle Zielony Stok - kameralne - najbliżej centrum - mieszkania jeszcze w 2000 oraz 2001 roku

**MIESZKANIA NA WYNAJEM** - Gdynia koto Wyższej Szkoły Morskiej. Oferta ograniczona

**WARSZAWA** Królewski Trakt - al. Sikorskiego - apartamenty na II kwartał 2001r.

**POLNORD-DOM**

80-125 GDANSK  
ul. Kartuska 246, tel. (058) 303 25 78, 300 52 07

**PRZYGOTOWANIE  
PLACU BUDOWY**

Przed rozpoczęciem prac ziemnych warto starannie przygotować plan budowy, zaczynając od ogrodzenia. Ogrodzenie pełni w tym przypadku przynajmniej dwie funkcje: utrudnia kradzież i ogranicza dostęp osób postronnych, np. dzieci do niebezpiecznych miejsc na budowie. Na ogrodzony plac można teraz doprowadzić wodę i energię elektryczną 220 i 360 V (do doprowadzenia prądu może się okazać koniecznym zakup jednego lub kilku słupów, w zależności od tego w jakiej odległości od naszej działki przebiega linia energetyczna).

Dysponując prądem możecie zadbać o oświetlenie terenu. Plac budowy będzie przez długi czas służył jako magazyn materiałów budowlanych. Czasem oplaca się zatrudnić stróża, wtedy oświetlenie jest tym bardziej przydatne.

Niektóre materiały powinny być także chronione przez wpływ warunków atmosferycznych, głównie deszczu. Cement, wapno i drewno można osłonić prowizoryczną wiatą zbitą z desek albo kupić lub wynająć kontener budowlany, który jest o tyle lepszy, że można go zamknąć na klucz. Taki kontener może służyć również jako magazyn narzędzi budowlanych i zaplecze socjalne. Z czasem takie funkcje może przejąć garaż, jeżeli zdecydujecie się rozpocząć budowę właśnie od niego.

Na dobrze zorganizowanym placu budowy musi się znaleźć również miejsce na piasek, żwir, cegły (lub inny budulec). Musi ono być tak usytuowane, żeby – z jednej strony – łatwo było podjechać samochodem ciężarowym, zaś z drugiej – można załadować każdy materiał na taczkę i dostarczyć bezpośrednio do miejsca pracy ekipy wykonawców.

Jeżeli do budowy będzie używane wapno lasowane, należy przygotować odpowiedni dół i ogrodzić go tak, żeby nie było możliwości wpadnięcia do niego.

**ROBOTY ZIEMNE**

Przed przystąpieniem do robót ziemnych należy wytyczyć obrys budynku. Następnie trzeba wykonać wykop, uwzględniając głębokość fundamentu i ławy fundamentowej. Trzeba pamiętać, że ława powinna być osadzona na nienaruszonym gruncie. Dlatego kopiąc musicie dopilnować, aby nie robić tego zbyt głęboko.

**PRZYŁĄCZA**

Dużo zależy od uzbrojenia terenu, na którym zamierzacie budować. Jeżeli jest on już uzbrojony można, przed przystąpieniem do wylewania fundamentów, wykonać przyłącza wodno-kanalizacyjne. Ze względu na przemierzanie gruntu instalacje te prowadzone są pod ławą fundamentową (na głębokości 1-1,2 m pod powierzchnią). Ta głębokość jest zróżnicowana w zależności od regionu kraju. Również odprowadzenie wody z rynien do kanalizacji można przygotować jeszcze przed wykonaniem ławy.

Przy budowie domu i remoncie mieszkania istotne jest dokładne określenie kolejności prac budowlanych. Choć pewne indywidualne warunki mogą wymusić zmianę kolejności wykonywania prac, to jednak są to warunki potwierdzające generalną regułę. Oto ona, czyli budujemy punkt po punkcie – począwszy od tematu pierwszego po czterdziesty.

**KOLEJNOŚĆ BUDOWANIA****FUNDAMENT**

Podstawą fundamentu jest ława fundamentowa. Przed jej wylaniem należy przygotować zbrojenie z prętów stalowych. Wymiary ławy i zbrojenie zależą od wielkości i konstrukcji budyn-

**KOMINY  
I WENTYLACJA**

Przed postawieniem konstrukcji dachu powinno się wyciągnąć kominy i przewody wentylacyjne ponad dach.

**ROZPROWADZENIE  
INSTALACJI  
TELEFONICZNEJ**

Wszystkie wymienione instalacje wymagają kucia ścian i przebijania się przez stropy, na-



ku. W przypadku budynków podpiwniczonych, fundament to jednocześnie ściana piwnicy. Jeżeli w piwnicy zaprojektowano kotłownię, należy przy stawianiu fundamentu uwzględnić przewody kominowe i wentylacyjne, nawiew i otwory okienne. Z montażem stolarki budowlanej należy poczekać do czasu zadania budynku.

**IZOLACJA ŁAWY  
FUNDAMENTOWEJ  
I FUNDAMENTU**

Należy pamiętać, że pomiędzy ławą fundamentową a fundamentem trzeba wykonać izolację poziomą i powtórzyć ją nad powierzchnią gruntu. Po zakończeniu wylewania lub murowania fundamentu trzeba go zaizolować od strony zewnętrznej i obsypać piaskiem oraz ziemią tak, aby umożliwić szybki odpływ wody deszczowej od fundamentu.

**PRZYKRYCIE  
FUNDAMENTU**

Następnym etapem budowy domu jest położenie stropu na fundamentach i wylanie wieńca. Trzeba pamiętać o uzbrojeniu i ociepleniu wieńca.

**MUROWANIE  
KOLEJNYCH  
KONDYGNACJI**

Każdą kolejną kondygnację stawiamy tak jak fundament, tj. najpierw mur, potem położenie stropu i wylanie wieńca. Na tym etapie wylewa się również schody i podesty, płyty tarasowe i balkony.

**POSTAWIENIE  
WIĘŻBY DACHOWEJ  
a dalej****OTYNKOWANIE I  
WYKOŃCZENIE KOMINÓW**

Jeżeli wykonacie tę czynność przed ostatecznym pokryciem dachu, unikniecie ewentualnych uszkodzeń blachy czy dachówki podczas tynkowania.

**DOCELOWE  
POKRYCIE DACHU**

W zależności od użytego materiału pokryciowego (blacha, dachówka ceramiczna, dachówka bitumiczna itp.), należy najpierw przygotować i zamontować elementy nośne, takie jak listwy montażowe.

**ZAŁOŻENIE RYNIEN**

Po pokryciu dachu zakładamy rynny poziome i pionowe. Rynny pionowe będą jeszcze zdejmowane do tynkowania elewacji, dlatego sposób montażu powinien umożliwiać łatwe ich usunięcie. I dalej:

Wykonanie instalacji: gazowej, wodno-kanalizacyjnej, elektrycznej, centralnego ogrzewania.

**ROZPROWADZENIE  
ANTENY TV I INSTALACJI  
ALARMOWEJ**

Coraz częściej w naszych domach znajduje się więcej niż jeden telewizor, stąd konieczność zainstalowania kilku gniazdek antenowych w różnych pomieszczeniach.

**TYNKOWANIE  
WEWNĄTRZ BUDYNKU**

W trakcie tynkowania trzeba pamiętać o osadzeniu kratki wentylacyjnych i parapetów podokiennech. Przy tynkowaniu otworów drzwiowych trzeba starannie dopasować wymiar światła otworu do wymiaru futryny drzwiowej. Otwór powinien mieć ok. 1 cm luzu. Do tynkowania dobrze jest zdjąć kaloryfery.

Następnie wykonujemy: Osadzenie stolarki drzwiowej. Układanie parkietu i okładanie drewnianych schodów. Biały montaż a także układanie glazury oraz terakoty w łazienkach i WC. Malowanie ścian. W zależności od jakości tynku i wymagań użytkowników, przed malowaniem ścian można wygładzić naciągając warstwę gipsu. I dalej: Cyklinowanie podłóg lub układanie liktwin. Wykańczanie podłogi listwami przypodłogowymi. Montaż oświetlenia. Montaż kamizdy, żaluzji lub verticali. Montaż szaf wnękowych i innych stałych mebli. Montaż parapetów zewnętrznych (okapników). Montaż barier na schodach zewnętrznych, balkonach, tarasach itp.

**UKŁADANIE TERA-KO-  
TY NA COKOŁACH,  
BALKONACH, TARA-  
SACH, SCHODACH,  
PODESTACH ETC.**

Wygodnie jest ułożyć terakotę (lub kamień) przed tynkowaniem elewacji, ponieważ można później bardzo dokładnie doprowadzić tynk do styku z terakotą. Wymaga to jednak dużej staranności wykonania i odpowiedzialnego zabezpieczenia ceramiki przed zachlapaniem w czasie prac np. przez przykrycie folią.

**TYNKOWANIE ELEWA-  
CJI LUB WYKONANIE  
INNEGO RODZAJU WY-  
KOŃCZENIA  
ZEWNĘTRZNEGO  
(NP. SIDING)**

Na czas tynkowania zewnętrznych należy zdemontować rynny pionowe, pozostawiając w murze kołki mocujące. Okna, drzwi zewnętrzne, parapety zewnętrzne, terakotę na balkonach i tarasach oraz cokoł budynku należy starannie osłonić przed możliwością zabrudzenia zaprawą tynkarską. I dalej: Wylanie kanału w garażu. Wylanie studzienek rewizyjnych w piwnicy. Położenie podłogi w garażu i piwnicy. Wykonanie opaski drenażowej wokół budynku. Położenie chodników, wykonanie podjazdów itp. Wykonanie ogrodzenia stałego. Zniwelowanie terenu wokół domu. I po czterdziesty: Prace ogrodnicze - zachowanie opisanej kolejności prac pozwoli ograniczyć do minimum wielokrotne powracanie do tych samych czynności, jak również wielokrotne demontowanie elementów już zainstalowanych, a to prowadzi z kolei do oszczędności materiałów i robocizny.

Na szczęście można jeszcze dodać punkt 41, czyli .... parapetówkę.

M.B.

# WSZYSTKO O CZYNSZACH

**M**alo kto wie, że właściciel prywatnej kamienicy nie jest „panem i władcą” swoich lokatorów. Oni też mają prawa, nawet jeśli np. pojawiają się u nich zastrzeżenia co do wysokości czynszu.

Warto wiedzieć, że jeśli znamy, iż czynsz stał się za wysoki, to przed upływem połowy okresu wypowiedzenia dotychczasowej kwoty możemy zakwestionować podwyżkę. Mamy wtedy dwa wyjścia: albo odwołać się do sądu, składając pozew do wydziału cywilnego sądu rejonowego właściwego dla miejsca zamieszkania, albo oświadczyć na piśmie, że rezygnujemy z lokalu i wyprowadzimy się w ciągu miesiąca. W tym czasie (termin płynie od daty widniejącej na dokumencie informującym o wypowiedzeniu) płacimy czynsz dotychczasowy.

Nie musimy się obawiać, że prawowity właściciel domu zażąda od nas dowolnie wysokiego czynszu, jeśli budynek ten należał wcześniej do państwa. Zwykle w takim domu część lokatorów wykupia mieszkania od gminy, czyli przed powrotem właściciela, część mieszka na podstawie decyzji administracyjnej, inni wynajęli lokale już od nowego posiadacza. Rodzaj czynszu zależy od tego, do której z grup należymy.

Osoby, które zajmowały lokal na podstawie decyzji administracyjnej (tzw. przydziału kwaterynkowego), a potem wykupiły je na własność od gminy, zanim dom został oddany dawnemu posiadaczowi, często obawiają się, że utracą swoje mieszkania.

Nie ma takiego zagrożenia, bo lokale są już ich własnością. Osoby te nie płacą czynszu, uiszczają tylko opłaty związane z eksploatacją budynku, czyli regulują przypadającą na nich część kosztów, np. remontu dachu czy malowania klatki schodowej. O remoncie i jego kosztach decyduje właściciel domu i wspólnota mieszkaniowa, złożona z właścicieli mieszkań. Jeśli wspólnota nie ma, decyzję podejmuje sam właściciel.

Zajmujący mieszkania na

podstawie umowy cywilno-prawnej zawartej już z nowym właścicielem, płacą tzw. czynsz umowny. Ustalają go obie strony, opierając się na zawartej umowie.

Właściciel domu może podwyższyć czynsz, najpierw jednak ma obowiązek wypowiedzieć jego poprzednią wysokość na piśmie. Termin wypowiedzenia wynosi 3 miesiące. Po otrzymaniu informacji o podniesieniu czynszu, lokator może domagać się od właściciela podania przyczyn podwyżki i określenia jej kalkulacji.

Jeśli w kamienicy są lokale użytkowe, np. sklepy, biura, pracownice usługowe, ich czynsz jest określany przez właściciela i wynajmującego w drodze umowy. Może on zostać podwyższony według takich zasad, jak wynajmującym mieszkanie.

Ci, którzy zajmują mieszkania na podstawie decyzji administracyjnej, ale nie wykupili go od gminy, płacą tzw. czynsz regulowany, miesięcznie z góry do 10

dnia miesiąca do rąk właściciela budynku lub na wskazany przez niego rachunek w banku. Czynsz ten ustala, z reguły raz na rok, rada gminy w drodze uchwały. Wysokość stawki za metr kwadratowy zależy nie tylko od standardu mieszkania (np. tego, czy jest ono wyposażone w łazienkę) ale również od położenia budynku: centrum, peryferie, zabudowa zwarta lub wolno stojąca, a także położenia lokalu w kamienicy: kondygnacja, stopień nasłonecznienia, a także od ogólnego stanu technicznego domu. W komornie wliczane są następujące koszty: administrowania, konserwacji, utrzymania technicznego budynku, utrzymania czystości, jak również podatek od nieruchomości.

Czynsze regulowane będą obowiązywać jeszcze do 31 grudnia 2004 roku. Po tym terminie właściciel będzie mógł lokatorowi określić czynsz umowny, czyli w dowolnej wysokości.

## VAT od czynszu

Aby uzyskać zwolnienia od podatku VAT za wynajmowanie komuś mieszkania, trzeba przed pobraniem pierwszego czynszu złożyć w urzędzie skarbowym deklarację VAT-6.

Zgodnie z ustawą o podatku od towarów i usług art. 7 ust. 1 p. 2 oraz załącznikiem nr 2 do niej, wynajęcie własnego lokalu na cele inne niż mieszkalne (np. biurowe) generalnie nie podlega zwolnieniu od podatku VAT. Jednak stosownie do art. 14 ust. 6 cytowanej ustawy, jeżeli przewidywana wartość czynszu nie przekroczy 80 000 zł rocznie, można zwolnić się od tego podatku, ale w tym celu trzeba przed pobraniem pierwszego czynszu złożyć w urzędzie skarbowym pisemne oświadczenie (deklaracja VAT-6). Gdyby nie zrobić tego w odpowiednim czasie, urząd skarbowy potraktuje to jako rezygnację ze zwolnienia i domaga się uiszczenia podatku z odsetkami, które trzeba zapłacić.



Pruszcz Gdański, ul. Kościuszki 1  
tel./fax (058) 77 33 551, 77 33 552,  
pon.-pt. 8.00-18.00, sob. 9.00-13.00  
www.makro-bud.pci.pl

## KOMPLETNE POKRYCIA DACHOWE

Najbogatszy wybór dachówek ceramicznych i cementowych

- ◆ blachodachówek i blach trapezowych (również ocynk)
- ◆ okna i wylazy dachowe, folie i membrany, orynnowanie,łaty

Zapewniamy transport.

Blachy cięte na wymiar.

RATY!!!

## PROMOCJA!!!

- ◆ Blachodachówki i trapezy od 17 zł/m
- ◆ Dachówka cementowa od 25,50 zł/m
- ◆ Dachówka ceramiczna od 33,99 zł/m



## EURODOM

PODŁOGI • DYWANY • BOAZERIE

## NAJWIĘKSZY WYBÓR NA POMORZU!!!



Gdańsk, ul. Grunwaldzka 211  
(obok kolejki SKM Zaspą), tel. (058) 520 33 70/71

**SYSTEMY GRZEWCZE FIRMA HANDLOWO-USŁUGOWA**  
83-110 Tczew, ul. 30 Stycznia 35  
(budynek firmy Impap)  
tel. (058) 532 22 96  
tel./fax (058) 532 17 38  
tel. (058) 532 17 66

**HURTOWNIA ARTYKUŁÓW GRZEWCZYCH**  
PROFESJONALNĄ OBSŁUGĘ - DORADZTWO  
- KOMPLEKSOWE WYKONAWSTWO  
INSTALACJI ORAZ SERWIS GWARANCYJNY I POGWARANCYJNY

**Hurtownia budowlana ADA**  
PROPONUJE w atrakcyjnych cenach materiały budowlane systemy rynnowe kanalizację wewnętrzną

- OKNA PCV ALUPLAST
- EKO BRYKIET

PANELE PODŁOGOWE  
PANELE ŚCIENNE - KOSPAN

Gnieźdźzewo, ul. Pucka 46  
Tel./fax (0 58) 774 71 60

zapraszamy codziennie od 7.00 - 17.00  
sobota od 7.00 - 14.00

System ratalny "Invest" **3%**

nie masz pieniędzy przyjdź do nas

**JESIENNA PROMOCJA**

SYSTEMY GRZEWCZE J.H.O.S.C.

**Kocioł 2-funkcyjny BUDERUS „LOGAMAX” 24 kW 2750 zł**

**Grzejniki płytowe BUDERUS**

22 600x600	189 zł
22 600x800	229 zł
22 600x1000	269 zł
22 600x1200	315 zł

**BIEGONICE PUSTAKI CERAMICZNE**

**Dlaczego ściana warstwowa?**

- Niezmienna w czasie izolacyjność termiczna ściany.
- Znakomite właściwości izolacji termicznej.
- Doskonały mikroklimat.

Współczynnik przenikania ciepła W/m<sup>2</sup>K  
U = 0,23

**ciepła, trwała, zdrowa ŚCIANA WARSTWOWA**

**BIEGONICE OSIEK Sp. z o.o.**  
89-333 Osiek n/Not., ul. Leśna 1  
tel. (067) 286-82-91, fax. (067) 286-82-93  
e-mail: biegonice-osiek@osiek-imp.pl

**P.C. BIEGONICE S.A.**  
33-310 Nowy Sącz, ul. Dobrzańskiego 14  
tel. (018) 442-94-20, fax. (018) 442-95-85  
e-mail: biegonice@osiek-imp.pl

**BIEGONICE KRAKÓW Sp. z o.o.**  
36-100 Kolbuszowa, Kupno 404  
tel. (017) 227-44-34, fax. (017) 227-11-44  
e-mail: kupno@osiek-imp.pl

**BIEGONICE KRAKÓW Sp. z o.o.**  
31-687 Kraków, ul. Cespnicka 54  
tel. (012) 642-16-89, fax. (012) 647-32-89

**K.P.C.B. ZESŁAWICE**  
31-781 Kraków - Zesławice  
ul. Osławowa Mirowska 5  
tel. (012) 645-42-89, fax. (012) 645-23-32



**DRODZY CZYTELNICY!**

Proponujemy Państwu nową formę zamieszczania ogłoszeń drobnych. Każdy może nadać ogłoszenie z miejscowości, w której mieszka, bez potrzeby udawania się do naszych biur ogłoszeń. Wystarczy wyciąć z gazety i wypełnić kupon, liczbę słów - maks. 20 - należy pomnożyć przez cenę jednego słowa - 76 gr dla osób fizycznych - i sumę wpłacić na nasze konto przekazem pocztowym. Dowód wpłaty i kupon prosimy przelać pod adresem naszej redakcji. Termin realizacji zlecenia w ciągu 7 dni od otrzymania kuponu.

OGŁOSZENIA DROBNE OGŁOSZENIA DROBNE

**DZIENNIK POMORSKI KUPON DZIENNIK POMORSKI**

Imię i nazwisko: .....  
 Adres: .....  
 Dział: .....

Treść ogłoszenia (do 20 słów) .....  
 .....

Cena 1 słowa: 76 gr brutto - dla osób fizycznych.

Kupon z dowodem wpłaty na konto: BWP UNIBANK S.A. o/w Tczewie 14101030-201029-270-10 prosimy

prześłać pod adresem: GRUPA WYDAWNICTWO POMORSKIE sp. z o.o. 83-110 Tczew, ul. Gdańska 32 skr. poczt. 63

OGŁOSZENIA DROBNE OGŁOSZENIA DROBNE

**SPRZEDAM** dom z budynkami gospodarczymi - w tym działka 1,10 ha, sad, stawy rybny, Kleśczone k. Zblewa. Tel. (058) 561-69-46, po 21.00.

PG301/xxx

**LOKALE 03**

**MIESZKANIE** własnościowe w Starogardzie, 3 pokoje, cena 1 300 za m<sup>2</sup>, sprzedam, tel. (058) 5627053

**WYKUPIĘ** mieszkanie z zadłużeniem, w dalszym ciągu mieszkając, tel. (058) 5639283

**PAWILON** 60 m<sup>2</sup>, centrum Kaliska, sprzedam, tel. (058) 7750545

**MIESZKANIE** 2-pokojowe sprzedam, Starogard, tel. 5629345

**MIESZKANIE** własnościowe, 3-pokojowe, 67 m<sup>2</sup> w Starogardzie Gd., sprzedam, tel. (058) 5623806, 0603445788

**SPRZEDAM** lub zamienię domek na M-3, tel. (058) 56-277-01, Starogard Gd.

**KUPIĘ** M-2 spółdzielcze własnościowe w Starogardzie, tel. 56 256 98

**SPRZEDAM** zdecydowanie mieszkanie własnościowe w Starogardzie Gd., 65 m<sup>2</sup>, 3 pokoje, parter, bardzo dobra lokalizacja, telefon, TV kablowa, 1 250 zł/m<sup>2</sup>, tel. (058) 56-292-70, 0602 421 458

**KWIDZYN** sprzedam lokal użytkowy 70 m<sup>2</sup>, 1600 m<sup>2</sup>, tel. 0 605 07 17 91.

**SPRZEDAM** mieszkanie 50 m<sup>2</sup>, ul. Połomskiego 4/37, tel. (055) 279 49 27.

**KWIDZYN** - sprzedam M5, tel. (055) 261 30 40 po 17.00.

**MIESZKANIE** 3-pokojowe o pow. 61 m<sup>2</sup>, bardzo ładne - sprzedam, tel. (055) 272-75-88

**SPRZEDAM** komfortowe mieszkanie 3-pokojowe z garażem, 66 m<sup>2</sup> koło Starogard Pola, tel. (055) 271-32-91

**SPRZEDAM** kawalerkę w Kwidzynie - centrum; 42 tys. zł; tel. (055) 272-49-15

**SPRZEDAM** mieszkanie w Sztumie, tel. (055) 277-11-97

**SPRZEDAM** mieszkanie 4-pokojowe; 75,80 m<sup>2</sup> spółdzielcze - własnościowe, Malbork - Południe, tel. (055) 272-52-38

**DOMY 02**

**DOM** piętrowy wolnostojące, 220 m<sup>2</sup> + warsztat ok. 70 m<sup>2</sup>, centrum Starogardu, tel. (058) 5613316

**KUPIĘ** dom w Starogardzie, tel. (058) 5639214, 0502209768

**SPRZEDAM** budynek mieszkalny w Starogardzie Gd. może być w rozliczeniu mieszkanie, tel. 562 82 33

**SPRZEDAM** dom w stanie surowym o pow. 220 m<sup>2</sup> w pobliżu Starogardu lub zamienię na mieszkanie, tel. (058) 562 56 22

**SPRZEDAM** domek 56 m<sup>2</sup>, działka 2600 m<sup>2</sup>, Starogard Gd., ul. Malinowa 36

**SPRZEDAM** dom ul. Sienkiewicza 11, Kwidzyn, 0 601 68 46 79.

**DOM** piętrowy 240 m<sup>2</sup>, 195 000, Kwidzyn, 0 603 98 40 85.

**DOM** 200 m<sup>2</sup>, budynek gospodarcze, 1 ha stawu, 1 ha sadu, 18 km od Kwidzyna, pilnie sprzedam, tel. 0 605 74 58 96.

**WYNAJMĘ** dom firmie, Kwidzyn, 0 603 98 40 85.

**DOM** wolno stojący 220 m<sup>2</sup> w Malborku - sprzedam, tel. 0501 528 867

**SPRZEDAM** dom w zabudowie szeregowej; Osiedle Południe (Plasie), tel. (055) 272-66-02

**DOM** sprzedam. Tczew, tel. 0604-645-029.

**DOM** w Tczewie sprzedam, cena 190 tys. zł. Tel. 0608-022-163.

**SPRZEDAM** dom w Kaliskach 220 m<sup>2</sup>, działka 1200 m<sup>2</sup>. Tel. (058) 588-93-24.

**NIERUCHOMOŚCI 01**

**SPRZEDAM** od 1 do 6 ha ziemi w tym 1 ha lasu i 1 ha łąki z możliwością wykopania stawu. Splitter Nikodem, Okole 3, gm. Starogard Gd.

**SPRZEDAM** lokal, Starogard, tel. (058) 5626422 po 20.00

**SPRZEDAM** ziemię od 1 - 2 ha w Starogardzie, tel. 563-31-30, po godz. 17.00

**SPRZEDAM** gospodarstwo rolne o pow. 10 ha, Starogard, ul. Pelplińska 6

**SPRZEDAM** pawilon handlowy, Starogard, tel. (058) 562 64 22

**GOSPODARSTWO** 26 ha, k/Kwidzyna, sprzedam, 0 603 98 40 85.

**KIOSK** Petrus, lody w Gardeji, 0 603 98 40 85.

**NOWY** dom 320 m<sup>2</sup> + 70 m<sup>2</sup> powierzchni gospodarczej w Malborku - sprzedam, tel. 0601 704 096

**TANIO** sprzedam bliźniak w stanie surowym zamkniętym w Sztumie, tel. 0602 731 866, (055) 277-13-28

**„KWADRAT”** Nieruchomości Tczew, ul. Obronców Westerplatte 24. 8.00 - 16.00, kredyty, projektowanie. Tel. (058) 532-17-97, www.kwadratrac.pl

**SPRZEDAM** mieszkanie własnościowe w Tczewie, 40 m<sup>2</sup>, 2-pokojowe, I piętro, co gazowe (niski czynsz), nowe budownictwo. Tel. (058) 531-09-25.

**OBIEKT** produkcyjno-usługowy koło Chojnic przy głównej trasie - sprzedam. Tel. (094) 354-67-26.

**SPRZEDAM** las sosnowy 3 ha. Tel. (058) 588-19-67 lub 0604-340-585.

**SPRZEDAM** lokal. Starogard, tel. (058) 562-69-22, po 20.00.

**NIERUCHOMOŚCI** "Daw" kupno, sprzedaż, wynajem, kredyty hipoteczne na zakup nieruchomości. Tczew, ul. Jagiellońska 21, tel. (058) 533-80-01. Zapraszamy od 9.00 do 17.00 od pon. - piątku.

**SPRZEDAM** łąki o pow. 4,80 ha. Tel. 0605-039-268.

**SZTUM**. Sprzedam piętro i poddasze budynku jednorodzinne o pow. 100 m<sup>2</sup>, przy ul. Morawskiego 16 (nad sklepem rowerowym). Wnętrze w stanie surowym, zamkniętym, okazjna cena. Tel. (055) 277-24-91 (do 15.00), (055) 277-28-85 (po 15.00).

**Nieporównywalny. Nowy Passat.**



**Kulikowski**  
 Gdynia, ul. Morska 314  
 salon tel. 663 99 98  
 serwis tel. 663 99 84

**VW Golf**

**Rata miesięczna: 337,35 PLN**

**Cena samochodu: 45 040 PLN**

Opłata wstępna: 70%  
 Okres kredytu: 72 miesięcy

**Zapraszamy**



**Kulikowski**  
 Autoryzowany Dealer Volkswagen

Gdynia, ul. Morska 314  
 salon, tel. 663-99-98  
 serwis, tel. 663-99-84

**KREDYT** jak po sznurku

**VOLKSWAGEN BANK POLSKA**  
 Bezpośredni w kontaktach













**Nieporównywalny.  
Nowy Passat.**



29/41



**Kulikowski**

Gdynia, ul. Morska 314  
salon tel. 663 99 98  
serwis tel. 663 99 84



**I**nternetowy bezpłatny serwis ogłoszeniowy [www.trader.pl](http://www.trader.pl) to nie tylko giełda motoryzacyjna, ale również inne oferty (głównie dotyczące nieruchomości, a także maszyn, elektroniki i artykułów gospodarstwa domowego, turystyki, rozrywki czy pracy). Niemniej ogłoszenia motoryzacyjne dominują: na stronach można bowiem znaleźć ok. 14 tys. ofert sprzedaży samochodów osobowych i ok. 3,5 tys. dostawczych i ciężarowych z całego kraju, ponadto liczne ogłoszenia o sprzedaży motocykli, samochodów zabytkowych, przyczep i części do pojazdów.

Poruszanie się w tak obszernej bazie ogłoszeń ułat-

## WIRTUALNE PRZEBIERANIE



twia wyszukiwarka. Określenie kilku podstawowych cech poszukiwanego modelu (poza marką i modelem także rocznik, cena, przebieg) ograniczy listę interesujących pozycji tak, by z łatwością można było zorientować się, która jest najbardziej atrakcyjna.

Interesująca jest także funkcja „targuj się”. Każdy zainteresowany wystawionym na sprzedaż pojazdem może zaproponować swoją cenę, a sprzedający widzi, która oferta była dla niego najkorzystniejsza. Decyzję ułatwiają też coraz częściej dołączane do ogłoszeń zdjęcia samochodów. Baza oferuje także możliwość przeglądania ofert komisów samochodowych, których coraz więcej korzysta z tego sposobu poszukiwania klientów.

Oprócz baz danych, na stronach Tradera można znaleźć także porady i zestawienia. Docelowo będzie tu można znaleźć porównanie ofert ubezpieczeniowych czy warunków kredytu. Planuje się także włączenie bazy danych Centrum Organizacji Informatyki i Doradztwa o samochodach znakowanych. Można będzie dzięki niej chociaż wstępnie sprawdzić, czy oferowany w ogłoszeniu samochód nie jest poszukiwany jako skradziony.

Do słabości internetowej giełdy należy fakt, że nie tylko poszukiwanie samochodu odbywa się z pomocą komputera i podłączenia sieciowego. Także złożenie oferty sprzedaży może odbyć się tą drogą. Oznacza to, że - przynajmniej od czasu znaczącego spopularyzowania tego środka przekazu informacji w Polsce - obrót koncentrować się będzie wokół większych ośrodków miejskich, gdzie dostęp do komputera, linii telefonicznej, a więc internetu jest łatwiejszy.



**RENAULT Mégane**

## Prezenty przed Gwiazdką



**\*do 4 000 zł mniej**

Zanim pomyślisz o świątecznych prezentach, pomyśl, czym je przywieźć. Już teraz skorzystaj z superatrakcyjnych świątecznych rabatów Renault. • za Twingo zapłacisz 1000 zł mniej • Clio – do 3000 zł mniej • Kangoo – do 5000 zł mniej • Mégane – do 4000 zł mniej • Laguna – do 3000 zł mniej • Scénic – do 7000 zł mniej! Wesolych Świąt w nowym Renault! [www.renault.com.pl](http://www.renault.com.pl)

**Renault Credit Polska**

Oferta ograniczona w czasie.

**A. OSSOWSKI**

Elbląg, Kazimierzowo 7A  
tel. (055) 232 70 75, 232 62 37,  
fax (055) 232 61 76  
[www.ossowski-renault.com.pl](http://www.ossowski-renault.com.pl)

**T. ZDUNEK**

Gdańsk, ul. Miałki Szlak 43/45  
tel. (058) 301 90 12, 301 36 57  
fax (058) 305 87 87  
[www.zdunek.com.pl](http://www.zdunek.com.pl)

**R. RYBICKI**

Kwidzyn,  
ul. Malborska 112  
tel./fax (055) 279 31 06

**RENOBIL Sp. z o.o.**

Gdańsk, ul. Grunwaldzka 272  
tel. (058) 340 24 24,  
fax (058) 340 24 00  
[www.renobil.com.pl](http://www.renobil.com.pl)

**R.R. ADAMOWSCY**

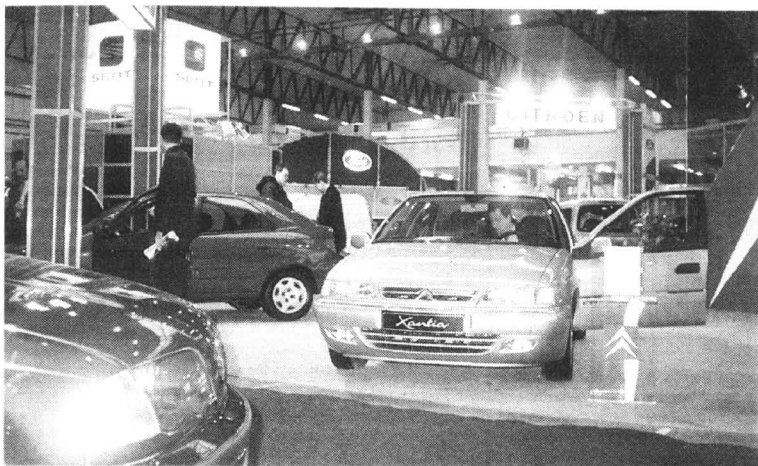
Starogard Gd., ul. Zblewska 33 ISO 9002  
tel. (058) 562 96 91, fax (058) 562 77 60  
Grudziądz, ul. Szosa Toruńska 29 A  
tel. (056) 463 57 70, fax (056) 463 58 10  
[www.adamowscy.com.pl](http://www.adamowscy.com.pl)

## Ford w odwrocie

Ford Motor ogłosił, iż zamierza sprzedać udziały w swojej białoruskiej fabryce brytyjskiej firmie J & W Sanderson Ltd. Warunki umowy nie zostały jeszcze ujawnione. Sprzedaż fabryki została poprzedzona zatrzymaniem montażu escortów i transitów. Nowy właściciel podejmie w zakładzie produkcję elementów z tworzyw sztucznych. Sprzedaż białoruskiego zakładu jest elementem programu poprawy sytuacji finansowej europejskiego oddziału Forda. Nadal nie wiadomo, czy znajdzie się nabywca na płońską montownię Fordów.



# JESIENIĄ WARTO KUPOWAĆ



**S**ezonowość w zakupach samochodów jest zjawiskiem, które występuje od niedawna. Gwałtowny spadek cen aut w ostatnich miesiącach roku szczególnie widoczny jest u autoryzowanych dealerów, choć daje się również zauważyć na rynku wtórnym.

Konkurencja na rynku sprzedawców samochodów jest bardzo duża, dlatego salony firmowe przysięgają się w promocjach, oferowanych rabatów i bezpłatnych pakietach dodatkowego wyposażenia. Największe jednak upusty cenowe dealery proponują w ostatnich miesiącach roku.

Powodem takiego stanu rzeczy są przede wszystkim oczekujące już na sprzedaż auta wyprodukowane na rok następny (posiadające już datowane w ten sposób na przykład numery nadwozia).

Również kiepskie wyniki sprzedaży w ciągu całego roku wywołują pogoń za klientem w ostatnich jego tygodniach. W tym okresie rabaty sięgają nawet kilkunastu tysięcy złotych. Istnieje przy tym możliwość negocjowania ceny dodatkowego wyposażenia. Jeśli jeszcze wiadomo, że na początku roku wejście na rynek nowy model określonego auta, to cena obecnej wersji spada bardzo mocno.

Podobnie wygląda sytuacja na rynku wtórnym pojazdów. Tu jednak perspektywa starzenia się samochodu jest dużo bardziej realna niż w przypadku salonu, kiedy to auto nawet z numerem nadwozia z ubiegłego roku nadal pozostaje jednak pojazdem nowym. W przypadku zakupu na giełdzie i z ogłoszenia to właśnie rocznik jest najważniejszym elementem wpływającym na wysokość ceny.

Oczywiście nie bez znaczenia pozostają inne elementy takie jak przebieg czy bezwypadkowość pojazdu. Sprzedaż samochodu w listopadzie nawet po obniżonej cenie i tak pozwala na uzyskanie zazwyczaj o kilka tysięcy złotych więcej niż miałyby to miejsce na przykład w lutym, kiedy pojazd jest postrzegany nie jako

starszy o trzy miesiące, lecz o cały rok.

Oczywiście, możliwość negocjacji ceny na rynku wtórnym jest zwykle dużo większa niż na pierwotnym. Jednak pewne jest, że w przypadku zakupów w końcu roku to właśnie rynek wtórny daje znacznie mniejsze szanse na naprawdę wysoki upust cenowy.

Nie ulega wątpliwości, że propozycja zakupu fabrycznie nowego pojazdu, tańszego o kilka tysięcy złotych, jest bardzo kusząca. Dodatkowo nabywca otrzymuje wszystkie możliwe gwarancje i rękojmię wynikające z tej transakcji. Również utrata wartości samochodu, który w ciągu kilku dni pozomnie starzeje się o rok, jest niewielka, ponieważ w przypadku nowych samochodów najistotniejszą jest data pierwszej rejestracji, czyli

faktyczny moment rozpoczęcia jego eksploatacji.

Jednak klienci, którzy zdecydowali się na takie rozwiązanie, powinni pamiętać, że kilkanaście dni po zakupieniu samochodu, zobaczą na ulicach jego nowsze wersje, które właśnie weszły do sprzedaży. W tym przypadku decyzja należy do kierowcy, czy woli jeździć tańszym, nowym samochodem, czy droższym, ale ze świadomością, że prowadzi najnowszy model określonej marki.

Wprowadzanie nowych, kolejnych wersji aut ma również wpływ na rynek wtórny. Starsze modele na początku nieco tanieją, ale większy spadek ceny następuje dopiero w momencie wejścia nowego modelu do obrotu na rynku wtórnym, czyli mniej więcej po roku.

K. Kluska

## TERAZ WÓZKI WIDŁOWE NOWEJ GENERACJI

NOWE I UŻYWANE

sprzedaż wózków: elektrycznych gazowych diesel

Certyfikat B

Dealerzy regionalni  
**KMJ Gdańsk, tel. (058) 552 21 93**  
**MERUS Kartuzy, tel. (058) 684 09 96**

**2 LATA GWARANCJI**

TECHTRANS S.C.

ul. Strażnicza 1 Elbląg  
 tel./fax (055)232-89-49

---

**WYPRZEDAŻ**  
 od 2.000 PLN netto

UŻYWANE WÓZKI WIDŁOWE elektryczne i spalinowe

WYNAJEM • SPRZEDAŻ • LEASING • REMONT

Beata **FIRANKI** 3% RABAT I CZYŚCIE

**szycie i układanie - krótkie terminy, niskie ceny**

■ firany ■ gipery ■ tkaniny zasłonowe ■  
 ■ taśmy ■ rolety ■ karnisze ■

Starogard Gd., ul. Chojnicka 34, tel. (058) 562 48 60  
 Tczew, al. Zwycięstwa 11, tel. (058) 532 20 01

**RESTAURACJA i HOTEL „POLONIA” \*\* w Chojnicach**

ul. Dworcowa 30, tel. (052) 39-722-70, fax 39-722-67

pokoje 1-, 2- i 3-osobowe, wyposażone w RTV, telefon, węzły sanitarne, do dyspozycji gości parking strzeżony, 124 miejsca konsumpcyjne, całonocne wyżywienie, przyjęcia okazjonalne i działalność rozrywkowa, dogodny dojazd komunikacją PKS, PKP i MKZ

---

**Hotel „TURYSTYCZNY” \*\* w Chojnicach**

ul. Myśliboja 5, tel. (052) 39-751-65, 34 miejsca noclegowe, pokój 1-, 2- i 3-osobowy z węzłami sanitarnymi, wyposażone w RTV, hotel dysponuje parkingiem niestrzeżonym, zlokalizowany przy Starym Mieście

---

**HOTEL „OLIMP” \*\* w Chojnicach**

ul. Kościeliska 9, tel. (052) 39-736-29

62 miejsca w pokojach 1-, 2-, 3-osobowych z węzłami sanitarnymi, z RTV, 120 miejsc konsumpcyjnych, znajduje się w kompleksie obiektów sportowo-rekreacyjnych, parking niestrzeżony

**Ceny umowne DO NEGOCJOWANIA**  
 OLIMP - ceny od 30 zł do 80 zł od osoby  
 POLONIA - ceny od 60 zł do 100 zł od osoby, w tym śniadanie  
 TURYSTYCZNY - ceny od 30 zł do 80 zł od osoby

**Wybrałem**

**AUTO NA GAZ**  
 MONTAŻ, SERWIS, PRZEGLĄDY

FABRYCZNY PUNKT SPRZEDAŻY ZBIORNIKÓW LPG FIRMY **STAKO**

**RATY**

SPRZEDAŻ KOMPLETNYCH INSTALACJI DLA WARSZTATÓW I HURTOWNIKÓW

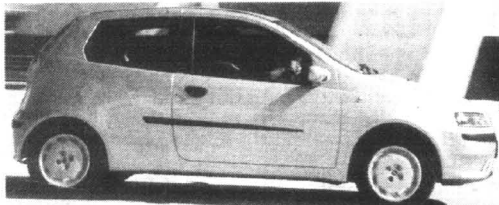
NOWOŚĆ! Układy wtłoku gazu DGI - holenderskie

*Nubira*

POSIADAMY UPRAWNIENIA DO MONTAŻU INSTALACJI GAZOWEJ WE WSZYSTKICH SAMOCHODACH DAEWOO

**DAEWOO-FSO**

# AUTO Z FAMILINGU



Fiat punto w systemie familingu ma zagwarantowaną cenę wykupu przez klienta. Od większego niż 65 proc. spadku wartości początkowej auta firmy się ubezpieczają. Prezentowany na zdjęciu samochód to punto 1.2 16V HLX

Zapaść na rynku nowych aut osobowych zmusza instytucje finansowe do poszukiwania sposobów na zdynamizowanie ich sprzedaży. Po propozycji Europejskiego Funduszu Leasingowego pod hasłem „Leasing 0 proc.” nową ofertę skierowaną do osób fizycznych opracowało Centrum Leasingu i Finansów CLIF. Spółka liczy, że w ten sposób opanuje w ciągu roku 2 proc. sprzedaży nowych aut osobowych.

Nowością procedury tzw. familingu jest pominięcie wymogu zastawu sądowego i odkupienie pojazdu przez CLIF po okresie użytkowania. Klient będzie mu-

siał wnieść udział początkowy w wysokości 10 proc. wartości samochodu. Firma bierze na siebie formalności związane z zakupem, zarejestrowaniem i ubezpieczeniem pojazdu. Gwarantuje też odkupienie go po dwóch latach eksploatacji, jeśli użytkownik nie przekroczy 50 tys. km.

#### Dane techniczne:

**Nadwozie:** 3-drzwiowa kombilimuzyna. **Silnik** R4 16V, poprzecznie umieszczony z przodu. **Pojemność skokowa:** 1242 cm<sup>3</sup>, moc max 59 kW (80 KM) przy 5000 obr./min. **Napęd:** na przednie koła. **Hamulce:** tarczowe/bębnowe. **Skrzynia przekładniowa:** 5-biegowa. **Ogumienie:** 165/70-14. **Masy, wymiary:** długość/szerokość/wysokość: 380/166/148 cm, pojemność bagażnika: 264 cm<sup>3</sup>, zbiornik paliwa: 47 dm<sup>3</sup>, masa własna: 920 kg. **Osiągi:** przyspieszenie 0-100 km/h: 11,4 s, V max: 172 km/h. **Średnie zużycie paliwa:** 6 dm<sup>3</sup>/100 km.

Odkupione auta firma będzie sprzedawać dalej. CLIF ubezpieczył się na wypadek spadku rynkowej wartości auta poniżej ceny wykupu. Dla marek Opla: astry classic i astry II cenę wykupu ustalono na 65 proc. wartości początkowej, a fiata punto, palio i brava oraz daewoo lanos i matiz na 55 proc.

Firma zapewnia, że tzw. familing będzie tańszy od kredytów bankowych, bo po opłacie 10 proc. cena zostanie podzielona np. na 48 rat miesięcznych. CLIF do interesu na pewno nie dołoży, bo wynegocjował korzystne rabaty u producentów.

Po odsprzedaniu auta używanego klientowi co dwa lata będą mieli dostęp do nowych modeli. Uwolni to nabywców od trudności odsprzedaży samochodu na rynku wtórnym i uciążliwych procedur. Firma chce od razu ustalić termin i cenę wykupu auta.

## Autoryzowana Stacja Obsługi

### Auto -Vit Fiat

Grażyna i Witold Kujach

83-110 Tczew, ul. 30 Stycznia 39, tel. 531 01 85  
fax 531 01 85 wew. 39

#### Oferuje:

- Sprzedaż samochodów Fiat
- Serwis gwarancyjny i pogwarancyjny
- Sprzedaż części zamiennych
- Mieszalnia lakierów firmy SIKKENS
- Naprawy powypadkowe wszystkich marek samochodów
- Bezgotówkowe rozliczenie napraw dla firm ubezpieczeniowych
- Blacharstwo i lakiernictwo - wszystkie marki samochodów
- Samochody zastępcze dla naszych klientów
- Konserwacja podwozi i profili zamkniętych

#### Z AUTO-VIT BEZPIECZNIEJ

Godziny otwarcia: pon.- pt. 8.00 - 17.00  
Sob. 8.00 - 14.00

**ZAPRASZAMY!**

03/111

## Felicia

AC, OC, NW za 1000 zł

## Combi

GRATIS AUTOALARM I RADIO  
AC, OC, NW W CENIE AUTA



od 26 490 zł

od 30 690 zł - homologacja VAN GRATIS

Ełbląg

PW „ROL-CAR” s.c. Autoryzowany Dealer Škody  
Ełbląg, ul. Warszawska 87, tel./fax (055) 232 50 47  
tel. (055) 236 13 02



Wejherowo

PLICHTA Autoryzowany Dealer Škody  
Wejherowo, ul. Gdańska 13 c, tel. (058) 677 53 91  
fax (058) 672 77 98

Gdańsk

W.T. Błażewicz Autoryzowany Dealer Škody  
Gdańsk, ul. Morenowa 8, tel./fax (058) 348 72 56  
tel. 0601-640-111

**J**eszcze parę lat temu mało kto spodziewał się, że Hyundai szybko nauczysz się pro-

## LEKKO STRAWNY TRAJET



du-  
kować  
nie tylko

tanie i przyzwoitej jakości auta klasy raczej niższej niż średniej, ale też zaoferuje pojazdy z górnych półek. A jednak to jest faktem, czego kolejnym dowodem może być najprawdziwszy van o nazwie trajet.

Najprawdziwszy, bo przynajmniej na pierwszy rzut oka niczym nie odbiega od takich re-

to, co jest dostępne wśród ofert tej klasy - niezliczone schowki (w tym dwa w desce rozdzielczej), klimatyzację z oddzielnymi nawiewami i regulacją także dla drugiego i trzeciego rzędu siedzeń, elektrycznie sterowane szyby drzwi, centralny zamek z pilotem, dwie poduszki powietrzne, wspomaganie układu kierow-

du, ale za to jednostka ta zadawała się podczas próbnych jazd przeciętnym spalaniem 9,7 litra benzyny 91-okta-

lienteli o upodobaniach europejskich. Niemniej już teraz jest to udany samochód, odznaczający się m.in. precyzyjnym układem kierowniczym, zdolnym w wielkim komfortie przewieźć pasażerów dwóch rzędów siedzeń. Ci bowiem na fotelekach trzeciego rzędu siedzą już na samej osi, a ich fotele są o wiele węższe.

Niemniej i oni odczują korzyść z faktu, że trajet jest dłuższy o 8 cm od np. forda galaxy (od fiata ulyse aż o 18 cm), co przekłada się na komfort podróży o wiele wyraźniej niż siedzenie bezpośrednio ponad tylną osią.

no-  
we na  
100 km, a w  
dotadku spełnia normę czystości spalin E4.

Od lata br. dla bardziej wybrednych oferowane jest więc także to auto ze 160-konnym silnikiem V6 o pojemności skokowej 2,7 l oraz ze 110-konnym, dwulitrowej pojemności turbodieslem.

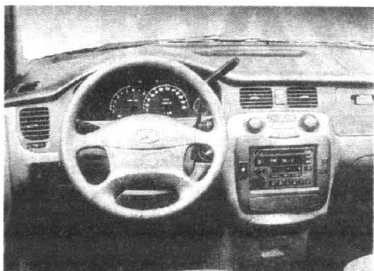
Niewątpliwie trajet zyskałby, gdyby go bardziej dopięszczo- no i wzbogacono. Przydałoby się np. doposażenie auta w boczne poduszki powietrzne i może lekki tuning zawieszenia, które jest jednak trochę zbyt miękkie jak na wymagania

W samym bagażniku daje to różnicę niemal 150 l pojemności w porównaniu z fordem, nie mówiąc już o przestrzeni przed kolanami na poszczególnych rzędach.

Mimo większej długości trajet jest także najzwrotniejszy w klasie!

Rozważając wprowadzenie auta na rynek polski Hyundai zakładał, że powinno ono być tańsze o około 8-10 tys. zł od rywali.

Tak to Hyundai przyrzucił, nawet jak na polskie „podniebienie”, nie tylko smakowity, ale zarazem wyjątkowo lekko strawny „pasztecik”.



niczego, ABS z EBD oraz napiętnacz pasów bezpieczeństwa z ogranicznikami siły napięcia na przednich fotelach.

Od samego początku trajet oferowany jest w wersji z benzynowym silni-

nomowanych marek, jak choćby sharan, espace czy sintra. To pierwsze wrażenie potwierdza jako trafne ocena wnętrza. Znajdziemy w nim bowiem (za cenę zaledwie 40 tys. DEM) wszystko

kiem 2.0 o mocy 136 KM, który umożliwia rozpędzenie auta do 100 km/h w 14,7 s i prędkości maksymalnej 179 km/h.

Nie jest to idealna motoryzacja dla 1,8-tonowego samocho-



## Teraz Vito tańsze o 3000 PLN netto.

Vito CDI. Dynamiczny, oszczędny, komfortowy.



## Oto, jak szybko można wypracować sobie dobrą markę.

Istnieje szybki i skuteczny sposób zrobienia dobrego wrażenia na klientach: Mercedes Vito CDI. Ten samochód jest symbolem niezawodności, ekonomiczności i dynamiki. Mocne

silniki CDI gwarantują niskie zużycie paliwa i wydłużone okresy międzyprzegładowe. Dzięki temu Vito rzadko gości na stacjach benzynowych czy w warsztatach. Przekonajcie się o tym

sami podczas jazd próbnych. Zapraszamy.



Mercedes-Benz

• sprzedaż samochodów • serwis • oryginalne części zamienne •

Autoryzowany Dealer Mercedes-Benz  
**Witman-Zurański**

Gdańsk Oliwa, ul. Grunwaldzka 493, tel./fax (058) 554 19 11, 554 45 64, 552 14 41  
www.mercedes-gdansk.gda.pl

Infolinia: 0-801 666 999, internet: [www.seat.pl](http://www.seat.pl)



### Seat. Bezpieczeństwo przede wszystkim

SEAT dba o Twoje bezpieczeństwo i kondycję Twojego portfela. W zimowej promocji wyposażył Ibiza, Cordoba, Vario, Leona, Toledo, Alhambra i Inca w pakiety bezpieczeństwa warte od 9.700 do 2.150 złotych.

Zimowe pakiety bezpieczeństwa.

Pakiety w zależności od modelu zawierają m.in. opony zimowe, boczne poduszki powietrzne i ABS. Jeśli znajdziesz SEAT-a bez systemów bezpieczeństwa opisanych w pakiecie, przy zakupie otrzymasz ich równowartość. Pospiesz się, zima za pasem.



### Auto-Gosk s.c.

Gdańsk-Jasień, ul. Jabłoniowa 2  
salon, tel. (058) 322 11 65  
serwis, tel. (058) 322 11 86

Gdynia, ul. Chwaszczyńska 72  
salon, tel. (058) 629 40 00  
serwis, tel. (058) 629 45 43

ZAPRASZAMY 7 DNI W TYGODNIU

# WYPRZEDZIĆ ZIMĘ

**P**owszechnie przyjęło się, że wystarczy zmienić opony na zimowe i samochód jest gotowy do zmierzania się z zaśnieżonymi drogami. Niewielu użytkowników zdaje sobie sprawę, jak dużo części składowych auta inaczej działa podczas różnych pór roku. Najważniejsze różnice widoczne są w funkcjonowaniu elementów układu rozruchowego, jezdnego oraz podzespołów gwarantujących widoczność.

Ponieważ o oponach na różne sezony wiedzą wszyscy, można przypuszczać, że większość kierowców zmienia je już przed pierwszymi śniegami. Jednak jest wiele innych elementów, które powinny zostać przystosowane do najchłodniejszej pory roku, a o których w praktyce często zapominają właściciele pojazdów.

Częstym obrazkiem towarzyszącym zimowym porankom jest zakrojona na szeroką skalę sąsiedzka pomoc przy odpalaniu samochodów za pomocą linki holowniczej lub po prostu - na pych. Znacznie prościej jest oddać akumulator do serwisu i sprawdzić, czy wytrzyma mrozy, a jeśli nie, to kupić nowy. Koszt zakupu akumulatora to zazwyczaj 200-300 zł. Jednak dzięki temu nie będzie problemów z uruchamianiem samochodu.

Kolejnym elementem, który warto sprawdzić, są świece zapłonowe, stare i zużyte również mogą zawieść w niskich temperaturach. Elementy odpowiadające za rozruch pojazdu powinni sprawdzić przede wszystkim właściciele aut z silnikami wysokoprężnymi.

Warto także zatroszczyć się o napełnienie układu chłodniczego odpowiednim płynem, odpornym na niskie temperatury. Nie trzeba chyba przypominać o tym, że zamarnięcie płynu w układzie chłodzenia silnika może w konsekwencji kosztować użytkownika kapitałny remont, a koszt takiej naprawy przekracza zazwyczaj kilka tysięcy złotych.

Na śliskich nawierzchniach również inaczej przebiega hamo-

wanie i nie wszystko będą w stanie załatwić miękkie zimowe gumy na kołach. Warto więc sprawdzić amortyzatory i klocki hamulcowe. Wadliwe zawieszenie może w najmniej odpowiednim momencie wydłużyć drogę hamowania pojazdu nawet o kilka metrów.

Jeśli chodzi o wymianę szczępek hamulcowych, to jest to wydatek około 100 zł. Gorzej wygląda sprawa amortyzatorów, w tym przypadku koszty są już znacznie większe. Na pocieszenie można sobie policzyć, iż i tak potencjalna wizała u blacharza będzie znacznie droższa.

Z drobniejszych elementów, które należy sprawdzić przed nadjeściem zimy, warto wymienić pióra wycieraczek i końcówki spryskiwaczy. Są to części, któ-

re powinny pozwolić na zachowanie dobrej widoczności niezależnie od pogody.

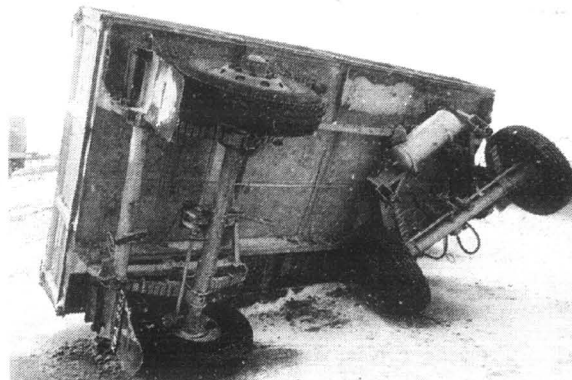
Spora liczba użytkowników samochodów planuje zimowe wyjazdy w góry na narty. Nieste-

ty, mimo że akcesoria do transportu sprzętu narciarskiego na dachu lub tylnej ścianie auta są ogólnie dostępne, często się zdarza, że kierowcy przewożą narty wewnątrz samochodu. Takie po-

stępowanie jest bardzo niebezpieczne i w razie kolizji może mieć tragiczne następstwa. Jednocześnie przewożenie tego typu sprzętu w samochodzie może skończyć się mandatem. Średni koszt bagażnika na narty waha się od 200 do 1500 zł. Nie jest to może bagatelna kwota, ale trzeba pamiętać, że jest to inwestycja na kilka najbliższych sezonów. Dodatkowo bagażniki typu trumna mogą się przydać również latem.

Możliwe, że przygotowanie samochodu do sezonu zimowego nie jest tanią operacją, jednak należy pamiętać o kosztach, które mogą wyniknąć w razie ewentualnych napraw pojazdu z powodu złego przygotowania do eksploatacji w tym okresie.

K.K.



Takie obrazki będą wkrótce coraz częstsze na naszych drogach. Trzeba pamiętać, że ich „sprawcami” mogą być nie tylko zużyte opony

## AKUMULATORY

do wszystkich typów pojazdów  
polskich i zagranicznych

PROSTOWNIKI  
OWIEWKI, DOKWANIKI  
KOŁPAKI (WSZYSTKIE TYPY)  
OLEJE SAM., KOSMETYKI  
LAMPY, AKCESORIA



### DLACZEGO WARTO POLECIEĆ AKUMULATORY AGRO?

- Większy prąd rozruchu, dzięki czemu uruchomienie pojazdu jest szybsze i o wiele łatwiejsze. Warto to docenić szczególnie w czasie dużych mrozów i upałów - kiedy zwykle akumulatory często zawiodą.
- Nowoczesna obudowa z wygodną i praktyczną rączką.
- Przeniesienie akumulatora z jednego pojazdu do drugiego przestaje być problemem.
- Nie trzeba dolewać elektrolitu (bezoślusługowość wg kryteriów IEC)
- Zmniejszona waga, solidna i trwała obudowa.

**ZAP**®  
PIASTÓW  
PH „MAKRO”

Licencjonowany Przedstawiciel na woj. pomorskie  
**HURTOWNIA Gdańsk-Orunia, ul. Trakt św. Wojciecha 253**  
tel. 306-66-60 (na terenie Transbudu)  
tel./fax 309-00-75, tel. kom. 090 50-93-95  
tel. 0601 311 054, 0601 311 056, czynna od 8.00 do 16.00

#### SKLEPY PATRONACKIE

- Tczew, SKLEP MOTORYZACYJNY, ul. Stefana Kardynała Wyszyńskiego 15, tel. 531 00 62
- Tczew, SKLEP MOTORYZACYJNY, ul. Armii Krajowej 86 A, tel./fax 777 00 17
- Starogard Gd., ZAKŁAD ZAOPATRZENIA ROLNICZEGO, ul. Rolna 1, tel. 56 287 07
- Kartuzy, T.DERA, ul. Gdańska 28, tel. 681 10 50, 685 31 08
- Kościerzyna, „MASZ-ROL”, ul. Przemysłowa 3a, tel. 686 39 58
- Kościerzyna, AUTOCENTRUM, ul. Wejhera 16, tel. 686 69 83
- Kwidzyn, SKŁADNICA MASZYN ROLNICZYCH I CZĘŚCI WYMIENNYCH, ul. Toruńska, tel. 279 34 77
- Wejherowo, SKLEP MOTORYZACYJNY, ul. Gdańska 14, tel. 672 55 84
- Władysławowo, ARTYKUŁY MOTORYZACYJNE, ul. Żytnia 25, tel. 674 14 84
- ZAKŁAD MECHANIZACJI POJAZDÓW SPRZĘTU ROLNICZEGO, • Kosobudy k. Brus, tel. 398 31 00
- Somonino, HELP-ROL, ul. Siemiana 2, tel. 684 13 87
- Gdynia MOTPULS, ul. Spokojna 3, tel. 664 61 49, MOTPULS, ul. Chyliońska 60, tel. 663 18 88
- Nieścypowo, STACJA PALIW, T. Cirocki, ul. Raduńska 9, tel. 681 80 53
- Elbląg, PPKS, ul. Grunwaldzka 61, tel. 233 65 65, • Chojnice, AGRO URSUS, ul. Człuchowska 84, tel. 39754 42, • Lębork, RARYTAS, ul. Warszawska 15 A, tel. 863 32 55, AGROMA, ul. Toruńska 6, tel. 863 30 10, 863 30 91
- Skarszewy PHU ROLGUM s.c., ul. Wybickiego 21, tel. 588 25 59
- Chwaszczyno, AKCES., tel. 552 80 30
- Żukowo, H.K. Mazur, ul. Mickiewicza, tel. 681 73 65, 681 71 97
- Sierakowice, ACER s.c., ul. Przędzkołna 2, tel./fax 684 72 88, 684 72 66
- Lniska k. Żukowa EROTRANS, tel. 681 85 65, 681 86 19



# Groblewski

Gdańsk,  
ul. Jagiellońska 12 A  
Tel. (058) 557 55 15

PROMOCJA  
do 6000zł Taniej

## VW Golf

w cenie od **38.983 zł netto**

Samochody osobowe z homologacją ciężarowych



www.groblewski.com.pl



# SHUMA Z GAZEM



poprowadzo-  
na linia po-  
krywy бага-  
żnika – „obni-  
ż a j a c e ”  
k s z t a ł t y,  
utrudniają-  
ce widoczność  
do tyłu – sku-  
tecznie burzą pierwsze, dobre  
wrażenie o stylistyce shumy.

Dość lepiej przedstawia się  
wystrój i komfort wnętrza. Fotele  
są bardzo wygodne, a deska roz-  
dzielcza może być wzorem dla  
wszystkich aut produkowanych  
na Dalekim Wschodzie. Powy-  
brzydzać daloby się co najwyżej  
na zbyt szarobure tworzywo ele-  
mentów wykończeniowych.

A teraz najlepsza wiadomość  
– silnik shumy, to wyprodukowa-



bowiem, przy obecnych propor-  
cjach ceny benzyny do gazu, przy  
spalaniu średnio 11 litrów gazu  
w miesiącu, przejechanie 100 km  
kosztuje 11,50 zł. Aby prze-  
jechać tego samego dystansu  
na benzynie kosztowało tyle  
samo, samochód musiałby palić  
3,3 l/100 km.

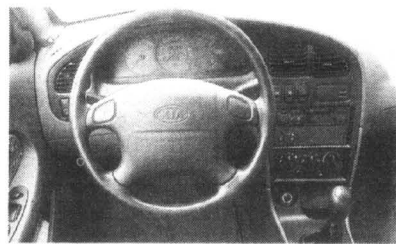
Po zmianie zasilania  
osiągi shuma zmniejszają się  
nieznacznie, a straty mocy w pełni  
rekompensują zyski finansowe. Montaż  
instalacji odbywa się u de-  
alera, a ewentualne naprawy są  
załatwiane w autoryzowanym  
serwisie Kia. Nie bez znaczenia  
jest również bezwarunkowe zachowanie  
gwarancji.

Aby nie popadać w dal-  
sze zachwyty nad shumą, trzeba  
stwierdzić, że ubogie jest jej  
wyposażenie seryjne w standar-  
dzie – za ok. 43,5 tys. zł – Kia  
oferuje nam bowiem tylko po-  
duszkę powietrzną kierowcy,  
centralny zamek i elektrycznie  
sterowane szyby (również z tyłu)  
oraz lusterka. System ABS, po-  
duszka dla pasażera, radioma-  
gneton i klimatyzacja wymaga-  
ją dopłaty. Boczne poduszki są  
nieodstępne.

kosztem średniego spalania w  
granicach 8 l/100 km – można  
sobie pozwolić na przyspieszenia  
do „setki” w 13,8 s oraz zobaczyć  
jak strzałka prędkościomierza  
zbliża się do 180 km/h.

Niewątpliwie te nieźle osiągi  
są efektem również wzorowo pra-  
cującego mechanizmu zmiany  
biegów.

Kierowcom liczącym się z wy-  
datkami chyba najbardziej jednak  
przydadkiem do gustu informa-  
cja, że jeszcze niższe koszty  
eksploatacji auta można  
uzyskać poprzez wyko-  
rzystanie zamontowanej w  
shumie instalacji gazowej  
marki Landi. Oto



**J**eżeli kogoś nie stać na zakup  
nowej „trzysetki” mazdy, to może  
zaryzykować i wejść w posiadanie  
produktu koreańskiej firmy  
Kia – „wielkobagażnikowego”  
(440 litrów) sedana o nazwie shu-  
ma. Tak jak inny model tej marki  
– sephia, montowany jest na tym  
samym podwoziu mazdy 323.

Powinowactwo z technologia-  
mi mazdy niewątpliwie pozwoliło  
Koreańczykom ustrzec się od

wielu najistotniejszych błędów w  
konstrukcji tego nowego (2 punk-  
ty widzenia firmy Kia) samocho-  
du. Bliższe zapoznanie się z nim  
nie pozostawia jednak wątpliwo-  
ści, że shuma, to jednak nie maz-  
da.

Dowodzi tego już samo nad-  
wozie. Wprawdzie podwójne,  
okrągłe reflektory i solidny zde-  
rzak nadaje auto coś z „fizjono-  
mii” lancii, a coś z escorta, ale  
tylne słupki dachowe i wysoko

## Dane techniczne:

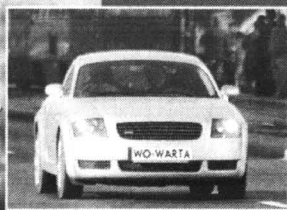
Silnik benz.	R4/16	Napęd na koła	przednie
Pojemność skokowa (ccm)	1498	Hamulce przód/tył	tw/b
Średnica x skok (mm)	78,0 x 78,4	Ogumienie	185/65 R14T
Stopień sprężenia	9,3	Pojemność bagażnika (l)	290/600
Zasilanie	ww	Pojemność zbiornika paliwa (l)	50
Moc maks. (kW/KM/obr./min)	65 (88)/5000	Dł./szer./wys. (mm)	4475/1711/1413
Maks. mom. obr. (Nm/obr./min)	135/4000	Masa własna/ładowność (kg)	1100/500
Skrzynia biegów	man. 6	Masa przyczepy (kg)	1250

25/59

super-  
zniżki w  
AUTOCASCO  
do 40%

Twój samochód  
to dla nas więcej niż  
szczegół.

Twój samochód to dla nas  
więcej niż szczegół.  
Dlatego pragniemy  
zabrać o niego  
w szczególny sposób.



Do końca roku 2000 WARTA  
oferuje zniżki w ubezpiecze-  
niu AUTOCASCO.

Dla posiadaczy pojazdów  
o wartości przekraczającej  
50.000 złotych – od 10% do  
20% zniżki.

Klientom, którzy nie mają  
ubezpieczenia AC, ale w do-  
wólnej firmie ubezpieczenio-  
wej wypracowali zniżki na  
ubezpieczenie OC – oferujemy  
nawet do 40% zniżki na  
ubezpieczenie AC.  
O szczegóły pytaj przedstawici-  
cieli WARTY.

\* promocja nie dotyczy samochodów  
zarejestrowanych w Katowicach, Kira-  
kowie, Łodzi, Poznaniu, Szczecinie,  
Warszawie, Wrocławiu, Trójmieście

TOWARZYSTWO UBEZPIECZEŃ REASURANSKI S.A.  
**WARTA**  
OD ZAŁOŻENIA 1995 80 lat  
www.warta.pl

## Wysoka akcyza - ograniczony import?

**M**inisterstwo Finansów nie  
zgadza się na zmianę systemu  
naliczania akcyzy na samocho-  
dy osobowe. Jeszcze w paździer-  
niku Edward Nowak, wicemin-  
ster gospodarki, zaproponował,  
by na auta o pojemności do 1 li-  
tra podatek wynosił 4 proc., a dla  
pojazdów o pojemności do 1,5 li-  
tra – 5 proc. Obecnie obowiązują  
je 6-proc. akcyza na auta.

– Przygotowaliśmy projekt roz-  
porządzenia i przedstawiliśmy go  
ministrowi finansów. Niestety,  
Jarosław Bauc nie zaakceptował  
tego pomysłu – twierdzi **Edward  
Nowak**.

W opinii analityków z branży  
motoryzacyjnej tegoroczny  
wzrost stawek akcyzy był jedną  
z głównych przyczyn załamania  
się sprzedaży nowych samocho-  
dów osobowych. Od początku  
roku do końca września sprzeda-  
no prawie 389 tys. samochodów  
– o 19 proc. mniej niż w analog-  
icznym okresie 1999 roku.

– W naszym przekonaniu sys-  
tem liniowy – im mniejszy samo-  
chód, tym mniejsza akcyza - wy-  
daje się najlepszy – twierdzi

Edward Nowak.

Dodaje jednak, że w tej chwili  
rząd przygotowuje budżet pań-  
stwa i dlatego podtrzymywanie  
proponycji obniżenia akcyzy by-  
łoby nieodpowiedzialnym dzia-  
łaniem.

Zarazem jednak Ministerstwo  
Gospodarki chce ograniczyć na-  
pływ używanych samochodów do  
Polski. Według Pawła Badzio,  
rzecznika resortu, podwyższenie  
cel nie wchodzi w grę, ale nową  
barierą może być wprowadzenie  
rejestracji obrotu tymi autami.  
Wówczas osoby, które zajmują  
się sprowadzaniem używanych  
samochodów, musiałby starać  
się o specjalne zezwolenie.

– Można przypuszczać, że na-  
pływ używanych samochodów  
zostałby wtedy ograniczony.  
Wprowadzenie takich ograniczeń  
poprawiłoby sytuację producen-  
tów, ale pogorszyłoby sytuację  
nabywców – mówi **Paweł Badzio**.

Jego zdaniem ograniczenie  
przywozu do Polski samochodów  
starszych niż czterolatnie lub bez  
katalizatorów byłoby uzasadnio-  
ne przede wszystkim ze wzglę-  
dów bezpieczeństwa. **PAP**

**G**eneral Motors Poland zapowiedział dalsze umocnienie koncernu na polskim rynku motoryzacyjnym. Główne uderzenie planowane jest



General Motors podjął decyzję, że już od 2001 roku polscy klienci będą mogli zamawiać również najbardziej sportowego opła-speedstera

## DCh oszczędza

DaimlerChrysler poinformował, iż obniży koszty opracowywania nowych rozwiązań technicznych i modeli o 1 mld dolarów, do 1,5 mld. Równocześnie podnieść się ma jakość i szybkość działania działów konstrukcyjnych. Nowe modele, powsta-

łe zgodnie z nowymi regulami, mają się pojawić na rynku w 2003 roku. Już w czerwcu amerykańsko-niemiecki koncern ogłosił, że związane ze zmianami w produkcji oszczędności do 2004 roku osiągną około 3 mld dolarów.

## Lawina używanych

Lawinowo rośnie przywóz do Polski rozbitych samochodów. Wraki stanowią już połowę w ogólnym prywatnym imporcie aut. W tym roku granicę przekroczyło ok. 40 tys. samocho-

dzania pojazdów starszych niż dziesięciolecie? Taka masa napływających starych pojazdów to zagrożenie nie tylko dla ruchu drogowego, ale także dla producentów samochodów w



dów w wieku ponad 5 lat. Co będzie, jeśli za dwa lata cła znikną w ogóle i przestanie obowiązywać nawet zakaz sprowa-

Polisce. Cel zmienić się nie da, ale jakąś tamę dla tego importu, zdaniem GUC, trzeba postawić.

# GM SPOSÓB NA KRYZYS

na przyszły rok. Koncern zamierza wykorzystać tegoż roczne załamanie sprzedaży aut i rozbudować ofertę produktową. W grę wchodzi

wprowadzenie do sprzedaży nowych modeli oraz rozszerzenie oferty usług.

Zgodnie z tą strategią w październiku tego roku do salonów sprzedaży GM zawiązał astra coupe, która wypełniła lukę po modelu calibra. Zdecydowanie większe nadzieje producent wiąże ze sprzedażą nowej corsy, która trafi do

sieci sprzedaży w styczniu 2001 roku. Firma zamierza także wypełnić kilka niszy rynkowych. Np. na specjalne zamówienie będzie można sprowadzać sportowego speedstera.

Ponadto w 2001 r. do sprzedaży trafią nowe modele samochodów dostawczych. General Motors wspólnie z Fiatem prowadzi również przygotowania do rozpoczęcia produkcji silników wysokoprężnych w Bielsku-Białej.

MAGNETYUM  
OFERTY  
PEUGEOT

W salonie firmowym Peugeot znajdziesz przede wszystkim solidne samochody: wygodne, bezpieczne i w dobrym stylu. Ale teraz mamy **specjalną ofertę**, która przyciąga wyjątkowo silnie. Dlatego pamiętaj, żeby trafić prosto do drzwi naszego salonu – tam dowiesz się wszystkiego.

[www.peugeot.com.pl](http://www.peugeot.com.pl)

**JD - Kulej**

SALON-SERWIS-CZĘŚCI  
usługi blacharsko-lakiernicze

81-571 GDYNIA, ul. Chwaszczyńska 178,  
tel. (058) 629 72 72, fax (058) 629 72 28  
82-400 WEJHEROWO, ul. Gdańska 15,  
tel. (058) 672 11 11, fax (058) 672 05 06

PEUGEOT. ZAPROJEKTOWANY, BY CIESZYĆ.



PEUGEOT

304136

autoleasing

10% wpłaty

100% satysfakcji

rata miesięczna:  
opłata wstępna 10%:  
AC, KR, OC, NNW  
Ceny już od



VW Caddy

343 DM + VAT  
1610 DM + VAT  
3%  
31 500 PLN+VAT



VW Transporter

550 DM + VAT  
2576 DM + VAT  
3%  
99 54 100 PLN+VAT



VW LT

840 DM + VAT  
3933 DM + VAT  
3%  
82 600 PLN+VAT



**GAJOS**

SOPOT Kasztanowa 4

tel. 551 33 17  
tel. 551 65 90  
fax 551 52 02  
tel. 0602 108 789

[www.gajos.com.pl](http://www.gajos.com.pl)

2054



# Horoskop (23.11 – 29.11)

**Baran (21.03 – 19.04)**  
W Waszych sprawach sercowych, choć na dworze chłodno, zapamiętaj wiosenną pogodę. Pełne seksapilu i pogody ducha będziecie blyszczeć w towarzystwie, wywołując przyjazne uczucia. Ten tydzień przyniesie konieczność sporych wydatków, co zobliguje Was do intensywniejszego poszukiwania nowych źródeł pieniędzy, czemu towarzyszyć będzie dobre samopoczucie.

**Byk (20.04 – 20.05)**  
Byki, których życie uczuciowe przebiega spokojnie i sympatycznie, nie muszą się obawiać nagłych sercowych perturbacji. Natomiast zostaniecie zmuszeni do intensywnej pracy. Chwilowo awanse nie są Wam pisane, ale za to nieźle zarobicie. Jednocześnie, pamiętajcie, aby prowadzić regularny tryb życia, nie nadużywać alkoholu i nie zarywać nocy.

**Bliznięta (21.05 – 21.06)**  
Ten tydzień sprzyja uczuciom w stałych związkach, a także służy pomocą przy zawieraniu nowych znajomości. Jesteście teraz bardziej błyskotliwi i macie dar przekonywania. Skorzystacie z tego. Najbliższe dni będą korzystne dla zabiegów dyplomatycznych. Możecie więc spokojnie ubiegać się o pożyczkę czy awans. Warto też poświęcić trochę czasu na wyrażenie idealnej sylwetki.

**Rak (22.06 – 22.07)**  
Sprawicie teraz wrażenie nieobliczalnych i nie wiadomo co wam strzełi do głowy. Rzykniecie udział w miłosnej awanturze lub złamanie sobie serca. Wykorzystacie lepiej nadmiar swojej energii w sprawach zawodowych. Jeśli jakiś projekt pozostał niedokończony, może warto zakończyć dzieło. Nie przeceniajcie jednak swoich sił i zadbajcie o wypoczynek.

**Lew (23.07 – 22.08)**  
Wyjątkowo dobre perspektywy w sprawach osobistych. Spodziewaj się radykalnej poprawy w stosunkach partnerskich. Możecie sobie stworzyć raj na ziemi. Uda się Wam również podreperować budżet przez dodatkowe źródło dochodów lub zmianę pracy. Pomyśl jednak również o odpoczynku. Jedź dużo jogurtów i surowek.

**Panna (23.08 – 22.09)**  
Planety sprzyjają nowym miłościom i podsumowaniem związków, w których uczucia dawno się wypaliły. W pracy sporo nowych obowiązków. Mimo to nie traćcie głowy, bo wkrótce znacznie poprawi się Wasza sytuacja finansowa. Starajcie się też nie zarywać nocy, nawet jeśli macie dużo pracy.

**Waga (23.09 – 22.10)**  
Będziecie atrakcyjne, pełne uroku i pewne siebie. Jeśli jesteście samotni, macie szansę poznać kogoś interesującego, niezależnie od tego ile macie lat. Na miłość nigdy nie jest za późno. Ten tydzień bardziej będzie sprzyjał życiu rodzinnemu i towarzyskiemu niż systematycznej pracy. Zdrowie całkiem niezłe.

**Skorpion (23.10 – 21.11)**  
Ten tydzień nie sprzyja sprawom sercowym, ale zgodne pary czekają spokojne dni. Samotne Skorpiony lepiej niech nie szukają przygód, bo na razie nie ma co liczyć na udany związek. Znacznie lepiej będzie się przedstawiać sprawa finansów. Pochamujcie się jednak przed rozrzutnością. Samopoczucie nie najlepsze. Możecie pozwolić sobie na zmęczeni.

**Strzelec (22.11 – 21.12)**  
Małżeństwa z bardzo długim stażem odprężą przyływ dodatkowych uczuć. Pary, które nieśmiało miały się ku sobie, nabiorą teraz odwagi. To również dobry tydzień na zdawanie egzaminów, negocjowanie umów lub szukanie lepszej pracy. Niewykluczone są interesujące zlecenia, dzięki którym Wasze portfele nabiorą kształtów. Kondycja Wam dopisze.

**Koziorożec (22.12 – 19.01)**  
Uczucia związanych z Koziorożców nieco przybledną. Być może nadszedł czas, aby coś zmienić. W tym tygodniu skoncentrujcie się na systematycznej pracy. Nie oczekujcie jednak nagłych kokosów finansowych. Zachowajcie umiar i dużo taktu. Niepotrzebne stresy mogą niekorzystnie wpłynąć na wasze zdrowie. Zwłaszcza, że z kondycją będziecie nie najlepiej. Trochę spacerów utrzyma Was w dobrej formie.

**Wodnik (21.01 – 18.02)**  
Samotne Wodniki będą miały niejedną okazję do zawarcia nowych znajomości. Być może miłość spadnie na Was jak grom z jasnego nieba. To również doskonale czas dla pracy koncepcyjnej, obmyślenia nowych teorii, szukania wyjścia z sytuacji i burze mózgów. Pracujcie na pełnych obrotach i używajcie życia.

**Ryby (19.02 – 20.03)**  
Jeszcze w tym tygodniu miłość będzie rozświetlać Wasze twarze. Macie szansę, by wyznać ukochanemu swoje uczucia. Będziecie też musieli nadrobić sporo zaległości w pracy i uporządkować wiele spraw. Nie popadajcie jednak w panikę. Grozić Wam mogą huśtawki nastrojów. Będziecie zmęczeni i skolowani. Konieczna jest dobra organizacja czasu, tak, by codziennie starczyło go również na odpoczynek.

# Krzyżówka (12)

MIASTO NA POJEZIERZU KRAJENSKIM	ZNANA WIEŚ LETNISKOWA NAD PIĘKNYM JEZIOREM	CHYTRY ZWIERZ	DZIESIEĆ DNI	PAROBEK	JUBILER-SKA MARA
WATR NA JEZ. GARD	DRZEWO OWOCOWE		CZŁOWIEK Z NIZIN	IMIE RU-SOWICZ. POLSKIEJ FIOSEN-KARKI	REPETA DO OBIADU
13	10		15	NAPÓJ ALKOHOLOWY	
GATUNEK PAPIUSI		NOZYCE OGRODNICZE			
POSP REKA			5		
				URD-CZYSTA CEREMONIA	
UJŚCIE Z KANAŁU	NAJEMCA MIESZ-KANIA	SADEK, 1903-1951. PERSKI PISARZ	8		
		JADALI SY SKORU! PIAK			PRZEPLY-WA PRZEZ JEZ. CHARZY-KOWSKIE
ZWIERZĘ DOMOWE					PLAZ BEZOGONOWY
STRONA TULOWA	9			PIASKOWY KOLOR	
	RZYM DLA WŁOCHA			KORAB	
UKROP					14
ZBOŻE				OPÓWIEŚ O RODACH DAWNEJ NARTY	SZACHY. WARCABY
GATUNEK CHRZĄSZCZA	3				
JEDN. OPORU ELEKTRYCZNEGO		ZYJE W BORACH TUCHOLSKICH		MIASTO NAD JEZ. WETTER (SZWECJA)	MIASTO W PÓLNOCCO-ZACHODNIM PERU
OKTANT				6	
1					
SKÓRA DRZEWA	ZAWIADOMIENIE O PRZE-SYŁCE	ZUPA NA ZAKWA-SIE Z CHLEBA		WYPADEK SAMOCHODOWY NA DRODZE	MIASTO W PÓLNOCCO-ZACHODNIM ALGERII
NIETYKALNA ŚWIĘTOŚĆ			2	SZARZA, NAPASZC	
DUMNY PTAK			KRUSZACZY MATERIAŁ WYBUCHOWY		
	MAMY 2000			MASA OPAKOWANIA TOWARU	
ZEZWOLENIE NA PORTY W BRYTY KRZĄKI					
BUTAN	4		RYBKA AKWA-RIOWA		
	PRZEPLY-WA PRZEZ BORY TUCHOLSKIE			MIĘJSCE BIBLIJNEGO CUDU	11



Rozwiązanie krzyżówki z przynajmniej 5 numerów należy wpisać do kuponu konkursowego i przesłać według regulaminu pod adres: 83-110 Tczew, ul. Gdańska 32 z dopiskiem „Krzyżówka- samochód za hasło”.

1	2	3	4	5	6	7	8	9	10	11	12	13	14	15
---	---	---	---	---	---	---	---	---	----	----	----	----	----	----

## KONKURS dla Czytelników Dziennika Pomorskiego / Dziennika Warmii i Mazur

Jeżeli nas czytasz, nie powinieneś mieć kłopotów - IBIZA za hasło reklamowe!

Nr hasła: *Tu wpisz hasła z krzyżówek*

1. ....
2. ....
3. ....
4. ....
5. ....
6. ....
7. ....
8. ....
9. ....
10. ....
11. ....
12. ....

Należy wpisać na kupon hasło oraz przynajmniej 5 prawidłowych rozwiązań krzyżówek z 12 edycji w Dzienniku Pomorskim / Dzienniku Warmii i Mazur.



Czekamy do 10.12.2000 r. na Twój pomysł. Kupon wysyłaj w kopercie na adres: Grupa Wydawnictwo Pomorskie, 83-110 Tczew, ul. Gdańska 32 z dopiskiem: Konkurs - IBIZA za hasło.

Moje hasło reklamowe dla Dziennika Pomorskiego / Dziennika Warmii i Mazur: .....

Imię..... nazwisko..... wiek.....  
 adres..... tel.....  
 Wyrażam zgodę na przetwarzanie moich danych w celach marketingowych przez Grupę Wydawnictwo Pomorskie oraz na umieszczenie ich w bazie danych GWP. Podanie danych jest dobrowolne. Przysługuje mi prawo do ich poprawiania data i podpis.....