

NOWOŚĆ - RURY I KSZTAŁTKI MIEDZIANE
Baterie łazienkowe i kuchenne - GRZEJNIKI Radson,
Super niskie ceny - PIECE GAZOWE

Kwidzyn, ul. Kopernika 25 A (teren byłej jednostki wojskowej),
tel. (055) 279-33-09, biuro (055) 279-63-79

Elektroluks
Beretta, Junkers

200218

Nasze drogi
LICZBA WYPADKÓW ROŚNIE

- Pomimo szeroko stosowanych represji karnych i maksymalnego wykorzystania służb drogowych w miejscach najbardziej zagrożonych, wypadkowość w powiecie kwidzyńskim rośnie. W okresie od stycznia do października KPP odnotowała 88 wypadków drogowych, w roku ubiegłym 52 wypadki. Śmierć na drogach powiatu poniosło 13 osób, w roku ubiegłym 3 osoby. Odróżnienia ciała odniosło 106 osób, w 1999 roku 67 osób. Zgłoszono policji 245 kolizji drogowych, w roku ubiegłym - 193 kolizje. We wszystkich kategoriach nastąpił wzrost - poinformował komendant KPP w Kwidzynie Piotr Mateusiak.

Pomimo kontroli na drogach, działań represyjnych i edukacyjnych, które mogłyby doprowadzić do obniżenia zatrważającego w skutkach stanu bezpieczeństwa na drogach - statystyka wskazuje, że liczba wypadków, które niosły za sobą ofiary śmiertelne, rośnie.

6 października - **Rakowiec** - kierujący w stanie nietrzeźwym samochodem opel kadet potrącił rowerzystę, który zginął na miejscu; sprawca zbiegł, ale został zatrzymany;

13 października - **Prabuty** - kierujący motocyklem suzuki uderzył w drzewo i zmarł na miejscu wypadku, pasażer doznał obrażeń ciała;

10 listopada - **Rakowiec** - kierujący samochodem osobowym będąc w stanie nietrzeźwym potrącił rowerzystkę, która zginęła na miejscu, miała 12 lat;

W ciągu 10 miesięcy br. policja KPP w Kwidzynie ujawniła i wyeliminowała z

w stanie nietrzeźwym uderzył w drzewo; pasażer i kierowca zginęli na miejscu;

10 listopada - **Rakowiec** - kierujący samochodem osobowym będąc w stanie nietrzeźwym potrącił rowerzystkę, która zginęła na miejscu, miała 12 lat;

13 października - **Prabuty** - kierujący motocyklem suzuki uderzył w drzewo i zmarł na miejscu wypadku, pasażer doznał obrażeń ciała;

10 listopada - **Rakowiec** - kierujący samochodem osobowym będąc w stanie nietrzeźwym potrącił rowerzystkę, która zginęła na miejscu, miała 12 lat;

W ciągu 10 miesięcy br. policja KPP w Kwidzynie ujawniła i wyeliminowała z



ul. Warszawska w Prabutach

ruchu drogowego 532 nietrzeźwych kierujących, w roku ubiegłym 525 nietrzeźwych.

459 nietrzeźwych kierowców pojazdami mechanicznymi, co kwalifikuje się jako wykroczenie z art. 87 § 1 kodeksu wykroczeń, w ubiegłym roku 474 nietrzeźwych.

W roku bieżącym zatrzymano 73 nietrzeźwych kierowców, w roku ubiegłym - 51.

W celu poprawienia bezpieczeństwa w ruchu drogowym, funkcjonariusze ruchu drogowego przeprowadzają w każdym miesiącu wzmożone działania pod kryptonimem „Pomiar” i „Pieszy”.

Raz na kwartał prowadzone są działania dotyczące przewozów międzynarodowych i kontroli pojazdów przewożących materiały niebezpieczne - są to działania pod kryptonimem „Niebezpieczne przewo-



września Górowych

W tym roku odnotowano jeden przypadek związany z przewożeniem cysternej bez wycieku paliwa. Poza tym prowadzone są działania pod nazwą „Bus” - przeprowadzane są kontrole autokarów przewożących dzieci i młodzież na wycieczki.

W ciągu 10 miesięcy skontrolowano 41 autokarów, z czego z ruchu wycofano 18 - ze względu na zły stan techniczny. W jednym przypadku kierujący znajdował się w stanie po spożyciu alkoholu, a w dwóch przypadkach przed wyjazdem kierujący znajdowali się w stanie nietrzeźwym - nie dopuszczono ich do jazdy, a o fakcie poinformowano właścicieli firm transportowych.

W celu zmniejszenia ilości wypadków i ich skutków prowadzone są działania pod nazwą „Prędkość”, gdzie mierzenie prędkości odbywa się w systemie kaskadowym - kilka patroli ustawia się na określonym odcinku drogi.

Za analiz prowadzonych w Komendzie Powiatowej wynika, że głównymi przyczynami wypadków i kolizji są: nadmierna prędkość i brawura w prowadzeniu pojazdów - często po spożyciu alkoholu, brak rozważliwych w prowadzeniu pojazdów i nie stosowanie obowiązującej zasady ograniczonego zaufania do innych użytkowników drogi, niedostateczna umiejętność prowadzenia pojazdów, brak reakcji na medialne przekazy dotyczące wypadków na drodze: „to mnie nie dotyczy”.

Funkcjonariusze ruchu drogowego współpracowali ze środkami masowego przekazu, informując o istniejących zagrożeniach w ruchu drogowym, zmianach w przepisach oraz zmianach w organizacji ruchu, zabezpieczali imprezy masowe.

W związku z istniejącą sytuacją wzrostu zagrożeń w ruchu drogowym, funkcjonariusze KPP w Kwidzynie w dalszym ciągu będą prowadzić analizę miejsc zagrożonych oraz działania represyjno-prewencyjne, szczególnie na terenach wiejskich.

Policja województwa pomorskiego w okresie od stycznia do października zanotowała 2857 wypadków w całym województwie, w wyniku których śmierć na miejscu poniosło 171 osób, 3812 zostało rannych. Organom policji zgłoszono 12 tys. kolizji drogowych, w których uszkodzeniu uległy tylko pojazdy.

Wioletta Rodzicz-Wójcik

GRUDZIEŃ z EBAREM

Sklep EBAR i GE Capital Bank ZAPRASZAJĄ na wielką promocję sprzętu AGD TYLKO U NAS !!!

Przy zakupie każdej kuchni, pralki, lodówki, zmywarki otrzymujesz:

- wpłata 0%
- oprocentowanie 0%
- prowizja 0%

lub obniżkę ceny od 80-200 zł

Kwidzyn ul. Piłsudskiego 14A

Drogi Kliencie!

Dajemy Ci wszystko czego potrzebujesz. Negocjujemy ceny, aby były najatrakcyjniejsze. Oto próbkę naszej pracy:

- sztuczna choinka - 2 m, 810 gałęzi - 49,90,-
- zestawy ekskluzywnych kosmetyków LAURA VANDINI - 49,99,-
- kawa Prima niebieska 2x250g + 250g gratis - 8,99,-
- zestawy świątecznych słodczy duży - 8,99,-
- mały - 6,29,-
- gwiazdorki czekoladowe - 1,25,- 1 szt.
- brzoskwinie w puszcze - 2,95,-
- ananasy - 2,66,-
- szynka kasztelańska Polesie - 14,99,-
- szynka po szlachecku Bartek - 15,99,-
- kiełbasa biała surowa - 7,99,-
- kapusta kiszona - 0,49,- 1 kg
- pastrąg świeży - 12,99,- 1 kg
- grenadier świeży - 9,99,- 1 kg
- matjas solony - 7,49,- 1 kg

Wszystkie nasze stoiska oferują państwu to co najlepsze
Stoisko warzyw i owoców proponuje:

- mandarynki
- pomarańcze luz
- pomarańcze w siatce
- grzyby suszone
- grapefruit: czerwony, żółty
- cytryny

Muszkietierowie zapraszają !!!

INTERMARCHÉ
Muszkietierowie

EURODACH
SYSTEMY OKIENNE I DRZWIOWE

pomiary • produkcja • sprzedaż • montaż

okna
drzwi
rolety PCV i AL
bramy garażowe

Zapraszamy
14-200 Ilawa, ul. Kopernika 6,
tel. (089) 648-20-51

200172

- OLEJ OPALOWY
- OLEJ NAPĘDOWY
- BENZYNY
Oleje i Smary SPRZĘDZ HURTOWO



PW. EXPRIM Kwidzyn
 tel./fax. 0-55 279-79-84 lub 0 604 79 70 88

ATRAKCYJNE CENY

200134

JERENNA PROMOCJA...
 NA JERENNE REMONTY

RATY

PODŁOGI PANELOWE
 10 LIT EWALANCI

11 zł
 m²

TAPETY

29 zł
 m²

8 zł
 rolka

oraz pozostałe akcesoria
 do wyposażenia mieszkań
 PRZY WIELKICH ZAMÓWIENIACH
 TRANSPORT GRATIS

BOAZERIA
 SCIENNA MDF

17 zł
 m²

YAGNA

200134

200134

56/024

WOJAS

BUTY DLA CIEBIE
 Najlepszy produkt w Polsce Modna tania kolekcja

Magazyn Fabryczny: Kwidzyn
 tel. 279-21-11 ul. Toruńska 36

**Restauracja
BAJKA**

Organizuje zabawy
 SYLWESTROWA

Zgłoszenia telefoniczne
 lub osobiste od godz. 10.00 - 17.00
 ☎ 279-64-00 lub 279-27-79

56/017/560035

WIELKA PROMOCJA

BMS s.c. i INEST
KREDYT

NAJLEPSZE WARUNKI RATALNE FORMUŁA 1000

➔ bez wpłaty
 ➔ bez poręczycieli
 ➔ od 3 do 36 rat

Oferujemy:

- ➔ Szeroki asortyment sprzętu AGD
- ➔ Fachową obsługę i doradztwo
- ➔ Tylko my zawieziemy, wniesiemy i zamontujemy sprzęt GRATIS! (bez względu na odległość i wysokość)
- ➔ Tylko my zapewnimy własny serwis gwarancyjny i pogwarancyjny oraz części zamienne AGD

U NAS KLIENT NEGOCJUJE WARUNKI ZAKUPU
Na wszystko znajdzie się

RATA!

Kwidzyn
 ul. Staszica 22
 tel. / fax 279-72-63

PAMIĘTAJ

SPRZĘT KUPUJESZ NA LATA - NIE KUPUJ POCHOPNIE




CITROËN Postek

nowa XSARA

SAXO

Już od: **41.300**

3.000 taniej !!!

SUPER CENY na SAMOCHODY DOSTAWCZE

82-300 Elbląg Władysławowo 40
 tel.(0 55) 234 18 14 tel./fax 236 16 80



**SKLEP MEBLOWY
PIK**

Do końca roku RABAT
 500 zł przy zakupie zestawu

VOX

Kwidzyn
 82-500
 ul. Marienna 15

eljot sc
ŚWIAT ŁAZIENEK

ul. Parkowa 78
 86-300 Grudziądz
 /0-56/46-11-684
 eljotsc@poczta.wp.pl

Drzewka Świąteczne u nas najtaniej!

Firma Tereny Zielone - Mareza oferuje szeroki asortyment choinek po wyjątkowo niskich cenach.

Posiadamy w sprzedaży choinki tradycyjne jak i inne gatunki Jodła w pojemnikach i cięta.



Nasz punkt sprzedaży będzie otwarty przy ul. Kopernika 8 koło dworca PKS (były Teoderek) w dniach 11.12 - 24.12.2000 r. w godz. 9.00-19.00.

Oferujemy bezpłatny transport drzewek pojemnikowanych.

Serdecznie zapraszamy oraz życzymy zdrowych i pogodnych Świąt Bożego Narodzenia przy naszej choince.

Kwidzyn
 ul. Kopernika 8
 (były Teoderek)

tel. 279-25-40

Szanowni Państwo



Pragnę zaprosić Was do największego na terenie Kwidzyna i powiatu kwidzyńskiego, nowego Salonu RTV i AGD Sieci Handlowej Stabil istniejącej na rynku od ponad 10 lat.

Po raz pierwszy Szanowni Państwo macie okazję skorzystać z nieograniczonej oferty towarowej w nowoczesnym sklepie z fachową i miłą obsługą. Oferujemy wszystkie produkty największych producentów zagranicznych i krajowych. Realizujemy zamówienia indywidualne. Oferujemy bardzo korzystny zakup, między innymi sprzedaż ratą, możliwość płatności kartą kredytową. Sieć Handlowa Stabil dostosowuje się do Waszych możliwości, marzeń i pragnień. Dokładamy jak największych starań aby nasi klienci byli zadowoleni i usatysfakcjonowani z dokonywanych zakupów oddając w posiadanie tylko sprawdzony, markowy sprzęt. Jesteśmy do Państwa dyspozycji i służymy Wam w pełni tego słowa znaczenia.

właściciel Jan Rafalski

Największy wybór dla całej rodziny

200223

Sieć Handlowa

STABIL

SALONU RTV - AGD

ŚWIĘTA !!! ŚWIĘTA !!! ŚWIĘTA !!!

W GWIAZDKOWEJ OFERCIE
SIECI HANDLOWEJ STABIL
OFERUJEMY SPECJALNE CENY ORAZ
MIŁE UPOMINKI !!!
DLA WSZYSTKICH MIKOŁAJI !!!

Kwidzyn ul. Sztumska 14 tel. 261 24 24

Najlepszy wybór:





do 15 grudnia
 4% upustu

Konkurs „FOTO 18” SKĄD ZNASZ TEN BUDYNEK?



W każdym numerze przedstawimy zdjęcie budynku zasadniczo zmienionego, za pomocą obróbki komputerowej. Zadaniem jest odgadnięcie – jaki budynek poddałmy rekonstrukcji graficznej?

Odpowiedzi prosimy nadsyłać na kartkach pocztowych z dopiskiem „FOTO 18”, na adres redakcji (w ciągu 5 dni od ukazania się numeru). Wśród nadesłanych prawidłowych odpowiedzi, rozlosujemy półroczne, darmowe prenumeraty naszego Kuriera.

W poprzednim konkursie umieściliśmy budynek przy ul. Piłsudskiego

Szczęśliwym zwycięzcą została Pani Anna Wierzbica z Kwidzyna. Gratulujemy! Prenumeratę nadesłaliśmy pocztą.
Opracowanie graficzne konkursu Katarzyna Sidor



FOTO 17



ORYGINAL

Nowe pismo „ECHA KWIDZYŃNA”

Jeszcze przed świętami Bożego Narodzenia kwidzyński rynek prasowy zostanie zasylony przez nowy tytuł – miesięcznik „Echa Kwidzyna”. Wydawcą czasopisma jest Kwidzyński Stowarzyszenie Wspierania Samorządności.



Tak będzie wyglądała winieta nowego tytułu

W skład zespołu redakcyjnego wchodzi: Zbigniew Koban – redaktor naczelny, Jacek Sadkowski – sekretarz redakcji, Justyna Kozłowska, Paweł Sobanski, Bogdan Zamojski. – To podstawowy skład –

mówi Zbigniew Koban. – Pożytkaliśmy już wielu współpracowników i wciąż poszukujemy osób piszących. Nasza gazeta nie ma zamiaru konkutować z lokalnymi tygodnikami podającymi bieżące wiadomości.

„Echa” są miesięcznikiem o specyficznym profilu – dotąd w Kwidzynie nie wydawano pisma typowo społeczno-kulturalnego.

Chcemy zamieszczać m.in. teksty poświęcone historii i kulturze regionu, pomagać w budowaniu świadomości naszej „małej ojczyzny”. Półki co, nakład gazety jest niewielki – mówi Jacek Sadkowski – ale od czegoś trzeba zacząć. Być może, z czasem, jeżeli okaże się, iż jest zapotrzebowanie na tego typu miesięcznik – podniesiemy nakład. Czasopismo będzie bezpłatne – trafi do rąk mieszkańców Kwidzyna za pośrednictwem poczty. Zdajemy sobie sprawę, że mamy przed sobą trudne zadanie. Bylibyśmy wdzięczni, gdybyście nam pomogli. W naszym piśmie było jak najlepsze.

MS

W ciaglej sprzedaży modele Felicja, Octavia, Fabia do wybranych modeli atrakcyjne pakiety wyposażenia i ubezpieczenia w cenach aut

Skoda

AUTO ZŁOAMAŃCZUK S.

Serwis oferuje pełny zakres usług gwarancyjnych i pogwarancyjnych. Udzielamy gwarancji dożywotniej mobilności. W ciągłej sprzedaży oryginalne części zamienne i akcesoria

tel. (0-56) 46-400-71
fax (0-56) 46-400-72
serwis tel. (0-56) 46-400-73
czynne pn.-pt. 8.00-18.00
sob. 8.00-13.00

AUTO ZŁOAMAŃCZUK S.
SPÓŁKA KOMANDYTOWA
86-300 Grudziądz
ul. Magazynowa 1

FELIETON



Albert Duzinkiewicz

Parę dni temu w jednym z programów informacyjnych pojawiła się zmiana o tym, że Sylwester 2001 może się okazać wielką kłapą dla biur podróży. Przypomniał mi się od razu wielki balon z napisem „2000”, nadmuchany w zeszłym roku do granic możliwości przez media i reklamę; a teraz z bombą milenijną, która okazała się zwykłym kapiuszkiem, wielki cyrk z odliczaniem godzin do nowego tysiąclecia, które przedłużyć się miało jeszcze o rok, najdłuższą w historii TVP transmisję na żywo, która stała się dokumentem ludzkiej podatności na sugestie. Mieszkańcy naszego globu woleli uwierzyć w magię przemiany jedynej i trzech dziewiątek w dwójkę i trzy zera, niż zawierzyć sprawdzonemu od dość wczesnej starożytności kalendarzowi.

Niewiele to jednak daje, gdyby okazało się, że jacyś skrupulatni jednak zostali i chcieliby świadkami przelotu czasu teraz, kiedy faktycznie kończy się drugie tysiąclecie. Żadnego przelotu nie będzie. Trudno przypuszczać, by Stwórca dla zaspokojenia arcyłudzkiej potrzeby akuratności zaplanował koniec świata z kalendarzem w rękę. Pierwsze stycznia dwutysięcznego pierwszego roku nie będzie ani lepiej, ani gorzej. Nawet posylwestrowy kac będzie ten sam, co zawsze, bo mimo tak wybitnej okazji nie zmienia się parametry podatności każdego z balowiczów na meandry procesu przyswajania pewnych zagadnień z zakresu chemii organicznej.

Im więcej słysze wróżb, horoskopów, prorocत्व, prognoz i przepowiedni, przypomina mi się pewien XVIII-wieczny kalendarz, który miałem przyjemność czytać i oglądać, mówiący w roku 1799, że „wiek przyszyły zmąci plach na dro-

MILLENIUM

gach roztajnych”. Cokolwiek miałyby to znaczyć, przynajmniej Państwo, że nie jest to samo, jakby powiedzieć, „wiek przyszyły przyniesie nam Kongres Wiedeński w 1815 i Powstanie Styczniowe w 1863”. Zresztą XVIII-wieczne kalendarze, nawet jeśli wydane były, powiedzmy, w 1775, musiały przepowiadać, i już. Głupi myśleli, że tak trzeba, mądrzy, że to kolejna moda, a wydawcy kalendarzy zaczęli ręce, że udało im się sprzedać szkiełkę zamiast potrawy.

Jakoś kalendarzy poprawiła się znacznie dopiero w drugiej połowie wieku XIX.

Wolę zdecydowanie, gdy ktoś podsumowuje minionie to czy tysiąc lat, obawiam się jednak, że w tej sytuacji recenzenci zapomną o ostatnich dziesięciu latach, a już na pewno o roku bieżącym. W każdym razie o styczniu 2001 roku myślę jak o zwykłym styczniu, który trzeba częściowo zaplanować w grudniu.

Jak tu zresztą myśleć poważnie o długofalowych planach jasnowidzów, gdy zwykła prognoza pogody w trzech różnych stacjach telewizyjnych i jednym programie radiowym zasadniczo różni się nie tylko od tych konkurencyjnych, ale i od rzeczywistości? Późna jest to, czy przedwiosień?

Jest jeszcze jedna rzecz, która znacznie osłabia działanie iantystycznych wizji nowego tysiąclecia. Dziś rano, około godziny 6.00, idąc ulicą Kościuski obok Komendy Rejonowej Policji usłyszałem panieć koguta. Nie niosło się ono bynajmniej torami od strony Białek. Nie jest to zjawisko odosobnione, w objęciu jednego ze starych domków jednorodzinnych na Zatorzu uważa obserwator dostrzeże prawdziwe gospodarstwo agroturystyczne, w którym nawet zapach przynosi do myśli wyświeżoną rzeczywistość, choć nie tą spod znaku pasterskich sianek. Jeśli dodać do tego pokazywany zestaw strażników sklepów spożywczych z wyszynkiem, dla których obojętnie jest, czy mamy stare, czy nowe millenium, oraz jeszcze kilka charakterystycznych dla naszego pejzażu zjawisk, okaże się, że zanim zacznie się nowe tysiąclecie, musi się definitywnie zakończyć stara epoka.

Chociaż... Nie do końca jestem przekonany co do słuszności własnego sądu co do obojętności milionów kwidzyńskiego wina na zagadnienia czasoprzestrzenne... Onegdaj, przypominam sobie, zaczął mnie jeden z nich zapytać: „Przyjacieciu, którą masz godzinę?” Godziny nie pamiętam, ale gdy mu ją obwieściłem, odparł: „Popatrz, popatrz... Jak ten czas, k... leci...”

EBAR „OFERUJEMY JAKOŚĆ”

Marzeniem niemal każdej pani domu jest posiadanie nowego sprzętu AGD. Jednak w wielu przypadkach zakup nowego „automatu”, czy dobrej chłodziarki-zamrażarki jest sporym wydatkiem. Parę tygodni temu pojawiła się jednak na kwidzyńskim horyzoncie nowa firma, która z pewnością w znacznym stopniu zmniejszy nasze problemy finansowe związane z zakupem porządnego wyposażenia kuchni czy łazienki.



Gdy szłam ulicą Piłsudskiego, rzucił mi się w oczy napis „PROMOCJA”. Postanowiłam wstąpić do tego sklepu. Ceny były naprawdę miłym zaskoczeniem, zaś oferta wydała mi się bardzo korzystna, a że firma Ebar wkroczyła na kwidzyński rynek stosunkowo niedawno, jeszcze sporo osób nie wie o jej istnieniu. Pomyślałam więc, że warto byłoby przybliżyć nieco naszym czytelnikom właśnie ten sklep i jego ofertę. Pomógł mi w tym Zbigniew Narloch – właściciel przedsiębiorstwa.

Dlaczego właśnie Kwidzyn? – Jest to jedno z miast, w których tworzymy sieć sklepów. Funkcjonowaliśmy w tej branży przez ostatnie cztery lata, więc gdy dowiedziałem się o ofercie Urzędu Miasta na przetarg dziarki,

postanowiłem w to zainwestować.

A czy w tej chwili mogłby Pan ocenić, czy Kwidzyn jest dobrym rynkiem zbytu? – Uważam, że jest dobrym rynkiem zbytu, a to ze względu na istniejący potencjał ludnościowy. Myślę, że damy sobie tutaj radę ze sprzedażą, jaką zakładam.

No dobrze, ale czy Pańska oferta sprzedaży produktów jest konkurencyjna? – Każdy sam wybiera określony produkt, o określonym standardzie i określonej ofercie. U nas są oferty bardzo konkurencyjne. Można powiedzieć, że przychodzą do nas te osoby, które uznają, że u nas jest kupić najlepiej. Mammy określono, uważam, że dobrą albo najlepszą, ofertę kredytową ze wszystkich tego typu firm. Dodam, że jestem hurtownikiem, więc nasza cena będzie najkorzystniejsza.

Chcę kupić dobrze i tanio.

Jaką firmę by mi Pan polecił? – Posiadam produkty kilku firm (głównie polskich), które w Polsce najlepiej się sprzedają, więc w Kwidzynie jest to Polar, czy Amica... jednak uważam, że Polar jest to najlepszy produkt, jeżeli chodzi o relację cena – jakość.

Jakie produkty warto promować? – My promujemy te produkty, które mają swoją siłę serwisową, bo jednak są to urządzenia techniczne, które kiedyś mogą się zepsuć. W związku z tym taki produkt, który ma swoją fabryczną siłę serwisową, nie stwarza jakichkolwiek problemów związanych z ewentualną awarią. Jest to pierwszy element, który warto promować. Drugi element to jednak jest to, co już znane na rynku. Więc wspomnę o firmie Polar. Doświadczenie tej firmy na rynku jest kilkadziesiąt lat. Wiele zagranicznych firm w międzynarodowej sieci już znikło, a produkty Polar dalej sprawdzają się w naszych domach.

Jakie ma Pan plany na przyszłość? – Mam w planie otwarcie jeszcze jednego takiego sklepu. Tym razem będzie nieco większy. Tylko przypadek sprawił, że jeszcze nie funkcjonuje on w tym roku.

14811/42030

SALON I SERWIS SUZUKI

82-300 ELBLĄD, ul. Giermków 9, tel. (055) 232 56 99

OSOBOWE • TERENOWE • DOSTAWCZE

- legendarna japońska jakość
- bardzo niskie zużycie paliwa
- trzy lata gwarancji

GRAND VITARA
Już od 44 680 DEM**

GOTÓWKA RATY LEASING

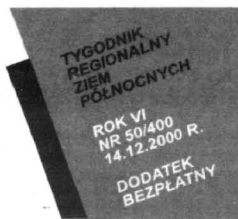
Nowy SWIFT
Już od 26 490 zł
miesięczna rata 395 zł*

WAGON R+
od 34 500 zł
miesięczna rata 540 zł
* Przy wpłacie „0” zł odbiór samochodu natychmiast.

teraz dodatkowo prezenty

Auto Komis
Przyjmujemy i sprzedajemy samochody używane wszystkich marek za gotówkę i na raty.

Dziennik Pomorski



Z Pol-Levantem wokół Europy

Pol-Levant, spółka żegluga z Grupy Polskich Linii Oceanicznych w Gdyni, włącza się do procesu konsolidowania wokół europejskich usług transportowych w technologii ro-ro. Niedawno zarząd spółki podpisał porozumienie ze szwedzkim armatorem SolNiver Lines o kooperacji w przewozach morskich między portami Bałtyku i Morza Śródziemnego. Obie firmy będą realizować usługi transportowe między krajami Morza Bałtyckiego a portami Izraela, Grecji, Turcji, Cypru, Syrii, Libanu oraz Afryki Północnej.

SolNiver Lines powstał w lipcu 2000 roku jako wspólne przedsięwzięcie dwóch armatorów: szwedzkiego Swedish Orient Line oraz greckiego Scan Orient Lines.



Co czwarty to bezdomny

Z wrześniowego raportu o bezrobociu na Pomorzu, jaki przygotował Wojewódzki Urząd Pracy wynika, że średnia stopa bezrobocia we wszystkich powiatach i miastach na prawach powiatu w województwie wyniosła blisko 15% - o jeden procent więcej niż średnia krajowa. Te stosunkowo optymistyczne wyniki są jednak mocno „naciągane” przez zaledwie kilka powiatów, w których bezrobocie wahało się na poziomie zaledwie 5,4-6,4%.

Najbardziej „psują” statystykę powiaty człuchowski, nowodworski i malborski. W elbląskim też sytuacja nie jest najlepsza - żyje tam blisko 19 tys. bezrobotnych, z czego aż 11,6 tys. w samym mieście. Nic też nie wskazuje na to, aby miało się coś polepszyć. Ostatnie miesiące świadczą raczej o pogłębiającym się spadku na rynku pracy, czego przykładem jest fakt, że aż w czterestu powiatach odnotowano wzrost liczby bezrobotnych. Jedynie w łczewskim, malborskim i kwidzińskim zanotowano niewielki jej spadek. Z najnowszych danych wynika też, że w powiecie elbląskim bezrobocie zmalało nagle o 600 osób. Bynajmniej jednak nie znaleźli oni pracy, lecz z braku gotowości do jej podjęcia albo rozpoczęcia szkolenia lub stażu zostali wyrejestrowani i stracili status bezrobotnego. Statystyki mówią bowiem jedynie o bezrobotnych zarejestrowanych w urzędach pracy. Ci, co zostali wyrejestrowani lub poszukują pracy na własną rękę, wstydzą się starać o zasiłek, nie są bowiem w kręgu zainteresowań urzędów pracy.

Osób rejestrujących się w urzędach przybywa nie tylko w rejonach o wysokim stopniu bezrobocia, ale także w Gdańsku, Gdyni i Sopocie. W miastach tych wzrost jest jednak niewielki i nie ma istotnego wpływu na notowaną tam niską stopę bezrobocia: w Gdańsku i Sopocie bez pracy jest co dwudziesty dorosły, a w Gdyni na każde 100 osób w wieku produkcyjnym pracy nie ma tylko sześciu mieszkańców.

W październiku (dane z listopada nie są jeszcze znane) w województwie przybyło ponad pięć tysięcy nowych ofert zatrudnienia. Jednak fakt, iż w tym okresie powiatowe urzędy pracy zarejestrowały kolejne 15 tys. osób poszukujących pracy nie napawa choćby najmniej-

szym optymizmem. Zwłaszcza, że blisko połowa z nich to ludzie młodzi w wieku 18-24 lata - 30% tej grupy stanowią tegoroczni absolwenci szkół ponadpodstawowych.

Przerazającą liczbą jaką można wyczytać z danych Wojewódzkiego Urzędu Pracy w Gdańsku jest liczba na Pomorzu, którzy stanowią ponad 24% wszystkich zarejestrowanych bezrobotnych w województwie. Jest ich ponad 33 tysięcy!

Spora rzeszę nowych bezrobotnych stanowią pracownicy, którzy stracili pracę w wyniku zwolnień grupowych w zakładach pracy. Aż 287 osób „wyleciało na bruk” w wejherowskim Zakładzie Opieki Zdrowotnej, z dnia na dzień straciło zatrudnienie stu pracowników starogardzkiej fabryki obuwia „Neptun”. Zwolnienia były też w SP ZOZ w Malborku i w firmie „Fenix Metal” w Wiśniówce Gdańskiej (powiat nowodworski). W planach są też redukcje etatów m.in. w niezachowczym „Prodencie” (powiat chojnicki), Obwodzie Lecznictwa Kolejowego w Tczewie oraz kolejne zwolnienia z służby zdrowia w Wejherowie i Malborku. Zdecydowana większość z nich po otrzymaniu wypowiedzenia pracy swoje pierwsze kroki skieruje do „pośredniaka”.

(prz)

Mimo iż pod względem liczby osób pozostających bez pracy powiat człuchowski nie plasuje się w „czarnej” czołówce na Pomorzu, to jednak stopa bezrobocia jest tam najwyższa i przekracza 31%. Teoretycznie co trzeci mieszkaniec tego powiatu w wieku produkcyjnym nie ma pracy. W najlepszej sytuacji są mieszkańcy powiatów puckiego i gdańskiego, gdzie stopa bezrobocia nie przekracza 10%, a liczba poszukujących pracę waha się na poziomie 2,5-2,8 tys. osób. W przyszłym roku statystyki te z pewnością ulegną zmianie, i to prawdopodobnie na gorsze. Szacuje się, iż w Polsce przybędzie 100 tys. nowych bezrobotnych. Część z nich stanowić będą mieszkańcy województwa pomorskiego.

KTO STRACI PRACĘ!

Najskuteczniejszym sposobem walki z bezrobociem jest realizacja rozmaitych programów mających na celu m.in. przekwalifikowanie osób poszukujących pracy (szkolenia zawodowe), organizowanie staży absolwentekich i ograniczenie galopującego bezrobocia wśród osób szczególnie nim zagrożonych, zwłaszcza kobiet. Wiele z tych programów wymaga jednak lat, aby dały one należyte efekty. Niektóre z rozpoczętych w tym roku akcji, organizowanych przez powiatowe urzędy pracy, miało być kontynuowanych w roku przyszłym. Jednak już teraz wiadomo, że nie bę-

dzie, gdyż Krajowy Urząd Pracy wypowiedział urzędowi powiatowemu kontrakty związane ze wspomnianymi, długoterminowymi działaniami prewencyjnymi. - 510 mln zł, jakie Krajowy Urząd Pracy otrzymał od rządu na aktywne przeciwdziałanie bezrobociu to zdecydowanie za mało. Dlatego też trzeba było podpisać wcześniej kontrakty wypowiedzieć - powiedział „Dziennikowi Pomorskiemu” Rafał Wyszowski z biura prasowego warszawskiego KUP. Nie ukrywa on, że już w styczniu planowana jest potężna fala bezrobocia, jaka zaleje cały kraj. - Ilu nowych bezrobotnych zostanie zarejestrowanych już na początku przyszłego roku jesz-

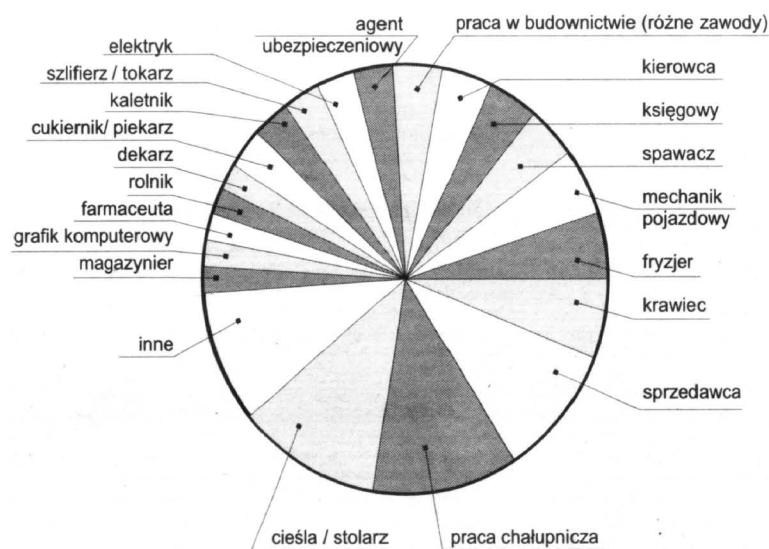
cze nie wiemy, ale szacuje się, iż na przestrzeni całego roku w sumie liczba zarejestrowanych osób poszukujących pracy wzrośnie o 100 tysięcy - twierdzi Wyszowski. Z tego ok. 40 tys. stanowić będą byli pracownicy PKP.

510 mln zł z budżetu centralnego na walkę z bezrobociem prawdopodobnie nie wystarczy nawet na to, by w pełni zrealizować wszystkie plany związane z organizacją robót publicznych i prac interwencyjnych, które dla wielu poszukujących pracy stanowiły możliwość zarobienia pieniędzy lub przynajmniej nie utracenia prawa do zasiłku.

cd. na str. 2

POPULARNOŚĆ ZAWODÓW WEDŁUG ILOŚCI OFERT PRACY

(na podstawie danych z ogłoszeń prasowych i ofert powiatowych urzędów pracy)



KASY FISKALNE **KSEROKOPIARKI**

NCR **mita**

Promocja

- * nowe i używane
- * autoryzowany serwis
- * oryginalne materiały

Gdańsk, ul. Wały Jagiellońskie 24 (I p.)
tel. 346 22 64, 301 03 95

Agora **PRODUCENT OKNA PVC, AL**

PPH. 83-300 Kartuzy, ul. Gdańska 28
tel./fax 684 03 82
posiadamy aprobatę techniczną

Walczymy z pleśnią!
stosując wentylację higrosterowaną aereco

Wykonujemy montaż:
okien, drzwi, parapetów, żaluzji, siatek p. insektom itp.

Szukamy partnerów handlowych

SUPER CENY

Coraż częściej do rozwiązywania problemów bezrobocia wykorzystuje się pomoc europejskich funduszy i próbuje tworzyć specjalne strefy, które miałyby przyciągnąć obcy kapitał, a przy okazji stworzyć dla lokalnych społeczności nowe miejsca pracy.

ELBLĄG

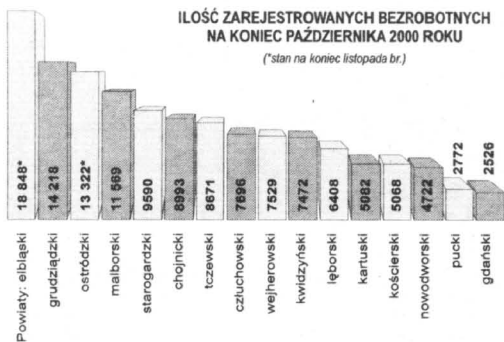
Tamtejsza „Solidarność” i AWS chcą utworzenia w mieście oddziału warmińsko-mazurskiej Specjalnej Strefy Ekonomicznej, która zdaniem elbląskiej pryncypal mogłaby mieć istotny wpływ na zmniejszenie wysokiego bezrobocia w regionie i w samym Elblągu. Mimo pewnego zainteresowania stworzeniem takiej strefy ze strony władz wojewódzkich, szanse na realizację tego pomysłu nie są zbyt wielkie.

Jakby tego było mało, Elbląg nie „załapał się” też niestety do grona miast zagrożonych bezrobociem strukturalnym. Zabrakło mu do tego zaledwie 0,2% osób pozostających bez pracy. Miasto ma więc także małe szanse na dodatkowe pieniądze na walkę z bezrobociem. O tym, czy w budżecie centralnym znajdują się finanse na jakiegokolwiek przedsięwzięcia pomocowe, z których mogłoby skorzystać bezrobotni elblążanie - też na razie nic nie wiadomo.

Regionalna „S” nie zamierza jednak ustępować w staraniach o

W pomorskich powiatach lokalne władze i urzędy pracy na wszelkie możliwe sposoby starają się zmniejszyć stopę bezrobocia w swym regionie. Efekty tego działania są niekiedy bardzo różne.

O BEZROBOCIU W PIĘCIU ODSŁONACH



darczą biedniejszych mieszkańców wsi, a zwłaszcza młodzieży. Podstawowym warunkiem pozyskania takiego kredytu jest samozatrudnienie i tworzenie nowych alternatywnych miejsc pracy, nie związanych z produkcją rolną i obrotem napojami alkoholowymi.

działalności funduszu, z którego pochodzą pieniądze nie jest komercyjna, lecz ma na celu pomoc dla bezrobotnych na wsi przez ich zawodową aktywizację.

CHOJNICE

Z organizowanych przez Powiatowy Urząd Pracy w Chojnicach szkoleń przygotowujących bezrobotnych do podjęcia innej pracy przeważnie korzystają kobiety. To głównie one uczęszczają na kursy handlu, obsługi komputera i kas fiskalnych, księgowości oraz fryzjerstwa. Mężczyźni wolą szkolić się w zawodzie hurtownika-magazyniera, przygotowując do obsługi wózków widłowych i uczyć spawania. - Nie dla wszystkich jednak starca miejsca na bezpłatnych kursach organizowanych przez PUP - mówi pani Joanna, która już od dwóch lat szuka pracy jako nauczycielka. Pan Marek też jest historykiem, ale on poszukuje stałego zatrudnienia w swoim zawodzie już od sześciu lat.

W powiecie chojnickim rynek pracy jest bardzo ubogi - zwłaszcza dla pań. Na blisko 9 tys. zarejestrowanych tam bezrobotnych aż 60% to kobiety. Tylko 2229 osób posiada prawo do otrzymywania zasiłku. Tymczasem liczba bezrobotnych w tym regionie wzrasta w zaskakującym tempie. W październiku w chojnickim PUP zarejestrowało się kolejne tysiąc osób poszukujących pracę, a ofert zatrudnienia w tym czasie było jedynie 90.

Poszukujących pracy jest tak

wych, który pozwalałby na łatwiejsze pozyskiwanie kredytów przez małe i nowo powstałe przedsiębiorstwa. Pomysły ciekawe, szkoda tylko, że w ankiecie uczestniczyło jedynie niecałe 2% podmiotów gospodarczych z terenu całego powiatu kościerskiego. Czyżby inni przedsiębiorcy nie mieli nic do powiedzenia w sprawie bezrobocia?

MALBORK

Powiat malborski plasuje się w czołówce nie tylko pomorskiej, ale też krajowej listy regionów o największym wskaźniku bezrobocia. W Malborku i okolicach na dzień 31 października 2000 roku było 11 569 osób aktywnych zawodowo osóbkami poszukującymi pracy - stopa bezrobocia jest dwukrotnie wyższa niż średnia krajowa.

Liczba osób poszukujących pracę systematycznie wzrasta - zwłaszcza w czerwcu, gdy uczniowie kończą edukację w szkołach ponadpodstawowych. Później, we wrześniu, gdy nie udaje im się dostać na studia, jak również po zakończeniu letnich prac sezonowych. W grudniu przyczyną wzrostu bezrobocia w Malborku jest zakończenie kampanii cukrowniczej, przy której co roku zatrudniani są bezrobotni do prac fizycznych. W tym roku przy produkcji cukru pracowało przez dwa miesiące kilkaset osób. Jednak od paru dni znów są bez zatrudnienia.

Zebrał i oprac. (tom)



utworzenie podstrefy ekonomicznej, choć nie wszystkim parlamentarzystom ten pomysł się podoba. Tylko dlaczego?

SZTUM

Na Powiślu rodzą się plany mikrofinansowania pozarolniczej działalności na terenach wiejskich, które są szczególnie zagrożone bezrobociem. Pieniądze pochodzą z warszawskiego Europejskiego Funduszu Rozwoju Wsi Polskiej - Conunterport Fun i przeznaczone będą na aktywizację gospo-

W ramach umowy podpisanej ze wspomnianym funduszem, na Powiślu przyznawaniem mikro-kredytów zajmie się sztumski Bank Spółdzielczy. Rolnicy i ich rodziny, bezrobotni oraz inne osoby fizyczne i spółki (rozpoczynające lub prowadzące działalność) na terenach gmin objętych kredytowaniem mogą się starać o 10 tys. zł pożyczki na rok. Po spłacie kredytu można wziąć kolejne 15 tys. zł na półtora roku, a następnie 20 tys. zł na dwa lata. Kredyt jest niskoprocentowany, gdyż

Kto straci pracę!

cd. ze str. 1

W Krajowym Urzędzie Pracy mówi się, że teraz wszystko spadnie na głowy starostów, którzy będą musieli się sporo nagimnastykować, aby z powiatowych budżetów uszczknąć coś na realizację choćby części programów zwalczania bezrobocia. W powiatach coraz częściej się jednak słyszy, iż owo gimnastykowanie nic nie da, gdyż pieniędzy w kasach Starostw jest i tak za mało.

Urzędnicy z KUP cieszą się tylko z faktu, że prawdopodobnie uda im się jeszcze w tym miesiącu pospłacać wszystkie zobowiązania w stosunku do powiatowych urzędów pracy i zamknąć rok „Jojalnie”. Być może dzięki temu przynajmniej konta bankowe niektórych PUP-ów będą odblokowane. Gwoli wyjaśnienia: obecnie konta te są zajęte przez ZUS, który domaga się od powiatowych urzędów pracy opłacenia składek ubezpieczeniowych od zasiłków dla bezrobotnych. Sytuacja taka była do niedawna m.in. w Malborku, obecnie szykuje się w Starogardzie Gdańskim.

(top)

KOŚCIERZYNA

Z ankiety, jaką władze Kościerszyny przeprowadziły na terenie powiatu wynika, że pewnym rozwiązaniem problemów bezrobocia mogłoby być utworzenie Centrum Rozwoju Przedsiębiorczości. Miałyby się ono zajmować m.in. doradztwem i organizowaniem szkoleń dla potrzeb lokalnej przedsiębiorczości. Z kolei zapewnieniem taniej powierzchni i usług księgowo-biurowych miałyby się zająć Inkubator Przedsiębiorczości, który również stanowi jedną z propozycji zgłoszonych przez ankietowane firmy. Inną propozycją jest zawiązanie Funduszu Poręczeń Kredyto-

GARAŻE BLASZANE Z DRZWIAMI UCHYLANYMI PRODUKUJĘ

- wykonujemy remonty betoniarek
- prowadzimy sprzedaż blachodachówki i blach trapezowych

Nowe nad Wisłą
tel. (055) 332-75-75
kom. 0 601-65-71-68

200207

P.P.H.U. ALMA

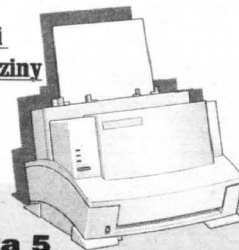
I. Matczyński

- profesjonalna regeneracja tonerów do drukarek laserowych i kserokopiarek

100% jakości

50% ceny

Termin realizacji maksymalnie 24 godziny



**KWIDZYN
ul. Mickiewicza 5
tel. 279 48 52**

20024100

SPÓŁCZEŃSTWO ○ SPÓŁCZEŃSTWO ○ SPÓŁCZEŃSTWO ○ SPÓŁCZEŃSTWO

Pomorskie Stowarzyszenie Kulturano-Sportowe „Perfect” szuka sponsorów dla swoich ludzi tańczących w salach sportowych, działających w sekcji spadochronowej, rowerowej, żeglarskiej i muzycznej. Miesięcznie odwiedza około 15 firm. Sponsorów dla klubu szukają również ludzie z poszczególnych sekcji.

- Generalnie wszyscy potencjalni sponsorzy, z którymi rozmawiamy, wyrażają chęć pomocy, ale gdy dochodzi do konkretnych rozmów o pieniądzach, zaczynają się problemy. My, czyli Klub Sportowy, nie chcemy nic za darmo - mówią działacze stowarzyszenia. - Dużo możemy takiemu sponsorowi zaofiarować w zamian. Sponsor w ramach swojego wolnego czasu może sam korzystać z działalności poszczególnych sekcji (mogą z nich korzystać także dzieci, rodzina sponsora lub osoby przez niego wskazane). Z pieniędzy, które sponsor zaoferuje klubowi, może potem również sam skorzystać. Nie chcemy jałmużny, nic za darmo. Przed paru laty uknuło takie określenie dla biznesmena: „fura, skóra i komóra” - samochód, skórzana kurtka i telefon komórkowy jako nieodłączne atrybuty tego zawodu. Panuje amok kapitalistyczny, ale biznesmen nie powinien zapominać o własnym rozwoju kulturalnym. Z tych 15 firm, które odwiedzamy w ciągu miesiąca, na „nie” jest 14, z jedną dogadujemy się, że zechce, na przykład, zasponsorować nagrody na turniej tańca towarzyskiego, który organizuje nasz klub. Wiemy jednak, że tym 14 sponsorom, którzy są na „nie” rozmawiamy potrzebę wypoczynku intelektualnego i sportowego po pracy w biznesie, ponieważ nie można być ciągle na 100-procentowych obrotach.

Odmowy nas nie zniechęcają, ponieważ jest to jedna z możliwości zwrócenia uwagi na działalność naszego klubu i stowarzyszenia. Wiemy, że nasze działania nie może wpłynąć na „rehabilitację” zapracowanego biznesmena. Na karnawałowych balach, które organizują w klubie, taki sponsor, czyli biznesmen, przekonuje się nagle, że tak naprawdę oprócz „robienia kasy” niewiele potrafi - nie zna się na muzyce

Przyszło nam żyć w ciekawych czasach - bez sponsora ani rusz. Jak wiadomo, społeczeństwo generalnie uboższe. Są jednak tacy, którzy swoją ciężką pracą, pomysłowością, talentem, a czasami cwaniactwem, dorobili się godziwego standardu życia. Mają prywatne firmy, pieniądze i te „ciekawe czasy” sobie chwala. Ci, którym nie wystarczy, a chcą coś zdziałać, próbują namówić tych, którzy „wyszło”, by podzieliли się choć częścią swojego dorobku. Krótko mówiąc, mniej zamożni szukają sponsorów. Masz zdolne dziecko, brak ci forsy - szukaj sponsora. Organizujesz imprezę na szczytne cele - szukaj sponsora. Potrzeba coraz więcej, sponsorów niby też nie ubywa, bo do grona tych, którzy mogą się z biedniejszym czymś podzielić, przybywają ciągle nowi ludzie sukcesu. Jak to jest ze sponsorami, pytamy zarówno tych, którzy pomocy, czyli sponsoringu szukają, jak i tych, którzy sponsorami są.

MALI DAJĄ OD SERCA



Nie wszystkie środowiska ludzi biednych lub zubożałych chętnie uczestniczą w imprezach charytatywnych. Bywa i tak, że działający w najlepszej wierze fundatorzy pozostają przy zastawionych stołach sami...

lub nie potrafi tańczyć.

Sponsorów nie prosimy na kolanach; sami przyjdą. Ze sponsorskich środków pokrywamy koszt zakupu nagród, organizację zawodów sportowych, wyjazdy na taneczne turnieje itp. Gdy idziemy do sponsora, zawsze najpierw się anonujemy, nigdy w ciemno. Zawsze sponsor ma dla nas 20-30 minut na rozmowę i nikt nam wtedy nie przeszkadza, a on nie jest zdenerwowany.

Motywowaną dla dzisiejszego sponsora są odpisy podatkowe. W latach 70., 80. sponsorzy dawali pieniądze „od serca” - ci którzy pomoc otrzymali, czuli się zażyczeni. Teraz mowa jest krótko: „To na ile się dogadujemy?”, czyli jest to sponsoring umotywowany. Mało kto daje tak po prostu, od siebie, od serca.

Z gestów sponsorskich utrzymuje w całości działalność pomorska noclegownia Marka Kotkańskiego na gdańskich Fortach, „Kotan Haus”.

- Tegoroczne święta, a konkretnie Wigilię, urządziliśmy dla naszych bezdomnych (około 300 osób) całkowicie z darów sponsorskich - mówią pracownicy i bezdomni zatrudnieni przy obsłudze ośrodka.

- Rocznie mamy kontakt z około 100 sponsorami lub potencjalnymi sponsorami. Chodziliśmy od drzwi do drzwi, nie anonując się wcześniej, bo przecieży telefony kosztują, a szefowie większości firm działają pod te-

lefonami komórkowymi. Wielu sponsorów chce pozostać anonimnymi - nie zależy im, byśmy wiedzieli lub podali do mediów, kto nam pomaga.

- Raz w tygodniu jeżdżę na giełdę towarową do Chwaszczy na i zawsze przywożę stamtąd pełną „nyskę” towaru - jeden da worek ziemniaków, inny worek kapuszy. Owszem, czasami słyszę komentarze w stylu: „Niech się jeden z drugim... wezmą do roboty!”, lecz ogólnie spotykam się z ludzkim współczuciem. Ofiarodawcy nie chcą nic w zamian, wystarczy podziękowanie - mówi bezdomny „zaopatrzeniowiec”.

- Najbardziej wzruszające wydarzenia związane ze sponsorami? - Przed Wigilią w ubiegłym roku odwiedził nas pewien pan, chciał zobaczyć jak żyjemy i porozmawiać, aby jakoś nam pomóc. Zapyałem, ile chce wydać. Stwierdził, że około 200-300 zł. Zaprownowałem zakup słodyczy do paczek dla dzieci pod choinkę. W dzień Wigili przyniosli pełne sianki „gwiazdorków” z czekolady.

Pewna kobieta przyniosła nam paczkę, którą dostała od rodziny z Holandii, nawet jej nie rozpakowała. Dzieci dostały słodycze i maskotki z tej paczki, bardzo się cieszyły.

- Ciężko ma iść z piekarni, a przecieży chcielibyśmy tylko, aby nam dali zwroty chleba z poprzedniego dnia. Mówią, że chleb idzie na przemiał, na bułkę tartą. Ale ja wiem, że chleb się do takich celów nie nadaje. Za to pomaga nam człowiek, który sam

ma niewiele - mówię o firmie „Oczko Morza” Jana Chmielowskiego. Mamy też sponsorów do słownie na telefon, którzy pomagają nam zawsze („Polfarm”, „Dajax”, „K and K”, „FCJ Eurofruits”, „Olvit”, Wiesław Kowalski z Gdyni, „ECO Foods”, „Almor”) - wymienia jednym tchem pan Grzegorz. - Znaleźliśmy nawet lekarzy, którzy za darmo badają naszych podopiecznych. Pomogła nam Akademia Chorób Płucnych - przyjeżdżają do nas dr Barbara Madeyowa, dr Wolska-Gorzka, dr Andrzej Zieliński.

- Pomagam przecieży tylko troszeczkę, tyle, ile mogę. Mnie ludzie, gdy byłem w dolku, też pomagali, to normalny odruch. Jest tak, jak napisali bezdomni na dyplomach, które wręczali na spotkaniu ze sponsorami: „prosiłmsy o pomoc, a ty ofiarowałeś nam serce” - powiedział nam pan Jan Chmielowski, jeden ze sponsorów.

Mówi się, że gdy ładna dziewczyna prosi o pomoc, wszystkim (głównie mężczyznom) mięknie serca i portfele. Czy tak jest? Justyna D. z Czewala, młoda, ładna kobieta, o wybitnych osiągnięciach w młodej dziedzinie sportu, szuka sponsorów już od roku, aby dalej rozwijać się sportowo. Bez rezultatów niemalże.

- Byłam już chyba we wszystkich możliwych firmach - mówi. - Jedną z nich zaoferowała mi tak śmieszne pieniądze, że jako sportowiec i ładna kobieta nigdy bym ich nie przyjęła. To „upa-

rzające. Jeden ze sponsorów chciał ode mnie zdjęcie reklamowe, lecz nie potrafił wyjaśnić, co zamierza z nimi zrobić? Bywa tak, że gdy ktoś inny prowadzi rozmowę sponsorską w moim imieniu, coś się zaczyna kręcić, lecz gdy tylko ja pójde osobiście na rozmowę, wszystko siada, bo potencjalni sponsorzy widzą we mnie najpierw atrakcyjną kobietę, a dopiero potem sportowca. A ja nie chcę załatwiać sponsoringu pod prysznicem.

Poza tym muszę takiemu sponsorowi zapewnić reklamę w telewizji (najlepiej) oraz to, że będę o nim mówiła przy każdej okazji, nosiła dres z nazwą jego firmy. A ja na „kadrowym” dresie nie mogę mieć żadnych napisów, najwyżej na prywatnym. Mogłabym reklamę takiego sponsora wywieść za granicę - lecz małe firmy działające lokalnie mają w nosie reklamę za granicą, a firmom globalnym nie zależy na reklamie jednoosobowej, którą mogłabym zapewnić.

Najlepiej być kochanką bogatego sponsora, wtedy odpadają wszystkie te formalności, o których mówię. Prędeży znalazłaby sponsora, gdybym była brzydsza i uprawiała, na przykład, szermierkę, a nie miała osiągnięcia w typowo kobiecej dziedzinie sportowej.

Anonimowy biznesmen z Żulaw twierdzi, że działalność sponsorska oplaca się dwóm kategoriom firm - tym, które tanio produkują, a drogo sprzedają, oraz firmom bardzo bogatym, bo sponsorem kieruje wtedy chęć promocji firmy. Innym aspektem sponsoringu jest działalność skierowana na szpitale, szkoły i kulturę, lecz taki sponsoring, zdaniem biznesmena, pogarsza tylko stan rzeczy.

- Zwalnia on państwo - mówi - z odpowiedzialności za te sprawy, za rozwiązywanie trudnych problemów. Właściwie powinno się prowadzić kampanię przeciwko takiemu sponsoringowi, ale przecieży ma on jeszcze wymiar ludzkiej tragedii, a ludzie cierpienie jest ponad wszelką kalkulacją. Obecnie mamy niekorzystny okres dla sponsorowania prowadzonego przez firmy małe i średnie. Nie ma korzystnych rozwiązań podatkowych i finansowych. Sponsoring zamienia się w finansowanie, na co takie firmy nie mogą sobie pozwolić, bo ich na to nie stać. Gdy sponsor ma uszczuplić swój dochód, musi się nad tym poważnie zastanowić. Potrzebne są instrumenty prawne, które zachęcałyby do sponsorowania.

To fakt, że kiedyś było więcej sponsorów: „Skóra, fura i komóra” to dawny obraz milionera, który wyrósł jak grzyb po deszczu nie wiadomo skąd, najczęścieży z mało czystych interesów. Dzisiaj, aby prowadzić dochodowy biznes uczciwie, potrzebna jest ogromna wiedza, duże umiejętności i doświadczenie. Trzeba liczyć się z dużą konkurencją, dopiero wtedy jest szansa na sukces. To, że trzeba szukać sponsorów dla zdolnych dzieci, jest według mnie chore.

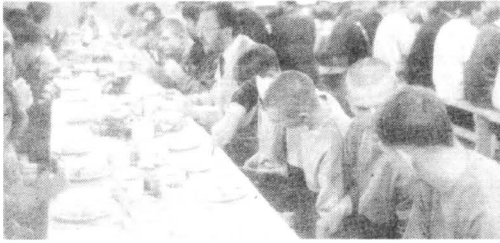
cd. na str. 4

**Wielka świąteczna
PROMOCJA**

28/01
Polo, Golf, Bora, Passat.

Do 6 000 zł


Kulikowski
Autoryzowany Dealer Volkswagena
Gdynia, ul. Morska 314
salon tel. 663 99 98
serwis tel. 663 99 84
VOLKSWAGEN
Wolfsburg. Wiedeń. Głogów.



Jedna z wielu Wigilii zorganizowanych dla nieletnich, którzy przeszli w konflikt z prawem. Ich wychowawcy twierdzą, że uroczystości takie skłaniają do refleksji mogących wpłynąć na postawienie o poprawie

Mali dają od serca

cd. ze str. 3

Sponsoring będzie się jednak rozwijał, ponieważ będą go napełniały wielkie firmy, które w sponsoringu upatrują dla siebie korzyści.

Bezdomnym z noclegowni na Fortach „Kotan Haus”, w przeddzień ubiegłorocznej Wigilii przywieźli wyroby wędliniarskie pracownicy firmy „MAL” Mariusza Szajewskiego. Wędlin było za około 1100 zł. Pan Szajewski chciał sam od siebie wspomóc też noclegownię przy ul. Żaglowej w Gdańsku, lecz jej pracownicy powiedzieli, że byłoby to dla nich kłopot, ponieważ nie posiadają w noclegowni łodówek...

Pracownik pana Szajewskiego pokazuje nam księgę darowizn oraz dyplomy i podziękowania, które firma otrzymuje od odbiorców.

Zarówno szef, jak i pracownicy cieszą się z tych podziękowań, to dowód na to, że pomogli i są docenieni. Firma nie robi tego dla rozgłosu. Wystarczy im, że ludzie się cieszą z ich pomocy.

Liczba osób i firm proszących o pomoc z roku na rok wzrasta - mówi Marian Szajewski. - Nie zawsze są to osoby, które naprawdę tej pomocy potrzebują. Zdarza się, że osoba odbarowana szybko znika, by po półgodzinie pojawić się w kolejce w sklepie monopolowym. Dlatego staramy się bardziej pomagać zaufanym instytucjom niż osobom prywatnym. Co roku ofiarujemy wędliny siostróm, bo one dobrze wiedzą, gdzie

mieszkają biedni ludzie.

Zawsze też przekazujemy pomoc Krystynie Jackowskiej z Komitetów Obywatelskich, bo wiem, że dzięki niej wędliny trafią gdzie trzeba. Zawsze mogą liczyć na naszą pomoc parafie z miast i z dzielnic, gdzie znajdują się nasze sklepy. Znaczącam jednak, że nie wszystkim księgom pomagamy. Podchodzę do tego selektywnie.

Jak to jest z darowiznami w sensie księgowym? Otóż wystawiam dokument darowizny i rozliczam się w ten sposób z Urzędem Skarbowym. Moja firma jest na pełnej księgowości. Gdybym rozdał tonę towaru i nie miałbym na to potwierdzenia, płaciłbym od tego podatek. Kiedyś firmy nie były na pełnej księgowości i mogły sobie pozwolić na rozdawanie. To nie jest chęć, lecz kwestia udokumentowania tego, co się stało z towarem - mówi Marian Szajewski.

Darowizny odpisuje się od podstawy opodatkowania w pełnej wysokości i w sumie nie bardzo się to nam opłaca, bo musimy od tego jeszcze odprowadzać podatek VAT - wyjaśnia nam księgowajednej z wybrzeżowych firm, które regularnie pomagają biednym. - Tu decyduje tylko chęć pomocy. Taki sponsor z programu TV „Idź na całość”, gdzie w grę wchodzi futra i samochody, ma ze sponsorowania korzyści. My jesteśmy skromniejsi, nie można wszystkich sponsorów w rzucić do jednego worka. Sponsoring opłaca się dużym firmom, małe, jeśli pomagają, to z serca.

P.M.

Gdy stracisz pracę, masz prawo zarejestrować się jako bezrobotny i ubiegać o tzw. kuroniówkę. Bezrobotny ma jednak także obowiązki.

KURSOWANIE PO ZASIŁKACH

Do zarejestrowania się w „pośredniaku” ma prawo każdy, lecz nie wszyscy mogą ubiegać się o „kuroniówkę”. Muszą oni wykazać (udokumentować), iż w ciągu ostatnich 18 miesięcy przepracowali w sumie co najmniej 365 dni. Ponadto w trakcie tego zatrudnienia pracodawca musiał odprowadzać składkę ZUS opłacaną przynajmniej od kwoty najniższego wynagrodzenia. W grudniu zasiłek ten wynosi od 357,40 (przy stażu pracy do 5 lat) do 470,59 (powyżej 20 lat przepracowanych). Zasiłek przedemerytalny może wynieść nawet 615,29 zł. Tylko 89,40 zł wynosi dodatek szkoleniowy.

Bezrobotny, jeśli posiada dzieci, na które przysługuje zasiłek rodzinny lub pielęgnacyjny, również może pieniądze te pobierać za pośrednictwem urzędu pracy. Na pierwszą dwójkę dzieci zasiłek rodzinny wynosi po 36,90 zł, na trzecie dziecko - 45,70 zł, zaś na czwarte i kolejne dzieci - 57,10 zł. Jeśli osoba bezrobotna samotnie wychowuje dziecko, otrzymu-

je dwa razy wyższy zasiłek.

Bezrobotni mają też prawo do zasiłków: pielęgnacyjnego (obecnie 120,64 zł), porodowego (381,15 zł) i pogrzebowego (381,52 zł). Poza tym, bez względu na fakt, czy bezrobotnemu przysługuje „kuroniówka”, czy też nie może on bezpłatnie korzystać z opieki medycznej, gdyż zarejestrowanie się w urzędzie pracy automatycznie obliguje „pośredniak” do płacenia za bezrobotnego składki ZUS.

Oprócz praw osoby poszukujące zatrudnienia za pośrednictwem urzędów pracy mają także obowiązki. Należą do nich: zgłaszanie się do PUP w wyznaczonych terminach i składanie oświadczeń o dochodach - jeśli je wykażemy, tracimy status bezrobotnego. Ponadto obowiązkiem jest zapoznanie się z ofertami pracy i możliwościami szkoleń oraz innych aktywnych form przeciwdziałania bezrobociu.

Powiatowy Urząd Pracy w Tczewie organizuje takie szkolenia na trzy różne sposoby - wyjaśnia Irena Klemberg, kierownik tczew-

skiego PUP. Jednym z nich jest szkolenie zawodowe bezrobotnych na potrzeby konkretnego pracodawcy, który potrzebuje określonej liczby pracowników o określonych umiejętnościach. - Takie rozwiązanie jest najlepsze, gdyż daje gwarancję zatrudnienia przeszkolonych bezrobotnych - mówi Klemberg dodając, iż organizowane są też bezpłatne szkolenia dla bezrobotnych, którzy uprawdopodobnią, że po odbyciu kursu zawodowego dostaną pracę. Inną formą aktywizacji zawodowej jest szkolenie wybranych osób po wcześniejszej analizie ofert pracy przeprowadzonej przez pracowników PUP. - W Tczewie na przykład jest dużo ofert pracy dla szwaczek, a sporo bezrobotnych kobiet kiedyś wykonywało ten zawód. Wystarczy więc je doszkolić i zapewnić praktykę zawodową na nowoczesnym sprzęcie - mówi kierownik tczewskiego „pośredniaka”. Przyznaje jednak, iż pieniądze na aktywne formy walki z bezrobociem jest zdecydowanie za mało i tylko co czwarty bezrobotny w powiecie może liczyć na udział w tego typu kursach.

(tom)

EGZAMIN LICENCYJNY DLA POŚREDNIKÓW W OBROTCIE NIERUCHOMOŚCIAMI



SPPON

STOWARZYSZENIE POMORSKIE POŚREDNIKÓW W OBROTCIE NIERUCHOMOŚCIAMI

organizuje kolejne postępowanie kwalifikacyjne
w dniach 19, 20 lutego 2001 roku.

Wszystkich zainteresowanych prosimy o kontakt z biurem Stowarzyszenia w Gdyni przy ul. I Armii Wojska Polskiego 13, tel. 661 79 37, gdzie można uzyskać szczegółowe informacje, wzory wniosków i odpowiednie druki.

Dla uczestników postępowania zostaną zorganizowane seminaria przedegzaminacyjne.

**LICENCJA ZAWODOWA TO PODSTAWA TWOJEJ
DZIAŁALNOŚCI NA RYNKU NIERUCHOMOŚCI.
NIE CZEKAJ, NIE ODKŁADAJ NA PÓŹNIEJ
ZRÓB TO ZARAZ!**

48076892

Księgarnia REMUS

ul. Sobieskiego 260, 84-200 Wejherowo
tel. 058 672-20-07, 058 677-43-43
tel. kom. 0 602-619-722, 0 602-434-429
e-mail: remus@wejherowo.ock.com.pl

Jesteśmy firmą prywatną istniejącą od 1990 r.

Posiadamy w ofercie ponad 20 tys. tytułów książek, oraz filmy video DVD i duży wybór płyt i kaset z muzyką rozrywkową i poważną.

Przez cały rok mamy w sprzedaży podręczniki dla wszystkich typów szkół.

Realizujemy zamówienia klientów indywidualnych i wysyłamy pocztą za zaliczeniem.

W Arkadii w Jastrzębiej Górze wracają siły, radość życia oraz zdrowie.

Pensjonat Żywnienia Optymalnego w Jastrzębiej Górze to jedyny ośrodek w północnej Polsce, gdzie można podreperować zdrowie, przechodząc na dietę optymalną dr. Jana Kwaśniewskiego i poddając się zabiegom z użyciem prądów selektywnych. Przyjeżdżają tu zwykle osoby starsze, cierpiące na nieuleczalne choroby takie, jak, cukrzyca, miażdżycza czy astma, którym współczesna medycyna oferuje jedynie stopy środków farmaceutycznych.

Rozmowa z lek. med. Przemysławem Pałą - konsultantem i opiekunem medycznym ośrodka żywnienia optymalnego w Jastrzębiej Górze

Na jakim elemencie swojej pracy skupia Pan największą uwagę?

Przyjmując pacjenta w takim ośrodku jak Arkadia, należy zwracać uwagę na całego człowieka. Chorych traktuje się inaczej niż w gabinetach specjalistycznych, do których są przywoływani. Udaję się np. do kardiologa, pacjent zgłasza dolegliwości sercowe, a u gastrologa zoidalowe, a u dermatologa skóra. Chory przywoływani są również do ogromnych ilości badań laboratoryjnych i diagnostycznych, które mają zlecane. Często zdarza się, że pacjent, przychodząc do mnie, wymiunie pełną torbę papierków z wynikami badań i jest zaskoczony tym, że napierw chce się dowiedzieć co mu dolega. W Arkadii staram się leczyć stan ogólny pacjenta, a nie popierać wygląd kartek papieru. Chorego traktuję jako jedną całość, w której nie można rozpatrywać poszczególnych narządów, jakby były zupełnie z sobą nie związane.

Jak długo trwa nauczenie czy wpajanie w życie zasad żywienia optymalnego?

Podstaw żywienia optymalnego można nauczyć się bardzo szybko, ponieważ jest ono oparte na ścisłej proporcji pomiędzy poszczególnymi składnikami pokarmowymi tzn. białkami, węglowodanami i tłuszczami. Inaczej jest z osobami młodymi np. studentami, a inaczej z emerytami. Dla osób starszych, które w ogóle nie orientują się w sprawach żywienia optymalnego, czas ten wynosi mniej niż 14 dni. Dzięki wysiłkom naszej dietetyczki wszystkie wyjeżdżający stąd pacjenci są ekspertami w diecie optymalnej.

Czy sam stosuje Pan dietę optymalną?

Sam stosuję żywnienie optymalne od 3 lat. Po przeczytaniu „Diety optymalnej” dr. J. Kwaśniewskiego już następnego dnia całkowicie przesiadłem na ten model odżywiania. Informacje zawarte w książce były całkowicie zgodne z aktualną wiedzą biochemiczną i w sposób logiczny wyjaśniały prawa rządzące ludzkim metabolizmem. Było one dla mnie jasne, czytelne i zrozumiałe. Nie wyobrażam sobie leczenia żywnieniem optymalnym, jeżeli się go samemu nie stosuje.

Jakie schorzenia eliminuje żywnienie optymalne w sposób najbardziej skuteczny?

Żywnienie optymalne w sposób diametralny zmienia funkcjonowanie organizmu. Korzystny wpływ diety można odczuć już po kilku dniach, gdy ustępują zaburzenia ze strony przewodu pokarmowego (zgaga, wzdęcia, bóle wątrobny), szybko wzrasta wydolność fizyczna, spada zapotrzebowanie na sen i poprawia się samopoczucie. Zaawansowane choroby ustępują jednak wolniej. Przy użyciu prądów selektywnych i stosowaniu żywnienia optymalnego bardzo szybko można pozbyć się zaburzeń rytmu serca, nadciśnienia (nawet do 14 dni), bólów reumatycznych, nerwicy, chromania przestankowego (poprawia po 2 tygodniach i to od 500 do ponad 1000%), nietrzymania moczu (3-5 dni) czy astmy oskrzelowej. Ta ostatnia należy do chorób ustępujących wyjątkowo szybko. Nawet w zaawansowanych przypadkach pełne wyleczenie

może nastąpić w ciągu kilku dni. Szybko cofa się również cukrzyca typu II, gdzie odstawienie insuliny osiąga się w czasie od 3 tygodni do 3 miesięcy. Ustępuje nawet marskość wątroby czy przerost prostaty. Gruczoł krokowy wyraźnie zmniejsza się po 3-4 tygodniach. W chorobach nowotworowych żywnienie optymalne znacznie wspomaga konwencjonalne metody leczenia.

Kto jest głównym pacjentem Arkadii?

Do Arkadii zgłaszają się zazwyczaj osoby nieuleczalnie chore, które wykorzystują już wszelkie konwencjonalne terapie, spędziły dużo czasu w szpitalach, biorąc ogromne ilości leków i czują się coraz gorzej. Są to ludzie, którym medycyna nie daje już żadnych szans na wyłączenie. Często leczyli się już u bioenergoterapeutów, uzdrowieli i stosowali diety, które jedynie pogarszały ich stan zdrowia.

Czy żywnienie optymalne można leczyć dziećmi?

Żywnienie optymalne powinny stosować dzieci, a nawet kobiety przed ich urodzeniem. Takie dzieci rodzą się bezboleśnie, nawet w czasie do 15 minut, nigdy nie chorują, są małe, rozwijają się wolniej od swych rówieśników. Później rozwijają się emocjonalnie, natomiast zdolność zapamiętywania i kojarzenia jest w wieku 7-10 lat znacznie wyższa niż u innych dzieci. Niemowlaki karmione piersią przez matki optymalne jedzą 3 razy dziennie, nie płaczą i przysypiają całą noc spokojnie. Nie trzeba chyba mówić, czym jest to dla kobiety.

Obraz chorego człowieka, który zamienia się w tryskającego życiem i energią, to najlepsza rekomendacja. Ilu wyleczonych macie na swoim koncie?

Najlepszą rekomendacją dla żywnienia optymalnego jest jego skuteczność w leczeniu różnych chorób. Zazwyczaj o tym modelu odżywiania ludzie dowiadują się nie ze środków masowego przekazu, lecz od znajomych, którzy już się wyleczyli z podobnych chorób i po wielu latach znowu cieszą się życiem. Trudno mi dokładnie powiedzieć ile osób dzięki żywieniu optymalnemu odzyskało zdrowie. Poprawa następuje u blisko 100% pacjentów w większości chorób. W Jastrzębiej Górze od marca do września br. 80 osób pozbyło się cukrzycy typu II i nie bierze leków. Dla porównania współczesna diabetologia nie może pochwalić się ani jednym przypadkiem przez ostatnie kilkadziesiąt lat.

Na ile można użyć sformułowania, że gdy medycyna jest bezsilna, to Arkadia uzdrowi Cię?

Jak wspominałem, do Arkadii nie trafiają chorzy, którzy liczą jeszcze na uleczenie przez medycynę. Zdecydowana większość z nich odstawia wszystkie leki i nigdy do nich nie wraca. Istnieją oczywiście takie choroby i stany, których uleczyć się nie da. Są to np. wady genetyczne, zaburzenia rozwojowe, deformacje pourazowe czy przepukliny, które trzeba operować. Nawet jednak w tych przypadkach dochodzi do zmniejszenia dolegliwości.

Czy optymalni żyją dłużej?

Optymalni zdecydowanie dłużej żyją. Jeżeli nie chorują, nie biorą leków, to czemu mieliby wcześniej umierać? Osobie żywiącej się długo w sposób optymalny nie zagraża zawał, wylew czy rak.

Jeżeli jestem zdrowa i chciałabym się tylko odchudzić lub przytyć to

powinam wybrać Arkadię?

Nawet wśród osób młodych rzadko można spotkać osobę całkowicie zdrową. Prawie każdy na coś narzeka lub choruje na choroby zakazne. Zdrowy człowiek w ogóle nie powinien odczuwać własnego ciała. Nadwaga obecnie coraz częściej spotyka się już u dzieci i już samo to, że waży zbyt wiele nie jest zdrowe. Przy żywieniu optymalnym zazwyczaj osiąga się wagę należną. Trudności sprawiają jedynie nieliczne przypadki. Niestety, częściej są to kobiety, ale i one stanowią niewielki procent.

Ilu macie zwolenników Waszej diety i czy zdarzyły się przypadki, że z niej zrezygnowali?

Jeszcze w 1997 r. szacunkowa liczba optymalnych stanowiła 150 tys. Obecnie w samym województwie śląskim ta liczba dawno już przekroczyła milion. W całej Polsce jest już ponad 2 mln. Liczba ta stale rośnie i nic nie wskazuje na to, żeby miało to ulec zmianie. Ludzie nie chcą chorować, wydawać pieniędzy na leki i spędzać coraz więcej czasu w szpitalach. Ktoś, kto sam przez wiele lat cierpił bez nadziei na poprawę, raczej nie zrezygnuje z dobrego stanu zdrowia. Oczywiście nie jestem w stanie kontrolować wszystkich swoich pacjentów. Ostatnio spotkałem męczącą, który przestał się żywić optymalnie, ponieważ wyjechał na długo za granicę, a czuł się dobrze. Po kilku latach pojawił się jednak u nas z takimi dolegliwościami, jakie miał kiedyś. Mówi mi, że już nigdy nie odejście od tego żywienia. Ja będąc stosować dietę optymalną do końca życia, czyli jeszcze bardzo długo.

lek.med.
Przemysław Pała

Życie bez insuliny

Cztery miesiące temu Renata Przadera z Częstochowy zauważyła, że jedno z jej dzieci, dziewięcioletni Paweł, dziwnie się zachowywał. Był osowiały, apatyczny, a kilka dni później zaczął wypijać ogromne ilości płynu. - Potrafił wypić kilkanaście litrów płynów dziennie - wspomina Pani Renata. - Bardzo nas to zaniepokoiło i postanowiliśmy z mężem zabrać syna na badania.

Jednym z nich było badanie na obecność cukru we krwi. Okazało się, że Paweł na czczo ma 3500 jednostek cukru. Ponieważ przy takim wyniku istnieje realne zagrożenie śpiączką, młody pacjent od razu znalazł się w szpitalu. Diagnostyka brzmiała jak wyrok - cukrzyca typu I, która u dzieci przebiega wyjątkowo ciężko. W przeciagu kilkunastu lat pojawia się miażdżycza, niszczą się nerki i osłabia wzrok.

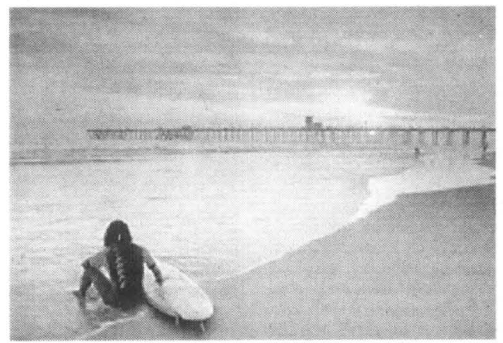
- W szpitalu spotkałam matkę chłopca, który od dwóch lat choruje się na ten sam rodzaj cukrzycy, który stwierdzono u Pawła - mówi Renata Przadera. - Mówiła o ciągłej niepewności, wpadaniu w śpiączkę i konieczności rezygnacji z normalnej szkoły i przejściu na indywidualny tok nauczania. Byłam przerażona, że moje dziecko do końca życia będzie skazane na insulinę.

Zrozpaczona pani Renata skontaktowała się z dr. Pałą, który pracuje w częstochowskim ośrodku żywnienia optymalnego. - Powiedział mi wtedy, że na żywieniu optymalnym u dzieci bardzo ładnie leczy się cukrzyca i nie muszą one przyjmować insuliny. Prawdę powiedziawszy nie wierzyłam, że może wyleczyć moje dziecko.

W szpitalu Pani Renata dowiedziała się, że nie ma szans na wyłączenie

syna. Kiedy powiedziała lekarzowi, że przechodzi z dzieckiem na dietę dr. Kwaśniewskiego, wysmiał ją. - Usłyszałam, że bez insuliny moje dziecko zapadnie w śpiączkę, a dieta

nie spełdzać ją w fotelu, dusząc jej) i iść do pracy wypoczętą. Lekarze nie dali mi nigdy nadziei, że kiedykolwiek mnie wyleczą. Leki miałam brać do końca życia, a ja od mie-



pogorszyć tylko jego stan - mówi matka Pawła.

Po wyjściu Pawła ze szpitala cała rodzina państwa Przaderów przesiadła na dietę optymalną. Pod stałą opieką lekarza Pawłowi stopniowo zmniejszono dawki insuliny. Z czterech dawek dziennie, młodek po trzech dniach „zszedł” do dwóch, żeby po kilku dniach całkowicie odstawić insulinę. - To jest po prostu niebywale - ocenia matka Pawła. - Mój syn od trzech miesięcy nie bierze insuliny i jest zdrowym, szczęśliwym dzieckiem, które prowadzi aktywny tryb życia. Codziennie kontrolujemy poziom cukru w jego krwi - cały czas jest na poziomie zdrowego człowieka. Szpital i lekarze nie dali nam żadnej nadziei na wyleczenie. Uwierzyliśmy w dietę optymalną i dzięki temu nasz syn może normalnie żyć, uczyć się i bawić.

W południowej Polsce znajduje się kilkanaście ośrodków, w których stosuje się żywienie optymalne i wspomaga jego działanie prądami selektywnymi. W północnej Polsce taki ośrodek od lutego funkcjonuje w Jastrzębiej Górze.

Stosowałam wszystkie diety świata

Kochany, wspaniały doktorze Kwaśniewski!

Mam 44 lata. Od lat choruję na astmę atopową. Od 1985 r. musiałam brać codziennie berodnal, horacort, euphiline i elatrine. Każde przeziębienie kończyło się silnymi atakami duszności i antybiotykami. Kilka razy trafiłam do szpitala. W lutym 2000 r. Przebywałam w Arkadii w Jastrzębiej Górze, gdzie stosuje się dla chorych żywnienie optymalne i prądy selektywne. I stał się cud.

Już po kilku zabiegach prądami selektywnymi przespiałam całą noc, nie biorąc leków. Mogłam iść szybkim krokiem i nie dusiłam się, mogłam tańczyć przez godzinę. Czy nie jest czymś wspaniałym spać całą noc (a

sięca nie biorę kompletnie NIC. Od kilku lat chorowałam na nadciśnienie. Dochodziło ono do 205/145. Brałam różne leki. Po tygodniu żywnienia optymalnego odstawiłam leki, obecnie ciśnienie jest idealnie 125/85.

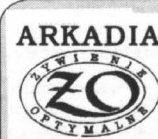
Czuję się wspaniale. Wazyłam 85 kg przy wzroście 156 cm. Po miesiącu waży 6 kg mniej. Chudnę około 1.5 kg tygodniowo. Mnie cudnie ćwiczyć ani bycia, nie czuję nigdy głodu, a ciągle chłodną.

Stosowałam wszystkie diety świata, głodziłam się, brałam leki i specyfiki, które miały mi pomóc schudnąć. Byłam ciągle głodna, rozdrażniona i wściekła na siebie, że innym udaje się schudnąć, a ja nie mam tak silnej woli, żeby nie jeść. Teraz czuję, jakbym się urodziła po raz drugi. Jestem pełna energii, mam ochotę gdzieś iść, pracować, a nie zamykać się w czterech ścianach ze swoimi chorobami i tuszą. Nie wiem, czy słowo dziękuję w tej sytuacji wystarczy, ale dziękuję sto lat.

Ogarnia mnie tylko wściekłość na myśl, że wokół mnie jest tyłu chorych i cierpiących ludzi, że faszlerowani są lekami, każę im się jeść najgorsze produkty i nie daje im się szansy na wyleczenie. Leczyłam się wiele lat w Przychodni Specjalistycznej w Nowym Dworze Mazowieckim, w Przychodni Wojskowej przy ul. Koszykowej w Warszawie i w szpitalu przy Saszerów w Warszawie.

Panie Doktorze, dlaczego musiałam cierpieć 25 lat na astmę, która została wyleczona w ciągu kilku dni prądami selektywnymi i żywieniem optymalnym? Dlaczego przez tak długie lata musiałam znosić nadwagę, stosując różne dziwne sposoby odchudzania, które w rezultacie nie przyniosły żadnych efektów? Dlaczego ludzie z nadwagą nie są informowani o tak skutecznym i bezpiecznym sposobie odchudzania?

Tamara Dzikowska
Nowy Dwór Mazowiecki



Jastrzębia Góra
tel. (058) 674 80 47
TURNUSY
Z NAUKĄ
PRAWIDŁOWEGO ŻYWIENIA
dr. Jana Kwaśniewskiego

Wspomaganie organizmu prądami selektywnymi w leczeniu astmy, cukrzycy, miażdżycy, nadciśnienia, choroby zwyrodnieniowej stawów i kręgosłupa, neurastenii, nietrzymania moczu, nadwagi i innych schorzeń

ISTNIEJE MOŻLIWOŚĆ KREDYTOWANIA KOSZTÓW POBYTU.

W monitoringu za pierwsze półrocze 2000 r., w którym uwzględniono również Pomorze, Warmię i Mazury, wykazano na podstawie danych Głównego Urzędu Statystycznego, że udział własności prywatnej mieszkań w Polsce jest wysoki, a w niektórych przypadkach większy nawet niż w Europie Zachodniej czy USA.

JAK I U KOGO MIESZKAMY

W skali kraju, na 11,7 mln mieszkań 72 proc. stanowią mieszkania mające indywidualnego prywatnego właściciela. Dla porównania udział ten w USA wynosi 66 proc., we Francji – 53 proc., a w Niemczech – 38 proc. Więcej jest tylko na Węgrzech (89 proc.) i w Norwegii (78 proc.) Natomiast w miastach, gdzie liczba mieszkań wynosi 7,7 mln – 62 proc. z nich jest prywatną własnością.

W Polsce co roku zwiększa się liczba mieszkań. Jak podaje GUS, w pierwszej połowie 2000 r. wybudowanych zostało 34,4 tys. mieszkań. Jest to o 7 tys. więcej niż w analogicznym okresie roku 1999. Stałą poprawie ulega sytuacja na rynku budownictwa mieszkaniowego, szczególnie w przypadku TBS oraz prywatnych deweloperów. Nadal jednak mieszkań jest jeszcze wciąż za mało w stosunku do potrzeb.

Najgorzej wygląda rynek mieszkań na wynajem. Jedynie 7 proc. wszystkich mieszkań oddanych do eksploatacji w I połowie 2000 r. stanowią lokale na wynajem.

Zwiększyła się też średnia powierzchnia budowanych lokali. W przypadku domu jednorodzinnego wyniosła ona około 133 mkw, a mieszkania – 64 mkw. Przy czym w miastach (52 proc.) przeważają mieszkania 2-pokojowe o wielkości do 52 mkw.

Średnie ceny mieszkań za mkw. na Pomorzu, Warmii i Mazurach na rynku pierwotnym wahały się od 1,2 tys. do 2 tys. zł i więcej. Na rynku wtórnym sytuacja wygląda podobnie. Mieszkanie można już kupić za 1-2 tys. zł



Należy do narodów, które dysponują rekordową ilością mieszkań prywatnych, a ich średnia powierzchnia (szkoda, że nie ilość) rośnie też bardzo szybko. Zdjęcie: Hossa SA

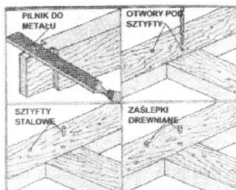
za mkw. Drożej jest tylko w Warszawie i Poznaniu, gdzie ceny wahały się od 1,9 do 4,3 tys. zł oraz w Krakowie, gdzie średnia cena mkw. wyniosła 2,5 tys. zł.

Wysokość czynszów wzrosła o blisko 21 proc. W porównaniu z tymi z analogicznego okresu roku 1999, co jest m.in. konsekwencją faktu, że gminy przeznaczają z budżetów coraz mniej środków na mieszkalnictwo. W tym roku budownictwo mieszkaniowe jest finansowane głównie ze środków własnych. Mimo nasilenia się budownictwa, wysokość kredytów pozostała taka sama jak w roku ubiegłym. Być może jest to związane z pogorszeniem się warunków kredytowych, w szczególności wzrostu stóp procentowych o 3,5 punktu

procentowego. Kredyty zaciągane były średnio w wysokości równej 20-25 proc. nakładów potrzebnych na inwestycje.

Wzmacnianie połączeń

Naprawiając stare połączenie czopowe, przed ponownym sklejeniem dokładnie usuwamy reszki kleju - z czopa pilnikiem, z gniazda dłutem. Po sklejeniu połączenie warto wzmocnić sztyftem stalowym. W tym celu na boku wiercimy otwór średnicy 2-3 mm, tak by przechodził przez czop i gniazdo. Wbijamy w niego sztyft, a następnie otworek zaślepiamy małym koleczkiem drewnianym.



OKNO 1,5 X 1,5 m, RU - 499 zł PRODUKCJA i MONTAŻ

Okien i drzwi z PCV, ALU i drewnianych
oraz
żaluzji, markiz, moskitier i rolet zewnętrznych
Bramy garażowe
Doradztwo techniczne, pomiar GRATIS!

84-230 RUMIA, ul. MŁYŃSKA 8
tel./fax (+48 58) 671-93-41, 679-42-00, 671-59-63
fax (+48 58) 671-93-44

- Filia Sopot ul. 3 Maja 56, tel./fax 550-29-68
- Filia Gdynia ul. Morska 129, tel./fax 663-75-73
- Filia Tczew ul. Wojska Polskiego 17, tel./fax 532-02-41
- Filia Wejherowo ul. Gdańska 76 A, tel./fax 672-55-95

480/21/36

Firma DOMINIUM SA

oferuje do sprzedaży

mieszkania na nowo powstającym osiedlu „Moje Marzenie”
w Gdańsku przy ul. Kampinoskiej, 7 km od centrum Gdańska.

Oddanie do użytku IV kw. 2001 r.

Rodzaj realizowanej zabudowy:
wielorodzinna do czterech kondygnacji
z miejscami postojowymi, czterorodzinna
i jednorodzinna z garażami.

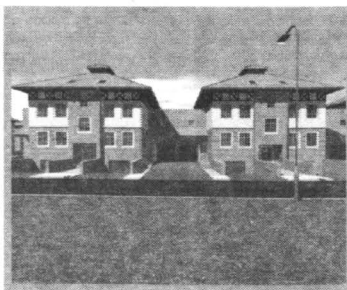
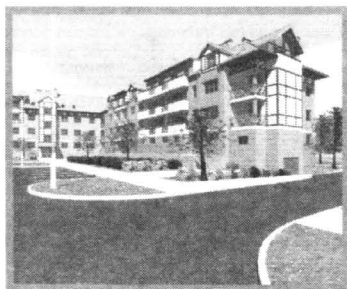
Sposób rozliczenia z klientem:
pierwsza rata 10% przy podpisaniu
umowy, druga rata 10% w ciągu 30 dni,
następne 75% w miarę postępu prac,
ostatnia rata 5% przy odbiorze mieszkania.

Usługi inne: pomoc w uzyskaniu kredytu
bankowego, współpraca z biurem
architektonicznym i radcy prawnego.

Uwaga!

Dla klientów, którzy zainwestują
w mieszkanie do końca 2000 roku
- atrakcyjną promocją i możliwość
skorzystania z ulgi budowlanej.

Dominium SA
Krajowe Towarzystwo Inwestycyjno-Developerskie
ul. Chmielna 63/64
80-748 Gdańsk
tel: (0-58) 305-60-74, fax: (0-58) 320-31-23
Kontakty z klientami: Ilona Nożańska, Jolanta Sobieraj



Kredyt Bank idzie w mieszkaniowe

Kredyt Bank liczy, że w ciągu czterech lat wartość udzielonych przez niego kredytów mieszkaniowych wzrośnie z 40 mln zł do 1,2 mld.

Prognozuje, że na koniec 2000 r. wartość udzielonych kredytów mieszkaniowych wyniesie około 150 mln zł. To ponad trzy razy więcej niż w 1999 r., kiedy ich wartość wyniosła 40 mln zł.

Przez 10 miesięcy 2000 r. KB udzielił 1472 kredyty mieszkaniowe, wartości 123,8 mln zł. Do końca 2001 r. ma zamiar podwoić tegoroczne wyniki i udzielić kredytów mieszkaniowych wartości 300 mln zł.

Rozbudowana oferta kredytowa KB jest już przygotowana. Nowe kredyty będą sprzedawane od lutego 2001 r.

Osoby fizyczne będą mogły zaciągnąć kredyt złotowy maksymalnie na 25 lat (obecnie 20 lat), a denominowany w USD i EUR – na 15 lat (obecnie na 10 lat). Nowością jest możliwość wnie-

sienia udziału własnego w trakcie kredytowania.

Wiele osób mających już mieszkanie i zainteresowanych kredytem na nowe musi najpierw sprzedać stare i zapłacić bankowi wkład własny. Teraz będą mogły uzyskać kredyt, a dopiero później sprzedać stare mieszkanie.

Poszerzenie oferty ma być pierwszym krokiem w kierunku zdobycia dużej liczby odbiorców. Drugim będzie zmiana sposobu sprzedaży kredytów.

W KB stworzono departament mieszkaniowy. Trwają prace nad przygotowaniem dystrybucji nowych kredytów mieszkaniowych przez sieć pośredników kredytowych: Żagla i SKK Kredyt. W przyszłości, gdy warunki gospodarcze poprawią się, nie można wykluczyć utworzenia banku hipotecznego.

Bank zakłada też rozwój współpracy z deweloperami i spółdzielniami mieszkaniowymi.

UC

Spółdzielnie mieszkaniowe w natarciu

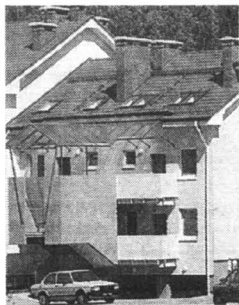
Tańsze, chociaż nowe

Mimo iż z najnowszego raportu Instytutu Gospodarki Mieszkaniowej wynika, że nowo budowane mieszkania są droższe od używanych, to jednak wyniki naszych obserwacji rynku nieruchomości w województwie pomorskim chwilami zdają się temu zaprzeczać.

Warszawski IGM przedstawił niedawno wyniki swych badań, jakie przeprowadził w 23 miastach na terenie całego kraju. Porównywalnymi między innymi ceny mieszkań nowych i na rynku wtórnym w dużych, średnich i małych aglomeracjach z cenami ubiegłorocznymi - powiedział nam doc. Kornilowicz, jeden z autorów raportu. Wśród tych miejscowości z pomorskiego znalazł się tylko Lębork, a więc wyniki badań IGM nie odzwierciedlają w żadnym stopniu sytuacji na rynku mieszkaniowym w naszym regionie. Z raportu wynika jednak, że w całym kraju ceny mieszkań na rynku wtórnym są mniej lub bardziej zdecydowanie wyższe od tych, jakie za lokale mieszkalne żądają spółdzielnie mieszkaniowe. Niekiedy różnica ta wynosi zaledwie 50 zł za metr kwadratowy (Warszawa Praga), kiedy indziej aż 500 zł (Poznań). W obu tych aglomeracjach w czerwcu bieżącego roku ceny za nowe mieszkania były aż o 30% wyższe niż przed rokiem. Najmniejszy wzrost cen na rynku mieszkań nowo budowanych odnotowano w Rzeszowie (6%) oraz w Toruniu (6%).

W kilku mniejszych miejscowościach, które Instytut Gospodarki Mieszkaniowej uwzględnił w swoim raporcie, nowe lokale oddawane w tym roku do zasiedlenia są jednak tańsze od mieszkań o porównywalnym standardzie, jakie oferuje się na rynku wtórnym. Dla przykładu: w Mrągowie spółdzielnie mieszkaniowe żądały średnio 1200 zł za metr kwadratowy, podczas gdy prywatni właściciele sprzedawali mieszkania o 75 zł drożej. Z kolei w Pile nowe lokale są tańsze od używanych aż o ponad 100 zł. Podobna sytuacja jest też na Wybrzeżu.

Metr kwadratowy budowanego obecnie mieszkania w Gdyni



na Redlińskim Stoku jest około 100 zł tańszy niż w przypadku mieszkania używanego na okolicznej Płynie Redlińskiej. Mniej też trzeba zapłacić za nowe lokale w Pruszczu na osiedlu Bajkowym niż za starsze w sąsiedztwie, niekoniecznie w centrum - różnica waha się od 120 aż do 200 zł za metr kwadratowy. Nie ma za to większych dysonansów cenowych pomiędzy nowo budowanymi mieszkaniami w niektórych rejonach Gdańska, Gdyni lub Tczewa. I chociaż w tym ostatnim mieście, to co nowe jest niekiedy droższe od starego, to różnica jest tak niewielka (około 20 zł), iż niezauważalna. Widać ją natomiast wyraźnie w Wejherowie, gdzie za zasiedlenie nowego mieszkania przy ul. Sikorskiego trzeba zapłacić niekiedy nawet do 300 zł więcej niż za podobnej klasy lokal w innej części miasta.

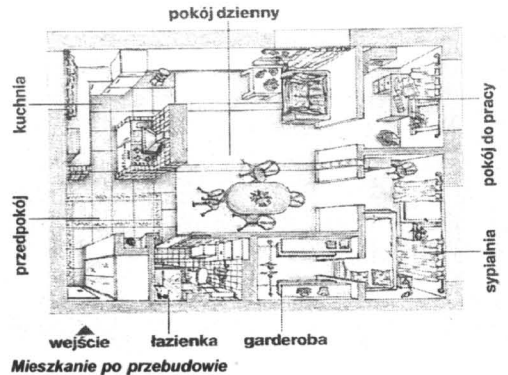
Przedstawione powyżej różnice cenowe mogą wyglądać bardzo zachęcająco, ale nie zawsze z tak wielkim optymizmem należy patrzeć na nowe budownictwo. Pamiętajcie bowiem należy o tym, iż firmy budowlane często podają ceny swych lokali w stanie surowym i bez wartości gruntu, który każdy kupujący musi nabyć wraz z lokalem. Po zaplaceniu tego wszystkiego cena za metr kwadratowy potrafi zdecydowanie wzrosnąć. (top)

Długo jeszcze nasze młode rodziny stawać będą przed problemem (podobno zresztą - aby tylko takie były), jak najlepiej zagospodarować niewielkie mieszkanie, jakich wiele pozostawili nam projektanci i budowniczowie z epoki „wielkiej płyty”. Ale, że na wszystko jest sposób, więc i nasze małe, zazwyczaj niespełna 50-metrowe, gniazdko można dostojnie i optycznie powiększyć do całkiem przyzwoitej chaty.

MAŁE A TAKIE DUŻE

Jedno z takich mieszkań w typowym osiedlu z lat 70. przebudowali według całkowicie własnego pomysłu gospodarze. Zaczęli od tego, że wyburzyli część ścian, a kosztem przedpokoju powiększyli pokoje oraz wygospodarowali miejsce na garderobę. Z drzwi wejściowych wchodzi się do małego korytarzyka, w którym ulokowano dużą szafę ścienną.

Mieszkanie ma kształt prostokąta. Większość powierzchni zajmuje pokój dzienny z aneksem kuchennym. W pozostałej części znajduje się pokój do pracy (w przyszłości będzie on pokojem



Mieszkanie po przebudowie



Faktyczne i optyczne centrum mieszkania - ni to hol, ni pokój dzienny z dużym stołem pośrodku

dziecka) i sypialnia z garderobą. Z pokoju dzieciennego wchodzi się też do małej łazienki. W dużym przechodnim pokoju dziennym ustawiono duży stół i kanapę. Panełowa podłoga w tym pomieszczeniu otrzymała niebieskie wstawki, które spełniają funkcję dekoracyjną, współpracując z pasami luksferów na ścianie.

cd. na str. 8



Indywidualnie wykonane na wymiar meble pozwalają w pełni wykorzystać wszystkie zakamarki małej przestrzeni kuchennej

**MIESZKANIA
JESZCZE W 2000 i 2001 roku**

GDYNIA ul. Bławatna (osiedle w dolinie Trójmiejskiego Parku Krajobrazowego koło HIT- mieszkanie i wypoczynek w harmonii z naturą) realizacja VIII 2001 r.

GDĄSK Osiedle Zielony Stok - kameralne - najbliższe centrum- mieszkania jeszcze w 2000 oraz 2001 roku

MIESZKANIA NA WYNAJEM - Gdynia koło Wyższej Szkoły Morskiej. Oferta ograniczona!

WARSZAWA Królewski Trakt - al. Sikorskiego - apartamenty na II kwartał 2001r.

80-125 GDĄSK
ul. Kartuska 246, tel. (058) 303 25 78, 300 52 07

**Hurtownia budowlana
ADA**

PROONUJE
w atrakcyjnych cenach

materiały budowlane
systemy rynnowe
kanalizacja wewnętrzna

- OKNA PCV ALUPLAST
- EKO BRYKIET

PANELE PODŁOGOWE
PANELE ŚCIENNE - KOSPAN

Gnieźdzewo, ul. Pucka 46
Tel./fax (0 58) 774 71 60

zapraszamy codziennie
od 7.00 - 17.00
sobota od 7.00 - 14.00

System ratalny
"Inwest"

3%

nie masz pieniędzy przyjdź do nas

Tekstylne wnętrza

Szuflady w wielu meblach można wykleić miękkim, puszystym materiałem tekstylnym. Na spód szuflad i boki wewnątrz nakładamy warstwę kleju Wikol i pozostawiamy na 10-15 min, do dobrego odparowania wody. Następnie wkładamy przyciętą tkaninę i dociskamy ją miękką szpachelką gumową. Najpierw można wykleić dno, później wewnętrzne powierzchnie boczne.

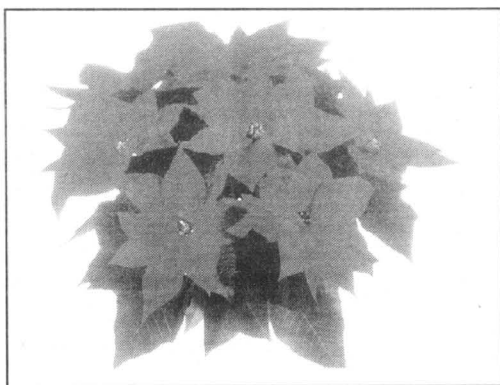
Poinsejca lub wilczomlecik piękny (*Euphorbia pulcherrima*) to mniej znane nazwy popularnej gwiazdy betlejemskiej – rośliny, która od kilku lat w okresie świąt Bożego Narodzenia gości niemal w każdym domu. Dziś można kupić odmiany o przykwiatkach czerwonych, białych, różowych, pomarańczowoczerwonych, a także pstrych. Bywają także z przykwiatkami kolorowo obrzeżonymi, np. kremowe z różowym środkiem lub różowe z białym. Bardzo piękne, ale trudniejsze w uprawie są odmiany o dwubarwnych liściach, np. srebrzystych z białą obwódką lub ciemnymi z nieregularną żółtą plamą w okolicach głównego nerwu. Można też spotkać odmiany o pomarszczonych lub pofalowanych liściach przykwiatkowych, a także o tw. kwiatach pełnych.

GDY ZAKWITA GWIAZDA

Dobrze pielęgnowane rośliny mogą ładnie wyglądać przez długi czas. Nawet do Wielkanocy. Zdarza się jednak, że przyniesione do domu nagle gubią większość liści. Dzieje się tak, ponieważ poinsejce są bardzo wrażliwe na zimno. Już nawet kilkuminutowe obniżenie temperatury poniżej 10°C może spowodować zrzucanie liści, zwłaszcza gdy po ochłodzeniu roślina znajdzie się w ciepłym mieszkaniu.

Pamiętajmy, że roślina ta wymaga dużo światła. Jeżeli chcemy poinseję umieścić na stole oddalonym od okna, to oczywiście możemy to zrobić, ale tylko na 2-3 dni. Temperatura pomieszczenia powinna wynosić 18-21°C. Gdy jest zbyt ciepło, liście żółkną i opadają. To samo dzieje się, jeśli powietrze zawiera za mało wilgoci. Nie należy też ustawiać poinsejki w miejscach narażonych na przeciągi ani przechładzać jej podczas wierznienia mieszkania.

Podczas kwitnienia poinsejca wymaga stale wilgotnego podłoża i nawet jednorazowe przesuszenie i zwiednięcie liści może spowodować nieodwracalną utratę jej walorów dekoracyjnych. Najlepiej podlewać rośliny od dołu, czyli na podstawkę, a w momencie kiedy korzenie napiją się wody, jej nadmiar trzeba odlać (przemoczone korzenie mogą bardzo szybko zgnić). W mieszkaniu nie musimy roślin nawozić,



gdyż składniki zawarte w podłożu wystarczają na kilka tygodni.

dotanie się do oczu.

Poinsejca doskonale nadaje się na kwiat cięty, jednak jeżeli chcemy umieścić jej pęd w wazonie, powinniśmy opalić ich końce nad ogniem. W ten sposób zahamujemy wypływanie soku mlecznego. Prawidłowo zabezpieczone pędy zachowują świeżość do 2 tygodni.

Uwaga! Podczas wszelkich prac przy poinsejce musimy bardzo uważać na sok mleczny, który wydziela się obficie przy każdym uszkodzeniu rośliny. Sok ten w kontakcie ze skórą może powodować zaczerwienienia, a jest szczególnie niebezpieczny, gdy

Informację tę dla naszych Czytelników przygotował zespół miesięcznika „Kwiatnik” a w grudniowym numerze tego pisma znajdziemy ponadto: „Elegancki w futerkach” – kwiaty wytwarzające wochate liście; „Świąteczne przebranie” – osłonki i doniczki na Gwiazdkę; „Czula mimoza” – egzotyczna mieszkanka doniczek; „Pyszności w łupinach” – orzechy woskowe i z dalekich krajów; „Jodła jak marzenie” – idealny gatunek na świąteczne drzewko; „Zanim przestąpisz próg” – ozdabiamy wejście do domu oraz „Kłopoty z rynnami” – aby woda spływała bez przeszkód.

Małe a takie duże

cd. ze str. 7

Całość imponuje prostotą i zarazem elegancją.

W aneksie kuchennym, oddzielonym od pokoju ścianką, znajduje się płyta kuchenna i zlewozmywak. Całość wyłożona jasnymi płytkami przypomina większą kaflową kuchnię. Malownicza kompozycja z suszonych roślin to zarazem osłona gazowej rury.

Patrząc na ten aneks od strony pokoju, zobaczymy meble zrobione na miarę, tak, aby wypełniły każdy skrawek małej powierzchni.

Obracając się w przeciwnym kierunku, zobaczymy sypialnię mieszczącą łóżko i komódę! Z niszy zaś wchodzi się do garderoby.

Przez ścianę graniczący z garderobą łazienka. Stojąc na jej progu, w drzwiach zamienionych z tradycyjnych na przesuwane, wystarczy zrobić krok, by znaleźć się przed kabiną prysznicową. Ulokowany w sąsiedztwie łazienki regalik ze szklanymi półkami tworzy wysmakowaną dekorację tej części mieszkania.



Oryginalna dekoracja wejścia do łazienki

Generalnie rzecz biorąc takie właśnie rozwiązanie mieszkania ma, rzecz jasna, też swoje mankamenty (pokój dzienny jest przechodni), ale daje wrażenie większej przestrzeni i pozwala na lepsze wykorzystanie powierzchni.

W pomieszczeniach dominuje jasny kolor drewna lub beżowych kafelków, z którym pięknie

harmonizują niebieskie dodatki. Wszędzie panuje też sterylna czystość, której wrażenie potęguje chłodna kolorystyka całości.

Czystość i porządek to zresztą warunek, aby takie mieszkanie cieszyło oko. Już niewielki bałagan, plamy na ścianach i meblach i kurz po kątach mogłyby je zmienić w brudną klatkę.



Rzut oka do sypialni

Beata B FIRANKI

szycie i układanie - krótkie terminy, niskie ceny

3% RABAT Tczew

■ firany ■ gipiury ■
■ tkaniny zasłonowe ■ taśmy ■
■ rolety ■ karnisze ■

Starogard Gd., ul. Chojnicka 34,
tel. (058) 562 48 60
Tczew, al. Zwycięstwa 11,
tel. (058) 532 20 01

DACHÓWKA CERAMICZNA ZA JEDYNE 35 zł/m² brutto



Szeroka gama materiałów na każdy dach

DACH - DEK Sp. z o.o.

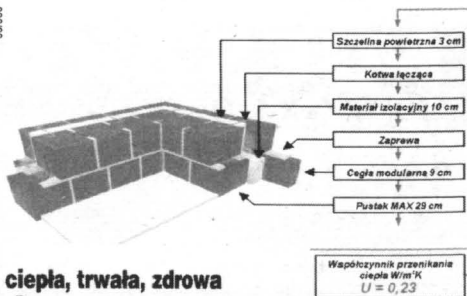
Pruszcz Gd., ul. Nowowiejskiego 35 A,
tel./fax 682 35 59, tel. (058) 683 53 23,
0602 220 629, 090 50 38 90,

25/143

BIEGONICE PUSTAKI CERAMICZNE

Dlaczego ściana warstwowa?

- Niezmienna w czasie izolacyjność termiczna ściany.
- Znakomite właściwości izolacji termicznej.
- Doskonały mikroklimat.



ciepła, trwała, zdrowa ŚCIANA WARSTWOWA

BIEGONICE OSIEK Sp. z o.o.
89-333 Osiek n/Not., ul. Leśna 1
tel. (067) 286-62-01, fax. (067) 286-62-03
e-mail: biegonice-osiek@samba-tnf.pl

P.C. BIEGONICE S.A.
33-310 Nowy Sącz, ul. Dobrzańskiego 14
tel. (018) 442-64-20, fax. (018) 442-65-85
e-mail: biegonice@poczta.onet.pl

BIEGONICE KRAKÓW Sp. z o.o.
31-687 Kraków, ul. Ciepownicza 54
tel. (012) 642-96-96, fax. (012) 647-32-89

K.P.C.B. ZESŁAWICE
31-761 Kraków - Zesławice
ul. Gustawa Morcinka 5
tel. (012) 645-42-89, fax. (012) 645-23-32

DRODZY CZYTELNICY!

Proponujemy Państwu nową formę zamieszczania ogłoszeń drobnych. Każdy może nadać ogłoszenie z miejscowości, w której mieszka, bez potrzeby udawania się do naszych biur ogłoszeń. Wystarczy wyciąć z gazety i wypełnić kupon, liczbę słów - maks. 20 - należy pomnożyć przez cenę jednego słowa - 76 gr dla osób fizycznych - i sumę wpłacić na nasze konto przekazem pocztowym. Dowód wpłaty i kupon prosimy przelać pod adresem naszej redakcji. Termin realizacji zlecenia w ciągu 7 dni od otrzymania kuponu.

OGŁOSZENIA DROBNE OGŁOSZENIA DROBNE

DZIENNIK POMORSKI KUPON DZIENNIK POMORSKI

Imię i nazwisko:
 Adres:
 Dział:
 Treść ogłoszenia (do 20 słów)

Cena 1 słowa: 76 gr brutto - dla osób fizycznych.

Kupon z dowodem wpłaty na konto: BWP UNIBANK S.A. o/w Tczewie 14101030-201029-270-10

prześłać pod adresem: GRUPA WYDAWNICTWO POMORSKIE sp. z o.o. 83-110 Tczew, ul. Gdańska 32 skr. poczt. 63

OGŁOSZENIA DROBNE OGŁOSZENIA DROBNE

NIERUCHOMOŚCI
 01

JEŚLI chcesz zakupić dom, działkę, mieszkanie, dokonać zakupu na kredyt lub za gotówkę - wstąp do Biura Pośrednictwa "Daw" Tczew, ul. Jagiellońska 21 do godz. 17.00. Tel. (058) 533-80-01. 040307/xxxx

LOKALE
 03

STAROGARD Gd., atrakcyjne lokale handlowe - sprzedaż i wynajem "Contrakus", tel. (058) 56 232 89 210155XXXX

TERENY rekreacyjne, dacze, chaty, gospodarstwa rolne sprzedaż "Contrakus", tel. (058) 56 232 89 210155XXXX

FIRMA "Contrakus" obrót nieruchomości, ul. Gimnazjalna 11/3, Starogard Gd., sprzedaż - kupno - wynajem - kredyty hipoteczne - zarządzanie - wycena, tel/fax (058) 56 232 89 210155XXXX

SPRZEDAM 1,8 ha w Rokocinie nad jeziorem k/Starogardu, tel. 775 44 50 02/4948XXXX

SPRZEDAM od 1 do 6 ha ziemi w tym 1 ha lasu i 1 ha łąki z możliwością wykopania stawu. Spłatter Nikodem, Okole 8, gm. Starogard Gd. 02/4982XXXX

SPRZEDAM pawilon 100 m² z działką, możliwość rozbudowy na os. 60-lecia w Starogardzie Gd., tel. 56 285 75, 56 286 71 02/11.12/XXXX

SPRZEDAM działkę 1400 m² z domkiem do remontu, tel. (058) 522-15-90 04/06/0612 XXX

OBIEKT produkcyjno-usługowy koło Chojnic przy głównej trasie k - sprzedaż. Tel. (094) 354-67-26.

NIERUCHOMOŚCI "Daw" kupno, sprzedaż, wynajem, kredyty hipoteczne na zakup nieruchomości. Tczew, ul. Jagiellońska 21, tel. (058) 533-80-01. Zapraszamy od 9.00 do 17.00 od pon. - piątku. 040286/xxxx

SPRZEDAM, zamienię, wynajmę lub przystąpię do współpracy kamienicę z lokalem handlowym na starym mieście. Tel. (058) 533-85-55 wieczorem, 0601-842-860. 01/21/21.11/XXXX

"KWADRAT" Nieruchomości Tczew, ul. Obrońców Westerplatte 24, 8.00 - 16.00, kredyty, projektowanie. Tel. (058) 532-17-97, www.kwadratpc.pl 04/34/4.12/XXXX

SPRZEDAM M-4, parter, telefon, garaż, bdb, lokalizacja, al. Zwycięstwa 17. Tel. (063) 271-31-62. 05/04/11.12/XXXX

KÓŁKO Rolnicze w Lubiszewie 83-112 Lubiszewo, tel. (058) 536-99-13 wydzierżawi lub sprzeda wiatę, pomieszczenia garażowe o pow. 1200 m². Informacje pod nr tel. (058) 536-99-13. 040300/xxxx

ODDAM w dzierżawę kioski (6 m²) na osiedlu Bajkowym. Tel. (058) 531-11-95, po 17.00. 05/14/11.12/XXXX

DOMY
 02

DOM piętrowy wolnostojące, 220 m² + warsztat ok. 70 m², centrum Starogardu, tel. (058) 5613316 210147XXXX

SPRZEDAM domki letniskowe, nowe, w Borach Tucholskich, tel. 0606 311 218 02/4878XXXX

STAROGARD i okolice, domu już od 50 000 zł sprzedaż "Contrakus", tel. (058) 56 232 89 210155XXXX

SPRZEDAM dom i budynki gospodarcze z dowolną ilością ziemi, Dąbrowski Jerzy, Bobowo, ul. Południowa 5, k/ Starogardu. 02/4872XXXX

SPRZEDAM domek na wsi, 56 m² na działce 500 m², tel. (058) 562 02 08 02/5009XXXX

SPRZEDAM dom wolnostojący do wykończenia w miejscowości Prabuty (woj. pomorskie), cena 99.000,00, tel. (076) 845 07 10, 0 605 419 603. 03/01/01.12/XXXX

DO WYNAJĘCIA piętrowy dom wolnostojącego, ok. 60 m², Kwidzyn, tel. (055) 279 26 24. 03/01/08.12/XXXX

NOWY dom 320 m² + 70 m² powierzchni gospodarczej na działce 1572 m² w Malborku - sprzedaż - cena do uzgodnienia; tel. 0601 704 096 04/01/27.11 XXX

SPRZEDAM pół bliźniaka, rok budowy 1980, Malbork - Piaski, ul. Dąbrowskiego 27, tel. 0602 473 974 04/09/28.11 XXX

DOMY, w tym pięknie położony Na Skarpie oraz inne sprzedaż "Nowa", tel. (055) 272-22-27 lub 0601 681 150 04/1500103/1112 XXX

DOM w zabudowie szeregowej sprzedam, tel. (055) 272-47-43 04/04/1112 XXX

TCZEW - dom sprzedam. Tel. (058) 531-20-61. 05/07/21.11/XXXX

SPRZEDAM dom - Skarszewy, wolno stojący, z garażem, ciekawa architektura, pow. 140 m², działka 480 m², 149 tys. PLN. Tel. (032) 245-66-49. 040278/xxxx

SPRZEDAM lub zamienię na mieszkanie z dopłatą dom parterowy z poddaszem, nowy, ulga budowlana. Gnieszewo, tel. (058) 536-69-68. 11/6.09/w/xxxx

PELPLIN - sprzedam dom przedwojenny, 200 m², wraz z działką 5250 m². Tel. 0605-545-064. P0327/xxxx

GDAŃSK - Przymorze, mieszkanie o pow. 46 m² (IV p.) sprzedaż "Contrakus", tel. 56 232 89 210155XXXX

MIESZKANIE, Starogard, ul. Juranda, parkiet, glazura, tel. 346 73 03, 0604 966 390 02/4931XXXX

SPRZEDAM mieszkanie, 4 pokoje, poddasze po remoncie, Starogard Gd., tel. (058) 563 34 02 02/4953XXXX

SPRZEDAM mieszkanie 2 - pokojowe, 43 m², tel. 562 39 56, 563 90 23, 0602 628 672 02/4975XXXX

ZAMIENIĘ mieszkanie dwupokojowe własnościowej 50,6 m² II p. na ulicy Grundwaldzkiej na jednopokojowe, tel. 56 236 46 po 18.00 02/4989XXXX

SPRZEDAM kawalerkę z telefonem 0604 838 837 02/5000XXXX

KAWALERKĘ - 33 m² sprzedam, parter, 50 000, tel. 56 286 23, wieczorem 02/5008XXXX

SPRZEDAM M - 3 w Starogardzie (47 m²), CO, balkon, II piętro, tel. (058) 562 76 61 po 15.30 210172XXXX

SPRZEDAM mieszkanie 4-pokojowe (75 m²), Starogard, tel. (058) 56 287 09 02/5038XXXX

KUPIĘ mieszkanie na os. 60-lecia lub okolicie dworca - Starogard, tel. 0604 809 261 02/5021XXXX

KWIDZYN - sprzedam M-5, tel. (055) 261 30 40 po 17.00. 03/11/17.11/XXXX

SPRZEDAM mieszkanie dwupokojowe, Kwidzyn, wiadomość po 20.00 (055) 279 17 84 lub (055) 275 13 17. 03/02/08.12/XXXX

OKAZJA! Sprzedam mieszkanie 4-pokojowe, 2 balkony, 74 m² za jedyne 85000 zł w Ełblągu; tel. (055) 272-81-13 04/07/21.11 XXX

SPRZEDAM M-4, 61 m², I p., centrum Malborka, 1460 zł/m², tel. (055) 272-44-77 04/11/04.12 XXX

SPRZEDAM M-2 w Malborku, IV piętro w bloku (winda), tel. 0602 786 034 04/01/30.11 XXX

TANIO sprzedam M-1, 36 m², Malbork, tel. (055) 272-46-05 04/04/04.10 XXX

SPRZEDAM mieszkanie M-3, 43 m², II piętro w Malborku, tel. (055) 273-20-85 04/23/04.12 XXX

SKLEP 120 m², Malbork, ul. Mickiewicza sprzedaż "Nowa", tel. (055) 272-22-27 lub 0601 681 150 04/150103/1112 XXX

MIESZKANIA 1, 2, 3, 4 - pokojowe sprzedaż "Nowa", tel. (055) 272-22-27 lub 0601 681 150 04/150103/1112 XXX

M-4, centrum, I piętro - sprzedam lub wynajmę, może być na działalność (gabinet, usługi, inne propozycje), tel. (055) 272-12-42 04/05/11.12 XXX

SPRZEDAM sklep w centrum Malborka o powierzchni 120 m², tel. 0606 116 844 04/05/06.12 XXX



UWAGA

ŚWIĄTECZNA PROMOCJA

Ogłoszenia drobne w grudniu

TYLKO 50 gr

(netto za słowo)

MIESZKANIE 2-pokojowe, II piętro, 47 m² - sprzedam, tel. (055) 272-49-73 (od 15-tej do 20-tej) 04/05/07.12 XXX

POMIESZCZENIE 100 m², centrum Malborka na biuro, sklep, tel. 0602 442 704 04/150102/07.12 XXX

PAWILON na Jasińskiego (Mantantan) - sprzedam. Tel. 0604-945-361. 01/14/13.11/XXXX

MIESZKANIE własnościowe, 40 m², I piętro, co gazowe, sprzedam, nowe budownictwo. Tel. (058) 531-09-25. 05/11/27.11/XXXX

MALBORK, 62 m², 3 pokoje - sprzedam. Tel. (058) 530-22-19. 05/08/24.11/XXXX

SPRZEDAM mieszkanie 3p, 52 m², wieżowiec, II p., Śródmieście II. Tel. 0606-853-398. 01/07/23.12/XXXX

LOKAL zabezpieczony antywłam. + dwa numery telefonu przy ul. Sobieskiego 40 - wynajmę. Tel. (058) 531-51-14 po godz. 19.00, 531-44-63, po 17.00. 01/14/14.12/XXXX

TCZEW, Paderewskiego 5a, lokal 15 m², do wynajęcia. Tel. (058) 531-29-79. 02/0067/XXXX

TCZEW - sprzedam kawalerkę, 30 m². Tel. (058) 777-04-77. 05/03/1.12/XXXX

SPRZEDAM kawalerkę, 26 m², Czyżkowo. Tel. (058) 777-65-37. 01/30/4.12/XXXX

PAWILON handlowy, ul. Jasińskiego koło Manhattanu - sprzedam. Tel. 0603-69-69-58. 01/14/34.12/XXXX

SPRZEDAM mieszkanie własnościowe, 63,2 m², trzy pokoje, IV piętro, w Tczewie, na osiedlu Suchostrzygi. Tel. kontaktowy (058) 531-19-17, po godz. 17.00. 01/01/29.11/XXXX

SPRZEDAM mieszkanie w bloku na wsi, 42 m², z wygodami - piłnie. Tel. (058) 777-00-74. 01/10/14.12/XXXX

SPRZEDAM mieszkanie 3-pokojowe, II/IV, 49 m², Suchostrzygi. Tel. (058) 533-77-19. 01/34/11.12/XXXX

WYDZIERŻAWIĘ bar 70 m², na Suchostrzygach. Tel. (058) 533-89-86. 05/02/11.12/XXXX

MIESZKANIE 2-pokoje, 52 m², cena 105 tys. zł. Tel. (058) 532-55-35, Tczew. 05/02/16.12/XXXX

2-POKOJOWE, Śródmieście, sprzedaż Agencja Kwadrat. Tel. (058) 532-17-97. 04/34/11.12/XXXX

SPRZEDAM M-4, 52 m², X piętro, nowe okna. Tel. (058) 532-34-10, po 16.00. 01/18/11.12/XXXX

TCZEW, Suchostrzygi, M-3 - sprzedam. Tel. (058) 532-78-13. 01/19/11.12/XXXX

SPRZEDAM 65 m², ul. Rokicka 2E, drzwi antywłamaniowe, wykafelekowane, panele. Tel. 0604-336-596. 01/22/11.12/XXXX

TCZEW, trzypokojowe - sprzedam. Tel. 0608-346-756. 01/03/11.12/XXXX

MIESZKANIE 63 m², w Malborku, 3 pokoje, kuchnia, łazienka, WC, duży balkon, 4 piętro. Tel. 0605-151-072. 01/11/12.2000XXXX

SPRZEDAM mieszkanie, 54 m², ul. Topolowa, 2 pokoje, parkiet, kafelki, terakota. Tel. (058) 532-56-30, 0606-81-97-59. 01/13/8.12/XXXX

TCZEW - sprzedam mieszkanie własnościowe (hipoteka), 42,15 m², 3p., parkiety, okna nowe, telefon, domofon, niski czynsz, ładny widok na os. Garnuszewskiego. Tel. (058) 532-13-15. 01/01/8.12/XXXX

SPRZEDAM M-4, wysoki standard, Suchostrzygi. Tel. (058) 533-85-05, Tczew. 05/15/11.12/XXXX

SPRZEDAM pawilon handlowy, przeznaczony, 13 m², oraz regały, lady, waga. Tel. (058) 535-14-99. P0334/XXXX

MIESZKANIE 3-pokojowe, 52 m², O/IV, po kapitalnym remoncie, parter - sprzedam, Władysławowo. Tel. (058) 674-22-45. P0329/XXXX

Szanowni Klienci

Upzejmie informujemy, że ogłoszenia drobne do Dziennika Pomorskiego do numeru 52 (27.12. 2000 r.) przyjmujemy tylko do 22.12. 2000 r. (piątek)

do godz. 12.00,
 do numeru 1 (3.01.2001 r.)
 do piątku 29.12.2000 r.
 również do godz. 12.00

Zawsze tanio Wesołych Świąt!

Zapraszamy na zakupy
w grudniowe weekendy!
Przedłużone godziny
otwarcia sklepów!
Wszystkie sklepy czynne w niedziele.

UWAGA!!!

OLEJ Uniwersalny, 3 l **8.88**

Majonez Winiary, 280 ml **2.66**

Brzoskwinie połówki, 850 g **2.79**

Coca-Cola 2 l **3.33**

Ser mragowski, 1 kg **12.99**

*** tymczasowy asortyment**

E discount
EDEKA

Gdańsk, Balcarskiego 12 • Hallera 167 • Jagiellońska 34 • Jana Pawła II 9 • Noskowskiego 1 • Obrońców Wybrzeża 2a • Opolska 3 • Gdynia, Białowieża 2 • Chyłofska 251 • Czarnehowska 10 • Oniewska 21 • Iwaszczyca 1 • Suchbátskiego 2 • Grudziądz, Śniadeckich • Kwizdyń, Korczaka 3 • Lębork, Olimpijczyków 1 • Malbork, Główna 2 • Nowy Staw, Kołuszki • Prabuty, Rynek 3 • Reda, M. Buczka 16 • Rumia Janowa, Stoczników 7 • Słupsk, Królowej Jadwigi 2 • Szum, Mickiewicza 48 • Tczew, Wojska Polskiego 22 • Żwirki 40 • Nowe sklepy - Brodnica, Sikorskiego 5, Pruszcz Gd. Batalionów Chłopskich 2 (obok Media Dom)

E delikatesy
Gdańsk
Zbrojownia -
Targ Węglowy 6
Nowy sklep
Gdańsk
ul. Długie Ogrody
8-14

Wszystkie podane ceny zawierają podatek VAT. Zastrzegamy sobie prawo do zmian oferty zawartej w ogłoszeniu. Oferta ważna do 24 grudnia 2000, do wyczerpania asortymentu.

MEBŁOŚCIANKA jasny mahoń, 300 zł; dywan welniany 3 x 4, 300 zł; lodówka "Mińsk"; cena 50 zł; Malbork; tel. (055) 272-48-86 04/05/07/12 xxx

LADE, regaly sklepowe. Tel. (058) 531-23-11. 05/07/14.12/xxx
SUKNIE ślubna rozm. 40, 1 właściciel. Tel. (058) 532-00-27. 05/09/11.12/xxx

SPRZEDAM bramę garażową, uchylną, nową. Tel. (058) 536-30-63, 536-34-98. 01/02/8.12/xxx
BARDOZO tanio sprzedam suknie ślubną rozm. 38. Tel. (058) 531-65-10. 01/03/6.12/xxx

„CARO” kowalstwo artystyczne, ogrodzenia, balustrady, bramy, kraty, bramy automatyczne, blokadny na wjazdy, ślusarstwo budowlane, lampy, różne kute elementy ozdobne, raty. Tel./fax (058) 531-36-00, 0602-724-436. 04/39/4.12/xxx

KAFELKOWANIE, tel. (058) 5612177 210144XXX
KAFELKOWANIE, tel. 0502 893 771 210144XXX
USŁUGI blacharsko - dekararskie, tel. 0601-63-52-63 210143XXX
ZESPÓŁ muzyczny "Venom" (wesela, studniówki, itp.) repertuar na życzenie, wystawiamy rachunki VAT, tel. 0604-96-77-58, 0604-34-52-62 210145XXX

SIATKA ogrodzeniowa, ocynk, cena 3,30 m² netto, siatka powlekana PCV, druty i akcesoria do montażu siatki. Fachowe doradztwo i montaż. Tczew, ul. Wypiańskiego 5, tel. (058) 532-03-13, 0602-495-063. 04/02/3/xxx

SPRZEDAŻ choinek różnej wielkości. Tel. (058) 536-76-20. 05/08/11.12/xxx

WÓZEK głęboko-spacerowy. Tel. (058) 532-50-86. 01/03/7.12/xxx

ROLETY, duży wybór. Tel. 0602-64-60-75. 04/40/4.12/xxx

MONTAŻ płyt k/g malowanie, szpachlowanie, panele podłogowe, taniol, tel. 0603-74-19-27 210148XXX

CEBULA - Wolska, 40 gr/kg, na zimę, producent: Stanisław 37, tel. (058) 536-98-83. 05/01/18.11/xxx

KURTKA puchowa Fila, damska, oryginalna, nowa. Tel. (058) 531-77-65, po 18.00. 01/13/9.11.12/xxx
SPRZEDAM N64 + 5 gier + RP - 250 zł. Tel. (058) 533-78-41. 01/28/11.12/xxx

FOTELIK samochodowy do 18 kg, chico. Tel. (058) 531-23-76. 01/14/7.11.12/xxx

ŻALUZJE - produkcja, montaż, żaluzje poziome, pionowe, rolety wewnętrzne, zewnętrzne - konkurencyjne ceny, krótkie terminy. Tczew, ul. Podgórna 8, tel. (058) 531-74-14, od 9.00 do 17.00. 03/9/11/xxx

KOMPLEKSOWE wykańczanie wnętrz, remonty, tel. 0602427382, tel. Dom. (058) 5620667 210151XXX

WELTMEISTER guzikowy, 120-basowy, drut nawojowy. Tel. (058) 531-61-25, po 18.00. 01/4/7/27.11/xxx
TELEWIZOR kolor, tanio. Tel. (058) 777-03-60. 01/29/4.12/xxx

SPRZEDAM atrakcyjne futro. Tel. (058) 777-53-73. 05/09/11.12/xxx

SPRZEDAM grę Playstation, przestronną, półroczną. Tel. (058) 531-23-76. 03/32/xxx

TANIE rolety zewnętrzne, antywłamaniowe, promocja. Tel. 0602-33-28-78, 0602-33-29-60. 03/9/11/xxx

USŁUGI budowlane, ciesielstwo, remonty, ocieplenia, regips, malowanie, tapetowanie z wieloletnią praktyką, tel. (058) 562 33 91 02/4870XXX

SPRZEDAM wyjątkowo atrakcyjną suknię ślubną, cena 500 zł. Tel. do 16.00 531-22-45. 01/40/4.12/xxx
SPRZEDAM okno 2-skrzydłowe, 133 x 147 - 500 zł, 3-skrzydłowe 133 x 207 - 700 zł. Tel. (058) 536-39-63. 01/42/4.12/xxx

BRZYCKI do remontu. Tel. (058) 531-36-60. 01/10/11.12/xxx

KURTKĘ z łchórzofretek i 25 skórk. Tel. (055) 275-12-49. 03/33/1/xxx

PRZEPROWADZKI, tel. 5611943 210121XXX

BLACHARSTWO - dekarstwo, Skórcz, tel. (058) 582 46 67 02/4872XXX

PHU HASCOLD S.C.
MALBORK-RAKOWIEC (Płaski)
wyjazd na Elbiąg - magazyn „MAWENTU”
URZĄDZENIA CHŁODNICZE I GASTRONOMICZNE
MEBLE SKLEPOWE
WAGI ELEKTRONICZNE
Zapraszamy codziennie w godz. 8.00-16.00, soboty 8.00-13.00
tel./fax (055) 272 76 03

HURTOWNIA niemieckiej odzieży używanej, dobra jakość, sort - niesort. Grudziądz, magazyn PKP, dostawa piątek, tel. 0601-614-604. 24/04/0/xxx

USŁUGI 17

NAPRAWA lodówek, pralek wszystkich typów, tel. (058) 562-29-27, 0605-32-08-44. 02/4617XXX

WYKONCZENIA - Karton gips, tel. 0602 512 680 02/4888XXX
REMONTY mieszkań od "A" do "Z", tel. 0604 392 982 02/4916XXX

SPRZEDAM ziemiaki bdb, jakości, każda ilość, dowóz gratis. Tel. (058) 531-55-64. 01/05/8.12/xxx

WIDEOFILMOWANIE. Tel. (058) 536-16-95, 0602-381-511. 04/03/2/xxx

DACHY kompleksowo z materiałami, akcesoriami, gotowca i raty, usługi dekararskie, blacharskie, krótkie terminy, faktury VAT. Dach Serwis, tel. 0602-64-30-06. 04/35/4.12/xxx

ŻALUZJE, rolety, bardzo krótkie terminy. Tel. 0602-64-60-75. 04/40/4.12/xxx

HASPOL
CHŁODNICTWO
GASTRONOMIA DLA SKLEPÓW,
BARÓW, STÓŁÓWEK
• SERWIS
• RATY, LEASING
• CZĘŚCI ZAMIENNE,
TRANSPORT
MALBORK, ul. Chrobrego 28
tel./fax (055) 272 37 71

ARKTYKA
CHŁODNICTWO
KLIMATYZACJA
WENTYLACJA
KOMPLEKSOWE
WYPOSAŻENIE SKLEPÓW

NOWA SIEDZIBA!
Tczew, al. Solidarności b/n (wyjazd z Tczewa w kier. Gdańska obok hurtowni „SPAS”) tel. (058) 533-79-93.

SKUP ZŁOMU

STALOWY GRUBY	170 - 290 zł/t
BLACHY	100 - 140 zł/t
ŻELIWO	160 - 260 zł/t
AKUMULATORY	180 - 220 zł/t

STALY SKUP - WŁASNY ODBIÓR - PODSTAWIAMY KONTENERY
„PIROSTAL” TCZEW, UL. CZATKOWSKA 1
(058) 531 28 49, 530 23 70, 0604 402 858, 0604 810 848

ARKTYKA
CHŁODNICTWO
KLIMATYZACJA
WENTYLACJA
KOMPLEKSOWE
WYPOSAŻENIE SKLEPÓW

HOTEL ZAMEK
w Siemianach
Do Państwa dyspozycji:
pokoje jedno- i dwuosobowe
apartamenty w chatkach z bali
sala konferencyjna, restauracja, drink bar
przejażdżki konne, bryczką, saniami, narty
biegowe, jachty, łodzie wiosłowe, rowery
biesiady przy ognisku
14-216 Siemiany, tel./fax (0 89) 640 44 57
e-mail: htlzamekint@kosnet.ilawa.com

OGŁOSZENIA DROBNE • OGŁOSZENIA DROBNE • OGŁOSZENIA DROBNE • OGŁOSZENIA DROBNE

FIRMA Isomak dachy kompleksowo, wklady kwasoodporne, termoizolacyj-...

VIDEOFILMOWANIE, tel. 0606 938 698, (055) 272-47-04 po 20-let

USŁUGI telewizyjne. Tel. (058) 532-20-21, 777-54-43.

PROWADZENIE ksiąg rachunko- wych. Tel. (058) 777-56-56.

GINEKOLOG - bezzabiegowo. Tel. 0605-389-680.

USŁUGI transportowe, zwir, mat. Bu- dowlane, tel. (058) 562 01 35

"ZALMET" oferuje: żaluzje, rolety, drzwi harmonijkowe, tapicerkę drzwi...

USŁUGI podwieszane sufity, glazury, panele, malowanie. Tel. 0607-325-206,

USŁUGI telewizyjne w domu klian- ta. Tel. 0603-383-678, (058) 536-15-49.

CHIRURG - onkolog, guzy skóry, pier- si, tarzycy, jelita grubego i inne.

TRANSPORT, zwir, podsypka, tel. 562 58 89

KOMPLEKSOWE instalacje C.O. i sanitarne, transport 1,5 t lub 8 osób...

USŁUGI hydrauliczne. Tel. (058) 531-24-39.

WYKONAWSTWO ogólnobudowlane, dekarstwo, blacharstwo, wykoń- czenia wnętrza...

DR MED. Dorota Birkholz, spec. pe- diatria, endokrynolog. Tczew, ul. Woj. Polskiego 5, tel. 0606-720-869.

USŁUGI blacharsko - dekararskie, tel. (058) 56 103 46

USŁUGI transportowe 1,5t; tel. (055) 272-14-03, 0603 792 741

NAPRAWA chłodziarek, zamra- zarek, pralek automatycznych.

USŁUGI ogólnobudowlane - tanio, szybko, solidnie. Tel. (058) 533-76-65.

SPECJALISTYCZNY gabinet le- karski, lek. med. Marian Pytel, gine- kolog-położnik.

ZESPÓŁ wesela, zabawy, tel. (9058) 561 38 06

TAPETOWANIE. Tel. (058) 532-63-20.

FACHOWI i solidnie kompleksowe remonty ogólnobudowlane, ocieplania, kafelkowanie...

PRZEPROWADZKI. Tczew, tel. (058) 531-21-88.

ODTRUWANIE poalkoholowe, espe- ral. Tel. 0601-670-398, (058) 553-69-86.

MALOWANIE, cokolowanie, dociepla- nie, tel. 561 09 66, 562 89 69

NAPRAWA AGD Jerzy Rojek. Tczew, ul. Niepodległości 12, tel. (058) 531-77-29.

TRANSPORT ludzi i towaru. Tel. 0602-215-178. ALARMY - autoryzacja. Tel. (058) 777-03-48, 0603-630-447.

NAPRAWA pralki, chłodziarki, za- mrażarki Zbigniew Rasmus, Tczew, tel. (058) 531-01-51, 0604-818-423.

ALERGOLOG spec. pediatra Izaba- bla Hryniewicz - testy skórne i z krwi dla wszystkich grup wiekowych.

FIRMA remontowo - budowlana we- wnętrza tynki gipsowe, mokre "ma- szynowe", docieplanie budynków...

NAPRAWA sprzętu RTV u klian- ta. Tel. (058) 533-70-89, 777-03-04

KAFELKOWANIE, remonty. Tel. 0603-188-334.

USŁUGI transportowe ford transit max, tel. 0601-621-291.

PRZEDŁUŻANIE paznokci w XII tyłko 66 zł. Wolska Lucyna, tel. 0606-785-765.

POPROWADZĘ KPL. ZUS, Urząd Skarbowy, profesjonalne business pla- ny, tel. 561 69 06 po 17.00

Ocieplanie domów styropianem gra- nulowanym syplik w izolację ścian, tano. Tel. (058) 684-31-56.

WIDEOFILMOWANIE, fotografowanie - tano. Proszk Alka, tel. (058) 533-82-73.

PROWADZENIE ksiąg rachunkowych i rozliczeniowych, VAT, sprawy pracow- nicze, ZUS, rozliczenia roczne, PIT, ZUS, DRRB 14. Leźno 29/1, Gdańsk 80-298.

ALERGOLOG spec. pediatra Izaba- bla Hryniewicz - testy skórne i z krwi dla wszystkich grup wiekowych.

OGÓLNOBUDOWLANE, Starogard, tel. 775 15 73

ZESPÓŁ muzyczny, tel. (058) 536-32-90.

ANTENY TV-SAT, montaż. Tel. 0602-837-344.

NAPRAWA wymiana urządzeń gazo- wych, montaż instalacji miedzianych. Tel. (058) 531-16-92.

USUWANIE owłosienia na stałe. Tel. 0606-78-57-65.

TANIO, solidnie, tapicerowanie, ma- lowanie, cokolowanie, tynki, tel. 562 02 08

WIDEOFILMOWANIE, fotografowanie. Tel. (058) 531-48-71.

NAPRAWA, wymiana urządzeń gazo- wych, montaż instalacji miedzianych. Tel. (058) 531-16-92.

ALARMY - autoryzacja. Tel. (058) 777-03-48, 0603-630-447.

MATEMATYKA, gimnazjum, szkoła pod- stawowa, tel. (058) 56-253-96, Staro- gard Gd.

USŁUGI budowlane, kafelkowanie, ma- lowanie, cokolowanie, panele, monto- wanie płyt gipsowych, niskie ceny, tel. 561 00 36, 0503 990 875

KUCHARKI. Poprawiny gratis. Tel. (058) 531-58-06.

KAFELKOWANIE, cokolowanie, ma- lowanie, układanie paneli. Tel. (058) 532-75-76.

USŁUGI transportowe ford transit max, tel. 0601-621-291.

MATEMATYKA, gimnazjum, szkoła pod- stawowa, tel. (058) 56-253-96, Staro- gard Gd.

USŁUGI transportowe 3,5 t. Rachun- ki VAT oraz przewóz samochodów, tel. 0608 429 894, (058) 562 00 08

KAFELKOWANIE. Tel. (058) 532-79-56.

USŁUGI ogólnobudowlane, remony, hydraulika. Tel. (058) 532-75-76.

PROWADZENIE ksiąg rachunkowych i rozliczeniowych, VAT, sprawy pracow- nicze, ZUS, rozliczenia roczne, PIT, ZUS, DRRB 14. Leźno 29/1, Gdańsk 80-298.

BIURO MATRYMONIALNE

TŁUMACZENIA niemieckie, angielskie, tel. 775 43 69

FOTOGRAFICZNE sesje wyjazdowe. Tel. 0605-04-22-10.

KOMPUTEROWE przepisywanie tek- stów Tel (058) 531-10-67, 0606-250-905.

KANCELARIE

BIURO MATRYMONIALNE

KOSZTYCOWANIE obiektów i robót budowlanych, nadzory, dor- adzstwo, Starogard, tel. 775 43 69

PANELE, regipsy, kafelkowanie. Tel. (058) 532-62-20, 0603-849-139.

CHYZYCZENIE dywanów, wykla- dzin, tapicerki meblowej i samo- chodowej. Tel. (058) 532-27-39.

KANCELARIE

BIURO MATRYMONIALNE

PANELE podłogowe, poleż fachuwo i tano, tel. 775 53 30, w godz. 12.00 - 18.00

ZESPÓŁ muzyczny - poprawiny gra- tis, kucharki. Tel. (058) 531-58-06, 0606-312-685.

STOLARSTWO, schody. Tel. 0602-636-875.

NIEMIECKI - tłumaczenia przysięgle ekspresowe - poniedziałki, srody, piatki 10.00 - 16.00, Starogard, ul. ks. Kel- lera, tel. 0601 597 311

BIURO MATRYMONIALNE

CYKLINOWANIE, układanie, tel. 0603 456 933

WIDEOFILMOWANIE Adam Zółtowski. Tel. (058) 531-12-88, kom. 0608-020-526.

USŁUGI transportowe do 1 tony. Tel. 0604-638-786.

NAUKA

BIURO MATRYMONIALNE

SUPER atrakcyjne kredyty hipotecz- ne w EURO, gotówkowe w 4 dni, Biuro - ul. Sikorskiego 11, tel. 775 42 69, 0601 621 509

WIDEOFILMOWANIE Adam Zółtowski. Tel. (058) 531-12-88, kom. 0608-020-526.

TRĄBKĄ - ślubny, pogrzeby. Tel. 0606-495-451, (058) 532-63-63.

NAUKA

BIURO MATRYMONIALNE

PODATKI - doradca (egzamin pań- stwowy), biegły sądowy, tel. 0604 944 407

WIDEOFILMOWANIE Adam Zółtowski. Tel. (058) 531-12-88, kom. 0608-020-526.

MATEMATYKA, tel. (058) 777-04-84.

JEZYK francuski, korepetycje. Tczew, tel. (058) 531-69-56.

BIURO MATRYMONIALNE

UWAGA!

BIURA REKLAMY I OGŁOSZEŃ GRUPY WYDAWNICZEJ POMORSKIE Sp. z o.o. PRZYJMĄJĄ OGŁOSZENIA I REKLAMY DO ILUSTROWANEGO KURIERA POLSKIEGO obejmującego zasięgiem województwa kujawsko-pomorskie, częściowo wielkopolskie i pomorskie.

ILUSTROWANY KURIER POLSKI

- najstarszy dziennik w regionie - wydawany od 54 lat
• ukazuje się od poniedziałku do piątku
• nakład: wyd. mag. piątek 28 tys. egzemplarzy...



Zapraszamy do naszych Biur Reklamy

DZIAŁ MARKETINGU I REKLAMY Dziennika Pomorskiego 80-952 Gdańsk, ul. Matejki 6

GAZETA MALBORSKA 82-200 Malbork, pl. Słowiański 18, tel./fax (055) 272-55-22, tel. (055) 273-22-33

GAZETA GRUDZIĄDZKA 86-300 Grudziądz, al. 23 Stycznia 26, tel. (058) 462-22-22, tel./fax (058) 643-02-22

POŚREDNICTWO zawierania znajo- mości, 83-200 Starogard Gd., ul. Ko- ściuszki 47, tel. (058) 5628347

BURSZTYN, polsko - niemieckie. Promocją Panię gratis, zniżki dla panów.

ZAPOZNAM panią w wieku 44-54, wol- ną, bez nałogów, niepalącą, miłąj pre- zencji, mającej chęć zamieszkania w Niemczech...

ZGUBY

ZGUBIŁAM bilet miesięczny na tra- sie Koźminy - Pruszcz na nazwisko Ma- ria Wasilewska.

TURYSTYKA

SYLWESTER - leśniczówka, tel. (058) 588 49 33

SYLWESTER, tel. (058) 588 49 33

Za treść ogłoszeń drobnych redakcja nie odpowiada

GINOKELOG - zabieg. Tel. 0605-389-680.

GINOKELOG - zabieg. Tel. 0605-389-680.

AUTO-GOSK s.c.

AUTORYZOWANY PARTNER

**ŚWIĄTECZNE PREZENTY OD 3500 DO 10 000
OPONY ZIMOWE GRATIS**

OFERTA SPECJALNA



ALHAMBRA VAN 2.0i 2000 ABS klimatyzacja, ES, EL, wspomaganie, CZ, opony zimowe gratis, gwarancja 1 rok, mały przebieg, kredyt 7%, leasing Euro, pakiet ubezpieczeń od 3,7%, **72 000 PLN netto**



INCA VAN '99 airbag, wspomaganie, opony zimowe gratis, gwarancja 1 rok, kredyt 7,9%, leasing Euro, pakiet ubezpieczeń od 3,7%, mały przebieg **27 300 PLN netto**



SEAT LEON 1.4 r. 2000 homologacja, leasing Euro, gwarancja 1 rok, pakiet ubezpieczeń od 3,7%, kredyt 7,9%, opony zimowe gratis, mały przebieg **37 600 PLN netto**



SEAT CORDOBA 1.4 r. 2000 2 x airbag, immobiliser, regulacja kierownicy, opony zimowe gratis, mały przebieg, regulacja fotela wspomaganie, kredyt 7,9%, leasing Euro, pakiet ubezpieczeń od 3,7% **36 690 PLN netto**



SEAT CORDOBA VARIO 1.9 TDI 4 x airbag, ABS, ES, EL, RM, wspomaganie, opony zimowe gratis, kredyt 7,9%, leasing Euro, pakiet ubezpieczeń od 3,7%, immobiliser **45 500 PLN netto**



SEAT IBIZA VAN 1.4 r. 2000, poduszka powietrzna, immobiliser, regulacja kierownicy, zderzaki w kolorze nadwozia, komplet opon zimowych, gwarancja 12-miesięcy, pakiet ubezpieczeń od 3,7 %, kredyt 7,9 %, leasing Euro **27 750 PLN netto**

VOLKSWAGEN BANK POLSKA KREDYT 7,9%

SAMOCHOODY UŻYWANE OD DEALERA



SEAT IBIZA 1.4 r. 2000, niebieski metalik, 5 drzwi, kupiony w salonie, serwisowany, alarm, centralny zamek, multilock **29 000 PLN netto**



SEAT TOLEDO 1.8, 20 V, 2000 r., srebrny metalik, 2 x airbag, ABS, klimatyzacja, elektryczne szyby, elektryczne lusterka, centralny zamek, immobiliser, alarm **58 000 PLN netto**



SEAT INCA 1.4i r. 98/99, srebrny metalik, wspomaganie, 1 właściciel, serwisowany **21 800 PLN netto**



VW POLO 1.4 r. 98/99, biały, 1 właściciel, kupiony w salonie, serwisowany, alarm, CZ, RM **26 500 PLN netto**

**PRZYJMujemy SAMOCHOODY W ROZLICZENIU
ZAPRASZAMY NA PROMOCJĘ SAMOCHOODÓW NOWYCH UPUSTY OD 3500 DO 10 000**

SPRZEDAŻ FLOTOWA DLA FIRM - DODATKOWE UPUSTY

**ZAPRASZAMY NA JAZDY TESTOWE
CODZIENNIE OD GODZ. 10.00 DO 18.00, TEL. 629 40 00**

AUTO-GOSK s.c.
AUTORYZOWANY PARTNER

GDĄSK JASIEŃ, ul. Jabłoniowa 2,
SALON tel. 322 11 65, 322 11 85
SERWIS 322-11-86

GDYNIA, ul. Chwaszczyńska 72,
SALON tel. 629 40 00, 629 17 62
SERWIS tel. 629 45 43



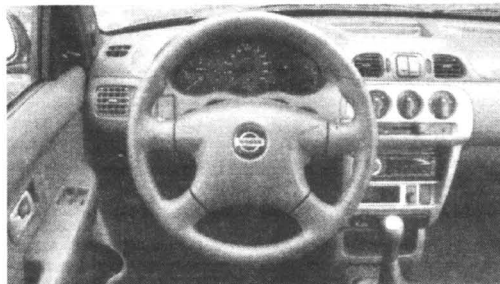
Nissan micra 1.4 sport

MAKSYMALNA MICRA

To już chyba wszystko co dało się zrobić z ośmioletniej micry. Rewelacyjna niegdyś przedstawicielka najpopularniejszego segmentu B (miliony sprzedawanych egzemplarzy), dziś nie budzi już większych emocji mimo ciekawych zmian stylistycznych (reflektory, tyne światła). Aby więc rzutem na

silnik staje się bardzo głośny, czego nie jest w stanie wyeliminować nawet znakomita skrzynia biegów.

Z zewnątrz w tym nissanie nowością są jedynie „brylantowe” reflektory i pochromowane podwojny wlot powietrza. Wewnątrz wprawdzie kolorowo: czerni, czerwieni i aluminium, ale poza tym - po staremu cia-



łaśmę choćby dotrzeć kroku coraz groźniejszym rywalom, Nissan zdecydował się auto usportowić.

Najistotniejszym pociągnięciem było wyposażenie micry w najsilniejszy w jej historii silnik. Poprzez zwiększenie skoku tłoka, pojemność stosowanej dotychczas aluminiowej jednostki wzrosła do 1348 ccm, a moc z 75 do 85 KM. Dzięki temu samochód bardzo wyraźnie zyskał na zwrotności i dynamice. Przyspiesza do „setki” w 11,5 s, osiągając nawet 170 km/h, kosztem średniego spalania zaledwie 6,5 l/100km.

Niestety, powyżej 4000 obr./min

sno. Nie udało się też wygospodarować dodatkowego miejsca na bagaż. Ważne jednak, iż udało się tak przekonstruować zawieszenie, że doskonale radzi sobie również z efektami bardziej dynamicznej jazdy, na jaką pozwala „sportowy” silnik. Wciąż precyzyjnie spisuje się układ kierowniczy, a wrażenie bezpieczeństwa - mimo nie najsukcesywniejszych hamulców (100 - 0 km/h na odcinku 42 m) - podkreślają oznaczenia świadczące o wyposażeniu auta w cztery poduszki powietrzne i ABS z systemami EDB i BAS.

Polscy dealerzy Nissana nadal nie mają informacji, czy micra sport zaofiarowana zostanie także naszym rodakom. Póki co amatorzy tej marki muszą zadowolili się 1.4-litrową wersją comfort high z nieco uboższym wyposażeniem za cenę ok. 40 tys. zł.

Dane techniczne:

Silnik	benz. R4-16
Pojemność skokowa (ccm)	1348
Średnica x skok (mm)	71,0 x 82,0
Stopień sprężenia	9,5
Zasilanie	w w
Moc maks. (kW/KM/obr./min)	60/82/6000
Maks. mom. obr. (Nm/obr./min)	108/2800
Skrzynia biegów	man. 5
Napęd na koła	przódne
Hamulce przód/tył	t/b
Ogumienie	165/60 R 14S
Pojemność bagażnika (l)	206/960
Pojemność zbiornika paliwa (l)	42
Dł./szer./wys. (mm)	3746/1595/1430
Masa własna/ładowność (kg)	900/460

JAK NIE KUPIĆ KRADZIONEGO

Bez żadnych obaw o legalność można kupić pojazd jedynie w salonie. Niestety, wszystkie formy obrotu pojazdami na rynku wtórnym niosą ze sobą ryzyko wpadki. Oczywiście, jeśli sprzedającym jest pierwszy właściciel, który posiada dokumenty zakupu, a samochód ma książkę gwarancyjną i udokumentowany serwis, to auto jest pewne. Nigdy nie zaszkodzi jednak udać się na policję w celu sprawdzenia, czy nie figuruje ono w karcotece pojazdów skradzionych.

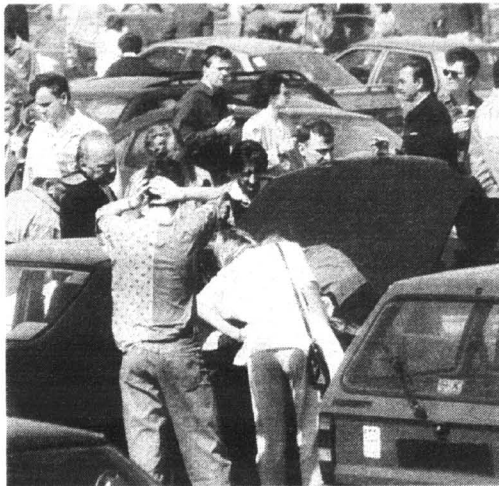
Miejscem stwarzającym największe ryzyko zakupu kradzionego pojazdu jest giełda. Tu nikt nie ma pewności, czy auto nie pochodzi z niepewnego źródła, a osoba nie znająca się na samochodach bez problemu skusi się na zakup pojazdu po okazym cenie.

Niewielu kierowców wie, jak powinien wyglądać numer nadwozia i po czym poznać, że był on przebijany. Zazwyczaj w miejscu, gdzie zmieniono numery nadwozia lakier jest nowszy, niezależnie od tego, czy znaki są umieszczone na grodzi oddzielającej silnik od kabiny, na podszyciu czy obok fotela.

Najlepiej jednak udać się do fachowców, którzy dysponują odpowiednimi środkami, aby stwierdzić, czy samochód był poddawany niezgodnym z prawem zabiegom. Również komisje samochodowe nie gwarantują legalności pochodzenia pojazdów.

Najważniejszą rzeczą, o której warto pamiętać, jest sceptyczne podejście do wszelkiego rodzaju okazji. Wielu klientów słysząc, że mogą zarobić kilka tysięcy na zakupie pojazdu, zapomina o elementarnej ostrożności. Najważniejszą rzeczą jest sprawdzenie pojazdu przez policję oraz weryfikacja numerów nadwozia i silnika z dokumentami.

Dodatkowo specjalne firmy zajmujące się znakowaniem samochodów mogą za pomocą choćby lamp ultrafioletowych skontrolować, czy auto nie ma specjalnego oznakowania figurującego w rej-



strach jako cechy całkiem innego pojazdu. Na rynku działają również agencje detektywistyczne, zajmujące się sprawdzaniem pochodzenia pojazdu.

Pojazd badamy w dwóch płaszczyznach. Po pierwsze wykonujemy mechanoskopię i sprawdzamy, czy numerowane elementy w aucie nie zostały zmienione. Po drugie wnikliwie badamy pochodzenie pojazdu. Jest to bardzo istotne w przypadku aut sprowadzanych z zagranicy, które mogą nawet nie pochodzić z kradzieży, ale na przykład nie zostały oclone, co też stanowi wadę prawną.

Koszt badania mechanoskopijnego wynosi 360 zł, sprawdzenie legalności auta pod względem dokumentacji kosztuje tyle samo. W zamian kupujący dostaje certyfikat legalności pojazdu.

Barczo ważną kwestią jest utrzymanie kontaktu ze sprzedającym. Należy pamiętać, że nie tylko pojazd może mieć podrobione dokumenty. Osoby sprzedające kradzione auta starają się przeprowadzić całą transakcję jak najszybciej i w taki sposób, żeby klient nie chciał się z nimi już kontaktować.

Kupując pojazd na giełdzie,

trzeba starać się umówić ze sprzedającym na wspólne sprawdzenie pojazdu. Jeśli auto jest bez zarzutu, to sprzedający nie powinien stwarzać problemów. Najlepiej finalizować transakcję nie na giełdzie, a umawiając się na dzień następnny.

K.K.

Łada przejmie Daewoo

Znany z samochodów łada rosyjski potentat w produkcji aut osobowych AwtoWAZ być może przejmie kontrolę nad koreańsko-ukraińską spółką Daewoo-AwtoZAZ. Ford, prowadzący negocjacje z wierzycielami Daewoo na temat wykupienia jego motoryzacyjnej części, zupełnie nie jest zainteresowany zakładami na Ukrainie. Powołane tam przed dwoma laty przedsiębiorstwo miało produkować zmodernizowane tawrie i montować auta Daewoo – w sumie do 300 tys. sztuk rocznie. By zachęcić koreańskiego partnera do poważniejszych inwestycji, rząd ukraiński wprowadził nawet surowe przepisy ogra-

niczające import używanych samochodów do tego kraju.

Zabieg ten nie pomógł jednak przedsięwzięciu: zmontowane auta stały na placach, gdyż siła nabywcza mieszkańców Ukrainy jest o wiele za niska. Do tego doszły nieporozumienia między partnerami dotyczące obsady stanowisk zarządzających firmą oraz kierunku jej rozwoju. W efekcie tylko po dwu latach interes przyniósł 55 mln dolarów strat. Jeśli dojdzie do przejęcia fabryki przez WAZ niemal zmonopolizuje on rynek ukraiński, bowiem już teraz rosyjski producent ma w nim ponad 50 proc. udziału.

Fiat z GM

General Motors i Fiat Auto chcą przygotować serie samochodów niszowych, które mają szansę trafić na rynek w ciągu dwóch lub trzech lat. Nowe modele będą bazować na platformach GM. Można się domyślać, że znajdzie się wśród nich pojazd typu SUV. Żadna z firm nie ma auta w tym segmencie rynku. Fiat chciał wytwarzać taki pojazd wspólnie z Mitsubishi, lecz po zawarciu sojuszu z GM wycofał się z tego projektu.

Pasy w autobusach?

Po mikrobusach, które zaczęto seryjnie wyposażać w pasy bezpieczeństwa, przyszła kolej na autobusy. Komisja UE, w związku z coraz częstszymi groźnymi wypadkami tych pojazdów, zobowiązała rządy państw członkowskich do tego, aby zmienić przepisy kodeksu drogowego dotyczące ruchu autobusów i wymogły na ich producentach seryjne montowanie pasów przy wszystkich miejscach pasażerskich.



RENAULT Kangoo

Prezenty przed Gwiazdką



*do 6000 zł mniej

Zanim pomyślisz o świątecznych prezentach, pomyśl, czym je przywieźć. Już teraz skorzystaj z superatrakcyjnych świątecznych rabatów Renault. •za Twingo zapłacisz 1000 zł mniej •Clio – do 4000 zł mniej •Kangoo – do 6000 zł mniej •Megane – do 5000 zł mniej •Laguna – do 3000 zł mniej •Scénic – do 7000 zł mniej! Wesolych Świąt w nowym Renault! www.renault.com.pl

Renault Credit Polska

Oferta ograniczona w czasie.

T. ZDUNEK

Gdańsk, ul. Miałki Szlak 43/45
tel. (058) 301 90 12, 301 36 57
fax (058) 305 87 87
www.zdunek.com.pl

R. RYBICKI

Kwidzyn,
ul. Malborska 112
tel./fax (055) 279 31 06

POLMOZBYT GDAŃSK

STAR
TRUCKS

DAEWOO
MOTOR POLSKA

DAEWOO-FSO



**Sprzedaż samochodów
dostawczych i ciężarowych**

ul. Miałki Szlak 4/8, 80-717 Gdańsk

tel. 058/ 321 88 88 fax: 058/ 321 88 59

TECHTRANS S.C.
ul. Strażnicza 1 Elbląg
tel./fax (055)232-89-49

WYPRZEDAŻ
od 2.000 PLN netto



UŻYWANE WÓZKI WIDŁOWE
elektryczne i spalinowe
WÓZEK 8 ton - BARDZO TANIO

WYNAJEM • SPRZEDAŻ • LEASING • REMONT

Prawdopodobnie także do Europy trafi wkrótce mazda millenia (znana dotychczas jako xedos 9). Mimo że linia nadwozia nowej millenii jest kontynuacją raczej tradycyjnej, ale przy tym ponaczasowej stylizacji mazdy, zmiany są



MILLENNIA ZASTĄPI XEDOSA



wyraźne, nadają więcej dynamiki i sportowego charakteru. Nowa jest osłona chłodnicy, przednie zderzaki, kształt maski, błotników, pokrywy bagażnika, a także przednie oraz tylne światła. Wersja 2001 jest też dłuższa o prawie 5 cm.

Millenia jest standardowo wyposażona w przednie i boczne poduszki powietrzne, skórzane pokrycia siedzeń, kierownicę pokrytą skórą, tempomat, automatyczną klimatyzację, zdalny system otwierania drzwi, 8-plaszczyznową elektrycznie sterowaną regulację foteli kierowcy i pasażera oraz elektrycznie sterowany szyberdach. Do wyboru mamy dwa 6-cylindrowe silniki DOHC: 170-konny, o poj. 2,5 ccm i zdobywcę licznych prestiżowych nagród, silnik o obiegu Millera, dysponujący mocą 210 KM o poj. 2,3 ccm.

Rapid na rysy

Popularność na polskim rynku regeneratorów lakieru z rodziny CarPlan T-Cut skłoniła producenta, firmę Tetrosyl z Anglii do rozszerzenia oferty o kolejny produkt: Rapid Scratch Remover. Jest to lekościerna, szybko działająca pasta usuwająca drobne rysy, zadrapania powierzchniowe, uciążliwe zabrudzenia, odbarwienia i zmatowienia, regeneruje lakier karoserii samochodowych pozostawiając ładny połysk.

Pasta dostępna jest w tubach plastikowych o pojemności 150 g. Może być stosowana do lakierów samochodowych, powierzchni emaliowanych lub z włókna szklanego, a także do większości plastików, ceramiki, sprzętów domowych i metali (w tym aluminium, chromu, mosiądzu i stali nierdzewnej).

AKUMULATORY

do wszystkich typów pojazdów
polskich i zagranicznych

PROSTOWNIKI
OWIEWKI, DYWANIKI
KOŁPAKI (WSZYSTKIE TYPY)
OLEJE SAM., KOSMETYKI
LAMPY, AKCESORIA



DLACZEGO WARTO POLECIĆ AKUMULATORY AGRO?

- Większy prąd rozruchu, dzięki czemu uruchomienie pojazdu jest szybsze i o wiele łatwiejsze. Warto to docenić szczególnie w czasie dużych mrozów i upałów - kiedy zwykłe akumulatory często zawiodą.
- Nowoczesna obudowa z wygodną i praktyczną rączką. Przenoszenie akumulatora z jednego pojazdu do drugiego przestaje być problemem.
- Nie trzeba dolewać elektrolitu (bezbobugowość wg kryterium IEC)
- Zmniejszona waga, solidna i trwała obudowa.



PIASTÓW
PH „MAKRO”

Licencjonowany Przedstawiciel na woj. pomorskie
HURTOWNIA Gdańsk-Orunia, ul. Trakt św. Wojciecha 253
tel. 306-66-60 (na terenie Transbudu)
tel./fax 309-00-75, tel. kom. 090 50-93-95
tel. 0601 311 054, 0601 311 056, czynna od 8.00 do 16.00
SKLEPY PATRONACKIE

- Tczew. SKLEP MOTORYZACYJNY, ul. Stefana Kardynała Wyszyńskiego 15, tel. 531 00 62
- Tczew. SKLEP MOTORYZACYJNY, ul. Armii Krajowej 86 A, tel./fax 777 00 17
- Starogard Gd., ZAKŁAD ZAOPATRZENIA ROLNICZEGO, ul. Rolna 1, tel. 56 287 07
- Kartuzy, T.DERA, ul. Gdańska 28, tel. 681 10 50, 685 31 08
- Kościerzyna, "MASZROL", ul. Przemysłowa 3a, tel. 686 39 58
- Kościerzyna, AUTOCENTRUM, ul. Wejhera 16, tel. 686 69 83
- Kwidzyn, SKŁADNICA MASZYN ROLNICZYCH I CZĘŚCI WYMIENNYCH, ul. Toruńska, tel. 279 34 77
- Wejherowo, SKLEP MOTORYZACYJNY, ul. Gdańska 14, tel. 672 55 84
- Władysławowo, ARTYKUŁY MOTORYZACYJNE, ul. Żytnia 25, tel. 674 14 84
- ZAKŁAD MECHANIZACJI POJAZDÓW SPRZĘTU ROLNICZEGO, Kosobudy k. Brus, tel. 398 31 00
- Somonino, HELP-ROL, ul. Siemiana 2, tel. 684 13 87
- Gdynia, MOTPULS, ul. Spokojna 3, tel. 664 61 49, MOTPULS, ul. Chylońska 60, tel. 663 18 88
- Niesław, STACJA PALIW, T. Cirocki, ul. Raduńska 9, tel. 681 80 53
- Elbląg, PPKS, ul. Grunwaldzka 61, tel. 233 65 65
- Chojnice, AGRO URSUS, ul. Człuchowska 84, tel. 39754 42
- Lębork, RARYTAS, ul. Warszawska 15 A, tel. 863 32 55, AGROMA, ul. Toruńska 6, tel. 863 30 10, 863 30 91
- Skarszewy, PHU ROLGUM S.C., ul. Wybickiego 21, tel. 588 25 59
- Chwaszczyno, AKCES, tel. 552 80 30
- Żukowo, H.K. Mazur, ul. Mickiewicza, tel. 681 73 65, 681 71 97
- Sierakowice, ACER S.C., ul. Przędzkońska 2, tel./fax 684 72 88, 684 72 66
- Lniska k. Żukowa, EROTRANS, tel. 681 85 65, 681 86 19

30/87



Groblewski

Gdańsk,
ul. Jagiellońska 12 A
Tel. (058) 557 55 15

NOWA OFERTA ŚWIĄTECZNA
Najniższe ceny roku 2000

Pakiet o wartości 7000 zł

- ubezpieczenie
- szyby elektryczne
- opony zimowe
- alarm
- centralny zamek
- dywaniki

w cenie samochodu!

Przyjmujemy samochody w rozliczeniu



Samochody osobowe z homologacją ciężarowych



DOKĄD PO FOTELIK?

Przepis nakazujący stosowanie fotelików dla dzieci przewożonych samochodami osobowymi ma zapewnić bezpieczną podróż maluchom, ale i sprawia kłopot rodzicom. Kupić droższy czy tańszy fotelik i gdzie: w sklepie z akcesoriami dla dzieci, motoryzacyjnym czy w supermarkecie?

Podstawowym kryterium wyboru fotelika jest masa ciała dziecka. Producenci dzielą urządzenia do przewożenia małych pasażerów na cztery grupy według kategorii wagowej: 0 – kołyski dla niemowląt do 9-10 kg masy ciała, I – foteliki 9-18 kg, II – foteliki i podstawki 18-25 kg, III – podstawki podwyższające dla dzieci do 36 kg.

Ceny fotelików wahają się od 120 do ponad 800 zł, natomiast podstawek od niecałych 30 do ponad 300 zł. Droższe foteliki o rozszerzonym zakresie wagowym o 18 kg mogą służyć nie tylko jako zabezpieczenie malucha podczas jazdy, lecz stanowić także część wózka. Mogą być również wykorzystywane jako leżaczek, bujaczek czy nosidełko.

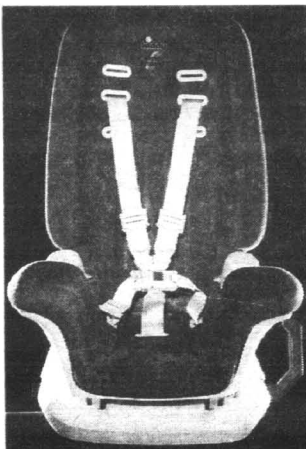
Największą popularnością cieszą się foteliki, które „rosną wraz z dzieckiem”. W niektórych modelach po odłączeniu oparcia starsze dziecko może siedzieć na samej podstawie. Takie rozwiąza-

nia zapewniają ochronę dla dzieci ważących od 9 kg do 36 kg.

Innym kryterium wyboru powinien być atest. Foteliki sprzedawane na polskim rynku muszą mieć znak bezpieczeństwa „B” i spełniać europejską normę ECE R44/03.

A co z ceną? Supermarkety szczerzą się superpromocjami, przy okazji których fotelik można kupić za kwotę nieprzekraczającą 390 zł. Niestety, słabą stroną rozległych sklepów jest nieliczna i niedostatecznie poinformowana obsługa. Niezbyt duży jest też wybór. W jednym z warszawskich supermarketów można było znaleźć tylko jeden typ podstawki dla dzieci (9-25 kg).

Sklepy motoryzacyjne także traktują foteliki i siedziska po macoszemu. – Sprzedajemy głównie bagażniki samochodowe, foteliki dla dzieci tylko przy okazji – przyznają sprzedawcy w wielu sklepach motoryzacyjnych i proponują najwyżej kilka typów zabezpieczeń. Najwięcej klientów decydu-



je się na trzyfunkcyjny fotelik ze zdejmowanym oparciem za ponad 300 zł.

Szerszy wybór miewają sklepy z artykułami dla dzieci. W niektórych można znaleźć nawet kilkadziesiąt (z eleganckim wykończeniem) urządzeń ochronnych renomowanych firm. Tam jednak trzeba się liczyć często z wyższy-

zycie powinni kupić kolejny.

– A prawda jest taka, że dzieci, jak tylko mogą, unikają zapinania się pasami w foteliku – mówi sprzedawca jednego ze sklepów motoryzacyjnych. – Uwielbiają jazdę „na stojaka” za przednim fotelem albo chowają się między siedzenia – o zgrozo – za przyzwoleniem rodziców.

mi niż gdzie indziej cenami. W jednym z dobrze zaopatrzonych sklepów tego typu w Warszawie najtańszy fotelik kosztuje 299 zł, ale zabezpiecza dziecko najwyżej 18-kilogramowe. Potem (bogaci) ro-

 <p>Rabat 4270 za demontaż ZURA</p>	 <p>Już od 24 100 PLN netto</p>
 <p>Rabat 6 100 za demontaż</p>	 <p>Rabat 6 100 za 1999 rok</p>
<p>AUTO SERWIS Elbląg ul. Żuławska 1 tel. (055) 232 66 10</p>	
<p>LEW s.c. 80-387 Gdańsk-Oliwa ul. Arkońska 3 tel. (058) 552 19 18</p>	

Rabaty od 2000 zł do 4000 zł
Opony zimowe
Homologacja VAN **GRATIS**
AC, OC, NW W CENIE AUTA

Škoda Octavia

ZIELONA KARTA
oraz ASSISTANCE
GRATIS!



Gdańsk

W.T. Błażewicz Autoryzowany Dealer Škody
Gdańsk, ul. Morenowa 8, tel./fax (058) 348 72 56
tel. 0601-640-111



Elbląg

PW „ROL-CAR” s.c. Autoryzowany Dealer Škody
Elbląg, ul. Warszawska 87, tel./fax (055) 232 50 47
tel. (055) 236 13 02

Wejherowo

PLICHTA Autoryzowany Dealer Škody
Wejherowo, ul. Gdańska 13 c, tel. (058) 677 53 91
fax (058) 672 77 98



Nissan maxima VQ

WIĘCEJ NISSANÓW

Pisaliśmy już o nowych modelach Nissana na polskim rynku. Dziś przypomnijmy, że nowa maxima została powiększona w stosunku do swej poprzedniczki. Bagażnik auta zwiększono do 520 l, większe są także rozstawy osi i kół. W wyposażeniu pojawiło się kilka nowości. Szyby z filtrem ciepłym i UV montowane są już w wersjach standardowych. Lusterko wsteczne ma funkcję automatycznego przyciemniania, co zapobiega oślepieniu przez jadących nocą z tyłu.

Podobnie standardowo montowane są: automatyczna klimatyzacja i podgrzewane lusterka zewnętrzne. Dla wygody pasażerów powiększono otwory drzwi.

Do napędu użyto 3-litrowego silnika VQ o mocy 200 KM i mo-

mencie obrotowym 271 Nm. Każdy cylinder ma 4 zawory, zastosowano też 4 wałki rozrządu. Największą nowością jest tylne zawieszenie. Belka skrętna jest teraz inaczej kotwiczona, co zapewni bardziej precyzyjne prostopadle ustawienie kół względem nawierzchni. Cena od ok. 160 tys. zł. Z kolei patrol GR otrzymał całkowicie nowy wysokoprzężny silnik 3.0 z bezpośrednim wtryskiem i turbodoładowaniem. Jego moc sięga 158 KM, a maksymalny moment obrotowy zwiększył się o 41 proc., do 354 Nm. Prędkość maksymalna nowego patrola dochodzi do 160 km/h. Cena od 167 790 zł.

Obydwa samochody zostały zaopatrzone w centralny zamek z funkcją superlocking, pozwalającą na zablokowanie klamek od wewnątrz.

Andoria dla Forda

Wytwórnia Silników Wysokoprężnych Andoria w Andrychowie zamierza produkować i dostarczać do filii koncernu Forda w Belfaście korpusy pomp do silników dieselskich. Jeżeli dojdzie do podpisania umowy, do północnej Irlandii trafić będzie kilkadziesiąt tysięcy sztuk odlewów.

Andoria dostarcza odlewy bloków cylindrów do silników francuskiej filii firmy John Deere. Spółka produkuje silniki wysokoprzężne i

zespoły prądotwórcze. Jest największym w Polsce producentem diesli. 80,6 proc. akcji spółki należy do koncernu Daewoo Motor.

Mini BMW

BMW zamierza wybudować fabrykę, w której będzie produkowany nowy model tej firmy, znany obecnie jako BMW serii w. Samochód ten ma wejść do sprzedaży w 2004 roku. Początkowo małe BMW powstawać będzie w fabryce w Regensburgu. Nowe auto konkurować ma m.in. z mercedesem klasy A i audi A3. Firma liczy na sprzedaż około 200 tys. tych samochodów rocznie.

Prowler od D-Ch

Cieszący się w USA sporym powodzeniem roadster o nazwie prowler będzie sprzedawany pod marką Chryslera. Dotychczas sprzedawany był jako Plymouth. Jednak marka ta jest właśnie likwidowana. Koncern Daimler-Chrysler zamierza rozpocząć sprzedaż auta pod zmienioną marką od stycznia przyszłego roku.



Niepowtarzalna okazja. Niepowtarzalny samochód.

KREDYT
plus 3



Mercedes-Benz
Przyszłość samochodu.

• sprzedaż samochodów • serwis • oryginalne części zamienne •

Autoryzowany Dealer Mercedes-Benz
Witman-Zurański

Gdańsk Oliwa, ul. Grunwaldzka 493, tel./fax (058) 554 19 11, 554 45 64, 552 14 41
www.mercedes-gdansk.gda.pl

VW Polo

Rata Miesięczna: 281,95 PLN*

Cena samochodu: 35 440 PLN

Opłata wstępna: 60 %

Okres kredytu: 72 miesiące

Zapraszamy



Kulikowski

Autoryzowany Dealer Volkswagen

Gdynia, ul. Morska 314

salon, tel. 663-99-98
serwis, tel. 663-99-84

* kredyt w Euro (kurs Euro z dnia 07.12.00 - 3,96 PLN)

KREDYT jak po sznurku

VOLKSWAGEN BANK POLSKA
Bezpośredni w kontaktach



Fiat palio siena

NOWA TWARZ ZE STARYM KUFREM

W edług studia MAS, prawdopodobnie tak będzie wyglądał przód najnowszej wersji fiatów palio/sieny. Szeroko zakrojone prace modernizacyjne nad tymi modelami zapewne definitywnie przekreśliły już plany całkowitej rezygnacji z produkowania palio/sieny, które w wielu krajach nie spotkały się z dostatecznie dużym zainteresowaniem klientów, na jakie liczył Fiat.

Niestety, wciąż brak bardziej wiarygodnych informacji o innych danych technicznych i osiągnięciach tych nowych aut, zwłaszcza jeśli chodzi o szczegóły

dotyczące rodzaju modyfikacji układu jezdnego i napędu.

Należy przypuszczać, że poświęcono uwagę poprawie zachowania się auta podczas jazdy z obciążeniem, zwłaszcza sieny - mającej wielki, wysunięty za tylną osi kufel. Tego bagażnika, wbrew różnym sugestiom, prawdopodobnie nie zmniejszono, mimo że nawet w Polsce - odcyżni kierowców do niedawna wysoko ceniących sobie możliwość przewożenia w kufie osobistego auta większych ładunków - kufel sieny uznano za zbyt duży w stosunku do pozostałych możliwości modelu.

Co to lambda

Nowoczesne samochody mają wbudowaną w układzie wydechowym sondę lambda nazywaną też czujnikiem tlenowym. To bardzo ważne urządzenie, mające wpływ na prawidłową pracę silnika, ekonomię spalania, czystość spalin.

Sonda współpracuje z komputerem sterującym wtryskiem. Wysłała do niego informacje, na podstawie których komputer tak steruje aparaturą wtryskową, że zapewnione jest pełne spalanie mieszanki. A tylko przy wtrysku wielopunktowym osiągamy idealny rozdział mieszanki do poszczególnych cylindrów. Gaźnik tego nie zapewnia.

Pełne spalanie w silniku benzynowym to takie, przy którym osiągamy optymalną pracę silnika, optymalną sprawność i zużycie paliwa. Badania wykazały, że najlepszy skład mieszanki paliwowo-powietrznej to 14,7 kilograma powietrza na jeden kilogram paliwa.

Mieszankę o proporcji 14,7:1 nazywamy stechiometryczną. Mówimy wówczas, że wartość lambda wynosi 1. Jest to punkt odniesienia. Jeśli w mieszance jest więcej powietrza, wówczas jest ona uboga, a wartość lambda wynosi więcej niż 1. Przy mieszankach bogatych powietrza jest mniej niż 14,7:1, a lambda jest wówczas mniejsza od 1.

Sondę lambda umieszcza się w układzie wydechowym silnika przed katalizatorem. Aby mogła działać, musi być rozgrza-

na. Działa ona w temperaturze od 300 do 800 stopni Celsjusza. W najnowszych rozwiązaniach stosuje się podgrzewanie sondy, aby maksymalnie skrócić czas jej zadziałania podczas zimnego rozruchu silnika.

Kiedyś auta były wyposażone w katalizator i nie miały układu wtryskowego, tylko gaźnik, ale takie rozwiązanie stosowano w początkowym okresie rozwoju katalizatorów. Gaźnik nie zapewnia ani jednakowego składu mieszanki, ani idealnego rozdziału do poszczególnych cylindrów. Przy zasilaniu gaźnikowym spaliny mają różny skład i zawarte w nich toksyczne substancje nie są tak skutecznie neutralizowane w katalizatorze jak w przypadku wtrysku. Ale nawet jeśli katalizator był skuteczny zaledwie w 50 procentach, to i tak spaliny były mniej szkodliwe niż bez niego.

Trwałość sondy wynosi około 100 tysięcy kilometrów przebiegu. To mniej więcej tyle samo, ile wytrzyma katalizator. Jeśli dojdzie do uszkodzenia sondy, np. mechanicznego lub do jej wkręcenia się (co jest zjawiskiem niezmiernie rzadkim), kierowca tego raczej nie zauważy. Wprawdzie silnik może zacząć pracować gorzej, może odrobnie stracić moc, ale nie w odczuwalny sposób. Uszkodzenie sondy zauważyć można przy analizie spalin.

W.S.

Tajowie w zafirze

General Motors zwiększył w 2001 roku produkcję swoich aut w tajlandzkiej fabryce z obecnych 40 tys. do 60 tys. samochodów rocznie. Na azjatyckim rynku koncern ma już duży potencjał produkcyjny, odpowiedni do sporego zapotrzebowania na jego auta. Zwiększenie możliwości produkcyjnych fabryki ma kosztować kolejne 14 mln dolarów. Około 100 mln dolarów rocznie Amerykanie będą wydawać na zakup produkowanych na miejscu komponentów. W Tajlandii wytwarzana będzie zafira. Aż 90 proc. tych aut trafi na eksport do Europy, Afryki, Ameryki Południowej oraz krajów azjatyckich.

VW w Tajlandii

Volkswagen chce rozwijać sprzedaż aut VW i audi w Tajlandii, gdzie tylko w roku ub. sprzedaż aut wyniosła blisko 220 tys. (o ponad 50 proc. więcej niż rok wcześniej). W celu promocji niemieckich marek koncern założył spółkę, w której większość udziałów ma miejscowa firma, zajmując się montażem audi A6 i volkswagenów passatów.

AUTO NA GAZ
MONTAŻ, SERWIS, PRZEGLĄDY

FABRYCZNY PUNKT
SPRZEDAŻY
ZBIORNIKÓW LPG FIRMY

STAKO

RATY

SPRZEDAŻ KOMPLETNYCH INSTALACJI
DLA WARSZTATÓW I HURTOWNIKÓW

NOWOŚĆ! - Układy wtrysku gazu
DGI - holenderskie

Nubira

POSIADAMY UPRAWNIENIA
DO MONTAŻU INSTALACJI GAZOWEJ
WE WSZYSTKICH SAMOCHODACH DAEWOO

DAEWOO-FSO

**Odlicz VAT
Nie zwlekaj***

**3
LATA**

Jeśli teraz kupisz Nissana Almerę, Primereę
**dostaniesz gratis
roczne ubezpieczenie
i komplet zimowych opon**

Ilość samochodów biorących udział w promocji ograniczona.
Szczegóły promocji u autoryzowanych dealerów Nissan Poland.

* Tylko do końca br. kupując Nissana Almerę, Primereę i Micrę
w wersji 3- i 5- drzwiowej oraz kombi
możesz odliczyć podatek VAT
- samochody posiadają ministerialną homologację
samochodu ciężarowego

NISSAN

Nieograniczone
możliwości

KMJ s.c.
GDAŃSK, GRUNWALDZKA 303, fax. 552 26 44
Salon - tel. (058) 552 17 28, 552 19 92, Serwis - tel. (058) 552 21 36, 552 13 17
www.nissan.gda.pl

Gdyby nie ta cena! Równe 39 tys. zł (z dopłatą za metaliczny lakier), ale bez ABS czy klimatyzacji, to chyba trochę za drogo, jak za niewielkie „damskie” autko, do jakich zaliczyć trzeba Citroena saxo w jego najnowszej wersji.

Gdyby nie ta cena, nie można by mieć nawet pretensji o to, że najświeższa modernizacja tego samochodu znanego na rynku od ładnych kilku lat (nie licząc pierwowzoru AX) ograniczyła się w zasadzie do zabiegów kosmetycznych. Z tyłu bowiem nowe saxo otrzymało jedynie nowe klosze



światel, a z przodu nowe reflektory z gładkiego szkła i nową maskę podnoszoną wraz z atrapą chłodnicy. I to - w zasadzie - wszystko.

Podobnie wewnątrz. To jednak z drugiej strony raczej trudno uznać za istotny mankament, gdyż już poprzednia kabina pasażerska była dobrze zorganizowana i niezłe wykończona. W tym modelu jeszcze lepiej rozwiązano nawiew w konsoli środkowej.

Niestety, jest wadka ergonomiczna, za jaką należy uznać umieszczenie przycisków sterowania otwiera-

niem i zamykaniem szyb tuż przy lewarku zmiany biegów.

Klaksen tradycyjnie po francusku w dźwigni kierunkowskaza. Miejsce schowka zajęła seryjnie montowana w wersji SX poduszka powietrzna dla pasażera. Istnieje także możliwość jej odłączenia kluczykiem na desce rozdzielczej.

Na drobniaki przewidziano jedynie kieszenie w drzwiach i siatki na tunelu skrzyni biegów, ale i tam się one przydadzą, gdyż mimo niezłego - jak na tę klasę auta - wyniku „ciążerowego”, czyli 284-litrowego kufru (dającego powiększyć się do 953 l), nie można w nim zmieścić wakacyjnego bagażu nawet małej rodziny.



Citroen saxo 1.1 SX

NA KIESZEŃ NIEBIEDNEJ DAMY

Za to jest wystarczająco dużo miejsca dla nawet wysokich podróżnych, choć tylko na przednich fotelach. Z tyłu bowiem jest znacznie gorzej, a wsiadanie w przypadku wersji trzydrzwiowej wymaga wręcz młodzieńczej sprawności. Same siedzenia jednak oferują pasażerom należyty komfort podróżowania, nie są zbyt miękkie i poprawnie trzymają w zakrętach. Wykonane z dobrych tkanin. Kierowca nie powinien mieć problemu z widocznością w żadną stronę. Brakuje natomiast regulacji wysokości fotela i kierownicy.

Mocną stroną wydaje się być silnik. 60 KM z 1100 ccm dobrze sobie

radzi z 825-kilogramowym autkiem. Citroen żwawo rusza spod świateł i wg producenta 100 km/h osiąga w 12,8 s.

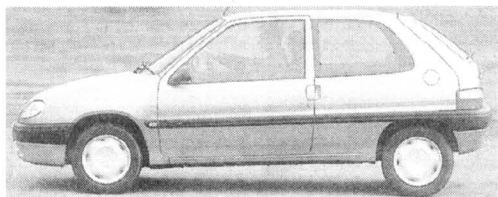
Wyprzedzanie w ruchu pozamięskim także nie stanowi większego problemu. Wymaga jedynie wkręcenia się na wyższe obroty - co niestety - okupione jest oczywiście sporym hałasem wewnątrz kabiny.

Niewątpliwą zaletą jest spalanie paliwa. Saxo zużywa średnio 6,5 l/100 km. W połączeniu z relatywnie dużym, 45-litrowym

zbiornikiem paliwa pozwala na przejechanie ponad 650 km.

Zawieszenie jest w miarę komfortowe i dobrze radzi sobie z polskimi nawierzchniami.

Nieźle jest standardowe wyposażenie, na które składają się m.in.: dwie poduszki powietrzne, centralny zamek sterowany pilotem, elektrycznie sterowane szyby z przodu, immobiliser, wspomaganie układu kierowniczego i welurowa tapicerka.



Infolinia: 0-801 666 999, internet: www.seat.pl

RABATY

Ibiza	- 2000 zł
Iaca	- 2440 zł
Cordoba	- 3000 zł
Vario	- 4000 zł
Leon	- 4000 zł
Toledo	- 5000 zł
Alhambra 2.0	- 8000 zł

Do każdego modelu opony zimowe Gratis!



Oprocentowanie (Euro) od 7,9%

99,44* Euro - rata miesięczna

Nowy Seat Ibiza

Auto-Gosk s.c.

Gdańsk-Jasień, ul. Jabłoniowa 2
salon, tel. (058) 322 11 65
serwis, tel. (058) 322 11 86

Gdynia, ul. Chwaszczyńska 72
salon, tel. (058) 629 40 00
serwis, tel. (058) 629 45 43

Cena samochodu	32 490 PLN
Wkład własny	12 490 PLN
Okres kredytu	72 miesiące
*Euro = 4,0 PLN	



KREDYT jak po sznurku

VOLKSWAGEN BANK POLSKA
Bezpośredni w kontaktach

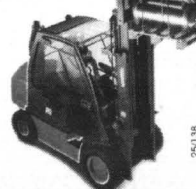
Podstawowe dane techniczne:

Silnik	benz. R4/4
Pojemność skokowa (ccm)	1124
Średnica x skok (mm)	72,0 x 69,0
Stopień sprężania	9,4
Zasilanie	wj
Moc maks. (kW/KM/obr./min)	44/60/6200
Maks. mom. obr. (Nm/obr./min)	89/3800
Skrzynia biegów	man. 5
Napęd na koła	przednie
Hamulce przód/tył	t/b
Ogumienie	155/70 R13
Pojemność bagażnika (l)	284
Pojemność zbiornika paliwa (l)	45
Dł./szer./wys. (mm)	3718/1595/1360
Masa własna/ładowność (kg)	825/505
Masa przyczepy (kg)	600

NISSAN

TERAZ WÓZKI WIDŁOWE NOWEJ GENERACJI NOWE I UŻYWANE

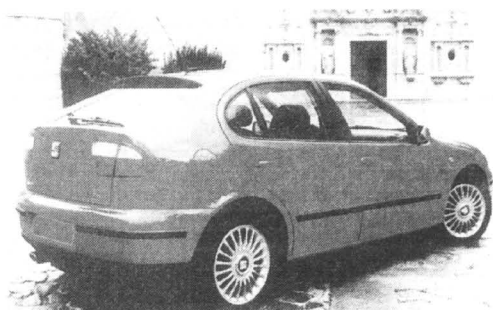
sprzedaż
wózków:
elektrycznych
gazowych
diesel



Certyfikat B

Dealerzy regionalni
KMJ Gdańsk, tel. (058) 552 21 93
MERUS Kartuzy, tel. (058) 684 09 96

2 LATA GWARANCJI



Seat quattro

NA KAŻDY KLIMAT

Zanim Leon 4 - pierwszy samochód Seata z napędem na cztery koła - przekazany został na testy do Polski, przeszedł gruntowne sprawdziany w trzech strefach klimatycznych Ameryki: na skutej lodem rzece McKenzie, słonym jeziorze Salt Lake i na gorących piaskach Death Valley (Doliny Śmierci). Cała trasa, licząca ponad 8500 km, wiodła z koła podbiegunowego, gdzie odnotowano temperaturę 370 stopni poniżej zera, przez Kanadę, Park Narodowy Yellowstone, pustynne

tereny Salt Lake w stanie Utah, aż do południowej Kalifornii.

Zalogę auta stanowili: 60-letni Austriak, Gerhard Plattner, były kierowca rajdowy i Pere Serra, szef działu badań drogowych z działu rozwoju centrum technicznego Seata. Wyposażony w 180-konny silnik i 6-stopniową skrzynię biegów Leon, zniósł trudy w niezłej kondycji i skierowany został na kolejne wnikliwe badania, już w laboratoriach centrum technicznego.

Przedstawiciele Seata informują, że Leon quattro w wersji seryjnej powinien pojawić się na rynku w połowie 2001 roku.

Porównanie cen wybranych części i kosztów wymiany

Rodzaj części	Serwis autoryzowany		Warsztat nieautoryzowany	
	Cena części (zł)	Koszt wymiany (zł)	Cena części (zł)	Koszt wymiany (zł)
Cinquecento 900				
Klocki hamulcowe (przód) 132	72		60-70	60
Szczęki hamulcowe (tył) 65	90		50-80	120
Tłumik tylny 399	100		173	45
Pióra wycieraczek 70	-		20	-
Daewoo lanos 1.5 sedan				
Klocki hamulcowe (przód) 180	50		100-170	60
Szczęki hamulcowe (tył) 125	50		120	35
Tłumik tylny 200-550	40		-	-
Pióra wycieraczek 18	-		25	-
Opel astra classic 1.4				
Klocki hamulcowe (przód) 191	83		70-100	60
Szczęki hamulcowe (tył) 286	140		90-120	120
Tłumik tylny 350	150		200	45
Pióra wycieraczek 46	-		20	-

206% WYPOSAŻENIA

Upust 2500 zł

tylko do końca grudnia 2000



www.peugeot.com.pl

JD - Kulej

SALON-SERWIS-CZĘŚCI
usługi blacharsko-lakiernicze

81-571 GDYNIA, ul. Chwaszczyńska 178,
tel. (058) 629 72 72, fax (058) 629 72 28
82-400 WEJHEROWO, ul. Gdańska 15,
tel. (058) 672 11 11, fax (058) 672 05 06

PEUGEOT. ZAPROJEKTOWANY, BY CIESZYĆ.

206



PEUGEOT

Nieporównywalny. Nowy Passat.



• Ten samochód najlepiej zobaczyć na własne oczy.
Zapraszamy do naszego salonu.

VW Passat



Autoryzowany dealer Volkswagena

Gajos

Sopot, Kasztanowa 4
tel. (058) 551 33 17, fax (058) 551 52 02
tel. kom. 0603 378 039
www.gajos.com.pl

Pierwsi europejscy żeglarze, którzy zapędzili się na bezmierne wody Pacyfiku, zdziwieni byli faktem, że małe skrawki łąd, rozrzucone na tym obszarze, zamieszkałe są przez ludność podobną rasowo, mającą podobną mowę i obyczaje. Olbrzymie niekiedy odległości dzielące poszczególne wyspy bądź archipelagi, zdawały się stanowić przeszkodę dla polinezyjskich, mikronezjskich czy melanezyjskich podróźników.

James Cook, który w XVIII wieku przez dwaście lat badał wyspy południowego Pacyfiku, zaskoczony był sztuką skutniczą Polinezyjczyków oraz mistrzostwem, z jakim obsługiwali się swymi, zaopatrzonymi w boczne pływalki, pirogami. Słynnemu podróżnikowi nie udało się jednak stwierdzić, w jaki sposób ci wspaniali żeglarze bez map i kompasu trafiali bezbłędnie z jednej wyspy na inną, pokonując setki, a nawet tysiące morskich mil.

To co nie powiodło się Cookowi, udało się współczesnym archeologom. Dawno stwierdzili już, że pradawni żeglarze rozpoczęli swe morskie „wyścieczki” ponad 5000 lat temu, czyli na długo przed Egipcjanami czy Fenicjanami. Właściwie pierwsze morskie wyprawy musiały mieć miejsce 40 000 do 30 000 lat przed naszą erą. Wtedy to właśnie nastąpiło skolonizowanie Australii przez jej rdzenną ludność - aborygenów.

Geologowie twierdzą bez cienia wątpliwości, że pomiędzy archipelagami Indonezji a Australią nie było żadnego pomostu lądowego, przynajmniej od dobrych dwóch milionów lat. Ktokolwiek więc trafił na australijski kontynent, musiał przedtem pokonać dystans przynajmniej stu kilometrów. Aborygenom udało się to przynajmniej parokrotnie, bowiem archeolodzy natrafili na ślady kilku osadniczych „fal”.

Oni właśnie twierdzą na podstawie wykopalisk, że podbój Pacyfiku rozpoczął się ponad pięć tysięcy lat temu na północ od Nowej Gwinei. Tam właśnie, w Archipelagu Bismarcka, znaleziono najwcześniejsze ślady. Stamtąd za-

Wierzyć na słowo

Najstarsza akademia świata

pewne pradawni żeglarze rozproszyli się po całej Melanezji i dalej aż do wyspy Fidzi, Tonga czy Samoa w Polinezji, które to archipelagi skolonizowane zostały przynajmniej tysiąc lat przed naszą erą.

Na podstawie ceramicznych szczątków można dokładnie przedstawić drogę i kolejność, w jakiej zasiedlane były poszczególne wyspy.

Charakterystyczne, bardzo skomplikowane, wykonane według ścisłych reguł, motywy dekoracyjne wyrobów, nie pozostawiają wątpliwości co do jednego wspólnego źródła ich pochodzenia. Pewne przedmioty, jak np. wyroby z absydianu, pochodzącego z Wypł Salomona, znajdowano w dużych ilościach w odległej o ponad tysiąc morskich mil Nowej Gwinei. Świadczy to, iż między tymi wyspami istniała - i to już dawno - całkiem ożywna komunikacja.

Łańcuch znalezisk, niczym nić Ariadny, doprowadził w końcu archeologów do małego atolu Satawal, położonego w głębi archipelagu Karolinów. Natrafili tam na istniejącą po dziś dzień ... akademię morską, kształcąca żeglarzy w trudnej sztuce budowania łodzi i nawigowania po bezmiarach oceanu.

O zasięgu działań tej szkoły morskiej z wielowiekowymi, jeśli nie tysiącletnimi tradycjami, najlepiej świadczy fakt, że charakterystyczne satawalskie pirogi, zwane „latającymi proa”, odkryte zostały na wyspach oddalonych o 4000 mil od Satawalu. Całe wieki przed Jamesem Cookiem odbywały one transoceaniczne rejsy z Wypł Salomona na Tahiti czy Hawaje.

W „szkolnych warsztatach”, składających się z osmiu hangarów, będących połączeniem pracowni, szkoły i klubu towarzyskiego, adepci sztuki skutniczej zdobywają trudną umiejętność budowania łodzi. Nauczyciel przekazuje swą wiedzę, nie posługując się ani planem, ani nawet modelem. Każdy szczegół wypracowanej przez wieki konstrukcji wykonywany jest z pamięci. Surowce służące do budowy pirog są miejscowe - pochodzą z drzew chlebowych i palm kokosowych. Każda łódź zdolna jest pomieścić kilkanaście osób i kilka ton ładunku.

Dzięki dotarciu do szkoły, a zwłaszcza jej „rektora” o imieniu Mau Pialug, udało się wreszcie poznać tajniki sztuki nawigacji Polinezyjczyków. Przysli żeglarze uczą się przede wszystkim astronomii. Muszą nauczyć się odnajdywać przynajmniej 15 głównych gwiazd w 32 różnych pozycjach, wskazujących cztery podstawowe i kilkadziesiąt pomocniczych punktów na morskim horyzoncie.

Wśród gwiazd-przewodniczek najważniejsze są te, które znajdują się w zenicie nad poszczególnymi wyspami. Po odnalezieniu odpowiedniej gwiazdy, żeglarz kieruje swą łódź na północ bądź południe. Potem płynie na zachód czy wschód, do chwili gdy ujrzy ziemię. Niby proste, ale na oceanie zdarzają się dni pochmurne i prądy morskie, znoszące łodzie z kursu. Adepci sztuki żeglarskiej uczą się więc umiejętności pływania bez pomocy gwiazd, kierując się kolorem wody, kształtem i kierunkiem fal itp. „Rektor” Pialug dał pokaz takich umiejętności, prowadząc przez 30 dni łódź, w której byli naukowcy i ekipa telewizyjna z Hawajów na Wyspy Tuamot. Na dystansie 2500 mil okrążył on pozycję z błędem nie przekraczającym nigdy 40 mil, a przybycie do celu zapowiedział z 24-godzinny wyprzedzeniem.

Jego wiedzę przekazał mu przodkowie w ten sam sposób, w jaki on ją teraz przekazuje następcom. Umiejętności żeglarskie wśród mieszkańców wysp Pacyfiku są czymś wprost niezbędnym, bowiem okrążając pozycję w społeczności. Człowiek, który nie potrafi żeglować, uważany jest za „non person”, czyli właściwie nie istnieje. Nie posiada nawet imienia.

Barbara Lemkowska

Dziennik Pomorski

Czerwoni mają stały obyczaj: by ogłupić ludzi do słowa dodają inne, całkowicie zmieniające jego znaczenie, jak np. „krzesło” - „krzesło elektryczne”. Zazwyczaj jest to słowo „społeczny” - np. „społeczna nauka Kościola” oznaczająca coś odwrotnego, niż „nauka Kościola”, „społeczna gospodarka rynkowa” - nie będąca, oczywiście, gospodarką rynkową, „sprawiedliwość społeczna” - czyli niesprawiedliwość czy „demokracja socjalistyczna”.

To wiemy od dawna. Ostatnio w lewicowym słowotwórstwie pojawiła się pewna nowość.

Przed wszystkim Czerwoni zauważyli, że słowo „socjalizm” zaczęło ludzi mierzici. Zamiast „państwo socjalistyczne” zaczęli więc mówić „welfare state” - co na polski tłumaczy się jako „państwo dobrobytu”. Nieco dokładniejsze byłoby tłumaczenie: „państwo, w którym się dobrze dzieje” - przy czym, w rzeczywistości, w takich państwach trwa stagnacja, czyli nic się nie dzieje (poza pęcznieniem kałdunów specjalistów od robienia nam „dobrze”); do czasu, aż wszystko się zawali.

Wprowadzanie słowa „dobry” oparte jest o założenie, że czego jak czego, ale słowa „dobry” ludzie nie mogą znieawidzić. Tu Czerwoni się mylą - np. zwrot „dobry wujaszek”, kiedyś jednoznacznie pozytywny, dziś jest mocno ironiczny. Po pewnym czasie ludziska nauczyli się też, że po podaniu ręki dobroczyńcy należy szybko i dyskretnie policzyć swoje palce - oczywiście drugą ręką cały czas trzymając się za portfel.

Wśród bogów greckich był i Thanatos - bóg śmierci. Budził lęk - jeden Herkules odważył się stłuc Thanatosa tak, że ten puścił swoją ofiarę. Czczono go dyskretnie - i z obawą.

Ale od czego słowo „dobry”? Po grecku „Eu” - jak „euforia” czy „Eucharystia” (=„Dobra Nowina”) Zastosowane już raz przez socjalistów - Adolf Hitler nazywał mordowanie niedorozwiniętych „eugeniką”.

Aż się prosi, by mordowanie staruszków nazywać „euthanazją”. Trzeba przyznać, że gdyby ktoś bardzo się starał udowodnić ludzkości, że chrześcijanie mają rację nazy-

Janusz Korwin-Mikke:

Dobrodziejstwo?

wając obecna fazę cywilizacji „cywilizacja śmierci” - to nie mógł lepiej trafić. Po prostu socjaliści nazwali śmierć - „dobrą”.

Co zaprzecza samym fundamentom bytu - nie tylko ludzkiego. Każde stworzenie stara się żyć jak może najdłużej. Oczywiście: zdarzają się przypadki, że ludzie popełniają samobójstwa. Zdarzają się też przypadki - ostatnio, z uwagi na postępy medycyny coraz częściej - że lekarz po cichu i wstydliwie zaprzestaje podtrzymywania życia człowieka.

Ale nikt nigdy - poza Hitlerem - nie nazywał tego „dobrem”!!!

Jeszcze raz podkreślam: jeśli ktoś chce wypić cyjanek potasu - to ma do tego prawo. Jednak to, że jakis czynności wykonywane są często - nie jest powodem, by je legalizować lub nazywać „dobrymi”. Np. ludzie znacznie częściej kradną, niż zabijają nieuleczalnie chorych - a mimo to nie legalizujemy kradzieży i nie nazywamy (jeszcze?) złodzieja „dobrodziejem”; eukleptos? Ładnie brzmi...

Rzecz jednak nie w tym, czy pewnej liczbie cierpiących chorych lekarz może podać truciznę.

Rzecz w czym innym.

Medycyna wydłużyła ludziom życie. Systemami emerytalnymi zajmuje się w całej Europie państwo socjalistyczne. Systemy emerytalne - flagowe okryty socjalizmu - wszędzie toną (Niemcy właśnie chcą podnieść wiek emerytalny do 67 lat...). To na razie. Jak podniosą do 80 - to nie zbankrutują...

Inne rozwiązanie - to właśnie holenderskie. Się tak na początku mówi się o dobrowolności. Pamiętacie Państwo „Piekiło kobiet”, stworzone przez ustawę zezwalającą na aborcję? Była, a jakże, „dobrowolna” - tyle że teraz mężczyzna mógł kobiecie powiedzieć: - Przerwij ciążę - bo się złowa (stłukę na własne jabłko, nie dam pieniędzy, zabiję - niepotrzebne kręślić) Plakala - ale szła zabić swoje dziecko... Skoro było to legalne...

To samo będzie i tutaj: skoro legalne, to „Rozumiesz, Dziadziuś: po co się jeszcze męczysz, nas męczysz, a opieka społeczna (w odróżnieniu od opieki...) ma Cię już dość, podatnik nie chce na Ciebie płacić. Podpisz - a jak nie, to będziemy Cię karmić, jak Kłapouchy Tygrysa: ostem!”...

Och, tak: na początek tylko w 5% zwyrodniałych rodzin. Ale one dadzą przykład... I „zwyčaj” się rozpowszechni.

I chcę ostrzec przed jeszcze jednym: nie myślimy, że Polscy się upieczą.

Przed wszystkim: nasz ZUS też bankrutuje - więc nasza Władzuchna sama ze siebie będzie chciała wprowadzić euthanazję. Myślicie Państwo, że stowarzyszenie popierające euthanazję nie dostają dotacji od Rządu???

Ale, powiedzmy, że Kościoły w Polsce, z rzymskokatolickim na czele, są tak silne, że do tego nie dojdzie. Jednak Polska - mimo że nie wejdzimy, co już widać, do Unii Europejskiej, znajdzie się pod b. silnym naciskiem, by to wprowadzić.

Z tych samych powodów, dla których UE naciskała na Polskę, byśmy znieśli karę śmierci; gdyby u nas była, a u nich nie, to nasi mordercy jeździłby mordować do krajów UE!!! Nie dość, że nie ma KS - to jeszcze jakie wygodne więzienia! A żywoćwie trwał tam średnio 7 lat...

Jeśli u nas nie będzie euthanazji - to zagrożeni śmiercią emeryci będą wyjeżdżać masowo do Polski, poza zasięg skrzydeł Thanatosa (tj. „państwa dobrobytu”) - tu dożywać dni swoich, tu wydając całkiem wysokie emerytury...

...a obciąż emerytur lub (jak za komuny), wstrzymać prawo do emerytury wyjeżdżającym za granicę euro-złodzieje (lit. „dobrodziej”) się nie odważą; emeryci stanowią tam połowę wyborców...



REDAKUCJE KOLEGIUM: Krzysztof Mykowski (red. nacz.), SIEDZIBA REDAKCJI: ul. Gdańska 32, 83-110 Tczew, tel. (058) 530-24-65, fax (058) 530-24-72, e-mail: reklama@wp.com.pl, ODDZIAŁY: Gdańsk, tel. (058) 341-80-39, Tczew (058) 532-22-44, Wejherowo (058) 677-11-11, Starogard (058) 562-58-31, Elbląg (058) 232-77-51, Kwidzyn (058) 279-30-59, Malbork (058) 272-55-22, Iława (089) 648-77-66, Świdwin (056) 462-22-22, Nowy Dwór Gdański (055) 247-23-41, Puck (058) 673-29-52, Kartuszy-Zukowo (058) 681-43-33, DZIAŁY REKLAM I OGŁOSZEŃ: Gdańsk, tel./fax (058) 341-80-39, Tczew, tel./fax (058) 532-42-50 oraz telefony we wszystkich oddziałach, WYDAWCA: Grupa Wydawnictwo Pomorskie, ul. Gdańska 32, 83-110 Tczew, tel./fax (058) 531-25-70, SKŁAD I DRUK: Zakłady Graficzne im. Józefa Czerwskiego, ul. Kwiatowa 11, 83-110 Tczew, tel./fax (058) 531-36-24, 531-66-89. Prenumerata: „RUCH” SA, bezpłatna infolinia nr - 0 800 150 047, GRUPA WYDAWNICTWO POMORSKIE jest członkiem IZBY WYDAWCÓW PRAŚY.

